

AEROLINE®

TECHNOLOGIA POŁĄCZEŃ DLA
INSTALACJI SOLARNYCH



TECHNICAL
INSULATION

TECHNICAL INSULATION

by



www.nmc-insulation.com

INHALT

AEROLINE® solar	7
STRATY CIŚNIENIA	10
KONCEPCJA	11
Tolerancje	12
AEROLINE® cu split 100	14
AEROLINE® cu pro 100	16
Akcesoria AEROLINE® cu	18
AEROLINE® inox split 100	20
AEROLINE® inox pro 100 / inox pro gs	22
AEROLINE® inox rapid basic	24
Akcesoria Isiclick®	26
Akcesoria AEROLINE® inox	28
SOLAR-TUBE® eco	30
SOLAR-TUBE® eco combi	32
Akcesoria SOLAR-TUBE® eco	34
AEROLINE® inox rapid classic	36
AEROLINE® inox rapid pro	38
AEROLINE® inox rapid pro gs	40
Notes	43





INFORMACJE OGÓLNE

- Ceny obowiązują od 1 stycznia 2024 r.
- Wszystkie poprzednie cenniki tracą ważność.
- Zastrzega się możliwość wystąpienia pomyłek i błędów drukarskich. Sugerowana cena plus ustawowy podatek VAT.
- Wszystkie dostawy podlegają naszym ogólnym warunkom dostaw, usług i płatności.
- Dostawa wyłącznie w kompletnych opakowaniach.
- Po otrzymaniu należy sprawdzić, czy towar jest kompletny.
- Wszelkie rozbieżności muszą zostać odnotowane na dowodzie dostawy i podpisane przez kierowcę.
- Kosztami zwrotu towaru obciąża się klienta.
- Zwroty towarów należy zgłosić.



AEROLINE®

SAVE
ENERGY
AND
PRESERVE
THE
ENVIRONMENT

AEROLINE®

solar

IDEALNE ROZWIĄZANIE PODŁĄCZENIA DLA TERMICZNEJ ENERGII SŁONECZNEJ.

Sprawdzona w praktyce technologia i ciągły rozwój produktów stanowią podstawę systemów rurowych AEROLINE® Solar. Systemy preizolowane z dopływem i odpływem można łatwo podłączyć do dowolnych popularnych komponentów fotowoltaicznych – bez specjalnych narzędzi, lutowania lub spawania itp.

Twoja korzyść: Redukcja kosztów, szybszy montaż, doskonała izolacja cieplna.

NAJWAŻNIEJSZE INFORMACJE W SKRÓCIE:



MINIMALNY PROMIENŃ GIĘCIA

Oszczędność miejsca i elastyczność w instalacjach w wąskich przestrzeniach.



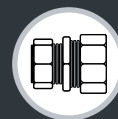
SOLIDNA OSŁONA ZEWNĘTRZNA

Właściwość szczególna do użytku na zewnątrz: solidna osłona z siatki AEROLINE® PRO.



NAJNIŻSZE STRATY CIEPŁA

Straty ciepła w systemie dwururowym AEROLINE® Split 100 (DN 16/DN 20) są tak niskie, jak w przypadku 2 indywidualnie ułożonych rur wyposażonych w izolację termiczną o grubości 26 mm.



USZCZELNIENIE METAL DO METALU

Bezpieczne połączenie elementami ISICLICK®.



ODPORNOŚĆ NA WYSOKĄ TEMPERATURĘ

Trwała odporność temperaturowa do 150 °C, krótkotrwała do 175 °C.



SZYBKI I PROSTY MONTAŻ

Kompletny system można szybko i łatwo zainstalować – nawet w bardzo wąskich przestrzeniach.



ŻADNYCH SPECJALNYCH NARZĘDZI

Połączenia ISICLICK® są po prostu genialne i nie wymagają żadnych specjalnych narzędzi.

WSZYSTKO ZALEŻY OD WŁAŚCIWEJ IZOLACJI TERMICZNEJ!

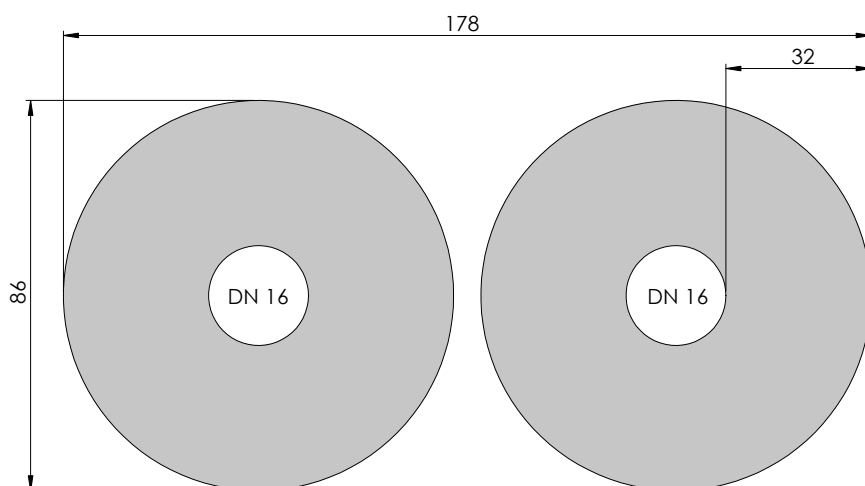
Bez freonowa izolacja systemów AEROLINE® wykonana jest ze specjalnej gumy AEROFLEX® EPDM i gwarantuje optymalną efektywność energetyczną. Doskonała odporność na warunki atmosferyczne umożliwia instalację na zewnątrz bez konieczności stosowania dalszych środków ochronnych.

NAJWAŻNIEJSZE INFORMACJE W SKRÓCIE:

- Bardzo łatwy montaż
- Wieloletnie doświadczenie w branży ciepłowniczej, klimatyzacyjnej
- i zastosowań z użyciem energii słonecznej
- Odporność na wysoką temperaturę
- Instalacja na zewnątrz
- Najwyższe wartości izolacyjne
- Krótkotrwała odporność na temperaturę do 175 °C
- Odporność na promieniowanie UV i warunki atmosferyczne
- Przewodność cieplna: 0,038 W/mK przy 40 °C
- Nie powoduje kruchości rur miedzianych i wykonanych ze stali nierdzewnej (DIN 1988 Część 200)
- Kontrola jakości przez niezależny instytut kontroli materiałów

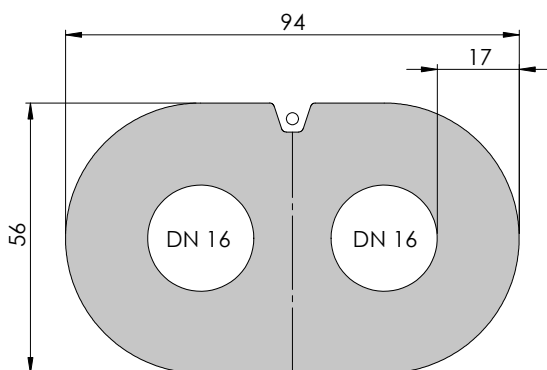


AEROLINE® SOLAR – SYSTEMY TERMICZNE DWURUROWE – EKSTREMALNA OSZCZĘDNOŚĆ MIEJSCA

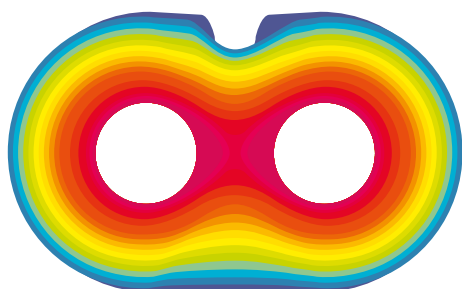


Złącze jednorurowe z gumą wysokotemperaturową 0,042 W/mK w temperaturze 40 °C
Zapotrzebowanie na miejsce ok. 152 cm²

OPTIMALNA GEOMETRIA I BARDZO NISKA PRZEWODNOŚĆ CIEPLNA



- System dwururowy AEROLINE® INOX SPLIT 100 z optymalną izolacją
- Zapotrzebowanie na miejsce ok. 53 cm² (około -65%)



Przykładowy przebieg temperatury.

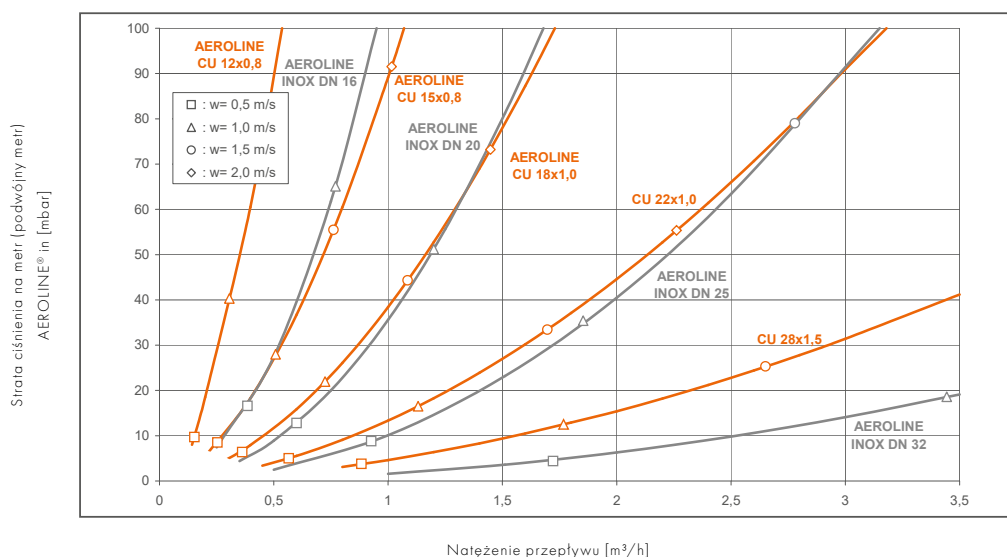
AEROLINE® ŁĄCZY PRAK- TYCZNOŚĆ Z REGULACJAMI PRAWNYMI

Wszystkie produkty z asortymentu AEROLINE® odpowiadają aktualnie obowiązującym normom. Plany produktów zostały opracowane przez Instytut Badawczy Ochrony Termicznej w Monachium (FIW), aby zagwarantować instalatorom i klientom pracę z produktami zoptymalizowanymi.

STRATY CIŚNIENIA

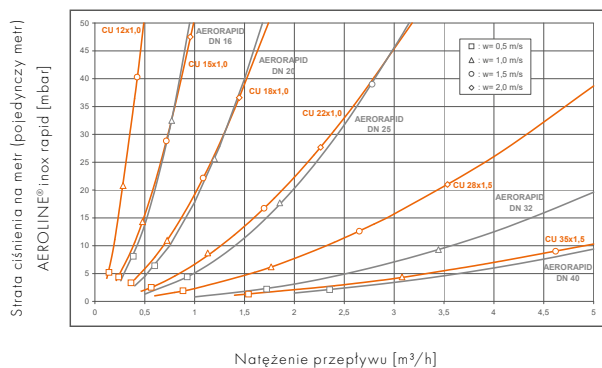
AEROLINE® inox i AEROLINE® cu

Te wykresy dotyczą 1 metra bieżącego ułożonej prosto rury podwójnej i mieszanki wody i Tyfocoru L (60/40) w temperaturze 40 °C

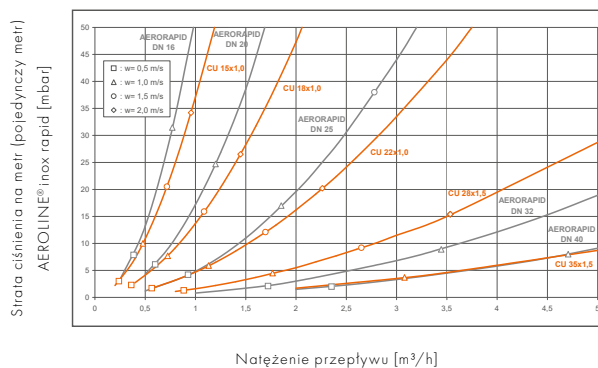


AEROLINE® inox rapid

Te wykresy dotyczą 1 metra bieżącego ułożonej prosto rury i mieszanki wody i Tyfocoru L (60/40) w temperaturze 40 °C



Te wykresy dotyczą 1 metra bieżącego ułożonej prosto rury z wodą w temperaturze 40 °C



Należy wziąć pod uwagę całkowite spadki ciśnienia wszystkich komponentów (kolektor, wymiennik ciepła, zawory odcinające, zawory zwrotne, kolanka rurowe itp.)

KONCEPCJA

Przepływ 40 l/m²h z pompą EC o wysokiej wydajności
Wilo Stratos ECO-ST 25/1-5 lub pompą Wilo Star-ST 25/6
odpowiednio Grundfos UPS Solar 25-60

Maksymalna długość
zestawu rur (rura podwójna
w metrach) przy

Powierzchnia kolektora

AEROLINE® cu

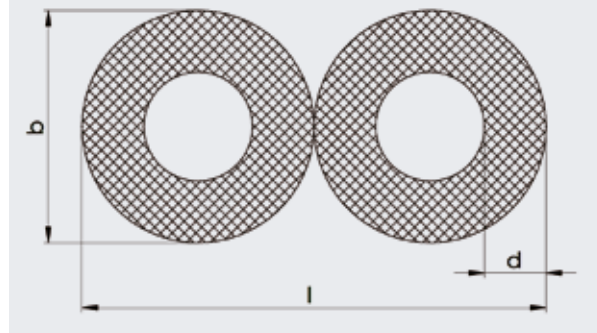
AEROLINE® cu 12 mm	10 m	7 m ²
	15 m	6 m ²
	25 m	5 m ²
AEROLINE® cu 15 mm	10 m	12 m ²
	15 m	10 m ²
	25 m	8 m ²
AEROLINE® cu 18 mm	10 m	18 m ²
	15 m	16 m ²
	25 m	14 m ²

AEROLINE® inox

AEROLINE® inox DN 16	10 m	12 m ²
	15 m	10 m ²
	25 m	8 m ²
AEROLINE® inox DN 20	10 m	20 m ²
	15 m	18 m ²
	25 m	16 m ²
AEROLINE® inox DN 25	10 m	32 m ²
	15 m	28 m ²
	25 m	24 m ²
AEROLINE® inox DN 32	10 m	58 m ²
	15 m	50 m ²
	25 m	44 m ²

Specjalna notatka:

Ta koncepcja referencyjna służy jedynie jako wstępny wybór systemu i nie zastępuje obliczeń spadku ciśnienia dla całego systemu. Należy wziąć pod uwagę całkowite spadki ciśnienia wszystkich komponentów (kolektor, wymiennik ciepła, zawory odcinające, zawory zwrotne, kolanka rurowe itp.). W przypadku systemów Low-Flow (przepływ 20 l/m²h z pompą EC o wysokiej wydajności Wilo Stratos ECO-ST 25/1-5 lub pompą Wilo Star-ST 25/6 lub Grundfos UPS Solar 25-60) powierzchnia kolektora może być niemal dwukrotnie większa. W przypadku systemów Drain-Back należy postępować zgodnie z instrukcjami producenta.

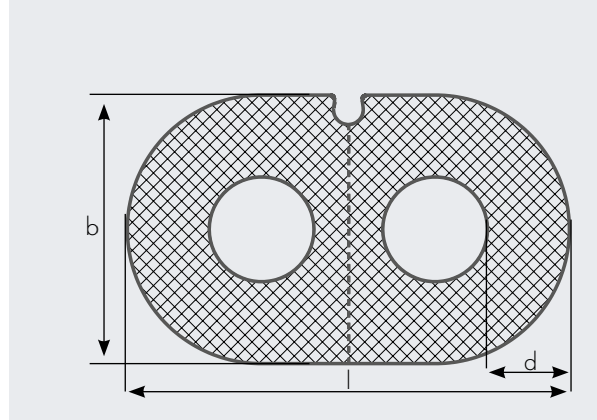


TOLERANCJE W OPARCIU O NORMĘ DIN EN 14304.

SOLAR-TUBE® | eco

Wymiar	Grubość izolacji (d)	Długość (l)	Szerokość (b)
SOLAR-TUBE® eco DN 16	13 mm	98 mm	49 mm
SOLAR-TUBE® eco DN 20	13 mm	110 mm	55 mm
SOLAR-TUBE® eco DN 25	13 mm	124 mm	62 mm

Wymiar	Średnica wewnętrzna	Średnica zewnętrzna	Maksymalne ciśnienie robocze w temperaturze 200 °C	Minimalny promień gięcia
SOLAR-TUBE® eco DN 16	16,4 mm	21,1 mm	9,8 bar	25 mm
SOLAR-TUBE® eco DN 20	20,4 mm	26,7 mm	6,1 bar	30 mm
SOLAR-TUBE® eco DN 25	25,2 mm	31,7 mm	6,1 bar	35 mm



AEROLINE®

Wymiar	Kategoria	Grubość izolacji (d)	Długość (l)	Szerokość (b)
AEROLINE® cu				
AEROLINE® cu 12 mm	cu split 100	15 mm	67 mm	42 mm
	cu pro 100	15 mm	67 mm	42 mm
AEROLINE® cu 15 mm	cu split 100	15 mm	74 mm	45 mm
	cu pro 100	15 mm	74 mm	45 mm
AEROLINE® cu 18 mm	cu split 100	16 mm	82 mm	51 mm
	cu pro 100	16 mm	82 mm	51 mm
AEROLINE® inox				
AEROLINE® inox DN 16	inox split 100	17 mm	95 mm	57 mm
	inox pro 100	17 mm	95 mm	57 mm
AEROLINE® inox DN 20	inox split 100	18 mm	107 mm	64 mm
	inox pro 100	18 mm	107 mm	64 mm
AEROLINE® inox DN 25	inox split 100	25 mm	134 mm	85 mm
	inox pro GS	25 mm	134 mm	85 mm
AEROLINE® inox DN 32	inox pro GS	25 mm	160 mm	95 mm

Wymiar	Średnica wewnętrzna	Średnica zewnętrzna	Maksymalne ciśnienie robocze w temperaturze 200 °C	Minimalny promień gięcia
AEROLINE® cu				
AEROLINE® cu 12 mm	10,4 mm	12,0 mm	53 bar	72 mm
AEROLINE® cu 15 mm	13,4 mm	15,0 mm	42 bar	90 mm
AEROLINE® cu 18 mm	16,0 mm	18,0 mm	44 bar	108 mm
AEROLINE® inox				
AEROLINE® inox DN 16	16,5 mm	20,4 mm	11 bar	40 mm
AEROLINE® inox DN 20	20,6 mm	24,8 mm	11 bar	50 mm
AEROLINE® inox DN 25	25,6 mm	30,5 mm	10 bar	60 mm
AEROLINE® inox DN 32	32,4 mm	39,9 mm	6 bar	55 mm
AEROLINE® inox DN 40	40,7 mm	49,9 mm	4,9 bar	60 mm

AEROLINE®

cu split 100

SYSTEMY RUR MIEDZIANYCH DO SZYBKIEGO MONTAŻU, UMOŻLIWIAJĄCE CAŁKOWICIE BEZPIECZNE POŁĄCZENIE KOLEKTORÓW SŁONECZNYCH ZE ZBIORNIKIEM AKUMULACYJNYM

SPECYFIKACJA TECHNICZNA

OTULINA

MATERIAŁ

Folia poliolefinowa

Bardzo dobra odporność na ozon, odporność na promieniowanie UV

RURY MIEDZIANE

MATERIAŁ

R220 (zgodnie z normą DIN EN 12449)

KABEL SENSORYCZNY

2 x 0,75 mm² VDE 0295, Silikon, Klasa 5

IZOLACJA WYKONANA Z EPDM

MATERIAŁ

Lekka, elastyczna guma syntetyczna o zamknięto-komórkowej strukturze. Nie zawiera PCW i CFC (zgodnie z wymogami prawnymi). Nie powoduje kruchości rur miedzianych i ze stali nierdzewnej (DIN 1988 część 200). Wymiary i tolerancje zgodnie z DIN EN 14304.

ZAKRES TEMPERATUR

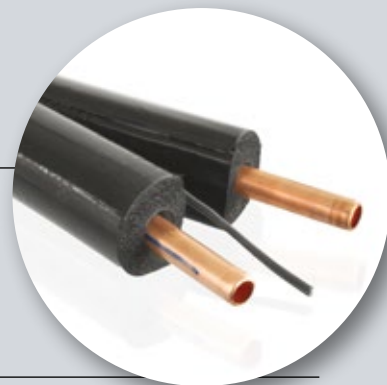
+150 °C; krótkoterminowo do +175 °C (temperatura stagnacji kolektorów)

PRZEWODNOŚĆ CIEPLNA

0,036 W/mK w temperaturze 0 °C
0,038 W/mK w temperaturze 40 °C

ODPORNOŚĆ NA OGIEŃ

Euro klasa E (DIN EN 13501-1)





AEROLINE®

cu split 100

Referencja	SAP	m/	RBG	Cena za metr - Cena miedzi* w EUR za kg									
				2,01-3,00	3,01-4,00	4,01-5,00	5,01-6,00	6,01-7,00	7,01-8,00	8,01-9,00	9,01-10,00	10,01-11,00	
WYMIAR 12 x 0,8 mm													
12 x 15/10 m	3032017	10	AR1	37,89	39,48	41,08	42,68	44,27	45,87	47,46	49,06	50,66	
12 x 15/15 m	3032018	15	AR1	36,13	37,65	39,17	40,69	42,21	43,73	45,25	46,77	48,29	
12 x 15/20 m	3032019	20	AR1	35,63	37,13	38,63	40,13	41,63	43,13	44,63	46,13	47,63	
12 x 15/25 m	3032020	25	AR1	34,79	36,26	37,72	39,18	40,64	42,1	43,57	45,03	46,49	
WYMIAR 15 x 0,8 mm													
15 x 15/10 m	3032029	10	AR1	42,23	44,22	46,21	48,2	50,19	52,18	54,17	56,16	58,15	
15 x 15/15 m	3032030	15	AR1	40,34	42,24	44,14	46,04	47,94	49,84	51,74	53,64	55,54	
15 x 15/20 m	3032031	20	AR1	39,84	41,72	43,59	45,47	47,35	49,22	51,1	52,97	54,85	
15 x 15/25 m	3032032	25	AR1	39,41	41,27	43,13	44,98	46,84	48,69	50,55	52,41	54,26	
WYMIAR 18 x 1 mm													
18 x 15/10 m	3032041	10	AR1	49,76	52,73	55,7	58,67	61,64	64,61	67,58	70,55	73,52	
18 x 15/15 m	3032042	15	AR1	47,95	50,81	53,67	56,53	59,39	62,25	65,11	67,97	70,83	
18 x 15/20 m	3032043	20	AR1	47,01	49,81	52,62	55,42	58,23	61,03	63,83	66,64	69,44	
18 x 15/25 m	3032044	25	AR1	46,58	49,35	52,13	54,91	57,68	60,46	63,23	66,01	68,79	

Dostawa: 2-7 dni roboczych ex-works (dotyczy wszystkich referencji)

*Cena miedzi: na podstawie cen z Londyńskiej Giełdy Metali (LME), z uwzględnieniem marż przemysłowych.

AEROLINE®

cu pro 100

PRZEZNACZONE DO SYSTEMÓW RUROCIĄGÓW SZYBKIEGO MONTAŻU, ZAPEWNIAJĄCYCH CAŁKOWICIE BEZPIECZNE POŁĄCZENIE KOLEKTORÓW SŁONECZNYCH ZE ZBIORNIKIEM AKUMULACYJNYM. IDEALNY DO UŻYTKU NA ZEWNĄTRZ, Z DODATKOWĄ OCHRONĄ PRZED USZKODZENIAMI SPOWODOWANYMI PRZEZ ZWIERZĘTA.

SPECYFIKACJA TECHNICZNA

OTULINA

MATERIAŁ	Ostona montażowa wykonana z wytrzymałej siatki z poliestru/drotu ze stali nierdzewnej
	Bardzo dobra odporność na ozon, odporność na promieniowanie UV

RURY MIEDZIANE

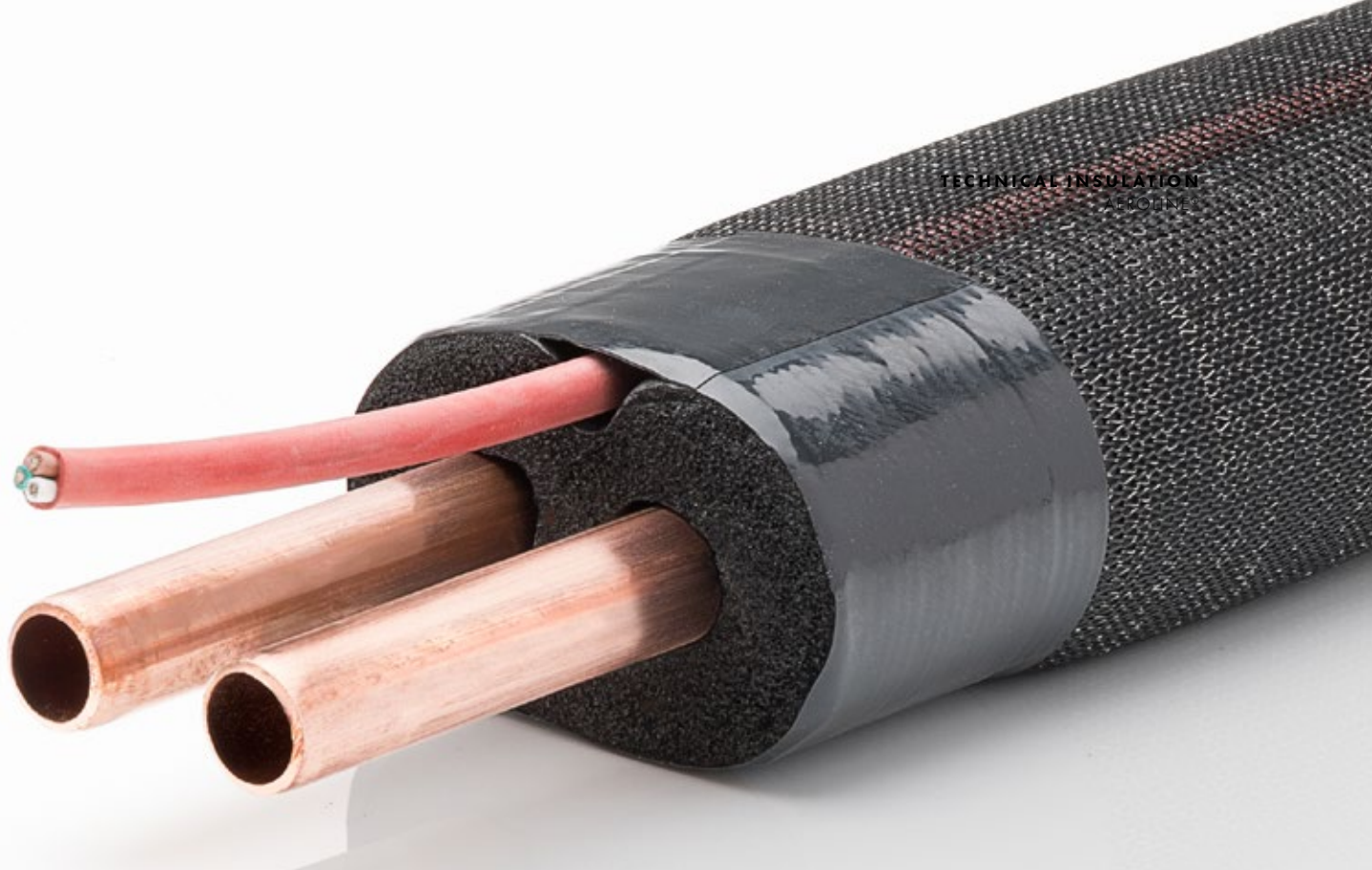
MATERIAŁ	R220 (zgodnie z normą DIN EN 12449)
----------	-------------------------------------

KABEL SENSORYCZNY

3 x 0,75 mm² VDE 0295, Silikon, Klasa 5

IZOLACJA WYKONANA Z EPDM

MATERIAŁ	Lekka, elastyczna guma syntetyczna o zamknięto-komórkowej strukturze. Nie zawiera PCW i CFC (zgodnie z wymogami prawnymi). Nie powoduje kruchości rur miedzianych i ze stali nierdzewnej (DIN 1988 część 200). Wymiary i tolerancje zgodnie z DIN EN 14304.
ZAKRES TEMPERATUR	+150 °C; krótkoterminowo do +175 °C (temperatura stagnacji kolektorów)
PRZEWODNOŚĆ CIEPLNA	0,036 W/mK w temperaturze 0 °C 0,038 W/mK w temperaturze 40 °C
ODPORNOŚĆ NA OGIEŃ	Euro klasa E (DIN EN 13501-1)



AEROLINE®

cu pro 100

Referencja	SAP	m/	RBG	Cena za metr - Cena miedzi* w EUR za kg									
				2,01-3,00	3,01-4,00	4,01-5,00	5,01-6,00	6,01-7,00	7,01-8,00	8,01-9,00	9,01-10,00	10,01-11,00	
WYMIAR 12 x 0,8 mm													
12 x 15/10 m	3032013	10	AR1	42,25	43,85	45,45	47,04	48,64	50,23	51,83	53,43	55,02	
12 x 15/15 m	3032014	15	AR1	40,50	42,02	43,54	45,06	46,58	48,1	49,62	51,14	52,66	
12 x 15/20 m	3032015	20	AR1	40,00	41,50	43,00	44,50	46,00	47,5	49,00	50,50	52,00	
12 x 15/25 m	3032016	25	AR1	39,16	40,62	42,08	43,55	45,01	46,47	47,93	49,39	50,86	
WYMIAR 15 x 0,8 mm													
15 x 15/10 m	3032025	10	AR1	47,33	49,32	51,31	53,3	55,29	57,28	59,27	61,26	63,25	
15 x 15/15 m	3032026	15	AR1	45,43	47,33	49,23	51,13	53,03	54,93	56,83	58,73	60,63	
15 x 15/20 m	3032027	20	AR1	44,94	46,81	48,69	50,56	52,44	54,32	56,19	58,07	59,94	
15 x 15/25 m	3032028	25	AR1	44,51	46,36	48,22	50,08	51,93	53,79	55,64	57,5	59,36	
WYMIAR 18 x 1 mm													
18 x 15/10 m	3032037	10	AR1	54,13	57,10	60,07	63,04	66,01	68,98	71,95	74,92	77,89	
18 x 15/15 m	3032038	15	AR1	52,31	55,17	58,03	60,89	63,75	66,61	69,47	72,33	75,19	
18 x 15/20 m	3032039	20	AR1	51,38	54,18	56,99	59,79	62,59	65,40	68,20	71,01	73,81	
18 x 15/25 m	3032040	25	AR1	50,94	53,72	56,50	59,27	62,05	64,82	67,60	70,38	73,15	

Dostawa: 2-7 dni roboczych ex-works (dotyczy wszystkich referencji)

*Cena miedzi: na podstawie cen z Londyńskiej Giełdy Metali (LME), z uwzględnieniem marż przemysłowych.

AKCESORIA AEROLINE® CU



Mocowanie śrubowe proste z pierścieniem zaciskowym

Referencja	SAP	Pc./📦	RBG	€/Pc.
12 x 12 mm	3033006	1	AS1	9,19
15 x 15 mm	3033007	1	AS1	9,64
18 x 18 mm	3033008	1	AS1	10,44
22 x 22 mm	3033009	1	AS1	12,71



Pierścień zaciskowy zmniejsza potrzebę dokręcania

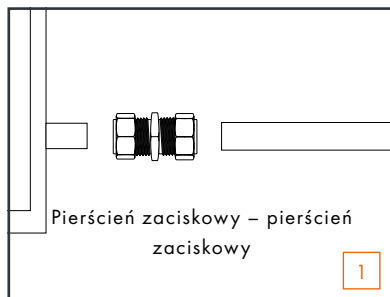
Referencja	SAP	Pc./📦	RBG	€/Pc.
15 x 12 mm	3032975	1	AS1	6,92
18 x 15 mm	3032976	1	AS1	12,18
22 x 18 mm	3033011	1	AS1	12,18



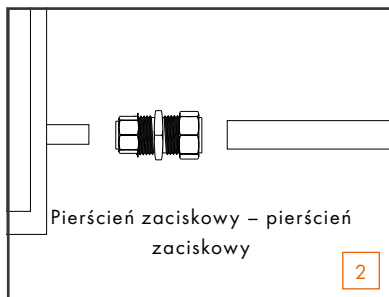
Złącze śrubowe z gwintem zewnętrznym x pierścień zaciskowy

Referencja	SAP	Pc./📦	RBG	€/Pc.
3/4" x 15 mm	3033000	1	AS1	11,90
3/4" x 18 mm	3033001	1	AS1	11,90
3/4" x 22 mm	3033002	1	AS1	10,44
1" x 22 mm	3033003	1	AS1	10,96
1 1/4" x 28 mm	3033004	1	AS1	34,95

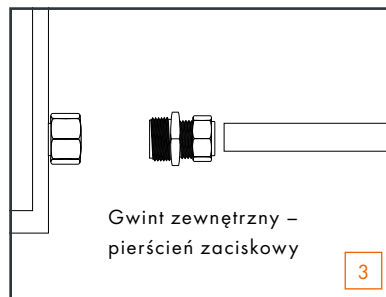
Kolektor z końcówką rurową



Kolektor z końcówką rurową



Kolektor z nakrętką złączkową,
uszczelnienie płaskie





4

Kąt pierścienia zaciskowego 90°

Referencja	SAP	Pc./📦	RBG	€/Pc.
18 x 18 mm	3032922	1	AS1	9,99
22 x 22 mm	3032923	1	AS1	10,96



5

Pierścień zaciskowy w kształcie litery T

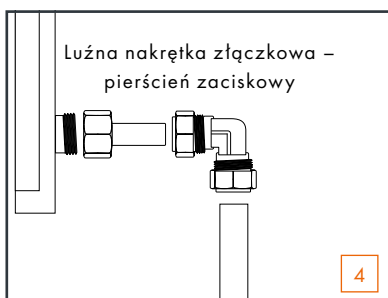
Referencja	SAP	Pc./📦	RBG	€/Pc.
18 x 18 x 18 mm	3032924	1	AS1	14,37
22 x 22 x 22 mm	3032999	1	AS1	15,68



Materiał montażowy cu

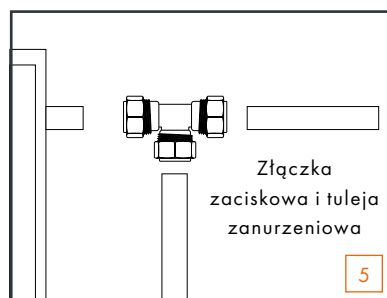
Referencja	Opis	SAP	Pc./📦	RBG	€/Pc.
Rozmiar 0 (dla CU12)	4 zaciski owalne	3035472	1	AS2	16,50
	4 śruby wieszakowe M8 x 80				
	4 kołki rozporowe S10				
Rozmiar 1 (dla CU15/18)	4 zaciski owalne	3035470	1	AS2	17,64
	4 śruby wieszakowe M8 x 80				
	4 kołki rozporowe S10				
Rozmiar 2 (dla CU18 PRO)	4 zaciski owalne	3035471	1	AS2	20,05
	4 śruby wieszakowe M8 x 80				
	4 kołki rozporowe S10				

Kolektor z gwintem zewnętrznym,
uszczelnienie płaskie



4

Kolektor z końcówką rurową



5

AEROLINE®

inox split 100

SZYBKI I ŁATWY DO ROZDZIELENIA SYSTEM RUR ZAPEWNIAJĄCY CAŁKOWICIE BEZPIECZNE POŁĄCZENIE Z KOLEKTOREM, STACJĄ SOLARNĄ I ZBIORNIKIEM AKUMULACYJNYM. Z FOLIĄ ZABEZPIECZAJĄCĄ PRZED USZKODZENIAMI MONTAŻOWYMI.

SPECYFIKACJA TECHNICZNA

OTULINA

MATERIAŁ	Folia poliolefinowa
	Bardzo dobra odporność na ozon, odporność na promieniowanie UV

RURA KARBOWANA ZE STALI NIERDZEWNEJ

MATERIAŁ	Materiał Nr 1.4404 (AISI 316L)
ZAKRES TEMPERATUR	-270 °C do 600 °C
MAKSYMALNE DOPUSZCZALNE CIŚNIENIE ROBOCZE PRZY 200 °C	DN 16: 11 bar DN 20: 11 bar DN 25: 10 bar
CIŚNIENIE ROZRYWAJĄCE	większe niż 33 bar

KABEL SENSORYCZNY

2 x 0,75 mm² VDE 7507

IZOLACJA WYKONANA Z EPDM

MATERIAŁ	Lekka, elastyczna guma syntetyczna o zamknięto-komórkowej strukturze. Nie zawiera PCW i CFC (zgodnie z wymogami prawnymi). Nie powoduje kruchości rur miedzianych i ze stali nierdzewnej (DIN 1988 część 200). Wymiary i tolerancje zgodnie z DIN EN 14304.
ZAKRES TEMPERATUR	+150 °C; krótkoterminowo do +175 °C (temperatura stagnacji kolektorów)
PRZEWODNOŚĆ CIEPLNA	0,036 W/mK w temperaturze 0 °C 0,038 W/mK w temperaturze 40 °C
ODPORNOŚĆ NA OGIEŃ	Euro klasa E (DIN EN 13501-1)



AEROLINE®

inox split 100

Referencja	SAP	m/🚚	RBG	€/m
DN 16				
16 x 17/10 m	3032066	10	AR2	60,25
16 x 17/15 m	3032067	15	AR2	59,67
16 x 17/20 m	3032068	20	AR2	58,80
16 x 17/25 m	3032069	25	AR2	58,22
16 x 17/50 m	3032070	50	AR2	58,22
DN 20				
20 x 18/10 m	3032092	10	AR2	68,99
20 x 18/15 m	3032093	15	AR2	68,40
20 x 18/20 m	3032094	20	AR2	67,53
20 x 18/25 m	3032095	25	AR2	66,95
20 x 18/50 m	3032098	50	AR2	66,95
DN 25				
25 x 25/10 m	3032115	10	AR2	86,45
25 x 25/15 m	3032116	15	AR2	85,72
25 x 25/20 m	3032117	20	AR2	85,00
25 x 25/25 m	3032118	25	AR2	84,27
25 x 25/50 m	3032120	50	AR2	84,27

Dostawa: 2-7 dni roboczych ex-works (dotyczy wszystkich referencji)

AEROLINE®

inox pro 100

inox pro gs

SYSTEMY RUROCIĄGÓW SZYBKIEGO MONTAŻU UMOŻLIWIAJĄCE CAŁKOWICIE BEZPIECZNE POŁĄCZENIE KOLEKTORÓW SŁONECZNYCH ZE ZBIORNIKIEM AKUMULACYJNYM. IDEALNY DO UŻYTKU NA ZEWNĄTRZ Z DODATKOWĄ OCHRONĄ PRZED USZKODZENIAMI SPOWODOWANYMI PRZEZ ZWIERZĘTA.

SPECYFIKACJA TECHNICZNA

OTULINA

MATERIAŁ	inox pro 100: Osłona montażowa z wytrzymałej siatki wykonanej z poliestru/stali nierdzewnej
	inox pro gs: Osłona montażowa wykonana z tkaniny poliestrowej
	Bardzo dobra odporność na ozon, odporność na promieniowanie UV

RURA KARBOWANA ZE STALI NIERDZEWNEJ

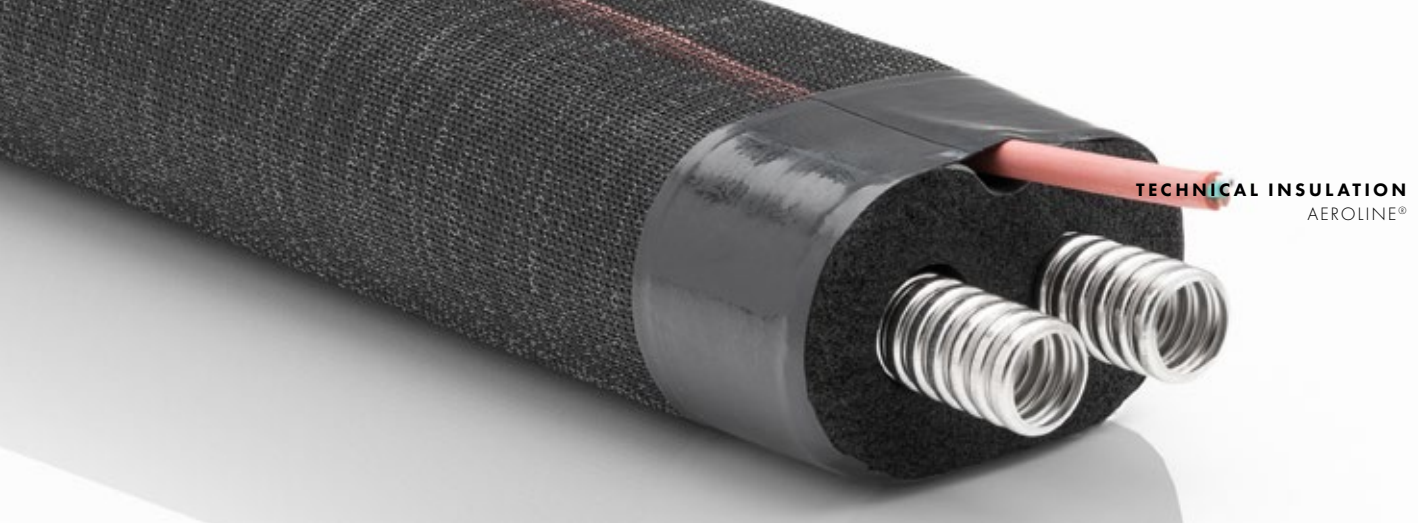
MATERIAŁ	Materiał Nr 1.4404 (AISI 316L)	
ZAKRES TEMPERATUR	-270 °C do 600 °C	
MAKSYMALNE DOPUSZCZALNE CIŚNIENIE ROBOCZE PRZY 200°C	DN 16: 11 bar	DN 25: 10 bar
	DN 20: 11 bar	DN 32: 6 bar
CIŚNIENIE ROZRYWAJĄCE	DN 16/20/25: większe niż 33 bar	
	DN 32: większe niż 20 bar	

KABEL SENSORYCZNY

inox pro gs DN 32	2 x 0,75 mm ² VDE 7507
inox pro 100 & inox pro gs DN 25	3 x 0,75 mm ² VDE 0295, Silikon, Klasa 5

IZOLACJA WYKONANA Z EPDM

MATERIAŁ	Lekka, elastyczna guma syntetyczna o zamknięto-komórkowej strukturze. Nie zawiera PCW i CFC (zgodnie z wymogami prawnymi). Nie powoduje kruchości rur miedzianych i ze stali nierdzewnej (DIN 1988 część 200). Wymiary i tolerancje zgodnie z DIN EN 14304.
ZAKRES TEMPERATUR	+150 °C; krótkoterminowo do +175 °C (temperatura stagnacji kolektorów)
PRZEWODNOŚĆ CIEPLNA	0,036 W/mK w temperaturze 0 °C 0,038 W/mK w temperaturze 40 °C
ODPORNOŚĆ NA OGIEŃ	Euro klasa E (DIN EN 13501-1)



AEROLINE®

inox pro 100

Referencja	SAP	m/📦	RBG	€/m
DN 16				
16 x 17/10 m	3032060	10	AR2	65,35
16 x 17/15 m	3032061	15	AR2	64,77
16 x 17/20 m	3032062	20	AR2	63,89
16 x 17/25 m	3032063	25	AR2	63,31
16 x 17/50 m	3032064	50	AR2	62,44
DN 20				
20 x 18/10 m	3032086	10	AR2	74,81
20 x 18/15 m	3032087	15	AR2	74,23
20 x 18/20 m	3032088	20	AR2	73,35
20 x 18/25 m	3032089	25	AR2	72,77
20 x 18/50 m	3032090	50	AR2	71,90

AEROLINE®

inox pro gs

Referencja	SAP	m/📦	RBG	€/m
DN 25				
25 x 25/10 m	3032769	10	AR2	95,18
25 x 25/15 m	3032770	15	AR2	94,46
25 x 25/20 m	3032771	20	AR2	93,73
25 x 25/25 m	3032772	25	AR2	93,00
25 x 25/50 m	3032773	50	AR2	92,27
DN 32				
32 x 25/10 m	3032774	10	AR2	157,04
32 x 25/15 m	3032776	15	AR2	155,58
32 x 25/20 m	3032777	20	AR2	154,86
32 x 25/25 m	3032778	25	AR2	154,13

Dostawa: 2-7 dni roboczych ex-works (dotyczy wszystkich referencji)

AEROLINE®

inox rapid basic

**WYSOKIEJ JAKOŚCI RURA KARBOWANA ZE STALI NIERDZEWNEJ.
MOŻLIWOŚĆ ZGINANIA BEZ ZAŁAMAŃ!**

SPECYFIKACJA TECHNICZNA

RURA KARBOWANA ZE STALI NIERDZEWNEJ

MATERIAŁ	Materiał Nr 1.4404 (AISI 316L)	
ZAKRES TEMPERATUR	-270 °C do +600 °C	
MAKSYMALNE DOPUSZCZALNE CIŚNIENIE ROBOCZE PRZY 200 °C	DN 16: 11 bar DN 20: 11 bar DN 25: 10 bar	DN 32: 6 bar DN 40: 4,9 bar
CIŚNIENIE ROZRYWAJĄCE	DN 16/20/25: większe niż 33 bar DN 32/40: większe niż 20 bar	
PROFIL KARBOWANIA	DN 16-25: płaski	



DN 32-40: wysoki



AEROLINE®

inox rapid basic

Referencja	SAP	m/📦	RBG	€/m
DN 16				
DN 16, 10 m	3032207	10	AR3	17,17
DN 16, 25 m	3032208	25	AR3	14,70
DN 16, 50 m	3032209	50	AR3	13,83
DN 20				
DN 20, 15 m	3032210	15	AR3	18,63
DN 20, 25 m	3032211	25	AR3	17,90
DN 20, 50 m	3032213	50	AR3	17,17
DN 25				
DN 25, 15 m	3032216	15	AR3	24,01
DN 25, 25 m	3032217	25	AR3	22,12
DN 25, 50 m	3032218	50	AR3	21,54
DN 32				
DN 32, 14 m	3032219	14	AR3	35,37
DN 32, 25 m	3032221	25	AR3	34,52
DN 32, 50 m	3032222	50	AR3	33,18
DN 40				
DN 40, 14 m	3032224	14	AR3	51,38
DN 40, 25 m	3032225	25	AR3	50,21



Akcesoria montażowe inox rapid basic

Referencja	Opis	SAP	Pc./📦	RBG	€/Pc.
DN 16	4 klamry montażowe	3032227	1	AS2	13,74
	4 śruby wieszakowe M8 x 80				
	4 kołki rozporowe S10				
DN 20	4 klamry montażowe	3032228	1	AS2	14,48
	4 śruby wieszakowe M8 x 80				
	4 kołki rozporowe S10				
DN 25	4 klamry montażowe	3032229	1	AS2	17,15
	4 śruby wieszakowe M8 x 80				
	4 kołki rozporowe S10				
DN 32	4 klamry montażowe	3032230	1	AS2	17,64
	4 śruby wieszakowe M8 x 80				
	4 kołki rozporowe S10				
DN 40	4 klamry montażowe	3032231	1	AS2	20,87
	4 śruby wieszakowe M8 x 80				
	4 kołki rozporowe S10				

Dostawa: 2-7 dni roboczych ex-works (dotyczy wszystkich referencji)

AKCESORIA ISICLICK®



ISICLICK® z gwintem zewnętrznym

Type	Opis	SAP	Pc./☞	RBG	€/Pc.
DN 16	DN16 x ½" AG	3032938	1	AS1	20,86
DN 16	DN 16 x ¾" AG	3032940	1	AS1	21,65
DN 16	DN 16 x 1" AG	3032947	1	AS1	25,22
DN 20	DN 20 x ¾" AG	3032939	1	AS1	27,87
DN 20	DN 20 x 1" AG	3032948	1	AS1	27,87
DN 25	DN 25 x 1" AG	3032949	1	AS1	71,92



ISICLICK® z gwintem wewnętrznym

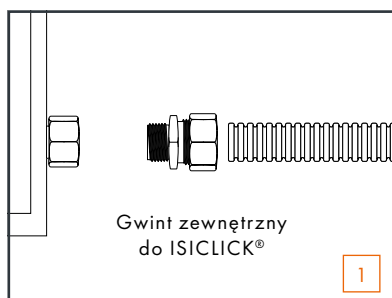
Type	Opis	SAP	Pc./☞	RBG	€/Pc.
DN 16	DN 16 x ½" IG	3032935	1	AS1	20,86
DN 16	DN 16 x ¾" IG	3032937	1	AS1	21,38
DN 16	DN 16 x 1" IG	3032944	1	AS1	22,69
DN 20	DN 20 x ¾" IG	3032936	1	AS1	26,27
DN 25	DN 25 x 1" IG	3032946	1	AS1	55,31



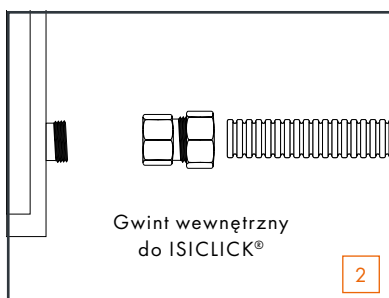
ISICLICK® pierścieniem zaciskowym

Type	Opis	SAP	Pc./☞	RBG	€/Pc.
DN 16	DN 16 x Klemmring 18 mm	3032931	1	AS1	26,46
DN 16	DN 16 x Klemmring 22 mm	3032934	1	AS1	22,77
DN 20	DN 20 x Klemmring 22 mm	3032932	1	AS1	28,39
DN 25	DN 25 x Klemmring 22 mm	3032933	1	AS1	70,11

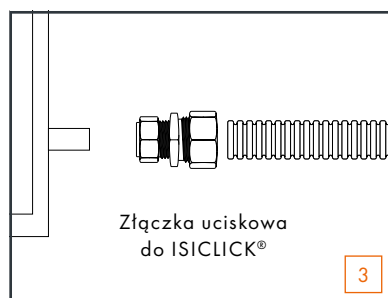
Kolektor z nakrętką złączkową,
uszczelnienie płaskie



Kolektor z gwintem zewnętrznym,
uszczelnienie płaskie



Kolektor z końcówką rurową





ISICLICK® do ISIKLICK® w linii prostej

Type	Opis	SAP	Pc./📦	RBG	€/Pc.
DN 16	DN 16 x DN 16	3032941	1	AS1	29,62
DN 20	DN 20 x DN 20	3032942	1	AS1	33,11
DN 25	DN 25 x DN 25	3032943	1	AS1	92,61



ISICLICK® z końcówką

Type	SAP	Pc./📦	RBG	€/Pc.
DN 16 x 15 mm Stutzen	3032952	1	AS1	25,22
DN 16 x 18 mm Stutzen	3032958	1	AS1	20,86
DN 16 x 22 mm Stutzen	3032964	1	AS1	21,47
DN 20 x 18 mm Stutzen	3032959	1	AS1	26,27
DN 20 x 22 mm Stutzen	3032965	1	AS1	28,29
DN 25 x 22 mm Stutzen	3032966	1	AS1	56,56



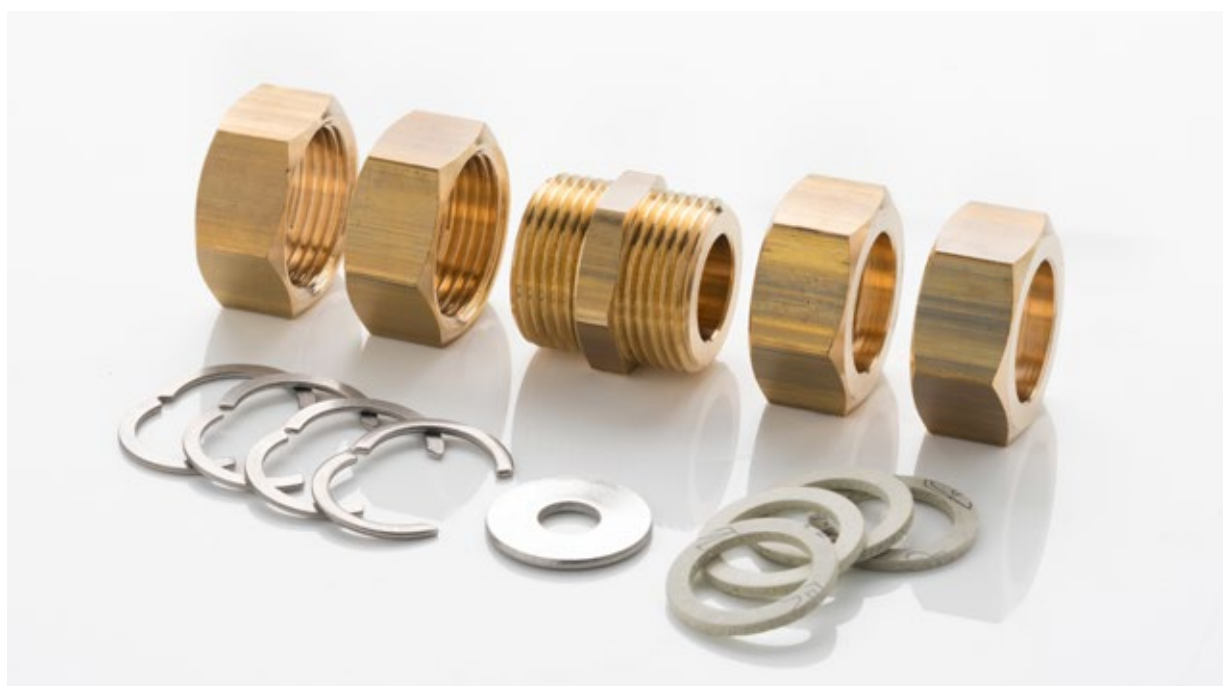
ISICLICK® w kształcie litery T

Type	SAP	Pc./📦	RBG	€/Pc.
DN 16 x DN 16 x DN 16	3032954	1	AS1	48,89
DN 20 x DN 20 x DN 20	3032955	1	AS1	69,73

AKCESORIA AEROLINE® inox

Zestaw połączeń

Referencja	Opis	SAP	Pc./	RBG	€/Pc.	
DN 16	4 nakrętki złączkowe 3/4" 4 uszczelki 1 podkładka karoseryjna	4 podkładki zaciskowe 1 podwójna złączka	3032150	1	AS1	30,48
DN 20	4 nakrętki złączkowe 1" 4 uszczelki 1 podkładka karoseryjna	4 podkładki zaciskowe 1 podwójna złączka	3032151	1	AS1	40,13
DN 25	4 nakrętki złączkowe 1 1/4" 4 uszczelki 1 podkładka karoseryjna	4 podkładki zaciskowe 1 podwójna złączka	3041109	1	AS1	62,72
DN 32	4 nakrętki złączkowe 1 1/2" 4 uszczelki 1 podkładka karoseryjna	4 podkładki zaciskowe 1 podwójna złączka	3032153	1	AS1	100,22
DN 40	4 nakrętki złączkowe 2" 4 uszczelki 1 podkładka karoseryjna	4 podkładki zaciskowe 1 podwójna złączka	3032154	1	AS1	190,60





Podwójna złączka

Referencja	Opis	SAP	Pc./☞	RBG	€/Pc.
3/4" x 3/4"	für DN 16	3032926	1	AS1	5,86
1" x 1"	für DN 20	3032927	1	AS1	8,67
1 1/4" x 1 1/4"	für DN 25	3032928	1	AS1	17,36
1 1/2" x 1 1/2"	für DN 32	3032929	1	AS1	21,72
2" x 2"	für DN 40	3032930	1	AS1	43,62



Reducing nipple

Referencja	Opis	SAP	Pc./☞	RBG	€/Pc.
1 1/4" x 1" AG	Male thread	3032968	1	AS1	28,39
1 1/2" x 1 1/4" AG	Male thread	3032969	1	AS1	31,37
2" x 1 1/2" AG	Male thread	3032970	1	AS1	36,63



Reducing piece

Referencja	Opis	SAP	Pc./☞	RBG	€/Pc.
1 1/4" AG x 1" IG	Male-/female thread	3032967	1	AS1	16,55
1 1/2" AG x 1 1/4" IG	Male-/female thread	3032973	1	AS1	29,62
2" AG x 1 1/2" IG	Male-/female thread	3032974	1	AS1	27,87



Zestaw montażowy do AEROLINE® z podwójną rurą ze stali nierdzewnej

Referencja	Opis	SAP	Pc./☞	RBG	€/Pc.
Rozmiar 2 dla DN 16	4 zaciski owalne 4 śruby wieszakowe M8 x 80 4 kołki rozporowe S10	3035471	1	AS2	20,05
Rozmiar 3 dla DN 20 / DN 25 PRO	4 zaciski owalne 4 śruby wieszakowe M8 x 80 4 kołki rozporowe S10	3028984	1	AS2	22,48
Rozmiar 4 dla DN 25 SPLIT 100	4 zaciski owalne 4 śruby wieszakowe M8 x 80 4 kołki rozporowe S10	3035473	1	AS2	28,14
Rozmiar 5 dla DN 32 PRO GS	4 zaciski owalne 4 śruby wieszakowe M8 x 80 4 kołki rozporowe S10	3035474	1	AS2	96,70

SOLAR-TUBE®

eco

**SYSTEM ROZŁĄCZNYCH RUR KARBOWANYCH ZE STALI NIERDZEWNEJ,
IZOLOWANYCH ELASTOMEREM WYSOKOTEMPERATUROWYM I OWINIĘTYCH
FOLIĄ PE, WYPOSAŻONYCH W KABEL SENSORYCZNY.**

TECHNISCHE ANGABEN

OTULINA

MATERIAŁ	Folia poliolefinowa
	Bardzo dobra odporność na ozon, odporność na promieniowanie UV

RURA KARBOWANA ZE STALI NIERDZEWNEJ

MATERIAŁ	Materiał Nr 1.4404 (AISI 316L)
ZAKRES TEMPERATUR	-270 °C do 600 °C
MAKSYMALNE DOPUSZCZALNE CIŚNIENIE ROBOCZE PRZY 200 °C	DN 16: 9,8 bar DN 20: 6,1 bar DN 25: 6,1 bar

KABEL SENSORYCZNY

2 x 0,75 mm² VDE 7507

IZOLACJA WYKONANA Z EPDM

MATERIAŁ	Lekka, elastyczna guma syntetyczna o zamknięto-komórkowej strukturze. Nie zawiera PCW i CFC (zgodnie z wymogami prawnymi). Nie powoduje kruchości rur miedzianych i ze stali nierdzewnej (DIN 1988 część 200). Wymiary i tolerancje zgodnie z DIN EN 14304.
ZAKRES TEMPERATUR	+150 °C; krótkoterminowo do +175 °C
PRZEWODNOŚĆ CIEPLNA	0,036 W/mK w temperaturze 0 °C 0,038 W/mK w temperaturze 40 °C
ODPORNOŚĆ NA OGIEŃ	Euro klasa E (DIN EN 13501-1)



TECHNICAL INSULATION
AEROLINE®

SOLAR-TUBE® | eco

Referencja	SAP	m/☀	RBG	€/m
DN 16				
DN 16 - 13 mm/10 m	3028945	10	AR5	43,37
DN 16 - 13 mm/15 m	3028946	15	AR5	43,37
DN 16 - 13 mm/20 m	3028947	20	AR5	43,37
DN 16 - 13 mm/25 m	3028948	25	AR5	43,37
DN 16 - 13 mm/50 m	3032473	50	AR5	43,37
DN 20				
DN 20 - 13 mm/10 m	3028949	10	AR5	52,25
DN 20 - 13 mm/15 m	3028950	15	AR5	52,25
DN 20 - 13 mm/20 m	3032483	20	AR5	52,25
DN 20 - 13 mm/25 m	3028951	25	AR5	52,25
DN 20 - 13 mm/50 m	3032484	50	AR5	52,25
DN 25				
DN 25 - 13 mm/10 m	3032492	10	AR5	71,17
DN 25 - 13 mm/15 m	3032493	15	AR5	71,17
DN 25 - 13 mm/20 m	3032494	20	AR5	71,17
DN 25 - 13 mm/25 m	3032495	25	AR5	71,17
DN 25 - 13 mm/50 m	3032496	50	AR5	71,17

Każde pudełko zawiera zestaw montażowy, w skład którego wchodzi:
4 nakrętki złączkowe 3/4" (DN 16) lub 1" (DN 20) lub 1 1/4" (DN 25),
4 podkładki zaciskowe, 4 uszczelki, 1 PODWÓJNA ZŁĄCZKA, 1 podkładka karoseryjna

**SYSTEM ROZŁĄCZNYCH RUR KARBOWANYCH ZE STALI NIERDZEWNEJ,
IZOLOWANYCH ELASTOMEREM WYSOKOTEMPERATUROWYM I OWINIĘTYCH
FOLIĄ PE, WYPOSAŻONYCH W KABEL SENSORYCZNY.**

SPECYFIKACJA TECHNICZNA

OTULINA

MATERIAŁ	Folia poliolefinowa z dodatkowym zabezpieczeniem montażowym wykonanym z wytrzymałej siatki drucianej z poliestru/stal nierdzewna po stronie kolektora (2 m) Bardzo dobra odporność na ozon, odporność na promieniowanie UV
----------	---

RURA KARBOWANA ZE STALI NIERDZEWNEJ

MATERIAŁ	Materiał Nr 1.4404 (AISI 316L)
TEMPERATUREINSATZBEREICH	-270 °C do 600 °C
MAKSYMALNE DOPUSZCZALNE CIŚNIENIE ROBOCZE PRZY 200°C	DN 16: 9,8 bar DN 20: 6,1 bar

KABEL SENSORYCZNY

2 x 0,75 mm² VDE 7507

IZOLACJA WYKONANA Z EPDM

MATERIAŁ	Lekka, elastyczna guma syntetyczna o zamknięto-komórkowej strukturze. Nie zawiera PCW i CFC (zgodnie z wymogami prawnymi). Nie powoduje kruchości rur miedzianych i ze stali nierdzewnej (DIN 1988 część 200). Wymiary i tolerancje zgodnie z DIN EN 14304.
ZAKRES TEMPERATUR	+150 °C; krótkoterminowo do +175 °C
PRZEWODNOŚĆ CIEPLNA	0,036 W/mK w temperaturze 0 °C 0,038 W/mK w temperaturze 40 °C
ODPORNOŚĆ NA OGIEŃ	Euro klasa E (DIN EN 13501-1)



SOLAR-TUBE® | eco combi

Referencia	SAP	m/🗑️	RBG	€/m
DN 16				
16 x 13/10 m	3052690	10	AR5	43,90
16 x 13/15 m	3052691	15	AR5	43,90
16 x 13/20 m	3052692	20	AR5	43,90
16 x 13/25 m	3052693	25	AR5	43,90
DN 20				
20 x 13/10 m	3052694	10	AR5	52,90
20 x 13/15 m	3052695	15	AR5	52,90
20 x 13/20 m	3052696	20	AR5	52,90
20 x 13/25 m	3052697	25	AR5	52,90

AKCESORIA SOLAR-TUBE® eco



Connection set

Referencja	Opis	SAP	Pc./☞	RBG	€/Set
DN 16	4 nakrętki złączkowe do 3/4" (DN 16) 4 podkładki zaciskowe 4 uszczelki 1 podwójna złączka 1 podkładka karoseryjna	3028942	1	AS1	29,62
DN 20	4 nakrętki złączkowe do 1" (DN 20) 4 podkładki zaciskowe 4 uszczelki 1 podwójna złączka 1 podkładka karoseryjna	3028944	1	AS1	41,87
DN 25	4 nakrętki złączkowe do 1 1/4" (DN 25) 4 podkładki zaciskowe 4 uszczelki 1 podwójna złączka 1 podkładka karoseryjna	3032152	1	AS1	62,72



Owalne zaciski montażowe

Referencja	Opis	SAP	Pc./☞	RBG	€/Set
Rozmiar 1 dla DN 16	4 klamry 4 śruby wieszakowe 4 kołki rozporowe	3035470	1	AS2	17,64
Rozmiar 2 dla DN 20	4 klamry 4 śruby wieszakowe 4 kołki rozporowe	3035471	1	AS2	20,05
Rozmiar 3 dla DN 25	4 klamry 4 śruby wieszakowe 4 kołki rozporowe	3028984	1	AS2	22,48

AKCESORIA SOLAR-TUBE® eco connect



Metalowe uszczelniające złącze śrubowe z gwintem zewnętrznym

Referencja	Opis	SAP	Pc./☞	RBG	€/Pc.
DN 16	½" AG for DN 16	3032750	1	AS1	27,58
DN 16	¾" AG for DN 16	3032747	1	AS1	28,46
DN 20	¾" AG for DN 20	3032748	1	AS1	32,32
DN 20	1" AG for DN 20	3032751	1	AS1	33,91
DN 25	1" AG for DN 25	3032749	1	AS1	39,84
DN 25	1¼" AG for DN 25	3032752	1	AS1	37,05



Metalowe uszczelniające złącze śrubowe z gwintem wewnętrznym

Referencja	Opis	SAP	Pc./☞	RBG	€/Pc.
DN 16	½" IG for DN 16	3032756	1	AS1	24,70
DN 16	¾" IG for DN 16	3032753	1	AS1	27,58
DN 20	¾" IG for DN 20	3032754	1	AS1	28,21
DN 20	1" IG for DN 20	3032757	1	AS1	35,39
DN 25	1" IG for DN 25	3032755	1	AS1	53,54



Metalowe uszczelniające złącze podwójne

Referencja	Opis	SAP	Pc./☞	RBG	€/Pc.
DN 16	Złącze podwójne DN 16	3032744	1	AS1	40,99
DN 20	Złącze podwójne DN 20	3032745	1	AS1	44,85
DN 25	Złącze podwójne DN 25	3032746	1	AS1	67,78



Złącze przejściowe z pierścieniem zaciskowym

Referencja	Opis	SAP	Pc./☞	RBG	€/Pc.
DN 16	DN 16 x clamping ring 15 mm	3032763	1	AS1	29,33
DN 16	DN 16 x clamping ring 18 mm	3028952	1	AS1	30,77
DN 16	DN 16 x clamping ring 22 mm	3032761	1	AS1	30,77
DN 20	DN 20 x clamping ring 18 mm	3032759	1	AS1	35,39
DN 20	DN 20 x clamping ring 22 mm	3032762	1	AS1	35,39
DN 25	DN 25 x clamping ring 22 mm	3032760	1	AS1	55,09



Złącze przejściowe z końcówką

Referencja	Opis	SAP	Pc./☞	RBG	€/Pc.
DN 16	DN 16 x 18 mm socket	3032766	1	AS1	44,58
DN 16	DN 16 x 22 mm socket	3032764	1	AS1	40,20
DN 20	DN 20 x 22 mm socket	3032765	1	AS1	52,97

AEROLINE®

inox rapid classic

**POJEDYNCZE PREIZOLOWANE RURY DO PRZEWODÓW INSTALACJI SOLARNEJ,
Z POLIOLEFINOWĄ FOLIĄ OCHRONNĄ**

SPECYFIKACJA TECHNICZNA

OTULINA

MATERIAŁ Folia poliolefinowa

RURA KARBOWANA ZE STALI NIERDZEWNEJ

MATERIAŁ Materiał Nr 1.4404 (AISI 316L)

MAKSYMALNE DOPUSZCZALNE	DN 16: 11 bar	DN 32: 6 bar
CIŚNIENIE ROBOCZE PRZY 200°C	DN 20: 11 bar	DN 40: 4,9 bar
	DN 25: 10 bar	

IZOLACJA WYKONANA Z EPDM

MATERIAŁ Lekka, elastyczna guma syntetyczna o zamknięto-komórkowej strukturze. Nie powoduje kruchości rur miedzianych i ze stali nierdzewnej (DIN 1988 część 200). Wymiary i tolerancje zgodnie z DIN EN 14304.

THERMAL CONDUCTIVITY 0,036 W/mK w temperaturze 0 °C
0,038 W/mK w temperaturze 40 °C

ODPORNOŚĆ NA OGIEŃ Euro klasa E (DIN EN 13501-1)

ZAKRES TEMPERATUR (EN 14707) +150 °C; krótkoterminowo do +175 °C



AEROLINE®

inox rapid classic

Referencia	SAP	m/📦	RBG	€/m
DN 16				
16 x 13 / 10 m	3032601	10	AR3	25,47
16 x 13 / 25 m	3032602	25	AR3	23,00
16 x 13 / 50 m	3032603	50	AR3	23,00
16 x 25 / 10 m	3032604	10	AR3	34,06
16 x 25 / 25 m	3032605	25	AR3	31,15
16 x 25 / 50 m	3032606	50	AR3	31,15
DN 20				
20 x 13 / 10 m	3032607	10	AR3	29,69
20 x 13 / 25 m	3032609	25	AR3	26,78
20 x 13 / 50 m	3032610	50	AR3	26,78
20 x 25 / 10 m	3032611	10	AR3	37,11
20 x 25 / 25 m	3032613	25	AR3	34,20
20 x 25 / 50 m	3032614	50	AR3	34,20
DN 25				
25 x 19 / 5 m	3053313	5	AR3	41,54
25 x 19 / 10 m	3032616	10	AR3	38,42
25 x 19 / 25 m	3032618	25	AR3	34,78
25 x 19 / 50 m	3032619	50	AR3	34,78
DN 32				
32 x 19 / 5 m	3053314	5	AR3	56,26
32 x 19 / 10 m	3032651	10	AR3	53,12
32 x 19 / 25 m	3032654	25	AR3	49,34
DN 40				
40 x 25 / 5 m	3053315	5	AR3	81,04
40 x 25 / 10 m	3032688	10	AR3	78,59
40 x 25 / 25 m	3032689	25	AR3	75,97

AEROLINE®

inox rapid pro

**POJEDYNCZE PREIZOLOWANE RURY DO PRZEWODÓW INSTALACJI SOLARNEJ,
Z SOLIDNYM MOCOWANIEM I ZABEZPIECZENIEM POWIERZCHNI.**

SPECYFIKACJA TECHNICZNA

OTULINA

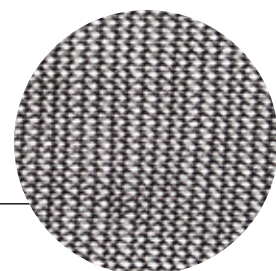
MATERIAŁ	Zabezpieczenie montażowe wykonane z mocnej tkaniny poliestrowej / drutu ze stali nierdzewnej
	Bardzo dobra odporność na ozon, odporność na promieniowanie UV

RURA KARBOWANA ZE STALI NIERDZEWNEJ

MATERIAŁ	MATERIAŁ No. 1.4404 (AISI 316L)
TEMPERATUREINSATZBEREICH	-270 °C do 600 °C
MAKSYMALNE DOPUSZCZALNE CIŚNIENIE ROBOCZE PRZY 200°C	DN 16: 11 bar DN 20: 11 bar

IZOLACJA WYKONANA Z EPDM

MATERIAŁ	Lekka, elastyczna guma syntetyczna o zamknięto-komórkowej strukturze. Nie zawiera PCW i CFC (zgodnie z wymogami prawnymi). Nie powoduje kruchości rur miedzianych i ze stali nierdzewnej (DIN 1988 część 200). Wymiary i tolerancje zgodnie z DIN EN 14304.
ZAKRES TEMPERATUR	+150 °C; krótkoterminowo do +175 °C (temperatura stagnacji kolektorów)
PRZEWODNOŚĆ CIEPLNA	0,036 W/mK w temperaturze 0 °C 0,038 W/mK w temperaturze 40 °C
ODPORNOŚĆ NA OGIEŃ	Euro klasa E (DIN EN 13501-1)



AEROLINE® | inox rapid pro

Referencia	SAP	m/📦	RBG	€/m
DN 16				
16 x 13 / 10 m	3032236	10	AR3	41,48
16 x 13 / 25 m	3032237	25	AR3	36,97
16 x 13 / 50 m	3032238	50	AR3	36,97
16 x 25 / 10 m	3032261	10	AR3	55,89
16 x 25 / 25 m	3032262	25	AR3	51,52
16 x 25 / 45 m	3032263	45	AR3	51,52
DN 20				
20 x 13 / 10 m	3032244	10	AR3	44,25
20 x 13 / 25 m	3032246	25	AR3	40,46
20 x 13 / 50 m	3032247	50	AR3	40,46
20 x 25 / 10 m	3032264	10	AR3	58,80
20 x 25 / 25 m	3032266	25	AR3	54,43
20 x 25 / 45 m	3032267	45	AR3	54,43

AEROLINE®

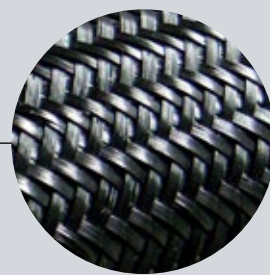
inox rapid progs

POJEDYNCZE PREIZOLOWANE RURY DO PRZEWODÓW INSTALACJI SOLARNEJ, Z SOLIDNYM MOCOWANIEM I ZABEZPIECZENIEM POWIERZCHNI. IDEALNE DO UŻYTKU NA ZEWNĄTRZ!

SPECYFIKACJA TECHNICZNA

OTULINA

MATERIAŁ	Polyester braid
	Bardzo dobra odporność na ozon, odporność na promieniowanie UV



RURA KARBOWANA ZE STALI NIERDZEWNEJ

MATERIAŁ	Materiał Nr 1.4404 (AISI 316L)
MAKSYMALNE DOPUSZCZALNE CIŚNIENIE ROBOCZE PRZY 200°C	DN 25: 10 bar DN 32: 6 bar DN 40: 4,9 bar

IZOLACJA WYKONANA Z EPDM

MATERIAŁ	Lekka, elastyczna guma syntetyczna o zamknięto-komórkowej strukturze. Nie powoduje kruchości rur miedzianych i ze stali nierdzewnej (DIN 1988 część 200). Wymiary i tolerancje zgodnie z DIN EN 14304.
PRZEWODNOŚĆ CIEPLNA	0,036 W/mK w temperaturze 0 °C 0,038 W/mK w temperaturze 40 °C
ZAKRES TEMPERATUR (EN 14707)	+150 °C; krótkoterminowo do +175 °C
ODPORNOŚĆ NA OGIEŃ	Euro klasa E (DIN EN 13501-1)



AEROLINE®

inox rapid progs

Referencia	SAP	m/📦	RBG	€/m
DN 25				
25 x 19 / 5 m	3053138	5	AR3	57,23
25 x 19 / 10 m	3032250	10	AR3	53,70
25 x 19 / 25 m	3032251	25	AR3	52,25
25 x 38 / 5 m	3053316	5	AR3	94,61
25 x 38 / 10 m	3032253	10	AR3	94,46
25 x 38 / 25 m	3032254	25	AR3	93,00
DN 32				
32 x 19 / 5 m	3053317	5	AR3	77,34
32 x 19 / 10 m	3032255	10	AR3	76,99
32 x 19 / 25 m	3032256	25	AR3	76,26
32 x 38 / 5 m	3053318	5	AR3	106,24
32 x 38 / 10 m	3032257	10	AR3	106,10
32 x 38 / 25 m	3032258	25	AR3	104,65
DN 40				
40 x 25 / 5 m	3053319	5	AR3	99,28
40 x 25 / 10 m	3032259	10	AR3	98,82
40 x 25 / 25 m	3032260	25	AR3	97,37

AKCESORIA – AEROLINE® INOX RAPID PRO GS



Klamry montażowe

Referencja	Opis	SAP	Pc./📦	RBG	€/Set
Ø 85 mm dla DN 32-19 mm	4 klamry montażowe 4 śruby wieszakowe M8 x 80 4 kołki rozporowe S10	3035469	1	AS2	19,33
Ø 110 mm dla DN 25-38 mm/ DN 40-25 mm	4 klamry montażowe 4 śruby wieszakowe M8 x 80 4 kołki rozporowe S10	3032268	1	AS2	27,16
Ø 126 mm dla DN 32-38 mm	4 klamry montażowe 4 śruby wieszakowe M8 x 80 4 kołki rozporowe S10	3052372	1	AS2	34,00

Dostawa: 2-7 dni roboczych ex-works (dotyczy wszystkich referencji)

NOTES

NMC reserves the right to update the product line or its technical features to the state-of-the-art technology anytime and without previous announcement. All given information is to the best of our knowledge. If you have any questions concerning technical details please contact the NMC information service. Any partial reproduction or reprint shall require our explicit approval.



NMC sa

Gert-Noël-Strasse · B-4731 Eynatten

+32 87 85 85 00 · +32 87 85 85 11

info@nmc.eu



www.nmc-insulation.com