

GAMME DE PRODUITS



FRANCE 09-2023

nmc

TECHNICAL
INSULATION

TECHNICAL INSULATION

by





SAVE
ENERGY
AND
PRESERVE
THE
ENVIRONMENT

GUIDE D'APPLICATION

		CHAUFFAGE & SANITAIRE	CLIMATISATION	TECHNIQUE DU FROID	HAUTES TEMPÉRATURES	VENTILATION	SOLAIRE	APPLICATION EXTÉRIEURE	ACOUSTIQUE
CLIMAFLEX®									
CLIMAFLEX® naturefoam	pg 8	•	-	-	-	-	-	-	-
CLIMAFLEX® naturefoam easy	pg 10	•	-	-	-	-	-	-	-
CLIMAFLEX® spiral	pg 12	-	-	-	-	•	-	-	-
INSUL-TUBE®									
INSUL-TUBE®	pg 14	•	•	•	-	-	-	-	-
INSUL-TUBE® I	pg 18	•	-	-	-	-	-	-	-
INSUL-TUBE® xt	pg 21	•	•	•	-	-	-	-	-
INSUL-TUBE® xt/I	pg 24	•	-	-	-	-	-	-	-
INSUL ROLL /SHEET (xt)	pg 27	•	•	•	-	-	-	-	-
ACCESSOIRES	pg 29								
INSUL-TUBE® support & collier	pg 30	•	•	•	-	-	-	-	-
INSUL-TUBE® coil	pg 33	•	•	•	-	-	-	-	-
INSUL-TUBE® cover silver	pg 35	•	•	•	-	-	-	•	-
INSUL ROLL cover silver (xt)	pg 38	•	-	-	-	-	-	•	-
EUROBATEX									
EUROBATEX R	pg 40	•	•	•	-	-	-	•	-
AEROFLEX®									
AEROFLEX® (ht)	pg 42	-	-	-	•	-	-	•	-
AEROLINE®									
SOLARTUBE eco	pg 44	-	-	-	-	-	•	•	-
AEROLINE® inox split	pg 46	-	-	-	-	-	•	•	-
AEROLINE® inox pro	pg 46	-	-	-	-	-	•	•	-
AEROLINE® inox combi split/pro	pg 46	-	-	-	-	-	•	•	-
AERORAPID®	pg 47	-	-	-	-	-	•	•	-
DIVERS									
NOMA® REFLEX	pg 48	•	-	-	-	-	-	-	-
NOMA® RUB	pg 49	-	-	-	-	-	-	-	•
FEUTRES ACOUSTIQUE/HFR 10	pg 50	-	-	-	-	-	-	-	•

Retrouvez les fiches techniques ainsi que les déclarations de performances sur notre site: www.nmc-insulation.com



L'ACTION RESPONSABLE

NMC intègre ses initiatives économiques, sociales et écologiques, les trois piliers du développement durable. Notre entreprise familiale entend rester viable à long terme. Elle mise sur des valeurs empiriques et une pensée progressiste, pour asseoir sa pérennité économique.

DÉVELOPPEMENT DURABLE



Nous assumons notre responsabilité sociale de manière égale à l'égard de nos clients, de nos collaborateurs et de nos actionnaires. Nous accordons la priorité absolue aux besoins et desiderata de tous nos partenaires, mais nous nous soucions du bien-être des générations futures. Nous contribuons sur plusieurs plans à la protection durable du climat et de l'environnement, notamment par une fabrication de produits peu gourmande en ressources. L'historique de notre entreprise illustre nos efforts d'optimisation constants : nous avons mis en place dès 1988 des procédés de production sans CFC et sans HCFC. Nous avons ainsi fait œuvre de pionniers dans notre secteur.

NOS ENGAGEMENTS POUR LA PROTECTION DU CLIMAT

- Nous utilisons 100% d'énergie verte et disposons de nos propres installations photovoltaïques.
- Nos installations recyclent pratiquement 100% de nos déchets de production.
- Des circuits fermés réduisent la consommation d'eau.
- Certification ISO 14001 – la norme internationale en gestion environnementale
- Participation à l'Opération CleanSweep®

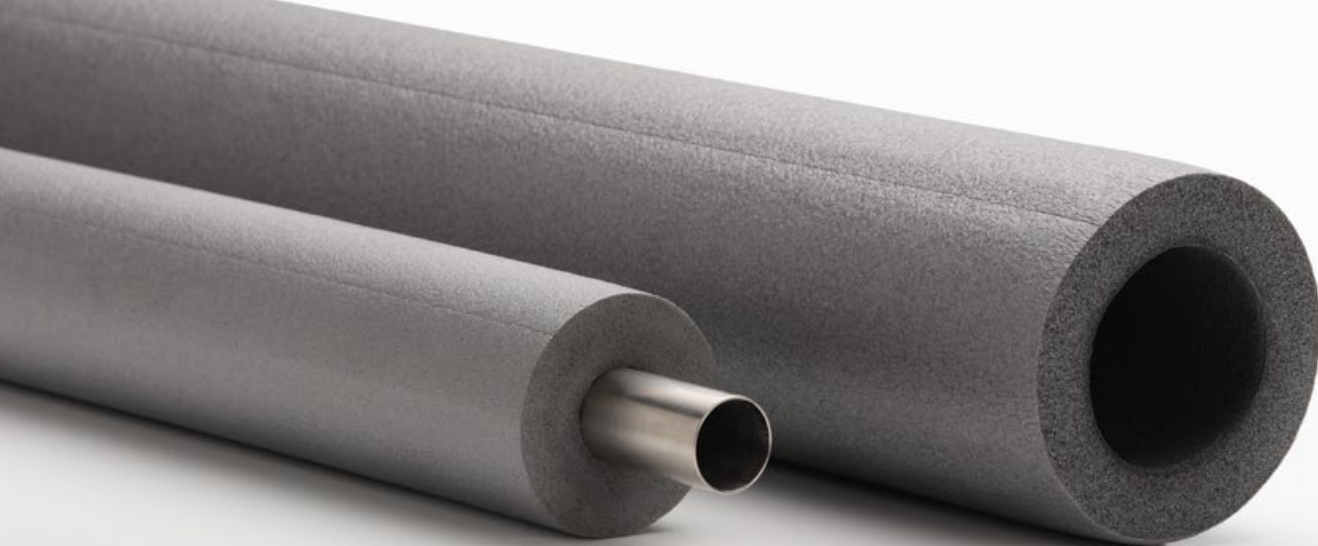
AVEC CLIMAFLEX® naturefoam, NMC MISE D'AVANTAGE SUR L'ÉCONOMIE CIRCULAIRE!

Par ses investissements dans de nouveaux types d'installations, ses propres efforts et son travail de développement dans le domaine de la transformation des déchets plastiques, NMC est capable, en tant que fabricant majeur, d'augmenter nettement la part de matières premières recyclées dans les formulations de mousse de ses produits.

Le nouveau CLIMAFLEX® naturefoam contient au moins 30% de matières premières recyclées.

Les isolations pour tuyaux CLIMAFLEX® naturefoam contiennent des matières premières en polyéthylène recyclées et quantifiées selon l'approche Mass Balance. Des composants fossiles ainsi que des additifs améliorant les valeurs d'isolation et la résistance au feu complètent la composition.

L'utilisation de matières premières recyclées contribue à réduire les déchets plastiques et à préserver les ressources naturelles, sans perte de qualité.



CLIMAFLEX®

naturefoam

CLIMAFLEX® naturefoam est un matériau isolant flexible en polyéthylène extrudé à cellules fermées, contenant au moins 30% de matières premières recyclées.

- Isolation thermique professionnelle pour des économies d'énergie allant jusqu'à 80 %
- Produit neutre en CO₂ tout au long du processus de fabrication
- Amélioration de l'efficacité économique et écologique de l'ensemble de l'installation
- Unique par rapport à son comportement au feu B₁s1d0
- Isolation insonorisante pour le confort acoustique

INFORMATIONS TECHNIQUES

- Conductivité thermique (EN ISO 8497):
 - 0,036 W/mK à 0 °C
 - 0,040 W/mK à 40 °C
 - 0,043 W/mK à 60 °C
 - 0,045 W/mK à 70 °C
- Comportement au feu:
 - B₁s1d0 (Épaisseur 5 + 9 + 13 mm)
 - C₁s1d0 (Épaisseur 20 + 25 mm)
 - Euroclasse E (dimension 76 x 20 + 89 x 20)
- Température de service: de 0 °C à +100 °C (EN 14707)
- Champs d'application: Chauffage et sanitaire

Le + Produit

- Respectueux de l'environnement

Voir site web pour déclaration de performance: www.nmc-insulation.com

Ø	type	code article	m/	stock	type	code article	m/	stock	Ø
ÉPAISSEUR 9 mm					ÉPAISSEUR 13 mm				
15	15 x 9	3001040	380	NC	15 x 13	3001053	256	NC	15
18	18 x 9	3001041	330	NC	18 x 13	3001054	220	NC	18
22	22 x 9	3001042	250	NC	22 x 13	3001055	180	NC	22
28	28 x 9	3001044	190	NC	28 x 13	3001056	140	NC	28
35	35 x 9	3001045	150	NC	35 x 13	3001057	120	NC	35
42	42 x 9	3001046	110	NC	42 x 13	3001058	90	NC	42
48	48 x 9	3001047	90	NC	48 x 13	3001059	70	NC	48
54	54 x 9	3001048	70	NC	54 x 13	3001060	66	NC	54
60	60 x 9	3001049	66	NC	60 x 13	3001061	48	NC	60
76	76 x 9	3001050	48	NC	76 x 13	3001062	40	NC	76
89	89 x 9	3001051	40	NC	89 x 13	3001063	30	NC	89
102	-	-	-	-	102 x 13	3001064	24	NC	102
114	-	-	-	-	114 x 13	3001065	22	NC	114

Ø	type	code article	m/	stock	type	code article	m/	stock	Ø
ÉPAISSEUR 20 mm					ÉPAISSEUR 25 mm				
15	15 x 20	3001067	134	NC	15 x 25	3008228	90	NC	15
18	18 x 20	3001068	126	NC	18 x 25	3008229	90	NC	18
22	22 x 20	3001069	108	NC	22 x 25	3001080	90	NC	22
28	28 x 20	3001070	96	NC	28 x 25	3001081	70	NC	28
35	35 x 20	3001071	70	NC	35 x 25	3001082	66	NC	35
42	42 x 20	3001072	60	NC	42 x 25	3001083	56	NC	42
48	48 x 20	3001073	48	NC	48 x 25	3003743	48	NC	48
54	54 x 20	3001074	48	NC	-	-	-	-	54
60	60 x 20	3001075	40	NC	60 x 25	3047405	30	NC	60
76	76 x 20	3001076	26	NC	-	-	-	-	76
89	89 x 20	3001077	24	NC	-	-	-	-	89
102	-	-	-	-	-	-	-	-	102
114	-	-	-	-	-	-	-	-	114

MTS: Références tenues sur stock (délai 3 à 4 jours ouvrés* à réception de commande)

MTO: Références transformées sur demande (délai 4 à 6 jours ouvrés** à réception de commande jusque 5 cartons)

NC (Nous consulter): Références disponibles en quantités limitées, merci de nous consulter pour tous besoins.

NB: En cas de panachage entre les références MTO et MTS sur une même commande il faut tenir compte du délai MTO (dans la limite des quantités précisées ci-dessus)

*Hors affretement, jusque 20 cartons pour les références MTS **Hors affretement, pour les références MTO au delà de 5 cartons nous consulter



CLIMAFLEX®

naturefoam
easy

CLIMAFLEX® naturefoam easy est un matériau isolant flexible en polyéthylène extrudé à cellules fermées, contenant au moins 30% de matières premières recyclées, équipé d'une fermeture auto-adhésive sur les deux faces.

- Isolation thermique professionnelle pour des économies d'énergie allant jusqu'à 80 %
- Produit neutre en CO₂ tout au long du processus de fabrication
- Amélioration de l'efficacité économique et écologique de l'ensemble de l'installation
- Unique par rapport à son comportement au feu B_{1s1d0}
- Isolation insonorisante pour le confort acoustique
- Équipé d'une fermeture auto-adhésive sur les deux faces

INFORMATIONS TECHNIQUES

- Conductivité thermique: (EN ISO 8497)
 - 0,036 W/mK à 0 °C
 - 0,040 W/mK à 40 °C
 - 0,043 W/mK à 60 °C
 - 0,045 W/mK à 70 °C
- Comportement au feu: (EN 13501-1)
 - B_{1s1d0} (épaisseur 9 + 13 mm)
 - C_{1s1d0} (épaisseur 20 mm)
- Température de service: de 0 °C à +100 °C (EN 14707)
- Température de pose: ≥ +5 °C
- Champs d'application: Chauffage et sanitaire

Le + Produit

- Respectueux de l'environnement
- Gain de temps au montage

Voir site web pour déclaration de performance: www.nmc-insulation.com

Ø	type	code article	m/	stock	type	code article	m/	stock	type	code article	m/	stock	Ø	
ÉPAISSEUR 9 mm					ÉPAISSEUR 13 mm					ÉPAISSEUR 20 mm				
15	15 x 9	3008326	300	NC	15 x 13	3008334	200	NC	-	-	-	-	15	
18	18 x 9	3008327	300	NC	18 x 13	3008335	190	NC	-	-	-	-	18	
22	22 x 9	3008328	250	NC	22 x 13	3008336	160	NC	22 x 20	3008346	108	NC	22	
28	28 x 9	3003793	190	NC	28 x 13	3008337	130	NC	28 x 20	3008347	96	NC	28	
35	35 x 9	3003794	150	NC	35 x 13	3008338	102	NC	35 x 20	3008348	70	NC	35	
42	42 x 9	3008329	110	NC	42 x 13	3008339	84	NC	42 x 20	3008349	60	NC	42	
48	48 x 9	3008330	90	NC	48 x 13	3008340	70	NC	48 x 20	3008350	48	NC	48	
54	54 x 9	3008331	70	NC	54 x 13	3008341	60	NC	54 x 20	3008351	48	NC	54	
60	-	-	-	-	60 x 13	3008342	48	NC	60 x 20	3008352	40	NC	60	

Accessoires

type	Caractéristiques	code article	pc/	stock
Clips CLIMAFLEX®	Clips fixation pour CLIMAFLEX - par sachet de 100 pc	3002116	25	NC
Tape CLIMAFLEX®	Adhésif isolant - largeur 50 mm longueur 10 m épaisseur 3 mm	3002119	12	NC
RPA 30 CLIMAFLEX®	Adhésif simple - coloris gris - largeur 30 mm longueur 33 m	3003970	12	NC
RPA 50 CLIMAFLEX®	Adhésif simple - coloris gris - largeur 50 mm longueur 33 m	3002144	18	NC

MTS: Références tenues sur stock (délai 3 à 4 jours ouvrés* à réception de commande)

MTO: Références transformées sur demande (délai 4 à 6 jours ouvrés** à réception de commande jusque 5 cartons)

NC (Nous consulter): Références disponibles en quantités limitées, merci de nous consulter pour tous besoins.

NB: En cas de panachage entre les références MTO et MTS sur une même commande il faut tenir compte du délai MTO (dans la limite des quantités précisées ci-dessus)

*Hors affretement, jusque 20 cartons pour les références MTS **Hors affretement, pour les références MTO au delà de 5 cartons nous consulter



CLIMAFLEX®

spiral

CLIMAFLEX® spiral est une gaine de ventilation en mousse de polyéthylène spiralée. La couche isolante consiste d'une mousse PE de 16 mm de qualité NMC. Un assortiment de différents angles et manches garantit que l'installation peut être adaptée selon les besoins. CLIMAFLEX® spiral est disponible dans les diamètres de tuyau 125, 150, 160, 180 et 200 mm.

- Une alternative aux tuyaux de ventilation conventionnels
- Simple et rapide à installer
- Coudes disponibles dans tous les diamètres, angles en 30°, 45° et 90°
- Faible poids
- Non perméable à l'air
- Anti-corrosif
- Isolation acoustique
- Non-résistance aux UV

INFORMATIONS TECHNIQUES

- Diamètre intérieur: 125 mm, 150 mm, 180 mm
- Épaisseur du tube: 16 mm
- Longueur du tube: 2 m
- Couleur: grise
- Conductivité thermique: $\leq 0,048$ W/mK à 40 °C
- Comportement au feu: Euroclasse E (EN 13501-1)
- Champs d'application: Ventilation

Le + Produit

- Respectueux de l'environnement
- Léger et auto-portant

Voir site web pour déclaration de performance: www.nmc-insulation.com

CLIMAFLEX® | spiral

vendu au carton complet



Ø	type	code article	m/📦	stock	Ø
ÉPAISSEUR 16 mm					
125	125 x 16	3011688	16	NC	125
150	150 x 16	3011629	12	NC	150
160	160 x 16	3012095	12	NC	160
180	180 x 16	3011690	8	NC	180
200	200 x 16	3045219	6	NC	200

30° 45° 90°



Ø	code article	pcs/📦	stock	code article	pcs/📦	stock	code article	pcs/📦	stock	Ø
Coude 30°			Coude 45°			Coude 90°				
125	3001028	40	NC	3001030	32	NC	3001032	20	NC	125
150	3001029	30	NC	3001031	24	NC	3001033	12	NC	150
160	3004115	24	NC	3003888	20	NC	3003848	12	NC	160
180	-	-	-	3003853	12	NC	3003854	8	NC	180
200	-	-	-	3046188	10	NC	3046189	6	NC	200

MTS: Références tenues sur stock (délai 3 à 4 jours ouvrés* à réception de commande)
MTO: Références transformées sur demande (délai 4 à 6 jours ouvrés** à réception de commande jusque 5 cartons)
NC (Nous consulter): Références disponibles en quantités limitées, merci de nous consulter pour tous besoins.

NB: En cas de panachage entre les références MTO et MTS sur une même commande il faut tenir compte du délai MTO (dans la limite des quantités précisées ci-dessus)
 *Hors affrètement, jusque 20 cartons pour les références MTS **Hors affrètement, pour les références MTO au delà de 5 cartons nous consulter



INSUL-TUBE®



INSUL-TUBE® est un matériau isolant souple en mousse à cellules fermées à base de caoutchouc.

- Les très bonnes propriétés d'isolation thermique permettent de réduire considérablement la consommation d'énergie pour le fonctionnement des installations de climatisation et de réfrigération ainsi que des installations sanitaires et de chauffage
- Amélioration de l'efficacité économique et écologique de l'ensemble de l'installation
- Prévention de la condensation
- Isolation insonorisante pour le confort acoustique

INFORMATIONS TECHNIQUES

- Conductivité thermique (EN ISO 8497):

6 - 25 mm	32 - 60 mm
0,033 W/mK à -30 °C	0,033 W/mK à -30 °C
0,034 W/mK à 0 °C	0,035 W/mK à 0 °C
0,038 W/mK à 40 °C	0,040 W/mK à 40 °C
0,041 W/mK à 70 °C	0,043 W/mK à 70 °C
- Comportement au feu: B₁s3d0 (EN 13501-1)
- Température de service: de -30 °C à 110 °C (EN 14707)
- Résistance à la diffusion de vapeur d'eau (EN 13469):

≤ 25 mm: 10.000 μ
≥ 32 mm: 7.000 μ
- Champs d'application: Chauffage et sanitaire, climatisation, technique du froid, construction navale
- Accessoires complémentaires de pose pour se conformer au DTU 45-2 du 14 Avril 2018 dans les domaines du froid, les Réseaux de Climatisation et Eau Froide Sanitaire (EFS) : Colle NMC FIX et INSUL-TAPE (voir page 29)

Voir site web pour déclaration de performance: www.nmc-insulation.com

Le + Produit

- Grande flexibilité
- Optimisation d'énergie

Le + NMC France

- Décolisage GRATUIT!

INSUL-TUBE®



Ø	type	code article	m/	stock	type	code article	m/	stock	type	code article	m/	stock	Ø
ÉPAISSEUR 9 mm													
06	6 x 9	3044210	330	MTS									
08	8 x 9	3044212	310	MTS									
10	10 x 9	3044213	290	MTS									
12	12 x 9	3044214	250	MTS									
15	15 x 9	3044216	212	MTS									
18	18 x 9	3044219	160	MTS									
20	-	-	-	-									
22	22 x 9	3044221	140	MTS									
25	25 x 9	3028316	130	NC									
28	28 x 9	3011124	124	MTS									
32	-	-	-	-									
35	35 x 9	3011125	92	MTS									
40	-	-	-	-									
42	42 x 9	3011127	70	MTS									
48	48 x 9	3011128	60	MTS									
50	-	-	-	-									
54	54 x 9	3010911	60	MTS									
60	60 x 9	3011129	60	MTS									
64	64 x 9	3011130	54	MTS									
67	-	-	-	-									
70	-	-	-	-									
76	76 x 9	3011131	54	MTS									
80	-	-	-	-									
89	89 x 9	3011132	36	MTS									
102	102 x 9	3011741	28	MTS									
108	108 x 9	3011714	28	NC									
114	114 x 9	3011133	28	MTS									
125	-	-	-	-									
133	-	-	-	-									
140	-	-	-	-									
160	-	-	-	-									
ÉPAISSEUR 13 mm													
6 x 13		3012084	240	MTS									
8 x 13		-	-	-									
10 x 13		3011134	190	MTS									
12 x 13		3011135	172	MTS									
15 x 13		3044217	140	MTS									
18 x 13		3011136	130	MTS									
20 x 13		3044220	110	NC									
22 x 13		3044222	98	MTS									
25 x 13		3012003	92	NC									
28 x 13		3010915	86	MTS									
32 x 13		3012248	76	NC									
35 x 13		3011005	76	MTS									
40 x 13		3028050	56	NC									
42 x 13		3011004	56	MTS									
48 x 13		3011001	48	MTS									
50 x 13		3028318	46	NC									
54 x 13		3011137	46	MTS									
60 x 13		3011138	40	MTS									
64 x 13		3011139	40	MTS									
67 x 13		3012004	40	MTS									
-		-	-	-									
76 x 13		3010999	34	MTS									
80 x 13		3011716	30	MTS									
89 x 13		3010918	30	MTS									
102 x 13		3011140	30	MTS									
108 x 13		3011141	28	MTS									
114 x 13		3011142	28	MTS									
125 x 13		3011434	20	MTS									
133 x 13		3011435	18	NC									
-		-	-	-									
160 x 13		3011436	16	NC									
ÉPAISSEUR 19 mm													
6 x 19		-	-	-									
8 x 19		-	-	-									
10 x 19		3011080	106	MTS	10								
12 x 19		3011718	100	MTS	12								
15 x 19		3011002	86	MTS	15								
18 x 19		3011144	78	MTS	18								
20 x 19		3028317	76	NC	20								
22 x 19		3010920	74	MTS	22								
25 x 19		3012006	60	NC	25								
28 x 19		3010998	58	MTS	28								
32 x 19		3012007	54	NC	32								
35 x 19		3010916	48	MTS	35								
40 x 19		3028049	40	NC	40								
42 x 19		3011000	40	MTS	42								
48 x 19		3011003	30	MTS	48								
50 x 19		3028319	30	NC	50								
54 x 19		3010917	30	MTS	54								
60 x 19		3011148	28	MTS	60								
64 x 19		3011150	28	MTS	64								
67 x 19		3012329	28	MTS	67								
-		-	-	-	70								
76 x 19		3011151	28	MTS	76								
80 x 19		3011721	26	MTS	80								
89 x 19		3011154	22	MTS	89								
102 x 19		3011156	20	MTS	102								
108 x 19		3011380	20	MTS	108								
114 x 19		3011157	18	MTS	114								
125 x 19		3012214	18	MTS	125								
133 x 19		3011437	12	NC	133								
140 x 19		3011438	10	NC	140								
160 x 19		3011439	8	NC	160								

MTS: Références tenues sur stock (délai 3 à 4 jours ouvrés* à réception de commande)

MTO: Références transformées sur demande (délai 4 à 6 jours ouvrés** à réception de commande jusque 5 cartons)

NC (Nous consulter): Références disponibles en quantités limitées, merci de nous consulter pour tous besoins.

NB: En cas de panachage entre les références MTO et MTS sur une même commande il faut tenir compte du délai MTO (dans la limite des quantités précisées ci-dessus)

*Hors affretement, jusque 20 cartons pour les références MTS **Hors affretement, pour les références MTO au delà de 5 cartons nous consulter

Ø	type	code article	m/	stock	type	code article	m/	stock	Ø
ÉPAISSEUR 25 mm					ÉPAISSEUR 32 mm				
06	-	-	-	-	-	-	-	-	06
08	-	-	-	-	-	-	-	-	08
10	10 x 25	3003533	60	MTS	10 x 32	3033764	36	MTS	10
12	12 x 25	3044215	50	MTS	12 x 32	3033764	36	MTS	12
15	15 x 25	3038258	50	MTS	15 x 32	3011171	32	MTS	15
18	18 x 25	3011159	50	MTS	18 x 32	3011172	32	MTS	18
20	20 x 25	3003536	50	NC	-	-	-	-	20
22	22 x 25	3011160	42	MTS	22 x 32	3044223	26	MTS	22
25	25 x 25	3033756	40	MTS	-	-	-	-	25
28	28 x 25	3011162	40	MTS	28 x 32	3001637	24	MTS	28
32	-	-	-	-	-	-	-	-	32
35	35 x 25	3011163	32	MTS	35 x 32	3011722	24	MTS	35
40	-	-	-	-	-	-	-	-	40
42	42 x 25	3011165	24	MTS	42 x 32	3011441	18	MTS	42
48	48 x 25	3011167	24	MTS	48 x 32	3011451	18	MTS	48
50	-	-	-	-	-	-	-	-	50
54	54 x 25	3011168	22	MTS	54 x 32	3044226	16	MTS	54
60	60 x 25	3011169	22	MTS	60 x 32	3011440	16	MTS	60
64	64 x 25	3012333	18	MTS	64 x 32	3044227	14	MTS	64
67	-	-	-	-	67 x 32	3011445	14	NC	67
70	-	-	-	-	70 x 32	3011447	14	NC	70
76	76 x 25	3011170	18	MTS	76 x 32	3011742	12	MTS	76
80	-	-	-	-	80 x 32	3011452	12	NC	80
89	89 x 25	3011666	14	NC	89 x 32	3011448	10	MTS	89
102	-	-	-	-	102 x 32	3033769	10	NC	102
108	-	-	-	-	108 x 32	3011446	8	MTS	108
114	-	-	-	-	114 x 32	3011450	8	MTS	114
125	-	-	-	-	125 x 32	3012008	6	NC	125
133	-	-	-	-	-	-	-	-	133
140	-	-	-	-	140 x 32	3012673	6	NC	140
160	-	-	-	-	160 x 32	3011449	2	NC	160

MTS: Références tenues sur stock (délai 3 à 4 jours ouvrés* à réception de commande)

MTO: Références transformées sur demande (délai 4 à 6 jours ouvrés** à réception de commande jusque 5 cartons)

NC (Nous consulter): Références disponibles en quantités limitées, merci de nous consulter pour tous besoins.

NB: En cas de panachage entre les références MTO et MTS sur une même commande il faut tenir compte du délai MTO (dans la limite des quantités précisées ci-dessus)

*Hors affretement, jusque 20 cartons pour les références MTS **Hors affretement, pour les références MTO au delà de 5 cartons nous consulter



Ø	type	code article	m/	stock	type	code article	m/	stock	Ø
ÉPAISSEUR 40 mm					ÉPAISSEUR 50 mm				
06	-	-	-	-	-	-	-	-	06
08	-	-	-	-	-	-	-	-	08
10	-	-	-	-	-	-	-	-	10
12	-	-	-	-	-	-	-	-	12
15	-	-	-	-	-	-	-	-	15
18	18 x 40	3012340	22	MTS	-	-	-	-	18
20	-	-	-	-	-	-	-	-	20
22	22 x 40	3012341	22	MTS	-	-	-	-	22
25	-	-	-	-	-	-	-	-	25
28	28 x 40	3015454	16	MTS	-	-	-	-	28
32	-	-	-	-	-	-	-	-	32
35	35 x 40	3044224	12	MTS	35 x 50	3043435	8	MTS	35
40	-	-	-	-	-	-	-	-	40
42	42 x 40	3044225	12	MTS	42 x 50	3043436	8	MTS	42
48	48 x 40	3015444	12	MTS	48 x 50	3042165	8	MTS	48
50	-	-	-	-	-	-	-	-	50
54	54 x 40	3011908	10	MTS	54 x 50	3015460	8	MTS	54
60	60 x 40	3015298	10	MTS	60 x 50	3013610	8	MTS	60
64	64 x 40	3015299	10	MTS	64 x 50	3043069	8	MTS	64
67	-	-	-	-	-	-	-	-	67
70	-	-	-	-	-	-	-	-	70
76	76 x 40	3012086	10	MTS	76 x 50	3013611	8	MTS	76
80	80 x 40	3015300	10	MTS	-	-	-	-	80
89	89 x 40	3012087	10	MTS	89 x 50	3012390	6	MTS	89
102	102 x 40	3015457	8	MTS	-	-	-	-	102
108	108 x 40	3015458	6	MTS	108 x 50	3050670	4	NC	108
114	114 x 40	3038031	4	MTS	114 x 50	3043584	4	NC	114
125	-	-	-	-	125 x 50	3045948	4	NC	125
133	-	-	-	-	133 x 50	3050671	4	NC	133
140	140 x 40	3038032	4	MTS	140 x 50	3051811	2	NC	140
160	160 x 40	3013792	4	MTS	160 x 50	3051983	2	NC	160

MTS: Références tenues sur stock (délai 3 à 4 jours ouvrés* à réception de commande)
MTO: Références transformées sur demande (délai 4 à 6 jours ouvrés** à réception de commande jusque 5 cartons)
NC (Nous consulter): Références disponibles en quantités limitées, merci de nous consulter pour tous besoins.

NB: En cas de panachage entre les références MTO et MTS sur une même commande il faut tenir compte du délai MTO (dans la limite des quantités précisées ci-dessus)
 *Hors affretement, jusque 20 cartons pour les références MTS **Hors affretement, pour les références MTO au delà de 5 cartons nous consulter



INSUL-TUBE®

INSUL-TUBE® I est un matériau isolant souple en mousse à cellules fermées à base de caoutchouc, doté d'une bande de recouvrement avec adhésif en PVC.

- Les très bonnes propriétés d'isolation thermique permettent de réduire considérablement la consommation d'énergie pour le fonctionnement des installations sanitaires et de chauffage
- Amélioration de l'efficacité économique et écologique de l'ensemble de l'installation
- Isolation insonorisante pour le confort acoustique
- Jusqu'à 50% de gain de temps de montage
- Grande facilité de mise en œuvre avec une finition soignée

INFORMATIONS TECHNIQUES

- Conductivité thermique (EN ISO 8497):

9 - 25 mm	32 mm
0,033 W/mK à -30 °C	0,033 W/mK à -30 °C
0,034 W/mK à 0 °C	0,035 W/mK à 0 °C
0,038 W/mK à 40 °C	0,040 W/mK à 40 °C
0,041 W/mK à 70 °C	0,043 W/mK à 70 °C
- Comportement au feu: C_ss3d0 (EN 13501-1)
- Température minimum de service: eau froide sanitaire
Température maximum de service: 85 °C (EN 14707)
- Résistance à la diffusion de vapeur d'eau (EN 13469):
≤ 25 mm: 10.000 μ
≥ 32 mm: 7.000 μ
- Champs d'application: Chauffage et sanitaire

Le + Produit

- Rapidité d'installation
- Finition soignée

Le + NMC France

- Décolisage GRATUIT!

Voir site web pour déclaration de performance: www.nmc-insulation.com



Ø	type	code article	m/	stock	type	code article	m/	stock	type	code article	m/	stock	Ø	
ÉPAISSEUR 9 mm					ÉPAISSEUR 13 mm					ÉPAISSEUR 19 mm				
06	-	-	-	-	-	-	-	-	-	-	-	-	06	
08	-	-	-	-	-	-	-	-	-	-	-	-	08	
10	-	-	-	-	-	-	-	-	-	-	-	-	10	
12	12 x 9	3044251	250	MTS	12 x 13	3011266	172	MTS	12 x 19	3001813	100	MTS	12	
15	15 x 9	3044253	212	MTS	15 x 13	3044255	140	MTS	15 x 19	3011283	86	MTS	15	
18	18 x 9	3044259	160	MTS	18 x 13	3011270	130	MTS	18 x 19	3001813	78	MTS	18	
20	20 x 9	-	-	-	20 x 13	3044261	110	MTO	20 x 19	3001326	76	MTO	20	
22	22 x 9	3044263	140	MTS	22 x 13	3044265	98	MTS	22 x 19	3011285	74	MTS	22	
25	25 x 9	3013199	130	MTO	25 x 13	3001790	92	MTO	25 x 19	3001818	60	MTO	25	
28	28 x 9	3011255	124	MTS	28 x 13	3011272	86	MTS	28 x 19	3011286	58	MTS	28	
32	-	-	-	-	32 x 13	3001792	76	MTO	32 x 19	3001820	54	MTO	32	
35	35 x 9	3011461	92	MTS	35 x 13	3011458	76	MTS	35 x 19	3011287	48	MTS	35	
40	-	-	-	-	40 x 13	3013212	56	MTO	40 x 19	3001822	40	MTO	40	
42	42 x 9	3011256	70	MTS	42 x 13	3011273	56	MTS	42 x 19	3011289	40	MTS	42	
48	48 x 9	3011257	60	MTS	48 x 13	3011274	48	MTS	48 x 19	3011290	30	MTS	48	
50	-	-	-	-	50 x 13	3001321	46	MTO	50 x 19	3001825	30	MTO	50	
54	54 x 9	3011259	60	MTS	54 x 13	3011275	46	MTS	54 x 19	3011291	30	MTS	54	
60	60 x 9	3011260	60	MTS	60 x 13	3011276	40	MTS	60 x 19	3011292	28	MTS	60	
64	64 x 9	3011261	54	MTO	64 x 13	3011277	40	MTO	64 x 19	3011293	28	MTO	64	
67	67 x 9	3001776	54	MTO	67 x 13	3001801	40	MTO	67 x 19	3001829	28	MTO	67	
70	70 x 9	-	54	MTO	70 x 13	3001802	40	MTO	70 x 19	3001830	28	MTO	70	
76	76 x 9	3011262	54	MTO	76 x 13	3011278	34	MTO	76 x 19	3011294	28	MTO	76	
80	80 x 9	3001778	40	NC	80 x 13	3001804	30	MTO	80 x 19	3001832	26	MTO	80	
89	89 x 9	3011263	36	MTO	89 x 13	3011279	30	MTO	89 x 19	3011296	22	MTO	89	
102	102 x 9	3001780	28	MTO	102 x 13	3011460	30	MTO	102 x 19	3011297	20	MTO	102	
108	108 x 9	-	28	NC	108 x 13	3011280	28	MTO	108 x 19	3011299	20	MTO	108	
114	114 x 9	3011190	28	MTO	114 x 13	3011281	28	MTO	114 x 19	3011300	18	MTO	114	
125	125 x 9	3001782	20	NC	125 x 13	3011282	20	MTO	125 x 19	3001837	18	MTO	125	
133	133 x 9	-	-	NC	133 x 13	-	18	NC	133 x 19	-	12	NC	133	
140	140 x 9	-	-	NC	140 x 13	3001811	18	NC	140 x 19	3001838	10	NC	140	
160	160 x 9	3001784	8	NC	160 x 13	3001812	16	NC	160 x 19	3001839	8	NC	160	

MTS: Références tenues sur stock (délai 3 à 4 jours ouvrés* à réception de commande)
MTO: Références transformées sur demande (délai 4 à 6 jours ouvrés** à réception de commande jusque 5 cartons)
NC (Nous consulter): Références disponibles en quantités limitées, merci de nous consulter pour tous besoins.

NB: En cas de panachage entre les références MTO et MTS sur une même commande il faut tenir compte du délai MTO (dans la limite des quantités précisées ci-dessus)
 *Hors affretement, jusque 20 cartons pour les références MTS **Hors affretement, pour les références MTO au delà de 5 cartons nous consulter

Ø	type	code article	m/	stock	type	code article	m/	stock	Ø
ÉPAISSEUR 25 mm					ÉPAISSEUR 32 mm				
06	-	-	-	-	-	-	-	-	06
08	-	-	-	-	-	-	-	-	08
10	-	-	-	-	-	-	-	-	10
12	-	-	-	-	-	-	-	-	12
15	15 x 25	3044257	50	MTO	15 x 32	3011311	32	MTO	15
18	18 x 25	3011302	50	MTO	18 x 32	3011312	32	MTO	18
20	20 x 25	-	-	-	-	-	-	-	20
22	22 x 25	3011303	42	MTO	22 x 32	3044267	26	MTO	22
25	25 x 25	-	-	-	-	-	-	-	25
28	28 x 25	3011304	40	MTO	28 x 32	3001946	24	MTO	28
32	32 x 25	-	-	-	-	-	-	-	32
35	35 x 25	3011305	32	MTO	35 x 32	3012840	24	MTO	35
40	-	-	-	-	-	-	-	-	40
42	42 x 25	3011306	24	MTO	42 x 32	3001856	18	MTO	42
48	48 x 25	3011307	24	MTO	48 x 32	3001857	18	MTO	48
50	-	-	-	-	-	-	-	-	50
54	54 x 25	3011308	22	MTO	54 x 32	3044269	16	MTO	54
60	60 x 25	3011309	22	MTO	60 x 32	3001859	16	MTO	60
64	64 x 25	-	18	NC	64 x 32	3044271	14	MTO	64
67	-	-	-	-	67 x 32	3003841	14	NC	67
70	-	-	-	-	70 x 32	-	14	NC	70
76	76 x 25	3011310	18	MTO	76 x 32	3001861	12	MTO	76
80	80 x 25	-	-	-	80 x 32	-	12	NC	80
89	89 x 25	3004031	14	MTO	89 x 32	3001862	10	MTO	89
102	-	-	-	-	102 x 32	-	-	NC	102
108	108 x 25	-	-	NC	108 x 32	-	8	NC	108
114	114 x 25	-	-	NC	114 x 32	3001864	8	MTO	114
125	-	-	-	-	125 x 32	-	6	NC	125
133	-	-	-	-	-	-	-	-	133
140	140 x 25	-	-	NC	140 x 32	3011877	6	NC	140
160	-	-	-	-	160 x 32	3001866	2	NC	160

MTS: Références tenues sur stock (délai 3 à 4 jours ouvrés* à réception de commande)

MTO: Références transformées sur demande (délai 4 à 6 jours ouvrés** à réception de commande jusqu'à 5 cartons)

NC (Nous consulter): Références disponibles en quantités limitées, merci de nous consulter pour tous besoins.

NB: En cas de panachage entre les références MTO et MTS sur une même commande il faut tenir compte du délai MTO (dans la limite des quantités précisées ci-dessus)

*Hors affretement, jusque 20 cartons pour les références MTS **Hors affretement, pour les références MTO au delà de 5 cartons nous consulter



INSUL-TUBE®

xt

INSUL-TUBE® xt est un matériau isolant souple en mousse à cellules fermées à base de caoutchouc avec une fermeture auto-adhésive.

- Les très bonnes propriétés d'isolation thermique permettent de réduire considérablement la consommation d'énergie pour le fonctionnement des installations de climatisation et de réfrigération* ainsi que des installations sanitaires et de chauffage
- Amélioration de l'efficacité économique et écologique de toute l'installation
- Prévention de la condensation
- Isolation insonorisante pour le confort acoustique
- Jusqu'à 50 % de gain de temps de montage
- Auto-adhésive

INFORMATIONS TECHNIQUES

- Conductivité thermique (EN ISO 8497):

9 - 25 mm	32 mm
0,033 W/mK à -30 °C	0,033 W/mK à -30 °C
0,034 W/mK à 0 °C	0,035 W/mK à 0 °C
0,038 W/mK à 40 °C	0,040 W/mK à 40 °C
0,041 W/mK à 70 °C	0,043 W/mK à 70 °C
- Comportement au feu: B_ss3d0 (EN 13501-1)
- Température de service: de 0 °C à 85 °C (EN 14707)
- Température de traitement: ≥ +5 °C
- Résistance à la diffusion de vapeur d'eau (EN 13469):

≤ 25 mm: 10.000 μ
≥ 32 mm: 7.000 μ
- Champs d'application: Chauffage et sanitaire, climatisation, technique du froid

Le + Produit

- Rapidité d'installation
- Effet d'une soudure à froid

Le + NMC France

- Décolisage GRATUIT!

*Accessoires complémentaires de pose pour se conformer au DTU 45-2 du 14 Avril 2018 dans les domaines du froid, les Réseaux de Climatisation et Eau Froide Sanitaire (EFS) : Colle NMC FIX et INSUL-TAPE (voir page 29)

Voir site web pour déclaration de performance: www.nmc-insulation.com

Ø	type	code article	m/	stock	type	code article	m/	stock	type	code article	m/	stock	Ø	
ÉPAISSEUR 9 mm					ÉPAISSEUR 13 mm					ÉPAISSEUR 19 mm				
06	-	-	-	-	-	-	-	-	-	-	-	-	06	
08	-	-	-	-	-	-	-	-	-	-	-	-	08	
10	-	-	-	-	-	-	-	-	-	-	-	-	10	
12	12 x 9	3044231	250	MTS	12 x 13	3011192	172	MTS	12 x 19	3001706	100	MTS	12	
15	15 x 9	3044233	212	MTS	15 x 13	3044235	140	MTS	15 x 19	3011218	86	MTS	15	
18	18 x 9	3044238	160	MTS	18 x 13	3011195	130	MTS	18 x 19	3011219	78	MTS	18	
20	-	-	-	-	20 x 13	3044240	110	MTO	20 x 19	3001270	76	MTO	20	
22	22 x 9	3044241	140	MTS	22 x 13	3044243	98	MTS	22 x 19	3011220	74	MTS	22	
25	25 x 9	3013198	130	MTO	25 x 13	3001684	92	MTO	25 x 19	3001711	60	MTO	25	
28	28 x 9	3011179	124	MTS	28 x 13	3011198	86	MTS	28 x 19	3011221	58	MTS	28	
32	-	-	-	-	32 x 13	3001686	76	MTO	32 x 19	3001713	54	MTO	32	
35	35 x 9	3011180	92	MTS	35 x 13	3011200	76	MTS	35 x 19	3011222	48	MTS	35	
40	-	-	-	-	40 x 13	3001262	56	MTO	40 x 19	3001276	40	MTO	40	
42	42 x 9	3011181	70	MTS	42 x 13	3011201	56	MTS	42 x 19	3011223	40	MTS	42	
48	48 x 9	3011182	60	MTS	48 x 13	3011204	48	MTS	48 x 19	3011224	30	MTS	48	
50	-	-	-	-	50 x 13	3001265	46	MTO	50 x 19	3001718	30	MTO	50	
54	54 x 9	3011185	60	MTS	54 x 13	3011206	46	MTS	54 x 19	3011226	30	MTS	54	
60	60 x 9	3011186	60	MTS	60 x 13	3011207	40	MTS	60 x 19	3011229	28	MTS	60	
64	64 x 9	3011187	54	MTO	64 x 13	3011209	40	MTO	64 x 19	3011230	28	MTO	64	
67	67 x 9	3001668	54	MTO	67 x 13	3001695	40	MTO	67 x 19	3001722	28	MTO	67	
70	70 x 9	3001669	54	MTO	70 x 13	3001696	40	MTO	70 x 19	3001723	28	MTO	70	
76	76 x 9	3011188	54	MTO	76 x 13	3011210	34	MTO	76 x 19	3011231	28	MTO	76	
80	80 x 9	3001671	40	NC	80 x 13	3001698	30	MTO	80 x 19	3001725	26	MTO	80	
89	89 x 9	3011189	36	MTO	89 x 13	3011212	30	MTO	89 x 19	3011232	22	MTO	89	
102	102 x 9	3001673	28	MTO	102 x 13	3011214	30	MTO	102 x 19	3011233	20	MTO	102	
108	108 x 9		28		108 x 13	3011215	28	MTO	108 x 19	3011234	20	MTO	108	
114	114 x 9	3011190	28	NC	114 x 13	3011216	28	MTO	114 x 19	3011235	18	MTO	114	
125	125 x 9	3001675	20	MTO	125 x 13	3011217	20	MTO	125 x 19	3001730	18	MTO	125	
133	-	-	-	-	133 x 13		18	NC	133 x 19		12	NC	133	
140	-	-	-	-	140 x 13	3001704	18	NC	140 x 19	3001731	10	NC	140	
160	160 x 9	3001677	8	MTO	160 x 13	3001705	16	NC	160 x 19	3001732	8	NC	160	

MTS: Références tenues sur stock (délai 3 à 4 jours ouvrés* à réception de commande)

MTO: Références transformées sur demande (délai 4 à 6 jours ouvrés** à réception de commande jusque 5 cartons)

NC (Nous consulter): Références disponibles en quantités limitées, merci de nous consulter pour tous besoins.

NB: En cas de panachage entre les références MTO et MTS sur une même commande il faut tenir compte du délai MTO (dans la limite des quantités précisées ci-dessus)

*Hors affretement, jusque 20 cartons pour les références MTS **Hors affretement, pour les références MTO au delà de 5 cartons nous consulter



Ø	type	code article	m/	stock	type	code article	m/	stock	Ø
ÉPAISSEUR 25 mm					ÉPAISSEUR 32 mm				
06	-	-	-	-	-	-	-	-	06
08	-	-	-	-	-	-	-	-	08
10	-	-	-	-	-	-	-	-	10
12	-	-	-	-	-	-	-	-	12
15	15 x 25	3044218	50	MTO	15 x 32	3011247	32	MTO	15
18	18 x 25	3011237	50	MTO	18 x 32	3011248	32	MTO	18
20	-	-	-	-	-	-	-	-	20
22	22 x 25	3011238	42	MTO	22 x 32	3044245	26	MTO	22
25	-	-	-	-	-	-	-	-	25
28	28 x 25	3011239	40	MTO	28 x 32	3001744	24	MTO	28
32	-	-	-	-	-	-	-	-	32
35	35 x 25	3011240	32	MTO	35 x 32	3001745	24	MTO	35
40	-	-	-	-	-	-	-	-	40
42	42 x 25	3011241	24	MTO	42 x 32	3001746	18	MTO	42
48	48 x 25	3011242	24	MTO	48 x 32	3001747	18	MTO	48
50	-	-	-	-	-	-	-	-	50
54	54 x 25	3011244	22	MTO	54 x 32	3044246	16	MTO	54
60	60 x 25	3011245	22	MTO	60 x 32	3001749	16	MTO	60
64	64 x 25		18	NC	64 x 32	3044247	14	MTO	64
67	-	-	-	-	67 x 32	3001750	14	NC	67
70	-	-	-	-	70 x 32		14	NC	70
76	76 x 25	3011246	18	MTO	76 x 32	3001752	12	MTO	76
80	-	-	-	-	80 x 32		12	NC	80
89	89 x 25	3003961	14	MTO	89 x 32	3001753	10	MTO	89
102	-	-	-	-	102 x 32			NC	102
108	108 x 25			NC	108 x 32		8	NC	108
114	114 x 25			NC	114 x 32	3001756	8	MTO	114
125	-	-	-	-	125 x 32		6	NC	125
133	-	-	-	-	-	-	-	-	133
140	140 x 25			NC	140 x 32	3001757	6	NC	140
160	160 x 25			NC	160 x 32		2	NC	160

MTS: Références tenues sur stock (délai 3 à 4 jours ouvrés* à réception de commande)
MTO: Références transformées sur demande (délai 4 à 6 jours ouvrés** à réception de commande jusque 5 cartons)
NC (Nous consulter): Références disponibles en quantités limitées, merci de nous consulter pour tous besoins.

NB: En cas de panachage entre les références MTO et MTS sur une même commande il faut tenir compte du délai MTO (dans la limite des quantités précisées ci-dessus)
 *Hors affretement, jusque 20 cartons pour les références MTS **Hors affretement, pour les références MTO au delà de 5 cartons nous consulter



INSUL-TUBE®

xt/l

INSUL-TUBE® xt/l est un matériau isolant souple en mousse à cellules fermées à base de caoutchouc, doté d'une fermeture auto-adhésive et d'une bande de recouvrement avec adhésif en PVC.

- Les très bonnes propriétés d'isolation permettent de réduire considérablement la consommation d'énergie pour le fonctionnement des installations sanitaires et de chauffage
- Amélioration de l'efficacité économique et écologique de toute l'installation
- Isolation insonorisante pour le confort acoustique
- Jusqu'à 50 % de gain de temps de montage
- Finition soignée
- Auto-adhésive

INFORMATIONS TECHNIQUES

- Conductivité thermique (EN ISO 8497):

9 - 25 mm	32 mm
0,034 W/mK à 0 °C	0,035 W/mK à 0 °C
0,038 W/mK à 40 °C	0,040 W/mK à 40 °C
0,041 W/mK à 70 °C	0,043 W/mK à 70 °C
- Comportement au feu: C_s3d0 (EN 13501-1)
- Température minimum de service: eau froide sanitaire
Température maximum de service: 85 °C (EN 14707)
- Température de pose: ≥ +5 °C
- Résistance à la diffusion de vapeur d'eau (EN 13469):

≤ 25 mm: 10.000 μ
≥ 32 mm: 7.000 μ
- Champs d'application: Chauffage et sanitaire

Le + Produit

- Triple adhésif

Le + NMC France

- Décolisage GRATUIT!

Voir site web pour déclaration de performance: www.nmc-insulation.com



Ø	type	code article	m/	stock	type	code article	m/	stock	type	code article	m/	stock	Ø	
ÉPAISSEUR 9 mm					ÉPAISSEUR 13 mm					ÉPAISSEUR 19 mm				
06	-	-	-	-	-	-	-	-	-	-	-	-	06	
08	-	-	-	-	-	-	-	-	-	-	-	-	08	
10	-	-	-	-	-	-	-	-	-	-	-	-	10	
12	12 x 9	3044252	250	MTO	12 x 13	3011326	172	MTO	12 x 19	3003962	100	MTO	12	
15	15 x 9	3044254	212	MTO	15 x 13	3044256	140	MTO	15 x 19	3011343	86	MTO	15	
18	18 x 9	3044260	160	MTO	18 x 13	3011328	130	MTO	18 x 19	3011344	78	MTO	18	
20	-	-	-	-	20 x 13	3044262	110	MTO	20 x 19	3001913	76	MTO	20	
22	22 x 9	3044264	140	MTO	22 x 13	3044266	98	MTO	22 x 19	3011345	74	MTO	22	
25	25 x 9	3001872	130	MTO	25 x 13	3001891	92	MTO	25 x 19	3001915	60	MTO	25	
28	28 x 9	3011317	124	MTO	28 x 13	3011330	86	MTO	28 x 19	3011346	58	MTO	28	
32	-	-	-	-	32 x 13	3001893	76	MTO	32 x 19	3001917	54	MTO	32	
35	35 x 9	3011318	92	MTO	35 x 13	3011331	76	MTO	35 x 19	3011347	48	MTO	35	
40	-	-	-	-	40 x 13	3001895	56	MTO	40 x 19	3001919	40	MTO	40	
42	42 x 9	3011319	70	MTO	42 x 13	3011332	56	MTO	42 x 19	3011348	40	MTO	42	
48	48 x 9	3011320	60	MTO	48 x 13	3011333	48	MTO	48 x 19	3011349	30	MTO	48	
50	-	-	-	-	50 x 13	3001898	46	MTO	50 x 19	3002592	30	MTO	50	
54	54 x 9	3011463	60	MTO	54 x 13	3011334	46	MTO	54 x 19	3011350	30	MTO	54	
60	60 x 9	3011321	60	MTO	60 x 13	3011335	40	MTO	60 x 19	3011351	28	MTO	60	
64	64 x 9	3011322	54	MTO	64 x 13	3011336	40	MTO	64 x 19	3011352	28	MTO	64	
67	67 x 9	3004517	54	MTO	67 x 13	3001902	40	MTO	67 x 19	3001925	28	MTO	67	
70	70 x 9	3001880	54	MTO	70 x 13	3001903	40	MTO	70 x 19	3001926	28	MTO	70	
76	76 x 9	3011323	54	MTO	76 x 13	3011337	34	MTO	76 x 19	3011353	28	MTO	76	
80	80 x 9	3003908	40	NC	80 x 13	3001905	30	MTO	80 x 19	3001928	26	MTO	80	
89	89 x 9	3011324	36	MTO	89 x 13	3011338	30	MTO	89 x 19	3011354	22	MTO	89	
102	102 x 9		28	MTO	102 x 13	3011339	30	MTO	102 x 19	3011355	20	MTO	102	
108	108 x 9		28	NC	108 x 13	3011340	28	MTO	108 x 19	3011356	20	MTO	108	
114	114 x 9	3011325	28	MTO	114 x 13	3011341	28	MTO	114 x 19	3011357	18	MTO	114	
125	125 x 9		20	NC	125 x 13	3011342	20	MTO	125 x 19	3001933	18	MTO	125	
133	-	-	-	-	133 x 13		18	NC	133 x 19		12	NC	133	
140	-	-	-	-	140 x 13	3001909	18	NC	140 x 19	3001935	10	NC	140	
160	160 x 9	3004030	8	NC	160 x 13	3001910	16	NC	160 x 19	3001936	8	NC	160	

MTS: Références tenues sur stock (délai 3 à 4 jours ouvrés* à réception de commande)

MTO: Références transformées sur demande (délai 4 à 6 jours ouvrés** à réception de commande jusque 5 cartons)

NC (Nous consulter): Références disponibles en quantités limitées, merci de nous consulter pour tous besoins.

NB: En cas de panachage entre les références MTO et MTS sur une même commande il faut tenir compte du délai MTO (dans la limite des quantités précisées ci-dessus)

*Hors affretement, jusque 20 cartons pour les références MTS **Hors affretement, pour les références MTO au delà de 5 cartons nous consulter



Ø	type	code article	m/	stock	type	code article	m/	stock	Ø
ÉPAISSEUR 25 mm					ÉPAISSEUR 32 mm				
06	-	-	-	-	-	-	-	-	06
08	-	-	-	-	-	-	-	-	08
10	-	-	-	-	-	-	-	-	10
12	-	-	-	-	-	-	-	-	12
15	15 x 25	3044258	50	MTO	15 x 32	3011367	32	MTO	15
18	18 x 25	3011359	50	MTO	18 x 32	3011368	32	MTO	18
20	-	-	-	-	-	-	-	-	20
22	22 x 25	3011360	42	MTO	22 x 32	3044268	26	MTO	22
25	-	-	-	-	-	-	-	-	25
28	28 x 25	3011361	40	MTO	28 x 32	3001946	24	MTO	28
32	-	-	-	-	-	-	-	-	32
35	35 x 25	3011362	32	MTO	35 x 32	3001947	24	MTO	35
40	-	-	-	-	-	-	-	-	40
42	42 x 25	3011363	24	MTO	42 x 32	3001948	18	MTO	42
48	48 x 25	3011364	24	MTO	48 x 32	3001949	18	MTO	48
50	-	-	-	-	-	-	-	-	50
54	54 x 25	3011365	22	MTO	54 x 32	3044270	16	MTO	54
60	60 x 25	3011366	22	MTO	60 x 32	3001951	16	MTO	60
64	64 x 25		18	MTO	64 x 32	3044272	14	MTO	64
67	-	-	-	-	67 x 32	3001953	14	NC	67
70	-	-	-	-	70 x 32		14	NC	70
76	76 x 25		18	NC	76 x 32	3001954	12	MTO	76
80	-	-	-	-	80 x 32		12	NC	80
89	89 x 25		14	MTO	89 x 32	3001955	10	MTO	89
102	-	-	-	-	102 x 32	3001863		NC	102
108	-	-	-	-	108 x 32		8	NC	108
114	-	-	-	-	114 x 32	3001956	8	MTO	114
125	-	-	-	-	125 x 32		6	NC	125
133	-	-	-	-	-	-	-	-	133
140	-	-	-	-	140 x 32	3001957	6	NC	140
160	-	-	-	-	160 x 32	3001958	2	NC	160

MTS: Références tenues sur stock (délai 3 à 4 jours ouvrés* à réception de commande)

MTO: Références transformées sur demande (délai 4 à 6 jours ouvrés** à réception de commande jusqu'à 5 cartons)

NC (Nous consulter): Références disponibles en quantités limitées, merci de nous consulter pour tous besoins.

NB: En cas de panachage entre les références MTO et MTS sur une même commande il faut tenir compte du délai MTO (dans la limite des quantités précisées ci-dessus)

*Hors affretement, jusque 20 cartons pour les références MTS **Hors affretement, pour les références MTO au delà de 5 cartons nous consulter



INSUL ROLL | xt

INSUL ROLL/SHEET est un matériau isolant souple en mousse à cellules fermées à base de caoutchouc (sous forme de rouleau ou de plaque). Les versions INSUL ROLL/SHEET xt sont dotées d'une face auto-adhésive et présentées sous forme de rouleau. Ces produits disposent d'une colle spéciale extrêmement fiable et sont renforcés par un grillage supplémentaire.

- Les très bonnes propriétés d'isolation thermique permettent de réduire considérablement la consommation d'énergie pour le fonctionnement des installations de climatisation et de réfrigération ainsi que des installations sanitaires et de chauffage
- Amélioration de l'efficacité économique et écologique de l'ensemble de l'installation
- Prévention de la condensation
- Isolation insonorisante pour le confort acoustique
- Découpe selon besoin – Limite les pertes
- Jusqu'à 50% de gain de temps de montage en utilisant une version avec adhésif

INFORMATIONS TECHNIQUES

- Conductivité thermique (EN ISO 8497):
 - 0,033 W/mK à -50 °C
 - 0,034 W/mK à -30 °C
 - 0,036 W/mK à 0 °C
 - 0,039 W/mK à 40 °C
 - 0,044 W/mK à 70 °C
- Comportement au feu: Bs3d0 (EN 13501-1)
- Température de service (EN 14707):
 - de -50 °C à 105 °C pour rouleaux et plaques sans adhésif
 - de -50 °C à 95 °C pour rouleaux et plaques avec adhésif
- Résistance à la diffusion de vapeur d'eau (EN 13469):
 - ≤ 25 mm: 10.000 μ – ≥ 32 mm: 7.000 μ
- Champs d'application: Chauffage et sanitaire, climatisation, technique du froid, construction navale

Voir site web pour déclaration de performance: www.nmc-insulation.com


Le + Produit

- Grande flexibilité
- Optimisation d'énergie

INSUL ROLL | xt

épaisseur	longueur m	largeur m	m ² /roll	code article	stock	code article	stock
Caractéristiques				INSUL ROLL		INSUL ROLL xt <small>Avec une face adhésive</small>	
03 mm	60	1	60		NC		NC
06 mm	20	1	20	3034462	NC	3034418	NC
09 mm	15	1	15	3034463	MTS	3034419	MTS
13 mm	11	1	11	3034464	MTS	3034420	MTS
16 mm	9	1	9	3024465	NC	3034421	NC
19 mm	8	1	8	3034466	MTS	3034422	MTS
25 mm	6	1	6	3034467	MTS	3034423	MTS
32 mm	4	1	4	3034468	MTS	3034424	MTS
40 mm	4	1	4		NC		NC

INSUL SHEET | xt

épaisseur	longueur m	largeur m	m ² / 	code article	stock	code article	stock
Caractéristiques				INSUL SHEET		INSUL SHEET xt <small>Avec une face adhésive</small>	
06 mm	2	0,5	18	3001514	MTS	3001521	NC
09 mm	2	0,5	13	3001515	MTS	3001522	NC
13 mm	2	0,5	9	3001516	MTS	3001523	NC
16 mm	2	0,5	8	3001517	NC	3001524	NC
19 mm	2	0,5	7	3001518	MTS	3001525	NC
25 mm	2	0,5	5	3001519	MTS	3047904	NC
32 mm	2	0,5	4	3001520	MTS	3001526	NC
40 mm	2	0,5	2		NC		NC

MTS: Références tenues sur stock (délai 3 à 4 jours ouvrés* à réception de commande)

MTO: Références transformées sur demande (délai 4 à 6 jours ouvrés** à réception de commande jusque 5 cartons)

NC (Nous consulter): Références disponibles en quantités limitées, merci de nous consulter pour tous besoins.

NB: En cas de panachage entre les références MTO et MTS sur une même commande il faut tenir compte du délai MTO (dans la limite des quantités précisées ci-dessus)

*Hors affretement, jusque 20 cartons pour les références MTS **Hors affretement, pour les références MTO au delà de 5 cartons nous consulter

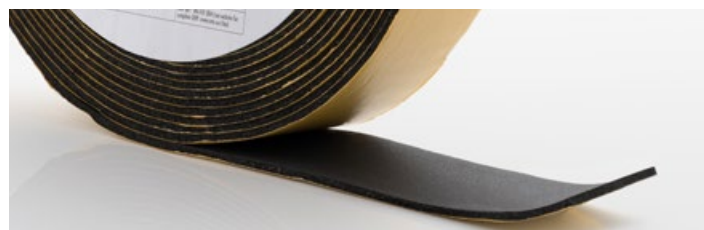
Accessoires gamme INSUL

NMC-FiX

Base	Caoutchouc polychloroprène (néoprène)
Consistance	Liquide
Système de durcissement	Séchage physique et cristallisation
Temps ouvert	Ca. 20 min.
Résistance à la température	-20 °C à +80 °C
Densité	0,81 g/ml
Viscosité	250 mPa.s à 400 mPa.s
Consommation	100 – 300 ml/m ² , par face



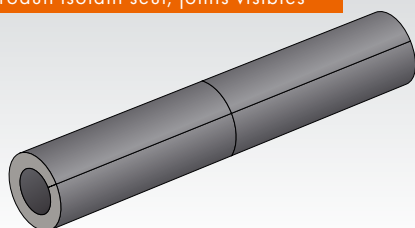
type	Caractéristiques	code article	pc/📦	stock
NMC FiX 0,25 l	Colle pour gamme INSUL-TUBE® - pot de 0,25 l - pinceau inclus	3002105	24	MTS
NMC FiX 0,5 l	Colle pour gamme INSUL-TUBE® - pot de 0,5 l	3002106	12	MTS
NMC FiX 1 l	Colle pour gamme INSUL-TUBE® - pot de 1 l	3002107	6	MTS
NMC FiX 2,5 l	Colle pour gamme INSUL-TUBE® - pot de 2,5 l	3008814	8	MTS
RPA 50	Adhésif simple - Largeur 50 mm - Longueur 25 m - Coloris noir	3002152	18	MTS
Insul-tape	Adhésif isolant - EP 3 mm - Largeur 50 mm - Longueur 15 m	3002092	12	MTS
Insul-fix xt	Adhésif isolant - EP 3 mm - Largeur 250 mm - Longueur 25 m	3043202	4	MTS
Rouleau Divalu 50	Adhésif - Rouleau revêtement type Alu gris - Largeur 50 mm - Longueur 45 m	3002145	24	MTS
Rouleau Divalu 75	Adhésif - Rouleau revêtement type Alu gris - Largeur 75 mm - Longueur 45 m	3002146	16	MTS
Insul Nettoyant	Nettoyant - Nettoyage des peintures - par pot de 1 l	3012347	4	MTS



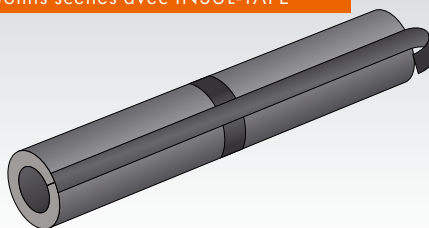
INSUL-TAPE

- Dimension du rouleau: 3 mm x 50 mm (15 m de longueur)
- Conductivité thermique: 0,039 W/mK à 40 °C (EN ISO 12667)
Comportement au feu: Bs3d0 (EN 13501-1)
- Température de service: de -50 °C à 95 °C (EN 14707)
- Température de pose: au-dessus de +5 °C

Produit isolant seul, joints visibles



Joints scellés avec INSUL-TAPE



Bande flexible en élastomère adhésive une face pour l'utilisation dans les domaines du froid, les réseaux de Climatisation et Eau Froide Sanitaire (EFS). Application pour les jointures après collage des produits isolants Insul-Tube et Insul-Roll sur les longitudinales et circonférentielles. (Recommandation fabricant nmc et du nouveau DTU 45-2 du 14 Avril 2018).



INSUL SUPPORT




INSUL SUPPORT est un support de tuyauteries d'eau glacée ou de transport de fluides cryogéniques. Les revêtements intégrés assurent une parfaite continuité de la barrière pare-vapeur des systèmes d'isolation.

- Permet d'éviter l'apparition de ponts thermiques et de condensation au niveau des supports de tuyauterie.

INFORMATIONS TECHNIQUES

- Matière: Mousse polyisocyanurate, mousse élastomère, film pare-vapeur d'une épaisseur de 0,8 mm
- Conductivité à 10 °C: 0,028 W/mK
- Température de service: de -45 °C à +90 °C
- Résistance à la compression: 4,2 kg/cm² à 21 °C
- Plage de température côté revêtement: de -30 °C à +70 °C
- Champs d'application: Chauffage et sanitaire, climatisation, technique du froid

INSUL SUPPORT

Ø	code article	pcs/ 	stock	code article	pcs/ 	stock	code article	pcs/ 	stock	Ø
	ÉPAISSEUR 13 mm			ÉPAISSEUR 19 mm			ÉPAISSEUR 25 mm			
10	3013368	25	MTS	3037421	25	MTS	3034820	25	MTS	10
12	3002060	25	MTS	3004337	25	MTS	3015750	25	MTS	12
14/15	3002061	25	MTS	3002069	25	MTS	3015751	25	MTS	14/15
18/19	3002062	25	MTS	3002070	25	MTS	3004483	25	MTS	18/19
21/22	3002063	25	MTS	3002071	25	MTS	3004479	25	MTS	21/22
27/28	3002064	25	MTS	3002072	25	MTS	3004480	25	MTS	27/28
34/35	3002066	25	MTS	3002073	25	MTS	3004481	20	MTS	34/35
42	3002067	25	MTS	3002074	25	MTS	3004482	20	MTS	42
48/49	3012463	25	MTS	3012774	20	MTS	3034534	15	MTS	48/49
54	3002068	25	MTS	3002075	20	MTS	3012594	15	MTS	54
60	3012776	20	MTS	3012775	20	MTS	3043274	15	MTS	60
64	3013370	20	MTS	3002076	20	MTS	3012595	10	MTS	64
70	3013371	20	MTS	3011819	15	MTS		10	NC	70
76	3013372	20	MTS	3003734	10	MTS	3010669	10	NC	76
80	3012777	20	MTS	3002078	10	MTS				80
89	3012778	10	MTS	3002079	10	MTS	3010668	5	NC	89
102		10	MTS	3003942	10	MTS		5	NC	102
108		10	MTS	3012772	10	MTS		5	NC	108
114		10	MTS	3011018	5	MTS		5	NC	114
140	-	-	-	-	-	-	-	-	-	140
160	-	-	-	-	-	-	-	-	-	160

MTS: Références tenues sur stock (délai 3 à 4 jours ouvrés* à réception de commande)



MTO: Références transformées sur demande (délai 4 à 6 jours ouvrés** à réception de commande jusque 5 cartons)

NC (Nous consulter): Références disponibles en quantités limitées, merci de nous consulter pour tous besoins.

NB: En cas de panachage entre les références MTO et MTS sur une même commande il faut tenir compte du délai MTO (dans la limite des quantités précisées ci-dessus)

*Hors affretement, jusque 20 cartons pour les références MTS **Hors affretement, pour les références MTO au delà de 5 cartons nous consulter

INSUL SUPPORT

Ø	code article	pcs/ 	stock	code article	pcs/ 	stock	Ø
ÉPAISSEUR 32 mm				ÉPAISSEUR 40 mm			
10	3034821	25	MTS	-	-	-	10
12	3008719	25	MTS	-	-	-	12
14/15	3003994	25	MTS	3045025		NC	14/15
18/19	3002080	25	MTS	3038082		NC	18/19
21/22	3002081	20	MTS	3038059		NC	21/22
27/28	3002082	20	MTS	3038060		NC	27/28
34/35	3002083	20	MTS	3038061		NC	34/35
42	3002084	15	MTS	3037391		NC	42
48/49	3002085	10	MTS	3038038		NC	48/49
54	3002086	10	MTS	3045026		NC	54
60	3002087	10	MTS	3038074		NC	60
64	3012551	10	MTS	-	-	-	64
67	3010184	10	MTS	-	-	-	67
70	3002088	10	MTS	-	-	-	70
76	3002089	10	MTS	3012110		NC	76
80	-	-	-	-	-	-	80
89	3002090	5	MTS	3034819		NC	89
102		5	MTS	-	-	-	102
108	3003930	4	MTS	3038053		NC	108
114	3002091	4	MTS	3038054		NC	114
140	-	-	-	-	-	-	140
160	-	-	-	-	-	-	160

MTS: Références tenues sur stock (délai 3 à 4 jours ouvrés* à réception de commande)

MTO: Références transformées sur demande (délai 4 à 6 jours ouvrés** à réception de commande jusque 5 cartons)

NC (Nous consulter): Références disponibles en quantités limitées, merci de nous consulter pour tous besoins.

NB: En cas de panachage entre les références MTO et MTS sur une même commande il faut tenir compte du délai MTO (dans la limite des quantités précisées ci-dessus)

*Hors affretement, jusque 20 cartons pour les références MTS **Hors affretement, pour les références MTO au delà de 5 cartons nous consulter



INSUL-TUBE®

coil

INSUL-TUBE® coil est un matériau isolant souple en mousse à cellules fermées à base de caoutchouc présenté sous forme de bobine. Les très bonnes propriétés d'isolation thermique permettent de réduire considérablement la consommation d'énergie pour le fonctionnement des installations de climatisation et de réfrigération ainsi que des installations sanitaires et de chauffage.

- Amélioration de l'efficacité économique et écologique de l'ensemble de l'installation
- Prévention de la condensation
- Isolation insonorisante pour le confort acoustique
- Limite les pertes
- Limite les collages bord à bord

INFORMATIONS TECHNIQUES

- Conductivité thermique (EN ISO 8497):
 - 0,031 W/mK à -30 °C
 - 0,034 W/mK à 0 °C
 - 0,038 W/mK à 40 °C
 - 0,041 W/mK à 70 °C
- Comportement au feu: B_ss3d0 (EN 13501-1)
- Température de service: de -30 °C à 110 °C (EN 14707)
- Résistance à la diffusion de vapeur d'eau (EN 13469): 10.000 μ
- Tolérances selon EN 14304 tableau 1
- Champs d'application: Chauffage et sanitaire, climatisation, technique du froid, construction navale

Le + Produit

- Idéal pour les découpes sur mesure

Voir site web pour déclaration de performance: www.nmc-insulation.com



Ø	type	code article	m/	stock	Ø
ÉPAISSEUR 13 mm					
10	10 x 13	3001758	23	NC	10
12	12 x 13	3001759	18	NC	12
15	15 x 13	3001760	17	MTS	15
18	18 x 13	3001761	15	MTS	18
22	22 x 13	3001762	14	MTS	22
28	28 x 13	3001763	10	MTS	28

MTS: Références tenues sur stock (délai 3 à 4 jours ouvrés* à réception de commande)

MTO: Références transformées sur demande (délai 4 à 6 jours ouvrés** à réception de commande jusque 5 cartons)

NC (Nous consulter): Références disponibles en quantités limitées, merci de nous consulter pour tous besoins.

NB: En cas de panachage entre les références MTO et MTS sur une même commande il faut tenir compte du délai MTO (dans la limite des quantités précisées ci-dessus)

*Hors affretement, jusque 20 cartons pour les références MTS **Hors affretement, pour les références MTO au delà de 5 cartons nous consulter



INSUL-TUBE®

cover silver

INSUL-TUBE® cover silver est un matériau isolant souple en mousse à cellules fermées à base de caoutchouc, recouvert d'une membrane multicouche d'aluminium synthétique.

- Les très bonnes propriétés d'isolation thermique permettent de réduire considérablement la consommation d'énergie pour le fonctionnement des installations de climatisation et de réfrigération* ainsi que des installations sanitaires et de chauffage
- Prévention de la condensation
- Gain de temps et de coûts lors de l'installation grâce à l'isolation pré-enrobée
- Protection contre les impacts mécaniques
- Une excellente résistance aux UV, protection contre les intempéries
- Grâce à sa surface esthétique d'aspect métallique, adapté pour des applications en intérieur comme en extérieur et facile à nettoyer

INFORMATIONS TECHNIQUES

- Conductivité thermique (EN ISO 8497):

13 - 25 mm	32 mm
0,033 W/mK à -30 °C	0,033 W/mK à -30 °C
0,034 W/mK à 0 °C	0,035 W/mK à 0 °C
0,038 W/mK à 40 °C	0,040 W/mK à 40 °C
0,041 W/mK à 70 °C	0,043 W/mK à 70 °C
- Comportement au feu: D₁s3d0 (EN 13501-1)
- Température de service: de -30 °C à 100 °C (EN 14707)
- Résistance à la température du revêtement: de -25 °C à 75 °C
- Résistance à la diffusion de vapeur d'eau (EN 13469):

≤ 25 mm: 10.000 μ
≥ 32 mm: 7.000 μ
- Champs d'application: Chauffage et sanitaire, climatisation, technique du froid

*Accessoires complémentaires de pose pour se conformer au DTU 45-2 du 14 Avril 2018 dans les domaines du froid, les Réseaux de Climatisation et Eau Froide Sanitaire (EFS) : Colle NMC FIX et INSUL-TAPE (voir page 29)

Voir site web pour déclaration de performance: www.nmc-insulation.com



Ø	type	code article	m/	stock	type	code article	m/	stock	Ø
ÉPAISSEUR 13 mm					ÉPAISSEUR 19 mm				
06	-	-	-	-	-	-	-	-	06
08	-	-	-	-	-	-	-	-	08
10	-	-	-	-	-	-	-	-	10
12	-	-	-	-	-	-	-	-	12
15	15 x 13	3016225	73	NC	15 x 19	3016251	47	NC	15
18	18 x 13	3016226	62	NC	18 x 19	3016783	42	NC	18
20	-	-	-	-	-	-	-	-	20
22	22 x 13	3016228	58	NC	22 x 19	3016252	33	NC	22
25	-	-	-	-	-	-	-	-	25
28	28 x 13	3016229	43	NC	28 x 19	3016253	27	NC	28
32	-	-	-	-	-	-	-	-	32
35	35 x 13	3016230	31	NC	35 x 19	3016254	21	NC	35
40	-	-	-	-	-	-	-	-	40
42	42 x 13	3016231	27	NC	42 x 19	3016255	20	NC	42
48	48 x 13	3016233	21	NC	48 x 19	3016256	16	NC	48
50	-	-	-	-	-	-	-	-	50
54	54 x 13	3016240	20	NC	54 x 19	3016257	15	NC	54
60	60 x 13	3016241	18	NC	60 x 19	3016217	15	NC	60
64	64 x 13	3016242	18	NC	64 x 19		11	NC	64
67	-	-	-	-	-	-	-	-	67
70	-	-	-	-	-	-	-	-	70
76	76 x 13	3016243	12	NC	76 x 19	3016258	11	NC	76
80	-	-	-	-	-	-	-	-	80
89	89 x 13	3016244	12	NC	89 x 19	3016259	9	NC	89
102	102 x 13	3016245	9	NC	102 x 19		7	NC	102
108	108 x 13	3016246	8	NC	108 x 19		7	NC	108
114	114 x 13	3016247	8	NC	114 x 19	3016261	6	NC	114
125	125 x 13	3016248	7	NC	125 x 19		5	NC	125
133	133 x 13	3016286	6	NC	133 x 19		4	NC	133
140	140 x 13	3016249	6	NC	140 x 19		4	NC	140
160	160 x 13	3016250	4	NC	160 x 19		3	NC	160

MTS: Références tenues sur stock (délai 3 à 4 jours ouvrés* à réception de commande)

MTO: Références transformées sur demande (délai 4 à 6 jours ouvrés** à réception de commande jusqu'à 5 cartons)

NC (Nous consulter): Références disponibles en quantités limitées, merci de nous consulter pour tous besoins.

NB: En cas de panachage entre les références MTO et MTS sur une même commande il faut tenir compte du délai MTO (dans la limite des quantités précisées ci-dessus)

*Hors affretement, jusque 20 cartons pour les références MTS **Hors affretement, pour les références MTO au delà de 5 cartons nous consulter



Ø	type	code article	m/	stock
ÉPAISSEUR 25 mm				
06	-	-	-	-
08	-	-	-	-
10	-	-	-	-
12	-	-	-	-
15	-	-	-	-
18	18 x 25	3016262	30	NC
20	-	-	-	-
22	22 x 25	3016263	27	NC
25	-	-	-	-
28	28 x 25	3016264	22	NC
32	-	-	-	-
35	35 x 25	3016265	16	NC
40	-	-	-	-
42	42 x 25	3016255	15	NC
48	48 x 25	3016267	12	NC
50	-	-	-	-
54	54 x 25	3016268	11	NC
60	60 x 25	3016269	9	NC
64	64 x 25	3016270	9	NC
67	-	-	-	-
70	-	-	-	-
76	76 x 25	3016271	8	NC
80	-	-	-	-
89	89 x 25	3016272	6	NC
102	102 x 25	-	-	-
108	108 x 25	3016273	4	NC
114	114 x 25	3016274	3	NC
125	-	-	-	-
133	-	-	-	-
140	140 x 25	-	2	NC
160	-	-	-	-

type	code article	m/	stock	Ø
ÉPAISSEUR 32 mm				
-	-	-	-	06
-	-	-	-	08
-	-	-	-	10
-	-	-	-	12
-	-	-	-	15
-	-	-	-	18
-	-	-	-	20
22 x 32	3016276	16	NC	22
-	-	-	-	25
28 x 32	3016277	15	NC	28
-	-	-	-	32
35 x 32	3016278	12	NC	35
-	-	-	-	40
42 x 32	3016279	11	NC	42
48 x 32	3016280	11	NC	48
-	-	-	-	50
54 x 32	3041124	9	NC	54
60 x 32	3016281	8	NC	60
64 x 32	-	8	NC	64
-	-	-	-	67
-	-	-	-	70
76 x 32	3016282	6	NC	76
-	-	-	-	80
89 x 32	3016283	4	NC	89
102 x 32	-	4	NC	102
108 x 32	3016284	3	NC	108
114 x 32	-	3	NC	114
125 x 32	-	3	NC	125
133 x 32	-	2	NC	133
140 x 32	-	2	NC	140
160 x 32	-	2	NC	160

MTS: Références tenues sur stock (délai 3 à 4 jours ouvrés* à réception de commande)
MTO: Références transformées sur demande (délai 4 à 6 jours ouvrés** à réception de commande jusque 5 cartons)
NC (Nous consulter): Références disponibles en quantités limitées, merci de nous consulter pour tous besoins.

NB: En cas de panachage entre les références MTO et MTS sur une même commande il faut tenir compte du délai MTO (dans la limite des quantités précisées ci-dessus)
 *Hors affretement, jusque 20 cartons pour les références MTS **Hors affretement, pour les références MTO au delà de 5 cartons nous consulter



INSUL ROLL

cover silver

INSUL ROLL cover silver est un matériau isolant souple en mousse à cellules fermées à base de caoutchouc, recouvert d'une membrane multicouche d'aluminium synthétique (sous forme de rouleau).

- Les très bonnes propriétés d'isolation thermique permettent de réduire considérablement la consommation d'énergie pour le fonctionnement des installations de climatisation et de réfrigération ainsi que des installations sanitaires et de chauffage
- Amélioration de l'efficacité économique et écologique de l'ensemble de l'installation
- Prévention de la condensation
- Gain de temps et de coûts lors de l'installation grâce à l'isolation pré-enrobée
- Protection contre les impacts mécaniques
- Une excellente résistance aux UV
- Protection contre les intempéries
- Grâce à sa surface esthétique d'aspect métallique, adapté pour des applications en intérieur comme en extérieur et facile à nettoyer
- Découpe selon besoins
- Limite les pertes

Voir site web pour déclaration de performance: www.nmc-insulation.com

INSUL ROLL | cover silver

INFORMATIONS TECHNIQUES

INSUL ROLL COVER SILVER

- Conductivité thermique (EN ISO 12667):
0,034 W/mK à -30 °C
0,036 W/mK à 0 °C
0,039 W/mK à 40 °C
0,044 W/mK à 70 °C
- Comportement au feu: Ds3d0 (EN 13501-1)
- Température de service: de -30 °C à 95 °C (EN 14707)
- Résistance à la température du revêtement:
de -25 °C à 75 °C
- Résistance à la diffusion de vapeur d'eau (EN 13469):
≤ 25 mm: 10.000 μ
≥ 32 mm: 7.000 μ
- Champs d'application: Chauffage et sanitaire, climatisation, technique du froid

INFORMATIONS TECHNIQUES

INSUL ROLL COVER SILVER XT

- Conductivité thermique (EN ISO 12667):
0,034 W/mK à -30 °C
0,036 W/mK à 0 °C
0,039 W/mK à 40 °C
0,044 W/mK à 70 °C
- Comportement au feu: Ds3d0 (EN 13501-1)
- Température de service: de -30 °C à 85 °C (EN 14707)
- Résistance à la température du revêtement:
de -25 °C à 75 °C
- Résistance à la diffusion de vapeur d'eau (EN 13469):
≤ 25 mm: 10.000 μ
≥ 32 mm: 7.000 μ
- Champs d'application: Chauffage et sanitaire, climatisation, technique du froid

épaisseur	longueur m	largeur m	m ² /roll	code article	stock	code article	stock
Caractéristiques				INSUL ROLL cover silver		INSUL ROLL cover silver xt	
06 mm	20	1	20	3034443	NC	3034400	NC
09 mm	15	1	15	3034444	NC	3034401	NC
13 mm	11	1	11	3034445	NC	3034402	NC
16 mm	9	1	9	3024446	NC	3034403	NC
19 mm	8	1	8	3034447	NC	3034404	NC
25 mm	6	1	6	3034448	NC	3034405	NC
32 mm	4	1	4	3034449	NC	3034406	NC

MTS: Références tenues sur stock (délai 3 à 4 jours ouvrés* à réception de commande)

MTO: Références transformées sur demande (délai 4 à 6 jours ouvrés** à réception de commande jusque 5 cartons)

NC (Nous consulter): Références disponibles en quantités limitées, merci de nous consulter pour tous besoins.

NB: En cas de panachage entre les références MTO et MTS sur une même commande il faut tenir compte du délai MTO (dans la limite des quantités précisées ci-dessus)

*Hors affretement, jusque 20 cartons pour les références MTS **Hors affretement, pour les références MTO au delà de 5 cartons nous consulter



EUROBATEX - R blanc

Manchon d'isolation souple en mousse élastomère recouvert d'un revêtement thermoplastique de coloris blanc. Préconisé pour les installations de chauffage/sanitaire, climatisation et technique du froid. Son revêtement permet une application durable en extérieur aussi bien sur les réseaux industriels, commerciaux et domestiques.

Son installation contribue à la réduction des déperditions d'énergie.

CARACTÉRISTIQUES DU PRODUIT

- Température de service (EN 14707): -45 °C à +110 °C
- Conductivité thermique (EN ISO 8497):
0,033 W/mK à 0 °C
0,037 W/mK à 40 °C
- Comportement au feu: EL (EN 13501-1)
- Résistance à l'ozone (ISO 7326): Excellente
- Résistance UV (UNI ISO 4892-2): Excellente



Le + Produit

- Excellente protection UV

Le + NMC France

- Décolisage GRATUIT!

EUROBATEX R blanc

Ø	type	code article	m/ 	stock	type	code article	m/ 	stock	Ø
ÉPAISSEUR 13 mm					ÉPAISSEUR 19 mm				
15	15 x 13	3001563	70	NC	15 x 19	3001427	60	MTS	15
18	18 x 13	3001565	80	NC	18 x 19	3001428	60	MTS	18
22	22 x 13	3001567	60	NC	22 x 19	3001444	44	MTS	22
28	28 x 13	3001569	48	NC	28 x 19	3001429	40	MTS	28
35	-	-	-	-	35 x 19	3001430	30	MTS	35
42	-	-	-	-	42 x 19	3001431	28	MTS	42

Accessoires

type	code article	stock
Adhésif simple - largeur 50 mm, longueur 25 m - blanc	3042926	MTS

MTS: Références tenues sur stock (délai 3 à 4 jours ouvrés* à réception de commande)

MTO: Références transformées sur demande (délai 4 à 6 jours ouvrés** à réception de commande jusque 5 cartons)

NC (Nous consulter): Références disponibles en quantités limitées, merci de nous consulter pour tous besoins.

NB: En cas de panachage entre les références MTO et MTS sur une même commande il faut tenir compte du délai MTO (dans la limite des quantités précisées ci-dessus)

*Hors affrètement, jusque 20 cartons pour les références MTS **Hors affrètement, pour les références MTO au delà de 5 cartons nous consulter



AEROFLEX® | (ht)

AEROFLEX® (ht) est un isolant à base d'EPDM à cellules fermées, d'une flexibilité supérieure et résistant à des températures élevées.

- Un isolant résistant aux intempéries, aux UV et à l'ozone
- Les très bonnes propriétés d'isolation thermique permettent de réduire considérablement la consommation d'énergie pour le fonctionnement des installations de climatisation et de réfrigération ainsi que des installations sanitaires et de chauffage
- Amélioration de l'efficacité économique et écologique de l'ensemble de l'installation
- Certification UL
- Approbation navale

INFORMATIONS TECHNIQUES

- Conductivité thermique (EN ISO 8497):
 - 0,036 W/mK à 0 °C
 - 0,037 W/mK à 10 °C
 - 0,038 W/mK à 40 °C
- Comportement au feu: C₁-s2,d0 (EN 13501-1)
- Température de service: de -50 °C à 150 °C (EN 14707)
(Température de pointe jusqu'à 175 °C)
- Flexible jusqu'à -50 °C, mais peut être utilisé jusqu'à -200 °C
- Résistance à la diffusion de vapeur d'eau (EN 13469): ≥ 3000
- Champs d'application: Climatisation, technique du froid

Le + NMC France

- Décolisage GRATUIT!

Voir site web pour déclaration de performance: www.nmc-insulation.com



Ø	type	code article	m/	stock	type	code article	m/	stock	Ø
ÉPAISSEUR 13 mm					ÉPAISSEUR 19 mm				
15	15 x 13	3034082	100	MTS	15 x 19	3034120	56	MTS	15
18	18 x 13	3034084	80	MTS	18 x 19	3034122	48	MTS	18
22	22 x 13	3034086	64	MTS	22 x 19	3034124	40	MTS	22
28	28 x 13	3034088	56	MTS	28 x 19	3034127	36	MTS	28
35	35 x 13	3034090	40	MTS	35 x 19	3034129	32	MTS	35
42	42 x 13	3034092	36	NC	42 x 19	3034131	24	NC	42

Pour toutes autres demandes en tubes isolants AEROFLEX® (ht) jusqu'au diamètre 90 mm et sous forme de rouleaux dans les épaisseurs 13-19-25-32 mm, nous pouvons proposer des solutions de livraison au carton complet – nous vous invitons à vous rapprocher de votre représentant local pour plus d'information.

Accessoires

type	Caractéristiques	code article	pc/	stock
AEROSEAL TF/HT 150	Colle pour gamme AEROFLEX® (ht) - pot de 0,20L	3034659	12	MTS
TAPE ALU NOIR MAT	Adhésif simple - largeur 50 mm longueur 25 m - Noir Alu	3002147	18	MTS

MTS: Références tenues sur stock (délai 3 à 4 jours ouvrés* à réception de commande)
MTO: Références transformées sur demande (délai 4 à 6 jours ouvrés** à réception de commande jusque 5 cartons)
NC (Nous consulter): Références disponibles en quantités limitées, merci de nous consulter pour tous besoins.

NB: En cas de panachage entre les références MTO et MTS sur une même commande il faut tenir compte du délai MTO (dans la limite des quantités précisées ci-dessus)
 *Hors affrètement, jusque 20 cartons pour les références MTS **Hors affrètement, pour les références MTO au delà de 5 cartons nous consulter



SOLAR-TUBE®

eco

Solution prête à l'emploi pour le raccordement des systèmes solaires. Tubes annelés en acier inoxydable, pré-isolés en EPDM haute température. Intègre un câble électrique pour la connexion directe aux sondes des systèmes solaires thermiques.

INFORMATIONS TECHNIQUES

Tube annelé en acier inoxydable: - 1.4404

- Gamme de température: de -270 °C à +600° C
- Pression d'éclatement > 3 x pression opératoire admis
- Danger de corrosion en cas de contact direct avec: béton, plâtre, acide, sel et endommagement mécanique

Matière isolante: AEROFLEX®, tuyaux en EPDM

- Caoutchouc: léger, flexible, synthétique, à alvéoles fermées
- Comportement au feu: Euroclasse E suivant DIN EN 13501-1
- Conductivité thermique (EN ISO 8497)
0,038 W/mK à 40 °C
0,036 W/mK à 0 °C
- Dimensions suivant la norme EN 14304
- Température de service: jusqu'à +150 °C en continu,
jusqu'à +175 °C en pointe (Température d'arrêt des capteurs)
- Bonne résistance à la corrosion et aux UV

Câble capteur:

- Circuit des câbles capteur 2 x 0,75 mm²

Le + Produit

- Bon rapport qualité/prix
- Set de raccordement (1) offert

Voir site web pour déclaration de performance: www.nmc-insulation.com

Ø	type	code article	stock	Ø	type	code article	stock	Ø	type	code article	stock
ÉPAISSEUR 13 mm				ÉPAISSEUR 13 mm				ÉPAISSEUR 13 mm			
16	16 x 13/10 m	3028945	MTS	20	20 x 13/10 m	3028949	MTO	25	25 x 13/10 m	3032492	MTO
16	16 x 13/15 m	3028946	MTS	20	20 x 13/15 m	3028950	MTO	25	25 x 13/15 m	3032493	MTO
16	16 x 13/20 m	3028947	MTS	20	20 x 13/20 m	3032483	MTS	25	25 x 13/20 m	3032494	MTO
16	16 x 13/25 m	3028948	MTO	20	20 x 13/25 m	3028951	MTO	25	25 x 13/25 m	3032495	MTO
16	16 x 13/50 m	3032473	MTO	20	20 x 13/50 m	3032484	MTO	25	25 x 13/50 m	3032496	MTO
16	16 x 13/135 m	3033018	MTS	20	20 x 13/100 m	3033019	MTO	25	25 x 13/80 m	3033020	MTO

Accessoires

type	code article	stock
Kit raccordement DN 16 ECO (1)	3028942	MTS
Kit raccordement DN 20 ECO (1)	3028944	MTS
Kit raccordement DN 25 ECO (1)	3032152	MTS



type	code article	stock
Raccord DN 16 x 3/4" AG (mâle) ECO (3)	3032747	MTS
Raccord DN 20 x 3/4" AG (mâle) ECO (3)	3032748	MTS
Raccord DN 25 x 1" AG (mâle) ECO (3)	3032749	MTS



type	code article	stock
Raccord DN 16 x 3/4" IG (femelle) ECO (2)	3032753	MTS
Raccord DN 20 x 3/4" IG (femelle) ECO (2)	3032754	MTS
Raccord DN 25 x 1" IG (femelle) ECO (2)	3032755	MTS



MTS: Références tenues sur stock (délai 3 à 4 jours ouvrés* à réception de commande)
MTO: Références transformées sur demande (délai 4 à 6 jours ouvrés** à réception de commande jusque 5 cartons)
NC (Nous consulter): Références disponibles en quantités limitées, merci de nous consulter pour tous besoins.

NB: En cas de panachage entre les références MTO et MTS sur une même commande il faut tenir compte du délai MTO (dans la limite des quantités précisées ci-dessus)
 *Hors affrètement, jusque 20 cartons pour les références MTS **Hors affrètement, pour les références MTO au delà de 5 cartons nous consulter



AEROLINE® | inox split

Ø	type	code article	stock	Ø	type	code article	stock	Ø	type	code article	stock
ÉPAISSEUR 17 mm				ÉPAISSEUR 20 mm				ÉPAISSEUR 25 mm			
16	16 x 17/10 m	3032066	MTS	20	20 x 18/10 m	3032092	MTO	25	25 x 25/10 m	3032115	MTO
16	16 x 17/15 m	3032067	MTS	20	20 x 18/15 m	3032093	MTO	25	25 x 25/15 m	3032116	MTO
16	16 x 17/20 m	3032068	MTS	20	20 x 18/20 m	3032094	MTS	25	25 x 25/20 m	3032117	MTO
16	16 x 17/25 m	3032069	MTO	20	20 x 18/25 m	3032095	MTO	25	25 x 25/25 m	3032118	MTO
16	16 x 17/50 m	3032070	MTO	20	20 x 18/50 m	3032098	MTO	25	25 x 25/50 m	3032120	MTO



AEROLINE® | inox pro

Ø	type	code article	stock	Ø	type	code article	stock
ÉPAISSEUR 16 mm				ÉPAISSEUR 20 mm			
16	16 x 17/10 m	3032060	MTO	20	20 x 18/10 m	3032086	MTO
16	16 x 17/15 m	3032061	MTO	20	20 x 18/15 m	3032087	MTO
16	16 x 17/20 m	3032062	MTO	20	20 x 18/20 m	3032088	MTO
16	16 x 17/25 m	3032063	MTO	20	20 x 18/25 m	3032089	MTO
16	16 x 17/50 m	3032064	MTO	20	20 x 18/50 m	3032090	MTO



AEROLINE® | inox pro gs

Ø	type	code article	stock	Ø	type	code article	stock
ÉPAISSEUR 25 mm				ÉPAISSEUR 32 mm			
25	25 x 25/10 m	3032769	MTO	32	32 x 25/10 m	3032774	MTO
25	25 x 25/15 m	3032770	MTO	32	32 x 25/15 m	3032776	MTO
25	25 x 25/20 m	3032771	MTO	32	32 x 25/20 m	3032777	MTO
25	25 x 25/25 m	3032772	MTO	32	32 x 25/25 m	3032778	MTO
25	25 x 25/50 m	3032773	MTO				

MTS: Références tenues sur stock (délai 3 à 4 jours ouvrés* à réception de commande)

MTO: Références transformées sur demande (délai 4 à 6 jours ouvrés** à réception de commande jusque 5 cartons)

NC (Nous consulter): Références disponibles en quantités limitées, merci de nous consulter pour tous besoins.

NB: En cas de panachage entre les références MTO et MTS sur une même commande il faut tenir compte du délai MTO (dans la limite des quantités précisées ci-dessus)

*Hors affretement, jusque 20 cartons pour les références MTS **Hors affretement, pour les références MTO au delà de 5 cartons nous consulter



AERORAPID®

Ø	type	code article	stock	Ø	type	code article	stock	Ø	type	code article	stock
ÉPAISSEUR 13 mm				ÉPAISSEUR 13 mm				ÉPAISSEUR 19 mm			
16	16 x 13/10 m	3032601	MTO	20	20 x 13/10 m	3032607	MTO	25	25 x 19/10 m	3032616	MTO
16	16 x 13/25 m	3032602	MTO	20	20 x 13/25 m	3032609	MTO	25	25 x 19/25 m	3032618	MTO
16	16 x 13/50 m	3032603	MTO	20	20 x 13/50 m	3032610	MTO	25	25 x 19/50 m	3032619	MTO

Ø	type	code article	stock	Ø	type	code article	stock
ÉPAISSEUR 19 mm				ÉPAISSEUR 25 mm			
32	32 x 19/10 m	3032651	MTO	40	40 x 25/10 m	3032688	MTO
32	32 x 19/25 m	3032654	MTO	40	40 x 25/15 m	3032689	MTO

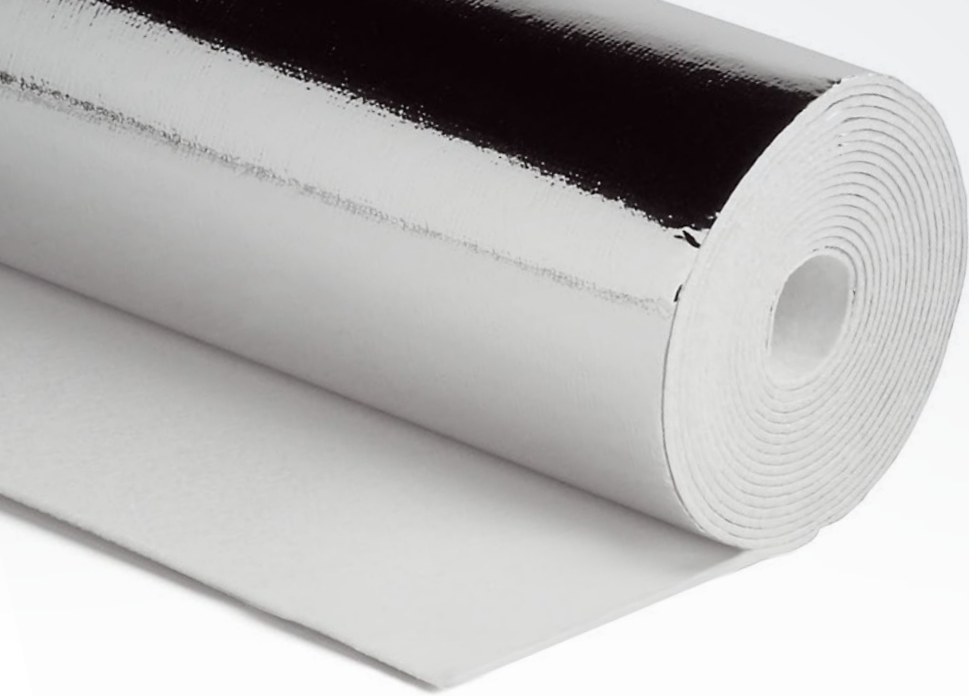
Accessoires

type	code article	stock
AEROLINE®		
Kit raccordement DN 16 (1)	3032150	MTS
Kit raccordement DN 20 (1)	3032151	MTS
Kit raccordement DN 25 (1)	3032152	MTS
Raccord DN 16x3/4'' IG (femelle) Isiclick® (4)	3032937	MTS
Raccord DN 16x3/4'' AG (mâle) Isiclick® (5)	3032940	MTS
Raccord DN 20x3/4'' IG (femelle) Isiclick® (4)	3032936	MTS
Raccord DN 20x3/4'' AG (mâle) Isiclick® (5)	3032939	MTS
Raccord DN 25x1'' IG (femelle) Isiclick® (4)	3032946	MTS
Raccord DN 25x1'' AG (mâle) Isiclick® (5)	3032949	MTS
Raccord double DN16 x DN16 Isiclick® (6)	3032941	MTS
Raccord DN16 x 18 mm (compr, ring) (7)	3032931	MTS
Raccord DN16 x 18 mm (stutzen) (8)	3032958	MTS

type	code article	stock
AERORAPID®		
Kit raccordement DN 16 ECO (1)	3028942	MTS
Kit raccordement DN 20 ECO (1)	3028944	MTS
Kit raccordement DN 25 ECO (1)	3032152	MTS

MTS: Références tenues sur stock (délai 3 à 4 jours ouvrés* à réception de commande)
MTO: Références transformées sur demande (délai 4 à 6 jours ouvrés** à réception de commande jusque 5 cartons)
NC (Nous consulter): Références disponibles en quantités limitées, merci de nous consulter pour tous besoins.

NB: En cas de panachage entre les références MTO et MTS sur une même commande il faut tenir compte du délai MTO (dans la limite des quantités précisées ci-dessus)
 *Hors affrètement, jusque 20 cartons pour les références MTS **Hors affrètement, pour les références MTO au delà de 5 cartons nous consulter



NOMA[®] REFLEX XT

Film pour radiateur autocollant, mousse de polystyrène dotée d'un film PET métallisé réfléchissant la chaleur.

INFORMATIONS TECHNIQUES

- Longueur du rouleau: 5 m
- Largeur du rouleau: 0,5 m
- Épaisseur: 3 mm
- Couleur: Alu
- Rendement: Réflexion de la chaleur > 95 %
(testé à l'institut Fraunhofer: message P15 - 002/2010)

ROULEAUX

Référence	SAP	m ² /rouleau	Rouleaux/📦
3 mm	3014059	2,5	7

📦 411 x 411 x 515 mm

PLAQUES

Référence	SAP	largeur m	longueur m	épaisseur mm
3 mm	3011865	0,5	0,5	3

📦 13 x 1,5 m²/box

CONSIGNES D'INSTALLATION:

- Couper NOMA[®] REFLEX XT à la dimension voulue à l'aide d'un couteau, retirer le film plastique de protection au dos et placer l'ensemble derrière le radiateur
- Appuyer ensuite fermement avec un rouleau
- Les murs doivent être secs, propres et dépoussiérés



NOMA[®] RUB

Plaque antidérapante et anti-vibration en caoutchouc recyclé

- Isolation des bruits d'impact
- Résistant à la putréfaction
- Compatible avec l'eau
- Antidérapant

INFORMATIONS TECHNIQUES

- Matériel: Caoutchouc recyclé + PUR-élastomère
- Température d'utilisation: 0,05 W/mK (DIN EN 13986)
- Réduction des bruits d'impact: 20 dB
- Densité: 0,94 g/cm³
- Résistance à la traction: 0,3 N/mm² (DIN 53471)
- Élasticité: 40% (DIN 53504)
- Comportement chimique: Partiellement résistant aux acides et aux bases
- Classement au feu: Efl (EN 13501-1)

Référence	SAP	largeur m	longueur m	épaisseur mm
10 mm	3000940	0,6	0,6	10



FEUTRE ACOUSTIQUE

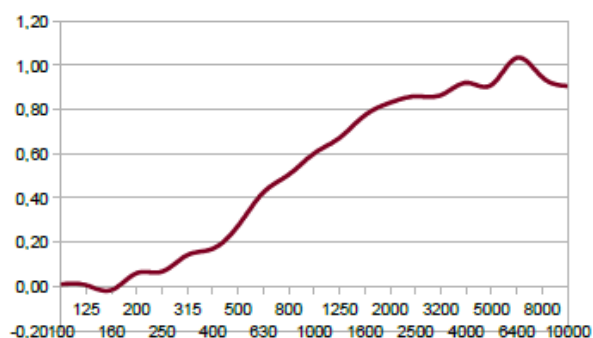
Feutre composé d'un mélange de fibres (70 % laine, 20 % coton, 10 % synthétique)

- Élimine les résonances des cavités.
 - Réduit les réflexions sonores.
- (Très efficace dans les médiums et hautes fréquences)

Caractéristiques	Unités	Valeurs
Densité (ISO 1855)	kg/m ³	110 ± 7%
Épaisseur	mm	10 ± 10%
Masse surfacique	gr/m ²	1100 ± 10%
Teinte		Multicolore
COV (détermination formaldéhyde et acétaldéhyde)		Inférieur à la limite de détermination
Largeur rouleau	mm	1000 ± 1%
Longueur	m	20 ± 1%
Thermique (Lambda)	W/mK	0,035

Le FEUTRE ACOUSTIQUE ne se défibre pas lors de la pose. Sa souplesse et son élasticité permettent une mise en œuvre très aisée. Aucune irritation des yeux et de la peau.

- Code article: 3001020
- Minimum de commande: 2 rouleaux





FEUTRE ACOUSTIQUE OMEGA HFR 10

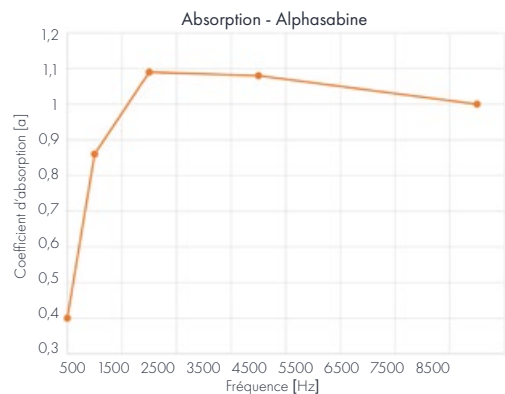
Feutre jaune composé d'un mélange de fibres textiles naturelles plus résine ignifuge.
Option: voile noir.

- Élimine les résonances des cavités
- Réduit les réflexions sonores
(Très efficace dans les médiums et hautes fréquences)

Caractéristiques	Unités	Valeurs
Densité (ISO 1855)	kg/m ³	60 à 85
Épaisseur	mm	8 à 25 environ
Masse surfacique	gr/m ²	600 à 2100
Teinte		jaune
COV (détermination Formaldehide et acetaldehide)		Inférieur à la limite de détermination
Largeur rouleau	mm	1000 ±1 %
Longueur	m	20 ±2 %
Thermique (Lambda)	W/mK	0,037
Classement feu (EN 13501)		Bs1d0

Le feutre acoustique Omega HFR 10 ne se défibre pas lors de la pose. Sa souplesse et son élasticité permettent une mise en œuvre très aisée. Aucune irritation des yeux et de la peau.

- Code article: 3037025



Par bande d'octave

Fréquence	fre1	fre2	fre3	fre4	fre5
FEUTRE HFR 800	500	1000	2000	4000	8000
Absorption FEUTRE HFR 800	0,4	0,86	1,09	1,08	1

CLASSES D'ISOLATION SELON RÉGLEMENTATION THERMIQUE 2012 (RT2012)

Ø ext.	RT2012: épaisseurs recommandées en mm*				CORRESPONDANCE DIAMETRES SELON LA MATIERE TUYAUTERIE								Ø ext.
	Eau Chaude Sanitaire (E.C.S.) & CHAUFFAGE		EAU GLACÉE & CLIMATISATION		PVC	CUIVRE		ACIER			CUIVRE FRIGO		
	classe 3	classe 4	classe 3	classe 4	Ø ext. mm	Ø ext. mm	DN	Ø ext. mm	DN	Pouces	Ø ext. mm	Pouces	
6	9	9	13	13	-	6	-	-	-	-	6,35	1/4"	6
8	9	9	13	13	-	8	-	-	-	-	-	-	8
10	9	13	13	13	10	10	-	10,2	8	1/8"	9,53	3/8"	10
12	9	13	13	13	-	12	10	-	-	-	12,7	1/2"	12
15	13	19	13	19	15	15	12	13,5	10	1/4"	15,88	5/8"	15
18	19	19	13	19	-	18	15	17,1	12	3/8"	-	-	18
20	19	25	19	19	20	-	-	-	-	-	19,05	3/4"	20
22	19	25	19	25	-	22	20	21,3	15	1/2"	22,22	7/8"	22
25	19	32	19	25	25	-	-	-	-	-	25,4	1"	25
28	25	32	19	32	-	28	25	26,7	20	3/4"	28,57	1"1/8	28
32	25	32	25	32	32	-	-	-	-	-	31,8	1"1/4	32
35	25	40	25	32	-	35	32	33,7	25	1"	34,9	1"3/8	35
40	25	40	25	40	40	-	-	-	-	-	38,1	1"1/2	40
42	32	40	32	40	-	42	40	42,4	32	1"1/4	41,3	1"5/8	42
48	32	50	32	40	-	-	-	48,3	40	1"1/2	-	-	48
50	32	50	32	40	50	-	-	-	-	-	50,8	2"	50
54	32	50	32	50	-	54	50	54	-	-	54	2"1/8	54
60	40	50	32	50	-	-	-	60,3	50	2"	-	-	60
64	40	50	40	50	63	64	-	63,5	-	-	63,5	2"1/2	64
67	40	50	40	50	-	-	-	-	-	-	67	2"5/8	67
70	40	50	40	50	-	70	-	70	-	-	70	2"7/8	70
76	40	60	40	50	75	76	65	76,1	65	2"1/2	-	-	76
80	40	60	40	50	80	80	-	81-84	-	-	79	3"1/8	80
89	40	60	40	60	90	89	80	88,9	80	3"	-	-	89
102	50	60	40	60	100	-	-	101,6	90	3"1/2	-	-	102
108	50	60	40	60	110	108	-	-	-	-	-	-	108
114	50	60	50	60	-	-	-	114,3	100	4"	-	-	114
125	50	32+32	50	60	125	-	-	-	-	-	-	-	125
140	50	32+32	50	60	140	-	-	139,7	125	5"	-	-	140
160	50	32+32	50	60	160	-	-	160	-	-	-	-	160

* Ces épaisseurs sont recommandées par le S.P.I.C (Syndicat des Producteurs d'Isolants en Caoutchouc). Elles sont basées sur la norme EN12828+A1:2014 et sont déterminées par le logiciel CaloXPert®-XL (avec $h_l = 9$) en tenant compte des caractéristiques suivantes:

Épaisseurs recommandées					
CHAUFFAGE			EAU GLACÉE & CLIMATISATION		
Température du réseau	Température ambiante	Conductivité thermique	Température du réseau	Température ambiante	Conductivité thermique
60 °C	10 °C	calculée à 35 °C ¹	7 °C	26 °C	calculée à 16,5 °C ¹

¹Selon le lambda uniformisé du SPIC

Classes d'isolation			
CHAUFFAGE		EAU GLACÉE & CLIMATISATION	
Classe 3	Classe 4	Classe 3	Classe 4
Pour les bâtiments traditionnels en neuf et rénovation	Certificat d'Économie d'Énergie pour les bâtiments tertiaires et résidentiels en rénovation. Pour les bâtiments à haute performance énergétique, nous consulter.	Pour les bâtiments traditionnels en neuf et rénovation	Pour les bâtiments basse consommation ou à haute performance énergétique

CERTIFICATS D'ÉCONOMIE D'ÉNERGIE

ÉPAISSEURS NÉCESSAIRES POUR L'ISOLATION DES RÉSEAUX DE CHAUFFAGE ET EAU CHAUDE SANITAIRE (E.C.S.) EN RENOVATION

Selon l'Arrêté du 29 juin 2015 définissant les opérations standardisées d'économies d'énergie, du MINISTÈRE DE L'ÉCOLOGIE, DU DÉVELOPPEMENT DURABLE ET DE L'ÉNERGIE, paru au Journal Officiel de la République Française du 2 Août 2015. Les arrêtés du 31 juillet 2019 et du 10 décembre 2021 modifient les fiches BAT-TH-146 et BAR-TH-160 en exigeant un minimum d'épaisseur d'isolant de classe 4 à partir du 1er mai 2022.

Tableau de recommandation

Épaisseurs nécessaires pour l'utilisation des manchons élastomères.

Bâtiment résidentiel/tertiaire selon les fiches CEE BAR-TH-160 et BAT-TH-146	
Ø ext. mm	CLASSE 4 épaisseur mm
10	13
12	13
15	19
18	19
20	25
22	25
25	32
28	32
32	32
35	40
40	40
42	40
48	50
50	50
54	50
60	50
64	50
70	50
76	60
80	60
89	60
102	60
108	60
114	60
125	32 + 32
133	32 + 32
140	32 + 32
160	32 + 32
168	40 + 25

ÉPAISSEURS d'isolation minimales pour l'obtention des primes Certificats d'Économie d'Énergie, selon les fiches CEE d'opérations standardisées suivantes:

CLASSE 4: BAR-TH-160

Isolation d'un réseau hydraulique de chauffage ou d'eau chaude sanitaire **Bâtiments Résidentiels**

CLASSE 4: BAT-TH-146

Isolation d'un réseau hydraulique de chauffage ou d'eau chaude sanitaire **Bâtiments Tertiaires**

Exemple pour un diamètre extérieur de tuyauterie de 22 mm:

- épaisseur d'isolant 25 mm

Caractéristiques

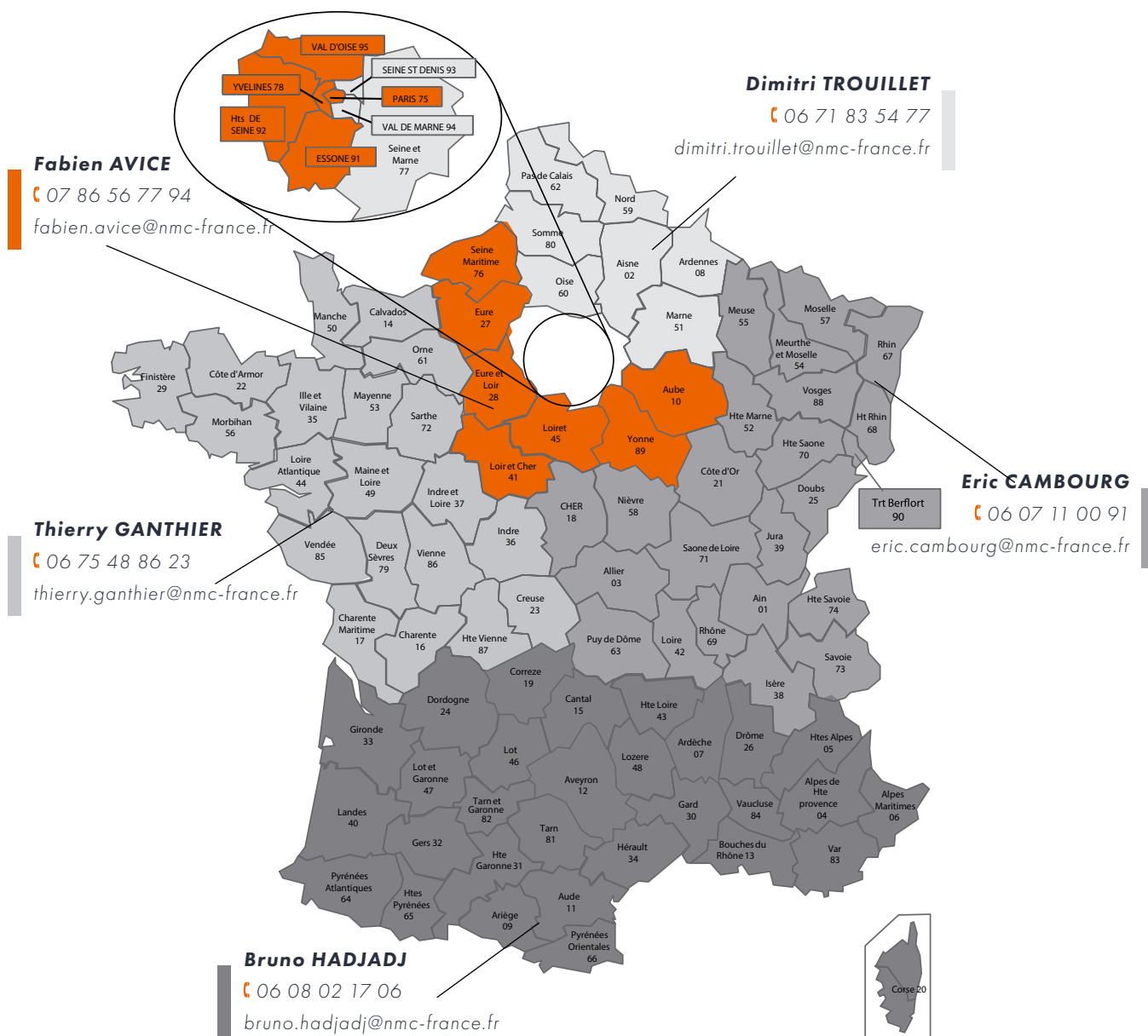
Épaisseurs basées sur la norme EN12828+A1:2014, et selon les caractéristiques ci-dessous

Coefficient de convection h_e	Température du réseau	Température ambiante	Conductivité thermique
9 W/m ² K	60°C	10°C	Calculée à 35°C ⁽¹⁾

⁽¹⁾Selon le lambda uniformisé du SPIC



FORCE DE VENTE NMC FRANCE - DOMAINE ISOLATION TECHNIQUE



Directeur des Ventes NMC France

Thierry GANTHIER - ☎ 06 75 48 86 23

Référent technique national - formateur

Fabien AVICE - ☎ 07 86 56 77 94

Référent technique et OEM solutions AEROLINE®

Matthieu Le Monnier - ☎ +49 160 780 06 64

matthieu.lemonnier@nmc-deutschland.de

Service commercial sédentaire

Gestion administrative et commerciale grands comptes

Virginie APPLINCOURT - ☎ 06 70 01 16 11

virginie.applincourt@nmc-france.fr

Traitement et suivi des commandes clients

Chloe MONIER - ☎ 03 27 60 81 01

chloe.monier@nmc-france.fr

Orlane LEQUEUX - ☎ 03 27 60 81 04

orlane.lequeux@nmc-france.fr

NMC France sas

Z.I. de la Forêt – CS 10103 – 97, Route d'Anor · F - 59613 Fourmies Cedex

☎ +33 3 27 60 81 00 – 📠 +33 3 27 59 98 55

info@nmc-france.fr



www.nmc-insulation.com