

# AEROLINE®

AANSLUITTECHNIEK  
VOOR WARMTEPOMPEN



TECHNICAL  
INSULATION



# TECHNICAL INSULATION

by



[www.nmc-insulation.com](http://www.nmc-insulation.com)

# INHOUD

AEROLINE® inox terra	7
Toebehoren AEROLINE® inox terra	10
AEROLINE® pex terra	12
Toebehoren AEROLINE® pex terra	15
AEROLINE® pex pro gs	18
AEROLINE® inox pro gs	20
AEROLINE® inox connect 200	22
Drukverliezen	24
AEROLINE® inox rapid	25
AEROLINE® inox rapid classic	26
AEROLINE® inox rapid pro gs	28
AEROLINE® inox rapid basic	31
Notities	33





#### ALGEMEEN

- Prijzen zijn geldig vanaf 01.01.2024.
- Alle voorgaande prijslijsten zijn ongeldig vanaf deze nieuwe prijslijst.
- Aanbevolen prijzen exclusief btw.
- Onder voorbehoud van vergissingen en drukfouten.
- Op alle leveringen zijn onze algemene leverings-, service- en betalingsvoorwaarden van toepassing.
- Levering is alleen mogelijk in complete verpakkingseenheden.
- Controleer bij ontvangst of de goederen volledig zijn.
- Afwijkingen van welke aard dan ook moeten worden vermeld op de vrachtbrieven, die door de vervoerder ondertekend moeten worden.
- De kosten voor het terugzenden van goederen zullen aan u worden aangerekend.
- Het terugzenden van goederen moet worden gemeld.



E

L

L

O

L

I

N

E



**BUIZENSYSTEEM VOOR  
ONDERGRONDSE LEIDINGEN  
VAN BUITEN GEÏNSTALLEERDE  
LUCHT-/WATER-WARMTEPOMPEN.**

- Modulair compleet systeem
- Dubbele bescherming tegen waterinsijpeling door dubbelwandige buisconstructie
- Verwisselbare inzetstukken voor tot 2 besturings- en sensorkabels (5-17 mm) met stekkers (tot 45 mm diameter)
- Optimale thermische isolatie voor een betere energie-efficiëntie
- Geïntegreerde verankering van de roestvrijstalen golfbuizen
- Ook geschikt voor warmtepompen met omkeerbare werking (koelfunctie)

# AEROLINE®

## inox terra

AEROLINE® inox terra is een uitgekiend, eenvoudig en snel te installeren compleet systeem voor warmtepompleidingen met intelligente detailoplossingen. Geïntegreerde loze leidingen en trekdraad om probleemloos kabels door te trekken.

### KENMERKEN IN ÉÉN OOGOPSLAG:



#### BUIGRADIUS

Kleinste buigradius: 50 cm



#### KABELDOORVOER

Integratie van fabrikantsspecifieke besturings- en sensorkabels en elektrische leidingen.



#### LINEAIRE UITZETTING

Verankering van de Golfbuis in roestvrij staal voor geïntegreerde lengtecompensatie. Vereist geen externe verankering bij gebruik van de afdichtset voor de mantelbuis.



#### ENERGIEBESPARINGEN

Minimale warmteverliezen dankzij de geoptimaliseerde isolatiematerialen en de uiterst beperkte warmtegeleiding.



#### AFDICHTING

Optimale gebouwdichtheid (15 m WK tegen water).



#### TRANSPORT

Minimale verpakkingsafmetingen



#### CONDENSATIEBESCHERMING/ LUCHTDICHTHEID

Geen vochtindringing door luchtuitwisseling (condensatie). Luchtaanzuiging en schoorsteeneffect worden vermeden (geschikt voor blowerdoor-test)



# AEROLINE®

inox terra

## HET PERFECTE BUIZENSYSTEEM VOOR ONDERGRONDSE LEIDINGEN VAN LUCHT-/WATER- EN BODEM-/WATER-WARMTEPOMPEN

### TECHNISCHE GEGEVENS

#### MANTELBUIS

MATERIAAL	Dubbelwandige kabelbeschermbuis in PE-HD met gladde binnenwand
RINGSTIJFHEID	Ringstijfheid volgens DIN 16961, SN24 $\geq 16,0$ kN/m <sup>2</sup>
BUITENDIAMETER	200 mm
KLEINSTE BUIGRADIUS	50 cm

#### GOLFBUIS IN ROESTVRIJ STAAL

MATERIAAL	Materiaal nr. 1.4404 (AISI 316L)
MAXIMAAL TOEGELATEN WERKDRUK BIJ 95 °C	DN 32: 6,5 bar DN 40: 5,8 bar

#### ELEKTRISCHE INSTALLATIEBUIS 32

BINNEN Ø	25 mm (DIN EN 50086): voor besturings- en sensorkabels en elektrische leidingen
----------	---

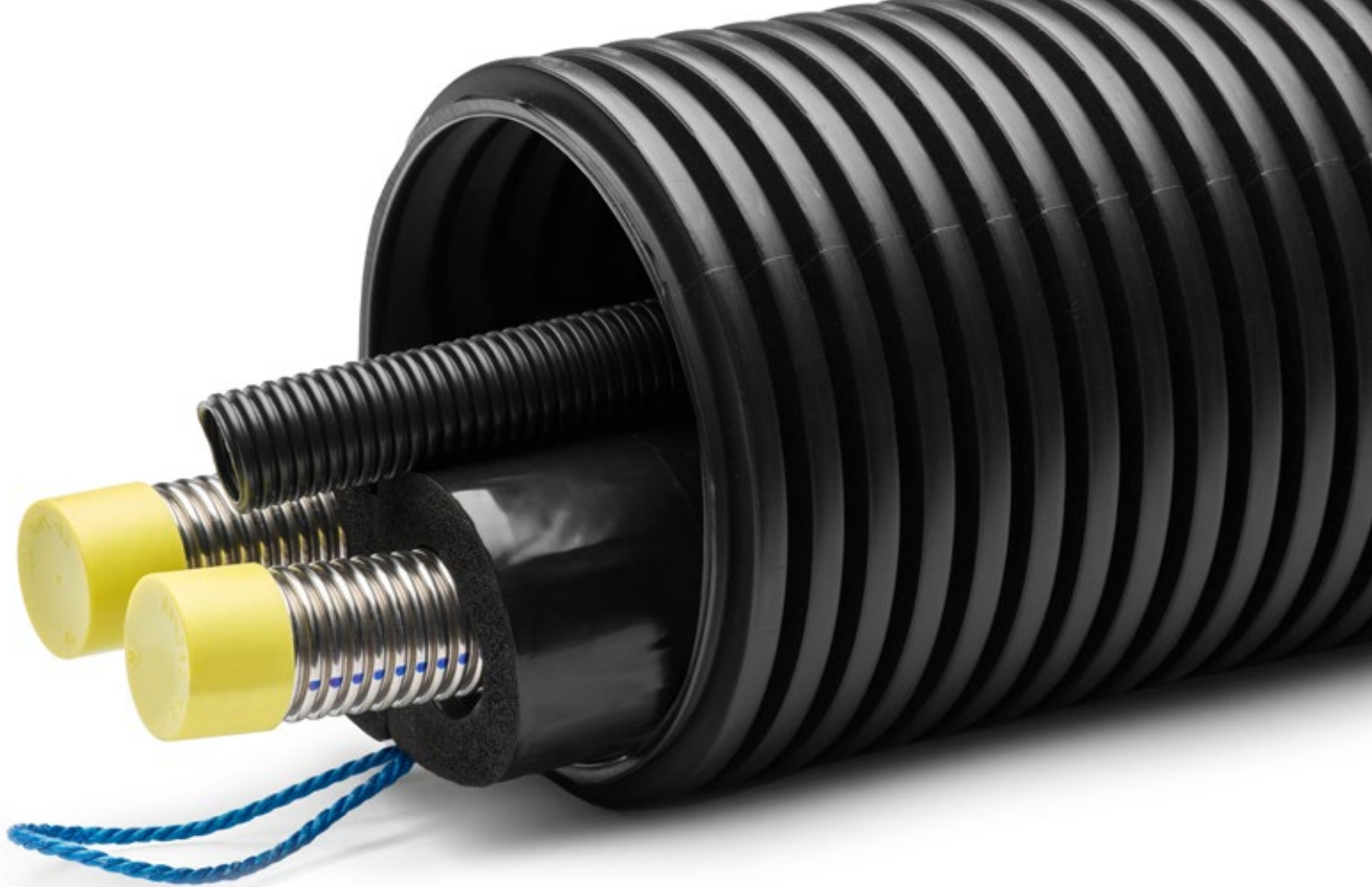
#### ISOLATIEMATERIAAL: EPDM

MATERIAAL	Licht en flexibel synthetisch rubber met gesloten celstructuur. Leidingen in koper en roestvrij staal worden niet bros (DIN 1988 deel 200). Afmetingen en toleranties gebaseerd op DIN EN 14304 DN 32: VL 25 mm / RL 19 mm DN 40: VL 19 mm / RL 19 mm
WARMTEGELEIDINGSVERMOGEN	0,036 W/mK bij 0 °C 0,038 W/mK bij 40 °C
BRANDGEDRAG	Euroclass E (DIN EN 13501-1)

#### MEEGELEVERDE TOEBEHOOR

KROMMINGSHULP	Riem om gemakkelijker een vaste kromming te maken
SIGNALERINGSGLINT	Telkens één geel en één rood waarschuwingslint



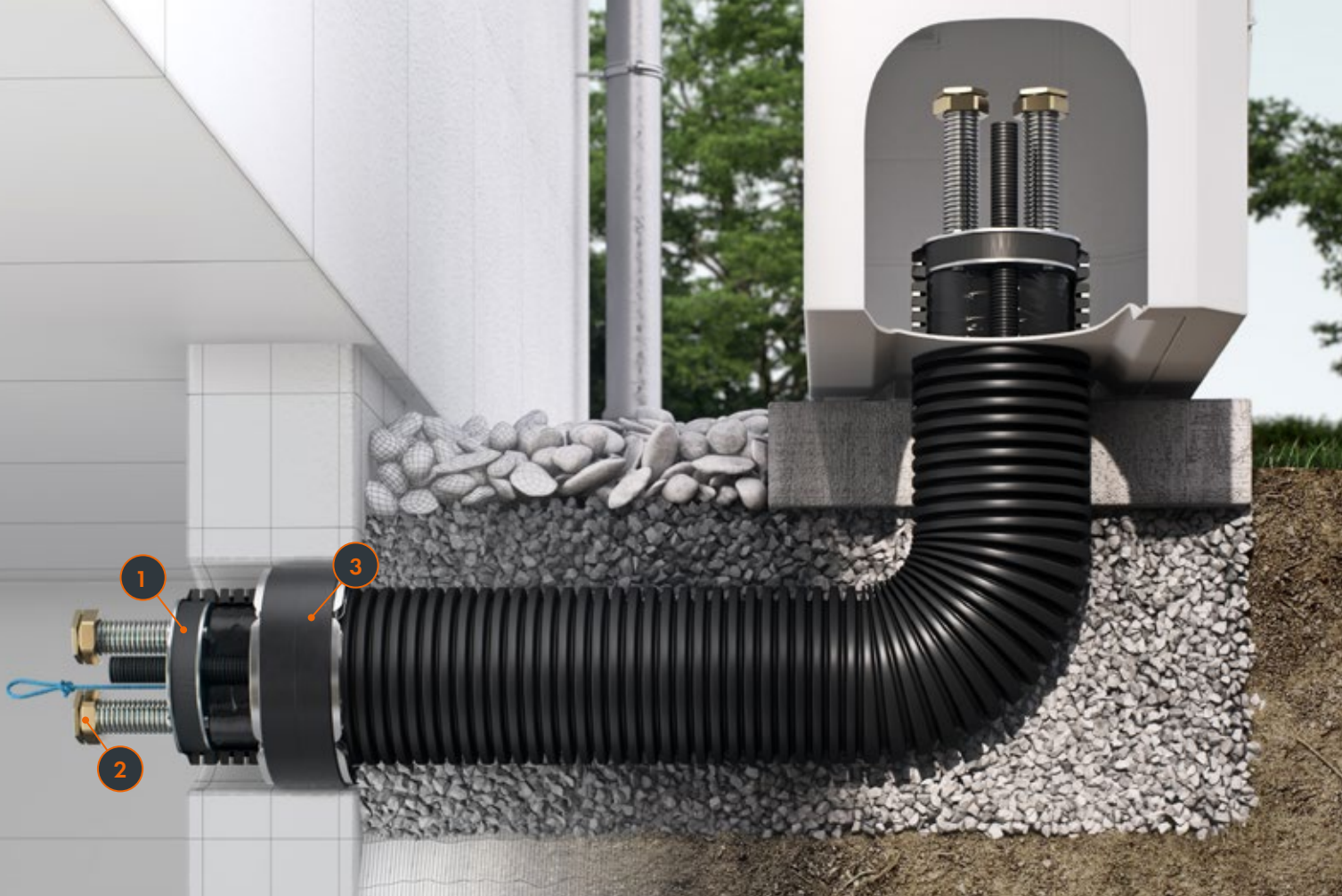


**AEROLINE®**

inox terra

Referentie	SAP	m/🚚	RBG	€/m
<b>DN 32</b>				
DN 32, Lengte 5 m	3032659	5	AR4	176,69
DN 32, Lengte 7,5 m	3032660	7,5	AR4	174,50
DN 32, Lengte 10 m	3032661	10	AR4	173,78
DN 32, Lengte 12 m	3032662	12	AR4	172,32
DN 32, Lengte 14 m	3032663	14	AR4	171,59
DN 32, Lengte 17,5 m	3032664	17,5	AR4	170,87
DN 32, Lengte 20 m	3032665	20	AR4	170,14
DN 32, Lengte 25 m	3032666	25	AR4	169,41
<b>DN 40</b>				
DN 40, Lengte 5 m	3032693	5	AR4	210,16
DN 40, Lengte 7,5 m	3032694	7,5	AR4	206,53
DN 40, Lengte 10 m	3032695	10	AR4	205,80
DN 40, Lengte 12 m	3032696	12	AR4	205,07
DN 40, Lengte 14 m	3032697	14	AR4	204,34
DN 40, Lengte 17,5 m	3032698	17,5	AR4	203,61

Leveringstermijn: 2-7 werkdagen af fabriek (van toepassing op alle referenties)



## TOEBEHOREN – AEROLINE® inox terra



### Afdichtingsset voor mantelbuis

#### Beschrijving

Voor het lucht- en waterdicht afsluiten van de mantelbuis en de verankering van de roestvrijstalen buizen.

**Inhoud:** 1 afdichtingsset voor de mantelbuis in roestvrij staal en EPDM-rubber, met 5 verwisselbare inzetstukken voor fabrikantspecifieke besturings- en sensorkabels; 1 steunring

Referentie	SAP	St./	RBG	€/Set
DN 32	3032658	1	AS5	464,27
DN 40	3032692	1	AS5	470,10



### Aansluitset

#### Beschrijving

Voor aansluiting aan zowel de warmtepomp als de verwarming.

**Inhoud:** 1 dubbele nippel                      4 dichtingen                      4 klemringen  
4 wartelmoeren                      1 behuizingsschijf

Referentie	SAP	St./	RBG	€/Set
DN 32	3032153	1	AS1	100,22
DN 40	3032154	1	AS1	190,60

## TOEBEHOREN – AEROLINE® inox terra

3



### Afdichtingsset voor metselwerk

Beschrijving				
Voor het lucht- en waterdicht afsluiten van de mantelbuis tegen metselwerk. Voor gebruik in geschikte doorvoerbuizen of kernboringen. Waterdicht onder druk tot 1,5 bar.				
<b>Inhoud:</b> Afdichtingsinzetstuk uit roestvrij staal en EPDM-rubber; 5 roestvrijstalen klemringen voor 200 mm mantelbuis (kernboring van 250 mm)				
Referentie	SAP	St./	RBG	€/Set
DN 32/40	3032583	1	AS5	493,40



### Dubbele nippel

Beschrijving				
1½" x 1½" voor DN 32 / 2" x 2" voor DN 40				
Referentie	SAP	St./	RBG	€/St.
1½" x 1½"	3032929	1	AS1	21,72
2" x 2"	3032930	1	AS1	43,62



### Verloopnippel

Beschrijving				
Buitendraad				
Referentie	SAP	St./	RBG	€/St.
1½" x 1¼" AG	3032969	1	AS1	31,37
2" x 1½" AG	3032970	1	AS1	36,63



### Verloopstuk

Beschrijving				
Buitendraad/binnendraad				
Referentie	SAP	St./	RBG	€/St.
1½" AG x 1¼" IG	3032973	1	AS1	29,62
2" AG x 1½" IG	3032974	1	AS1	27,87

# AEROLINE®

pex terra

AEROLINE® pex terra biedt een absoluut doordacht, eenvoudig en snel te installeren compleet systeem voor warmtepompleidingen met intelligente detailoplossingen.

## KENMERKEN IN ÉÉN OOGOPSLAG:



### BUIGRADIUS

Kleinste buigradius: 42,5 cm.



### ENERGIEBESPARINGEN

Minimale warmteverliezen dankzij de geoptimaliseerde isolatiematerialen en de uiterst beperkte warmtegeleiding.



### TRANSPORT

Minimale verpakkingsafmetingen



### AFDICHTING

Optimale gebouwdichtheid (15 m WK tegen water).



### KABELDOORVOER

Integratie van fabrikantspecifieke besturings- en sensorkabels en elektrische leidingen.



# AEROLINE®

pex terra

## HET PERFECTE BUIZENSYSTEEM VOOR ONDERGRONDSE LEIDINGEN VAN LUCHT-/WATER- EN BODEM-/WATERWARMTEPOMPEN

### TECHNISCHE GEGEVENS

#### MANTELBUIS

MATERIAAL	Dubbelwandige kabelbeschermbuis in PE-HD met gladde binnenwand
RINGSTIJFHEID	Ringstijfheid volgens DIN 16961, SR24 $\geq 16,0$ kN/m <sup>2</sup>
BUITENDIAMETER	160 mm
KLEINSTE BUIGRADIUS	42,5 cm

#### VLOEISTOFBUIS

MATERIAAL	PE-Xa
VERNETTINGSGRAAD	$\geq 70$ % (EN ISO 15875)
ZUURSTOFDENSITEIT	Volgens DIN 4726
TEMPERATUURBEREIK	tot 90 °C
MAXIMAAL TOEGELATEN WERKDruk BIJ 95 °C	6 bar
LINEAIRE UITZETTINGSCOËFFICIËNT	Bij 20 °C: $1,4 \cdot 10^{-4}$ 1/k Bij 100 °C: $2,05 \cdot 10^{-4}$ 1/k

#### ELEKTRISCHE INSTALLATIEBUIS 32

BINNEN Ø	25 mm (DIN EN 50086): voor besturings- en sensorkabels en elektrische leidingen
----------	---

#### ISOLATIEMATERIAAL: POLYETHYLEEN

MATERIAAL	Flexibel isolatiemateriaal van geschuimd polyethyleen met gesloten cellen met minimaal 30% gerecycleerde grondstoffen Afmetingen en toleranties gebaseerd op DIN EN 14303 PEX 25 / PEX 32: 20 mm PEX 40: 13 mm
WARMTEGELEIDINGSVERMOGEN	0,036 W/mK bij 0 °C 0,040 W/mK bij 40 °C
BRANDGEDRAG	C <sub>t</sub> -s1,d0 (DIN EN 13501-1)



**AEROLINE®**

pex terra

Referentie	SAP	m/	RBG	€/m
<b>PEX 25 x 2,3</b>				
PEX 25, Lengte 3 m	3052800	3	AR4	113,61
PEX 25, Lengte 5 m	3052801	5	AR4	88,46
PEX 25, Lengte 7,5 m	3052802	7,5	AR4	85,43
PEX 25, Lengte 10 m	3052803	10	AR4	83,07
PEX 25, Lengte 12 m	3052804	12	AR4	82,64
PEX 25, Lengte 14 m	3052805	14	AR4	81,70
PEX 25, Lengte 17,5 m	3052806	17,5	AR4	81,19
PEX 25, Lengte 20 m	3052807	20	AR4	79,90
PEX 25, Lengte 25 m	3052808	25	AR4	78,98
<b>PEX 32 x 2,9</b>				
PEX 32, Lengte 3 m	3052809	3	AR4	117,03
PEX 32, Lengte 5 m	3052810	5	AR4	91,77
PEX 32, Lengte 7,5 m	3052811	7,5	AR4	88,70
PEX 32, Lengte 10 m	3052812	10	AR4	86,39
PEX 32, Lengte 12 m	3052813	12	AR4	85,86
PEX 32, Lengte 14 m	3052814	14	AR4	84,98
PEX 32, Lengte 17,5 m	3052815	17,5	AR4	84,42
PEX 32, Lengte 20 m	3052816	20	AR4	83,85
PEX 32, Lengte 25 m	3052817	25	AR4	82,20
<b>PEX 40 x 3,7</b>				
PEX 40, Lengte 3 m	3052818	3	AR4	122,41
PEX 40, Lengte 5 m	3052819	5	AR4	96,97
PEX 40, Lengte 7,5 m	3052820	7,5	AR4	93,94
PEX 40, Lengte 10 m	3052821	10	AR4	91,49
PEX 40, Lengte 12 m	3052822	12	AR4	91,01
PEX 40, Lengte 14 m	3052823	14	AR4	90,60
PEX 40, Lengte 17,5 m	3052824	17,5	AR4	89,61
PEX 40, Lengte 20 m	3052825	20	AR4	88,97
PEX 40, Lengte 25 m	3052826	25	AR4	87,30

Leveringstermijn: 2-7 werkdagen af fabriek (van toepassing op alle referenties)

## TOEBEHOREN – AEROLINE® pex terra



1



### Rubberen afsluitkap

Beschrijving				
Rubberen afsluitkap om de mantelbuis netjes af te werken				
Referentie	SAP	St./	RBG	€/St.
PEX 25 x 2,3 / PEX 32 x 2,9 / PEX 40 x 3,7	3053269	1	AS5	42,64

2



### Verbindingsstuk met buitendraad

Beschrijving				
PEX 25 x 1" AG	PEX 32 x 1" AG	PEX 40 x 1 1/4" AG		
Referentie	SAP	St./	RBG	€/St.
PEX 25 x 2,3	3053320	1	AS1	43,58
PEX 32 x 2,9	3046537	1	AS1	37,23
PEX 40 x 3,7	3053321	1	AS1	39,25

## TOEBEHOREN – AEROLINE® pex terra

3



### Afdichtingsset voor metselwerk

#### Beschrijving

Voor het lucht- en waterdicht afsluiten van de mantelbuis tegen metselwerk. Voor gebruik in geschikte doorvoerbuizen of kernboringen. Waterdicht onder druk tot 1,5 bar.

**Inhoud:** Afdichtingsinsetstuk uit roestvrij staal en EPDM-rubber; 5 roestvrijstalen klemringen voor 160 mm mantelbuis (kernboring van 200 mm)

Referentie	SAP	St./	RBG	€/Set
PEX 25 x 2,3 / PEX 32 x 2,9 / PEX 40 x 3,7	3032582	1	AS5	464,27

4



### Klemring met vast punt

#### Beschrijving

PE-Xa vloeistofbuizen zetten uit of krimpen onder invloed van de vloeistoftemperatuur. Daarom moeten vaste punten worden aangebracht om eventuele thermische uitzettings- of krimpeffecten op de verderop gelegen installatie te vermijden. Met deze praktische dubbele klemring kunnen aanvoer- en retourleiding met één klem worden vastgezet.

Referentie	SAP	St./	RBG	€/St.
PEX 25 x 2,3	3053322	1	AS5	131,25
PEX 32 x 2,9	3046320	1	AS5	131,84
PEX 40 x 3,7	3053323	1	AS5	132,48



### Verloopstuk

#### Beschrijving

Voor buiten- en binnenschroefdraad

Referentie	SAP	St./	RBG	€/St.
1"IG x 1¼"AG	3032967	1	AS1	16,55
1¼"IG x 1½"AG	3032973	1	AS1	29,62



## TOEBEHOREN – AEROLINE® pex terra



### Buighulp

Beschrijving				
Riem om gemakkelijker een vaste kromming te maken				
Referentie	SAP	St./	RBG	€/St.
PEX 25 x 2,3 / PEX 32 x 2,9 / PEX 40 x 3,7	3036424	1	AS5	13,91



### Opvulschuim

Beschrijving				
Voor het opvullen van de mantelbuis met schuim				
Referentie	SAP	St./	RBG	€/St.
750 ml	3036428	1	AS5	29,44



### Waarschuwingslint

Beschrijving				
Rode en gele waarschuwingslinten, per 11 / 20 / 25 m				
Referentie	SAP	St./	RBG	€/Set
11 m	3036406	1	AS5	10,83
20 m	3036407	1	AS5	15,26
25 m	3036408	1	AS5	17,61





**AEROLINE®**

pex pro gs

Referentie	SAP	m/	RBG	€/m
<b>PEX 25 x 2,3</b>				
PEX 25, Lengte 3 m	3053037	3	AR4	86,29
PEX 25, Lengte 5 m	3053038	5	AR4	78,93
PEX 25, Lengte 7,5 m	3053039	7,5	AR4	75,57
PEX 25, Lengte 10 m	3053040	10	AR4	72,34
PEX 25, Lengte 12 m	3053041	12	AR4	69,12
PEX 25, Lengte 14 m	3053042	14	AR4	65,99
PEX 25, Lengte 17,5 m	3053043	17,5	AR4	62,82
PEX 25, Lengte 20 m	3053045	20	AR4	62,19
PEX 25, Lengte 25 m	3053046	25	AR4	61,85
<b>PEX 32 x 2,9</b>				
PEX 32, Lengte 3 m	3053047	3	AR4	89,56
PEX 32, Lengte 5 m	3053048	5	AR4	82,15
PEX 32, Lengte 7,5 m	3053049	7,5	AR4	78,74
PEX 32, Lengte 10 m	3053050	10	AR4	75,47
PEX 32, Lengte 12 m	3053051	12	AR4	72,29
PEX 32, Lengte 14 m	3053053	14	AR4	69,12
PEX 32, Lengte 17,5 m	3053054	17,5	AR4	65,96
PEX 32, Lengte 20 m	3053055	20	AR4	65,85
PEX 32, Lengte 25 m	3053056	25	AR4	65,30
<b>PEX 40 x 3,7</b>				
PEX 40, Lengte 3 m	3053057	3	AR4	95,29
PEX 40, Lengte 5 m	3053058	5	AR4	87,69
PEX 40, Lengte 7,5 m	3053059	7,5	AR4	84,22
PEX 40, Lengte 10 m	3053060	10	AR4	80,90
PEX 40, Lengte 12 m	3053061	12	AR4	77,73
PEX 40, Lengte 14 m	3053062	14	AR4	74,51
PEX 40, Lengte 17,5 m	3053063	17,5	AR4	71,34
PEX 40, Lengte 20 m	3053064	20	AR4	71,24
PEX 40, Lengte 25 m	3053065	25	AR4	70,95

Leveringstermijn: 2-7 werkdagen af fabriek (van toepassing op alle referenties)

# AEROLINE®

inox pro gs

VOOR BUITEN GEÏNSTALLEERDE LUCHT-/WATER-WARMTEPOMPEN,  
AAN TE BRENGEN IN DE ONDERGRONDSE WACHTBUIS  
AAN HET GEBOUW

## TECHNISCHE GEGEVENS

### MANTEL

MATERIAAL	Gevlochten polyester
UV-WEERSTAND	Uitstekend
OZONWEERSTAND	Uitstekend

### GOLFBUIS IN ROESTVRIJ STAAL

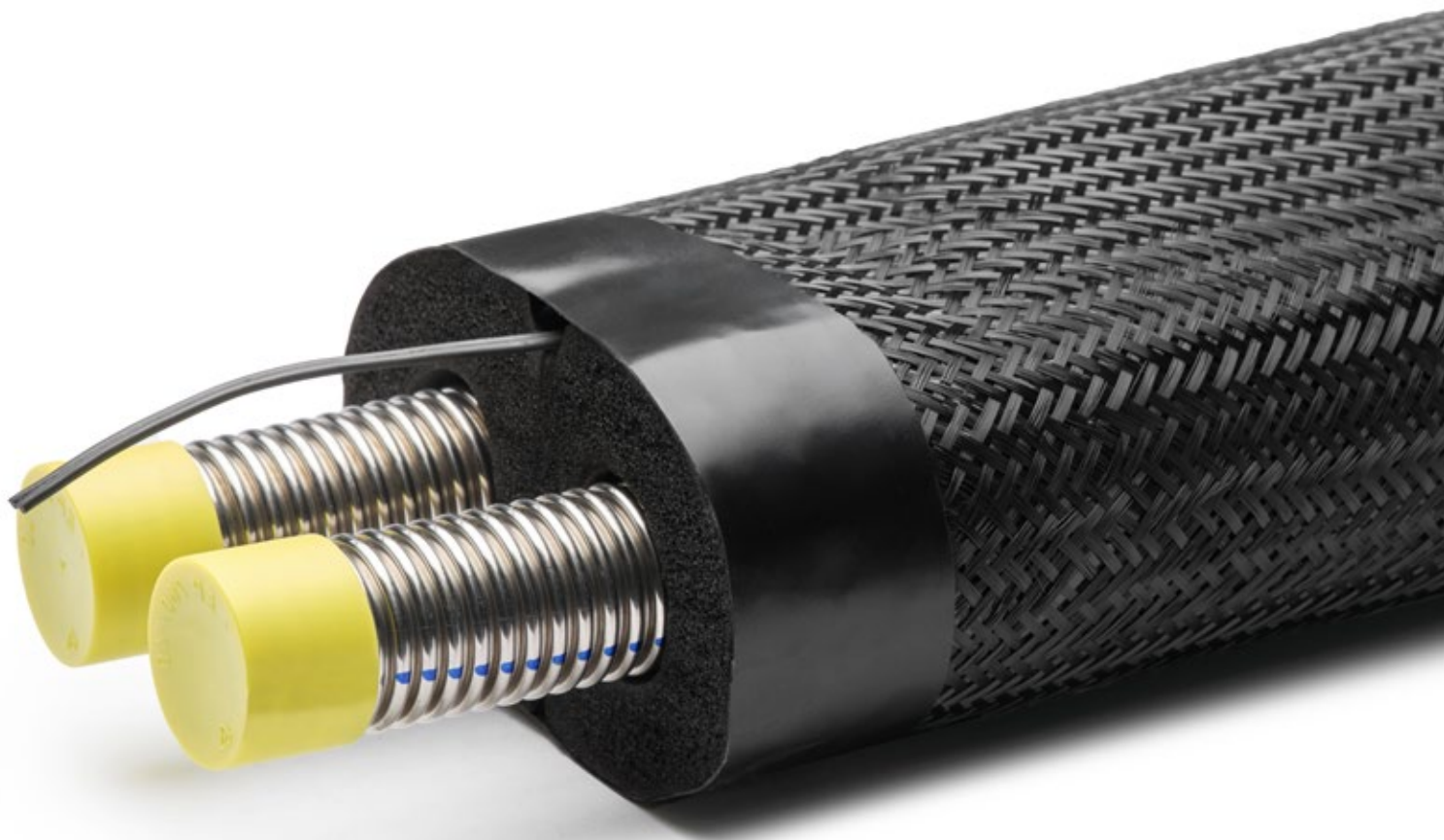
MATERIAAL	Materiaal nr. 1.4404 (AISI 316L)
MAXIMAAL TOEGELATEN WERKDRUK BIJ 95 °C	DN 25: 12 bar DN 32: 6,5 bar

### SENSORKABEL

inox pro gs DN 32	2 x 0,75 mm <sup>2</sup> VDE 7507
inox pro gs DN 25	3 x 0,75 mm <sup>2</sup> VDE 0295, silicone, klasse 5

### ISOLATIEMATERIAAL: EPDM

MATERIAAL	Licht en flexibel synthetisch rubber met gesloten celstructuur Leidingen in koper en roestvrij staal worden niet bros (DIN 1988 deel 200) Afmetingen en toleranties gebaseerd op DIN EN 14304
WARMTEGELEIDINGSVERMOGEN	0,036 W/mK bij 0 °C 0,038 W/mK bij 40 °C
BRANDGEDRAG	Euroclass E (DIN EN 13501-1)



## AEROLINE® | inox progs

Referentie	SAP	m/📦	RBG	€/m
<b>DN 25</b>				
25 x 25/10 m	3032769	10	AR2	95,18
25 x 25/15 m	3032770	15	AR2	94,46
25 x 25/20 m	3032771	20	AR2	93,73
25 x 25/25 m	3032772	25	AR2	93,00
25 x 25/50 m	3032773	50	AR2	92,27
<b>DN 32</b>				
32 x 25/10 m	3032774	10	AR2	157,04
32 x 25/15 m	3032776	15	AR2	155,58
32 x 25/20 m	3032777	20	AR2	154,86
32 x 25/25 m	3032778	25	AR2	154,13

Leveringstermijn: 2-7 werkdagen af fabriek (van toepassing op alle referenties)

# AEROLINE®

## inox connect 200

**AANSLUITSETS VOOR WARMTEPOMPEN DIE DICHT BIJ EEN MUUR  
ZIJN GEÏNSTALLEERD, VOOR WARMTEDISTRIBUTIELEIDINGEN DIE  
GRENZEN AAN DE BUITENLUCHT**

### TECHNISCHE GEGEVENS

#### MANTEL

MATERIAAL	Extra EPDM-isolatie met oppervlaktebescherming
UV-WEERSTAND	Uitstekend
OZONWEERSTAND	Uitstekend

#### GOLFBUIS IN ROESTVRIJ STAAL

MATERIAAL	Materiaal nr. 1.4404 (AISI 316L)
MAXIMAAL TOEGELATEN WERKDRUK BIJ 95 °C	DN 25: 12 bar DN 32: 6,5 bar

#### ISOLATIEMATERIAAL: EPDM

MATERIAAL	Licht en flexibel synthetisch rubber met gesloten celstructuur. Leidingen in koper en roestvrij staal worden niet bros (DIN 1988 deel 200) Afmetingen en toleranties gebaseerd op DIN EN 14304
WARMTEGELEIDINGSVERMOGEN	0,036 W/mK bij 0 °C 0,038 W/mK bij 40 °C
BRANDGEDRAG	Euroclass E (DIN EN 13501-1)



**AEROLINE®**

inox connect 200

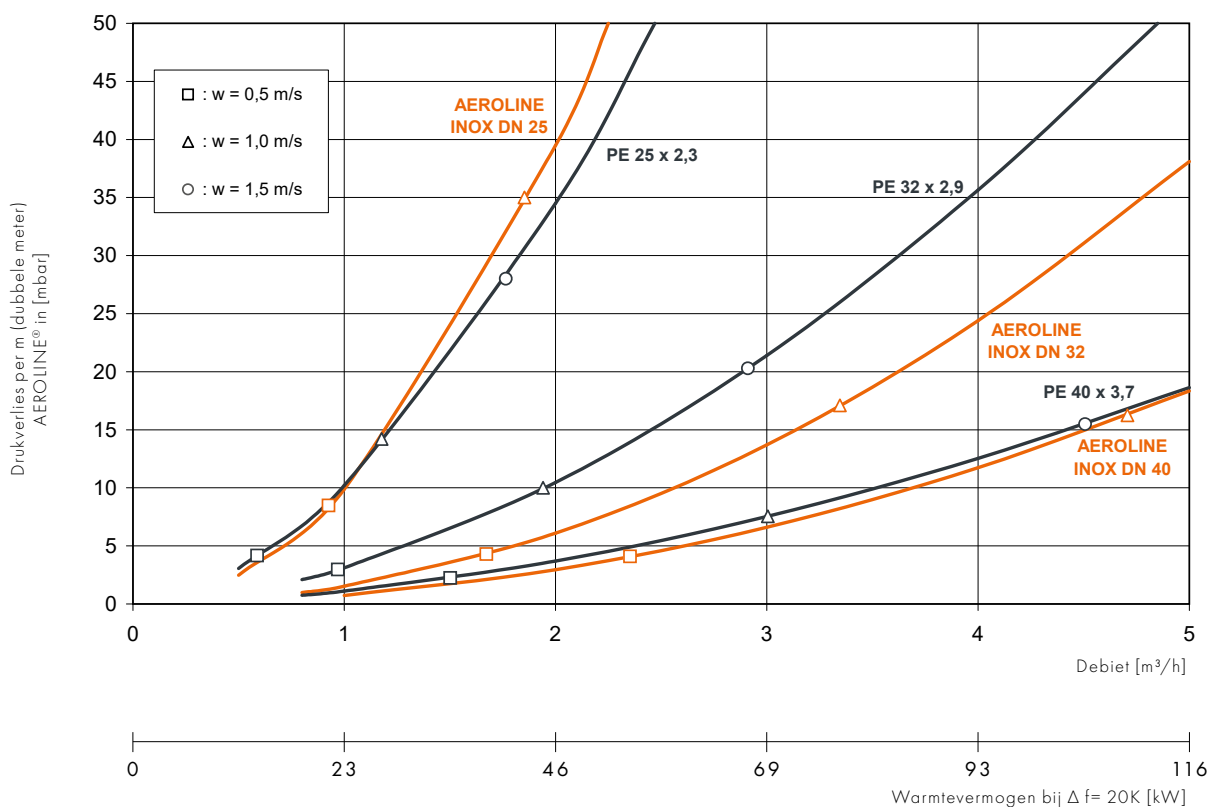
Referentie	SAP	m/🚚	RBG	€/set
<b>DN 25</b>				
25 x 76/1 m	3053309	2	AR4	233,00
25 x 76/1,3 m	3053310	2,6	AR4	283,36
<b>DN 32</b>				
32 x 76/1 m	3053311	2	AR4	283,84
32 x 76/1,3 m	3053312	2,6	AR4	323,52



Leveringstermijn: 2-7 werkdagen af fabriek (van toepassing op alle referenties)

# DRUKVERLIEZEN

De grafieken zijn geldig voor 1 dubbele meter rechte leiding en water op een temperatuur van 10 °C.



Relatieve drukverliesfactor<sup>1</sup> bij verschillende temperaturen en mengsels.

Vloeistoftemperatuur	5°C	10°C	15°C	20°C	25°C	30°C	35°C	40°C	45°C	50°C
Drukverliesfactor voor water	1,04	1	0,97	0,94	0,91	0,89	0,86	0,83	0,82	0,8
Drukverliesfactor voor mengsel water-Tyfocor L 70/30	1,44	1,37	1,3	1,24	1,19	1,15	1,1	1,06	1,03	1

<sup>1</sup>Bron: Tyforop Chemie GmbH



**AEROLINE®**

inox rapid



# AEROLINE®

inox rapid classic

**BUIZENSYSTEEM VOOR HET AANSLUITEN VAN LUCHT-/WATER-WARMTE-POMPEN DIE DICT BIJ EEN MUUR ZIJN GEÏNSTALLEERD EN VOOR DE DISTRIBUTIE VAN BRINE OF WATER IN LEIDINGEN IN HET GEBOUW**

## TECHNISCHE GEGEVENS

### MANTEL

MATERIAAL Polyolefine-folie

### GOLFBUIS IN ROESTVRIJ STAAL

MATERIAAL Materiaal nr. 1.4404 (AISI 316L)

MAXIMAAL TOEGELATEN WERKDRUK BIJ 95 °C  
DN 25: 12 bar  
DN 32: 6,5 bar  
DN 40: 5,8 bar

KLEINSTE BUIGRADIUS 60 mm (DN 25) of 55 mm (DN 32 / DN 40)

### ISOLATIEMATERIAAL: EPDM

MATERIAAL Licht en flexibel synthetisch rubber met gesloten celstructuur  
Leidingen in koper en roestvrij staal worden niet bros (DIN 1988 deel 200)  
Afmetingen en toleranties gebaseerd op DIN EN 14304

WARMTEGELEIDINGSVERMOGEN 0,036 W/mK bij 0 °C  
0,038 W/mK bij 40 °C

BRANDGEDRAG Euroclass E (DIN EN 13501-1)

TEMPERATUURBEREIK (EN 14707) +150 °C (kortstondig +175 °C)



**AEROLINE®** | inox rapid classic

Referentie	SAP	m/📦	RBG	€/m
<b>DN 25</b>				
25 x 19 / 5 m	3053313	5	AR3	41,54
25 x 19 / 10 m	3032616	10	AR3	38,42
25 x 19 / 25 m	3032618	25	AR3	34,78
25 x 19 / 50 m	3032619	50	AR3	34,78
<b>DN 32</b>				
32 x 19 / 5 m	3053314	5	AR3	56,26
32 x 19 / 10 m	3032651	10	AR3	53,12
32 x 19 / 25 m	3032654	25	AR3	49,34
<b>DN 40</b>				
40 x 25 / 5 m	3053315	5	AR3	81,04
40 x 25 / 10 m	3032688	10	AR3	78,59
40 x 25 / 25 m	3032689	25	AR3	75,97

# AEROLINE®

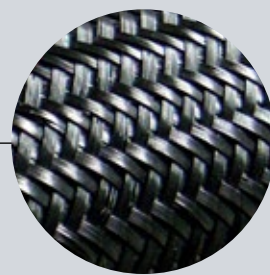
inox rapid progs

**BUIZENSYSTEEM VOOR HET AANSLUITEN VAN  
LUCHT-/WATER-WARMTEPOMPEN DIE DICHT BIJ EEN MUUR  
ZIJN GEÏNSTALLEERD EN VOOR DE DISTRIBUTIE VAN BRINE OF  
WATER IN LEIDINGEN IN HET GEBOUW**

## TECHNISCHE GEGEVENS

### MANTEL

MATERIAAL	Gevlochten polyester
UV-WEERSTAND	Uitstekend
OZONWEERSTAND	Uitstekend



### GOLFBUIS IN ROESTVRIJ STAAL

MATERIAAL	Materiaal nr. 1.4404 (AISI 316L)
MAXIMAAL TOEGELATEN WERKDRUK BIJ 95 °C	DN 25: 12 bar DN 32: 6,5 bar DN 40: 5,8 bar

### ISOLATIEMATERIAAL: EPDM

MATERIAAL	Licht en flexibel synthetisch rubber met gesloten celstructuur Leidingen in koper en roestvrij staal worden niet bros (DIN 1988 deel 200) Afmetingen en toleranties gebaseerd op DIN EN 14304
WARMTEGELEIDINGSVERMOGEN	0,036 W/mK bij 0 °C 0,038 W/mK bij 40 °C
BRANDGEDRAG	Euroclass E (DIN EN 13501-1)
TEMPERATUURBEREIK (EN 14707)	+150 °C (kortstondig +175 °C)



**AEROLINE®**


inox rapid progs

Referentie	SAP	m/📦	RBG	€/m
<b>DN 25</b>				
25 x 19 / 5 m	3053138	5	AR3	57,23
25 x 19 / 10 m	3032250	10	AR3	53,70
25 x 19 / 25 m	3032251	25	AR3	52,25
25 x 38 / 5 m	3053316	5	AR3	94,61
25 x 38 / 10 m	3032253	10	AR3	94,46
25 x 38 / 25 m	3032254	25	AR3	93,00
<b>DN 32</b>				
32 x 19 / 5 m	3053317	5	AR3	77,34
32 x 19 / 10 m	3032255	10	AR3	76,99
32 x 19 / 25 m	3032256	25	AR3	76,26
32 x 38 / 5 m	3053318	5	AR3	106,24
32 x 38 / 10 m	3032257	10	AR3	106,10
32 x 38 / 25 m	3032258	25	AR3	104,65
<b>DN 40</b>				
40 x 25 / 5 m	3053319	5	AR3	99,28
40 x 25 / 10 m	3032259	10	AR3	98,82
40 x 25 / 25 m	3032260	25	AR3	97,37

## TOEBEHOREN – AEROLINE® inox rapid pro gs



### Montageklemmen

Referentie	Beschrijving	SAP	St./ 	RBG	€/Set
Ø 85 mm voor DN 32-19 mm	4 montageklemmen 4 stokschroeven M8 x 80 4 S10-pluggen	3035469	1	AS2	19,33
Ø 110 mm voor DN 25-38 mm/ DN 40-25 mm	4 montageklemmen 4 stokschroeven M8 x 80 4 S10-pluggen	3032268	1	AS2	27,16
Ø 126 mm voor DN 32-38 mm	4 montageklemmen 4 stokschroeven M8 x 80 4 S10-pluggen	3052372	1	AS2	34,00

Leveringstermijn: 2-7 werkdagen af fabriek (van toepassing op alle referenties)

# AEROLINE®

inox rapid basic

HOOGWAARDIGE GOLFBUIS IN ROESTVRIJ STAAL  
BUIGBAAR ZONDER TE KNIKKEN!

## TECHNISCHE GEGEVENS

### GOLFBUIS IN ROESTVRIJ STAAL

MATERIAAL	Materiaal nr. 1.4404 (AISI 316L)
MAXIMAAL TOEGELATEN WERKDRUK BIJ 95 °C	DN 25: 12 bar DN 32: 6,5 bar DN 40: 5,8 bar
BARSTDRUK	DN 32/ DN 40 meer dan 20 bar
TEMPERATUURBEREIK (EN 14707)	-270 °C tot +600 °C
GOLF	DN 16-25: afgeplat

DN 32-40: breed



Referentie	SAP	m/📦	RBG	€/m
<b>DN 25</b>				
DN 25, 15 m	3032216	15	AR3	24,01
DN 25, 25 m	3032217	25	AR3	22,12
DN 25, 50 m	3032218	50	AR3	21,54
<b>DN 32</b>				
DN 32, 14 m	3032219	14	AR3	35,37
DN 32, 25 m	3032221	25	AR3	34,52
DN 32, 50 m	3032222	50	AR3	33,18
<b>DN 40</b>				
DN 40, 14 m	3032224	14	AR3	51,38
DN 40, 25 m	3032225	25	AR3	50,21

## TOEBEHOREN – AEROLINE® inox rapid basic

### Montageschellen



Referentie	Beschrijving	SAP	St./📦	RBG	€/Set
DN 25	4 montageklemmen	3032229	1	AS2	17,15
	4 stokschroeven M8 x 80				
	4 S10-pluggen				
DN 32	4 montageklemmen	3032230	1	AS2	17,64
	4 stokschroeven M8 x 80				
	4 S10-pluggen				
DN 40	4 montageklemmen	3032231	1	AS2	20,87
	4 stokschroeven M8 x 80				
	4 S10-pluggen				

Leveringstermijn: 2-7 werkdagen af fabriek (van toepassing op alle referenties)





# NMC ALGEMENE VOORWAARDEN VOOR VERKOOP, LEVERING EN BETALING

## Artikel 1 – Toepassingsgebieden

Onderhavige algemene voorwaarden zijn van toepassing op alle bestellingen die bij onze vennootschap worden geplaatst, rechtstreeks of door bemiddeling van onze vertegenwoordigers, agenten of dochtermaatschappijen. Elke geplaatste bestelling impliceert verplicht en automatisch de aanvaarding, geheel en zonder voorbehoud, van deze algemene voorwaarden. Geen enkele afwijkende voorwaarde, waaronder en met inbegrip van de aankoopvoorwaarden voor de koper, kan ons dus bij gebrek aan schriftelijke en uitdrukkelijke aanvaarding onzijdig als verzet worden aangevoerd, ongeacht het moment waarop zij ons ter kennis gebracht had kunnen zijn. Geen enkele bij wijze van uitzondering toegekende afwijking van een of andere van deze algemene voorwaarden kan door de koper worden geïnterpreteerd als afzien van onzenuwge van het recht om deze voorwaarden op een later tijdstip toe te passen.

Als één of meer bepalingen van deze algemene voorwaarden nietig zouden blijken, blijven de andere bepalingen van toepassing.

## Artikel 2 – Bestellingen

Elke bestelling die aan ons gericht wordt, hetzij rechtstreeks, hetzij door bemiddeling van onze vertegenwoordigers, verplicht de klant. Zij bindt ons slechts na schriftelijke bevestiging van onze kant.

## Artikel 3 – Studies, offertes, aanbevelingen en gebruik

- Al onze offertes zijn zonder verplichting.
- Wanneer de klant de offerte niet aanvaardt binnen een maand, te tellen vanaf de toezending, vervalt zij, in die zin dat de klant er zich niet meer op zal kunnen beroepen behoudens uitdrukkelijke aanvaarding door ons.
- Tenzij schriftelijk anders overeengekomen, worden onze studies, schetsen, adviezen, raadgevingen of andere schriftelijke documenten betreffende de functionaliteit, het gedrag of de eventuele prestaties van de goederen gegeven ter informatie, naar gelang van het meest gangbare gebruik van de goederen in normale omstandigheden betreffende de toepassing, het gebruik en het klimaat (gematigde streken van Europa) of van het gebruik dat ons schriftelijk door de klant is opgegeven. Onder voorbehoud van het bestaan van een bedrieglijk opzet of een zware fout van onze kant, verbinden deze studies, aanbevelingen en andere technische documenten ons niet. Het is de taak van de klant om ze te controleren en om te verifiëren of ze geschikt zijn voor de toepassing waarvoor hij ze bestemt.
- Wanneer bestelde goederen bestemd zijn om rechtstreeks, onrechtstreeks met en/of na omzetting in veiligheidsvoorzieningen en/of in gevoelige sectoren zoals bv. de auto-industrie of de luchtvaart geïntegreerd te worden, verbindt de klant zich ertoe om ons hiervan uitdrukkelijk en schriftelijk op de hoogte te stellen voor elk definitief aanbod onzerzijds. Als dit niet het geval is, wijzen wij elke aansprakelijkheid af voor het vervoeren van elke rechtstreekse en/of onrechtstreekse schade die uit deze bijzondere toepassingen zou kunnen voortvloeien. Laattijdige schriftelijke informatie wordt beschouwd als geen abstrakt informatie ten opzichte van ons en het gebruik van de goederen zal dus op risico van de klant gebeuren.

## Artikel 4 – Levering, opslag en verzending

- Tenzij anders vermeld kiest de leverancier de verpakking en de wijze van verzending al naar gelang het hem best schikt. Indien de koper een bijzondere verpakking wenst, wordt hem die afzonderlijk gefactureerd.
- Indien er leveringstermijnen worden vastgelegd, beginnen deze te lopen vanaf het ogenblik waarop het ontvangstbewijs wordt opgesteld en ten laatste op het ogenblik dat de klant alle maatregelen zal genomen hebben die nodig zijn om te kunnen beginnen met de uitvoering van de bestelling. De leveringstermijnen worden geacht nageleefd te zijn, indien de stukken op hun vervalddag de onderneming hebben verlaten of wanneer de koper in kennis werd gesteld dat zij klaar zijn voor verzending.
- Het is onze vennootschap toegestaan gedeeltelijke leveringen uit te voeren en te factureren. Afwijkingen van  $\pm 10\%$  ten opzichte van de bestellingen zijn toegestaan. De kosten voor spoedleveringen worden aan de klant gefactureerd.
- In geval van overmacht of toeval of onvoorzienbare vertraging in de leveringen of gebrekkige levering vanwege onze leveranciers of onderaannemers, behouden wij ons de mogelijkheid voor de uitvoering van onze verplichtingen zonder vergoeding geheel of gedeeltelijk te annuleren of op te schorten. In dit geval brengen wij onze klant hier onmiddellijk in op de hoogte. Oorlog, mobilisatie, blokkade, gedeeltelijke of volledige staking, lock-out, oproer, epidemieën, machinebreuk, brand, explosie, tekort aan grondstoffen, energie of gespecialiseerde arbeidskrachten, onderbreking of vertraging in de transportmiddelen, computerproblemen of andere belangrijke stoornissen die zich zouden kunnen voordoen, hetzij bij ons, hetzij bij onze leveranciers of onderaannemers, die de fabricage, het werk of de verzending zouden verhinderen of belemmeren, worden volgens deze overeenkomst als overmacht beschouwd.
- Het naleven van de termijnen veronderstelt dat de koper zelf al zijn contractuele verplichtingen nakomt.
- Onze goederen worden steeds uit fabriek of magazijn geleverd en aanvaard. De goederen worden steeds op risico van de klant getransporteerd vanaf het vertrek uit onze fabrieken of magazijnen. Hetzelfde geldt indien de transportmiddelen ons toebehoren of indien de goederen portvrij worden geleverd. Bij vertraging in de verscheping, of indien de voorziene boot, wagon of vrachtwagen niet vertrekt, is het ons toegestaan om halfvol, voor rekening van de klant, elke nodige maatregel te nemen voor vrijwaring van de goederen, die uitsluitend voor risico van de klant blijven. De kosten voor bewaking, transport, afdekking, opslag of andere die hieruit kunnen voortvloeien, zijn uitsluitend voor rekening van de klant, zonder dat wij voor deze dienst op welke wijze ook verantwoordelijk kunnen worden gesteld.
- Indien de klant zijn goederen niet afhaalt na het verstrijken van de leveringstermijn of indien de verzending ervan op zijn verzoek of door zijn toedoen wordt vertraagd, worden de goederen tot zijn beschikking, op zijn kosten en op zijn risico opgeslagen. De goederen worden hem volledig gefactureerd.
- Indien de klant materialen ter beschikking stelt, gebeurt deze terbeschikkingstelling op zijn eigen kosten en risico.
- In geval van gedeeltelijke of volledige verbrekking van de handelsrelaties met een klant voor wie door de leverancier een voorraad wordt aangehouden, wordt de voorraad goederen waarop de verbrekking betrekking heeft door de klant in één keer en binnen 15 dagen volgens op zijn terbeschikkingstelling overgenomen. Deze zal hem onmiddellijk in één keer gefactureerd worden.

## Artikel 5 – Projecten, vormen, werktuigen, matrijzen en voorzieningen

- Tenzij specifiek en schriftelijk overeengekomen blijven alle werktuigen, matrijzen, vormen, modellen, montage-documenten, tekeningen enzovoort die door ons en/of onze leveranciers of onderaannemers werden ontworpen en gefabriceerd, onze exclusieve eigendom, ongeacht een volledige of gedeeltelijke deelname van de klant in hun financieringen. De hierboven vermelde informatie kan enkel door de klant gebruikt worden en uitsluitend ten behoeve van de uitvoering van de koop die hij met ons heeft gesloten. Zij kan enkel aan derden worden doorgegeven na onze uitdrukkelijke en schriftelijke toestemming. In het andere geval behouden wij ons het recht voor een schadevergoeding te eisen voor alle schade geleden als gevolg van het zonder toestemming gebruiken en/of verspreiden van deze informatie.
- Indien de klant ons projecten, tekeningen, modellen enzovoort ter beschikking stelt, is hij verplicht de hierboven vermelde informatie te garanderen tegen elke klacht uitgaande van een derde. De klant is verplicht ons onmiddellijk in te lichten over het bestaan van een dergelijke klacht. Bij klachten door een derde behouden wij ons het recht voor ofwel de uitvoering van al onze verplichtingen tegenover onze klant op te schorten zolang de betwisting tussen hem en onze klant niet is opgelost, ofwel de overeenkomst met onze klant als integraal of gedeeltelijk opgezegd te beschouwen ten nadele van onze klant. Onze beslissing zal hem schriftelijk worden meegedeeld.

## Artikel 6 – Garantie

Indien er zich in de loop van de uitvoering van het contract gebeurtenissen zouden voordoen die een invloed kunnen hebben op de solvabiliteit van de klant (herstructurering, wijziging van het aandelhouderschap) behouden wij ons het recht voor, zelfs na de gedeeltelijke uitvoering van een contract, van de klant een bijkomende garantie voor de goede uitvoering van zijn verplichtingen te eisen. Bij weigering om aan deze voorwaarden te voldoen, hebben wij het recht het contract volledig of desgevallend het

resterende uit te voeren deel ervan te annuleren en in elk geval elke verzending onmiddellijk en zonder voorafgaande ingebrekestelling op te schorten.

## Artikel 7 – Eigendomsvoorbehoud

- Wij behouden ons het eigendomsrecht van de geleverde goederen voor tot op het ogenblik van de volledige betaling van alle schulden, die onze klant ten opzichte van ons heeft, ongeacht op welke grond, met inbegrip van de niet vervallen of toekomstige schulden.
- Totdat de contractuele verplichtingen van onze klant volledig zijn uitgevoerd, behouden wij ons het recht voor een retentierecht uit te oefenen op alle nog niet aan hem geleverde goederen en/of op de goederen die de klant ons eventueel heeft bezorgd voor de uitvoering van een werk.

## Artikel 8 – Betalingsvoorwaarden en ingebrekeblijving

- Voorwaarden: al onze facturen zijn betaalbaar op 30 dagen na factuurdatum op onze rekening, tenzij schriftelijk anders tussen de partijen is overeengekomen.
- Ingebrekeblijving: niet-betaling, zelfs gedeeltelijk, van een factuur of een wissel op de vervaldag, heeft tot gevolg:
  - dat alle andere niet aangezuiverde schuldvorderingen, al dan niet vervallen, met inbegrip van niet-vervallen wissels, onmiddellijk opeisbaar worden.
  - dat alle kortingen en gunstige betalingsvoorwaarden die door ons werden toegekend, ongeldig worden.
  - dat alle verschuldigde bedragen van rechtswege en zonder ingebrekestelling een jaarlijkse interest dragen, gelijk aan de wettelijke interestvoet vermeerderd met 2%, en worden vermeerderd met 15% voor het gedeelte van het bedrag lager of gelijk aan 2.480 € en met 10% voor het gedeelte boven 2.480 € met een minimum van 50 € als forfaitaire en onverminderbare schadevergoeding voor onze buitengerechtelijke inningskosten.
  - dat wij het recht hebben, zonder voorafgaande ingebrekestelling of gerechtelijke tussenkomst, de lopende overeenkomst(en) als geheel of gedeeltelijk geannuleerd te beschouwen ten gevolge van het niet nakomen van de verplichtingen door onze klant, of er geheel of gedeeltelijk de uitvoering van op te schorten.

## Artikel 9 – Aansprakelijkheid op het gebied van de rechten van intellectuele eigendom

Wij nemen geen enkele verantwoordelijkheid in het geval dat het werk dat wij hebben uitgevoerd overeenkomstig de specificaties van de klant door hun kenmerken, hun functionaliteiten of hun mogelijkheden..., afbreuk zou doen aan enig recht van intellectuele, commerciële of industriële eigendom van een derde. Wij nemen evenmin verantwoordelijkheid in het geval dat het gebruik van de geleverde goederen door de klant, alleen of in combinatie met andere elementen, afbreuk zou doen aan een dergelijk recht.

De klant is verplicht ons volledig te vrijwaren van alle eventuele vorderingen van derden op dit gebied en ons integraal te vergoeden voor alle veroordelingen, kosten en andere rechtstreekse of onrechtstreekse schadelijke gevolgen voor ons als gevolg van dergelijke acties.

## Artikel 10 – Klachten

- In alle gevallen is de klant verplicht ons het (de) nummer(s) van het (de) artikel(s) in kwestie evenals het (de) nummer(s) van de bevestiging van de NMC-bestellingen en/of het (de) nummer(s) van de doos (dozen) waarop de klachten betrekking hebben, te leveren, waarop ons intern opspoorstelsel gebaseerd is. In het andere geval behouden wij ons het recht voor elke klacht te weigeren.
- De klant is als enige verantwoordelijk voor de montage van de goederen, ook al heeft hij tijdens de instelling advies ontvangen, tenzij wij hem een overeenkomstige schriftelijke garantie hebben gegeven.
- Alle klachten met betrekking tot vergissingen, gebreken, ongelijkvormigheid, zichtbare beschadigingen of duidelijke gebreken, moeten uiterlijk binnen 8 dagen na de levering schriftelijk bij ons aankomen. Bovendien moeten de vergissingen, gebreken, ongelijkvormigheid, beschadigingen en defecten, die bij ontvangst van de goederen kunnen worden vastgesteld, direct op de afleveringsborden van de vervoerder worden vermeld. In dit geval kunnen wij de klacht niet aanvaarden bij afwezigheid van toelichting op het afleveringsbord.
- Klachten met betrekking tot verborgen gebreken moeten ons schriftelijk worden meegedeeld uiterlijk binnen 8 dagen na de ontdekking van het gebrek en ten laatste voor het verstrijken van de termijn van 3 maanden vanaf de levering, op straffe van nietigheid.
- Wij dekken eventuele ontwerpgebreken enkel, indien onze diensten schriftelijk uitdrukkelijk hebben aanvaard dat zij zouden instaan voor het ontwerp. Het uiteindelijk vrijgeven van de stalen en/of de goederen valt onder de verantwoordelijkheid van de klant.
- In ieder geval verjaart het recht van de klant om in rechte te handelen wegens een gebrek van de goederen binnen de zes maanden volgend op een conforme klacht.
- Geen enkele al dan niet gegrondde klacht kan voor de klant een reden zijn om een betaling geheel of gedeeltelijk in te houden, op straffe van toepassing van artikel 8.
- Indien de klacht onvankelijk en gegrond blijkt, zijn onze verplichtingen beperkt tot:
  - in geval van vergissing of ongelijkvormigheid: het vervangen van de bij vergissing geleverde of niet-conforme goederen
  - in geval van ontbrekende goederen: het leveren van deze goederen
  - in geval van beschadigingen of gebreken die ons ten laste kunnen worden gelegd: naar gelang van onze keuze, hetzij het herstellen hetzij het vervangen van de beschadigde of defecte goederen in de staat van afwerking die in het contract is bepaald, en dit met uitsluiting van elke andere vergoeding om welke reden ook. Wij dekken in geen geval enige immateriële schade en/of financiële verliezen, rechtstreeks of onrechtstreeks. Het uitvoeren van onze verplichtingen zoals hierboven vermeld, hangt af van de teruggave door de klant van de goederen die bij vergissing werden geleverd, of niet-conform, beschadigd of defect zijn. Wij vervangen/vergoeden de goederen naar verhouding van de terugbezorgde goederen.
- In de gevallen en op de voorwaarden die hierboven worden vermeld, komen wij enkel tussen voor de kosten die door de klant werden gedaan indien een voorafgaande en schriftelijke overeenkomst van onzenuwge op dat vlak bestond.
- Indien de klant onkundig gebruik maakt van de goederen, zonder inachtneming van bijv. de regels van het vak of de technische aanwijzingen enz., verliest hij alle rechten op onze interventie.

## Artikel 11 – Opzegging van het contract

Indien de klant één of meer van zijn verplichtingen niet nakomt, indien hij failliet wordt verklaard, indien hij een gerechtelijk of minnelijk akkoord of uitstel van betaling aanvraagt, indien hij tot liquidatie overgaat of indien zijn vermogen geheel of gedeeltelijk in beslag wordt genomen, behouden wij ons het recht voor elke overeenkomst, al dan niet gedeeltelijk uitgevoerd, van rechtswege ten gevolge van het niet nakomen van de verplichtingen door de klant als opgezegd te beschouwen, en dit door het eenvoudige verzenden van een aangetekende brief. Wij zullen dan het recht hebben de teruggave van de reeds geleverde, maar nog niet betaalde goederen terug te vorderen en dit in toepassing van het eigendomsvoorbehoud. Indien wij gebruikmaken van het recht van opzegging uit hoofde van deze algemene voorwaarden en in geval van gerechtelijke verbrekking of opzegging ten gevolge van het niet nakomen van de verplichtingen door de klant, is de klant ons een forfaitaire en onverminderbare vergoeding verschuldigd, gelijk aan 30% van het bedrag van het nog niet uitgevoerde deel van de bestelling, waarbij wij voorbehoud maken voor het vaststellen van een grotere schade.

## Artikel 12 – Plaats van nakoming, toepasselijk recht en bevoegde rechtbank

- De plaats van nakoming van de overeenkomst is de plaats van onze maatschappelijke zetel.
- De contractuele relaties met de klant zijn onderworpen aan het Belgisch recht.
- De bevoegde rechtbank is de rechtbank van de plaats van onze maatschappelijke zetel (de rechtbank van Verviers of van Eupen, naar gelang van onze keuze).

**NMC sa** behoudt zich het recht voor om, op ieder moment en zonder voorafgaande aankondiging de productgroepen of hun technische eigenschappen aan de laatste, technische stand aan te passen. Opgave van technische gegevens geschiedt naar beste weten. Bij vragen omtrent deze technische informatie wordt u verzocht, met de NMC Informatiedienst contact op te nemen. Kopiëren of herdrukken, ook uitzonderlijk, zijn uitsluitend toegestaan na schriftelijke toestemming NMC.



**NMC sa**

Gert-Noël-Strasse · B-4731 Eynatten

+32 87 85 85 00 · +32 87 85 85 11

info@nmc.eu



[www.nmc-insulation.com](http://www.nmc-insulation.com)