

AEROLINE®

ANSCHLUSSTECHNIK
FÜR SOLARTHERMIE
UND WÄRMEPUMPEN



TECHNICAL
INSULATION

TECHNICAL INSULATION

by

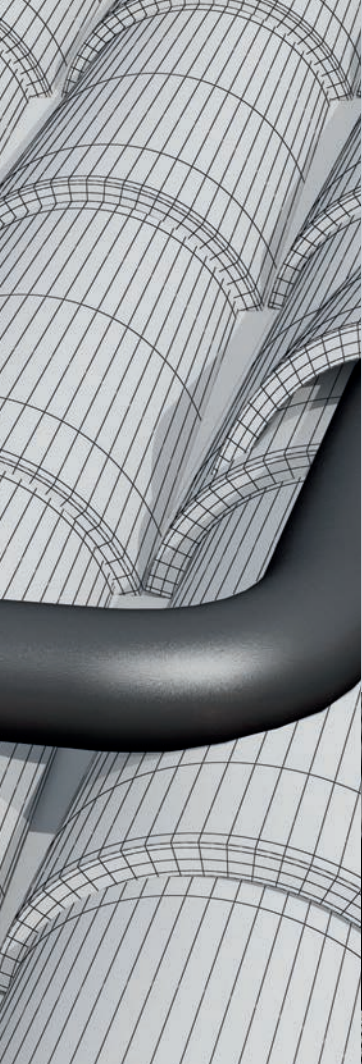


www.nmc-insulation.com

INHALT

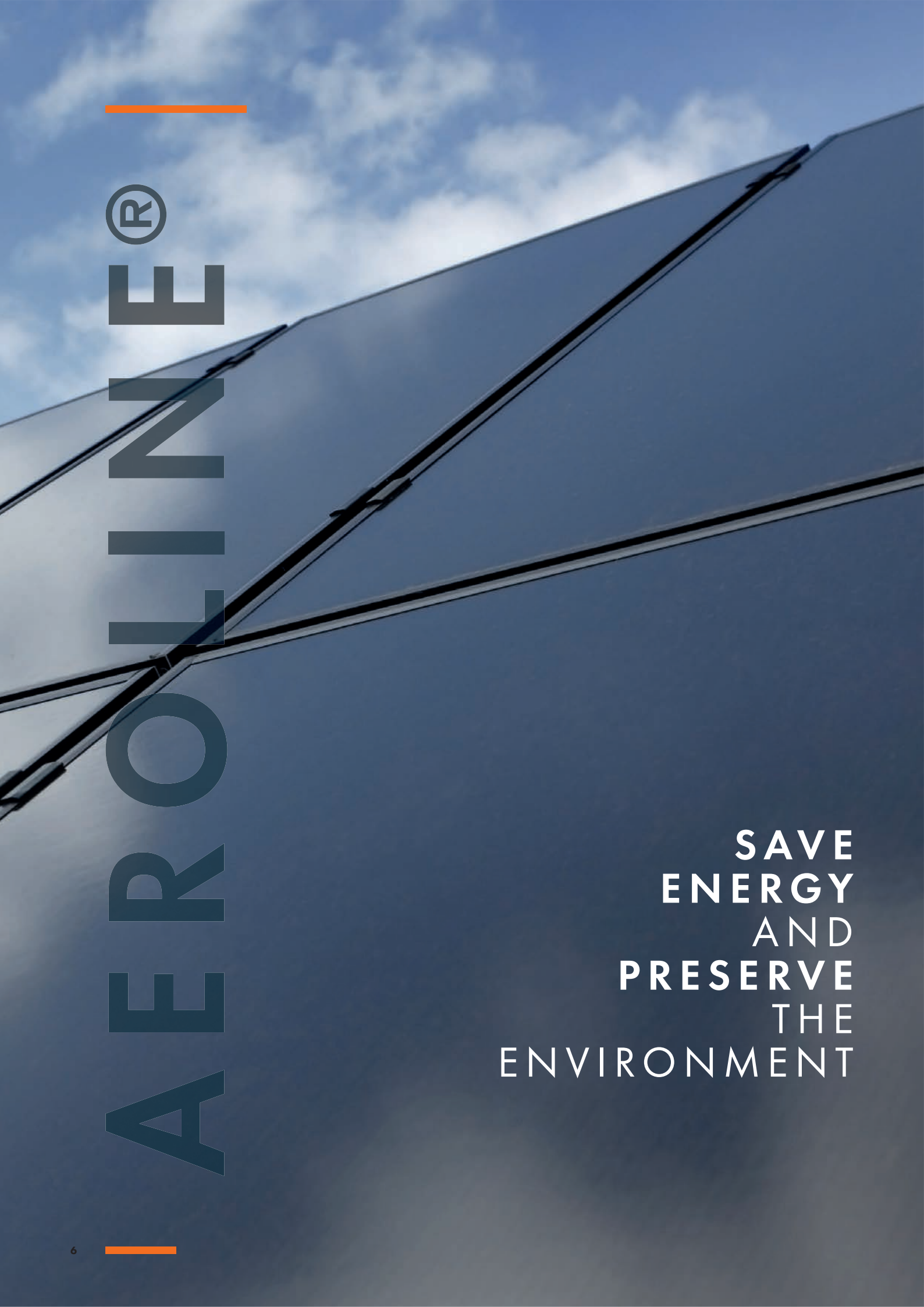
AEROLINE® solar	7		
Druckverluste	10		
Auslegungsempfehlung	11		
Toleranzen	12		
AEROLINE® cu split 100	14		
AEROLINE® cu pro 100	16		
Zubehör AEROLINE® cu	18	AEROLINE® inox terra	45
AEROLINE® inox split 100	20	Zubehör AEROLINE® inox terra	48
AEROLINE® inox pro 100 / inox pro gs	22	AEROLINE® pex terra	50
AEROLINE® inox rapid basic	24	Zubehör AEROLINE® pex terra	53
Zubehör Isiclick®	26	AEROLINE® pex pro gs	56
Zubehör AEROLINE® inox	28	AEROLINE® inox pro gs	58
SOLAR-TUBE® eco	30	AEROLINE® inox connect 200	60
SOLAR-TUBE® eco combi	32	Druckverluste	62
Zubehör SOLAR-TUBE® eco	34	AEROLINE® inox rapid	63
AEROLINE® inox rapid classic	36	AEROLINE® inox rapid classic	64
AEROLINE® inox rapid pro	38	AEROLINE® inox rapid pro gs	66
AEROLINE® inox rapid pro gs	40	AEROLINE® inox rapid basic	69





ALLGEMEINES

- Preise gültig ab 01.01.2024.
- Alle bisherigen Preislisten verlieren hiermit Ihre Gültigkeit.
- Irrtümer und Druckfehler vorbehalten. Preisempfehlung zuzüglich der gesetzlichen Mehrwertsteuer.
- Für alle Lieferungen gelten unsere allgemeinen Lieferungs-, Leistungs- und Zahlungsbedingungen.
- Abgabe nur in kompletten Verpackungseinheiten möglich.
- Überprüfen Sie die Ware bei Erhalt auf ihre Vollständigkeit.
- Abweichungen jeglicher Art müssen auf den Frachtpapieren vermerkt und vom Fahrer unterschrieben werden.
- Den Aufwand für Warenretouren stellen wir Ihnen in Rechnung.
- Warenrücksendungen müssen angemeldet werden.



AEROLINE®

SAVE
ENERGY
AND
PRESERVE
THE
ENVIRONMENT

AEROLINE®

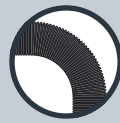
solar

DIE PERFEKTE ANSCHLUSSTECHNIK FÜR SOLARTHERMIE.

In der Praxis erprobte Technik und eine permanente Produktweiterentwicklung sind die Basis für AEROLINE® Solarverrohrungen. Die vorisolierten Komplett-Systeme mit Vor- und Rücklauf sind einfach und schnell an alle gängigen Solarkomponenten anschließbar – ohne Löten oder Schweißen, ohne Spezialwerkzeug.

Ihr Vorteil: Kostenersparnis, kurze Montagezeiten, bessere Wärmedämmung.

DIE HIGHLIGHTS AUF EINEN BLICK:



ENGSTER BIEGERADIUS

Platzsparend und flexibel auch in engsten Einbau-Situationen.



ROBUSTE UMMANTELUNG

Speziell für den Außenbereich:
Der robuste Gewebemantel
AEROLINE® PRO.



GERINGSTE WÄRMEVERLUSTE

Der Wärmeverlust entspricht dem zweier einzeln verlegter Rohrleitungen, die zu 100% nach GEG wärmegeämmt sind.



METALLISCH DICHT

Sichere Verbindungen
mit ISICLICK®.



HOHE TEMPERATURBESTÄNDIGKEIT

Dauertemperaturbeständigkeit
bis 150 °C, kurzzeitig auch
bis 175 °C.



SCHNELLE, EINFACHE MONTAGE

Das Komplettsystem ist schnell und einfach zu verlegen – auch auf engstem Raum.



KEINE SPEZIALWERKZEUGE

Anschlüsse mit ISICLICK® sind genial einfach und ohne Spezial-Werkzeuge möglich.

AUF DIE RICHTIGE WÄRMEDÄMMUNG KOMMT ES AN!

Die FCKW-freie Wärmedämmung der AEROLINE®-Systeme wird aus dem Spezialkautschuk EPDM von AEROFLEX® hergestellt und sorgt für eine optimale Energieeffizienz. Durch die besonders gute Witterungsbeständigkeit ist eine Verlegung im Außenbereich ohne zusätzliche Schutzmaßnahmen möglich.

ROHRLEITUNGEN VON SOLARANLAGEN IM GEG.

Die Wärmedämmung von Solarverrohrungen ist wirtschaftlich, und anders als oft behauptet, auch vorgeschrieben. Da laut Bauministerkonferenz in die Berechnung der Wärmekosten auch die Anschaffungs- und Wartungskosten der Solaranlage einbezogen werden müssen ist Solarwärme also mitnichten kostenlos.

Welche Konsequenzen hat eine Nichtbeachtung der GEG-Vorschriften? Das Gebäudeenergiegesetz ist eine gültige Rechtsvorschrift. Eine korrekte Dämmung ist somit auch an einer Solarthermie-Anlage keine optionale Zusatzleistung, sondern vom Gesetzgeber vorgeschrieben. Ist die Wärmedämmung nicht vorschriftsgemäß, handelt es sich daher um einen Anlagenmangel. Die Installationsbetriebe sind ihren Kunden gegenüber verpflichtet, diesen Mangel zu beseitigen. Dies gilt auch dann, wenn die Dämmung im Angebot nicht eigens aufgeführt wurde. Schlimmstenfalls können Bußgelder fällig werden. Solche Reklamationen sorgen für zusätzliche Arbeit und Ärger mit den Kunden.

Setzen Sie deshalb auf 100% GEG.

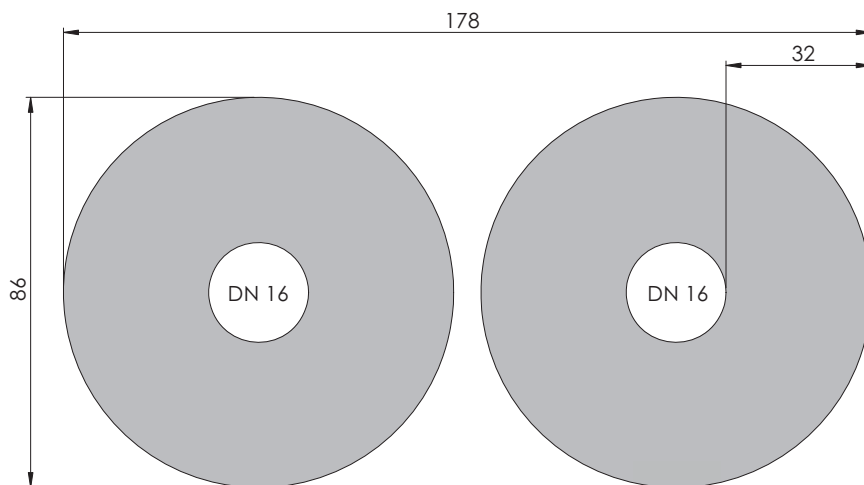
Setzen Sie auf AEROLINE®.



DIE HIGHLIGHTS AUF EINEN BLICK:

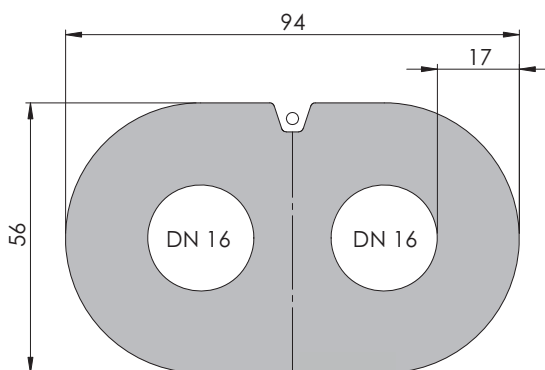
- Sehr gute Verarbeitungseigenschaften
- Langjährige Praxiserfahrung im Heizungs-, Klima- und Solarbereich
- Hohe Temperaturbeständigkeit
- Verlegung im Außenbereich
- Höchste Dämmqualität
- Kurzzeitig für Temperaturen bis 175 °C
- UV- und Witterungsbeständigkeit
- Wärmeleitfähigkeit: 0,038 W/mK bei 40 °C
- Keine Versprödung von Kupfer- und Edelstahlleitungen (DIN 1988 Teil 200)
- Qualitätskontrolle durch unabhängige Materialprüfungen

AEROLINE® SOLARATHERMISCHE DOPPELROHRSYSTEME - EXTREM PLATZSPAREND UND GEG-GERECHT!



Einzel-Rohranbindung zu 100 % nach GEG wärmegeämmt mit HT-Kautschuk 0,042 W/mK bei 40 °C
Erforderliche Dämmdicke 32 mm • Platzbedarf ca.152 cm²

OPTIMIERTE GEOMETRIE UND NIEDRIGSTE WÄRMELEITFÄHIGKEIT



AEROLINE® inox split 100 Doppelrohrsystem, 100 % nach GEG wärmegeämmt

- Gleichwertigkeitsnachweis nach GEG
- Platzbedarf ca. 53 cm² (ca. 65 % weniger)



Beispielhafter Temperaturverlauf 100 % GEG.

MIT AEROLINE® VERBINDEN SIE DAS PRAKTISCHE MIT DEM VORGESCHRIEBENEN.

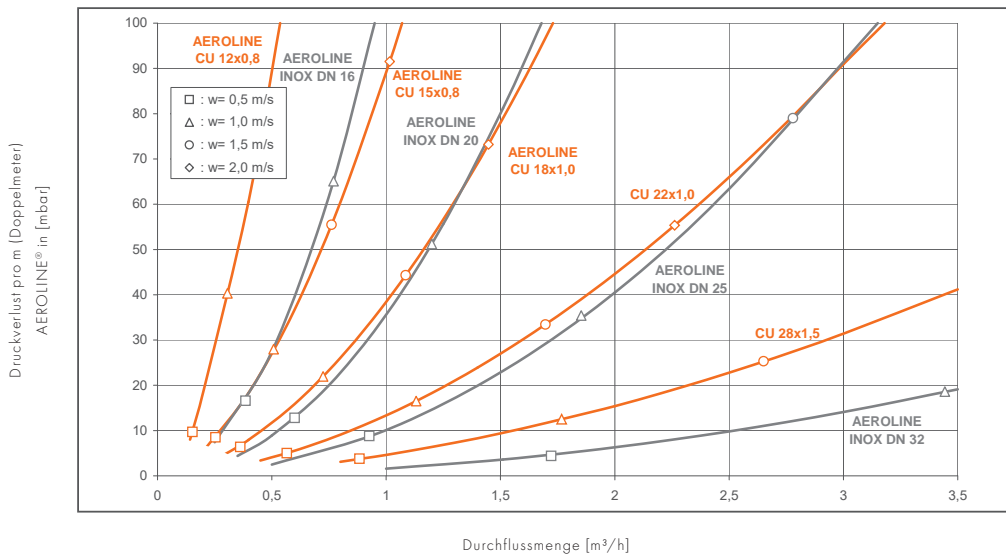
Für die AEROLINE® Doppelrohr-Produkte von Cu12-DN25 liegt ein Gleichwertigkeitsnachweis gemäß Gebäudeenergie-gesetz (GEG) vor. Die Auslegung hierfür wurde durch das Forschungsinstitut für Wärmeschutz (FIW) in München durchgeführt.

Dies garantiert dem Verarbeiter und Endkunden Produkte gemäß GEG 100 %.

DRUCKVERLUSTE

AEROLINE® inox & AEROLINE® cu

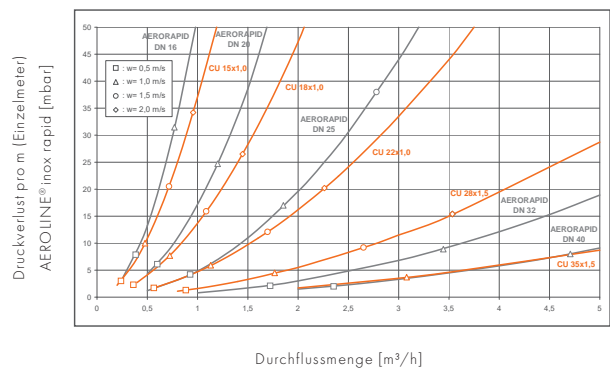
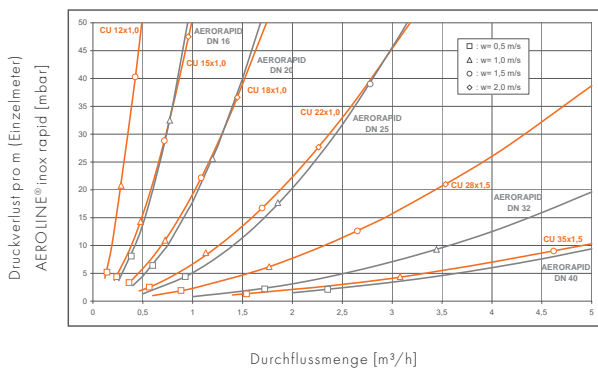
Die Diagramme gelten für 1 Doppelmeter gerade verlegter Rohrleitung, sowie Wasser - Tyfocor L - Gemisch (60/40) bei einer Temperatur von 40 °C



AEROLINE® inox rapid Serie

Die Diagramme gelten für 1 Meter gerade verlegter Rohrleitung, sowie Wasser - Tyfocor L - Gemisch (60/40) bei einer Temperatur von 40 °C

Die Diagramme gelten für 1 Meter gerade verlegter Rohrleitung, sowie Wasser bei einer Temperatur von 40 °C



Bitte beachten Sie die Gesamtdruckverluste aller Komponenten (Kollektor, Wärmetauscher, Absperrarmaturen, Rückschlagklappen, Rohrbiegungen usw.)

AUSLEGUNGSEMPFEHLUNG

High-Flow-Solaranlagen Durchfluss 40 l/m ² h mit EC-Hocheffizienzpumpe Wilo Stratos ECO-ST 25/1-5 oder Pumpe Wilo Star - ST 25/6 bzw. Grundfos UPS Solar 25 - 60	Maximale Leitungslänge (Doppelmeter) bei	Kollektorfläche
--	---	-----------------

AEROLINE® cu

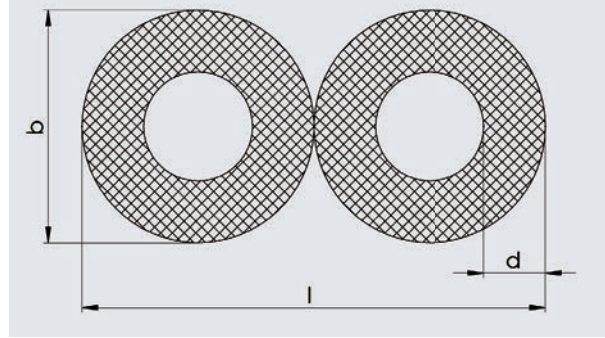
AEROLINE® cu 12 mm	10 m	7 m ²
	15 m	6 m ²
	25 m	5 m ²
AEROLINE® cu 15 mm	10 m	12 m ²
	15 m	10 m ²
	25 m	8 m ²
AEROLINE® cu 18 mm	10 m	18 m ²
	15 m	16 m ²
	25 m	14 m ²

AEROLINE® inox

AEROLINE® inox DN 16	10 m	12 m ²
	15 m	10 m ²
	25 m	8 m ²
AEROLINE® inox DN 20	10 m	20 m ²
	15 m	18 m ²
	25 m	16 m ²
AEROLINE® inox DN 25	10 m	32 m ²
	15 m	28 m ²
	25 m	24 m ²
AEROLINE® inox DN 32	10 m	58 m ²
	15 m	50 m ²
	25 m	44 m ²

Hinweise:

Diese Auslegungsempfehlung dient lediglich der Vorauswahl und ersetzt keine Druckverlustberechnung der Gesamtanlage. Bitte beachten Sie die Gesamtdruckverluste aller Komponenten (Kollektor, Wärmetauscher, Absperrklappen, Rückschlagklappen, Rohrbiegungen usw.)
Bei Low-Flow-Anlagen (Durchfluss 20 l/m²h mit EC-Hocheffizienzpumpe Wilo Stratos ECO-ST 25/1-5 oder Pumpe Wilo Star-ST 25/6 bzw. Grundfos UPS Solar 25-60) kann die Kollektorfläche etwa verdoppelt werden.
Bei Drain-Back-Anlagen bitte die Anweisungen des Herstellers befolgen.

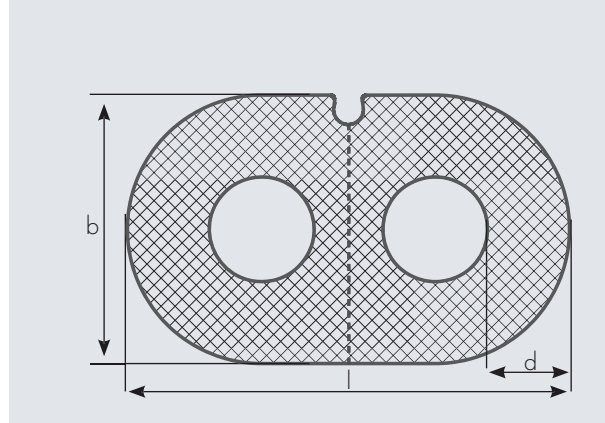


TOLERANZEN IN ANLEHNUNG AN DIN EN 14304.

SOLAR-TUBE® | eco

Dimension	Dämmdicke (d)	Länge (l)	Breite (b)
SOLAR-TUBE® eco DN 16	13 mm	98 mm	49 mm
SOLAR-TUBE® eco DN 20	13 mm	110 mm	55 mm
SOLAR-TUBE® eco DN 25	13 mm	124 mm	62 mm

Dimension	Innendurchmesser	Außendurchmesser	Maximal zulässiger Betriebsdruck bei 200 °C	Mindestbiegeradius
SOLAR-TUBE® eco DN 16	16,4 mm	21,1 mm	9,8 bar	25 mm
SOLAR-TUBE® eco DN 20	20,4 mm	26,7 mm	6,1 bar	30 mm
SOLAR-TUBE® eco DN 25	25,2 mm	31,7 mm	6,1 bar	35 mm



AEROLINE®

Dimension	Kategorie	Dämmdicke (d)	Länge (l)	Breite (b)
AEROLINE® cu				
AEROLINE® cu 12 mm	cu split 100	15 mm	67 mm	42 mm
	cu pro 100	15 mm	67 mm	42 mm
AEROLINE® cu 15 mm	cu split 100	15 mm	74 mm	45 mm
	cu pro 100	15 mm	74 mm	45 mm
AEROLINE® cu 18 mm	cu split 100	16 mm	82 mm	51 mm
	cu pro 100	16 mm	82 mm	51 mm
AEROLINE® inox				
AEROLINE® inox DN 16	inox split 100	17 mm	95 mm	57 mm
	inox pro 100	17 mm	95 mm	57 mm
AEROLINE® inox DN 20	inox split 100	18 mm	107 mm	64 mm
	inox pro 100	18 mm	107 mm	64 mm
AEROLINE® inox DN 25	inox split 100	25 mm	134 mm	85 mm
	inox pro GS	25 mm	134 mm	85 mm
AEROLINE® inox DN 32	inox pro GS	25 mm	160 mm	95 mm

Dimension	Innendurchmesser	Außendurchmesser	Maximal zulässiger Betriebsdruck bei 200 °C	Mindestbiegeradius
AEROLINE® cu				
AEROLINE® cu 12 mm	10,4 mm	12,0 mm	53 bar	72 mm
AEROLINE® cu 15 mm	13,4 mm	15,0 mm	42 bar	90 mm
AEROLINE® cu 18 mm	16,0 mm	18,0 mm	44 bar	108 mm
AEROLINE® inox				
AEROLINE® inox DN 16	16,5 mm	20,4 mm	11 bar	40 mm
AEROLINE® inox DN 20	20,6 mm	24,8 mm	11 bar	50 mm
AEROLINE® inox DN 25	25,6 mm	30,5 mm	10 bar	60 mm
AEROLINE® inox DN 32	32,4 mm	39,9 mm	6 bar	55 mm
AEROLINE® inox DN 40	40,7 mm	49,9 mm	4,9 bar	60 mm

AEROLINE®

cu split 100

KUPFER-SCHNELLVERROHRUNGSSYSTEME FÜR DIE PERFEKTE VERBINDUNG VON SOLARKOLLEKTOREN MIT DEM SPEICHER.

TECHNISCHE ANGABEN

UMMANTELUNG

MATERIAL	Polyolefine-Folie Sehr gute Ozonresistenz, UV-beständig
----------	--

KUPFERROHR

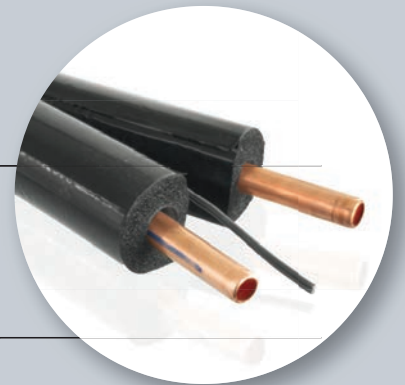
MATERIAL	R220 (nach DIN EN 12449)
----------	--------------------------

SENSORLEITUNG

2 x 0,75² VDE 0295, Silikon, Klasse 5

DÄMMSTOFF AUS EPDM

MATERIAL	Leichter, flexibler, geschlossenzelliger, synthetischer Kautschuk; PVC- und FCKW-frei (gemäß gesetzl. Vorschriften). Keine Versprödung von Kupfer- und Edelmetalleitungen (DIN 1988 Teil 200) Abmessungen und Toleranzen in Anlehnung an DIN EN 14304
TEMPERATUREINSATZBEREICH	Bis 150 °C; kurzzeitig bis 175 °C (Stillstandstemperatur von Kollektoren)
WÄRMELEITFÄHIGKEIT	0,036 W/mK bei 0 °C 0,038 W/mK bei 40 °C
BRANDVERHALTEN	Euroklasse E (DIN EN 13501-1)





AEROLINE®

cu split 100

Referenz	SAP	m/	RBG	Preis pro Meter MK-Notierung* in EUR/kg									
				2,01-3,00	3,01-4,00	4,01-5,00	5,01-6,00	6,01-7,00	7,01-8,00	8,01-9,00	9,01-10,00	10,01-11,00	
ROHRDIMENSION 12 x 0,8 mm													
12 x 15/10 m	3032017	10	AR1	37,89	39,48	41,08	42,68	44,27	45,87	47,46	49,06	50,66	
12 x 15/15 m	3032018	15	AR1	36,13	37,65	39,17	40,69	42,21	43,73	45,25	46,77	48,29	
12 x 15/20 m	3032019	20	AR1	35,63	37,13	38,63	40,13	41,63	43,13	44,63	46,13	47,63	
12 x 15/25 m	3032020	25	AR1	34,79	36,26	37,72	39,18	40,64	42,1	43,57	45,03	46,49	
ROHRDIMENSION 15 x 0,8 mm													
15 x 15/10 m	3032029	10	AR1	42,23	44,22	46,21	48,2	50,19	52,18	54,17	56,16	58,15	
15 x 15/15 m	3032030	15	AR1	40,34	42,24	44,14	46,04	47,94	49,84	51,74	53,64	55,54	
15 x 15/20 m	3032031	20	AR1	39,84	41,72	43,59	45,47	47,35	49,22	51,1	52,97	54,85	
15 x 15/25 m	3032032	25	AR1	39,41	41,27	43,13	44,98	46,84	48,69	50,55	52,41	54,26	
ROHRDIMENSION 18 x 1 mm													
18 x 15/10 m	3032041	10	AR1	49,76	52,73	55,7	58,67	61,64	64,61	67,58	70,55	73,52	
18 x 15/15 m	3032042	15	AR1	47,95	50,81	53,67	56,53	59,39	62,25	65,11	67,97	70,83	
18 x 15/20 m	3032043	20	AR1	47,01	49,81	52,62	55,42	58,23	61,03	63,83	66,64	69,44	
18 x 15/25 m	3032044	25	AR1	46,58	49,35	52,13	54,91	57,68	60,46	63,23	66,01	68,79	

Lieferzeit: 2-7 Arbeitstage ab Werk (gilt für alle Referenzen)

*Metall Kupfer-Notierung: basierend auf Notierungen der London Metal Exchange (LME) mit darin enthaltenen Zuschlägen der Industrie.

AEROLINE®

cu pro 100

**FÜR SCHNELLVERROHRUNGSSYSTEME FÜR DIE PERFEKTE
VERBINDUNG VON SOLARKOLLEKTOREN MIT DEM SPEICHER.
IDEAL FÜR DEN AUSSENEINSATZ MIT ZUSÄTZLICHEM VERBISSSCHUTZ.**

TECHNISCHE ANGABEN

UMMANTELUNG

MATERIAL Montageschutz aus robustem Polyester-/Edelstahldraht-Gewebe
Sehr gute Ozonresistenz, UV-beständig

KUPFERROHR

MATERIAL R220 (nach DIN EN 12449)

SENSORLEITUNG

3 x 0,75² VDE 0295, Silikon, Klasse 5

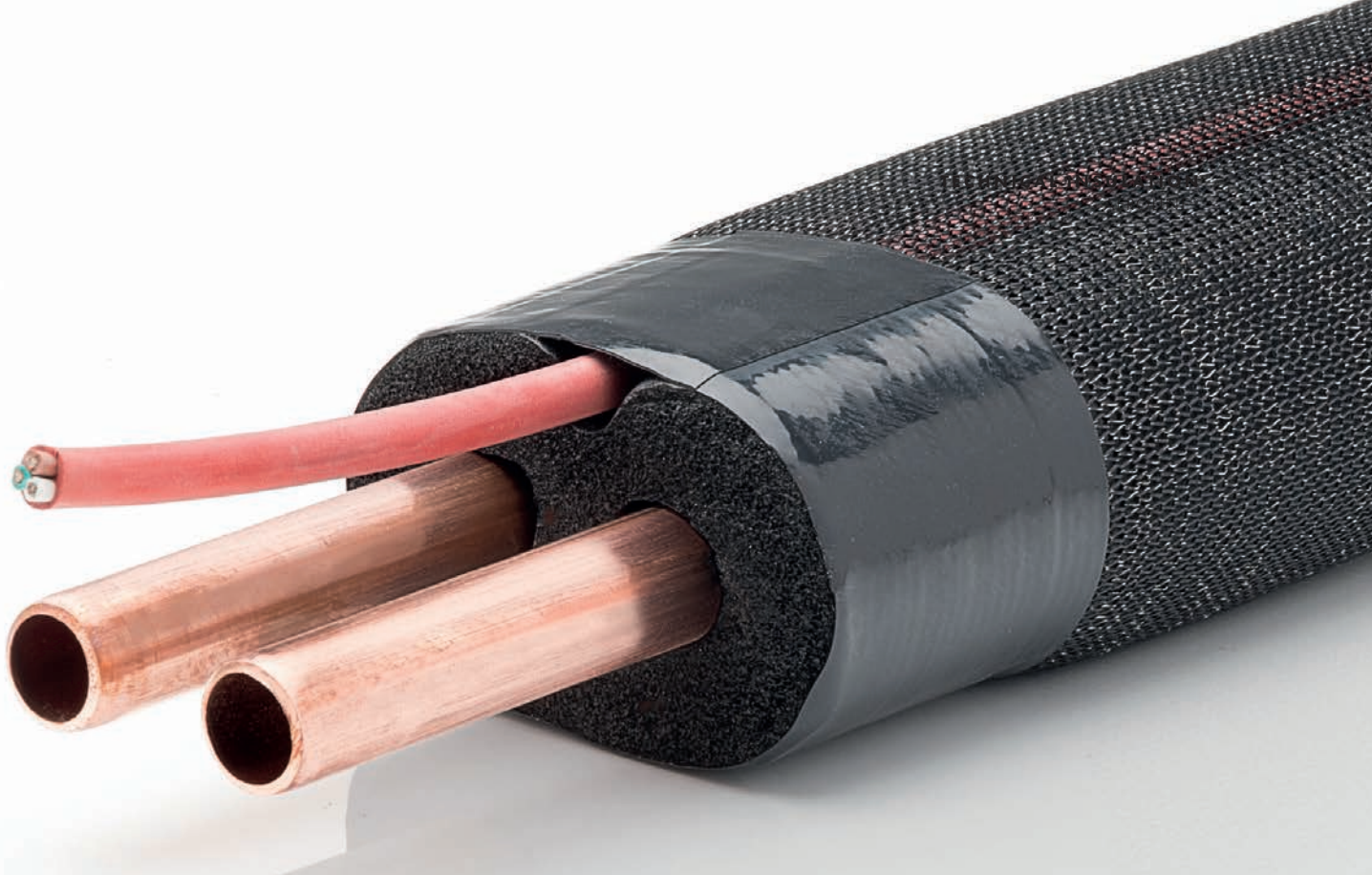
DÄMMSTOFF AUS EPDM

MATERIAL Leichter, flexibler, geschlossenzelliger, synthetischer Kautschuk; PVC- und FCKW-frei (gemäß gesetzl. Vorschriften). Keine Versprödung von Kupfer- und Edelstahlleitungen (DIN 1988 Teil 200)
Abmessungen und Toleranzen in Anlehnung an DIN EN 14304

TEMPERATUREINSATZBEREICH Bis 150 °C; kurzzeitig bis 175 °C (Stillstandstemperatur von Kollektoren)

WÄRMELEITFÄHIGKEIT 0,036 W/mK bei 0 °C
0,038 W/mK bei 40 °C

BRANDVERHALTEN Euroklasse E (DIN EN 13501-1)



AEROLINE®

cu pro 100

Referenz	SAP	m/	RBG	Preis pro Meter MK-Notierung* in EUR/kg									
				2,01-3,00	3,01-4,00	4,01-5,00	5,01-6,00	6,01-7,00	7,01-8,00	8,01-9,00	9,01-10,00	10,01-11,00	
ROHRDIMENSION 12 x 0,8 mm													
12 x 15/10 m	3032013	10	AR1	42,25	43,85	45,45	47,04	48,64	50,23	51,83	53,43	55,02	
12 x 15/15 m	3032014	15	AR1	40,50	42,02	43,54	45,06	46,58	48,1	49,62	51,14	52,66	
12 x 15/20 m	3032015	20	AR1	40,00	41,50	43,00	44,50	46,00	47,5	49,00	50,50	52,00	
12 x 15/25 m	3032016	25	AR1	39,16	40,62	42,08	43,55	45,01	46,47	47,93	49,39	50,86	
ROHRDIMENSION 15 x 0,8 mm													
15 x 15/10 m	3032025	10	AR1	47,33	49,32	51,31	53,3	55,29	57,28	59,27	61,26	63,25	
15 x 15/15 m	3032026	15	AR1	45,43	47,33	49,23	51,13	53,03	54,93	56,83	58,73	60,63	
15 x 15/20 m	3032027	20	AR1	44,94	46,81	48,69	50,56	52,44	54,32	56,19	58,07	59,94	
15 x 15/25 m	3032028	25	AR1	44,51	46,36	48,22	50,08	51,93	53,79	55,64	57,5	59,36	
ROHRDIMENSION 18 x 1 mm													
18 x 15/10 m	3032037	10	AR1	54,13	57,10	60,07	63,04	66,01	68,98	71,95	74,92	77,89	
18 x 15/15 m	3032038	15	AR1	52,31	55,17	58,03	60,89	63,75	66,61	69,47	72,33	75,19	
18 x 15/20 m	3032039	20	AR1	51,38	54,18	56,99	59,79	62,59	65,40	68,20	71,01	73,81	
18 x 15/25 m	3032040	25	AR1	50,94	53,72	56,50	59,27	62,05	64,82	67,60	70,38	73,15	

Lieferzeit: 2-7 Arbeitstage ab Werk (gilt für alle Referenzen)

*Metall Kupfer-Notierung: basierend auf Notierungen der London Metal Exchange (LME) mit darin enthaltenen Zuschlägen der Industrie.

ZUBEHÖR AEROLINE® CU



Klemmringverschraubung gerade

Referenz	SAP	St./📦	RBG	€/St.
12 x 12 mm	3033006	1	AS1	9,19
15 x 15 mm	3033007	1	AS1	9,64
18 x 18 mm	3033008	1	AS1	10,44
22 x 22 mm	3033009	1	AS1	12,71



Klemmringverschraubung reduziert

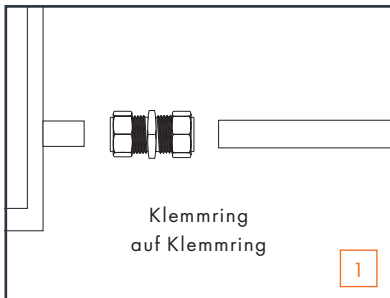
Referenz	SAP	St./📦	RBG	€/St.
15 x 12 mm	3032975	1	AS1	6,92
18 x 15 mm	3032976	1	AS1	12,18
22 x 18 mm	3033011	1	AS1	12,18



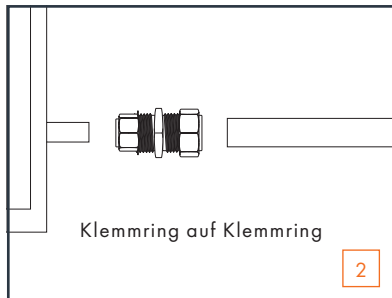
Verschraubung AG x Klemmring

Referenz	SAP	St./📦	RBG	€/St.
3/4" x 15 mm	3033000	1	AS1	11,90
3/4" x 18 mm	3033001	1	AS1	11,90
3/4" x 22 mm	3033002	1	AS1	10,44
1" x 22 mm	3033003	1	AS1	10,96
1 1/4" x 28 mm	3033004	1	AS1	34,95

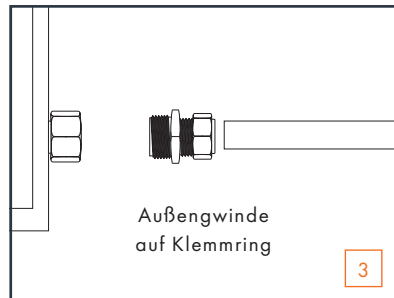
Kollektor mit Stutzen



Kollektor mit Stutzen



Kollektor mit Überwurfmutter, flachdichtend





4

Klemmring Winkel 90°

Referenz	SAP	St./☞	RBG	€/St.
18 x 18 mm	3032922	1	AS1	9,99
22 x 22 mm	3032923	1	AS1	10,96



5

Klemmring T-Stück

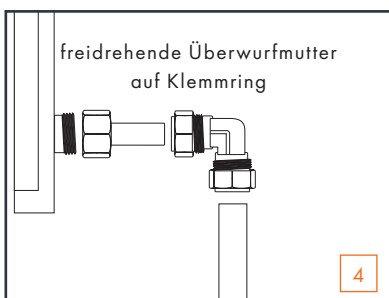
Referenz	SAP	St./☞	RBG	€/St.
18 x 18 x 18 mm	3032924	1	AS1	14,37
22 x 22 x 22 mm	3032999	1	AS1	15,68



Montagematerial cu

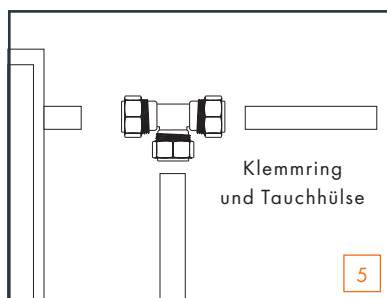
Referenz	Beschreibung	SAP	St./☞	RBG	€/St.
Größe 0 (für CU12)	4 Ovalschellen	3035472	1	AS2	16,50
	4 Stockschrauben M8 x 80				
	4 Dübel S10				
Größe 1 (für CU15/18)	4 Ovalschellen	3035470	1	AS2	17,64
	4 Stockschrauben M8 x 80				
	4 Dübel S10				
Größe 2 (für CU18 PRO)	4 Ovalschellen	3035471	1	AS2	20,05
	4 Stockschrauben M8 x 80				
	4 Dübel S10				

Kollektor mit Außengewinde,
flachdichtend



4

Kollektor mit Stutzen



5

AEROLINE®

inox split 100

LEICHT TEILBARES SCHNELLVERROHRUNGSSYSTEM FÜR DEN EINFACHEN ANSCHLUSS AM KOLLEKTOR, SOLARSTATION, SPEICHER. MIT FOLIENMANTEL ALS SCHUTZ VOR MONTAGESCHÄDEN.

TECHNISCHE ANGABEN

UMMANTELUNG

MATERIAL	Polyolefine-Folie
	Sehr gute Ozonresistenz, UV-beständig

EDELSTAHL-WELLROHR

MATERIAL	Werkstoff Nr. 1.4404 (AISI 316L)
TEMPERATUREINSATZBEREICH	-270 °C bis 600 °C
MAXIMAL ZULÄSSIGER BETRIEBSDRUCK BEI 200 °C	DN 16: 11 bar DN 20: 11 bar DN 25: 10 bar
BERSTDRUCK	Größer als 33 bar

SENSORKABEL

2 x 0,75² VDE 7507

DÄMMSTOFF AUS EPDM

MATERIAL	Leichter, flexibler, geschlossenzelliger, synthetischer Kautschuk; PVC- und FCKW-frei (gemäß gesetzl. Vorschriften). Keine Versprödung von Kupfer- und Edelstahlleitungen (DIN 1988 Teil 200) Abmessungen und Toleranzen in Anlehnung an DIN EN 14304
TEMPERATUREINSATZBEREICH	Bis 150 °C; kurzzeitig bis 175 °C (Stillstandstemperatur von Kollektoren)
WÄRMELEITFÄHIGKEIT	0,036 W/mK bei 0 °C 0,038 W/mK bei 40 °C
BRANDVERHALTEN	Euroklasse E (DIN EN 13501-1)



AEROLINE®

inox split 100

Referenz	SAP	m/👤	RBG	€/m
DN 16				
16 x 17/10 m	3032066	10	AR2	60,25
16 x 17/15 m	3032067	15	AR2	59,67
16 x 17/20 m	3032068	20	AR2	58,80
16 x 17/25 m	3032069	25	AR2	58,22
16 x 17/50 m	3032070	50	AR2	58,22
DN 20				
20 x 18/10 m	3032092	10	AR2	68,99
20 x 18/15 m	3032093	15	AR2	68,40
20 x 18/20 m	3032094	20	AR2	67,53
20 x 18/25 m	3032095	25	AR2	66,95
20 x 18/50 m	3032098	50	AR2	66,95
DN 25				
25 x 25/10 m	3032115	10	AR2	86,45
25 x 25/15 m	3032116	15	AR2	85,72
25 x 25/20 m	3032117	20	AR2	85,00
25 x 25/25 m	3032118	25	AR2	84,27
25 x 25/50 m	3032120	50	AR2	84,27

Lieferzeit: 2-7 Arbeitstage ab Werk (gilt für alle Referenzen)

AEROLINE®

inox pro 100

inox pro gs

SCHNELLVERROHRUNGSSYSTEME FÜR DIE PERFEKTE VERBINDUNG VON SOLARKOLLEKTOREN MIT DEM SPEICHER. IDEAL FÜR DEN AUSSENEINSATZ MIT ZUSÄTZLICHEM VERBISSCHUTZ.

TECHNISCHE ANGABEN

UMMANTELUNG

MATERIAL	inox pro 100: Montageschutz aus Polyester-/Edelstahldraht-Gewebe
	inox pro gs: Montageschutz aus Polyester-Gewebe
	Sehr gute Ozonresistenz, UV-beständig

EDELSTAHL-WELLROHR

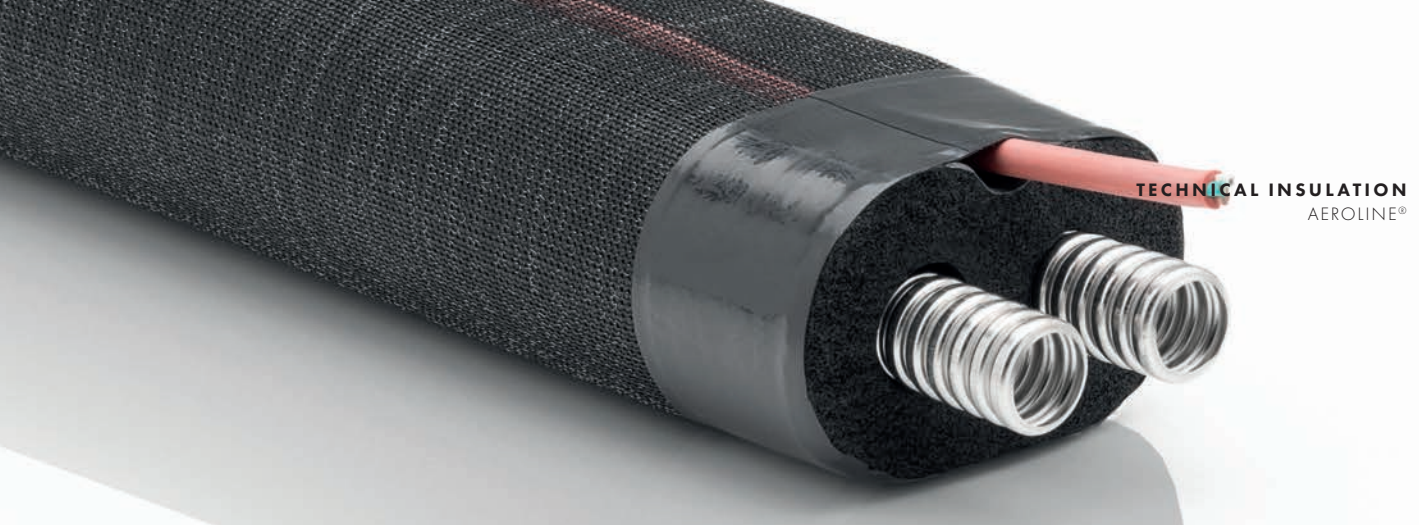
MATERIAL	Werkstoff Nr. 1.4404 (AISI 316L)	
TEMPERATUREINSATZBEREICH	-270 °C bis 600 °C	
MAXIMAL ZULÄSSIGER BETRIEBSDRUCK BEI 200 °C	DN 16: 11 bar	DN 25: 10 bar
	DN 20: 11 bar	DN 32: 6 bar
BERSTD RUCK	DN 16/20/25: größer als 33 bar	
	DN 32: größer als 20 bar	

SENSORKABEL

inox pro gs DN 32	2 x 0,75 ² VDE 7507
inox pro 100 & inox pro gs DN 25	3 x 0,75 ² VDE 0295, Silikon, Klasse 5

DÄMMSTOFF AUS EPDM

MATERIAL	Leichter, flexibler, geschlossenzelliger, synthetischer Kautschuk; PVC- und FCKW-frei (gemäß gesetzl. Vorschriften). Keine Versprödung von Kupfer- und Edelstahlleitungen (DIN 1988 Teil 200) Abmessungen und Toleranzen in Anlehnung an DIN EN 14304
TEMPERATUREINSATZBEREICH	Bis 150 °C; kurzzeitig bis 175 °C (Stillstandstemperatur von Kollektoren)
WÄRMELEITFÄHIGKEIT	0,036 W/mK bei 0 °C 0,038 W/mK bei 40 °C
BRANDVERHALTEN	Euroklasse E (DIN EN 13501-1)



TECHNICAL INSULATION
AEROLINE®

AEROLINE® | inox pro 100

Referenz	SAP	m/📦	RBG	€/m
DN 16				
16 x 17/10 m	3032060	10	AR2	65,35
16 x 17/15 m	3032061	15	AR2	64,77
16 x 17/20 m	3032062	20	AR2	63,89
16 x 17/25 m	3032063	25	AR2	63,31
16 x 17/50 m	3032064	50	AR2	62,44
DN 20				
20 x 18/10 m	3032086	10	AR2	74,81
20 x 18/15 m	3032087	15	AR2	74,23
20 x 18/20 m	3032088	20	AR2	73,35
20 x 18/25 m	3032089	25	AR2	72,77
20 x 18/50 m	3032090	50	AR2	71,90

AEROLINE® | inox pro gs

Referenz	SAP	m/📦	RBG	€/m
DN 25				
25 x 25/10 m	3032769	10	AR2	95,18
25 x 25/15 m	3032770	15	AR2	94,46
25 x 25/20 m	3032771	20	AR2	93,73
25 x 25/25 m	3032772	25	AR2	93,00
25 x 25/50 m	3032773	50	AR2	92,27
DN 32				
32 x 25/10 m	3032774	10	AR2	157,04
32 x 25/15 m	3032776	15	AR2	155,58
32 x 25/20 m	3032777	20	AR2	154,86
32 x 25/25 m	3032778	25	AR2	154,13

Lieferzeit: 2-7 Arbeitstage ab Werk (gilt für alle Referenzen)

AEROLINE®

inox rapid basic

HOCHWERTIGES EDELSTAHL-WELLROHR.
BIEGBAR OHNE ABKNICKEN!

TECHNISCHE ANGABEN

EDELSTAHL-WELLROHR

MATERIAL	Werkstoff Nr. 1.4404 (AISI 316L)	
TEMPERATUREINSATZBEREICH	-270 °C bis +600 °C	
MAXIMAL ZULÄSSIGER BETRIEBSDRUCK BEI 200 °C	DN 16: 11 bar DN 20: 11 bar DN 25: 10 bar	DN 32: 6 bar DN 40: 4,9 bar
BERSTDRUCK	DN 16/20/25: größer als 33 bar DN 32/40: größer als 20 bar	
WELLUNG	DN 16-25: flach	



DN 32-40: weit



AEROLINE®

inox rapid basic

Referenz	SAP	m/📦	RBG	€/m
DN 16				
DN 16, 10 m	3032207	10	AR3	17,17
DN 16, 25 m	3032208	25	AR3	14,70
DN 16, 50 m	3032209	50	AR3	13,83
DN 20				
DN 20, 15 m	3032210	15	AR3	18,63
DN 20, 25 m	3032211	25	AR3	17,90
DN 20, 50 m	3032213	50	AR3	17,17
DN 25				
DN 25, 15 m	3032216	15	AR3	24,01
DN 25, 25 m	3032217	25	AR3	22,12
DN 25, 50 m	3032218	50	AR3	21,54
DN 32				
DN 32, 14 m	3032219	14	AR3	35,37
DN 32, 25 m	3032221	25	AR3	34,52
DN 32, 50 m	3032222	50	AR3	33,18
DN 40				
DN 40, 14 m	3032224	14	AR3	51,38
DN 40, 25 m	3032225	25	AR3	50,21



Zubehör Montagematerial inox rapid basic

Referenz	Beschreibung	SAP	St./📦	RBG	€/St.
DN 16	4 Montageschellen 4 Stockschrauben M8 x 80 4 Dübel S10	3032227	1	AS2	13,74
DN 20	4 Montageschellen 4 Stockschrauben M8 x 80 4 Dübel S10	3032228	1	AS2	14,48
DN 25	4 Montageschellen 4 Stockschrauben M8 x 80 4 Dübel S10	3032229	1	AS2	17,15
DN 32	4 Montageschellen 4 Stockschrauben M8 x 80 4 Dübel S10	3032230	1	AS2	17,64
DN 40	4 Montageschellen 4 Stockschrauben M8 x 80 4 Dübel S10	3032231	1	AS2	20,87

Lieferzeit: 2-7 Arbeitstage ab Werk (gilt für alle Referenzen)

ZUBEHÖR ISICLICK®



ISICLICK® mit Außengewinde

Typ	Beschreibung	SAP	St./📦	RBG	€/St.
DN 16	DN16 x 1/2" AG	3032938	1	AS1	20,86
DN 16	DN 16 x 3/4" AG	3032940	1	AS1	21,65
DN 16	DN 16 x 1" AG	3032947	1	AS1	25,22
DN 20	DN 20 x 3/4" AG	3032939	1	AS1	27,87
DN 20	DN 20 x 1" AG	3032948	1	AS1	27,87
DN 25	DN 25 x 1" AG	3032949	1	AS1	71,92



ISICLICK® mit Innengewinde

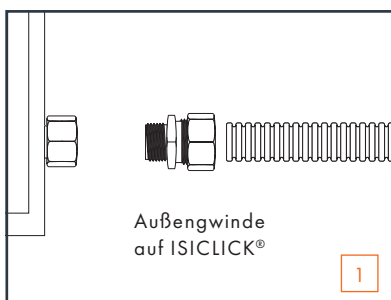
Typ	Beschreibung	SAP	St./📦	RBG	€/St.
DN 16	DN 16 x 1/2" IG	3032935	1	AS1	20,86
DN 16	DN 16 x 3/4" IG	3032937	1	AS1	21,38
DN 16	DN 16 x 1" IG	3032944	1	AS1	22,69
DN 20	DN 20 x 3/4" IG	3032936	1	AS1	26,27
DN 25	DN 25 x 1" IG	3032946	1	AS1	55,31



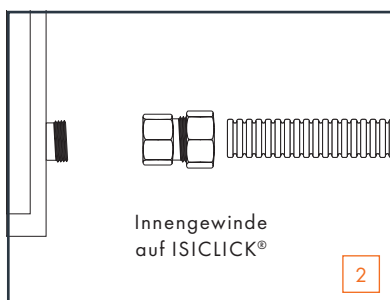
ISICLICK® mit Klemmring

Typ	Beschreibung	SAP	St./📦	RBG	€/St.
DN 16	DN 16 x Klemmring 18 mm	3032931	1	AS1	26,46
DN 16	DN 16 x Klemmring 22 mm	3032934	1	AS1	22,77
DN 20	DN 20 x Klemmring 22 mm	3032932	1	AS1	28,39
DN 25	DN 25 x Klemmring 22 mm	3032933	1	AS1	70,11

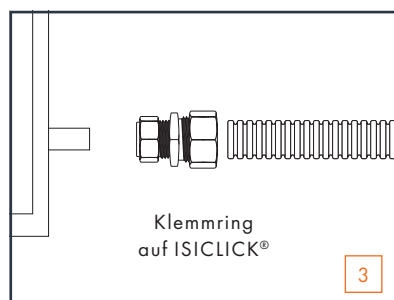
Kollektor mit Überwurfmutter,
flachdichtend



Kollektor mit Außengewinde,
flachdichtend



Kollektor
mit Stutzen





ISICLICK® auf ISIKLICK gerade

Typ	Beschreibung	SAP	St./📦	RBG	€/St.
DN 16	DN 16 x DN 16	3032941	1	AS1	29,62
DN 20	DN 20 x DN 20	3032942	1	AS1	33,11
DN 25	DN 25 x DN 25	3032943	1	AS1	92,61



ISICLICK® mit Stutzen

Typ	SAP	St./📦	RBG	€/St.
DN 16 x 15 mm Stutzen	3032952	1	AS1	25,22
DN 16 x 18 mm Stutzen	3032958	1	AS1	20,86
DN 16 x 22 mm Stutzen	3032964	1	AS1	21,47
DN 20 x 18 mm Stutzen	3032959	1	AS1	26,27
DN 20 x 22 mm Stutzen	3032965	1	AS1	28,29
DN 25 x 22 mm Stutzen	3032966	1	AS1	56,56



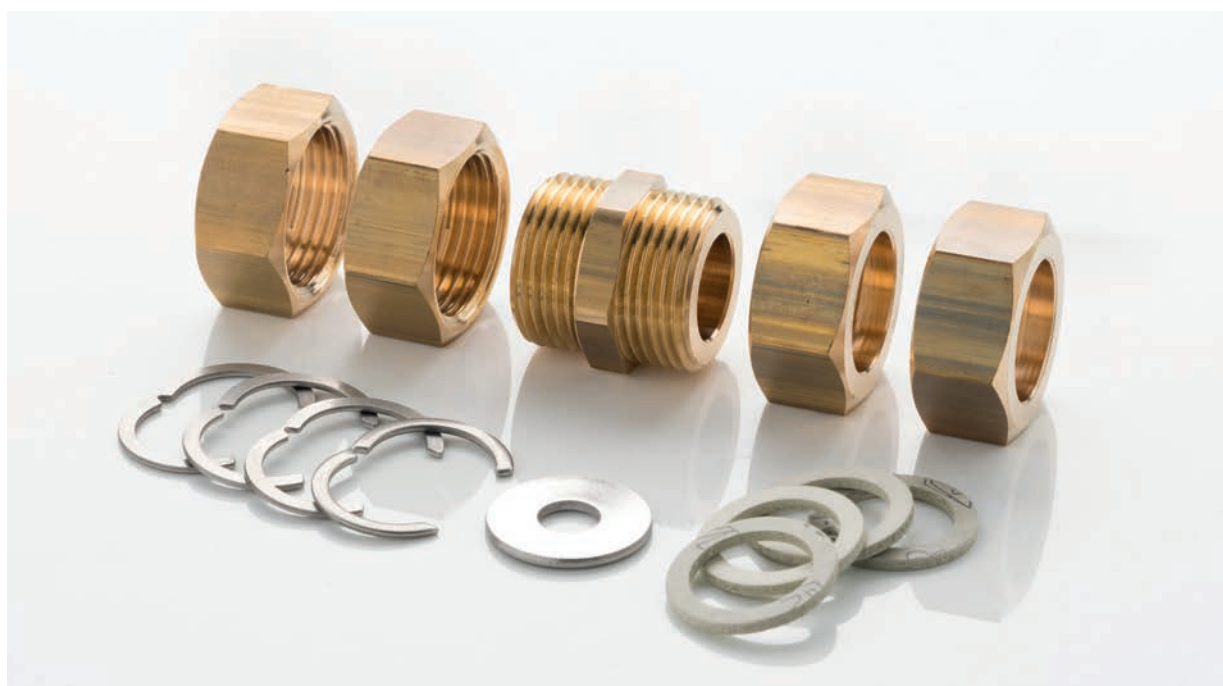
ISICLICK® T-Stück

Typ	SAP	St./📦	RBG	€/St.
DN 16 x DN 16 x DN 16	3032954	1	AS1	48,89
DN 20 x DN 20 x DN 20	3032955	1	AS1	69,73

ZUBEHÖR AEROLINE® inox

Verschraubungssatz

Referenz	Beschreibung	SAP	St./📦	RBG	€/St.
DN 16	4 Überwurfmuttern 3/4" 4 Dichtungen 1 Karoseriescheibe	4 Klemmscheiben 1 Doppelnippel 3032150	1	AS1	30,48
DN 20	4 Überwurfmuttern 1" 4 Dichtungen 1 Karoseriescheibe	4 Klemmscheiben 1 Doppelnippel 3032151	1	AS1	40,13
DN 25	4 Überwurfmuttern 1 1/4" 4 Dichtungen 1 Karoseriescheibe	4 Klemmscheiben 1 Doppelnippel 3041109	1	AS1	62,72
DN 32	4 Überwurfmuttern 1 1/2" 4 Dichtungen 1 Karoseriescheibe	4 Klemmscheiben 1 Doppelnippel 3032153	1	AS1	100,22
DN 40	4 Überwurfmuttern 2" 4 Dichtungen 1 Karoseriescheibe	4 Klemmscheiben 1 Doppelnippel 3032154	1	AS1	190,60





Doppelnippel

Referenz	Beschreibung	SAP	St./📦	RBG	€/St.
3/4" x 3/4"	für DN 16	3032926	1	AS1	5,86
1" x 1"	für DN 20	3032927	1	AS1	8,67
1 1/4" x 1 1/4"	für DN 25	3032928	1	AS1	17,36
1 1/2" x 1 1/2"	für DN 32	3032929	1	AS1	21,72
2" x 2"	für DN 40	3032930	1	AS1	43,62



Reduziernippel

Referenz	Beschreibung	SAP	St./📦	RBG	€/St.
1 1/4" x 1" AG	Für Außengewinde	3032968	1	AS1	28,39
1 1/2" x 1 1/4" AG	Für Außengewinde	3032969	1	AS1	31,37
2" x 1 1/2" AG	Für Außengewinde	3032970	1	AS1	36,63



Reduzierstück

Referenz	Beschreibung	SAP	St./📦	RBG	€/St.
1 1/4" AG x 1" IG	Für Außen-/Innengewinde	3032967	1	AS1	16,55
1 1/2" AG x 1 1/4" IG	Für Außen-/Innengewinde	3032973	1	AS1	29,62
2" AG x 1 1/2" IG	Für Außen-/Innengewinde	3032974	1	AS1	27,87



Montagematerial AEROLINE® inox Doppelrohre

Referenz	Beschreibung	SAP	St./📦	RBG	€/St.
Größe 2 für DN 16	4 Ovalschellen 4 Stockschrauben M8 x 80 Dübel S10	3035471	1	AS2	20,05
Größe 3 für DN 20 / DN 25 PRO	4 Ovalschellen 4 Stockschrauben M8 x 80 Dübel S10	3028984	1	AS2	22,48
Größe 4 für DN 25 SPLIT 100	4 Ovalschellen 4 Stockschrauben M8 x 80 Dübel S10	3035473	1	AS2	28,14
Größe 5 für DN 32 PRO GS	4 Ovalschellen 4 Stockschrauben M8 x 80 Dübel S10	3035474	1	AS2	96,70

SOLAR-TUBE®

eco

TEILBARES EDELSTAHL-WELLROHRSYSTEM GEDÄMMT MIT EINEM HOCHTEMPERATUR ELASTOMER UND UMMANTELT MIT EINER PE-FOLIE, ZUSÄTZLICH MIT EINEM SENSORKABEL BESTÜCKT.

TECHNISCHE ANGABEN

UMMANTELUNG

MATERIAL	Polyolefine-Folie
	Sehr gute Ozonresistenz, UV-beständig

EDELSTAHL-WELLROHR

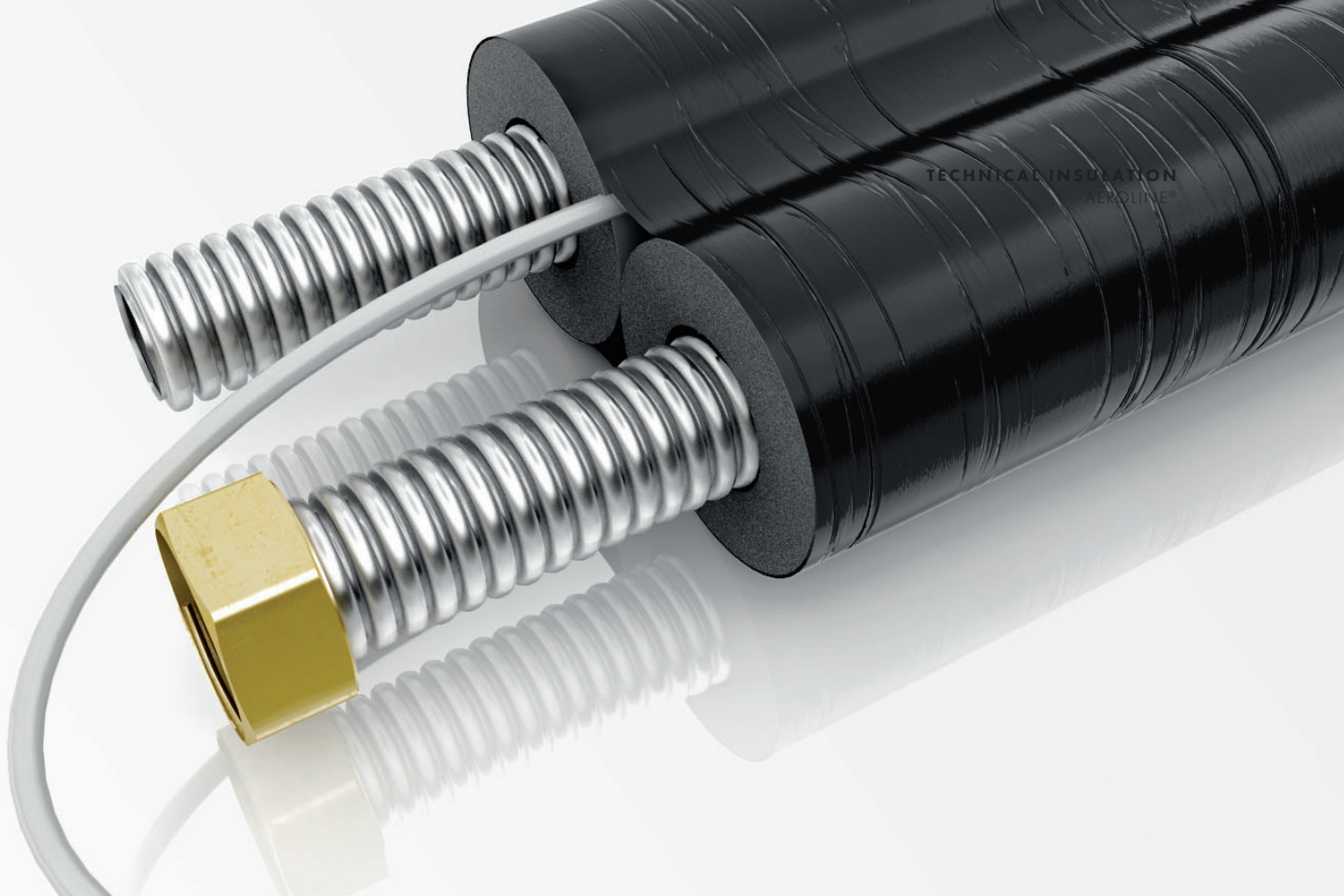
MATERIAL	Werkstoff Nr. 1.4404 (AISI 316L)
TEMPERATUREINSATZBEREICH	-270 °C bis 600 °C
MAXIMAL ZULÄSSIGER BETRIEBSDRUCK BEI 200 °C	DN 16: 9,8 bar DN 20: 6,1 bar DN 25: 6,1 bar

SENSORKABEL

2 x 0,75² VDE 7507

DÄMMSTOFF AUS EPDM

MATERIAL	Leichter, flexibler, geschlossenzelliger, synthetischer Kautschuk; PVC- und FCKW-frei (gemäß gesetzl. Vorschriften). Keine Versprödung von Kupfer- und Edelstahlleitungen (DIN 1988 Teil 200) Abmessungen und Toleranzen in Anlehnung an DIN EN 14304
TEMPERATUREINSATZBEREICH	Bis 150 °C; kurzzeitig bis 175 °C
WÄRMELEITFÄHIGKEIT	0,036 W/mK bei 0 °C 0,038 W/mK bei 40 °C
BRANDVERHALTEN	Euroklasse E (DIN EN 13501-1)



SOLAR-TUBE® | eco

Referenz	SAP	m/☀️	RBG	€/m
DN 16				
DN 16 - 13 mm/10 m	3028945	10	AR5	43,37
DN 16 - 13 mm/15 m	3028946	15	AR5	43,37
DN 16 - 13 mm/20 m	3028947	20	AR5	43,37
DN 16 - 13 mm/25 m	3028948	25	AR5	43,37
DN 16 - 13 mm/50 m	3032473	50	AR5	43,37
DN 20				
DN 20 - 13 mm/10 m	3028949	10	AR5	52,25
DN 20 - 13 mm/15 m	3028950	15	AR5	52,25
DN 20 - 13 mm/20 m	3032483	20	AR5	52,25
DN 20 - 13 mm/25 m	3028951	25	AR5	52,25
DN 20 - 13 mm/50 m	3032484	50	AR5	52,25
DN 25				
DN 25 - 13 mm/10 m	3032492	10	AR5	71,17
DN 25 - 13 mm/15 m	3032493	15	AR5	71,17
DN 25 - 13 mm/20 m	3032494	20	AR5	71,17
DN 25 - 13 mm/25 m	3032495	25	AR5	71,17
DN 25 - 13 mm/50 m	3032496	50	AR5	71,17

Jeder Karton enthält ein Verschraubungsset bestehend aus:
 4 Überwurfmutter für 3/4" (DN 16) od. 1" (DN 20) od. 1 1/4" (DN 25),
 4 Klemmscheiben, 4 Dichtungen, 1 Doppelnippel, 1 Karoseriescheibe

SOLAR-TUBE®

eco combi

TEILBARES EDELSTAHL-WELLROHRSYSTEM GEDÄMMT MIT EINEM HOCHTEMPERATUR ELASTOMER. UMMANTELT MIT EINER PE-FOLIE UND ZUSÄTZLICHEM VERBISSCHUTZ.

TECHNISCHE ANGABEN

UMMANTELUNG

MATERIAL	Polyolefine-Folie und zusätzlichem Montageschutz aus robustem Polyester-/Edelstahldraht-Gewebe auf Kollektoreseite (2m) Sehr gute Ozonresistenz, UV-beständig
----------	--

EDELSTAHL-WELLROHR

MATERIAL	Werkstoff Nr. 1.4404 (AISI 316L)
TEMPERATUREINSATZBEREICH	-270 °C bis 600 °C
MAXIMAL ZULÄSSIGER BETRIEBSDRUCK BEI 200 °C	DN 16: 9,8 bar DN 20: 6,1 bar

SENSORKABEL

2 x 0,75² VDE 7507

DÄMMSTOFF AUS EPDM

MATERIAL	Leichter, flexibler, geschlossenzelliger, synthetischer Kautschuk; PVC- und FCKW-frei (gemäß gesetzl. Vorschriften). Keine Versprödung von Kupfer- und Edelstahlleitungen (DIN 1988 Teil 200) Abmessungen und Toleranzen in Anlehnung an DIN EN 14304
TEMPERATUREINSATZBEREICH	Bis 150 °C; kurzzeitig bis 175 °C
WÄRMELEITFÄHIGKEIT	0,036 W/mK bei 0 °C 0,038 W/mK bei 40 °C
BRANDVERHALTEN	Euroklasse E (DIN EN 13501-1)



SOLAR-TUBE® | eco combi

Referenz	SAP	m/☀	RBG	€/m
DN 16				
16 x 13/10 m	3052690	10	AR5	43,90
16 x 13/15 m	3052691	15	AR5	43,90
16 x 13/20 m	3052692	20	AR5	43,90
16 x 13/25 m	3052693	25	AR5	43,90
DN 20				
20 x 13/10 m	3052694	10	AR5	52,90
20 x 13/15 m	3052695	15	AR5	52,90
20 x 13/20 m	3052696	20	AR5	52,90
20 x 13/25 m	3052697	25	AR5	52,90

ZUBEHÖR SOLAR-TUBE® eco



Verschraubungsset

Referenz	Beschreibung	SAP	St./☞	RBG	€/Set
DN 16	4 Überwurfmuttern für 3/4" (DN 16) 4 Klemmscheiben 4 Dichtungen 1 Doppelnippel 1 Karoseriescheibe	3028942	1	AS1	29,62
DN 20	4 Überwurfmuttern für 1" (DN 20) 4 Klemmscheiben 4 Dichtungen 1 Doppelnippel 1 Karoseriescheibe	3028944	1	AS1	41,87
DN 25	4 Überwurfmuttern für 1 1/4" (DN 25) 4 Klemmscheiben 4 Dichtungen 1 Doppelnippel 1 Karoseriescheibe	3032152	1	AS1	62,72



Befestigungsschellen Oval

Referenz	Beschreibung	SAP	St./☞	RBG	€/Set
Größe 1 für DN 16	4 Schellen 4 Stockschrauben 4 Dübel	3035470	1	AS2	17,64
Größe 2 für DN 20	4 Schellen 4 Stockschrauben 4 Dübel	3035471	1	AS2	20,05
Größe 3 für DN 25	4 Schellen 4 Stockschrauben 4 Dübel	3028984	1	AS2	22,48

ZUBEHÖR SOLAR-TUBE® eco connect



Metallisch dichtende Verschraubung mit Außengewinde

Referenz	Beschreibung	SAP	St./☞	RBG	€/St.
DN 16	½" AG für DN 16	3032750	1	AS1	27,58
DN 16	¾" AG für DN 16	3032747	1	AS1	28,46
DN 20	¾" AG für DN 20	3032748	1	AS1	32,32
DN 20	1" AG für DN 20	3032751	1	AS1	33,91
DN 25	1" AG für DN 25	3032749	1	AS1	39,84
DN 25	1¼" AG für DN 25	3032752	1	AS1	37,05



Metallisch dichtende Verschraubung mit Innengewinde

Referenz	Beschreibung	SAP	St./☞	RBG	€/St.
DN 16	½" IG für DN 16	3032756	1	AS1	24,70
DN 16	¾" IG für DN 16	3032753	1	AS1	27,58
DN 20	¾" IG für DN 20	3032754	1	AS1	28,21
DN 20	1" IG für DN 20	3032757	1	AS1	35,39
DN 25	1" IG für DN 25	3032755	1	AS1	53,54



Metallisch dichtende Doppelkupplung

Referenz	Beschreibung	SAP	St./☞	RBG	€/St.
DN 16	Doppelkupplung DN 16	3032744	1	AS1	40,99
DN 20	Doppelkupplung DN 20	3032745	1	AS1	44,85
DN 25	Doppelkupplung DN 25	3032746	1	AS1	67,78



Übergangsstück mit Klemmring

Referenz	Beschreibung	SAP	St./☞	RBG	€/St.
DN 16	DN 16 x Klemmring 15 mm	3032763	1	AS1	29,33
DN 16	DN 16 x Klemmring 18 mm	3028952	1	AS1	30,77
DN 16	DN 16 x Klemmring 22 mm	3032761	1	AS1	30,77
DN 20	DN 20 x Klemmring 18 mm	3032759	1	AS1	35,39
DN 20	DN 20 x Klemmring 22 mm	3032762	1	AS1	35,39
DN 25	DN 25 x Klemmring 22 mm	3032760	1	AS1	55,09



Übergangsstück mit Stutzen

Referenz	Beschreibung	SAP	St./☞	RBG	€/St.
DN 16	DN 16 x 18 mm Stutzen	3032766	1	AS1	44,58
DN 16	DN 16 x 22 mm Stutzen	3032764	1	AS1	40,20
DN 20	DN 20 x 22 mm Stutzen	3032765	1	AS1	52,97

AEROLINE®

inox rapid classic

VORISOLIERTE EINZELLEITUNGEN ZUR VERROHRUNG VON SOLARANLAGEN MIT POLYOLEFIN-SCHUTZFOLIE

TECHNISCHE ANGABEN

UMMANTELUNG

MATERIAL Polyolefine-Folie

EDELSTAHL-WELLROHR

MATERIAL Werkstoff Nr. 1.4404 (AISI 316L)

MAXIMAL ZULÄSSIGER DN 16: 11 bar DN 32: 6 bar
BETRIEBSDRUCK BEI 200 °C DN 20: 11 bar DN 40: 4,9 bar
DN 25: 10 bar

DÄMMSTOFF AUS EPDM

MATERIAL Leichter, flexibler, geschlossenzelliger, synthetischer Kautschuk
Keine Versprödung von Kupfer- und Edelstahlleitungen (DIN 1988 Teil 200)
Abmessungen und Toleranzen in Anlehnung an DIN EN 14304

WÄRMELEITFÄHIGKEIT 0,036 W/mK bei 0 °C
0,038 W/mK bei 40 °C

BRANDVERHALTEN Euroklasse E (DIN EN 13501-1)

TEMPERATUREINSATZBEREICH +150 °C (kurzfristig bis +175 °C)
(EN 14707)



AEROLINE® | inox rapid classic

Referenz	SAP	m/📦	RBG	€/m	
DN 16					
16 x 13 / 10 m	3032601	10	AR3	25,47	50
16 x 13 / 25 m	3032602	25	AR3	23,00	50
16 x 13 / 50 m	3032603	50	AR3	23,00	50
16 x 25 / 10 m	3032604	10	AR3	34,06	100
16 x 25 / 25 m	3032605	25	AR3	31,15	100
16 x 25 / 50 m	3032606	50	AR3	31,15	100
DN 20					
20 x 13 / 10 m	3032607	10	AR3	29,69	50
20 x 13 / 25 m	3032609	25	AR3	26,78	50
20 x 13 / 50 m	3032610	50	AR3	26,78	50
20 x 25 / 10 m	3032611	10	AR3	37,11	100
20 x 25 / 25 m	3032613	25	AR3	34,20	100
20 x 25 / 50 m	3032614	50	AR3	34,20	100
DN 25					
25 x 19 / 5 m	3053313	5	AR3	41,54	50
25 x 19 / 10 m	3032616	10	AR3	38,42	50
25 x 19 / 25 m	3032618	25	AR3	34,78	50
25 x 19 / 50 m	3032619	50	AR3	34,78	50
DN 32					
32 x 19 / 5 m	3053314	5	AR3	56,26	50
32 x 19 / 10 m	3032651	10	AR3	53,12	50
32 x 19 / 25 m	3032654	25	AR3	49,34	50
DN 40					
40 x 25 / 5 m	3053315	5	AR3	81,04	50
40 x 25 / 10 m	3032688	10	AR3	78,59	50
40 x 25 / 25 m	3032689	25	AR3	75,97	50

Erfüllt folgende Anforderungen: 50 50% GEG 100 100% GEG

AEROLINE®

inox rapid pro

VORISOLIERTE EINZELLEITUNGEN ZUR VERROHRUNG VON SOLARANLAGEN MIT ROBUSTEM MONTAGE- UND OBERFLÄCHENSCHUTZ. IDEAL FÜR DEN AUSSENEINSATZ!

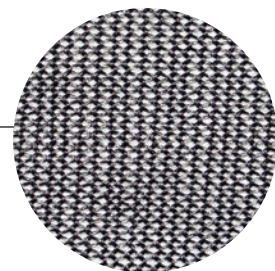
TECHNISCHE ANGABEN

UMMANTELUNG

MATERIAL Montageschutz aus robustem Polyester-/Edelstahldraht-Gewebe
Sehr gute Ozonresistenz, UV-beständig

EDELSTAHL-WELLROHR

MATERIAL Werkstoff Nr. 1.4404 (AISI 316L)
TEMPERATUREINSATZBEREICH -270 °C bis 600 °C
MAXIMAL ZULÄSSIGER BETRIEBSDRUCK BEI 200 °C DN 16: 11 bar
DN 20: 11 bar



DÄMMSTOFF AUS EPDM

MATERIAL Leichter, flexibler, geschlossenzelliger, synthetischer Kautschuk; PVC- und FCKW-frei (gemäß gesetzl. Vorschriften). Keine Versprödung von Kupfer- und Edelstahlleitungen (DIN 1988 Teil 200)
Abmessungen und Toleranzen in Anlehnung an DIN EN 14304
TEMPERATUREINSATZBEREICH Bis 150 °C; kurzzeitig bis 175 °C (Stillstandstemperatur von Kollektoren)
WÄRMELEITFÄHIGKEIT 0,036 W/mK bei 0 °C
0,038 W/mK bei 40 °C
BRANDVERHALTEN Euroklasse E (DIN EN 13501-1)



AEROLINE®

inox rapid pro

Referenz	SAP	m/📦	RBG	€/m	
DN 16					
16 x 13 / 10 m	3032236	10	AR3	41,48	50
16 x 13 / 25 m	3032237	25	AR3	36,97	50
16 x 13 / 50 m	3032238	50	AR3	36,97	50
16 x 25 / 10 m	3032261	10	AR3	55,89	100
16 x 25 / 25 m	3032262	25	AR3	51,52	100
16 x 25 / 45 m	3032263	45	AR3	51,52	100
DN 20					
20 x 13 / 10 m	3032244	10	AR3	44,25	50
20 x 13 / 25 m	3032246	25	AR3	40,46	50
20 x 13 / 50 m	3032247	50	AR3	40,46	50
20 x 25 / 10 m	3032264	10	AR3	58,80	100
20 x 25 / 25 m	3032266	25	AR3	54,43	100
20 x 25 / 45 m	3032267	45	AR3	54,43	100

Erfüllt folgende Anforderungen: 50 50 % GEG 100 100 % GEG

AEROLINE®

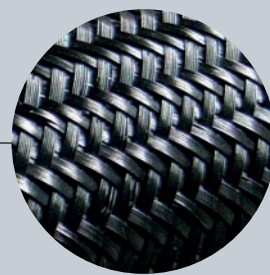
inox rapid progs

VORISOLIERTE EINZELLEITUNGEN ZUR VERROHRUNG
VON SOLARANLAGEN MIT ROBUSTEM MONTAGE- UND
OBERFLÄCHENSCHUTZ. IDEAL FÜR DEN AUSSENEINSATZ!

TECHNISCHE ANGABEN

UMMANTELUNG

MATERIAL	Polyester-Geflecht
UV-BESTÄNDIGKEIT	Ausgezeichnet
OZON-BESTÄNDIGKEIT	Ausgezeichnet



EDELSTAHL-WELLROHR

MATERIAL	Werkstoff Nr. 1.4404 (AISI 316L)
MAXIMAL ZULÄSSIGER BETRIEBSDRUCK BEI 200 °C	DN 25: 10 bar DN 32: 6 bar DN 40: 4,9 bar

DÄMMSTOFF AUS EPDM

MATERIAL	Leichter, flexibler, geschlossenzelliger, synthetischer Kautschuk Keine Versprödung von Kupfer- und Edelstahlleitungen (DIN 1988 Teil 200) Abmessungen und Toleranzen in Anlehnung an DIN EN 14304
WÄRMELEITFÄHIGKEIT	0,036 W/mK bei 0 °C 0,038 W/mK bei 40 °C
TEMPERATUREINSATZBEREICH (EN 14707)	+150 °C (kurzfristig bis +175 °C)
BRANDVERHALTEN	Euroklasse E (DIN EN 13501-1)



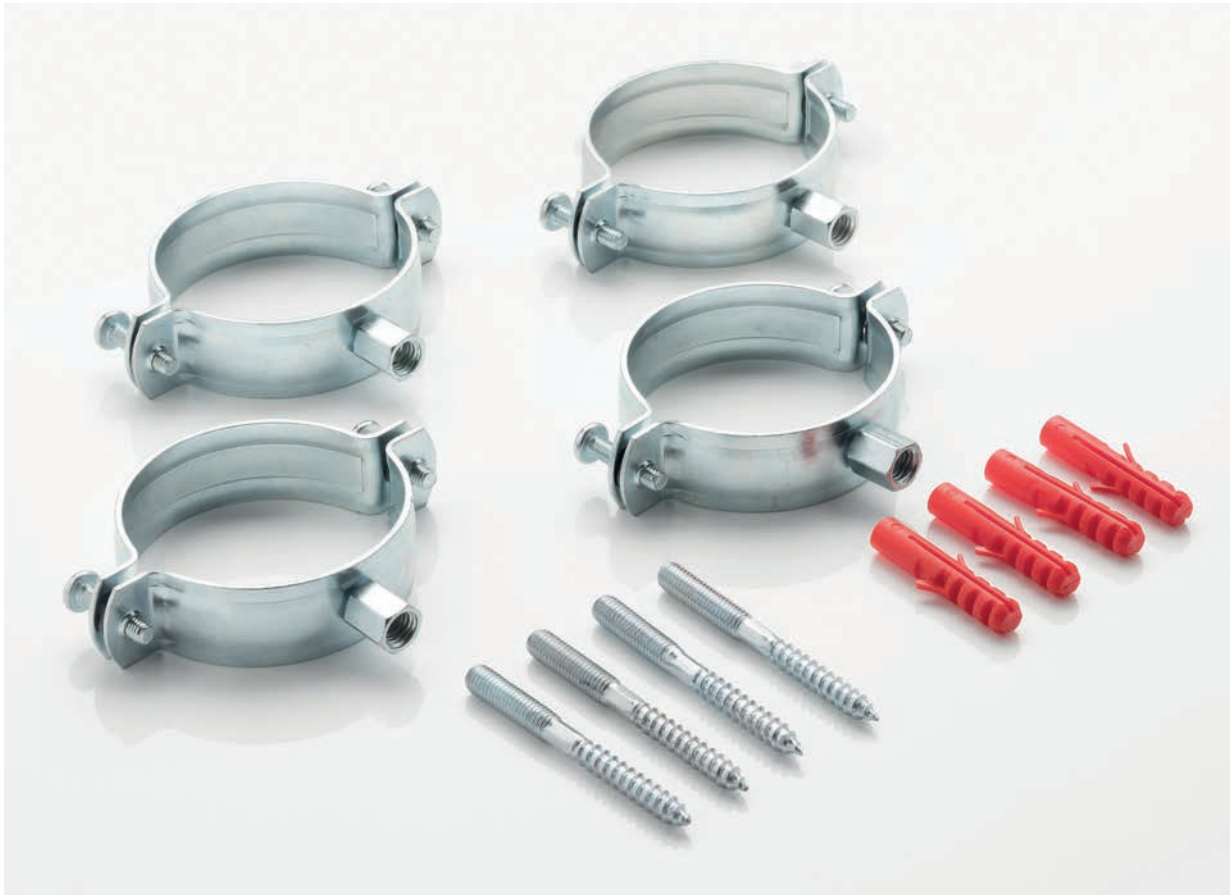
AEROLINE®

inox rapid progs


Referenz	SAP	m/☞	RBG	€/m	
DN 25					
25 x 19 / 5 m	3053138	5	AR3	57,23	50
25 x 19 / 10 m	3032250	10	AR3	53,70	50
25 x 19 / 25 m	3032251	25	AR3	52,25	50
25 x 38 / 5 m	3053316	5	AR3	94,61	100
25 x 38 / 10 m	3032253	10	AR3	94,46	100
25 x 38 / 25 m	3032254	25	AR3	93,00	100
DN 32					
32 x 19 / 5 m	3053317	5	AR3	77,34	50
32 x 19 / 10 m	3032255	10	AR3	76,99	50
32 x 19 / 25 m	3032256	25	AR3	76,26	50
32 x 38 / 5 m	3053318	5	AR3	106,24	100
32 x 38 / 10 m	3032257	10	AR3	106,10	100
32 x 38 / 25 m	3032258	25	AR3	104,65	100
DN 40					
40 x 25 / 5 m	3053319	5	AR3	99,28	50
40 x 25 / 10 m	3032259	10	AR3	98,82	50
40 x 25 / 25 m	3032260	25	AR3	97,37	50

Erfüllt folgende Anforderungen: 50 50% GEG 100 100% GEG

ZUBEHÖR – AEROLINE® inox rapid pro gs



Montageschellen

Referenz	Beschreibung	SAP	St./ 	RBG	€/Set
Ø 85 mm für DN 32-19 mm	4 Montageschellen 4 Stockschrauben M8 x 80 4 Dübel S10	3035469	1	AS2	19,33
Ø 110 mm für DN 25-38 mm/ DN 40-25 mm	4 Montageschellen 4 Stockschrauben M8 x 80 4 Dübel S10	3032268	1	AS2	27,16
Ø 126 mm für DN 32-38 mm	4 Montageschellen 4 Stockschrauben M8 x 80 4 Dübel S10	3052372	1	AS2	34,00

Lieferzeit: 2-7 Arbeitstage ab Werk (gilt für alle Referenzen)





E

L

I

N

E

R

O

L

I

N



VERROHRUNGSSYSTEM FÜR AUSSEN AUFGESTELLTE LUFT-/WASSER- WÄRMEPUMPEN; ZUR VERROHRUNG IM ERDREICH.

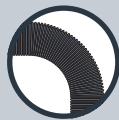
- Modulares Komplett-System
- Doppelter Schutz vor Wassereintritt durch doppelwandigen Rohraufbau
- Wechsel-Einsätze für bis zu 2 Steuer- und Fühlerleitungen (5-17 mm) mit Steckern (bis 45 mm Durchmesser)
- Optimale Wärmedämmung und damit bessere Energieausbeute
- Integrierte Festlagerung der Edelstahl-Wellrohre
- Auch für Wärmepumpen mit reversibler Betriebsweise (Kühlfunktion) geeignet

AEROLINE®

inox terra

AEROLINE® inox terra bietet ein absolut durchdachtes, einfach und schnell zu verlegendes Komplettsystem für die Wärmepumpen-Verrohrung mit pfiffigen Detaillösungen. Integrierte Leerrohre und Zugschnur ermöglichen problemlose Durchführung der Kabel.

DIE HIGHLIGHTS AUF EINEN BLICK:



BIEGERADIEN

Engster Biegeradius 50 cm.



KABELEINFÜHRUNG

Integration von herstellerspezifischen Steuer-,
Fühlerleitungen und Elektro-Lastleitungen.



LÄNGENDEHNUNG

Festlagerung der Edelstahl-
Wellrohre für die integrierte
Längenkompensation.

Kein externes Festlager
erforderlich bei Verwendung
des Mantelrohr-Abdichtsets.



ENERGIEEINSPARUNG

Durch optimierte Dämmstoffgeometrie
und niedrigste Wärmeleitfähigkeit
werden die Wärmeverluste auf ein
Minimum reduziert.



ABDICHTUNG

Optimale Gebäudedichtigkeit
(15 m WS gegen Wasser).



TRANSPORT

Kleinste Packmaße.



TAUWASSERSCHUTZ/ LUFTDICHTHEIT

Kein Feuchteintrag durch
Luftaustausch (Tauwasser).
Luft eintrag und Kamineffekt
werden vermieden
(Blowerdoor-Test geeignet)



AEROLINE®

inox terra

DIE LÖSUNG FÜR DIE PERFEKTE VERROHRUNG VON LUFT-/
WASSER- UND SOLE-/WASSER-WÄRMEPUMPEN IM ERDREICH

TECHNISCHE ANGABEN

MANTELROHR

MATERIAL	Doppelwandiges Kabelschutzrohr aus PE-HD mit glatter Innenwand
RINGSTEIFIGKEIT	Ringsteifigkeit nach DIN 16961, SR24 $\geq 16,0$ kN/m ²
AUSSENDURCHMESSER	200 mm
MINIMALER BIEGERADIUS	50 cm

EDELSTAHL-WELLROHR

MATERIAL	Werkstoff Nr. 1.4404 (AISI 316L)
MAXIMAL ZULÄSSIGER	DN 32: 6,5 bar
BETRIEBSDRUCK BEI 95 °C	DN 40: 5,8 bar

ELEKTRO-INSTALLATIONSROHR 32

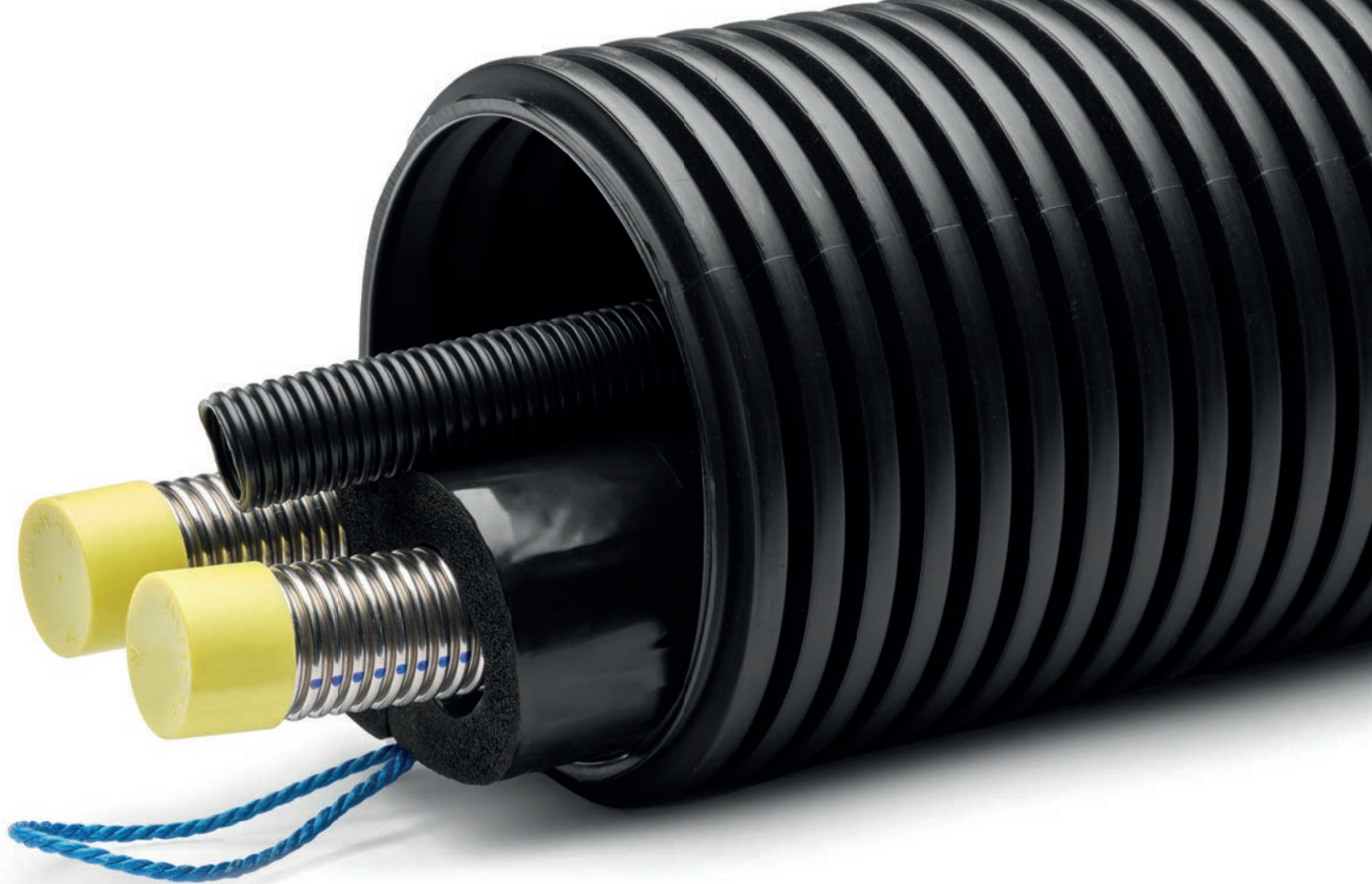
Ø INNEN	25 mm (DIN EN 50086): für Steuer-, Fühler- oder Elektro-Lastleitung
---------	---

DÄMMSTOFF AUS EPDM

MATERIAL	Leichter, flexibler, geschlossenzelliger, synthetischer Kautschuk. Keine Versprödung von Kupfer- und Edelstahlleitungen (DIN 1988 Teil 200) Abmessungen und Toleranzen in Anlehnung an DIN EN 14304 DN 32: VL 25 mm / RL 19 mm DN 40: VL 19 mm / RL 19 mm
WÄRMELEITFÄHIGKEIT	0,036 W/mK bei 0 °C 0,038 W/mK bei 40 °C
BRANDVERHALTEN	Euroklasse E (DIN EN 13501-1)

ENTHALTENES ZUBEHÖR

BIEGEHILFE	Gurtband zur einfacheren Herstellung eines feststehenden Bogens
TRASSENWARNDBAND	Je ein gelbes und rotes Trassenwarnband (Stromkabel / Heizleitung)

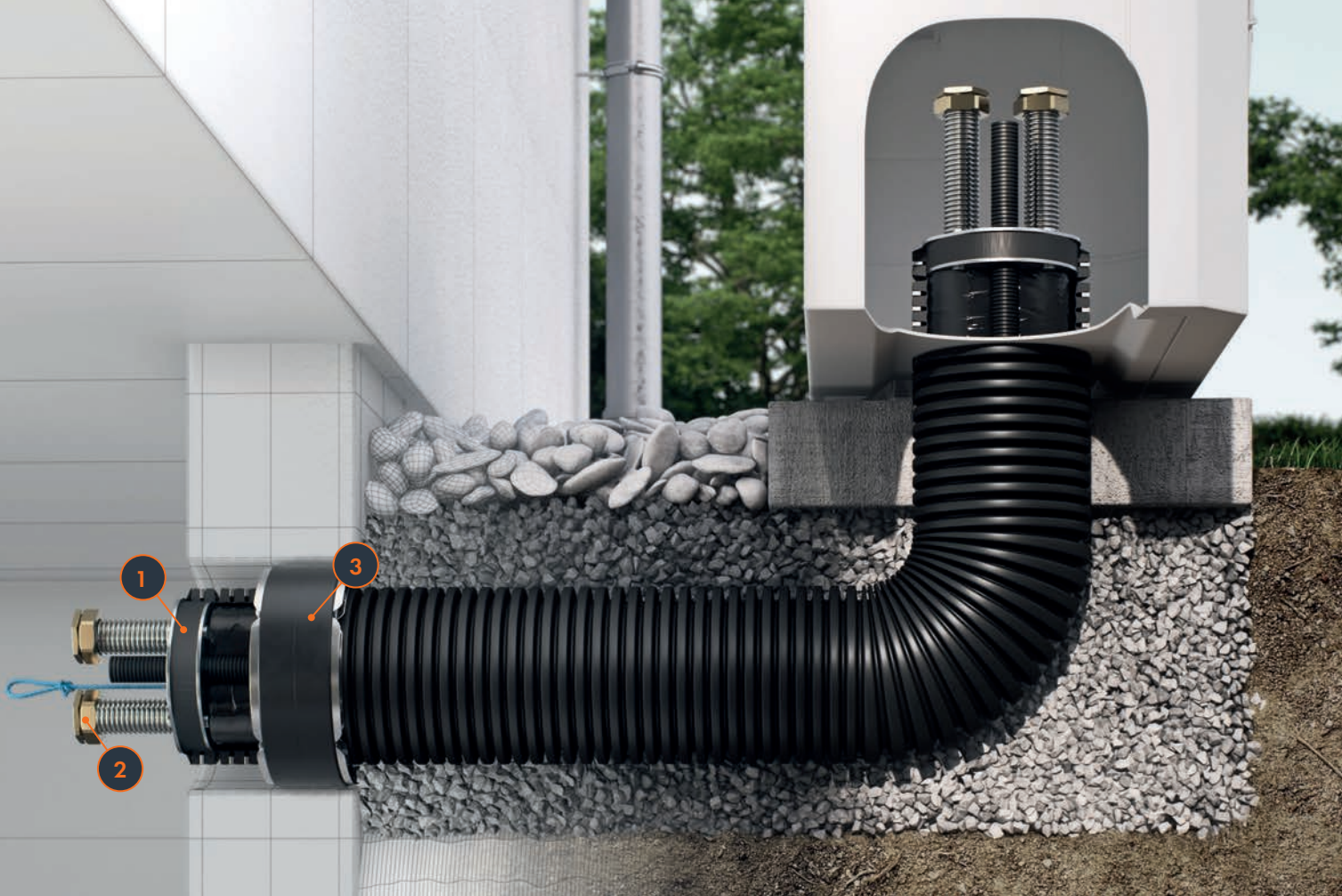


AEROLINE®

inox terra

Referenz	SAP	m/🚚	RBG	€/m
DN 32				
DN 32, Länge 5 m	3032659	5	AR4	176,69
DN 32, Länge 7,5 m	3032660	7,5	AR4	174,50
DN 32, Länge 10 m	3032661	10	AR4	173,78
DN 32, Länge 12 m	3032662	12	AR4	172,32
DN 32, Länge 14 m	3032663	14	AR4	171,59
DN 32, Länge 17,5 m	3032664	17,5	AR4	170,87
DN 32, Länge 20 m	3032665	20	AR4	170,14
DN 32, Länge 25 m	3032666	25	AR4	169,41
DN 40				
DN 40, Länge 5 m	3032693	5	AR4	210,16
DN 40, Länge 7,5 m	3032694	7,5	AR4	206,53
DN 40, Länge 10 m	3032695	10	AR4	205,80
DN 40, Länge 12 m	3032696	12	AR4	205,07
DN 40, Länge 14 m	3032697	14	AR4	204,34
DN 40, Länge 17,5 m	3032698	17,5	AR4	203,61

Lieferzeit: 2-7 Arbeitstage ab Werk (gilt für alle Referenzen)



ZUBEHÖR – AEROLINE® inox terra



Mantelrohr Abdichtset

Beschreibung

Für den luft- und wasserdichten Verschluss des Mantelrohres und der Festlagerung der Edelstahlwellrohre.

Inhalt: 1 Mantelrohr-Abdichtset aus Edelstahl und EPDM-Gummi mit je 5 Wechseleinsätzen für herstellersiz. Steuer- und Fühlerleitungen; 1 Stützring

Referenz	SAP	St./📦	RBG	€/Set
DN 32	3032658	1	AS5	464,27
DN 40	3032692	1	AS5	470,10



Verschraubungssatz

Beschreibung

Für den wärmepumpen- und heizungsseitigen Anschluss.

Inhalt: 1 Doppelnippel 4 Dichtungen 4 Klemmscheiben
4 Überwurfmutter 1 Karoseriescheibe

Referenz	SAP	St./📦	RBG	€/Set
DN 32	3032153	1	AS1	100,22
DN 40	3032154	1	AS1	190,60

ZUBEHÖR – AEROLINE® inox terra

3



Mauerwerk Abdichtset

Beschreibung

für die luft- und wasserdichte Abdichtung des Mantelrohres gegen das Mauerwerk. Zum Einsetzen in geeignete Futterrohre oder Kernbohrungen. Bis 1,5 bar dicht gegen drückendes Wasser.

Inhalt: Dichteinsatz aus Edelstahl und EPDM-Gummi; 5 Clippinge aus Edelstahl für Mantelrohr 200 mm (Kernlochbohrung 250 mm)

Referenz	SAP	St./📦	RBG	€/Set
DN 32/40	3032583	1	AS5	493,40

Doppelnippel

Beschreibung

1½" x 1½" für DN 32 / 2" x 2" für DN 40



Referenz	SAP	St./📦	RBG	€/St.
1½" x 1½"	3032929	1	AS1	21,72
2" x 2"	3032930	1	AS1	43,62

Reduziernippel

Beschreibung

Aussengewinde



Referenz	SAP	St./📦	RBG	€/St.
1½" x 1¼" AG	3032969	1	AS1	31,37
2" x 1½" AG	3032970	1	AS1	36,63

Reduzierstück

Beschreibung

Aussengewinde/Innengewinde



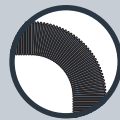
Referenz	SAP	St./📦	RBG	€/St.
1½" AG x 1¼" IG	3032973	1	AS1	29,62
2" AG x 1½" IG	3032974	1	AS1	27,87

AEROLINE®

pex terra

AEROLINE® pex terra bietet ein absolut durchdachtes, einfach und schnell zu verlegendes Komplettsystem für die Wärmepumpen-Verrohrung mit pfiffigen Detaillösungen.

DIE HIGHLIGHTS AUF EINEN BLICK:



BIEGERADIEN

Engster Biegeradius 42,5 cm.



ENERGIEEINSPARUNG

Durch optimierte Dämmstoffgeometrie und niedrigste Wärmeleitfähigkeit werden die Wärmeverluste auf ein Minimum reduziert.



TRANSPORT

Kleinste Packmaße.



ABDICHTUNG

Optimale Gebäudedichtigkeit (15 m WS gegen Wasser).



KABELEINFÜHRUNG

Integration von herstellerspezifischen Steuer-, Fühlerleitungen und Elektro-Lastleitungen.



AEROLINE®

pex terra

**DIE LÖSUNG FÜR DIE PERFEKTE VERROHRUNG VON LUFT-/
WASSER- UND SOLE-/WASSER-WÄRMEPUMPEN IM ERDREICH**

TECHNISCHE ANGABEN

MANTELROHR

MATERIAL	Doppelwandiges Kabelschutzrohr aus PE-HD mit glatter Innenwand
RINGSTEIFIGKEIT	Ringsteifigkeit nach DIN 16961, SR24 $\geq 16,0$ kN/m ²
AUSSENDURCHMESSER	160 mm
MINIMALER BIEGERADIUS	42,5 cm

MEDIUMROHR

MATERIAL	PE-Xa
VERNETZUNGSGRAD	≥ 70 % (EN ISO 15875)
SAUERSTOFFDICHTHEIT	gem. DIN 4726
TEMPERATURBEREICH	bis 90 °C
MAXIMAL ZULÄSSIGER BETRIEBSDRUCK BEI 95 °C	6 bar
LÄNGENAUSDEHNUNGSKOEFFIZIENT	bei 20 °C: $1,4 \cdot 10^{-4}$ 1/k bei 100 °C: $2,05 \cdot 10^{-4}$ 1/k

ELEKTRO-INSTALLATIONSROHR 32

Ø INNEN	25 mm (DIN EN 50086) für Steuer-, Fühler- oder Elektro-Lastleitung
---------	---

DÄMMSTOFF AUS POLYETHYLEN

MATERIAL	Flexibler Dämmstoff aus geschäumtem, geschlossenzelligem Polyethylen mit einem Anteil von mindestens 30 % recycelten Rohstoffen Abmessungen und Toleranzen in Anlehnung an DIN EN 14303 PEX 25 / PEX 32: 20 mm PEX 40: 13 mm
WÄRMELEITFÄHIGKEIT	0,036 W/mK bei 0 °C 0,040 W/mK bei 40 °C
BRANDVERHALTEN	C _t -s1,d0 (DIN EN 13501-1)



AEROLINE®

pex terra

Referenz	SAP	m/📦	RBG	€/m
PEX 25 x 2,3				
PEX 25, Länge 3 m	3052800	3	AR4	113,61
PEX 25, Länge 5 m	3052801	5	AR4	88,46
PEX 25, Länge 7,5 m	3052802	7,5	AR4	85,43
PEX 25, Länge 10 m	3052803	10	AR4	83,07
PEX 25, Länge 12 m	3052804	12	AR4	82,64
PEX 25, Länge 14 m	3052805	14	AR4	81,70
PEX 25, Länge 17,5 m	3052806	17,5	AR4	81,19
PEX 25, Länge 20 m	3052807	20	AR4	79,90
PEX 25, Länge 25 m	3052808	25	AR4	78,98
PEX 32 x 2,9				
PEX 32, Länge 3 m	3052809	3	AR4	117,03
PEX 32, Länge 5 m	3052810	5	AR4	91,77
PEX 32, Länge 7,5 m	3052811	7,5	AR4	88,70
PEX 32, Länge 10 m	3052812	10	AR4	86,39
PEX 32, Länge 12 m	3052813	12	AR4	85,86
PEX 32, Länge 14 m	3052814	14	AR4	84,98
PEX 32, Länge 17,5 m	3052815	17,5	AR4	84,42
PEX 32, Länge 20 m	3052816	20	AR4	83,85
PEX 32, Länge 25 m	3052817	25	AR4	82,20
PEX 40 x 3,7				
PEX 40, Länge 3 m	3052818	3	AR4	122,41
PEX 40, Länge 5 m	3052819	5	AR4	96,97
PEX 40, Länge 7,5 m	3052820	7,5	AR4	93,94
PEX 40, Länge 10 m	3052821	10	AR4	91,49
PEX 40, Länge 12 m	3052822	12	AR4	91,01
PEX 40, Länge 14 m	3052823	14	AR4	90,60
PEX 40, Länge 17,5 m	3052824	17,5	AR4	89,61
PEX 40, Länge 20 m	3052825	20	AR4	88,97
PEX 40, Länge 25 m	3052826	25	AR4	87,30

Lieferzeit: 2-7 Arbeitstage ab Werk (gilt für alle Referenzen)

ZUBEHÖR – AEROLINE® pex terra



1



Gummi-Endkappe

Beschreibung				
Für den sauberen Abschluss des Mantelrohres.				
Referenz	SAP	St./☞	RBG	€/St.
PEX 25 x 2,3 / PEX 32 x 2,9 / PEX 40 x 3,7	3053269	1	AS5	42,64

2



Fitting mit Außengewinde

Beschreibung				
PEX 25 x 1" AG	PEX 32 x 1" AG	PEX 40 x 1 1/4" AG		
Referenz	SAP	St./☞	RBG	€/St.
PEX 25 x 2,3	3053320	1	AS1	43,58
PEX 32 x 2,9	3046537	1	AS1	37,23
PEX 40 x 3,7	3053321	1	AS1	39,25

ZUBEHÖR – AEROLINE® pex terra

3



Mauerwerk Abdichtset

Beschreibung

Für die luft- und wasserdichte Abdichtung des Mantelrohres gegen das Mauerwerk. Zum Einsetzen in geeignete Futterrohre oder Kernbohrungen. Bis 1,5 bar dicht gegen drückendes Wasser.

Inhalt: Dichteinsatz aus Edelstahl und EPDM-Gummi; 5 Clipringe aus Edelstahl für Mantelrohr 160 mm (Kernlochbohrung 200 mm)

Referenz	SAP	St./📦	RBG	€/Set
PEX 25 x 2,3 / PEX 32 x 2,9 / PEX 40 x 3,7	3032582	1	AS5	464,27

4



Fixpunkt-Schelle

Beschreibung

PE-Xa Mediumrohre unterliegen thermischen Längenveränderungen. Es müssen Festpunkte gesetzt werden, um mögliche Auswirkungen thermischer Schrumpfung/Dehnung auf die nachgelagerte Installation zu vermeiden. Mit der praktischen Doppelschelle lassen sich Vor- und Rücklauf mit einer Schelle fixieren.

Referenz	SAP	St./📦	RBG	€/St.
PEX 25 x 2,3	3053322	1	AS5	131,25
PEX 32 x 2,9	3046320	1	AS5	131,84
PEX 40 x 3,7	3053323	1	AS5	132,48



Übergangsstück

Beschreibung

Für Außen- und Innengewinde

Referenz	SAP	St./📦	RBG	€/St.
1"IG x 1¼"AG	3032967	1	AS1	16,55
1¼"IG x 1½"AG	3032973	1	AS1	29,62

ZUBEHÖR – AEROLINE® pex terra



Biegehilfe

Beschreibung				
Gurtband zur einfacheren Herstellung eines feststehenden Bogens				
Referenz	SAP	St./📦	RBG	€/St.
PEX 25 x 2,3 / PEX 32 x 2,9 / PEX 40 x 3,7	3036424	1	AS5	13,91



Brunnen Schaum

Beschreibung				
Brunnen Schaum zum Ausschäumen des Mantelrohrs				
Referenz	SAP	St./📦	RBG	€/St.
750 ml	3036428	1	AS5	29,44



Trassenwarnband

Beschreibung				
Je 11 / 20 / 25 m rotes und gelbes Trassenwarnband				
Referenz	SAP	St./📦	RBG	€/Set
11 m	3036406	1	AS5	10,83
20 m	3036407	1	AS5	15,26
25 m	3036408	1	AS5	17,61

AEROLINE®

pex pro gs

FÜR AUSSEN AUFGESTELLTE LUFT-/WASSER-WÄRMEPUMPEN
ZUR INSTALLATION IM BAUSEITS VERLEGTE KEGELROHR

TECHNISCHE ANGABEN

UMMANTELUNG

MATERIAL Polyester-Geflecht

MEDIUMROHRE

MATERIAL Vernetztes PE-Xa
VERNETZUNGSGRAD $\geq 70\%$ (EN ISO 15875)
SAUERSTOFFDICHTHE gem. DIN 4726
MAXIMAL ZULÄSSIGER BETRIEBSDRUCK BEI 95 °C 6 bar

ELEKTRO-INSTALLATIONSROHRE

32 \varnothing innen 25 mm
20 \varnothing innen 14 mm

DÄMMSTOFF AUS POLYETHYLEN

MATERIAL Flexibler Dämmstoff aus geschäumtem, geschlossenzelligem Polyethylen mit einem Anteil von mindestens 30 % recycelten Rohstoffen.
Abmessungen und Toleranzen in Anlehnung an DIN EN 14303
PEX 25 / PEX 32: 20 mm
PEX 40: 13 mm

WÄRMELEITFÄHIGKEIT 0,036 W/mK bei 0 °C
0,040 W/mK bei 40 °C

BRANDVERHALTEN C₁-s1,d0 (DIN EN 13501-1)



AEROLINE®

pex pro gs

Referenz	SAP	m/📦	RBG	€/m
PEX 25 x 2,3				
PEX 25, Länge 3 m	3053037	3	AR4	86,29
PEX 25, Länge 5 m	3053038	5	AR4	78,93
PEX 25, Länge 7,5 m	3053039	7,5	AR4	75,57
PEX 25, Länge 10 m	3053040	10	AR4	72,34
PEX 25, Länge 12 m	3053041	12	AR4	69,12
PEX 25, Länge 14 m	3053042	14	AR4	65,99
PEX 25, Länge 17,5 m	3053043	17,5	AR4	62,82
PEX 25, Länge 20 m	3053045	20	AR4	62,19
PEX 25, Länge 25 m	3053046	25	AR4	61,85
PEX 32 x 2,9				
PEX 32, Länge 3 m	3053047	3	AR4	89,56
PEX 32, Länge 5 m	3053048	5	AR4	82,15
PEX 32, Länge 7,5 m	3053049	7,5	AR4	78,74
PEX 32, Länge 10 m	3053050	10	AR4	75,47
PEX 32, Länge 12 m	3053051	12	AR4	72,29
PEX 32, Länge 14 m	3053053	14	AR4	69,12
PEX 32, Länge 17,5 m	3053054	17,5	AR4	65,96
PEX 32, Länge 20 m	3053055	20	AR4	65,85
PEX 32, Länge 25 m	3053056	25	AR4	65,30
PEX 40 x 3,7				
PEX 40, Länge 3 m	3053057	3	AR4	95,29
PEX 40, Länge 5 m	3053058	5	AR4	87,69
PEX 40, Länge 7,5 m	3053059	7,5	AR4	84,22
PEX 40, Länge 10 m	3053060	10	AR4	80,90
PEX 40, Länge 12 m	3053061	12	AR4	77,73
PEX 40, Länge 14 m	3053062	14	AR4	74,51
PEX 40, Länge 17,5 m	3053063	17,5	AR4	71,34
PEX 40, Länge 20 m	3053064	20	AR4	71,24
PEX 40, Länge 25 m	3053065	25	AR4	70,95

Lieferzeit: 2-7 Arbeitstage ab Werk (gilt für alle Referenzen)

AEROLINE®

inox pro gs

FÜR AUSSEN AUFGESTELLTE LUFT-/WASSER-WÄRMEPUMPEN
ZUR INSTALLATION IM BAUSEITS VERLEGTES KG-ROHR

TECHNISCHE ANGABEN

UMMANTELUNG

MATERIAL	Polyester-Geflecht
UV-BESTÄNDIGKEIT	Ausgezeichnet
OZON-BESTÄNDIGKEIT	Ausgezeichnet

EDELSTAHL-WELLROHR

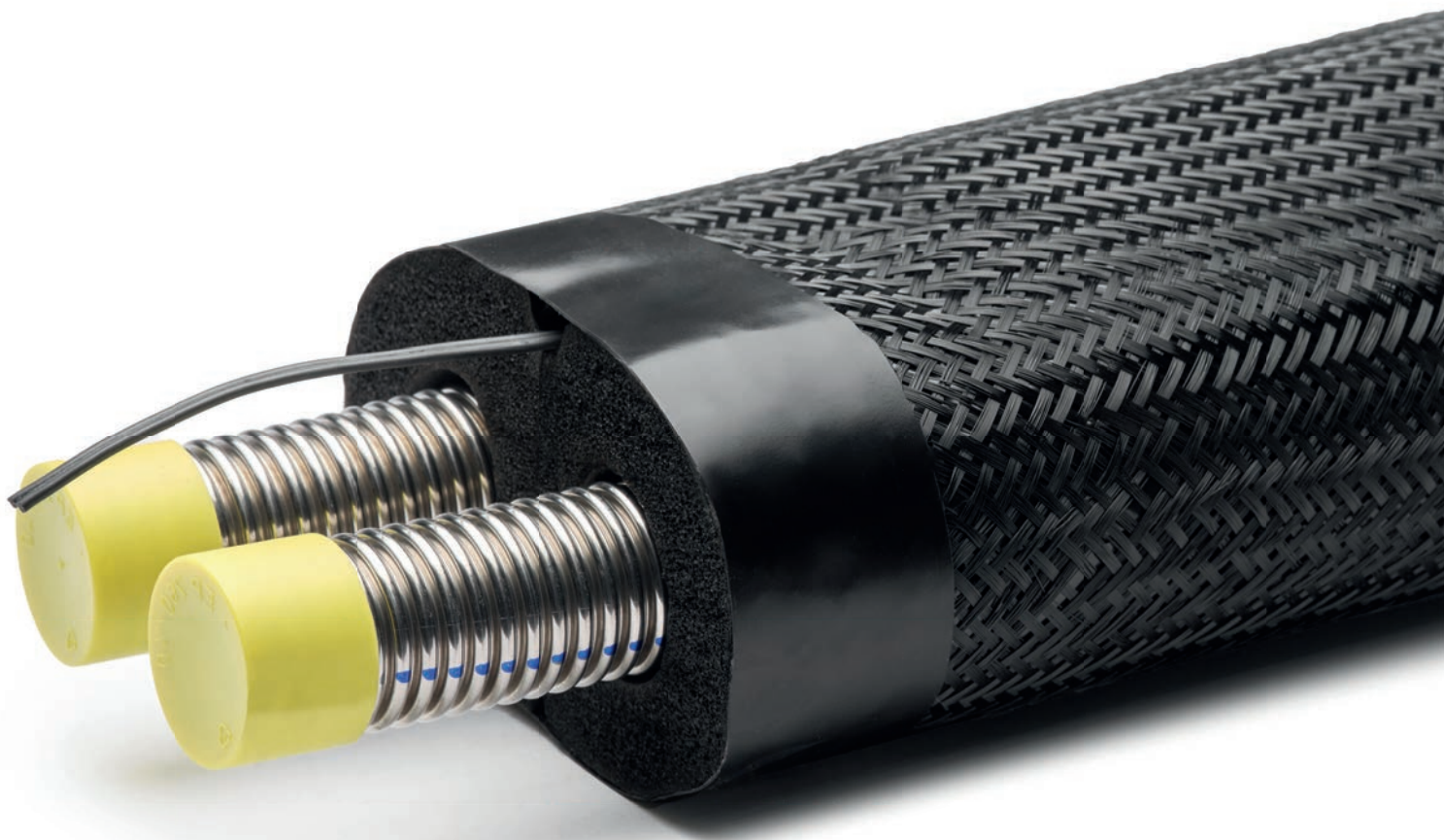
MATERIAL	Werkstoff Nr. 1.4404 (AISI 316L)
MAXIMAL ZULÄSSIGER BETRIEBSDRUCK BEI 95 °C	DN 25: 12 bar DN 32: 6,5 bar

SENSORLEITUNG

inox pro gs DN 32	2 x 0,75 mm ² VDE 7507
inox pro gs DN 25	3 x 0,75 mm ² VDE 0295, Silikon, Klasse 5

DÄMMSTOFF AUS EPDM

MATERIAL	Leichter, flexibler, geschlossenzelliger, synthetischer Kautschuk Keine Versprödung von Kupfer- und Edelstahlleitungen (DIN 1988 Teil 200) Abmessungen und Toleranzen in Anlehnung an DIN EN 14304
WÄRMELEITFÄHIGKEIT	0,036 W/mK bei 0 °C 0,038 W/mK bei 40 °C
BRANDVERHALTEN	Euroklasse E (DIN EN 13501-1)



AEROLINE® | inox progs

Referenz	SAP	m/📦	RBG	€/m	
DN 25					
25 x 25/10 m	3032769	10	AR2	95,18	100
25 x 25/15 m	3032770	15	AR2	94,46	100
25 x 25/20 m	3032771	20	AR2	93,73	100
25 x 25/25 m	3032772	25	AR2	93,00	100
25 x 25/50 m	3032773	50	AR2	92,27	100
DN 32					
32 x 25/10 m	3032774	10	AR2	157,04	
32 x 25/15 m	3032776	15	AR2	155,58	
32 x 25/20 m	3032777	20	AR2	154,86	
32 x 25/25 m	3032778	25	AR2	154,13	

Lieferzeit: 2-7 Arbeitstage ab Werk (gilt für alle Referenzen)

Erfüllt folgende Anforderungen: 100 100% GEG

AEROLINE®

inox connect 200

**ANSCHLUSSETS FÜR WANDNAH AUFGESTELLTE WÄRMEPUMPEN
200% GEG KONFORM FÜR AN AUSSENLUFT GRENZENDE
WÄRMEVERTEILUNGSLEITUNGEN**

TECHNISCHE ANGABEN

UMMANTELUNG

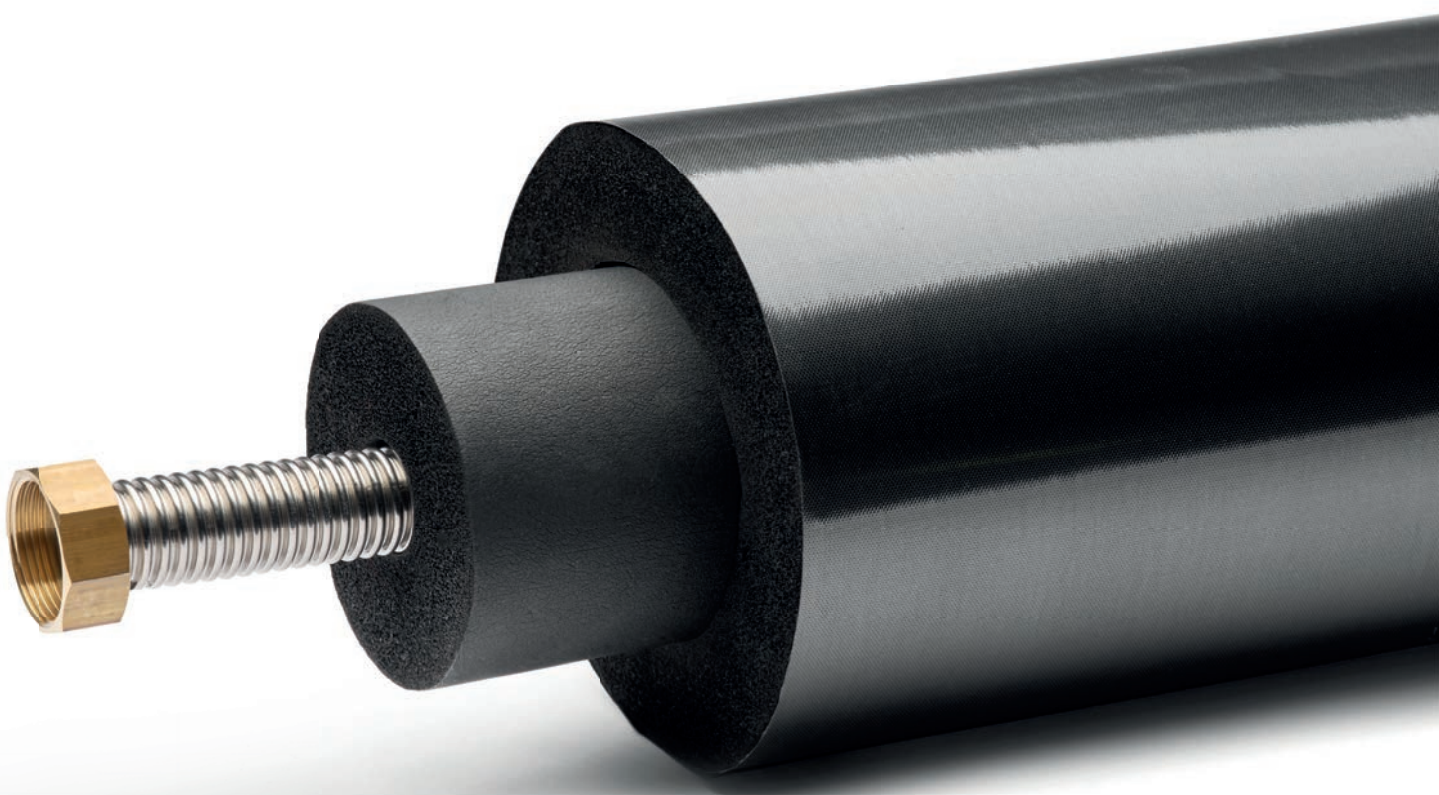
MATERIAL	Zusätzliche EPDM Isolierung mit Oberflächenschutz (200 % GEG)
UV-BESTÄNDIGKEIT	Ausgezeichnet
OZON-BESTÄNDIGKEIT	Ausgezeichnet

EDELSTAHL-WELLROHR

MATERIAL	Werkstoff Nr. 1.4404 (AISI 316L)
MAXIMAL ZULÄSSIGER	DN 25: 12 bar
BETRIEBSDRUCK BEI 95 °C	DN 32: 6,5 bar

DÄMMSTOFF AUS EPDM

MATERIAL	Leichter, flexibler, geschlossenzelliger, synthetischer Kautschuk Keine Versprödung von Kupfer- und Edelstahlleitungen (DIN 1988 Teil 200) Abmessungen und Toleranzen in Anlehnung an DIN EN 14304
WÄRMELEITFÄHIGKEIT	0,036 W/mK bei 0 °C 0,038 W/mK bei 40 °C
BRANDVERHALTEN	Euroklasse E (DIN EN 13501-1)



AEROLINE®

inox connect 200

Referenz	SAP	m/🚚	RBG	€/set	
DN 25					
25 x 76/1 m	3053309	2	AR4	233,00	200
25 x 76/1,3 m	3053310	2,6	AR4	283,36	200
DN 32					
32 x 76/1 m	3053311	2	AR4	283,84	200
32 x 76/1,3 m	3053312	2,6	AR4	323,52	200

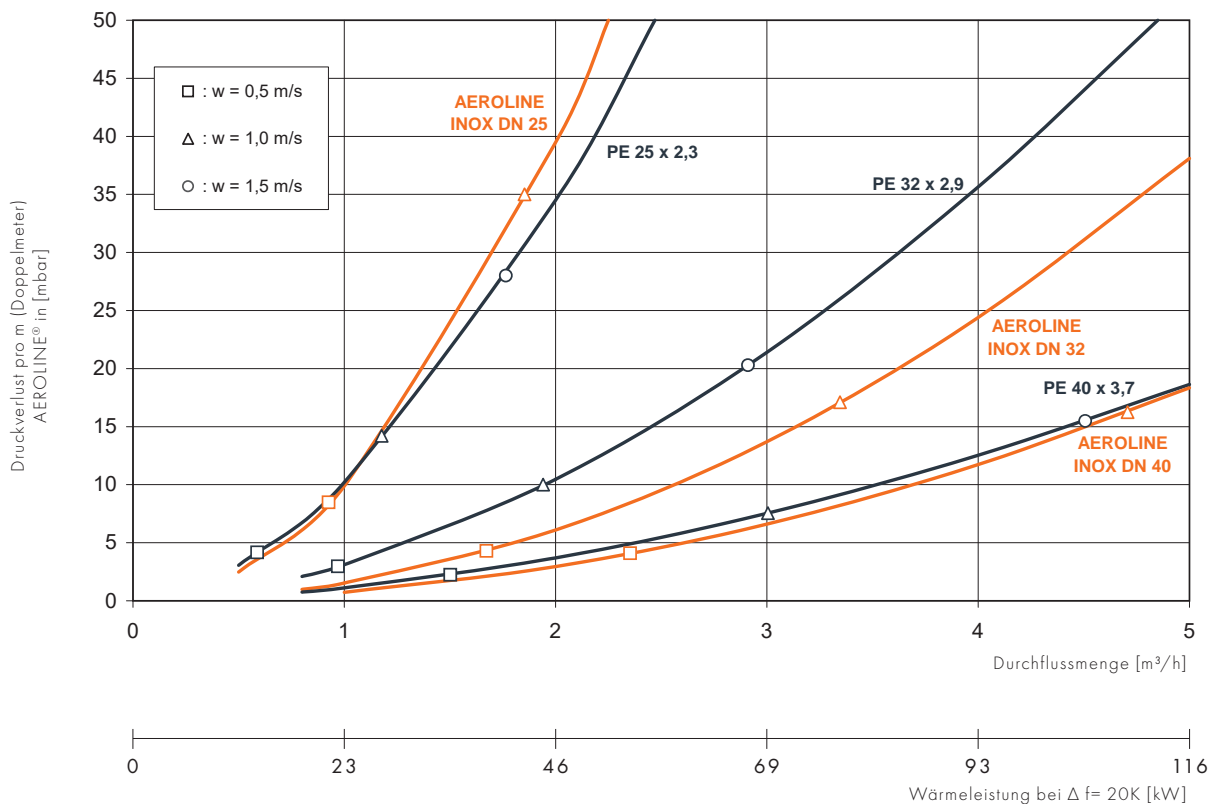


Lieferzeit: 2-7 Arbeitstage ab Werk (gilt für alle Referenzen)

Erfüllt folgende Anforderungen: 200 200 % GEG

DRUCKVERLUSTE

Die Diagramme gelten für 1 Doppelmeter gerade verlegter Rohrleitung, sowie Wasser bei einer Temperatur von 10 °C.



Relativer Druckverlustfaktor¹ für unterschiedliche Temperaturen und Gemische.

Medium-Temperatur	5°C	10°C	15°C	20°C	25°C	30°C	35°C	40°C	45°C	50°C
Druckverlust-Faktor für Wasser	1,04	1	0,97	0,94	0,91	0,89	0,86	0,83	0,82	0,8
Druckverlust-Faktor für Wasser-Tyfochor L-Gemisch 70/30	1,44	1,37	1,3	1,24	1,19	1,15	1,1	1,06	1,03	1

¹Quelle: Tyforop Chemie GmbH

AEROLINE®

inox rapid



AEROLINE®

inox rapid classic

**VERROHRUNGSSYSTEM ZUM ANSCHLUSS VON WANDNAH AUSSEN
AUFGESTELLTEN LUFT / WASSER-WÄRMEPUMPEN UND ZUR VERTEILUNG
VON SOLE ODER WASSER IM INNENBEREICH**

TECHNISCHE ANGABEN

UMMANTELUNG

MATERIAL Polyolefine-Folie

EDELSTAHL-WELLROHR

MATERIAL Werkstoff Nr. 1.4404 (AISI 316L)

MAXIMAL ZULÄSSIGER
BETRIEBSDRUCK BEI 95 °C DN 25: 12 bar
DN 32: 6,5 bar
DN 40: 5,8 bar

MINIMALER BIEGERADIUS 60 mm (DN 25) bzw 55 mm (DN 32 / DN 40)

DÄMMSTOFF AUS EPDM

MATERIAL Leichter, flexibler, geschlossenzelliger, synthetischer Kautschuk
Keine Versprödung von Kupfer- und Edelstahlleitungen (DIN 1988 Teil 200)
Abmessungen und Toleranzen in Anlehnung an DIN EN 14304

WÄRMELEITFÄHIGKEIT 0,036 W/mK bei 0 °C
0,038 W/mK bei 40 °C

BRANDVERHALTEN Euroklasse E (DIN EN 13501-1)

TEMPERATUREINSATZBEREICH +150 °C (kurzfristig bis +175 °C)
(EN 14707)



AEROLINE® | inox rapid classic

Referenz	SAP	m/📦	RBG	€/m	
DN 25					
25 x 19 / 5 m	3053313	5	AR3	41,54	50
25 x 19 / 10 m	3032616	10	AR3	38,42	50
25 x 19 / 25 m	3032618	25	AR3	34,78	50
25 x 19 / 50 m	3032619	50	AR3	34,78	50
DN 32					
32 x 19 / 5 m	3053314	5	AR3	56,26	50
32 x 19 / 10 m	3032651	10	AR3	53,12	50
32 x 19 / 25 m	3032654	25	AR3	49,34	50
DN 40					
40 x 25 / 5 m	3053315	5	AR3	81,04	50
40 x 25 / 10 m	3032688	10	AR3	78,59	50
40 x 25 / 25 m	3032689	25	AR3	75,97	50

Erfüllt folgende Anforderungen: 50 50 % GEG

AEROLINE®

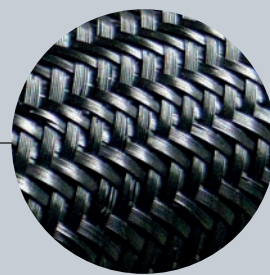
inox rapid progs

VERROHRUNGSSYSTEM ZUM ANSCHLUSS VON WANDNAH AUSSEN
AUFGESTELLTEN LUFT- / WASSER-WÄRMEPUMPEN UND ZUR
VERTEILUNG VON SOLE ODER WASSER IM INNENBEREICH

TECHNISCHE ANGABEN

UMMANTELUNG

MATERIAL	Polyester-Geflecht
UV-BESTÄNDIGKEIT	Ausgezeichnet
OZON-BESTÄNDIGKEIT	Ausgezeichnet



EDELSTAHL-WELLROHR

MATERIAL	Werkstoff Nr. 1.4404 (AISI 316L)
MAXIMAL ZULÄSSIGER BETRIEBSDRUCK BEI 95 °C	DN 25: 12 bar DN 32: 6,5 bar DN 40: 5,8 bar

DÄMMSTOFF AUS EPDM

MATERIAL	Leichter, flexibler, geschlossenzelliger, synthetischer Kautschuk Keine Versprödung von Kupfer- und Edelstahlleitungen (DIN 1988 Teil 200) Abmessungen und Toleranzen in Anlehnung an DIN EN 14304
WÄRMELEITFÄHIGKEIT	0,036 W/mK bei 0 °C 0,038 W/mK bei 40 °C
BRANDVERHALTEN	Euroklasse E (DIN EN 13501-1)
TEMPERATUREINSATZBEREICH (EN 14707)	+150 °C (kurzfristig bis +175 °C)



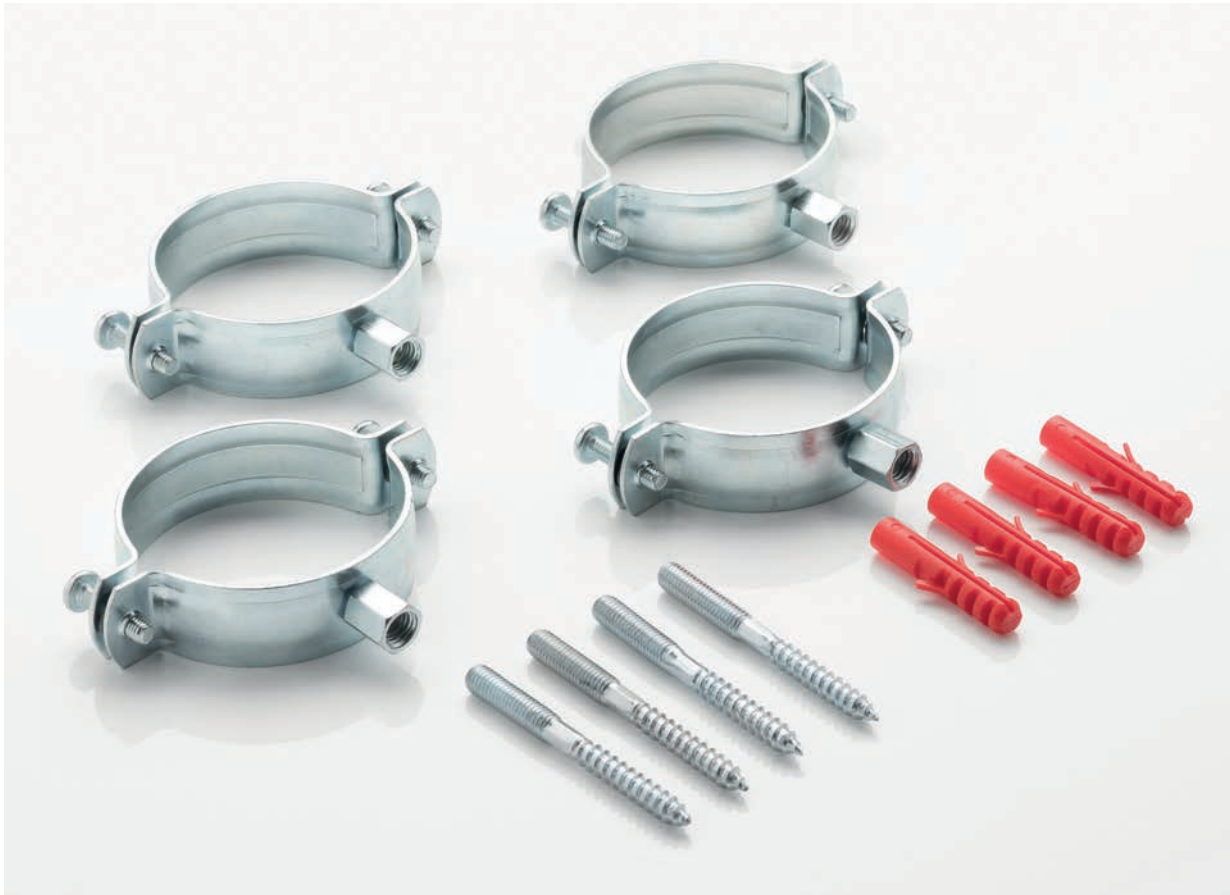
AEROLINE®

inox rapid progs

Referenz	SAP	m/📦	RBG	€/m	
DN 25					
25 x 19 / 5 m	3053138	5	AR3	57,23	50
25 x 19 / 10 m	3032250	10	AR3	53,70	50
25 x 19 / 25 m	3032251	25	AR3	52,25	50
25 x 38 / 5 m	3053316	5	AR3	94,61	100
25 x 38 / 10 m	3032253	10	AR3	94,46	100
25 x 38 / 25 m	3032254	25	AR3	93,00	100
DN 32					
32 x 19 / 5 m	3053317	5	AR3	77,34	50
32 x 19 / 10 m	3032255	10	AR3	76,99	50
32 x 19 / 25 m	3032256	25	AR3	76,26	50
32 x 38 / 5 m	3053318	5	AR3	106,24	100
32 x 38 / 10 m	3032257	10	AR3	106,10	100
32 x 38 / 25 m	3032258	25	AR3	104,65	100
DN 40					
40 x 25 / 5 m	3053319	5	AR3	99,28	50
40 x 25 / 10 m	3032259	10	AR3	98,82	50
40 x 25 / 25 m	3032260	25	AR3	97,37	50

Erfüllt folgende Anforderungen: 50 50% GEG 100 100% GEG

ZUBEHÖR – AEROLINE® inox rapid pro gs



Montageschellen

Referenz	Beschreibung	SAP	St./	RBG	€/Set
Ø 85 mm für DN 32-19 mm	4 Montageschellen 4 Stockschrauben M8 x 80 4 Dübel S10	3035469	1	AS2	19,33
Ø 110 mm für DN 25-38 mm/ DN 40-25 mm	4 Montageschellen 4 Stockschrauben M8 x 80 4 Dübel S10	3032268	1	AS2	27,16
Ø 126 mm für DN 32-38 mm	4 Montageschellen 4 Stockschrauben M8 x 80 4 Dübel S10	3052372	1	AS2	34,00

Lieferzeit: 2-7 Arbeitstage ab Werk (gilt für alle Referenzen)

AEROLINE®

inox rapid basic

HOCHWERTIGES EDELSTAHL-WELLROHR.
BIEGBAR OHNE ABKNICKEN!

TECHNISCHE ANGABEN

EDELSTAHL-WELLROHR

MATERIAL	Werkstoff Nr. 1.4404 (AISI 316L)
MAXIMAL ZULÄSSIGER BETRIEBSDRUCK BEI 95 °C	DN 25: 12 bar DN 32: 6,5 bar DN 40: 5,8 bar
BERSTD RUCK	DN 32/ DN 40 größer als 20 bar
TEMPERATUREINSATZBEREICH (EN 14707)	-270 °C bis +600 °C
WELLUNG	DN 16-25: flach



DN 32-40: weit



Referenz	SAP	m/📦	RBG	€/m
DN 25				
DN 25, 15 m	3032216	15	AR3	24,01
DN 25, 25 m	3032217	25	AR3	22,12
DN 25, 50 m	3032218	50	AR3	21,54
DN 32				
DN 32, 14 m	3032219	14	AR3	35,37
DN 32, 25 m	3032221	25	AR3	34,52
DN 32, 50 m	3032222	50	AR3	33,18
DN 40				
DN 40, 14 m	3032224	14	AR3	51,38
DN 40, 25 m	3032225	25	AR3	50,21

ZUBEHÖR – AEROLINE® inox rapid basic

Montageschellen



Referenz	Beschreibung	SAP	St./📦	RBG	€/Set
DN 25	4 Montageschellen	3032229	1	AS2	17,15
	4 Stockschrauben M8 x 80				
	4 Dübel S10				
DN 32	4 Montageschellen	3032230	1	AS2	17,64
	4 Stockschrauben M8 x 80				
	4 Dübel S10				
DN 40	4 Montageschellen	3032231	1	AS2	20,87
	4 Stockschrauben M8 x 80				
	4 Dübel S10				

Lieferzeit: 2-7 Arbeitstage ab Werk (gilt für alle Referenzen)

NMC sa behält sich vor, jederzeit und ohne vorherige Ankündigung, die Produktlinie oder deren technische Eigenschaften auf den neuesten Stand der Erkenntnisse zu bringen. Alle Angaben in diesen Unterlagen geschehen nach bestem Wissen. Bei Fragen zu diesen technischen Angaben wenden Sie sich bitte an den NMC Informationsdienst. Ein Abdruck oder Nachdruck, auch auszugsweise, ist nur mit unserer ausdrücklichen Zustimmung erlaubt.



nmc Deutschland GmbH

Zentrale:

Weiherhausstrasse 8b · D - 64646 Heppenheim

☎ +49 6252 967 0

info@nmc-deutschland.de

Niederlassung Neu-Ulm:

Pfaffenweg 34/1 · D - 89231 Neu-Ulm

☎ +49 731 932 92 0

info-ulm@nmc-deutschland.de



www.nmc-insulation.com