

# CATALOGUE PRODUIT

ISOLATION TECHNIQUE  
Benelux 2024 • Version 01



TECHNICAL  
INSULATION



# TECHNICAL INSULATION

by



[www.nmc-insulation.com](http://www.nmc-insulation.com)

# TOLÉRANCES

## ISOLATION ÉLASTOMÈRE (FEF) VALEURS LIMITES SELON LA NORME EN 14304

Présentation	Longueur	Largeur	Épaisseur		Perpendicularité	Diamètre intérieur	
			adapté	valeur limite		$D_{i,D} \leq 100$	$D_{i,D} > 100$
Tubes isolants	$\pm 1,5\%$	—	$d_D \leq 8$ $8 < d_D \leq 18$ $18 < d_D \leq 31$ $d_D > 31$	$\pm 1,0$ $\pm 1,5$ $\pm 2,5$ $\pm 3,0$	3,0 mm	$D_{i,D} + 1 \leq D_i \leq D_{i,D} + 4$	$D_{i,D} + 1 \leq D_i \leq D_{i,D} + 6$
Plaques	$\pm 1,5\%$	$\pm 2,0\%$	$d_D \leq 6$ $6 < d_D \leq 19$ $d_D > 19$	$\pm 1,0$ $\pm 1,5$ $\pm 2,0$	3,0 mm/m (L/l) — 3,0 mm (épaisseur)	—	—
Rouleaux	+5,0 % -1,5 %	$\pm 2,0\%$	$d_D \leq 6$ $6 < d_D \leq 19$ $d_D > 19$	$\pm 1,0$ $\pm 1,5$ $\pm 2,0$	3,0 mm/m (L/l) — 3,0 mm (épaisseur)	—	—
Bandes	+5,0 % -1,5 %	$\pm 2,0\%$	$d_D = 3$	-0,1 +1,5	—	—	—

## ISOLATION POLYÉTHYLÈNE (PEF) VALEURS LIMITES SELON LA NORME EN 14313

Présentation	Longueur	Largeur	Épaisseur		Perpendicularité	Diamètre intérieur		
			adapté	valeur limite		$D_{i,D} \leq 35$	$35 < D_{i,D} \leq 100$	$D_{i,D} > 100$
Tubes isolants	-1,5 % +2,5 %	—	$d_D \leq 6$ $6 < d_D \leq 10$ $10 < d_D \leq 15$ $15 < d_D \leq 30$ $d_D > 30$	$\pm 1,0$ $\pm 1,5$ $\pm 2,0$ $\pm 2,5$ $\pm 4,0$	5,0 mm pour $D_{i,D} \leq 60$ mm et 10,0 mm für $60 < D_{i,D} \leq 120$ mm	$D_{i,D} + 1$ bis $D_{i,D} + 4$	$D_{i,D} + 2$ bis $D_{i,D} + 6$	$D_{i,D} + 3$ bis $D_{i,D} + 8$
Profiles	-1,5 % +2,5 %	—	$d_D \leq 6$ $6 < d_D \leq 10$ $10 < d_D \leq 15$ $15 < d_D \leq 30$ $d_D > 30$	$\pm 1,0$ $\pm 1,5$ $\pm 2,0$ $\pm 2,5$ $\pm 4,0$	5,0 mm pour $D_{i,D} \leq 60$ mm et 10,0 mm pour $60 < D_{i,D} \leq 120$ mm	$D_{i,D} + 1$ bis $D_{i,D} + 4$	$D_{i,D} + 2$ bis $D_{i,D} + 6$	$D_{i,D} + 3$ bis $D_{i,D} + 8$
Plaques/ Rouleaux	$\pm 1,5\%$	$\pm 1,0\%$	$d_D \leq 5$ $5 < d_D \leq 10$ $10 < d_D \leq 15$ $15 < d_D \leq 30$ $d_D > 30$	$\pm 1,0$ $\pm 1,5$ $\pm 2,0$ $\pm 2,5$ $\pm 3,5$	10,0 mm/m (L/l) — 2,0 mm (épaisseur)	—	—	—
Bandes	$\pm 1,5\%$	$\pm 2,0$ mm	—	$\pm 0,5$	—	—	—	—

## LAINE DE ROCHE VALEURS LIMITES SELON LA NORME EN 14303

Présentation	Longueur	Largeur	Épaisseur valeur limite	Perpendicularité	Diamètre intérieur	uniformité de l'épaisseur
coque	$\pm 5,0$	—	$\pm 5,0\%$ ou $\pm 3,0^\circ$	$\pm 4,0$ ou $\pm 2,0\%$ par rapport au diamètre extérieur <sup>a</sup>	+4 -0	Différence inférieure à 6 mm oder 10% <sup>a</sup>

## POLYURETHANE VALEURS LIMITES SELON LA NORME EN 13467:2018

Présentation	Longueur	Largeur	Épaisseur valeur limite	Perpendicularité	Diamètre intérieur	uniformité de l'épaisseur
coque	$\pm 3,0$	—	$\pm 2,0$	Performance non évaluée	+2 -0	Performance non évaluée

Dimensions en millimètre •  $d_D$  = Épaisseur nominale du produit •  $D_{i,D}$  = Valeur nominale du diamètre intérieur du manchon •  
(L/l) = (Longueur/largeur) • a: La valeur numérique la plus grande est déterminante

# SOMMAIRE

Champs d'application \_\_\_\_\_ 7  
 Certificats \_\_\_\_\_ 11  
 Nous assumons nos responsabilités \_\_\_\_\_ 12

CLIMAFLEX® naturefoam \_\_\_\_\_ 14  
 CLIMAFLEX® naturefoam easy \_\_\_\_\_ 16  
 CLIMAFLEX® naturefoam stabil \_\_\_\_\_ 18  
 CLIMAFLEX® basic stabil \_\_\_\_\_ 20  
 CLIMAFLEX® roll \_\_\_\_\_ 21  
 CLIMAFLEX® silence \_\_\_\_\_ 22  
 CLIMAFLEX® protect \_\_\_\_\_ 23  
 CLIMATUBE® easy \_\_\_\_\_ 24  
 CLIMATUBE® basic \_\_\_\_\_ 26  
 CLIMATUBE® wool \_\_\_\_\_ 27

ISOTUBE® \_\_\_\_\_ 28

INSUL-TUBE® \_\_\_\_\_ 30  
 INSUL-TUBE® xt \_\_\_\_\_ 34  
 INSUL-TUBE® coil \_\_\_\_\_ 36  
 INSUL-TUBE® xt/lr \_\_\_\_\_ 38  
 INSUL ROLL / INSUL ROLL xt \_\_\_\_\_ 40  
 INSUL-TUBE® cover silver \_\_\_\_\_ 42  
 INSUL ROLL cover silver /xt cover silver \_\_\_\_\_ 44  
 INSUL-TUBE® support & collar \_\_\_\_\_ 46

AEROFLEX® sh \_\_\_\_\_ 48  
 AEROFLEX® sh xt \_\_\_\_\_ 50  
 AEROFLEX® sh coil \_\_\_\_\_ 52  
 AEROFLEX® hf \_\_\_\_\_ 54  
 AEROFLEX® hf roll/hf sheet \_\_\_\_\_ 58  
 AEROFLEX® (ht) \_\_\_\_\_ 60  
 AEROFLEX® (ht) coil \_\_\_\_\_ 64  
 AEROFLEX® (ht) xt/lp \_\_\_\_\_ 66  
 AEROFLEX® (ht) roll / roll xt \_\_\_\_\_ 70  
 AEROFLEX® (ht) sheet / sheet xt \_\_\_\_\_ 70

AEROPRO® \_\_\_\_\_ 72  
 SOLAR-TUBE® eco \_\_\_\_\_ 74  
 NOMA® REFLEX XT \_\_\_\_\_ 78  
 NOMA® PARKETTSILVER ROLL PLUS PRO \_\_\_\_\_ 79  
 NOMATEC® RDS \_\_\_\_\_ 80  
 AEROFLEX® (ht) cut parts \_\_\_\_\_ 81

Accessoires \_\_\_\_\_ 83

Cuivre Cu		Acier Fe			Synthétique	ID
NW DN	Ø ext. mm	NW DN	Ø ext. mm	inch	Ø ext. mm	mm
4	6	-	-	-	-	6
-	8	-	-	-	-	8
8	10	6	10,2	1/8	-	10
10	12	-	-	-	-	12
10	15	8	13,5	1/4	-	15
15	18	10	17,2	3/8	16	18
15	19	-	-	1/2	20	20
20	22	15	21,3	1/2	20	22
20	25	-	25	3/4	25	25
25	28	20	26,9	3/4	25	28
-	-	-	-	1	32	32
32	35	25	33,7	1	32	35
-	-	-	-	-	-	40
40	42	32	42,4	1 1/4	40	42
-	-	40	48,3	1 1/2	40,2	48
-	-	-	-	-	-	50
50	54	-	54	-	50	54
-	-	50	60,3	2	-	60
-	64	-	63,5	-	63	64
-	-	-	-	-	-	67
-	-	-	-	-	-	70
65	76,1	65	76,1	2 1/2	-	76
-	80	-	-	-	-	80
80	88,9	80	88,9	3	-	89
-	-	-	101,6	3 1/2	-	102
100	108	-	108	-	-	108
100	114	100	114,3	4	-	114
-	-	-	125	-	-	125
125	133	125	133	-	-	133
-	-	125	139,7	5	-	140
150	159	-	160	-	-	160

A photograph of industrial machinery featuring large, dark grey pipes and a prominent red valve handle. The scene is lit with dramatic, low-key lighting, creating strong highlights and deep shadows. The background shows a ceiling with a grid pattern and other industrial components.

**SAVE  
ENERGY  
AND  
PRESERVE  
THE  
ENVIRONMENT**



## CHAUFFAGE ET SANITAIRES

Les systèmes de conduites non isolés se refroidissent vite. Précieuse, l'énergie initialement produite risque alors de se perdre dans les tuyaux de chauffage et les conduites d'eau chaude. Les isolants en polyéthylène ou mousses élastomères de NMC protègent les installations de chauffage et sanitaires de cette déperdition d'énergie. Nos solutions d'isolation multiples et durables offrent un haut niveau de protection mécanique. Que ce soit dans le neuf, la rénovation ou l'assainissement, le potentiel d'économies est élevé et les moyens d'installation peu fastidieux.

## MODULES SOLAIRES THERMIQUES

L'énergie fournie par le soleil est non seulement écologique, mais aussi inépuisable. Une isolation efficace aide à maintenir le rendement des installations solaires à un haut niveau. Un point particulièrement important est la tuyauterie entre les collecteurs solaires et l'accumulateur thermique. Des solutions de produits flexibles de NMC évitent ici les possibles ponts thermiques et pertes d'énergie. A l'extérieur aussi, nos isolants restent pleinement fonctionnels. Ils résistent durablement aux intempéries et aux températures jusque 150 °C, près des collecteurs même temporairement jusque 175 °C. En outre, les isolants NMC offrent une résistance constante aux rayons UV et à l'ozone ainsi qu'aux influences mécaniques.

## CONDUITS DE VENTILATION

Que ce soit à la maison ou au bureau, un échange d'air régulier est important pour la santé et le bien-être des occupants. Les conduits de ventilation sont donc irremplaçables dans les bâtiments et locaux fermés. Si ces éléments vitaux sont protégés par des isolants cellulaires de NMC, aucune condensation ne risque de s'y former. Les moisissures et la corrosion n'y ont absolument aucune chance et les systèmes restent intacts. Pour les installations de grand format, NMC propose des flexibles et des panneaux à base d'EPDM. Les tuyaux d'aération autoporteurs à l'intérieur peuvent bénéficier d'une protection durable, grâce à des solutions d'isolation phonique et thermique.

## POMPES À CHALEUR

Les pompes à chaleur constituent une bonne alternative aux systèmes de chauffage au fuel, au gaz et au bois. Elles transmettent à nos habitations la chaleur naturelle du sous-sol, du soleil, de l'air ou des nappes phréatiques sous forme d'énergie de chauffage. Elles contribuent ainsi activement à la protection de l'environnement. NMC met à disposition des systèmes intégrés, avec des concepts d'étanchéité adaptés pour l'installation des tuyaux. Résultat : aucune énergie thermique ne se perd entre la source de chaleur et la pompe, puis jusqu'au système de distribution de la chaleur et de conduites. Mûrement réfléchis, les systèmes intégrés pour l'intérieur et l'extérieur permettent une pose facile et rapide.





## DOMAINE DES HAUTES TEMPÉRATURES

Les conduites et installations dans le domaine des hautes températures atteignent plus de 100 °C. C'est là que les déperditions d'énergie sont grandes, en raison des ponts thermiques. Une solution intégrée spéciale de NMC y sert de mesure de prévention et réduit les déperditions de chaleur à un minimum. Les fortes chaleurs jusque 175 °C ne peuvent en rien lui nuire. La chose est possible grâce à des matériaux à base d'EPDM qui sont extrêmement résistants aux températures extrêmes. L'isolant cellulaire est en outre très flexible et se distingue par sa résistance chimique. Pour une installation idéale, il est proposé sous forme de flexibles, panneaux ou rouleaux.

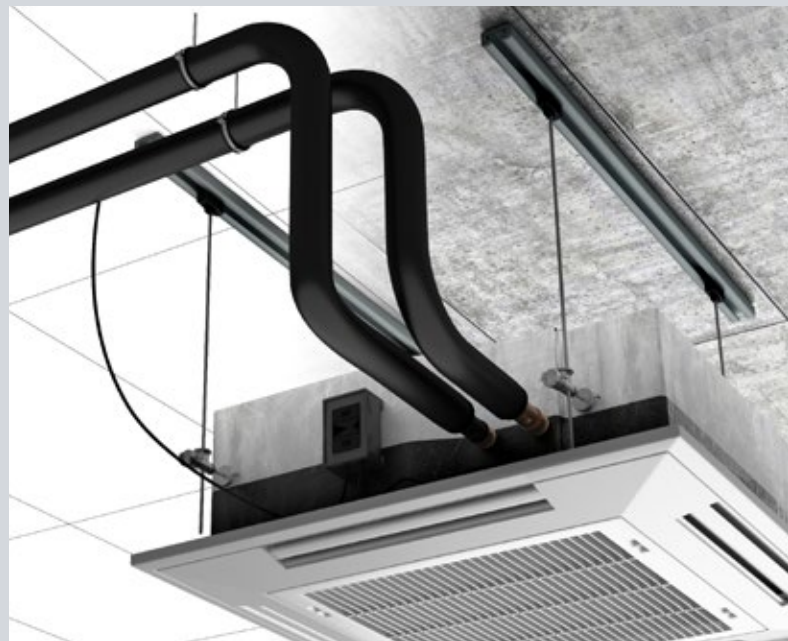
## GÉNIE CLIMATIQUE

De bons systèmes climatiques permettent de respirer à l'aise. Ils régulent la température, l'humidité et la qualité de l'air ambiant. Si celui-ci est plus froid dans le canal que l'environnement, de la condensation se forme dans les conduites non isolées. Conséquences : des dégâts d'humidité comme la corrosion et les moisissures. Les isolants NMC en mousses élastomères garantissent une protection préventive parce qu'ils possèdent d'excellentes propriétés en matière d'isolation thermique, grâce à une faible conductibilité thermique. Par conséquent, aucune

condensation n'y est possible. En outre, une isolation durable réduit considérablement la consommation d'énergie.

## TECHNIQUE DU FROID

Qu'il s'agisse de comptoirs de réfrigération au supermarché ou de processus de pression tempérés, les systèmes de refroidissement jouent un rôle important dans beaucoup de secteurs industriels. Pour rester en bon état de fonctionnement, ils ont absolument besoin d'une isolation efficace. Si les conduites ne sont pas isolées, de la condensation peut s'y former. Celle-ci provoque de la corrosion et des moisissures. Grâce à la structure cellulaire extrêmement fine du caoutchouc, les isolations de NMC possèdent une forte résistance à la diffusion de la vapeur d'eau et une très faible conductibilité thermique. Les isolants NMC préviennent donc la formation de condensation. En outre, ils augmentent l'efficacité des installations.





## INDUSTRIE

C'est justement dans le domaine industriel que les installations techniques sont d'une multiplicité et d'une complexité égales. Plus un tel système compte de conduites, de contenants et de pièces spéciales, plus le potentiel d'économie d'énergie est grand. Mais en même temps, les éléments non isolés risquent de devenir des pièges de coûts cachés. NMC propose donc des produits de première qualité pour une isolation dans les règles de l'art, sous forme de flexibles, rouleaux et panneaux. Notre assortiment va de formes complexes, comme les brides, la robinetterie ou les valves, jusqu'à des isolants destinés à des coupes particulières et des surfaces spéciales. Cela permet d'isoler chaque élément d'installation sur mesure.



## APPLICATIONS OEM

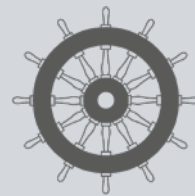
Toute hyperspécialisation a ses côtés insidieux : certaines tâches techniques sont presque impossibles à réaliser avec des produits habituels. Chez NMC, nous développons et produisons à la demande du client des solutions personnalisées selon des critères bien spécifiques. En tant qu'experts dans le domaine OEM, nous entretenons une collaboration fructueuse avec nos partenaires de longue date. Pour la transformation ultérieure, nos solutions d'isolation offrent une fiabilité maximale et se laissent parfaitement intégrer dans les processus de production respectifs. Les innovations de NMC vont de la pré-isolation de tubes d'assemblage jusqu'aux applications spéciales destinées aux plateformes pétrolières. Nos ingénieurs discutent volontiers avec vous de tous les aspects liés à l'ingénierie des procédés.



# CHAMPS D'APPLICATION

	Chauffage et sanitaires	Pompes à chaleur	Modules solaires thermiques	Conduites de ventilation	Génie climatique	Domaine des hautes températures	Technique du froid	Industrie	Non halogénés
<b>CLIMAFLEX®</b>									
CLIMAFLEX® naturefoam	●							●	
CLIMAFLEX® naturefoam easy	●							●	
CLIMAFLEX® naturefoam stabil	●								
CLIMAFLEX® basic stabil	●								
CLIMAFLEX® roll	●								
CLIMAFLEX® silence	●			●					
CLIMAFLEX® protect	●								
<b>CLIMATUBE®</b>									
CLIMATUBE® easy	●								
CLIMATUBE® basic	●								
CLIMATUBE® wool	●								
<b>ISOTUBE®</b>									
ISOTUBE®	●								
<b>INSUL-TUBE®</b>									
INSUL-TUBE®	●				●		●	●	
INSUL-TUBE® xt	●				●		●		
INSUL-TUBE® coil	●				●		●		
INSUL-TUBE® xt/lr	●				●		●		
INSUL ROLL / INSUL ROLL xt	●			●	●		●	●	
INSUL-TUBE® cover silver					●		●		
INSUL ROLL cover silver /xt cover silver				●	●		●		
INSUL-TUBE® support & collar	●				●		●		
<b>AEROFLEX®</b>									
AEROFLEX® sh	●								
AEROFLEX® sh xt	●								
AEROFLEX® sh coil	●								
AEROFLEX® hf	●				●		●	●	●
AEROFLEX® hf roll	●				●		●	●	●
AEROFLEX® (ht)	●	●	●	●	●	●	●	●	
AEROFLEX® (ht) coil	●	●	●	●	●	●	●	●	
AEROFLEX® (ht) xt/lp	●	●		●	●		●	●	
AEROFLEX® (ht) roll / AEROFLEX® (ht) roll xt	●	●	●	●	●	●	●	●	
AEROFLEX® (ht) sheet / AEROFLEX® (ht) sheet xt	●	●	●	●	●	●	●	●	

## NOS CERTIFICATS



## MEMBRE OFFICIEL DE



---

# NOUS ASSUMONS NOS RESPONSABILITES

## DÉVELOPPEMENT DURABLE

En tant qu'entreprise familiale, NMC est depuis toujours soucieuse d'assumer ses responsabilités vis-à-vis des générations futures.

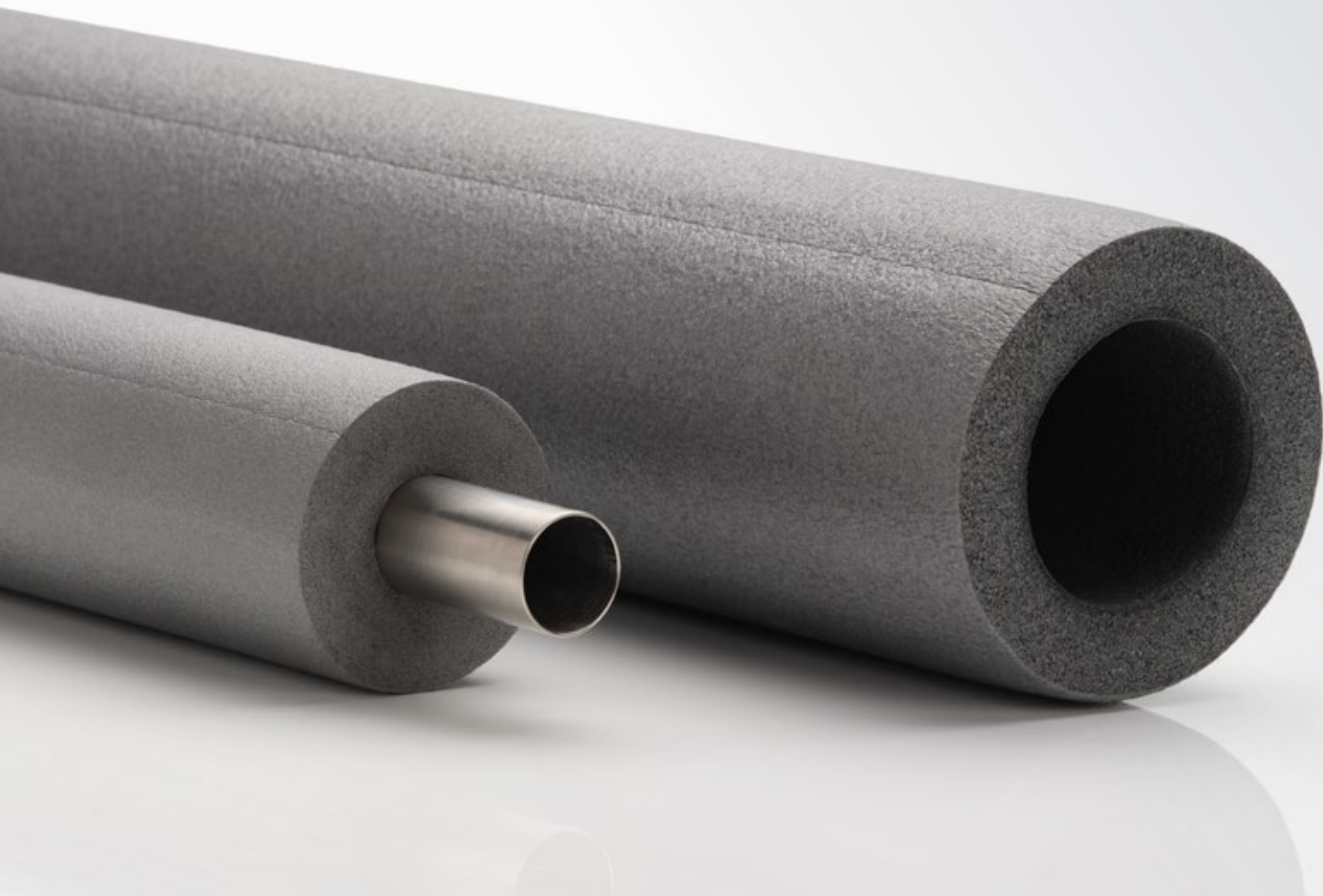
Cette conscience nous incite à apporter à différents niveaux notre contribution durable à la protection du climat et de l'environnement. Chaque phase de réalisation de nos produits fait l'objet de contrôles et d'optimisations en vue d'une fabrication qui ménage les ressources disponibles.

## L'ENGAGEMENT DE NMC EN FAVEUR DE LA PROTECTION DU CLIMAT

- Nous couvrons 100 % de notre consommation d'électricité avec des énergies renouvelables et disposons de notre propre installation photovoltaïque.
- Près de 100 % de nos déchets de production sont revalorisés grâce à notre propre installation de recyclage.
- Des circuits fermés réduisent la consommation d'eau au minimum.
- Nous sommes certifiés selon ISO 14001, la norme internationale en matière de systèmes de gestion environnementale.
- Nous participons à l'opération CleanSweep®.







# CLIMAFLEX®

naturefcom

## INFORMATIONS TECHNIQUES

### MATERIEL

Matériau isolant flexible en polyéthylène extrudé à cellules fermées, contenant au moins 30% de matières premières recyclées.

### LONGUEUR

1 m / 2 m

### TEMPÉRATURE DE SERVICE (EN 14707)

0 °C à +100 °C

### CHAMPS D'APPLICATION

Chauffage et sanitaire

### CONDUCTIVITÉ THERMIQUE (EN ISO 8497)

0,036 W/mK à 0 °C  
0,040 W/mK à 40 °C  
0,043 W/mK à 60 °C  
0,045 W/mK à 70 °C

### COMPORTEMENT AU FEU

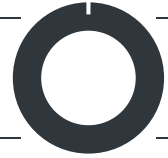
B<sub>1s1d0</sub> (épaisseur 9 + 13 mm)  
C<sub>1s1d0</sub> (épaisseur 20 + 25 mm)  
Euroclasse E (Type 76 x 20 + 89 x 20)

## AVANTAGES

- Isolation thermique professionnelle pour de significatives économies d'énergie
- Bilan CO<sub>2</sub> nettement amélioré grâce à l'utilisation de matières premières recyclées
- Amélioration de l'efficacité économique et écologique de l'ensemble de l'installation
- Excellent comportement au feu

CLIMAFLEX®

naturefoam



9 mm

EPAISSEUR D'ISOLATION

13 mm

EPAISSEUR D'ISOLATION

20 mm

EPAISSEUR D'ISOLATION

ID mm	SAP	m/	RBG	€/m	SAP	m/	RBG	€/m	SAP	m/	RBG	€/m	ID mm
12/15	3001040	380	BB6	1,62	3001053	256	BB6	2,43	3001067	134	BB6	3,74	12/15
18	3001041	330	BB6	1,83	3001054	220	BB6	2,66	3001068	126	BB6	4,11	18
22	3001042	250	BB6	2,07	3001055	180	BB6	2,77	3001069	108	BB6	4,52	22
28	3001044	190	BB6	2,43	3001056	140	BB6	3,31	3001070	96	BB6	5,55	28
35	3001045	150	BB6	2,84	3001057	120	BB6	3,48	3001071	70	BB6	6,41	35
42	3001046	110	BB6	3,35	3001058	90	BB6	4,44	3001072	60	BB6	6,71	42
48	3001047	90	BB6	3,61	3001059	70	BB6	5,17	3001073	48	BB6	7,77	48
54	3001048	70	BB6	4,13	3001060	66	BB6	5,63	3001074	48	BB6	9,02	54
60	3001049	66	BB6	4,44	3001061	48	BB6	6,04	3001075	40	BB6	9,74	60
76	3001050	48	BB6	5,42	3001062	40	BB6	8,29	3001076	26	BB6	13,02	76
89	3001051	40	BB6	6,94	3001063	30	BB6	9,30	3001077	24	BB6	16,84	89

25 mm

EPAISSEUR D'ISOLATION

13 mm

EPAISSEUR D'ISOLATION

25 mm

EPAISSEUR D'ISOLATION

ID mm	SAP	m/	RBG	€/m	SAP	m/	RBG	€/m	SAP	m/	RBG	€/m	ID mm
12/15	3008228	90	BB6	4,99	3015522	128	BB6	2,67	3015528	45	BB6	5,49	12/15
18	3008229	90	BB6	5,94	3015523	110	BB6	2,93	3043429	40	BB6	6,53	18
22	3001080	70	BB6	6,76	3015524	90	BB6	3,05	3015530	35	BB6	7,43	22
28	3001081	66	BB6	7,83	3015525	70	BB6	3,64	3043430	32	BB6	8,62	28
35	3001082	56	BB6	9,24	3043427	54	BB6	3,82	3043431	24	BB6	10,16	35
42	3001083	48	BB6	9,91	3043428	40	BB6	4,88	3043432	20	BB6	10,90	42
48	3003743	40	BB6	11,70	-	-	-	-	-	-	-	-	48
54	-	-	-	-	-	-	-	-	-	-	-	-	54
60	-	-	-	-	-	-	-	-	-	-	-	-	60
76	-	-	-	-	-	-	-	-	-	-	-	-	76
89	-	-	-	-	-	-	-	-	-	-	-	-	89

2m Longueur: 600 x 2050 x 400 mm

1m Longueur: 582 x 1040 x 377 mm



# CLIMAFLEX®

naturefoam  
easy

## INFORMATIONS TECHNIQUES

### MATERIEL

Matériau isolant flexible en polyéthylène extrudé à cellules fermées, contenant au moins 30 % de matières premières recyclées, équipé d'une fermeture auto-adhésive sur les deux faces.

### LONGUEUR

1 m / 2 m

### TEMPÉRATURE DE SERVICE (EN 14707)

0 °C à +100 °C

### CHAMPS D'APPLICATION

Chauffage et sanitaire

### CONDUCTIVITÉ THERMIQUE (EN ISO 8497)

0,036 W/mK à 0 °C  
0,040 W/mK à 40 °C  
0,043 W/mK à 60 °C  
0,045 W/mK à 70 °C

### COMPORTEMENT AU FEU

B<sub>1s1d0</sub> (Épaisseur 9 + 13 mm)  
C<sub>1s1d0</sub> (Épaisseur 20 mm)

### TEMPÉRATURE DE POSE

≥ +5 °C

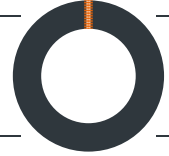
## AVANTAGES

- Isolation thermique professionnelle pour de significatives économies d'énergie
- Bilan CO<sub>2</sub> nettement amélioré dû à l'utilisation de matières premières recyclées
- Amélioration de l'efficacité économique et écologique de l'ensemble de l'installation
- Excellent comportement au feu
- Equipé d'une fermeture auto-adhésive sur les deux faces



CLIMAFLEX®

naturefoam  
easy



9 mm

EPAISSEUR D'ISOLATION

13 mm

EPAISSEUR D'ISOLATION

20 mm

EPAISSEUR D'ISOLATION

ID mm	SAP	m/📦	RBG	€/m	SAP	m/📦	RBG	€/m	SAP	m/📦	RBG	€/m	ID mm
12/15	3008326	300	BC3	2,32	3008334	200	BC3	3,17	-	-	-	-	12/15
18	3008327	300	BC3	2,64	3008335	190	BC3	3,40	-	-	-	-	18
22	3008328	250	BC3	2,82	3008336	160	BC3	3,53	3008346	108	BC3	6,14	22
28	3003793	190	BC3	3,05	3008337	130	BC3	4,13	3008347	96	BC3	7,34	28
35	3003794	150	BC3	3,54	3008338	102	BC3	4,76	3008348	70	BC3	8,29	35
42	3008329	110	BC3	3,98	3008339	84	BC3	5,48	3008349	60	BC3	9,14	42
48	3008330	90	BC3	4,42	3008340	70	BC3	6,00	3008350	48	BC3	9,79	48
54	3008331	70	BC3	4,81	3008341	60	BC3	6,91	3008351	48	BC3	10,71	54
60	-	-	-	-	3008342	48	BC3	7,19	3008352	40	BC3	11,26	60

9 mm

EPAISSEUR D'ISOLATION



13 mm

EPAISSEUR D'ISOLATION



12/15	3016202	150	BC3	2,43	3016208	100	BC3	3,33					12/15
18	3043008	140	BC3	2,78	3043016	87	BC3	3,57					18
22	3043009	113	BC3	2,96	3016210	80	BC3	3,70					22
28	3043010	80	BC3	3,20	3043017	62	BC3	4,34					28
35	3043012	68	BC3	3,72	3016539	51	BC3	5,00					35
42	3043015	50	BC3	4,18	3043018	38	BC3	5,75					42
48	-	-	-	-	-	-	-	-					48
54	-	-	-	-	-	-	-	-					54
60	-	-	-	-	-	-	-	-					60

📦 2m Longueur: 600 x 2050 x 400 mm

📦 1m Longueur: 582 x 1040 x 377 mm



# CLIMAFLEX®

naturefoam  
stabil

## INFORMATIONS TECHNIQUES

### MATERIEL

Matériau isolant flexible en polyéthylène extrudé à cellules fermées, contenant au moins 30% de matières premières recyclées, pourvu d'une membrane extérieure robuste.

### LONGUEUR

2 m

### TEMPÉRATURE DE SERVICE

(EN 14707)

0 °C à +100 °C

### CONDUCTIVITÉ THERMIQUE (EN ISO 8497)

0,036 W/mK à 0 °C

0,040 W/mK à 40 °C

0,043 W/mK à 60 °C

0,045 W/mK à 70 °C

### COMPORTEMENT AU FEU

(EN 13501-1)

Euroclasse E

### CHAMPS D'APPLICATION

Chauffage et sanitaire

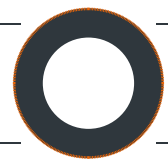
## AVANTAGES

- Isolation thermique professionnelle pour de significatives économies d'énergie
- Bilan CO<sub>2</sub> nettement amélioré grâce à l'utilisation de matières premières recyclées
- Amélioration de l'efficacité économique et écologique de l'ensemble de l'installation
- Protection contre les contraintes mécaniques durant toute la durée du chantier grâce à la membrane extérieure robuste



CLIMAFLEX®

naturefoam  
stabil



9 mm

EPAISSEUR D'ISOLATION

ID mm	SAP	m/📦	RBG	€/m
12/15	3003400	120	BC0	2,40
18	3007933	120	BC0	2,58
22	3003401	100	BC0	2,87
28	3001026	90	BC0	3,38
35	3003402	60	BC0	3,74
42	3007953	48	BC0	4,03

13 mm

EPAISSEUR D'ISOLATION

SAP	m/📦	RBG	€/m
3007954	100	BC0	2,92
3007957	96	BC0	3,12
3003403	80	BC0	3,35
3003404	64	BC0	3,56
3004290	48	BC0	4,24
3007965	40	BC0	4,65

20 mm

EPAISSEUR D'ISOLATION

SAP	m/📦	RBG	€/m	ID mm
3012170	58	BC0	6,40	12/15
3012171	56	BC0	7,67	18
3012172	48	BC0	7,86	22
3007966	40	BC0	9,97	28
3007967	32	BC0	12,26	35
3007969	24	BC0	16,69	42

25 mm

EPAISSEUR D'ISOLATION

ID mm	SAP	m/📦	RBG	€/m	ID mm
12/15	3007970	40	BC0	10,59	12/15
18	3007972	38	BC0	10,67	18
22	3007974	36	BC0	12,57	22
28	3007975	30	BC0	13,43	28
35	3007976	26	BC0	18,41	35
42	3007977	24	BC0	22,99	42

📦 390 x 2050 x 290 mm

# CLIMAFLEX®

basic  
stabil



## INFORMATIONS TECHNIQUES

### MATERIEL

Matériau isolant flexible en polyéthylène extrudé à cellules fermées, pourvu d'une membrane extérieure robuste.

### CONDUCTIVITÉ THERMIQUE (EN ISO 8497)

0,036 W/mK à 0 °C  
0,040 W/mK à 40 °C  
0,045 W/mK à 70 °C

### TEMPÉRATURE DE SERVICE (EN 14707)

0 °C à +100 °C

### COMPORTEMENT AU FEU (EN 13501-1)

Euroclasse E

### LONGUEUR

10 m

### CHAMPS D'APPLICATION

Chauffage et sanitaire

#### Bleu 6 mm

EPAISSEUR D'ISOLATION

#### Rouge 6 mm

EPAISSEUR D'ISOLATION

ID	SAP	m/📦	RBG	€/m	SAP	m/📦	RBG	€/m	ID
12/15	3053300	300	BC0	1,68	3047294	300	BC0	1,68	12/15
18	3047295	270	BC0	1,78	3047296	270	BC0	1,78	18
22	3047297	250	BC0	1,83	3047298	250	BC0	1,83	22
28	3047299	220	BC0	1,93	3047300	220	BC0	1,93	28
35	3047301	180	BC0	2,14	3047302	180	BC0	2,14	35

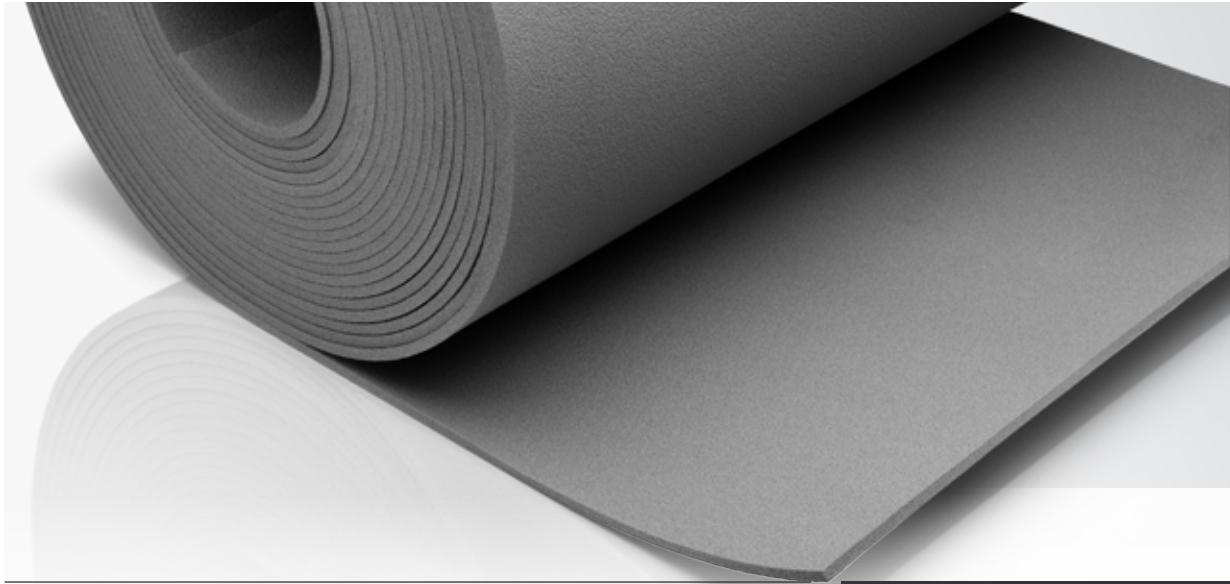
📦 1020 x 600 x 400 mm

## AVANTAGES

- Protection contre les contraintes mécaniques durant toute la durée du chantier grâce à la membrane extérieure robuste

# CLIMAFLEX®

roll



## INFORMATIONS TECHNIQUES

### MATERIEL

Matériau isolant flexible en mousse de polyéthylène réticulée à cellules fermées.

### LONGUEUR

30 m / 25 m

### TEMPÉRATURE DE SERVICE (EN 14707)

0 °C à +100 °C

### COMPORTEMENT AU FEU (EN 13501-1)

Euroclasse E

### CONDUCTIVITÉ THERMIQUE (EN ISO 12667)

0,039 W/mK à 0 °C

0,045 W/mK à 40 °C

0,051 W/mK à 90 °C

### CHAMPS D'APPLICATION

Chauffage et sanitaire

## AVANTAGES

- Découpe selon besoins
- Isolation thermique professionnelle pour de significatives économies d'énergie
- Amélioration de l'efficacité économique et écologique de l'ensemble de l'installation
- Isolation insonorisant pour le confort acoustique

**10** mm

EPAISSEUR D'ISOLATION

SAP m<sup>2</sup>/📦 RBG €/m<sup>2</sup>

3039276 30 BB8 25,21

**15** mm

EPAISSEUR D'ISOLATION

SAP m<sup>2</sup>/📦 RBG €/m<sup>2</sup>

3039295 25 BB8 37,81

**20** mm

EPAISSEUR D'ISOLATION

SAP m<sup>2</sup>/📦 RBG €/m<sup>2</sup>

3039296 25 BB8 50,41

📦 10 mm: 650 x 1000 x 650 mm 📦 15 mm: 750 x 1000 x 750 mm 📦 20 mm: 850 x 1000 x 850 mm

# CLIMAFLEX®

silence



## INFORMATIONS TECHNIQUES

## AVANTAGES

### MATERIEL

Tuyau insonorisant en mousse à cellules fermées à base de polyéthylène, avec revêtement extérieur robuste.

### COMPORTEMENT AU FEU (EN 13501-1)

Euroclasse E

### LONGUEUR

10 m

### TEMPÉRATURE DE SERVICE (EN 14707)

à +95 °C

### CHAMPS D'APPLICATION

Tuyaux d'évacuation en fonte et en plastique

Tuyaux de ventilation

- Montage facile grâce au film de glissement intérieur
- Protection contre tout endommagement
- Isolation acoustique pour tuyaux en plastique et en métal
- Protection contre la corrosion pour tuyaux métalliques

4 mm

EPAISSEUR D'ISOLATION

9 mm

EPAISSEUR D'ISOLATION

ID mm	4 mm				9 mm				ID mm
	SAP	m/📦	RBG	€/m	SAP	m/📦	RBG	€/m	
50	3016175	110	BC1	5,71	3016182	40	BC1	14,60	50
60	3016672	80	BC1	7,16	-	-	-	-	60
70	3016177	80	BC1	7,21	3016183	20	BC1	17,82	70
80	3016178	70	BC1	8,19	-	-	-	-	80
90	3016179	60	BC1	8,76	3016184	20	BC1	19,29	90
100	3016180	50	BC1	9,04	3016185	20	BC1	21,46	100
125	3016181	40	BC1	10,53	3016186	20	BC1	23,32	125
136	3035363	40	BC1	11,78	-	-	-	-	136
150	3037847	30	BC1	13,22	-	-	-	-	150

📦 395 x 1000 x 295 mm

# CLIMAFLEX®

protect



## INFORMATIONS TECHNIQUES

## AVANTAGES

### MATERIEL

Tuyau en mousse à cellules fermées à base de polyéthylène, avec revêtement extérieur robuste.

### LONGUEUR

10 m

### TEMPÉRATURE DE SERVICE

(EN 14707)  
à +95 °C

### COMPORTEMENT AU FEU

(EN 13501-1)  
Euroclasse E

### CHAMPS D'APPLICATION

Conduites d'eau froide

- Montage facile grâce au film de glissement intérieur
- Protection contre tout endommagement
- Protection contre la corrosion pour tuyaux métalliques

4 mm

EPAISSEUR D'ISOLATION

ID mm	SAP	m/📦	RBG	€/m	ID mm
15	3016187	280	BB9	2,45	15
18	3016188	240	BB9	2,60	18
22	3016189	240	BB9	2,72	22
28	3016190	210	BB9	3,21	28
35	3016191	160	BB9	3,60	35
42	3016192	120	BB9	4,11	42

📦 395 x 1000 x 295 mm



## CLIMATUBE® easy

### INFORMATIONS TECHNIQUES

#### MATERIEL

Mousse de polyéthylène à base de matières premières recyclées

#### LONGUEUR

1 m

#### TEMPÉRATURE DE SERVICE (EN 14707)

0 °C à +100 °C

#### CHAMPS D'APPLICATION

Chauffage et sanitaire

#### CONDUCTIVITÉ THERMIQUE (EN ISO 8497)

0,036 W/mK à 0 °C

0,040 W/mK à 40 °C

0,045 W/mK à 70 °C

#### COMPORTEMENT AU FEU (EN 13501-1)

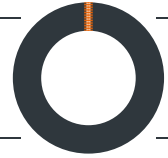
Euroclasse E

### AVANTAGES

- Isolation thermique professionnelle pour de significatives économies d'énergie
- Bilan CO<sub>2</sub> nettement amélioré grâce à l'utilisation de matières premières recyclées
- Protège contre la corrosion



CLIMATUBE® easy



**13 mm**

EPAISSEUR D'ISOLATION

**25 mm**

EPAISSEUR D'ISOLATION

ID mm	SAP	m/📦	RBG	€/m	SAP	m/📦	RBG	€/m	ID mm
12/15	3051669	100	BQ3	1,55	3014087	24	BQ3	4,61	12/15
18	3051677	95	BQ3	1,58	3014092	20	BQ3	4,91	18
22	3051678	80	BQ3	1,68	3014089	20	BQ3	5,08	22
28	3051679	65	BQ3	1,74	3014093	16	BQ3	5,67	28
35	3051680	55	BQ3	2,14	-	-	-	-	35
42	3051681	45	BQ3	2,41	-	-	-	-	42

📦 582 x 1040 x 377 mm

**T 13 mm**

EPAISSEUR D'ISOLATION

**Coudes 13 mm**

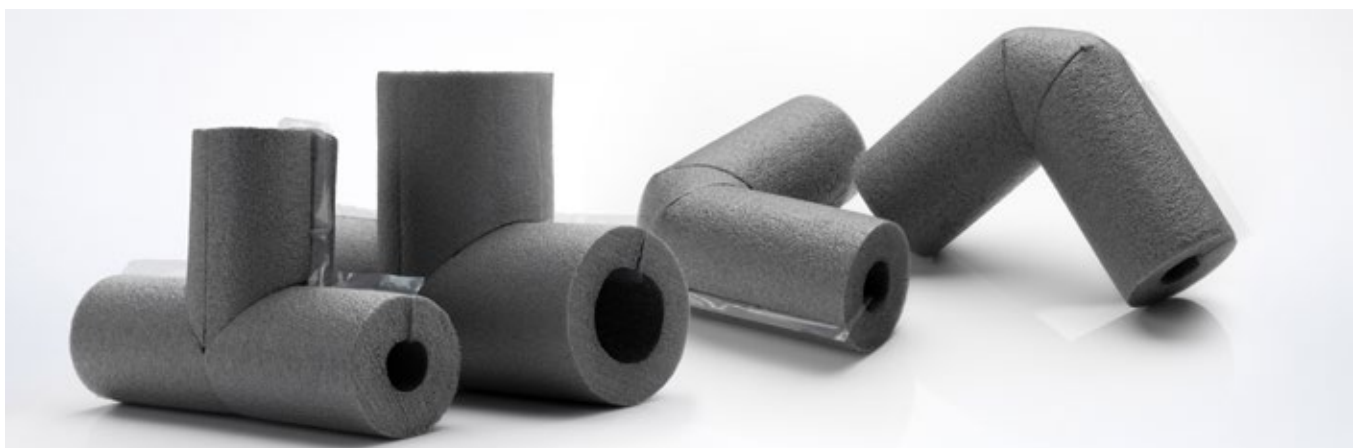
EPAISSEUR D'ISOLATION

**Coudes 25 mm**

EPAISSEUR D'ISOLATION

ID mm	SAP	Pc./📦	RBG	€/Pc.	SAP	Pc./📦	RBG	€/Pc.	SAP	Pc./📦	RBG	€/Pc.	ID mm
12/15	3051772	40	BB3	5,69	3051777	40	BB3	3,89	3051790	21	BB3	6,37	12/15
18	3051773	40	BB3	6,23	3051782	40	BB3	4,64	3051791	18	BB3	7,11	18
22	3051774	32	BB3	6,43	3051785	32	BB3	5,00	3051792	18	BB3	7,50	22
28	3051775	21	BB3	6,59	3051786	26	BB3	5,32	3051793	16	BB3	7,97	28
35	-	-	-	-	3051788	23	BB3	5,62	-	-	-	-	35
42	-	-	-	-	3051789	19	BB3	6,42	-	-	-	-	42

📦 290 x 220 x 210 mm



# CLiMATUBE® basic



## INFORMATIONS TECHNIQUES

### MATERIEL

Tube isolant en mousse de polyéthylène à base de matières premières recyclées

### LONGUEUR

1 m

### TEMPÉRATURE DE SERVICE

(EN 14707)

0 °C à +100 °C

### CHAMPS D'APPLICATION

Conduites d'eau froide

### CONDUCTIVITÉ THERMIQUE (EN ISO 8497)

0,041 W/mK à 0 °C

0,049 W/mK à 40 °C

0,055 W/mK à 70 °C

### COMPORTEMENT AU FEU

(EN 13501-1)

Euroclasse E

## AVANTAGES

- Bilan CO<sub>2</sub> nettement amélioré grâce à l'utilisation de matières premières recyclées
- Protège contre la corrosion

**9 mm**

EPAISSEUR D'ISOLATION

**13 mm**

EPAISSEUR D'ISOLATION

**20 mm**

EPAISSEUR D'ISOLATION

ID mm	9 mm				13 mm				20 mm				ID mm
	SAP	m/🗑️	RBG	€/m	SAP	m/🗑️	RBG	€/m	SAP	m/🗑️	RBG	€/m	
12/15	3051650	150	B15	0,48	3051651	98	B15	0,88	3051653	61	B15	1,56	12/15
18	3051654	125	B15	0,52	3051656	93	B15	0,95	3051657	55	B15	1,88	18
22	3051658	110	B15	0,58	3051659	75	B15	0,99	3051660	50	B15	1,94	22
28	3051661	85	B15	0,68	3051662	62	B15	1,11	3051663	40	B15	2,13	28
35	3051664	61	B15	0,84	3051665	50	B15	1,31	-	-	-	-	35
42	3051666	44	B15	1,05	3051667	39	B15	1,63	-	-	-	-	42

📦 582 x 1040 x 377 mm



# CLiMATUBE® wool

## INFORMATIONS TECHNIQUES

### MATERIEL

Isolation ignifuge en laine de roche

### LONGUEUR

1 m

### TEMPÉRATURE DE SERVICE (EN 14707)

0 °C à +250 °C

### CHAMPS D'APPLICATION

installations thermiques et sanitaires,  
conduites de conditionnement d'air,  
d'aération et solaires

### CONDUCTIVITÉ THERMIQUE (EN ISO 8497)

0,034 W/mK à 10 °C

0,037 W/mK à 40 °C

0,055 W/mK à 150 °C

### COMPORTEMENT AU FEU (EN 13501-1)

A2Ls1d0 (non combustible)

### TEMPÉRATURE DE RAMOLLISSEMENT

> 1000 °C

## AVANTAGES

- Isolation thermique professionnelle pour de significatives économies d'énergie
- Très bon comportement au feu

**20 mm**

EPAISSEUR D'ISOLATION

**30 mm**

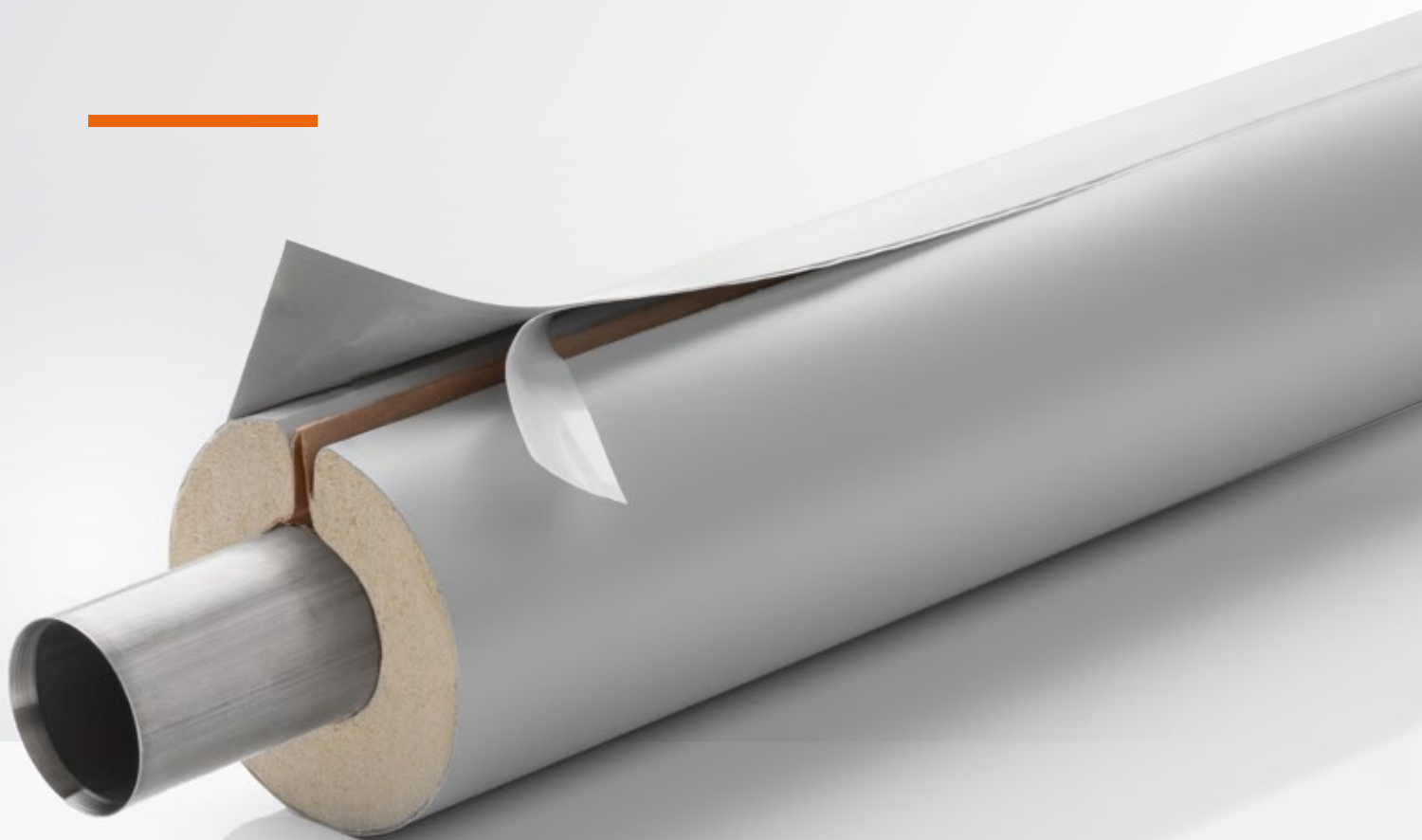
EPAISSEUR D'ISOLATION

**40 mm**

EPAISSEUR D'ISOLATION

ID mm	20 mm				30 mm				40 mm				ID mm
	SAP	m/📦	RBG	€/m	SAP	m/📦	RBG	€/m	SAP	m/📦	RBG	€/m	
15	3007768	42	BP9	6,44	-	-	-	-	-	-	-	-	15
18	3007769	42	BP9	6,78	-	-	-	-	-	-	-	-	18
22	3007771	36	BP9	7,15	-	-	-	-	-	-	-	-	22
28	3007773	30	BP9	7,96	3051765	16	BP9	12,04	-	-	-	-	28
35	3007776	25	BP9	11,90	3051766	16	BP9	13,63	-	-	-	-	35
42	3007777	20	BP9	13,15	-	-	-	-	3051768	9	BP9	16,32	42
48	3007779	20	BP9	14,01	-	-	-	-	3051769	9	BP9	17,64	48
54	-	-	-	-	-	-	-	-	3051770	8	BP9	18,65	54
60	3007781	15	BP9	14,56	-	-	-	-	3051771	6	BP9	20,89	60

📦 410 x 1020 x 410 mm



# ISOTUBE®

## INFORMATIONS TECHNIQUES

### MATERIEL

Isolation de tuyau en mousse polyuréthane (PU) avec un recouvrement PVC et une fermeture auto-adhésive.

### LONGUEUR

1 m

### CONDUCTIVITÉ THERMIQUE (EN ISO 8497)

0,032 W/mK à 10 °C

0,036 W/mK à 40 °C

0,038 W/mK à 50 °C

0,042 W/mK à 70 °C

### TEMPÉRATURE DE SERVICE (EN 14707)

0 °C à 140 °C

### COMPORTEMENT AU FEU (EN 13501-1)

E<sub>v</sub>,d0

### TEMPÉRATURE DE POSE

≥ +5 °C

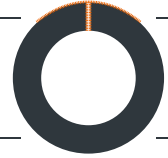
### CHAMPS D'APPLICATION

Chauffage et sanitaire

## AVANTAGES

- Isolation thermique professionnelle pour de significatives économies d'énergie
- Amélioration de l'efficacité économique et écologique de l'ensemble de l'installation
- Résultat final d'une apparence parfaite
- Pour chaque diamètre nous offrons des coudes appropriés
- Protection de la mousse contre dommages
- Montage rapide

# ISOTUBE®



20 mm EPAISSEUR D'ISOLATION					30 mm EPAISSEUR D'ISOLATION				40 mm EPAISSEUR D'ISOLATION				ID mm
ID mm	SAP	m/📦	RBG	€/m	SAP	m/📦	RBG	€/m	SAP	m/📦	RBG	€/m	ID mm
15	3050477	70	BH2	8,62	-	-	-	-	-	-	-	-	15
18	3050479	70	BH2	8,64	-	-	-	-	-	-	-	-	18
22	3050480	60	BH2	8,96	-	-	-	-	-	-	-	-	22
28	3008540	48	BH2		3008555	28	BH2	12,03	-	-	-	-	28
35	3052226	40	BH2		3008556	24	BH2	13,71	-	-	-	-	35
42	-	-	-	-	-	-	-	-	3008557	15	BH2	21,61	42
48	-	-	-	-	-	-	-	-	3008558	12	BH2	24,41	48
60	-	-	-	-	-	-	-	-	-	-	-	-	60

50 mm EPAISSEUR D'ISOLATION					ID mm
ID mm	SAP	m/📦	RBG	€/m	ID mm
15	-	-	-	-	15
18	-	-	-	-	18
22	-	-	-	-	22
28	-	-	-	-	28
35	-	-	-	-	35
42	-	-	-	-	42
48	-	-	-	-	48
60	3016377	7	BH2	32,99	60

20 mm EPAISSEUR D'ISOLATION					30 mm EPAISSEUR D'ISOLATION				40 mm EPAISSEUR D'ISOLATION				50 mm EPAISSEUR D'ISOLATION			
ID mm	SAP	Pc./📦	RBG	€/Pc.	SAP	Pc./📦	RBG	€/Pc.	SAP	Pc./📦	RBG	€/Pc.	SAP	Pc./📦	RBG	€/Pc.
18	3008512	20	BH3	5,98	-	-	-	-	-	-	-	-	-	-	-	-
22	3008513	20	BH3	6,32	-	-	-	-	-	-	-	-	-	-	-	-
28	3008514	20	BH3		3008523	20	BH3	9,92	-	-	-	-	-	-	-	-
35	3008515	20	BH3		3008524	20	BH3	12,17	-	-	-	-	-	-	-	-
42	-	-	-	-	-	-	-	-	3008527	10	BH3	19,62	-	-	-	-
48	-	-	-	-	-	-	-	-	3008528	10	BH3	22,30	-	-	-	-
60	-	-	-	-	-	-	-	-	-	-	-	-	3008530	10	BH3	34,25

📦 1m Longueur: 600 x 1050 x 400 mm

📦 Coudes: 260 x 380 x 260 mm



# INSUL-TUBE®

## INFORMATIONS TECHNIQUES

### MATERIEL

Matériau isolant souple en mousse à cellules fermées à base de caoutchouc.

### LONGUEUR

2 m

### CONDUCTIVITÉ THERMIQUE (EN ISO 8497)

6-25 mm

0,033 W/mK à -30 °C

0,034 W/mK à 0 °C

0,038 W/mK à 40 °C

0,041 W/mK à 70 °C

32-50 mm

0,031 W/mK à -30 °C

0,035 W/mK à 0 °C

0,040 W/mK à 40 °C

0,043 W/mK à 70 °C

### TEMPÉRATURE DE SERVICE (EN 14707)

-30 °C à +110 °C

### COMPORTEMENT AU FEU (EN 13501-1)

B<sub>1</sub>s3d0

### RÉSISTANCE À LA DIFFUSION DE VAPEUR D'EAU (EN 13469)

≤ 25 mm: 10.000 μ

≥ 32 mm: 7.000 μ

### CHAMPS D'APPLICATION

Chauffage et sanitaire

Climatisation

Technique du froid

Construction navale

## AVANTAGES

- Les très bonnes propriétés d'isolation thermique permettent de réduire considérablement la consommation d'énergie pour le fonctionnement des installations de climatisation et de réfrigération ainsi que des installations sanitaires et de chauffage
- Amélioration de l'efficacité économique et écologique de l'ensemble de l'installation
- Prévention de la condensation
- Isolation insonorisante pour le confort acoustique

# INSUL-TUBE®



6 mm

EPAISSEUR D'ISOLATION

9 mm

EPAISSEUR D'ISOLATION

13 mm

EPAISSEUR D'ISOLATION

ID mm	6 mm				9 mm				13 mm				ID mm
	SAP	m/	RBG	€/m	SAP	m/	RBG	€/m	SAP	m/	RBG	€/m	
6	3044209	500	AU3	1,99	3044210	330	AU4	2,80	3012084	240	AU5	3,47	6
8	3044211	480	AU3	2,14	3044212	310	AU4	2,98	-	-	-	-	8
10	3010541	430	AU3	2,21	3044213	290	AU4	3,16	3011134	190	AU5	4,06	10
12	3010543	350	AU3	2,21	3044214	250	AU4	3,30	3011135	172	AU5	4,20	12
15	3010554	300	AU3	2,44	3044216	212	AU4	3,58	3044217	140	AU5	4,73	15
18	3010555	280	AU3	2,73	3044219	160	AU4	3,93	3011136	130	AU5	5,09	18
20	-	-	-	-	-	-	-	-	3044220	110	AU5	5,30	20
22	3010557	216	AU3	2,95	3044221	140	AU4	4,17	3044222	98	AU5	5,38	22
25	-	-	-	-	3028316	130	AU4	4,17	3012003	92	AU5	5,39	25
28	3010558	150	AU3	3,32	3011124	124	AU4	4,86	3010915	86	AU5	6,38	28
32	-	-	-	-	-	-	-	-	3012248	76	AU5	7,11	32
35	3010559	120	AU3	3,69	3011125	92	AU4	5,33	3011005	76	AU5	7,67	35
40	-	-	-	-	-	-	-	-	3028050	56	AU5	8,34	40
42	-	-	-	-	3011127	70	AU4	6,38	3011004	56	AU5	8,37	42
48	-	-	-	-	3011128	60	AU4	7,18	3011001	48	AU5	9,75	48
50	-	-	-	-	-	-	-	-	3028318	46	AU5	10,45	50
54	-	-	-	-	3010911	60	AU4	8,52	3011137	46	AU5	11,11	54
60	-	-	-	-	3011129	60	AU4	10,45	3011138	40	AU5	12,58	60
64	-	-	-	-	3011130	54	AU4	11,81	3011139	40	AU5	14,10	64
67	-	-	-	-	-	-	-	-	3012004	40	AU5	16,38	67
70	-	-	-	-	-	-	-	-	-	-	-	-	70
76	-	-	-	-	3011131	54	AU4	13,48	3010999	34	AU5	17,12	76
80	-	-	-	-	-	-	-	-	3011716	30	AU5	19,51	80
89	-	-	-	-	3011132	36	AU4	16,42	3010918	30	AU5	21,83	89
102	-	-	-	-	3011741	28	AU4	19,51	3011140	30	AU5	26,59	102
108	-	-	-	-	3011714	28	AU4	23,39	3011141	28	AU5	30,24	108
114	-	-	-	-	3011133	28	AU4	25,09	3011142	28	AU5	31,91	114
125	-	-	-	-	-	-	-	-	3011434	20	AU5	34,00	125
133	-	-	-	-	-	-	-	-	3011435	18	AU5	35,21	133
140	-	-	-	-	-	-	-	-	-	-	-	-	140
160	-	-	-	-	-	-	-	-	3011436	16	AU5	42,45	160

400 x 2110 x 320 mm

■ Dimensions ne sont disponibles que sur commande spéciale

# INSUL-TUBE®



19 mm

25 mm

32 mm

EPAISSEUR D'ISOLATION

EPAISSEUR D'ISOLATION

EPAISSEUR D'ISOLATION

ID mm	19 mm				25 mm				32 mm				ID mm			
	SAP	m/	RBG	€/m	SAP	m/	RBG	€/m	SAP	m/	RBG	€/m				
6	-	-	-	-	-	-	-	-	-	-	-	-	6			
8	-	-	-	-	-	-	-	-	-	-	-	-	8			
10	3011080	106	AU7	7,26	3003533	60	AU8	11,00	■	-	-	-	10			
12	3011718	100	AU7	7,88	3044215	50	AU8	12,18	■	3033764	36	AU9	20,67	■	12	
15	3011002	86	AU7	8,14	3038258	50	AU8	12,33	■	3011171	32	AU9	20,82	■	15	
18	3011144	78	AU7	8,86	3011159	50	AU8	16,01	■	3011172	32	AU9	20,95	■	18	
20	3028317	76	AU7	9,83	■	3003536	50	AU8	17,42	■	-	-	-	-	20	
22	3010920	74	AU7	10,42	■	3011160	42	AU8	17,89	■	3044223	26	AU9	22,60	■	22
25	3012006	60	AU7	10,48	■	3033756	40	AU8	17,94	■	3033765	26	AU9	23,55	■	25
28	3010998	58	AU7	12,35	■	3011162	40	AU8	20,04	■	3001637	24	AU9	26,36	■	28
32	3012007	54	AU7	12,40	■	3033757	36	AU8	20,08	■	3033766	24	AU9	27,68	■	32
35	3010916	48	AU7	13,98	■	3011163	32	AU8	23,32	■	3011722	24	AU9	30,60	■	35
40	3028049	40	AU7	16,07	■	-	-	-	-	-	-	-	-	-	40	
42	3011000	40	AU7	17,91	■	3011165	24	AU8	24,73	■	3011441	18	AU9	36,01	■	42
48	3011003	30	AU7	19,64	■	3011167	24	AU8	27,28	■	3011451	18	AU9	38,60	■	48
50	3028319	30	AU7	20,95	■	-	-	-	-	-	-	-	-	-	50	
54	3010917	30	AU7	21,49	■	3011168	22	AU8	31,09	■	3044226	16	AU9	44,49	■	54
60	3011148	28	AU7	24,83	■	3011169	22	AU8	35,07	■	3011440	16	AU9	47,79	■	60
64	3011150	28	AU7	25,32	■	3012333	18	AU8	35,95	■	3044227	14	AU9	48,21	■	64
67	3012329	28	AU7	29,88	■	3011853	18	AU8	36,38	■	3011445	14	AU9	50,62	■	67
70	-	-	-	-	-	3033760	18	AU8	36,54	■	3011447	14	AU9	51,31	■	70
76	3011151	28	AU7	31,30	■	3011170	18	AU8	46,48	■	3011742	12	AU9	57,42	■	76
80	3011721	26	AU7	33,27	■	-	-	-	-	-	3011452	12	AU9	59,65	■	80
89	3011154	22	AU7	34,77	■	3011666	14	AU8	49,69	■	3011448	10	AU9	63,56	■	89
102	3011156	20	AU7	42,28	■	3033761	12	AU8	53,37	■	3033769	10	AU9	70,80	■	102
108	3011380	20	AU7	47,61	■	3011665	10	AU8	62,38	■	3011446	8	AU9	76,55	■	108
114	3011157	18	AU7	50,29	■	3011470	10	AU8	71,08	■	3011450	8	AU9	92,29	■	114
125	3012214	18	AU7	52,78	■	3033762	8	AU8	76,85	■	3012008	6	AU9	94,34	■	125
133	3011437	12	AU7	54,55	■	3012215	8	AU8	79,65	■	3011453	6	AU9	95,75	■	133
140	3011438	10	AU7	57,80	■	3013384	6	AU8	81,20	■	3012673	6	AU9	99,14	■	140
160	3011439	8	AU7	60,61	■	3033763	4	AU8	86,15	■	3011449	4	AU9	108,44	■	160

400 x 2110 x 320 mm

■ Dimensions ne sont disponibles que sur commande spéciale



# INSUL-TUBE®



40 mm

50 mm

EPAISSEUR D'ISOLATION

EPAISSEUR D'ISOLATION

ID mm	40 mm				50 mm				ID mm		
	SAP	m/	RBG	€/m	SAP	m/	RBG	€/m			
6	-	-	-	-	-	-	-	-	6		
8	-	-	-	-	-	-	-	-	8		
10	-	-	-	-	-	-	-	-	10		
12	-	-	-	-	-	-	-	-	12		
15	-	-	-	-	-	-	-	-	15		
18	3012340	22	AV1	48,21	■	-	-	-	18		
20	-	-	-	-	-	-	-	-	20		
22	3012341	22	AV1	54,19	■	-	-	-	22		
25	-	-	-	-	-	-	-	-	25		
28	3015454	16	AV1	56,18	■	-	-	-	28		
32	3033770	16	AV1	58,84	■	-	-	-	32		
35	3044224	12	AV1	59,53	■	3043435	8	AV1	77,88	■	35
40	-	-	-	-	-	-	-	-	40		
42	3044225	12	AV1	62,74	■	3043436	8	AV1	85,30	■	42
48	3015444	12	AV1	64,45	■	3042165	8	AV1	91,48	■	48
50	-	-	-	-	-	-	-	-	50		
54	3011908	10	AV1	67,69	■	3015460	8	AV1	95,19	■	54
60	3015298	10	AV1	69,24	■	3013610	8	AV1	100,14	■	60
64	3015299	10	AV1	70,94	■	3043069	8	AV1	105,08	■	64
67	-	-	-	-	-	-	-	-	67		
70	3033772	10	AV1	73,75	■	-	-	-	70		
76	3012086	10	AV1	75,15	■	3013611	6	AV1	116,21	■	76
80	3015300	10	AV1	76,65	■	-	-	-	80		
89	3012087	8	AV1	76,77	■	3012390	6	AV1	122,39	■	89
102	3015457	6	AV1	83,20	■	-	-	-	102		
108	3015458	6	AV1	88,07	■	-	-	-	108		
114	3038031	4	AV1	95,19	■	-	-	-	114		
125	3015459	4	AV1	98,55	■	-	-	-	125		
133	-	-	-	-	-	-	-	-	133		
140	3038032	4	AV1	106,32	■	-	-	-	140		
160	3013792	4	AV1	109,48	■	-	-	-	160		

 400 x 2110 x 320 mm

■ Dimensions ne sont disponibles que sur commande spéciale



# INSUL-TUBE®

xt

## INFORMATIONS TECHNIQUES

### MATERIEL

Matériau isolant souple en mousse à cellules fermées à base de caoutchouc avec une fermeture auto-adhésive.

### LONGUEUR

2 m

### CONDUCTIVITÉ THERMIQUE (EN ISO 8497)

9-25 mm

0,033 W/mK à -30 °C

0,034 W/mK à 0 °C

0,038 W/mK à 40 °C

0,041 W/mK à 70 °C

32 mm

0,031 W/mK à -30 °C

0,035 W/mK à 0 °C

0,040 W/mK à 40 °C

0,043 W/mK à 70 °C

### TEMPÉRATURE DE SERVICE (EN 14707)

-30 °C à +85 °C

### COMPORTEMENT AU FEU (EN 13501-1)

B<sub>1</sub>s3d0

### CHAMPS D'APPLICATION

Chauffage et sanitaire

Climatisation

Technique du froid

### RÉSISTANCE À LA DIFFUSION DE VAPEUR D'EAU (EN 13469)

≤ 25 mm: 10.000 μ

≥ 32 mm: 7.000 μ

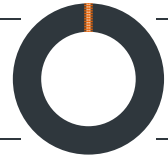
### TEMPÉRATURE DE TRAITEMENT

≥ +5 °C

## AVANTAGES

- Les très bonnes propriétés d'isolation thermique permettent de réduire considérablement la consommation d'énergie pour le fonctionnement des installations de climatisation et de réfrigération ainsi que des installations sanitaires et de chauffage
- Amélioration de l'efficacité économique et écologique de l'ensemble de l'installation
- Prévention de la condensation
- Isolation insonorisante pour le confort acoustique
- Jusqu'à 50% de gain de temps de montage
- Auto-adhésive

INSUL-TUBE® xt



ID mm	9 mm EPAISSEUR D'ISOLATION				13 mm EPAISSEUR D'ISOLATION				19 mm EPAISSEUR D'ISOLATION				ID mm
	SAP	m/	RBG	€/m	SAP	m/	RBG	€/m	SAP	m/	RBG	€/m	
6	-	-	-	-	-	-	-	-	-	-	-	-	6
8	-	-	-	-	-	-	-	-	-	-	-	-	8
10	3044230	290	AV3	4,64	-	-	-	-	-	-	-	-	10
12	3044232	250	AV3	4,88	3042319	172	AV4	6,36	3042288	100	AV6	10,46	12
15	3044234	212	AV3	5,04	3044236	140	AV4	6,43	3042336	86	AV6	10,62	15
18	3044239	160	AV3	5,35	3042321	130	AV4	6,57	3042337	78	AV6	10,85	18
20	-	-	-	-	-	-	-	-	-	-	-	-	20
22	3044242	140	AV3	5,66	3044244	98	AV4	6,74	3042338	74	AV6	11,24	22
25	-	-	-	-	-	-	-	-	-	-	-	-	25
28	3042309	124	AV3	6,43	3042323	86	AV4	7,98	3042339	58	AV6	13,72	28
32	-	-	-	-	-	-	-	-	-	-	-	-	32
35	3042310	92	AV3	7,98	3042324	76	AV4	9,38	3042340	48	AV6	15,89	35
40	-	-	-	-	-	-	-	-	-	-	-	-	40
42	3042311	70	AV3	9,22	3042325	56	AV4	10,00	3042341	40	AV6	19,77	42
45	-	-	-	-	-	-	-	-	-	-	-	-	45
48	3042312	60	AV3	11,55	3042326	48	AV4	11,08	3042342	30	AV6	21,47	48
ID mm	25 mm EPAISSEUR D'ISOLATION				32 mm EPAISSEUR D'ISOLATION				ID mm				
	SAP	m/	RBG	€/m	SAP	m/	RBG	€/m					
6	-	-	-	-	-	-	-	-	6				
8	-	-	-	-	-	-	-	-	8				
10	-	-	-	-	-	-	-	-	10				
12	-	-	-	-	-	-	-	-	12				
15	3044237	50	AV7	19,92	3042361	32	AV8	33,44	15				
18	3042352	50	AV7	20,08	3042362	32	AV8	34,34	18				
20	-	-	-	-	-	-	-	-	20				
22	3042353	42	AV7	21,70	3042363	26	AV8	36,97	22				
25	-	-	-	-	-	-	-	-	25				
28	3042354	40	AV7	22,87	3042295	24	AV8	43,02	28				
32	-	-	-	-	-	-	-	-	32				
35	3042355	32	AV7	27,21	3042296	24	AV8	47,28	35				
40	-	-	-	-	-	-	-	-	40				
42	3042356	24	AV7	30,77	3042297	18	AV8	49,53	42				
45	-	-	-	-	-	-	-	-	45				
48	3042357	24	AV7	40,31	3042298	18	AV8	54,18	48				

400 x 2110 x 320 mm

■ Dimensions et diamètres plus grands ne sont disponibles que sur commande spéciale



# INSUL-TUBE®

coil

## INFORMATIONS TECHNIQUES

### MATERIEL

Matériau isolant souple en mousse à cellules fermées à base de caoutchouc présenté sous forme de Bobine.

### LONGUEUR

10 à 50 m

### CONDUCTIVITÉ THERMIQUE (EN ISO 8497)

0,033 W/mK à -30 °C

0,034 W/mK à 0 °C

0,038 W/mK à 40 °C

0,041 W/mK à 70 °C

### TEMPÉRATURE DE SERVICE (EN 14707)

-30 °C à +110 °C

### COMPORTEMENT AU FEU (EN 13501-1)

B<sub>1</sub>s3d0

### CHAMPS D'APPLICATION

Chauffage et sanitaire

Climatisation

Technique du froid

Construction navale

### RÉSISTANCE À LA DIFFUSION DE VAPEUR D'EAU (EN 13469)

10.000 μ

## AVANTAGES

- Les très bonnes propriétés d'isolation thermique de permettent de réduire considérablement la consommation d'énergie pour le fonctionnement des installations de climatisation et de réfrigération ainsi que des installations sanitaires et de chauffage
- Amélioration de l'efficacité économique et écologique de l'ensemble de l'installation
- Prévention de la condensation
- Isolation insonorisante pour le confort acoustique
- Limite les pertes
- Limite les collages bord à bord



# INSUL-TUBE® | coil



**6 mm**

EPAISSEUR D'ISOLATION

**9 mm**

EPAISSEUR D'ISOLATION

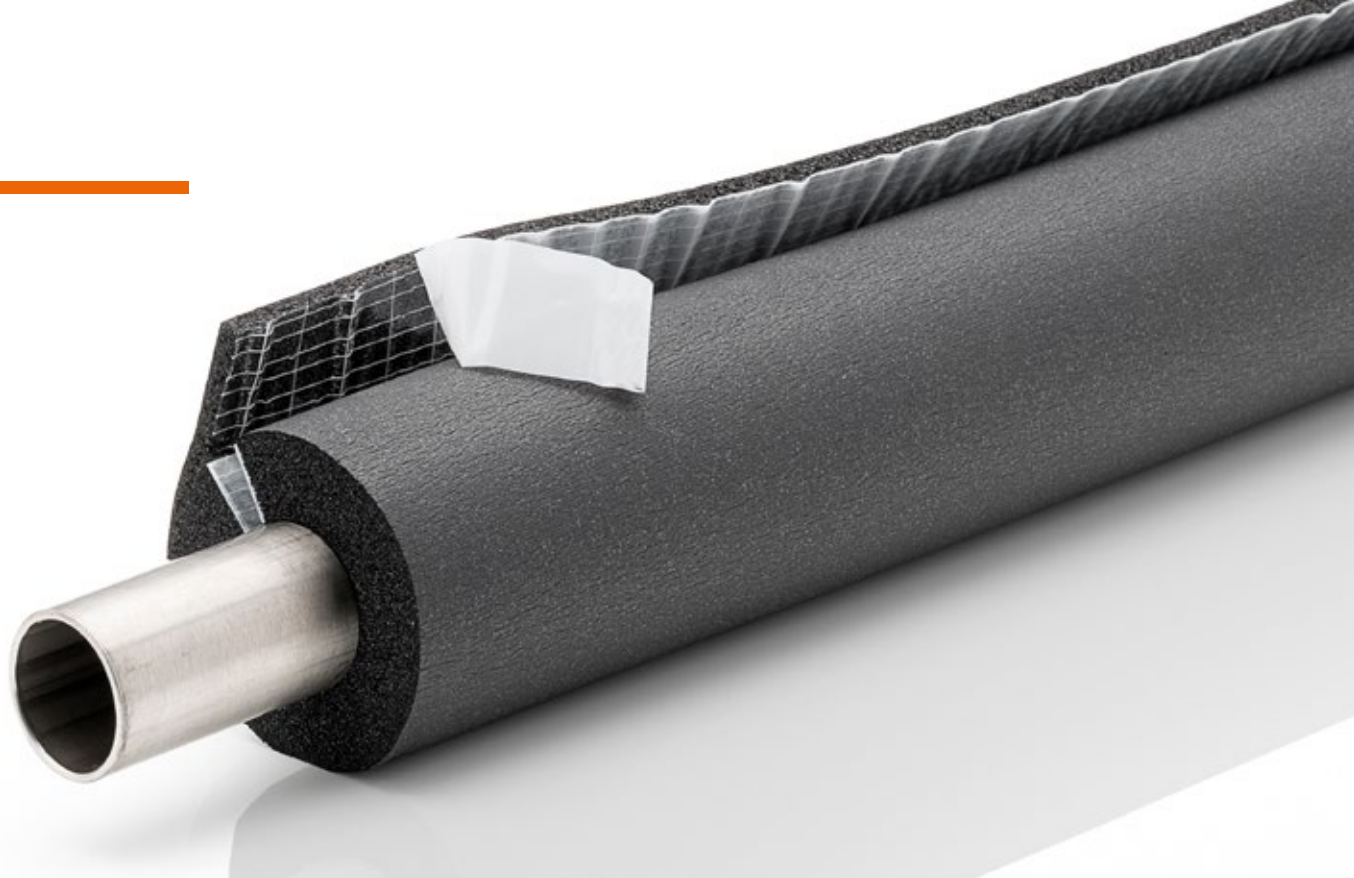
**13 mm**

EPAISSEUR D'ISOLATION

ID mm	6 mm					9 mm					13 mm					ID mm
	SAP	m/	RBG	€/m		SAP	m/	RBG	€/m		SAP	m/	RBG	€/m		
6	3003541	50	AU3	2,74	■	3008567	40	AU4	3,40	■	3003552	26	AU5	5,16	■	6
8	3003543	48	AU3	2,81	■	3008568	37	AU4	3,56	■	-	-	-	-	-	8
10	3008565	46	AU3	2,88	■	3008569	34	AU4	3,63		3001758	23	AU5	5,36		10
12	3008566	40	AU3	2,98	■	3003857	31	AU4	4,01		3001759	18	AU5	6,85		12
15	3034276	38	AU3	3,30	■	3008570	27	AU4	4,58		3001760	17	AU5	7,25		15
18	3034277	30	AU3	3,57	■	3008571	23	AU4	5,36		3001761	15	AU5	8,23		18
22	3034278	23	AU3	3,72	■	3008572	19	AU4	6,51		3001762	14	AU5	8,83		22
28	3034279	20	AU3	4,15	■	3008573	14	AU4	8,83		3001763	10	AU5	12,35		28

 560 x 290 x 560 mm

■ Dimensions ne sont disponibles que sur commande spéciale



# INSUL-TUBE®

xt/lt

## INFORMATIONS TECHNIQUES

### MATERIEL

Matériau isolant souple en mousse à cellules fermées à base de caoutchouc, doté d'une fermeture auto-adhésive et d'une bande de recouvrement avec adhésif en mousse de caoutchouc.

### LONGUEUR

2 m

### CONDUCTIVITÉ THERMIQUE (EN ISO 8497)

0,033 W/mK à -30 °C

0,034 W/mK à 0 °C

0,038 W/mK à 40 °C

0,041 W/mK à 70 °C

### TEMPÉRATURE DE SERVICE (EN 14707)

-30 °C à +85 °C

### COMPORTEMENT AU FEU (EN 13501-1)

C<sub>s</sub>s3d0

### CHAMPS D'APPLICATION

Chauffage et sanitaire

Climatisation

Technique du froid

### RÉSISTANCE À LA DIFFUSION DE VAPEUR D'EAU (EN 13469)

10.000 μ

### TEMPÉRATURE DE POSE

≥ +5 °C

## AVANTAGES

- Les très bonnes propriétés d'isolation thermique permettent de réduire considérablement la consommation d'énergie pour le fonctionnement des installations de climatisation et de réfrigération ainsi que des installations sanitaires et de chauffage
- Amélioration de l'efficacité économique et écologique de l'ensemble de l'installation
- Grande protection face à la diffusion de la vapeur d'eau
- Prévention de la condensation
- Isolation insonorisante pour le confort acoustique
- Jusqu'à 50 % de gain de temps de montage
- Finition soignée
- Auto-adhésive

INSUL-TUBE® | xt/lf



9 mm

EPAISSEUR D'ISOLATION

13 mm

EPAISSEUR D'ISOLATION

19 mm

EPAISSEUR D'ISOLATION

ID mm	9 mm					13 mm					19 mm					ID mm
	SAP	m/📦	RBG	€/m	■	SAP	m/📦	RBG	€/m	■	SAP	m/📦	RBG	€/m	■	
12	3033325	210	AW2	7,57	■	3015063	120	AW3	10,80	■	3033353	74	AW5	15,91	■	12
15	3033326	180	AW2	7,79	■	3015064	112	AW3	11,18	■	3001590	86	AW5	16,38	■	15
18	3033327	142	AW2	8,67	■	3015065	100	AW3	11,57	■	3001591	78	AW5	16,83	■	18
22	3033328	116	AW2	9,09	■	3011426	84	AW3	11,60	■	3015070	50	AW5	17,80	■	22
28	3033330	92	AW2	9,69	■	3011427	76	AW3	12,29	■	3015071	40	AW5	20,94	■	28
35	3033332	68	AW2	10,22	■	3011428	60	AW3	14,17	■	3015072	32	AW5	22,97	■	35
42	3033333	52	AW2	11,11	■	3011429	40	AW3	15,01	■	3015073	32	AW5	25,47	■	42
48	3033335	44	AW2	12,24	■	3015066	36	AW3	17,30	■	3011374	30	AW5	30,15	■	48
54	3033336	44	AW2	13,59	■	3015067	32	AW3	20,24	■	3015074	22	AW5	33,56	■	54
60	3033338	44	AW2	16,08	■	3011430	30	AW3	22,03	■	3015075	18	AW5	37,52	■	60
64	3033339	40	AW2	17,72	■	3033350	30	AW3	24,21	■	3033358	18	AW5	39,94	■	64
76	3033341	40	AW2	20,14	■	3015068	22	AW3	26,39	■	3015076	12	AW5	41,64	■	76
89	3033342	26	AW2	23,70	■	3015069	20	AW3	30,82	■	3015077	12	AW5	43,84	■	89

25 mm

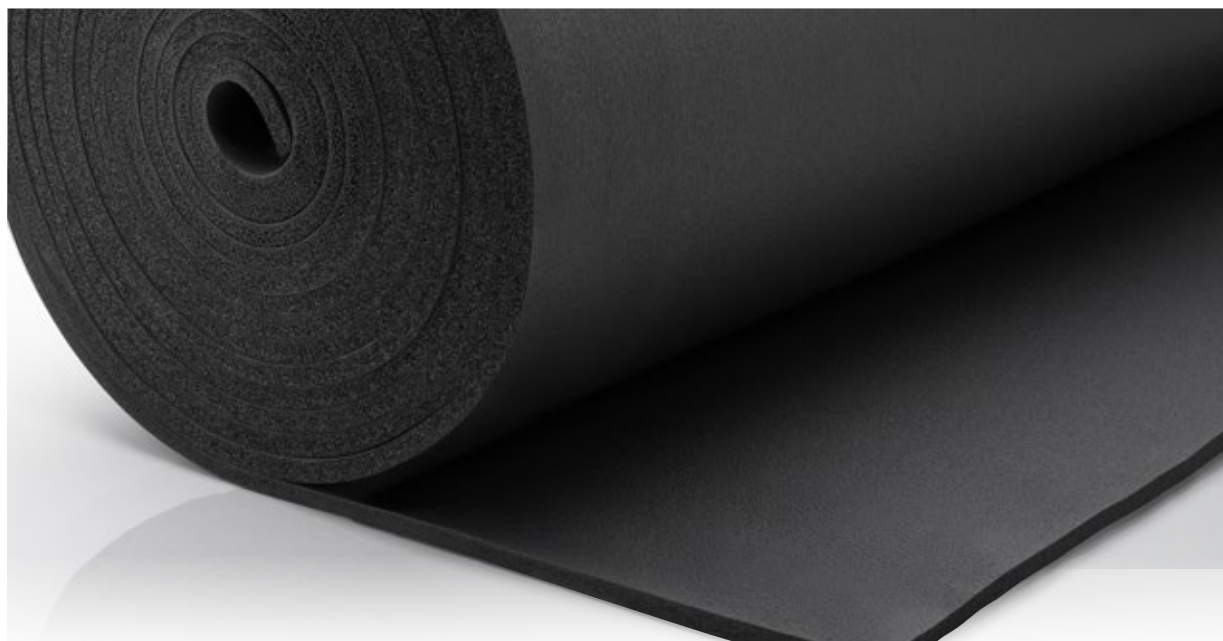
EPAISSEUR D'ISOLATION

12	3033365	48	AW6	19,85	■											12
15	3033366	44	AW6	21,42	■											15
18	3033367	36	AW6	22,24	■											18
22	3033368	30	AW6	23,91	■											22
28	3001622	28	AW6	26,37	■											28
35	3010658	24	AW6	28,48	■											35
42	3033371	18	AW6	34,38	■											42
48	3033373	18	AW6	37,90	■											48
54	3033374	16	AW6	38,98	■											54
60	3033376	16	AW6	40,67	■											60
64	3033377	14	AW6	41,24	■											64
76	3033379	12	AW6	44,88	■											76
89	3033380	10	AW6	49,18	■											89

📦 400 x 2110 x 320 mm

■ Dimensions ne sont disponibles que sur commande spéciale

# INSUL ROLL



## INFORMATIONS TECHNIQUES

## AVANTAGES

### MATERIEL

Matériau isolant souple en mousse à cellules fermées à base de caoutchouc (sous forme de rouleau)

### LONGUEUR

4 - 20 m

### CONDUCTIVITÉ THERMIQUE (EN ISO 8497)

0,034 W/mK à -30 °C

0,036 W/mK à 0 °C

0,039 W/mK à 40 °C

0,044 W/mK à 70 °C

### TEMPÉRATURE DE SERVICE (EN 14707)

roll: -50 °C à +105 °C

roll xt: -50 °C à +95 °C

### COMPORTEMENT AU FEU (EN 13501-1)

Bs3d0

### CHAMPS D'APPLICATION

Chauffage et sanitaire

Climatisation

Technique du froid

Construction navale

### RÉSISTANCE À LA DIFFUSION DE VAPEUR D'EAU (EN 13469)

≤ 25 mm: 10.000 μ

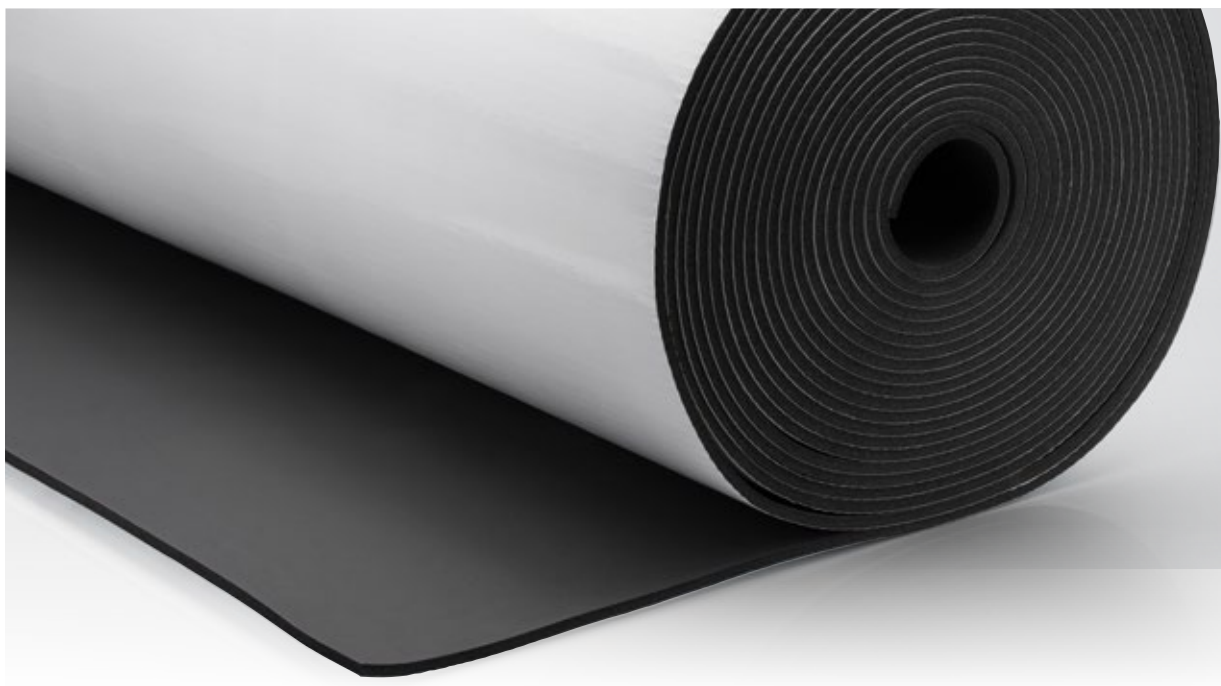
≥ 32 mm: 7.000 μ

- Les très bonnes propriétés d'isolation thermique permettent de réduire considérablement la consommation d'énergie pour le fonctionnement des installations de climatisation et de réfrigération ainsi que des installations sanitaires et de chauffage
- Amélioration de l'efficacité économique et écologique de l'ensemble de l'installation
- Prévention de la condensation
- Isolation insonorisante pour le confort acoustique
- Découpe selon besoin
- Limite les pertes



# INSUL ROLL



xt



EPAISSEUR D'ISOLATION

INSUL ROLL

INSUL ROLL xt

mm	SAP	m <sup>2</sup> / 	RBG	€/m <sup>2</sup>	SAP	m <sup>2</sup> / 	RBG	€/m <sup>2</sup>
6	3034462	20	AU1	29,10	3034418	20	AU2	55,42
9	3034463	15	AU1	39,02	3034419	15	AU2	64,75
13	3034464	11	AU1	45,99	3034420	11	AU2	71,06
16	3034465	9	AU1	56,67	3034421	9	AU2	78,03
19	3034466	8	AU1	64,31	3034422	8	AU2	89,77
25	3034467	6	AU1	88,50	3034423	6	AU2	116,07
32	3034468	4	AU1	117,72	3034424	4	AU2	132,30
40	3011522	4	AU1	152,06	3028620	4	AU2	181,73
50	3043459	4	AU1	194,09	3026805	4	AU2	226,53

 455 x 1070 x 455 mm

■ Dimensions ne sont disponibles que sur commande spéciale



# INSUL-TUBE®

cover silver

## INFORMATIONS TECHNIQUES

### MATERIEL

Matériau isolant souple en mousse à cellules fermées à base de caoutchouc. Muni d'un revêtement multicouche esthétique avec fermeture autocollante.

### LONGUEUR

1 m

### CONDUCTIVITÉ THERMIQUE (EN ISO 8497)

9-25 mm

0,033 W/mK à -30 °C

0,034 W/mK à 0 °C

0,038 W/mK à 40 °C

0,041 W/mK à 70 °C

32 mm

0,031 W/mK à -30 °C

0,035 W/mK à 0 °C

0,040 W/mK à 40 °C

0,043 W/mK à 70 °C

### TEMPÉRATURE DE SERVICE (EN 14707)

-30 °C à +85 °C

### COMPORTEMENT AU FEU (EN 13501-1)

B<sub>1</sub>s3d0

### CHAMPS D'APPLICATION

Chauffage et sanitaire

Climatisation

Technique du froid

### RÉSISTANCE À LA DIFFUSION DE VAPEUR D'EAU (EN 13469)

≤ 25 mm: 10.000 μ

≥ 32 mm: 7.000 μ

### TEMPÉRATURE DE TRAITEMENT

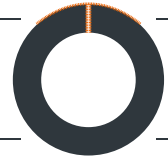
≥ +5 °C

## AVANTAGES

- Les très bonnes propriétés d'isolation thermique permettent de réduire considérablement la consommation d'énergie pour le fonctionnement des installations de climatisation et de réfrigération ainsi que des installations sanitaires et de chauffage
- Amélioration de l'efficacité économique et écologique de l'ensemble de l'installation
- Prévention de la condensation
- Isolation insonorisante pour le confort acoustique
- Jusqu'à 50% de gain de temps de montage
- Auto-adhésive
- Protection contre les intempéries et les rayons UV

INSUL-TUBE®

cover silver



13 mm

EPAISSEUR D'ISOLATION

ID mm	SAP	m/📦	RBG	€/m	
15	3016225	73	BR1	30,15	■
18	3016226	62	BR1	30,93	■
22	3016228	58	BR1	32,17	■
28	3016229	43	BR1	34,96	■
35	3016230	31	BR1	37,98	■
42	3016231	27	BR1	41,70	■
48	3016233	21	BR1	44,49	■
54	3016240	20	BR1	49,61	■
60	3016241	18	BR1	54,96	■
64	3016242	18	BR1	57,67	■
76	3016243	12	BR1	63,17	■
89	3016244	12	BR1	68,75	■

19 mm

EPAISSEUR D'ISOLATION

SAP	m/📦	RBG	€/m	
3016251	47	BR1	38,83	■
3016783	42	BR1	39,92	■
3016252	33	BR1	41,47	■
3016253	27	BR1	45,03	■
3016254	21	BR1	49,61	■
3016255	20	BR1	53,17	■
3016256	16	BR1	58,37	■
3016257	15	BR1	66,43	■
3016217	15	BR1	70,38	■
-	-	-	-	■
3016258	11	BR1	79,30	■
3016259	9	BR1	88,13	■

25 mm

EPAISSEUR D'ISOLATION

SAP	m/📦	RBG	€/m		ID mm
-	-	-	-		15
3016262	30	BR1	46,74	■	18
3016263	27	BR1	50,77	■	22
3016264	22	BR1	53,79	■	28
3016265	16	BR1	59,76	■	35
3016266	15	BR1	64,34	■	42
3016267	12	BR1	68,60	■	48
3016268	11	BR1	73,87	■	54
3016269	9	BR1	84,10	■	60
3016270	9	BR1	87,90	■	64
3016271	8	BR1	95,50	■	76
3016272	6	BR1	104,64	■	89

32 mm

EPAISSEUR D'ISOLATION

15	-	-	-	-		15
18	-	-	-	-		18
22	3016276	16	BR1	56,27	■	22
28	3016277	15	BR1	61,70	■	28
35	3016278	12	BR1	63,48	■	35
42	3016279	11	BR1	69,45	■	42
48	3016280	11	BR1	78,06	■	48
54	-	-	-	-		54
60	3016281	8	BR1	89,91	■	60
64	-	-	-	-		64
76	3016282	6	BR1	113,25	■	76
89	3016283	4	BR1	120,92	■	89

 1030 x 400 x 600 mm

■ Dimensions ne sont disponibles que sur commande spéciale

# INSUL ROLL

cover silver



## INFORMATIONS TECHNIQUES

### MATERIEL

Matériau isolant souple en mousse à cellules fermées à base de caoutchouc (sous forme de rouleau). Muni d'un revêtement multicouche esthétique.

### LONGUEUR

4 - 20 m

### CONDUCTIVITÉ THERMIQUE (EN ISO 8497)

0,034 W/mK à -30 °C

0,036 W/mK à 0 °C

0,039 W/mK à 40 °C

0,044 W/mK à 70 °C

### TEMPÉRATURE DE SERVICE (EN 14707)

roll: -50 °C à +105 °C

roll xt: -50 °C à +95 °C

### COMPORTEMENT AU FEU (EN 13501-1)

Bs3d0

### CHAMPS D'APPLICATION

Chauffage et sanitaire

Climatisation

Technique du froid

Construction navale

### RÉSISTANCE À LA DIFFUSION DE VAPEUR D'EAU (EN 13469)

≤ 25 mm: 10.000 μ

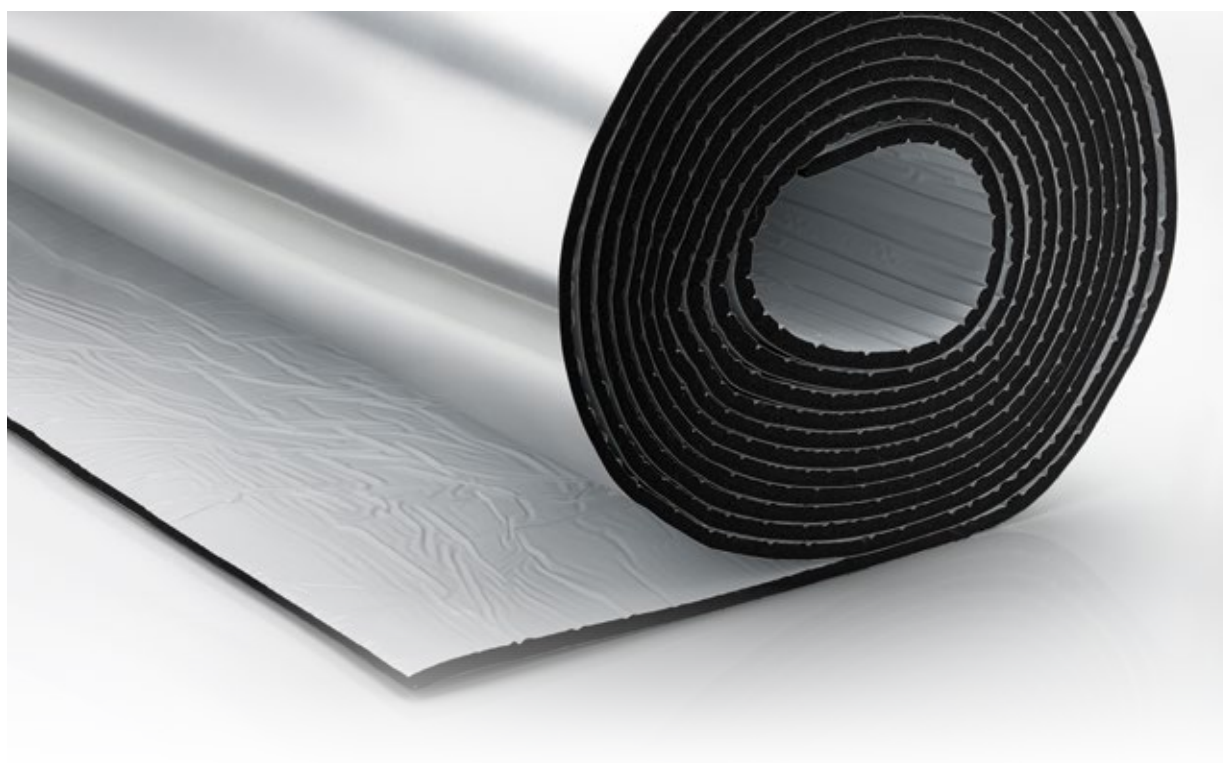
≥ 32 mm: 7.000 μ

## AVANTAGES

- Les très bonnes propriétés d'isolation thermique permettent de réduire considérablement la consommation d'énergie pour le fonctionnement des installations de climatisation et de réfrigération ainsi que des installations sanitaires et de chauffage
- Amélioration de l'efficacité économique et écologique de l'ensemble de l'installation
- Prévention de la condensation
- Isolation insonorisante pour le confort acoustique
- Découpe selon besoin
- Limite les pertes
- Protection contre les intempéries et les rayons UV

# INSUL ROLL



xt  
cover silver



EPAISSEUR D'ISOLATION

**INSUL ROLL cover silver**

**INSUL ROLL xt cover silver**

mm	SAP	m <sup>2</sup> / 	RBG	€/m <sup>2</sup>		SAP	m <sup>2</sup> / 	RBG	€/m <sup>2</sup>	
6	3034443	20	BR4	92,39	■	3034400	20	BR4	110,73	■
9	3034444	15	BR4	98,75	■	3034401	15	BR4	112,63	■
13	3034445	11	BR4	119,99	■	3034402	11	BR4	136,81	■
19	3034447	8	BR4	132,08	■	3034404	8	BR4	148,82	■
25	3053389	6	BR4	146,42	■	3034405	6	BR4	169,79	■
32	3034449	4	BR4	156,50	■	3034406	4	BR4	199,32	■

 455 x 1070 x 455 mm

■ Dimensions ne sont disponibles que sur commande spéciale



# INSUL-TUBE®

support  
& collar

## INFORMATIONS TECHNIQUES

## AVANTAGES

### MATERIEL

Support de conduit isolant, composé d'une coque en PIR avec une mousse élastomère noire aux extrémités, recouvert d'un ruban noir en PVC.

### CONDUCTIVITÉ THERMIQUE (EN ISO 8497)

0,025 W/mK à 0 °C (noyau PIR)

### TEMPÉRATURE DE SERVICE (EN 14707)

-45 °C à 105 °C

### CHAMPS D'APPLICATION

Chauffage & sanitaires  
Technique de climatisation  
Technique du froid  
Applications eau froide

### DENSITÉ NOYAU PIR

80-120 kg/m<sup>3</sup>

### RÉSISTANCE À LA DIFFUSION DE VAPEUR D'EAU

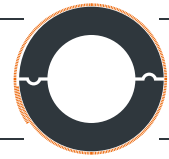
(EN 13469)

≥ 10.000 μ

- Prévention d'eau de condensation, de la corrosion et des pertes d'énergie aux points de fixation des conduites.

# INSUL-TUBE®

support  
& collar



## 13 mm

EPAISSEUR D'ISOLATION

## 19 mm

EPAISSEUR D'ISOLATION

## 25 mm

EPAISSEUR D'ISOLATION

ID mm	13 mm				19 mm				25 mm				ID mm
	SAP	Pc./	RBG	€/Pc.	SAP	Pc./	RBG	€/Pc.	SAP	Pc./	RBG	€/Pc.	
10	3013368	96	BG1	9,71	3037421	60	BG1	11,68	-	-	-	-	10
12	3002060	96	BG1	9,71	3004337	60	BG1	11,68	3015750	60	BG1	13,23	12
15	3002061	80	BG1	9,71	3002069	60	BG1	11,68	3015751	32	BG1	13,42	15
19	3013369	80	BG1	9,71	3002070	50	BG1	11,68	3015752	32	BG1	13,70	19
22	3002063	60	BG1	9,71	3002071	50	BG1	11,76	3004479	32	BG1	14,16	22
28	3002064	60	BG1	10,61	3002072	40	BG1	12,76	3004480	32	BG1	15,01	28
32	3002065	44	BG1	11,96	-	-	-	-	-	-	-	-	32
35	3002066	44	BG1	11,96	3002073	32	BG1	15,05	3004481	24	BG1	15,95	35
42	3002067	44	BG1	13,20	3002074	32	BG1	15,24	3004482	24	BG1	16,89	42
48	3012463	44	BG1	14,18	3012774	24	BG1	16,34	-	-	-	-	48
54	3002068	32	BG1	15,34	3002075	24	BG1	17,57	3012594	24	BG1	21,76	54
57	-	-	-	-	-	-	-	-	-	-	-	-	57
60	-	-	-	-	3012775	24	BG1	22,15	-	-	-	-	60
64	3013370	24	BG1	20,88	3002076	24	BG1	24,66	-	-	-	-	64
70	3013371	24	BG1	21,87	3011819	20	BG1	27,04	-	-	-	-	70
76	3013372	24	BG1	23,81	3003734	12	BG1	28,46	-	-	-	-	76
80	3012777	20	BG1	25,61	3002078	12	BG1	29,80	-	-	-	-	80
89	3012778	8	BG1	28,46	3002079	12	BG1	32,56	-	-	-	-	89

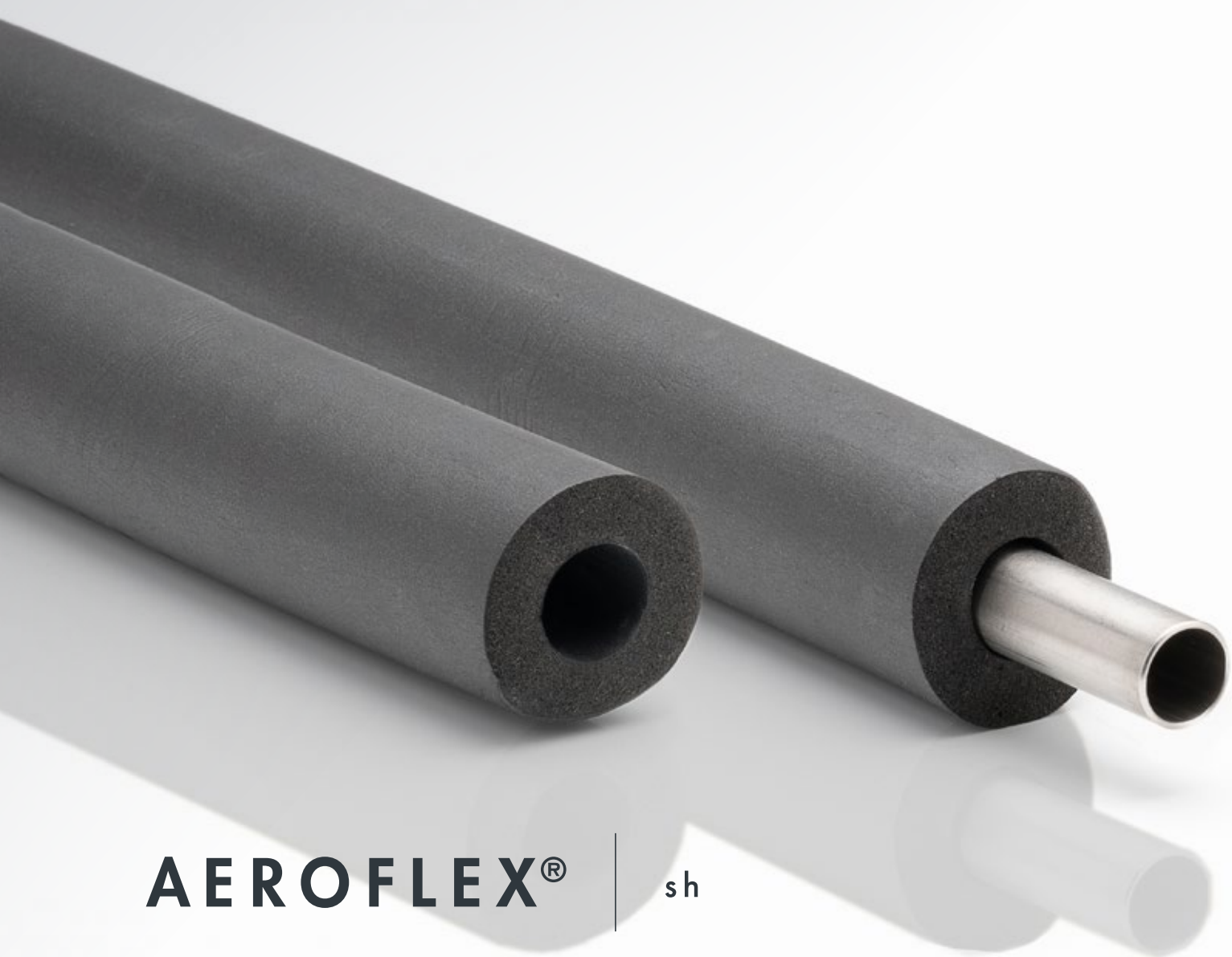
## 32 mm

EPAISSEUR D'ISOLATION

10	-	-	-	-									10
12	-	-	-	-									12
15	-	-	-	-									15
19	-	-	-	-									19
22	3002081	24	BG1	16,06									22
28	3002082	24	BG1	19,46									28
32	-	-	-	-									32
35	3002083	24	BG1	19,63									35
42	3002084	15	BG1	21,59									42
48	-	-	-	-									48
54	3002086	12	BG1	25,27									54
57	-	-	-	-									57
60	3002087	12	BG1	26,59									60
64	-	-	-	-									64
70	-	-	-	-									70
76	3002089	10	BG1	37,31									76
80	-	-	-	-									80
89	-	-	-	-									89

230 x 350 x 210 mm

■ Dimensions et diamètres plus grands ne sont disponibles que sur commande spéciale



# AEROFLEX®

sh

## INFORMATIONS TECHNIQUES

### MATERIEL

Isolant à base d'EPDM à cellules fermées.

### LONGUEUR

2 m

### CONDUCTIVITÉ THERMIQUE (EN ISO 8497)

0,035 W/mK à 10 °C  
0,038 W/mK à 40 °C

### TEMPÉRATURE DE SERVICE (EN 14707)

Jusqu'à +110 °C

### COMPORTEMENT AU FEU (EN 13501-1)

C<sub>s</sub>s2d0

### CHAMPS D'APPLICATION

Chauffage et sanitaire

## AVANTAGES

- Développement limité des gaz de combustion
- Répond aux exigences renforcées pour les produits difficilement inflammables selon MVV TB
- Amélioration de l'efficacité économique et écologique de l'ensemble de l'installation
- Isolation phonique pour un confort acoustique



**AEROFLEX®**

sh



**10 mm**

EPAISSEUR D'ISOLATION

**15 mm**

EPAISSEUR D'ISOLATION

**20 mm**

EPAISSEUR D'ISOLATION

ID mm	SAP	IST Dicke	m/	RBG	€/m	SAP	IST Dicke	m/	RBG	€/m	SAP	IST Dicke	m/	RBG	€/m	ID mm
15	3053513	12	100	AZ1	2,82	-	-	-	-	-	3053521	24	36	AZ1	9,51	15
18	3053514	12	80	AZ1	2,99	-	-	-	-	-	3053522	24	36	AZ1	9,98	18
22	3053515	12	64	AZ1	3,33	-	-	-	-	-	3053523	24	32	AZ1	10,96	22
25	-	-	-	-	-	-	-	-	-	-	-	-	-	-	-	25
28	3053516	12	56	AZ1	3,92	3053519	17	36	AZ1	9,02	3053524	23	24	AZ1	12,87	28
35	3053517	12	40	AZ1	4,79	3053520	17	32	AZ1	11,05	-	-	-	-	-	35
42	3053518	12	36	AZ1	5,61	-	-	-	-	-	3053746	22	16	AZ1	19,87	42
48	3053527	13	32	AZ1	8,89	-	-	-	-	-	3053747	23	16	AZ1	25,89	48
54	3053528	13	28	AZ1	10,09	-	-	-	-	-	-	-	-	-	-	54
60	3053529	13	24	AZ1	11,91	-	-	-	-	-	-	-	-	-	-	60
76	-	-	-	-	-	-	-	-	-	-	-	-	-	-	-	76
89	-	-	-	-	-	-	-	-	-	-	-	-	-	-	-	89

**30 mm**

EPAISSEUR D'ISOLATION

**40 mm**

EPAISSEUR D'ISOLATION

15	-	-	-	-	-	-	-	-	-	-	-	-	-	-	-	15
18	-	-	-	-	-	-	-	-	-	-	-	-	-	-	-	18
22	-	-	-	-	-	-	-	-	-	-	-	-	-	-	-	22
25	-	-	-	-	-	-	-	-	-	-	-	-	-	-	-	25
28	3053525	35	16	AZ1	30,24	-	-	-	-	-	-	-	-	-	-	28
35	3053526	35	16	AZ1	32,81	-	-	-	-	-	-	-	-	-	-	35
42	-	-	-	-	-	3053750	46	8	AZ1	76,44	-	-	-	-	-	42
48	-	-	-	-	-	3053751	49	6	AZ1	78,69	-	-	-	-	-	48
54	3053748	29	12	AZ1	36,33	-	-	-	-	-	-	-	-	-	-	54
60	3053749	30	8	AZ1	44,85	-	-	-	-	-	-	-	-	-	-	60
76	-	-	-	-	-	3053752	41	4	AZ1	88,12	-	-	-	-	-	76
89	-	-	-	-	-	3053753	45	4	AZ1	110,23	-	-	-	-	-	89

2100 x 450 x 230 mm



# AEROFLEX®

sh xt

## INFORMATIONS TECHNIQUES

### MATERIEL

Isolant à base d'EPDM à cellules fermées, muni d'une fermeture autoadhésive.

### LONGUEUR

2 m

### CONDUCTIVITÉ THERMIQUE (EN ISO 8497)

0,035 W/mK à 10 °C

0,038 W/mK à 40 °C

### TEMPÉRATURE DE SERVICE (EN 14707)

Jusqu'à +85 °C

### CHAMPS D'APPLICATION

Chauffage et sanitaire

## AVANTAGES

- Développement limité des gaz de combustion
- Amélioration de l'efficacité économique et écologique de l'ensemble de l'installation
- Isolation insonorisante pour un confort acoustique
- Jusqu'à 50 % de gain de temps lors du montage



**AEROFLEX®**

sh xt



**10 mm**

EPAISSEUR D'ISOLATION

**15 mm**

EPAISSEUR D'ISOLATION

ID mm	SAP	10 mm				15 mm					ID mm
		IST Dicke	m/📦	RBG	€/m	SAP	IST Dicke	m/📦	RBG	€/m	
15	3053754	12	100	AZ3	6,05	-	-	-	-	-	15
18	3053755	12	80	AZ3	6,37	-	-	-	-	-	18
22	3053756	12	64	AZ3	7,01	-	-	-	-	-	22
28	3053757	12	56	AZ3	7,55	3053763	17	36	AZ3	12,77	28
35	3053758	12	40	AZ3	10,02	3053764	17	32	AZ3	15,87	35
42	3053759	12	36	AZ3	11,13	-	-	-	-	-	42
48	3053760	13	32	AZ3	12,57	-	-	-	-	-	48
54	3053761	13	28	AZ3	15,13	-	-	-	-	-	54
60	3053762	13	24	AZ3	17,35	-	-	-	-	-	60

📦 2100 x 450 x 230 mm



# AEROFLEX®

sh coil

## INFORMATIONS TECHNIQUES

### MATERIEL

Isolant à base d'EPDM à cellules fermées.

### LONGUEUR

16 à 30 m

### CONDUCTIVITÉ THERMIQUE (EN ISO 8497)

0,035 W/mK à 10 °C

0,038 W/mK à 40 °C

### TEMPÉRATURE DE SERVICE (EN 14707)

Jusqu'à +110 °C

### COMPORTEMENT AU FEU (EN 13501-1)

C<sub>s</sub>s2d0

### CHAMPS D'APPLICATION

Chauffage et sanitaire

## AVANTAGES

- Développement limité des gaz de combustion
- Répond aux exigences renforcées pour les produits difficilement inflammables selon MVV TB
- Amélioration de l'efficacité économique et écologique de l'ensemble de l'installation
- Isolation insonorisante pour un confort acoustique
- Découpes minimales
- Nombre minimal de collages bout à bout



**AEROFLEX®** | sh coil

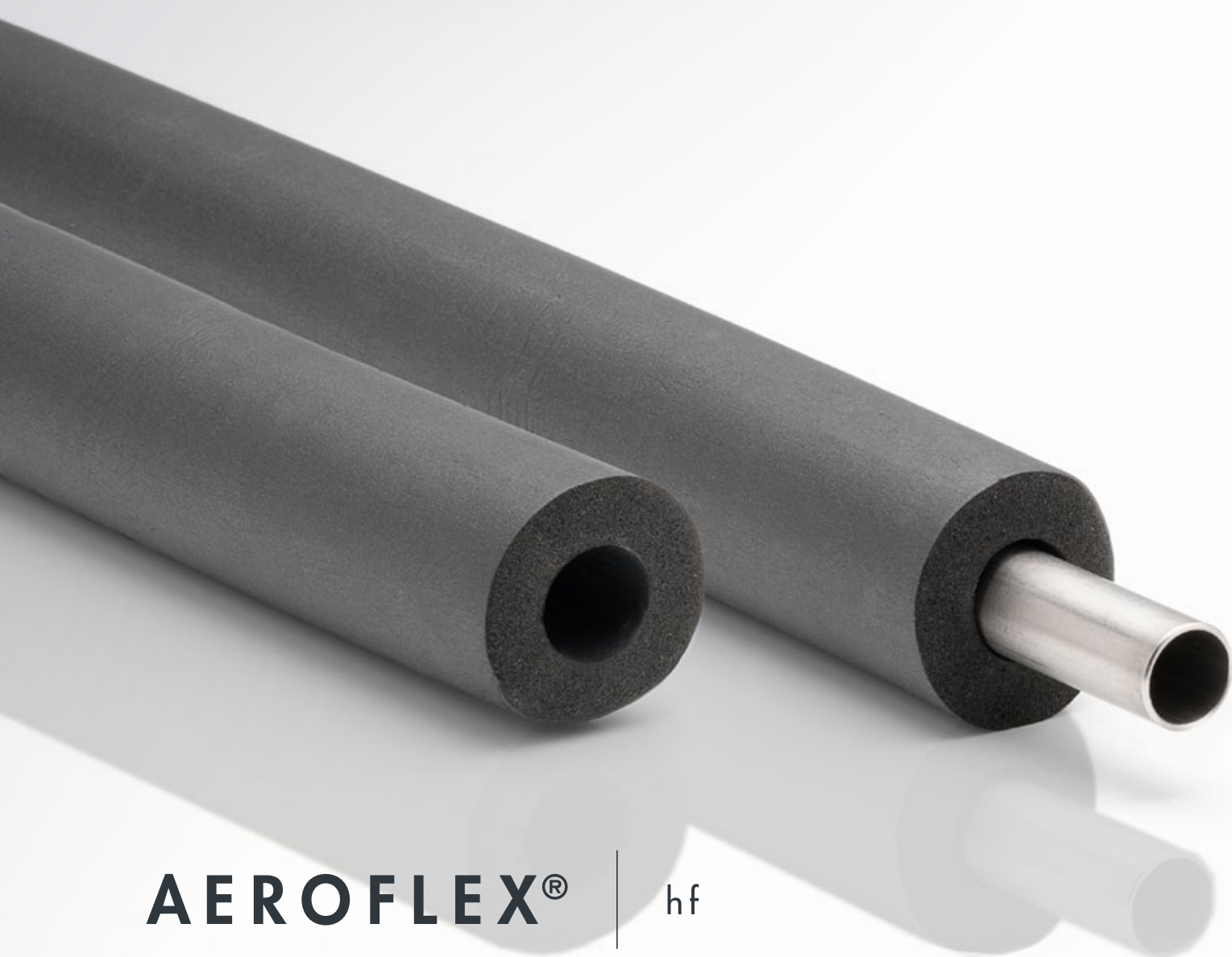


**10** mm

EPAISSEUR D'ISOLATION

ID mm	SAP	IST Dicke m/	RBG	€/m	ID mm
15	3053530	12 30	AZ2	3,37	15
18	3053531	12 30	AZ2	3,61	18
22	3053532	12 22	AZ2	3,94	22
28	3053533	12 16	AZ2	4,81	28

 580 x 580 x 230 mm



# AEROFLEX®

hf

## INFORMATIONS TECHNIQUES

### MATERIEL

Matériau isolant à cellules fermées, sans halogène, à base d'EPDM

### LONGUEUR

2 m

### CONDUCTIVITÉ THERMIQUE

(EN ISO 8497)

0,036 W/mK à 0 °C

0,037 W/mK à 10 °C

0,040 W/mK à 40 °C

### TEMPÉRATURE DE SERVICE

(EN 14707)

-50 °C à 150 °C (usage continu)

(Température de pointe jusqu'à 175 °C)

### COMPORTEMENT AU FEU

(EN 13501-1)

D<sub>1</sub>S2d0

### CHAMPS D'APPLICATION

Chauffage et sanitaire

Climatisation

Technique du froid

Construction navale

### RÉSISTANCE À LA DIFFUSION

DE VAPEUR D'EAU

(EN 13469)

≥ 3.000 μ

## AVANTAGES

- EPDM sans halogène
- Grâce à ses excellentes propriétés d'isolation thermique, l'utilisation d'énergie pour le fonctionnement des installations de climatisation et de réfrigération ainsi que des installations sanitaires et de chauffage peut être réduite de manière significative.
- Amélioration de l'efficacité économique et écologique de l'ensemble de l'installation.
- Approbation navale

AEROFLEX® | hf



ID mm	9 mm EPAISSEUR D'ISOLATION				13 mm EPAISSEUR D'ISOLATION				19 mm EPAISSEUR D'ISOLATION				ID mm
	SAP	m/	RBG	€/m	SAP	m/	RBG	€/m	SAP	m/	RBG	€/m	
6	3033779	264	AN2	3,69	3033810	160	AN3	4,84	3033840	64	AN4	10,17	6
8	3033780	220	AN2	3,73	3033811	140	AN3	5,19	3033841	64	AN4	10,73	8
10	3033781	220	AN2	3,95	3033812	140	AN3	5,53	3033842	64	AN4	11,28	10
12	3033782	168	AN2	4,20	3033813	120	AN3	5,90	3033843	64	AN4	11,84	12
15	3033784	140	AN2	4,38	3033814	100	AN3	7,10	3033844	56	AN4	12,25	15
18	3033786	120	AN2	4,69	3033815	80	AN3	7,24	3033845	48	AN4	12,66	18
22	3033787	108	AN2	5,22	3033816	64	AN3	7,82	3033846	40	AN4	14,43	22
25	3033788	88	AN2	5,53	3033817	60	AN3	8,12	3033847	36	AN4	16,92	25
28	3033789	72	AN2	5,85	3033818	56	AN3	8,50	3033849	36	AN4	17,26	28
32	3033790	68	AN2	6,38	3033819	48	AN3	9,84	3033850	36	AN4	18,87	32
35	3033791	64	AN2	6,57	3033820	40	AN3	10,26	3033851	32	AN4	19,95	35
42	3033793	56	AN2	7,49	3033821	36	AN3	11,54	3033852	24	AN4	22,52	42
45	3033794	48	AN2	8,14	3033822	36	AN3	13,17	3033853	20	AN4	25,04	45
48	3033795	40	AN2	8,71	3033823	32	AN3	13,87	3033854	20	AN4	27,50	48
54	3033796	36	AN2	10,18	3033825	28	AN3	16,64	3033855	16	AN4	31,10	54
57	3033797	36	AN2	11,33	3033826	28	AN3	17,74	3033856	16	AN4	33,97	57
60	3033798	36	AN2	12,71	3033827	24	AN3	18,24	3033857	16	AN4	34,79	60
64	3033799	32	AN2	14,13	3033828	20	AN3	18,95	3033858	16	AN4	37,02	64
70	3033800	20	AN2	16,23	3033829	20	AN3	22,19	3033859	12	AN4	38,90	70
76	3033801	20	AN2	16,95	3033830	16	AN3	22,94	3033860	12	AN4	39,50	76
90	3033802	16	AN2	22,34	3033832	16	AN3	29,37	3033862	12	AN4	44,49	90
102	3033803	16	AN2	28,38	3033833	16	AN3	35,97	3033863	8	AN4	54,55	102
109	3033804	12	AN2	31,03	3033834	12	AN3	39,21	3033866	8	AN4	57,68	109
115	3033805	12	AN2	33,35	3033835	12	AN3	40,64	3033867	8	AN4	61,28	115
125	3033806	12	AN2	43,69	3033836	8	AN3	45,51	3033868	8	AN4	69,83	125
130	3033807	8	AN2	45,85	3033837	8	AN3	48,40	3033869	8	AN4	72,59	130
140	3033808	8	AN2	47,16	3033838	8	AN3	53,24	3033870	8	AN4	76,40	140
165	3033809	8	AN2	51,84	3033839	8	AN3	61,96	3033872	4	AN4	87,92	165

Références disponibles que sur commande spéciale



25 mm

EPAISSEUR D'ISOLATION

32 mm

EPAISSEUR D'ISOLATION

38 mm

EPAISSEUR D'ISOLATION

ID mm	25 mm				32 mm				38 mm				ID mm
	SAP	m/	RBG	€/m	SAP	m/	RBG	€/m	SAP	m/	RBG	€/m	
6	3033873	48	AN5	13,20	-	-	-	-	-	-	-	-	6
8	-	-	-	-	-	-	-	-	-	-	-	-	8
10	3033874	48	AN5	15,09	-	-	-	-	-	-	-	-	10
12	3033875	40	AN5	16,02	-	-	-	-	-	-	-	-	12
15	3033876	36	AN5	17,75	3033903	28	AN6	24,77	-	-	-	-	15
18	3033877	36	AN5	18,61	3033904	24	AN6	25,49	-	-	-	-	18
22	3033878	32	AN5	19,76	3033905	24	AN6	27,09	3033926	16	AN7	31,44	22
25	3033879	24	AN5	21,45	3033906	20	AN6	28,14	3033927	16	AN7	33,11	25
28	3033880	24	AN5	23,10	3033907	16	AN6	30,01	3033928	16	AN7	34,83	28
32	3033881	24	AN5	24,11	3033908	16	AN6	31,00	3033929	16	AN7	36,61	32
35	3033882	20	AN5	25,36	3033909	16	AN6	32,08	3033930	12	AN7	38,42	35
42	3033883	16	AN5	31,81	3033910	16	AN6	35,09	3033931	12	AN7	43,37	42
45	3033884	16	AN5	33,81	3033911	16	AN6	36,44	3033932	12	AN7	44,53	45
48	3033885	16	AN5	35,60	3033912	12	AN6	39,02	3033933	12	AN7	47,01	48
54	3033887	16	AN5	36,79	3033913	12	AN6	41,99	3033934	8	AN7	54,35	54
57	3033888	16	AN5	37,19	3033914	12	AN6	43,87	3033935	8	AN7	56,72	57
60	3033889	12	AN5	38,20	3033915	8	AN6	45,61	3033936	8	AN7	58,60	60
64	3033890	12	AN5	38,85	3033916	8	AN6	48,10	3033937	8	AN7	61,60	64
70	3033891	16	AN5	41,20	3033917	12	AN6	52,29	3033938	6	AN7	68,15	70
76	3033892	16	AN5	42,80	3033918	12	AN6	53,95	3033939	6	AN7	69,89	76
90	3033894	12	AN5	50,82	3033919	12	AN6	62,88	3033940	10	AN7	73,03	90
102	3033895	12	AN5	62,01	3033920	4	AN6	72,99	3033941	4	AN7	82,88	102
109	3033897	12	AN5	65,59	3033921	4	AN6	82,64	3033942	6	AN7	96,98	109
115	3033898	10	AN5	69,17	3033922	4	AN6	87,16	3033943	6	AN7	102,22	115
125	-	-	-	-	-	-	-	-	-	-	-	-	125
130	3033900	8	AN5	80,00	3033923	6	AN6	101,06	3033944	4	AN7	116,55	130
140	3033901	8	AN5	84,64	3033924	6	AN6	106,69	3033945	4	AN7	125,16	140
165	3033902	6	AN5	97,05	3033925	4	AN6	121,95	3033946	4	AN7	138,68	165

Références disponibles que sur commande spéciale



AEROFLEX® | hf



50<sup>mm</sup>

EPAISSEUR D'ISOLATION

ID mm	SAP	m/📦	RBG	€/m			ID mm
6	-	-	-	-			6
8	-	-	-	-			8
10	-	-	-	-			10
12	-	-	-	-			12
15	-	-	-	-			15
18	-	-	-	-			18
22	3033947	8	AN8	63,62			22
25	3033948	8	AN8	65,89			25
28	3033949	8	AN8	69,45			28
32	3033950	8	AN8	71,43			32
35	3033951	8	AN8	73,07			35
42	3033952	8	AN8	76,62			42
45	3033953	8	AN8	80,05			45
48	3033954	6	AN8	84,22			48
54	3033955	6	AN8	96,47			54
57	3033956	6	AN8	99,58			57
60	3033957	6	AN8	104,34			60
64	3033958	6	AN8	106,13			64
70	3033959	4	AN8	112,03			70
76	3033960	4	AN8	116,79			76
90	3033961	4	AN8	143,20			90
102	3033962	4	AN8	152,67			102
109	3033963	4	AN8	168,95			109
115	3033964	4	AN8	177,35			115
125	-	-	-	-			125
130	3033965	4	AN8	185,94			130
140	3033966	4	AN8	190,27			140
165	3033967	4	AN8	226,89			165

Références disponibles que sur commande spéciale



# AEROFLEX®

hf roll / sheet

## INFORMATIONS TECHNIQUES

### MATERIEL

Halogenfreies, geschlossenzelliges  
Isoliermaterial auf EPDM-Basis

### LONGUEUR

Roll: 3-45 m / Sheet: 2 m

### CONDUCTIVITÉ THERMIQUE (EN ISO 8497)

0,036 W/mK bei 0 °C  
0,037 W/mK bei 10 °C  
0,042 W/mK bei 40 °C

### RÉSISTANCE À LA DIFFUSION DE VAPEUR D'EAU (EN 13469)

≥ 3.000 μ

### TEMPÉRATURE DE SERVICE (EN 14707)

-50 °C à 150 °C (usage continu)  
(Température de pointe jusqu'à  
175 °C)

### COMPORTEMENT AU FEU (EN 13501-1)

D-s3,d0

### CHAMPS D'APPLICATION

Chauffage et sanitaire  
Climatisation  
Technique du froid  
Construction navale

## AVANTAGES

- EPDM sans halogène
- Grâce à ses excellentes propriétés d'isolation thermique, l'utilisation d'énergie pour le fonctionnement des installations de climatisation et de réfrigération ainsi que des installations sanitaires et de chauffage peut être réduite de manière significative.
- Amélioration de l'efficacité économique et écologique de l'ensemble de l'installation.
- Approbation navale
- Découpe en fonction des besoins
- Découpes minimales

# AEROFLEX®

hf roll



EPAISSEUR D'ISOLATION

## AEROFLEX® hf roll

mm	SAP	m <sup>2</sup> /	RBG	€/m <sup>2</sup>
3	3034469	45	AI3	41,22
6	3034470	22	AI3	50,07
9	3034471	15	AI3	71,82
13	3034472	11	AI3	86,46
16	3034473	10	AI3	111,69
19	3034474	7	AI3	135,85
25	3034475	5	AI3	146,43
32	3034476	4	AI3	184,37
38	3034477	3	AI3	204,79

1100 x 460 x 460 mm

EPAISSEUR D'ISOLATION

## AEROFLEX® hf sheet

mm	SAP	m <sup>2</sup> /	RBG	€/m <sup>2</sup>
3	3034370	96	AI3	41,22
6	3034371	48	AI3	50,07
9	3034372	32	AI3	71,82
13	3034373	24	AI3	86,46
16	3034374	20	AI3	111,69
19	3034375	16	AI3	135,85
25	3034376	12	AI3	146,43
32	3034377	10	AI3	184,37
38	3034378	8	AI3	204,79
50	3035555	6	AI3	233,83

2100 x 1050 x 190 mm

Références disponibles que sur commande spéciale



---

# AEROFLEX®

(ht)

---

## INFORMATIONS TECHNIQUES

---

### MATERIEL

Isolant à base d'EPDM à cellules fermées, d'une flexibilité supérieure et résistant à des températures élevées.

### LONGUEUR

2 m

### CONDUCTIVITÉ THERMIQUE (EN ISO 8497)

0,036 W/mK à 0 °C

0,037 W/mK à 10 °C

0,038 W/mK à 40 °C

### TEMPÉRATURE DE SERVICE (EN 14707)

-50 °C à 150 °C (usage continu)

(Température de pointe jusqu'à 175 °C)

### COMPORTEMENT AU FEU (EN 13501-1)

C<sub>1</sub>-s2,d0

### CHAMPS D'APPLICATION

Modules solaires thermiques

Domaine des hautes températures

Industrie

Chauffage et sanitaire

Climatisation

Technique du froid

Construction navale

### RÉSISTANCE À LA DIFFUSION DE VAPEUR D'EAU (EN 13469)

≥ 3.000 μ

## AVANTAGES

- Résistant aux fortes températures
- Un isolant résistant aux intempéries, aux UV et à l'ozone
- Les très bonnes propriétés d'isolation thermique permettent de réduire considérablement la consommation d'énergie pour le fonctionnement des installations de climatisation et de réfrigération ainsi que des installations sanitaires et de chauffage
- Amélioration de l'efficacité économique et écologique de l'ensemble de l'installation
- Certification UL
- Approbation navale

AEROFLEX® (ht)



6 mm

EPAISSEUR D'ISOLATION

9 mm

EPAISSEUR D'ISOLATION

13 mm

EPAISSEUR D'ISOLATION

ID mm	6 mm					9 mm					13 mm					ID mm
	SAP	m/	RBG	€/m		SAP	m/	RBG	€/m		SAP	m/	RBG	€/m		
6	3034017	360	AJ2	3,00	S	3034036	264	AJ3	3,60	S	3034077	160	AJ4	6,41	S	6
8	3034018	320	AJ2	3,21	S	3034037	220	AJ3	4,01	S	3034078	140	AJ4	6,62	S	8
10	3034019	280	AJ2	3,41	S	3034038	220	AJ3	4,22	S	3034079	140	AJ4	6,62	S	10
12	3034020	220	AJ2	4,82	S	3034039	168	AJ3	5,21	S	3034080	120	AJ4	7,22	S	12
15	3034022	160	AJ2	5,81	S	3034041	140	AJ3	6,02	S	3034082	100	AJ4	9,12	S	15
18	3034024	140	AJ2	6,21	S	3034043	120	AJ3	6,62	S	3034084	80	AJ4	9,63	S	18
22	3034026	140	AJ2	6,37	S	3034045	108	AJ3	7,01	S	3034086	64	AJ4	10,40	S	22
25	3034027	120	AJ2	7,11	J	3034046	88	AJ3	7,97	S	3034087	60	AJ4	11,13	S	25
28	3034028	100	AJ2	7,61	J	3034047	72	AJ3	8,81	S	3034088	56	AJ4	11,63	S	28
32	3034029	80	AJ2	8,12	S	3034048	68	AJ3	9,56	S	3034089	48	AJ4	12,70	S	32
35	3034030	80	AJ2	8,63	J	3034049	64	AJ3	10,00	S	3034090	40	AJ4	14,06	S	35
42	3034032	60	AJ2	9,85	S	3034051	56	AJ3	11,23	S	3034092	36	AJ4	19,45	S	42
45	3034033	56	AJ2	10,17	S	3034052	48	AJ3	13,81	S	3034093	36	AJ4	21,05	S	45
48	3034034	48	AJ2	11,21	S	3034053	40	AJ3	15,85	S	3034094	32	AJ4	22,66	S	48
54	-	-	-	-		3034055	36	AJ3	17,05	S	3034096	28	AJ4	24,66	S	54
57	-	-	-	-		3034056	36	AJ3	17,25	S	3034097	28	AJ4	25,08	S	57
60	-	-	-	-		3034057	36	AJ3	18,64	S	3034098	24	AJ4	26,67	S	60
64	-	-	-	-		3034058	32	AJ3	19,84	S	3034099	20	AJ4	29,67	S	64
70	-	-	-	-		3034060	20	AJ3	24,64	S	3034101	20	AJ4	33,38	S	70
76	-	-	-	-		3034062	20	AJ3	26,28	S	3034103	16	AJ4	37,70	S	76
90	-	-	-	-		3034065	16	AJ3	29,61	S	3034105	16	AJ4	41,30	S	90
102	-	-	-	-		3034068	16	AJ3	31,07	S	3034107	16	AJ4	44,51	S	102
109	-	-	-	-		3034070	12	AJ3	34,87	S	3034108	12	AJ4	48,15	S	109
115	-	-	-	-		3034071	12	AJ3	36,06	S	3034109	12	AJ4	52,13	S	115
125	-	-	-	-		3034072	12	AJ3	39,65	S	3034110	8	AJ4	57,82	S	125
130	-	-	-	-		3034074	8	AJ3	45,33	S	3034112	8	AJ4	59,62	S	130
140	-	-	-	-		3034075	8	AJ3	48,14	S	3034113	8	AJ4	64,50	S	140
165	-	-	-	-		3034076	8	AJ3	53,16	S	3034114	8	AJ4	70,47	S	165



Standard (S):2100 x 450 x 230 mm

Jumbo (J):2100 x 450 x 260 mm

S-Jumbo (SJ):2100 x 580 x 290 mm

■ Dimensions ne sont disponibles que sur commande spéciale



## 19 mm

EPAISSEUR D'ISOLATION

## 25 mm

EPAISSEUR D'ISOLATION

## 32 mm

EPAISSEUR D'ISOLATION

ID mm	19 mm				25 mm				32 mm				ID mm
	SAP	m/	RBG	€/m	SAP	m/	RBG	€/m	SAP	m/	RBG	€/m	
6	3034115	64	AJ5	11,13	3034157	48	AJ6	18,54	-	-	-	-	6
8	3034116	64	AJ5	11,52	-	-	-	-	-	-	-	-	8
10	3034117	64	AJ5	12,02	3034158	48	AJ6	19,45	-	-	-	-	10
12	3034118	64	AJ5	12,64	3034159	40	AJ6	20,65	-	-	-	-	12
15	3034120	56	AJ5	17,01	3034161	36	AJ6	22,45	3034192	28	AJ7	32,07	15
18	3034122	48	AJ5	16,17	3034163	36	AJ6	24,66	3034194	24	AJ7	34,36	18
22	3034124	40	AJ5	16,74	3034165	32	AJ6	27,66	3034196	24	AJ7	37,49	22
25	3034125	36	AJ5	19,66	3034166	24	AJ6	31,28	3034197	20	AJ7	43,27	25
28	3034127	36	AJ5	19,39	3034167	24	AJ6	32,88	3034198	16	AJ7	47,11	28
32	3034128	36	AJ5	21,25	3034168	24	AJ6	34,70	3034199	16	AJ7	50,13	32
35	3034129	32	AJ5	22,39	3034169	20	AJ6	37,49	3034200	16	AJ7	52,74	35
42	3034131	24	AJ5	30,08	3034170	16	AJ6	46,51	3034201	16	AJ7	58,55	42
45	3034132	20	AJ5	33,08	3034171	16	AJ6	49,29	3034202	16	AJ7	62,10	45
48	3034133	20	AJ5	34,70	3034172	16	AJ6	52,74	3034203	12	AJ7	70,39	48
54	3034135	16	AJ5	38,90	3034174	16	AJ6	57,35	3034204	12	AJ7	78,21	54
57	3034136	16	AJ5	39,70	3034175	16	AJ6	58,55	3034205	12	AJ7	81,21	57
60	3034137	16	AJ5	40,91	3034176	12	AJ6	63,56	3034206	8	AJ7	91,84	60
64	3034138	16	AJ5	42,31	3034177	12	AJ6	65,17	3034207	8	AJ7	94,64	64
70	3034140	12	AJ5	54,33	3034179	16	AJ6	69,22	3034208	12	AJ7	97,60	70
76	3034142	12	AJ5	55,74	3034181	16	AJ6	71,98	3034210	12	AJ7	99,06	76
90	3034145	12	AJ5	60,15	3034183	12	AJ6	84,62	3034212	12	AJ7	107,49	90
102	3034148	8	AJ5	73,89	3034186	12	AJ6	90,52	3034214	4	AJ7	118,85	102
109	3034150	8	AJ5	79,40	3034187	12	AJ6	95,36	3034216	4	AJ7	123,09	109
115	3034151	8	AJ5	84,04	3034188	10	AJ6	100,04	3034217	4	AJ7	134,31	115
125	3034152	8	AJ5	86,39	-	-	-	-	-	-	-	-	125
130	3034154	8	AJ5	90,25	3034189	8	AJ6	105,03	3034218	6	AJ7	144,30	130
140	3034155	8	AJ5	94,98	3034190	8	AJ6	108,79	3034219	6	AJ7	155,30	140
165	3034156	4	AJ5	103,17	3034191	6	AJ6	120,20	3034220	4	AJ7	169,43	165



Standard (S): 2100 x 450 x 230 mm

Jumbo (J): 2100 x 450 x 260 mm

S-Jumbo (SJ): 2100 x 580 x 290 mm

■ Dimensions ne sont disponibles que sur commande spéciale

**AEROFLEX®** | (ht)



**38 mm**

EPAISSEUR D'ISOLATION

**50 mm**

EPAISSEUR D'ISOLATION

ID mm	38 mm				50 mm				ID mm		
	SAP	m/📦	RBG	€/m	SAP	m/📦	RBG	€/m			
6	-	-	-	-	-	-	-	-	6		
8	-	-	-	-	-	-	-	-	8		
10	-	-	-	-	-	-	-	-	10		
12	-	-	-	-	-	-	-	-	12		
15	3034221	16	AJ8	39,79	■ S	-	-	-	-	15	
18	3034223	16	AJ8	43,13	■ S	-	-	-	-	18	
22	3034225	16	AJ8	45,88	■ S	3034253	8	AJ9	77,09	■ S	22
25	3034226	16	AJ8	48,21	■ S	3034254	8	AJ9	80,49	■ S	25
28	3034227	16	AJ8	52,13	■ S	3034255	8	AJ9	85,96	■ J	28
32	3034228	16	AJ8	55,90	■ J	3034256	8	AJ9	88,44	■ J	32
35	3034229	12	AJ8	58,94	■ J	3034257	8	AJ9	92,66	■ J	35
42	3034231	12	AJ8	64,72	■ J	3034258	8	AJ9	95,45	■ J	42
45	3034232	12	AJ8	66,76	■ J	3034259	8	AJ9	98,89	■ J	45
48	3034233	12	AJ8	68,20	■ J	3034260	6	AJ9	103,15	■ S	48
54	3034235	8	AJ8	85,30	■ J	3034261	6	AJ9	111,23	■ S	54
57	3034236	8	AJ8	90,42	■ J	3034262	6	AJ9	118,26	■ J	57
60	3034237	8	AJ8	93,91	■ J	3034263	6	AJ9	123,11	■ J	60
64	3034238	8	AJ8	95,39	■ J	3034264	6	AJ9	123,91	■ J	64
70	3034240	6	AJ8	102,91	■ S	3034266	4	AJ9	139,62	■ S	70
76	3034242	6	AJ8	105,86	■ S	3034268	4	AJ9	146,82	■ S	76
90	3034243	10	AJ8	117,02	■ SJ	3034269	4	AJ9	160,24	■ S	90
102	3034246	4	AJ8	123,59	■ S	3034270	4	AJ9	174,41	■ S	102
109	3034247	6	AJ8	138,46	■ SJ	3034271	4	AJ9	195,19	■ S	109
115	3034248	6	AJ8	144,93	■ SJ	3034272	4	AJ9	207,96	■ SJ	115
125	-	-	-	-	-	-	-	-	-	125	
130	3034250	4	AJ8	150,43	■ S	3034273	4	AJ9	214,46	■ SJ	130
140	3034251	4	AJ8	157,46	■ S	3034274	4	AJ9	226,23	■ SJ	140
165	3034252	4	AJ8	174,31	■ SJ	3034275	4	AJ9	256,30	■ SJ	165

Standard (S): 2100 x 450 x 230 mm    Jumbo (J): 2100 x 450 x 260 mm    S-Jumbo (SJ): 2100 x 580 x 290 mm

■ Dimensions ne sont disponibles que sur commande spéciale



**AEROFLEX®**

(ht) coil

## INFORMATIONS TECHNIQUES

### MATERIEL

Isolant à base d'EPDM à cellules fermées, d'une flexibilité supérieure et résistant à des températures élevées, présenté sous forme de bobine

### TEMPÉRATURE DE SERVICE (EN 14707)

-50 °C à 150 °C (usage continu)  
(Température de pointe jusqu'à 175 °C)

### CONDUCTIVITÉ THERMIQUE (EN ISO 8497)

0,036 W/mK à 0 °C  
0,037 W/mK à 10 °C  
0,038 W/mK à 40 °C

### COMPORTEMENT AU FEU

(EN 13501-1)

C<sub>s</sub>s2d0

### RÉSISTANCE À LA DIFFUSION DE VAPEUR D'EAU

(EN 13469)

≥ 3.000 μ

### CHAMPS D'APPLICATION

Modules solaires thermiques  
Domaine des hautes températures  
Industrie  
Chauffage et sanitaire  
Climatisation  
Technique du froid  
Construction navale

## AVANTAGES

- Résistant aux fortes températures
- Un isolant résistant aux intempéries, aux UV et à l'ozone
- Les très bonnes propriétés d'isolation thermique permettent de réduire considérablement la consommation d'énergie pour le fonctionnement des installations de climatisation et de réfrigération ainsi que des installations sanitaires et de chauffage
- Amélioration de l'efficacité économique et écologique de l'ensemble de l'installation
- Approbation navale
- Certification UL
- Limite les pertes
- Limite les collages bord à bord



**AEROFLEX®** | (ht) coil



**6 mm**

EPAISSEUR D'ISOLATION

ID mm	SAP	m/📦	RBG	€/m
6	3034289	108	AK1	3,19
8	3034290	98	AK1	3,41
10	3034291	87	AK1	3,60
12	3034292	67	AK1	5,10 ■
15	3034294	60	AK1	6,15 ■
18	3034296	45	AK1	6,60 ■
22	3034298	37	AK1	7,01
28	3034299	34	AK1	8,08 ■
35	-	-	-	-

**9 mm**

EPAISSEUR D'ISOLATION

SAP	m/📦	RBG	€/m
3034300	76	AK2	3,83
3034301	61	AK2	4,18
3034302	61	AK2	4,46
3034303	43	AK2	5,53 ■
3034305	36	AK2	4,82 ■
3034307	33	AK2	7,01
3034309	29	AK2	7,45
3034310	19	AK2	8,81
3035537	11	AK2	10,17

**13 mm**


EPAISSEUR D'ISOLATION

SAP	m/📦	RBG	€/m	ID mm
3034311	40	AK3	6,79	6
3034312	35	AK3	7,01	8
3034313	32	AK3	7,01	10
3034314	32	AK3	7,45	12
3050587	30	AK3	11,31	15
3050588	30	AK3	11,85	18
3050589	22	AK3	12,75	22
3050591	16	AK3	15,36	28
3050592	11	AK3	19,30	35

**19 mm**

EPAISSEUR D'ISOLATION

6	3034318	30	AK4	11,91 ■			6
8	3050593	24	AK4	12,53 ■			8
10	3050594	22	AK4	12,90 ■			10
12	3034321	20	AK4	13,39 ■			12
15	3050595	16	AK4	18,61			15
18	3050596	13	AK4	19,85			18
22	3050597	11	AK4	21,08			22
28	3050599	10	AK4	26,86			28
35	3050600	8	AK4	31,43			35

 580 x 580 x 230 mm

■ Dimensions ne sont disponibles que sur commande spéciale



# AEROFLEX®

(ht) xt/lp

## INFORMATIONS TECHNIQUES

### MATERIEL

Isolant à base d'EPDM à cellules fermées, d'une flexibilité supérieure et résistant à des températures élevées, doté d'un système de fermeture auto-adhésive et d'une bande de recouvrement adhésive en EPDM.

### LONGUEUR

2 m

### TEMPÉRATURE DE SERVICE

(EN 14707)

-50 °C à 85 °C

### CONDUCTIVITÉ THERMIQUE

(EN ISO 8497)

0,036 W/mK à 0 °C

0,037 W/mK à 10 °C

0,038 W/mK à 40 °C

### COMPORTEMENT AU FEU

(EN 13501-1)

Euroclasse E

### RÉSISTANCE À LA DIFFUSION

DE VAPEUR D'EAU

(EN 13469)

≥ 3.000 μ

### TEMPERATURE DE POSE

≥ +5 °C

### CHAMPS D'APPLICATION

Modules solaires thermiques

Domaine des hautes températures

Industrie

Chauffage et sanitaire

Climatisation

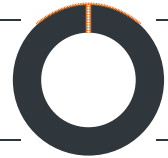
Technique du froid

## AVANTAGES

- Un isolant résistant aux intempéries, aux UV et à l'ozone
- Les très bonnes propriétés d'isolation thermique permettent de réduire considérablement la consommation d'énergie pour le fonctionnement des installations de climatisation et de réfrigération ainsi que des installations sanitaires et de chauffage
- Amélioration de l'efficacité économique et écologique de l'ensemble de l'installation
- Jusqu'à 50 % de gain de temps de montage
- Finition soignée
- Auto-adhésive
- Pare-vapeur grâce au Protape®

**AEROFLEX®**

(ht) xt/lp



9 mm

EPAISSEUR D'ISOLATION

13 mm

EPAISSEUR D'ISOLATION

19 mm

EPAISSEUR D'ISOLATION

ID mm	9 mm					13 mm					19 mm					ID mm
	SAP	m/	RBG	€/m		SAP	m/	RBG	€/m		SAP	m/	RBG	€/m		
22	3033386	108	AL1	11,34	■ <sup>S</sup>	3033411	64	AL2	13,85	■ <sup>S</sup>	3033436	40	AL3	20,98	■ <sup>S</sup>	22
25	3033387	88	AL1	11,62	■ <sup>S</sup>	3033412	60	AL2	14,14	■ <sup>S</sup>	3033437	36	AL3	23,54	■ <sup>S</sup>	25
28	3033388	72	AL1	11,93	■ <sup>S</sup>	3033413	56	AL2	14,54	■ <sup>S</sup>	3033438	36	AL3	23,88	■ <sup>S</sup>	28
32	3033389	68	AL1	12,19	■ <sup>S</sup>	3033414	48	AL2	15,92	■ <sup>S</sup>	3033439	36	AL3	25,54	■ <sup>S</sup>	32
35	3033390	64	AL1	12,37	■ <sup>S</sup>	3033415	40	AL2	16,37	■ <sup>S</sup>	3033440	32	AL3	26,94	■ <sup>S</sup>	35
42	3033391	56	AL1	13,57	■ <sup>S</sup>	3033416	36	AL2	17,94	■ <sup>S</sup>	3033441	24	AL3	29,58	■ <sup>S</sup>	42
45	3033392	48	AL1	14,23	■ <sup>S</sup>	3033417	36	AL2	19,62	■ <sup>S</sup>	3033442	20	AL3	32,15	■ <sup>S</sup>	45
48	-	-	-	-		3033418	32	AL2	20,32	■ <sup>S</sup>	3033443	20	AL3	34,66	■ <sup>S</sup>	48
54	3033394	36	AL1	16,36	■ <sup>S</sup>	3033419	28	AL2	23,69	■ <sup>S</sup>	3033444	16	AL3	38,36	■ <sup>S</sup>	54
57	3033395	36	AL1	17,53	■ <sup>S</sup>	3033420	28	AL2	24,79	■ <sup>S</sup>	3033445	16	AL3	41,83	■ <sup>S</sup>	57
60	3033396	36	AL1	18,93	■ <sup>S</sup>	3033421	24	AL2	25,32	■ <sup>S</sup>	3033446	16	AL3	42,65	■ <sup>S</sup>	60
64	3033397	32	AL1	20,83	■ <sup>S</sup>	3033422	20	AL2	26,49	■ <sup>S</sup>	3033447	16	AL3	45,41	■ <sup>S</sup>	64
70	3033398	20	AL1	22,99	■ <sup>S</sup>	3033423	20	AL2	29,82	■ <sup>S</sup>	3033448	12	AL3	47,32	■ <sup>S</sup>	70
76	3033399	20	AL1	23,74	■ <sup>S</sup>	3033424	16	AL2	30,60	■ <sup>S</sup>	3033449	12	AL3	47,93	■ <sup>S</sup>	76
90	3033400	16	AL1	27,41	■ <sup>S</sup>	3033425	16	AL2	35,15	■ <sup>S</sup>	3033450	12	AL3	49,92	■ <sup>S</sup>	90
102	3033401	16	AL1	35,96	■ <sup>S</sup>	3033426	16	AL2	43,97	■ <sup>S</sup>	3033451	8	AL3	63,39	■ <sup>S</sup>	102
109	3033402	12	AL1	38,69	■ <sup>S</sup>	3033427	12	AL2	47,29	■ <sup>S</sup>	3033452	8	AL3	66,60	■ <sup>S</sup>	109
115	3033403	12	AL1	41,07	■ <sup>S</sup>	3033428	12	AL2	48,76	■ <sup>S</sup>	3033453	8	AL3	70,29	■ <sup>S</sup>	115
125	3033404	12	AL1	52,05	■ <sup>S</sup>	3033429	8	AL2	53,90	■ <sup>S</sup>	3033454	8	AL3	79,38	■ <sup>S</sup>	125
130	3033405	8	AL1	54,26	■ <sup>S</sup>	3033430	8	AL2	56,89	■ <sup>S</sup>	3033455	8	AL3	82,27	■ <sup>S</sup>	130
140	3033406	8	AL1	55,61	■ <sup>S</sup>	3033431	8	AL2	62,02	■ <sup>S</sup>	3033456	8	AL3	86,18	■ <sup>S</sup>	140
165	3033407	8	AL1	60,39	■ <sup>S</sup>	3033432	8	AL2	70,97	■ <sup>S</sup>	3033457	4	AL3	98,06	■ <sup>S</sup>	165

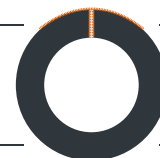


Standard (S): 2100 x 450 x 230 mm

Jumbo (J): 2100 x 450 x 260 mm

S-Jumbo (SJ): 2100 x 580 x 290 mm

■ Dimensions ne sont disponibles que sur commande spéciale



## 25 mm

EPAISSEUR D'ISOLATION

## 32 mm

EPAISSEUR D'ISOLATION

## 38 mm

EPAISSEUR D'ISOLATION

ID mm	25 mm					32 mm					38 mm					ID mm
	SAP	m/	RBG	€/m		SAP	m/	RBG	€/m		SAP	m/	RBG	€/m		
22	3033460	32	AL4	27,41	■ J	3033481	24	AL5	36,86	■ J	3033502	16	AL6	41,71	■ S	22
25	3033461	24	AL4	29,16	■ S	3033482	20	AL5	37,93	■ J	3033503	16	AL6	43,47	■ S	25
28	3033462	24	AL4	30,88	■ J	3033483	16	AL5	39,87	■ S	3033504	16	AL6	45,21	■ S	28
32	3033463	24	AL4	31,90	■ S	3033484	16	AL5	41,38	■ S	3033505	16	AL6	47,05	■ J	32
35	3033464	20	AL4	33,22	■ S	3033485	16	AL5	42,49	■ S	3033506	12	AL6	49,40	■ J	35
42	3033465	16	AL4	39,78	■ S	3033486	16	AL5	45,59	■ S	3033507	12	AL6	54,49	■ J	42
45	3033466	16	AL4	41,87	■ S	3033487	16	AL5	46,98	■ S	3033508	12	AL6	55,68	■ J	45
48	3033467	16	AL4	43,73	■ S	3033488	12	AL5	49,65	■ S	3033509	12	AL6	58,26	■ J	48
54	3033468	16	AL4	44,91	■ S	3033489	12	AL5	52,68	■ J	3033510	8	AL6	65,77	■ J	54
57	3033469	16	AL4	45,84	■ S	3033490	12	AL5	54,62	■ J	3033511	8	AL6	68,19	■ J	57
60	3033470	12	AL4	46,89	■ J	3033491	8	AL5	56,40	■ S	3033512	8	AL6	70,13	■ J	60
64	3033471	12	AL4	47,56	■ J	3033492	8	AL5	58,98	■ J	3033513	8	AL6	73,24	■ J	64
70	3033472	16	AL4	49,92	■ SJ	3033493	12	AL5	63,27	■ SJ	3033514	6	AL6	79,99	■ S	70
76	3033473	16	AL4	51,60	■ SJ	3033494	12	AL5	64,99	■ SJ	3033515	6	AL6	81,74	■ S	76
90	3033474	12	AL4	56,41	■ SJ	3033495	12	AL5	71,05	■ SJ	3033516	10	AL6	84,98	■ SJ	90
102	3033475	12	AL4	71,71	■ SJ	3033496	4	AL5	84,61	■ S	3033517	4	AL6	95,13	■ S	102
109	3033476	12	AL4	75,37	■ S	3033497	4	AL5	94,50	■ S	3033518	6	AL6	109,57	■ SJ	109
115	3033477	10	AL4	79,03	■ SJ	3033498	4	AL5	99,10	■ S	3033519	6	AL6	115,07	■ SJ	115
125	-	-	-	-		-	-	-	-		-	-	-	-		125
130	3033478	8	AL4	90,20	■ SJ	3033499	6	AL5	113,39	■ SJ	3033520	4	AL6	129,76	■ S	130
140	3033479	8	AL4	94,98	■ SJ	3033500	6	AL5	119,27	■ SJ	3033521	4	AL6	138,58	■ S	140
165	3033480	6	AL4	107,69	■ SJ	3033501	4	AL5	134,90	■ SJ	3033522	4	AL6	152,43	■ SJ	165



Standard (S): 2100 x 450 x 230 mm

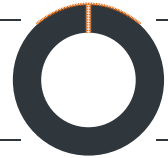
Jumbo (J): 2100 x 450 x 260 mm

S-Jumbo (SJ): 2100 x 580 x 290 mm

■ Dimensions ne sont disponibles que sur commande spéciale

**AEROFLEX®**

(ht) xt/lp



**50 mm**

EPAISSEUR D'ISOLATION

ID mm	SAP	m/	RBG	€/m		ID mm
22	3033523	8	AL7	77,49	■ S	22
25	3033524	8	AL7	79,81	■ S	25
28	3033525	8	AL7	83,47	■ J	28
32	3033526	8	AL7	85,51	■ J	32
35	3033527	8	AL7	87,19	■ J	35
42	3033528	8	AL7	90,83	■ J	42
45	3033529	8	AL7	94,34	■ J	45
48	3033530	6	AL7	98,62	■ S	48
54	3033531	6	AL7	111,16	■ S	54
57	3033532	6	AL7	114,38	■ J	57
60	3033533	6	AL7	119,26	■ J	60
64	3033534	6	AL7	121,09	■ J	64
70	3033536	4	AL7	127,11	■ S	70
76	3033537	4	AL7	131,99	■ S	76
90	3033538	4	AL7	159,11	■ S	90
102	3033539	4	AL7	168,81	■ S	102
109	3033540	4	AL7	185,49	■ S	109
115	3033541	4	AL7	194,08	■ SJ	115
125	-	-	-	-	■ SJ	125
130	3033542	4	AL7	202,91	■ SJ	130
140	3033543	4	AL7	207,34	■ SJ	140
165	3033544	4	AL7	244,89	■	165



Standard (S): 2100 x 450 x 230 mm

Jumbo (J): 2100 x 450 x 260 mm

S-Jumbo (SJ): 2100 x 580 x 290 mm

■ Dimensions ne sont disponibles que sur commande spéciale



# AEROFLEX®

(ht) roll

(ht) sheet

## INFORMATIONS TECHNIQUES

### MATERIEL

Isolant à base d'EPDM à cellules fermées, d'une flexibilité supérieure et résistant à des températures élevées (sous forme de rouleau).

### LONGUEUR

3-45 m

### CONDUCTIVITÉ THERMIQUE (EN ISO 8497)

0,036 W/mK à 0 °C

0,037 W/mK à 10 °C

0,040 W/mK à 40 °C

### COMPORTEMENT AU FEU (EN 13501-1)

D-s3,d0

### TEMPÉRATURE DE SERVICE (EN 14707)

-50 °C à 150 °C (usage continu)

Température de pointe jusqu'à 175 °C. Flexible jusqu'à -50 °C, mais peut être utilisé jusqu'à -200 °C.

### RÉSISTANCE À LA DIFFUSION DE VAPEUR D'EAU (EN 13469)

≥ 3.000 μ

### CHAMPS D'APPLICATION

Modules solaires thermiques  
Domaine des hautes températures

Industrie

Chauffage et sanitaire

Climatisation

Technique du froid

Construction navale

## AVANTAGES

- Résistant aux fortes températures
- Un isolant résistant aux intempéries, aux UV et à l'ozone
- Les très bonnes propriétés d'isolation thermique permettent de réduire considérablement la consommation d'énergie pour le fonctionnement des installations de climatisation et de réfrigération ainsi que des installations sanitaires et de chauffage
- Amélioration de l'efficacité économique et écologique de l'ensemble de l'installation
- Approbation navale
- Certification UL
- Découpe selon besoins
- Limite les pertes

# AEROFLEX®

(ht) roll

(ht) sheet



EPAISSEUR D'ISOLATION		AEROFLEX® ht roll				AEROFLEX® ht roll xt				EPAISSEUR D'ISOLATION	
mm	SAP	m <sup>2</sup> /	RBG	€/m <sup>2</sup>	SAP	m <sup>2</sup> /	RBG	€/m <sup>2</sup>	mm		
3	3034478	45	A11	27,75	3034434	45	A12	55,59	3		
6	3034479	22	A11	37,74	3034435	22	A12	67,57	6		
9	3034480	15	A11	56,79	3034436	15	A12	83,00	9		
13	3034481	11	A11	74,65	3034437	11	A12	100,15	13		
16	3034482	10	A11	90,98	3034438	10	A12	116,42	16		
19	3034483	7	A11	112,76	3034439	7	A12	135,04	19		
25	3034484	5	A11	143,36	3034440	5	A12	166,75	25		
32	3034485	4	A11	188,08	3034441	4	A12	216,89	32		
38	3034486	3	A11	223,19	3034442	3	A12	246,72	38		

1100 x 460 x 460 mm

EPAISSEUR D'ISOLATION		AEROFLEX® ht sheet				AEROFLEX® ht sheet xt				EPAISSEUR D'ISOLATION	
mm	SAP	m <sup>2</sup> /	RBG	€/m <sup>2</sup>	SAP	m <sup>2</sup> /	RBG	€/m <sup>2</sup>	mm		
3	3034389	96	A11	27,75	3034360	96	A12	53,34	3		
6	3034390	48	A11	37,74	3034361	48	A12	65,86	6		
9	3034391	32	A11	56,79	3034362	32	A12	81,68	9		
13	3034392	24	A11	74,65	3034363	24	A12	100,46	13		
16	3034393	20	A11	90,98	3034364	20	A12	120,36	16		
19	3034394	16	A11	112,76	3034365	16	A12	123,97	19		
25	3034395	12	A11	143,36	3034366	12	A12	165,86	25		
32	3034396	10	A11	188,08	3034367	10	A12	217,44	32		
38	3034397	8	A11	223,19	3034368	8	A12	247,21	38		
50	3034398	6	A11	273,21	3034369	6	A12	302,88	50		

2100 x 1050 x 190 mm

■ Dimensions ne sont disponibles que sur commande spéciale

# AEROPRO®

## INFORMATIONS TECHNIQUES

### MATERIEL

Isolation flexible en caoutchouc synthétique noir, pour une utilisation dans le domaine du froid et de la climatisation, idéal pour un usage à l'extérieur.

### LONGUEUR

2 m

### CONDUCTIVITÉ THERMIQUE

(EN ISO 8497)

0,036 W/mK à 0 °C

0,037 W/mK à 10 °C

0,038 W/mK à 40 °C

### COMPORTEMENT AU FEU

(EN 13501-1)

Euroclasse E

### TEMPÉRATURE DE SERVICE

(EN 14707)

-50 °C à 150 °C

(pointe jusqu'à 175 °C)

### RÉSISTANCE À LA DIFFUSION DE VAPEUR D'EAU

(EN 13469)

≥ 3.000 μ

### CHAMPS D'APPLICATION

Chauffage et sanitaire

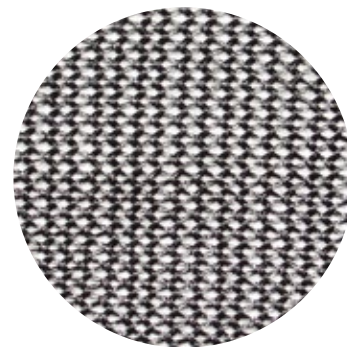
Climatisation

Technique du froid

Systèmes d'enrobage

Applications à haute température

Applications solaires.



## AVANTAGES

- Protection de surface: Treillis polyester/fil d'acier inoxydable





# AEROPRO®



## 13 mm

EPAISSEUR D'ISOLATION

## 19 mm

EPAISSEUR D'ISOLATION

## 25 mm

EPAISSEUR D'ISOLATION

ID mm	13 mm				19 mm				25 mm				ID mm			
	SAP	m/📦	RBG	€/m	SAP	m/📦	RBG	€/m	SAP	m/📦	RBG	€/m				
15	3032173	100	AM3	19,05	■	3032180	56	AM3	23,61	■	3032186	36	AM3	27,32	■	15
18	3032174	80	AM3	20,14	■	3032181	48	AM3	24,55	■	3032187	36	AM3	28,68	■	18
22	3032175	64	AM3	21,15	■	3032182	40	AM3	26,37	■	3032188	32	AM3	30,41	■	22
28	3032176	56	AM3	22,61	■	3032183	36	AM3	27,82	■	3032189	24	AM3	33,96	■	28
35	3032177	40	AM3	25,21	■	3032184	32	AM3	30,63	■	3032190	20	AM3	36,58	■	35
42	3032178	36	AM3	27,89	■	3032185	24	AM3	34,76	■	3032191	16	AM3	41,80	■	42

📦 2100 x 450 x 230 mm

■ Dimensions ne sont disponibles que sur commande spéciale



# SOLAR-TUBE®

eco

## INFORMATIONS TECHNIQUES

### DOMAINE D'APPLICATION

Pour des domaines à des températures très élevées (solaire) et pompes à chaleur, pour montages intérieur et extérieur.

### DIMENSIONS

Infini

### TEMPÉRATURE DE SERVICE

Jusqu'à +150 °C (supporte des pointes de température jusqu'à 175°C)

### CONDUCTIVITÉ THERMIQUE

0,036 W/mK à 0 °C  
0,040 W/mK à 40 °C

### COMPORTEMENT AU FEU

(EN 13501-1)

Euroclasse E

### RÉSISTANCE AUX UV

Très bonne

### RÉSISTANCE À L'OZONE

Très bonne

### COULEUR

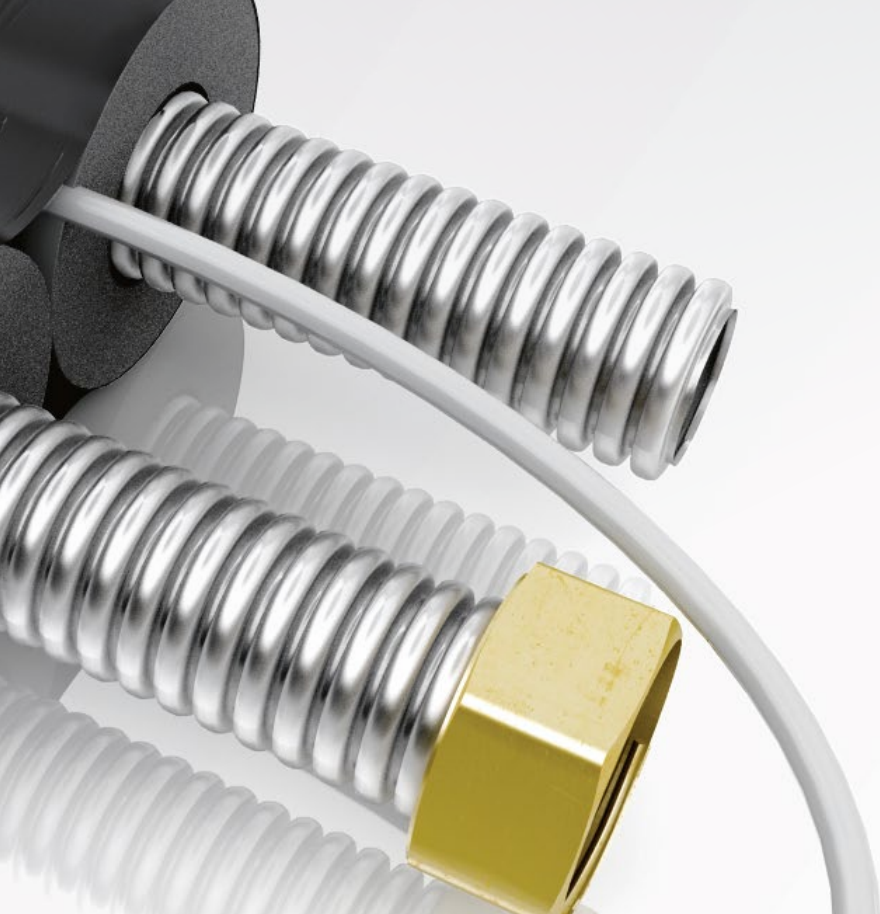
Noir

### INFORMATION SUPPLÉMENTAIRE

1.4404 (AISI 316L)  
en épaisseur 0,2 mm

## DESCRIPTION

Solution prête à l'emploi pour le raccordement des systèmes solaires. Tubes annelés en acier inoxydable pré-isolés en EPDM haute température. Intègre un câble électrique pour la connexion directe aux sondes des systèmes solaires thermiques.


**SOLAR-TUBE®** | eco

Référence	SAP	m/📦	RBG	€/m
<b>DN 16</b>				
DN 16 - 13 mm/10 m	3028945	10	BG2	61,61
DN 16 - 13 mm/15 m	3028946	15	BG2	58,07
DN 16 - 13 mm/20 m	3028947	20	BG2	56,94
DN 16 - 13 mm/25 m	3028948	25	BG2	55,65
DN 16 - 13 mm/50 m	3032473	50	BG2	55,65
<b>DN 20</b>				
DN 20 - 13 mm/10 m	3028949	10	BG2	73,68
DN 20 - 13 mm/15 m	3028950	15	BG2	69,36
DN 20 - 13 mm/20 m	3032483	20	BG2	67,77
DN 20 - 13 mm/25 m	3028951	25	BG2	66,21
DN 20 - 13 mm/50 m	3032484	50	BG2	66,21
<b>DN 25</b>				
DN 25 - 13 mm/10 m	3032492	10	BG2	97,13
DN 25 - 13 mm/15 m	3032493	15	BG2	92,00
DN 25 - 13 mm/20 m	3032494	20	BG2	88,75
DN 25 - 13 mm/25 m	3032495	25	BG2	88,75
DN 25 - 13 mm/50 m	3032496	50	BG2	88,75

Chaque carton contient un kit de raccordement comprenant:  
 4 rondelles de serrage pour 3/4" (DN16) ou 1" (DN20) ou 1 1/4" (DN25),  
 4 écrous à raccord, 4 joints, 1 embout double, 1 rondelle acier inox

# ACCESSOIRES SOLAR-TUBE® eco



## Kit de montage

Référence	Description	SAP	Pcs./📦	€/Pc.
DN 16	4 rondelles de serrage 4 écrous à raccord 4 joints 1 embout double, 1 rondelle acier inox	3028942	1	29,69
DN 20	4 rondelles de serrage 4 écrous à raccord 4 joints 1 embout double, 1 rondelle acier inox	3028944	1	43,17
DN 25	4 rondelles de serrage 4 écrous à raccord 4 joints 1 embout double, 1 rondelle acier inox	3032152	1	96,11



## Kit bride d'attache

Référence	Description	SAP	Pcs./📦	€/Pc.
DN 16	4 brides, 4 vis à double filet m8 x 80 4 chevilles S10	3035470	1	20,69
DN 20	4 brides, 4 vis à double filet m8 x 80 4 chevilles S10	3035471	1	23,38
DN 25	4 brides, 4 vis à double filet m8 x 80 4 chevilles S10	3028984	1	

# ACCESSOIRES SOLAR-TUBE® eco



## Raccord fileté

Référence	Description	SAP	Pcs./📦	€/Pc.
DN 16	3/4" fil externe	3032747	1	28,97
DN 20	3/4" fil externe	3032748	1	36,37
DN 20	1" fil externe	3032751	1	43,45



## Raccord fileté

Référence	Description	SAP	Pcs./📦	€/Pc.
DN 16	3/4" fil interne	3032753	1	32,66
DN 20	3/4" fil interne	3032754	1	39,56
DN 20	1" fil interne	3032757	1	62,60



## Embout double

Référence	Description	SAP	Pcs./📦	€/Pc.
DN 16	DN 16 avec DN16	3032744	1	43,52
DN 20	DN 20 avec DN20	3032745	1	54,87



## Duo mamelon

Référence	Description	SAP	Pcs./📦	€/Pc.
DN 16	DN 16 pour 3/4"	3032926	1	5,94
DN 20	DN 20 pour 1"	3032927	1	8,50
DN 25	DN 25 pour 1 1/4"	3032928	1	23,30

# NOMA® REFLEX XT



## INFORMATIONS TECHNIQUES

### MATERIEL

Film pour radiateur autocollant, mousse de polystyrène dotée d'un film PET métallisé réfléchissant la chaleur.

### LARGEUR DU ROULEAU

0,5 m

### RENDEMENT

Réflexion de la chaleur > 95 %  
(testée à l'institut Fraunhofer: message P15 - 002/2010)

### EPAISSEUR

3 mm

### LONGUEUR DU ROULEAU

5 m

### COULEUR

Alu

### NOMA® REFLEX XT

Référence	SAP	m <sup>2</sup> /rouleau	Rouleaux/📦	RBG	€/Pc.
3 mm	3014059	2,5	7	BH8	36,17
📦 411 x 411 x 515 mm					

#### INSTRUCTIONS DE MONTAGE:

- Couper NOMA® REFLEX XT sur mesure à l'aide d'un cutter, enlever la feuille de protection en plastique à l'arrière et placer le tout derrière le radiateur.
- Ensuite, bien appuyer à l'aide d'un rouleau.
- Les murs doivent être secs, propres et sans poussières.

# NOMA® PARKETT SILVER ROLL PLUS PRO

## INFORMATIONS TECHNIQUES

### MATERIEL

Produit insonorisant en polystyrène expansé recouvert d'un film spécial pour isolation contre l'humidité, avec débord et bande adhésive incorporée.

### LONGUEUR DU ROULEAU

20 m

### LARGEUR DU ROULEAU

1,2 m

### EPAISSEUR

3 mm

### COULEUR

Argent

### VALEUR

Réduction des bruits de contact: 20 dB (revêtement de sol stratifié) selon DIN EN ISO 14-8/717-2.

Réduction des bruits de pas: 19% selon IHD W431

### CONDUCTIVITÉ THERMIQUE

± 0,09 m<sup>2</sup>K/W selon DIN EN ISO 12667

### CHAMPS D'APPLICATION

Recommandé pour le placement de revêtements de sol stratifiés sur une surface de sol lisse.

### NOMA® PARKETT SILVER ROLL PLUS PRO

Référence	SAP	m <sup>2</sup> /rouleau	Rouleaux/📦	RBG	€/Pc.
3 mm	3016645	24	12	B10	94,04
📦 1200 x 800 x 1350 mm					

#### INSTRUCTIONS DE MONTAGE

- Le sol doit être propre et plan
- Éliminer les irrégularités de plus de 2 mm.
- Dérouler NOMA® PARKETT SILVER ROLL PLUS avec la face argentée vers le haut et placer la bande suivante contre la précédente.
- Replier le côté de chevauchement et joindre les côtés à l'aide de la bande autocollante intégrée.
- Couper l'excédent aux extrémités après la pose.



# NOMATEC®

rds

## INFORMATIONS TECHNIQUES

### LONGUEUR

25 m

### LARGEUR

150 ± 5 mm

### EPAISSEUR

8 ± 1 mm

### MATERIEL

Bande d'isolation périphérique en mousse PE à cellules fermées.

### COMPORTEMENT AU FEU

(EN 13501-1)  
Euroklasse E

### CHAMPS D'APPLICATION

Convient à tout type de système de chauffage par le sol.

### NOMATEC® RDS

Référence	SAP	Rouleaux/📦	m/📦	RBG	€/Pc.
FSR 8 x 150 mm	3000198	4 (à 25 m)	100	BP3	116,61
FSR 8 x 180 mm	3006780	4 (à 25 m)	100	BP3	134,19
FSRS 8 x 150 mm	3000199	4 (à 25 m)	100	BP3	152,48
FSR-SKS 8 x 150 mm	3035132	4 (à 25 m)	100	BP3	152,48

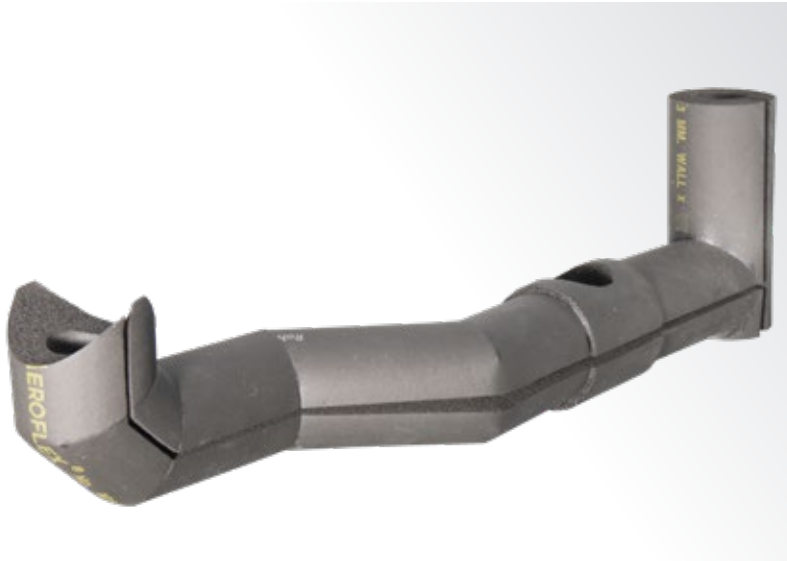
📦 50 x 2000 x 400 mm

Finition: FSR: avec film de couverture soudé, fente d'arrachage  
FSRS: avec film de couverture soudé, fente d'arrachage et bande autocollante au dos  
FSR-SKS: avec film de couverture soudé, fente d'arrachage et bande autocollante sur le film de couverture soudé



# AEROFLEX®

(ht) cut parts



## DESCRIPTION DU PRODUIT

Découpe de précision avec la technologie du jet d'eau. Grâce à l'utilisation de machines à jet d'eau efficaces, nous vous proposons depuis plus de 20 ans des produits de découpe de haute qualité. Par le biais d'une technique de collage efficace dans la structure des couches, nous pouvons également vous proposer des produits 3D complexes.

N'hésitez pas à nous contacter pour plus de détails:

[info@nmc.eu](mailto:info@nmc.eu)

## POSSIBILITÉS OFFERTES PAR LA TECHNOLOGIE DU JET D'EAU

- Outil inusable et toujours affûté
- Pas de déformation
- Fentes de coupe minimales grâce à un jet d'eau très fin
- Usinage de haute précision, avec des arêtes propres (sans cône)
- Production en petites séries
- Construction de prototypes

## DIMENSIONS / MATERIEL

Pièces de forme

max. 2000 x1000 mm

Tuyaux

max. 2000 mm

Épaisseur d'isolation de 3–50 mm

(structure multicouche possible)

Nous utilisons notre caoutchouc à cellules fermées à base d'EPDM résistant à la température. Vous trouverez plus de détails techniques sur ce produit aux pages 54–65.





# ACCESSOIRES

## CLIMAFLEX®



**ISO tool case**

SAP	Pc./	RBG	€/Pc.
3008856	1	BC4	330,06



**Tool hole cutters**

SAP	Pc./	RBG	€/Pc.
3008861	1	BC4	191,82



**Long knife**

SAP	Pc./	RBG	€/Pc.
3002134	1	BC4	52,29



**Tape PE**

3 x 50 mm x 10 m

SAP	Pc./	RBG	€/Pc.
3002119	12	BC4	12,64



**Clipse**

SAP	Pc./	RBG	€/Pc.
3002116	25 x 100	BC4	5,10



**PVC-tape, gris**

30 mm x 33 m

SAP	Pc./	RBG	€/Pc.
3003970	12	BC4	5,76



# ACCESSOIRES

## CLIMAFLEX®



### PVC-tape, rouge

33 m

SAP	Pc./	RBG	€/Pc.
3008869	12	BC1	5,18



### Bande d'enroulement autocollante, rouge

2x70mmx3,6m

SAP	Pc./	RBG	€/Pc.
3016193	100	BC1	10,77

2x100mmx3,6m

SAP	Pc./	RBG	€/Pc.
3016194	80	BC1	14,37



### Duct tape, gris

50 mm x 50 m

SAP	Pc./	RBG	€/Pc.
3008863	24	BC1	12,89



### Bande d'enroulement, rouge

2x70mmx3,6m

SAP	Pc./	RBG	€/Pc.
3016196	100	BC1	4,73

2x100mmx3,6m

SAP	Pc./	RBG	€/Pc.
3016195	80	BC1	6,90



### Duct tape, rouge

50 mm x 50 m

SAP	Pc./	RBG	€/Pc.
3008864	24	BC1	12,89



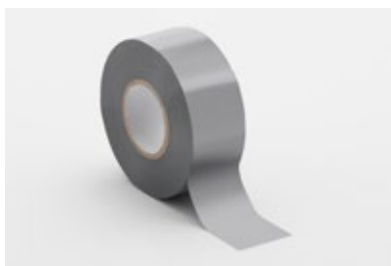
### Duct tape, bleu

50 mm x 50 m

SAP	Pc./	RBG	€/Pc.
3016434	24	BC1	12,89

# ACCESSOIRES

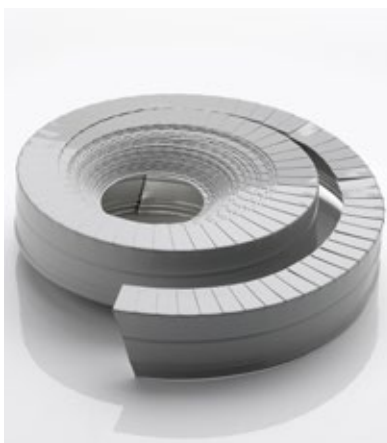
## ISOTUBE®



### PVC-tape

30 mm x 25 m

SAP	Pc./	RBG	€/Pc.
3008868	12	BH5	4,68



### PVC Manchet

20 mm

SAP	Pc./	RBG	€/Pc.
3002117	5	BH5	10,58

## CLIMATUBE® wool



### Alu-Tape

50 mm x 50 m

SAP	Pc./	RBG	€/Pc.
3051701	10	BH7	13,73

■ Peut également être commandé séparément

# ACCESSOIRES

## INSUL-TUBE®



**NMC Cleaner**  
1000 ml

SAP	Pc./	RBG	€/Pc.
3012347	1	BH0	12,15



**Foam tape, noir**  
3 x 50 mm x 15 m

SAP	Pc./	RBG	€/Pc.
3002092	12	BH0	28,76



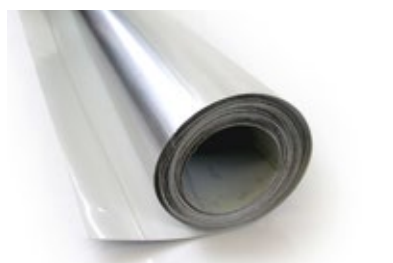
**PVC-tape, noir**  
38 mm x 25 m

SAP	Pc./	RBG	€/Pc.
3008867	12	BH0	5,84



**Tool slitting knife**

SAP	Pc./	RBG	€/Pc.
3003583	5	BH0	64,19



**cover silver jacking**  
1 m x 10 m

SAP	Pc./	RBG	€/Pc.
3052499	1	BR3	197,10



**cover silver tape**  
50 mm x 50 m

SAP	Pc./	RBG	€/Pc.
3016657	1	BR3	14,13

■ Peut également être commandé séparément

# ACCESSOIRES

## AEROFLEX®



### Tape ptcTape, noir

50 mm x 2,5 m

SAP	Pc./	RBG	€/Pc.
3008871	30	BHO	7,45



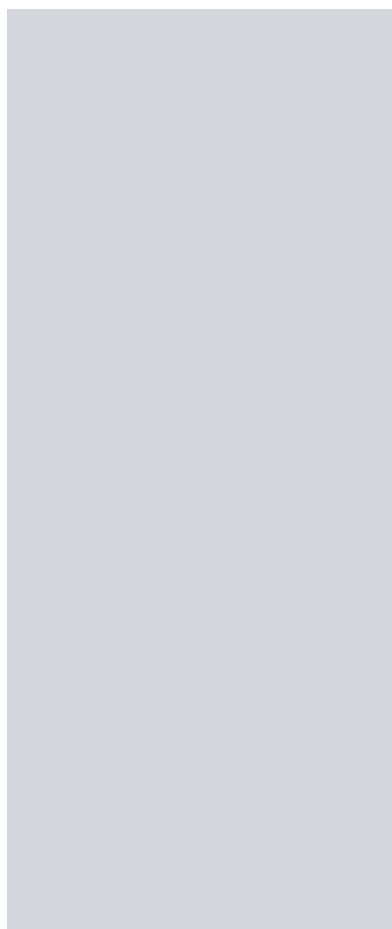
### Aerotape (ht), Paperliner

3x50mmx9,1 m

SAP	Pc./	RBG	€/Pc.
3034334	10	AP3	52,69

3x50mmx15 m

SAP	Pc./	RBG	€/Pc.
3034328	10	AP3	82,83



### Aerotape (ht), PO Liner

3x50mmx9,1 m

SAP	Pc./	RBG	€/Pc.
3034330	10	AP3	52,69

3x50mmx15 m

SAP	Pc./	RBG	€/Pc.
3034332	10	AP3	90,09



### Protape

0,6x25mmx25 m

SAP	Pc./	RBG	€/Pc.
3034653	24	AP4	33,10

0,6x50mmx25 m

SAP	Pc./	RBG	€/Pc.
3034655	12	AP4	67,89

■ Peut également être commandé séparément

# ACCESSOIRES

## NMC-FIX



NMC FIX EST UNE COLLE UNIVERSELLE SANS TOLUÈNE, PRÊTE À L'EMPLOI, À BASE DE CAOUTCHOUCS ET RÉSINES SYNTHÉTIQUES.

### NMC-FIX

SAP	Pc./	RBG	€/Pc.
Tube 125 g 3011105	10	BH0	9,26
250 ml 3002105	24	BH0	7,36
500 ml 3002106	12	BH0	9,76
1000 ml 3002107	6	BH0	16,71
2500 ml 3008814	8	BH0	36,21

## INFORMATIONS TECHNIQUES

### BASE

Caoutchouc polychloroprène  
(néoprène)

### CONSISTANCE

Liquide

### SYSTÈME DE DURCISSEMENT

Séchage physique et cristallisation

### TEMPS OUVERT\*

Ca. 20 Min.

### DENSITÉ

Ca. 0,81 g/ml

### RÉSISTANCE À LA TEMPÉRATURE\*\*

-20 °C à +80 °C

### CONSOMMATION

100-300 ml/m<sup>2</sup>, par face

### DURÉE DE STOCKAGE

18 mois dans son emballage fermé en un endroit sec et frais, à des températures de +5°C à +25°C.

### SUPPORTS

Condition: propre, dépoussiéré et dégraissé.

Aucun traitement préalable requis.

Il est conseillé de faire un test d'adhérence préliminaire sur tout support.

### MODE D'EMPLOI

Application: brosse ou peigne fin.  
Appliquer la colle sur les deux surfaces à assembler, attendre 10 min, joindre les deux éléments et bien serrer.

Température d'application: +5°C à +25°C

Produit de nettoyage: Nettoyant NMC-Fix Cleaner, immédiatement après utilisation.

Possibilité de réparation: avec le même produit.

### RECOMMANDATIONS DE SÉCURITÉ

Observer l'hygiène de travail usuelle. Veiller à une bonne aération sur le lieu de travail. Ne pas fumer. En cas de ventilation insuffisante, une protection respiratoire est conseillée. Voir l'étiquette du produit et la fiche de sécurité.

\* Les valeurs indiquées peuvent varier selon les conditions environnementales comme température, humidité, nature des supports.

\*\* L'information concerne le produit complètement durci.



# ACCESSOIRES

## AEROSEAL



### AEROSEAL® tf / ht

SAP	Pc./📦	RBG	€/Pc.
Pot 0,2 kg 3034659	24	AP9	18,79
Pot 0,7 kg 3034657	12	AP9	30,05
Bidon 2,0 kg 3034658	4	AP9	82,71



### AEROSEAL® tf / lv 105 °C

SAP	Pc./📦	RBG	€/Pc.
Pot 0,2 kg 3034662	24	AP9	14,85
Pot 0,7 kg 3034660	12	AP9	30,05
Bidon 2,0 kg 3034661	4	AP9	82,71

■ Peut également être commandé séparément

---

# CONTACT



## AREA MANAGER BELUX

Bruno Schwall  
+ 32 475 605 200  
bruno.schwall@nmc.be

## BUSINESS UNIT MANAGER

Joël Franck  
+32 87 85 85 22  
joel.franck@nmc.be

## SERVICE INTERNE DES VENTES BELUX

Natascha Sünnen  
+ 32 87 85 85 58  
natascha.sunnen@nmc.be

NMC sa se réserve le droit de modifier à tout moment et sans avis préalable les caractéristiques et la gamme de ses produits. Les informations contenues dans ce prospectus sont données sur base de bonne foi et en rapport avec les connaissances techniques actuelles. L'application correcte incombe à l'utilisateur. Si ce dernier hésite quant à l'application requise, NMC sa l'invite à s'informer auprès de la société ou de ses représentants.



# NMC CONDITIONS GÉNÉRALES DE VENTE, DE LIVRAISON ET DE PAIEMENT

## Article 1 – Champs d'application

Les présentes conditions générales s'appliquent à toutes les commandes passées à notre société, directement ou par l'intermédiaire de nos représentants, agents, filiales... Toute commande passée implique obligatoirement et automatiquement l'acceptation entière et sans réserve des présentes conditions générales. Toutes conditions dérogatoires, en ce et y compris les conditions d'achat de l'acheteur, nous sont donc, à défaut d'acceptation écrite et expresse de notre part, inopposables quel que soit le moment où elles ont pu être portées à notre connaissance. Toute dérogation accordée à titre exceptionnel à l'une ou l'autre des présentes conditions générales ne peut être interprétée par le client comme valant renonciation de notre part à se prévaloir ultérieurement des dites conditions générales.

Si une ou plusieurs dispositions de ces conditions générales devaient s'avérer nulles, les autres dispositions demeureraient d'application.

## Article 2 – Commandes

Toute commande qui nous est adressée que ce soit directement ou par l'intermédiaire de nos représentants engage le client. Elle ne nous lie qu'après confirmation écrite de notre part.

## Article 3 – Etudes, offres, recommandations et utilisation

- Toutes nos offres sont sans engagement.
- A défaut d'acceptation de la offre par le client dans un délai d'un mois à dater de sa transmission, elle devient caduque, en ce sens que le client ne pourra plus s'en prévaloir sauf acceptation expresse de notre part.
- Sauf convention contraire écrite, nos études, croquis, avis, conseils ou autres documents techniques concernant la fonctionnalité, le comportement ou les performances éventuelles des marchandises sont transmis à titre indicatif et en fonction de l'usage le plus courant des marchandises dans des conditions normales d'application, d'utilisation et de climat (régions tempérées d'Europe) ou de celui qui nous est indiqué par écrit par le client. Sous réserve de l'existence d'un dol ou d'une faute lourde de notre part, ces études, recommandations et autres documents techniques n'engagent pas notre responsabilité. Il appartient au client de les contrôler et de vérifier leur adéquation à l'usage auquel il les destine.
- Lorsque des marchandises commandées sont destinées à être intégrées directement, indirectement avec et/ou après transformation dans des applications de sécurité et/ou dans des secteurs sensibles comme p.ex. l'automobile, l'aviation..., le client s'engage à nous en informer expressément et par écrit avant toute offre définitive de notre part. Si tel n'était pas le cas, nous déclinons toute responsabilité quant à notre intervention pour les dommages directs et/ou indirects pouvant découler de cette utilisation particulière. Une information écrite tardive est assimilée à un défaut d'information dans notre chef et l'utilisation de la marchandise se fera par conséquent aux risques et périls du client.

## Article 4 – Livraison, stockage et expédition

- Sauf stipulation contraire, le fournisseur choisit l'emballage et le mode d'expédition à sa meilleure convenance. Si l'acheteur souhaite un emballage particulier, il lui sera facturé séparément.
- Si des délais de livraison sont fixés, ceux-ci prennent cours lors de l'établissement de l'accusé de réception et au plus tard lorsque le client aura accompli toutes les mesures nécessaires pour pouvoir entamer l'exécution de la commande. Les délais de livraison sont censés être respectés si, lors de leur échéance, les pièces ont quitté l'entreprise ou lorsqu'il a été notifié à l'acheteur qu'elles sont prêtes à l'envoi.
- Notre société est autorisée à effectuer et à facturer des livraisons partielles. Des écarts de  $\pm 10\%$  par rapport aux commandes sont permis. Les frais de fourniture en urgence seront facturés au client.
- En cas de force majeure ou cas fortuit ou de retard imprévisible dans les livraisons ou de livraison défectueuse de la part de nos fournisseurs ou sous-traitants, nous nous réservons la possibilité d'annuler ou de suspendre partiellement ou totalement l'exécution de nos engagements sans indemnité. En ce cas, nous en informons directement notre client. La guerre, mobilisation, blocus, grèves partielles ou totales, lock-out, émeutes, épidémies, bris de machines, incendie, explosion, pénurie de matières premières, d'énergie ou de main d'œuvre spécialisée, l'interruption ou le retard dans les moyens de transport, des problèmes informatiques ou autres incidents importants qui interviendraient soit chez nous, soit chez nos fournisseurs ou sous-traitants et qui empêcheraient ou entraveraient la fabrication, le travail ou l'expédition sont considérés conventionnellement comme cas de force majeure.
- Le respect des délais de livraison suppose que l'acheteur respecte lui-même toutes ses obligations contractuelles.
- Nos marchandises sont toujours livrées et acceptées départ usines ou magasins. Les marchandises voyagent toujours aux risques et périls du client dès le départ de nos usines ou magasins. Il en va de même si les moyens de transport nous appartiennent ou si la fourniture a lieu franco. En cas de retard dans le départ ou en cas de non départ du bateau, wagon ou camion prévus, nous sommes autorisés à prendre d'office, pour compte du client, toute mesure utile pour la sauvegarde de la marchandise qui reste aux risques exclusifs du client. Les frais de garde, camionnage, bûchage, stockage ou autres pouvant en résulter sont à la charge exclusive du client, sans qu'il ne puisse, jamais résulter de cette intervention à titre de bons offices, une responsabilité quelconque pour nous.
- Si le client ne retire pas les marchandises après l'expiration du délai de livraison ou si l'expédition en est retardée à sa demande ou par son fait, les marchandises seront entreposées à sa disposition, à ses frais et à ses risques et périls. Les marchandises lui seront entièrement facturées.
- Si le client met des matériaux à disposition, cette mise à disposition est faite à ses propres frais et risques.
- En cas de rupture partielle ou totale des relations commerciales avec un client pour lequel un stock est tenu par le fournisseur, le stock de marchandises concernées par la rupture sera pris par le client en une fois et dans les 15 jours de sa mise à disposition. Il lui sera immédiatement facturé en une fois.

## Article 5 – Projets, moules, outillages, matrices et dispositifs

- Sauf accord particulier et écrit, tous les outillages, matrices, moules, modèles, documents de montage, dessins etc. conçus et fabriqués par nous-mêmes et/ou nos fournisseurs, sous-traitants demeurent notre propriété exclusive indépendamment d'une participation partielle ou totale du client à leur financement. Les informations susmentionnées ne pourront être utilisées que par le client et uniquement pour les besoins de l'exécution du marché qu'il a conclu avec nous. Elles ne pourront être transmises à des tiers qu'avec notre autorisation expresse et écrite. Dans le cas contraire, nous nous réservons le droit de réclamer une indemnisation pour la totalité des dommages encourus suite à une utilisation et/ou divulgation non autorisée de ces informations.
- Si le client met des projets, dessins, modèles etc. à notre disposition, il sera tenu de nous fournir les informations susmentionnées contre toute réclamation émanant d'un tiers. Le client est tenu de nous informer immédiatement de l'existence d'une telle réclamation. En cas de réclamation d'un tiers, nous nous réservons le droit soit de suspendre l'exécution de toutes nos obligations à l'égard de notre client aussi longtemps que la contestation n'est pas résolue entre celui-ci et notre client, soit de considérer le contrat passé avec notre client comme intégralement ou partiellement résilié aux torts de notre client. Notre décision lui sera communiquée par écrit.

## Article 6 – Garantie

Si des événements susceptibles d'influencer la solvabilité du client (restructuration, changement d'actionariat...) devaient survenir en cours d'exécution du contrat, nous nous réservons le droit, même après l'exécution partielle d'un contrat, d'exiger du client une garantie supplémentaire de bonne exécution de ses engagements. Le refus de satisfaire à cette condition nous confère le droit d'annuler la totalité du contrat ou le cas échéant, la partie de celui-ci restant à exécuter et en tout cas, de suspendre directement toute expédition sans mise en demeure préalable.

## Article 7 – Réserve de propriété

- Nous nous réservons la propriété des marchandises livrées jusqu'au paiement complet de toutes les dettes que notre client a à notre égard, de quelque chef que ce soit, en ce et y compris les dettes non échues ou futures.
- Jusqu'à entière exécution des obligations contractuelles de notre client, nous nous réservons le droit d'exercer un droit de rétention sur toutes marchandises non encore livrées à celui-ci et/ou sur des marchandises que le client nous aurait éventuellement remises pour l'exécution d'un travail.

## Article 8 – Conditions et défauts de paiement

- Conditions: Toutes nos factures sont payables à 30 jours de date facture sur notre compte à moins qu'il n'en soit convenu par écrit autrement entre parties.
- Défauts: Le défaut de paiement, même partiel, d'une facture ou d'un effet de commerce à l'échéance, a pour conséquence que :
  - toutes les autres créances non apurées, échues ou non échues, y compris les lettres de change non échues, deviennent immédiatement exigibles
  - tous les rabais et facilités de paiement accordés par nous deviennent caducs
  - tous les montants dus produisent de plein droit et sans mise en demeure, un intérêt annuel égal au taux d'intérêt légal majoré de 2 % et seront augmentés de 15 % pour la partie du montant inférieure ou égale à 2.480 € et de 10 % pour la partie supérieure à 2.480 € avec un minimum de 50 € à titre d'indemnité forfaitaire irréductible pour nos frais d'encaissement extrajudiciaire
  - nous sommes en droit, sans mise en demeure préalable, ni intervention judiciaire, de considérer le(s) contrat(s) en cours comme intégralement ou partiellement résolu(s) aux torts du client ou d'en suspendre partiellement ou totalement l'exécution.

## Article 9 - Responsabilité en matière de droits de propriété intellectuelle

Nous n'assumons aucune responsabilité dans l'hypothèse où le travail que nous avons exécuté conformément aux spécifications du client, porterait atteinte par ses caractéristiques, ses fonctionnalités ou ses potentialités... aux droits de propriété intellectuelle, commerciale ou industrielle d'un tiers. Nous n'assumons pas d'avantage de responsabilité dans l'hypothèse où l'usage fait par le client des marchandises livrées, seules ou en combinaison avec d'autres éléments, porterait atteinte à un tel droit.

Le client est tenu de nous garantir entièrement contre toutes actions éventuelles de tiers à ce sujet et de nous indemniser intégralement de toutes condamnations, frais et autres conséquences dommageables directes ou indirectes que nous pourrions encourir suite à de telles actions.

## Article 10 – Réclamations

- Le client mentionnera obligatoirement dans sa réclamation le(s) numéro(s) d'article(s) concerné(s) de même que le(s) numéro(s) de confirmation de commande(s) NMC et/ou le(s) numéro(s) de(s) carton(s) sur le(s)quel(s) se base tout notre système de traçabilité interne. Dans le cas contraire, nous nous réservons le droit de refuser toute réclamation.
  - Le client est seul responsable du montage des marchandises, même s'il a reçu des conseils durant la mise au point, à moins que nous lui ayons donné une garantie écrite correspondante.
  - Toutes les réclamations relatives à des erreurs, des manquements, des non-conformités, des dégâts visibles ou encore des défauts apparents, doivent nous parvenir par écrit au plus tard dans les 8 jours suivant la livraison. En outre, les erreurs, manquants, non-conformités, dégâts et défauts, pouvant être constatés dès réception des marchandises, doivent être mentionnés directement sur les bordereaux de livraison du transporteur. Dans ce dernier cas, en l'absence de commentaires sur le bordereau de livraison, nous ne pourrions accepter la réclamation.
  - Les réclamations relatives à des vices cachés doivent nous être communiquées par écrit au plus tard dans les 8 jours de la découverte du vice et, au plus tard, avant l'expiration d'un délai de 3 mois à dater de la livraison et ce, sous peine de déchéance.
  - Nous couvrons d'éventuels défauts de conception uniquement si nos services ont, expressément par écrit, accepté que nous serions en charge de la conception. La libération finale des échantillons et/ou de la marchandise relève de la responsabilité du client.
  - En toute hypothèse, le droit du client à agir en justice en raison de vice de la marchandise se prescrit dans les six mois d'une réclamation conforme.
  - Aucune réclamation fondée ou non ne constituera pour le client un motif pour retenir un paiement partiel ou total sous peine de l'application de l'article 8.
  - Si la réclamation s'avère recevable et fondée, nos obligations seront limitées :
    - en cas d'erreurs ou de non-conformités: au remplacement des marchandises fournies par erreur ou non conformes
    - en cas de marchandises manquantes: à la livraison de celles-ci
    - en cas de dégâts ou de défauts qui nous sont imputables: à notre choix, soit à la réparation soit au remplacement des marchandises endommagées ou défectueuses dans l'état de finition prévu au contrat et ce à l'exclusion de toute autre indemnité pour quelque cause que ce soit.
- Nous ne couvrons en aucun cas les dégâts immatériels et/ou pertes financières quelconques, directs ou indirects. L'exécution de nos obligations telles qu'énumérées ci-dessus est subordonnée à la restitution par le client des marchandises livrées par erreur, non conformes, endommagées ou défectueuses. Notre remplacement/indemnisation se limitera au prorata du retour.
- Dans les cas et conditions susmentionnés, nous n'intervenons pour les frais engagés par le client que s'il y a eu un accord préalable et écrit de notre part sur ce point.
  - Le client qui ferait un usage impropre de la marchandise sans respecter p.ex. soit les règles de l'art lors du montage, soit les instructions techniques etc. perdrait tous ses droits quant à notre intervention.

## Article 11 – Résiliation du contrat

Si le client ne respecte pas une ou plusieurs de ses obligations, s'il est déclaré en faillite, s'il sollicite un concordat judiciaire ou amiable ou un sursis de paiement, s'il est mis en liquidation, ou encore si ses avoirs sont partiellement ou totalement saisis, nous nous réservons le droit de considérer tout contrat, qu'il ait été partiellement exécuté ou non, comme résilié de plein droit aux torts du client, et ce par le simple envoi d'une lettre recommandée. Nous serons alors en droit d'exiger la restitution des marchandises déjà livrées mais non encore payées et ce en application de la clause de réserve de propriété. Si nous faisons usage du droit de résiliation conféré par les présentes conditions générales ainsi qu'en cas de résolution ou résiliation judiciaire aux torts du client, celui-ci nous serait redevable d'une indemnité forfaitaire et irréductible égale à 30 % du montant de la partie de la commande non encore exécutée sous réserve pour nous d'établir un préjudice supérieur.

## Article 12 – Lieu d'exécution, droit applicable et tribunal compétent

- Le lieu d'exécution du contrat est le lieu de notre siège social.
- Les relations contractuelles avec le client sont soumises au droit belge.
- Le tribunal compétent est celui du lieu de notre siège social (le tribunal de Verviers ou d'Eupen selon notre choix).

**NMC sa**

Gert-Noël-Strasse · B-4731 Eynatten

☎ +32 87 85 85 00 · 📠 +32 87 85 85 11

✉ info@nmc.eu



[www.nmc-insulation.com](http://www.nmc-insulation.com)