

PRODUCT OVERZICHT

TECHNISCHE ISOLATIE
Benelux 2024 • Versie 01

nmc

TECHNICAL
INSULATION

TECHNICAL INSULATION

by



www.nmc-insulation.com

TOLERANTIES

ELASTOMEER ISOLATIEMATERIAAL (FEF) GRENSWAARDEN VOLGENS EN 14304

Leveringsform	Lengte	Breedte	Dikte		Haaksheid	Binnendiameter	
			Voorgeschreven	Grenswaarde		$D_{i,D} \leq 100$	$D_{i,D} > 100$
Buizen	$\pm 1,5\%$	—	$d_D \leq 8$ $8 < d_D \leq 18$ $18 < d_D \leq 31$ $d_D > 31$	$\pm 1,0$ $\pm 1,5$ $\pm 2,5$ $\pm 3,0$	3,0 mm	$D_{i,D} + 1 \leq D_i \leq D_{i,D} + 4$	$D_{i,D} + 1 \leq D_i \leq D_{i,D} + 6$
Platen	$\pm 1,5\%$	$\pm 2,0\%$	$d_D \leq 6$ $6 < d_D \leq 19$ $d_D > 19$	$\pm 1,0$ $\pm 1,5$ $\pm 2,0$	3,0 mm/m (L/B) — 3,0 mm (Dikte)	—	—
Rollen	+5,0% -1,5%	$\pm 2,0\%$	$d_D \leq 6$ $6 < d_D \leq 19$ $d_D > 19$	$\pm 1,0$ $\pm 1,5$ $\pm 2,0$	3,0 mm/m (L/B) — 3,0 mm (Dikte)	—	—
Banden	+5,0% -1,5%	$\pm 2,0\%$	$d_D = 3$	-0,1 +1,5	—	—	—

POLYETHYLEEN ISOLATIEMATERIAAL (PEF) GRENSWAARDEN VOLGENS EN 14313

Leveringsform	Lengte	Breedte	Dikte		Haaksheid	Binnendiameter		
			Voorgeschreven	Grenswaarde		$D_{i,D} \leq 35$	$35 < D_{i,D} \leq 100$	$D_{i,D} > 100$
Buizen	-1,5% +2,5%	—	$d_D \leq 6$ $6 < d_D \leq 10$ $10 < d_D \leq 15$ $15 < d_D \leq 30$ $d_D > 30$	$\pm 1,0$ $\pm 1,5$ $\pm 2,0$ $\pm 2,5$ $\pm 4,0$	5,0 mm voor $D_{i,D} \leq 60$ mm en 10,0 mm voor $60 < D_{i,D} \leq 120$ mm	$D_{i,D} + 1$ bis $D_{i,D} + 4$	$D_{i,D} + 2$ bis $D_{i,D} + 6$	$D_{i,D} + 3$ bis $D_{i,D} + 8$
Profile	-1,5% +2,5%	—	$d_D \leq 6$ $6 < d_D \leq 10$ $10 < d_D \leq 15$ $15 < d_D \leq 30$ $d_D > 30$	$\pm 1,0$ $\pm 1,5$ $\pm 2,0$ $\pm 2,5$ $\pm 4,0$	5,0 mm voor $D_{i,D} \leq 60$ mm en 10,0 mm voor $60 < D_{i,D} \leq 120$ mm	$D_{i,D} + 1$ bis $D_{i,D} + 4$	$D_{i,D} + 2$ bis $D_{i,D} + 6$	$D_{i,D} + 3$ bis $D_{i,D} + 8$
Platen/ Rollen	$\pm 1,5\%$	$\pm 1,0\%$	$d_D \leq 5$ $5 < d_D \leq 10$ $10 < d_D \leq 15$ $15 < d_D \leq 30$ $d_D > 30$	$\pm 1,0$ $\pm 1,5$ $\pm 2,0$ $\pm 2,5$ $\pm 3,5$	10,0 mm/m (L/B) — 2,0 mm (Dikte)	—	—	—
Banden	$\pm 1,5\%$	$\pm 2,0$ mm	—	$\pm 0,5$	—	—	—	—

MINERALE WOL GRENSWAARDEN VOLGENS EN 14303

Leveringsform	Lengte	Breedte	Dikte	Haaksheid	Binnendiameter	Gleichmäßigkeit der Dicke
			Grenswaarde			
Pijpschalen	$\pm 5,0$	—	$\pm 5,0\%$ oder $\pm 3,0^\circ$	$\pm 4,0$ oder $\pm 2,0\%$ gerelateerd aan de buitendiameter ^a	+4 -0	Verskil minder dan 6mm of 10% ^a

POLYURETHAN GRENSWAARDEN VOLGENS EN 13467:2018

Leveringsform	Lengte	Breedte	Dikte	Haaksheid	Binnendiameter	Gleichmäßigkeit der Dicke
			Grenzabmaß			
Pijpschalen	$\pm 3,0$	—	$\pm 2,0$	Prestaties niet geëvalueerd	+2 -0	Prestaties niet geëvalueerd

Afmetingen in millimeter • d_D = nominale wanddikte van het product • $D_{i,D}$ = nominale waarde van de binnendiameter van de buis • (L/B) = (Lengte/breedte) • a: De grotere numerieke waarde is doorslaggevend

INHOUD

Toepassingsgebied	7
Onze certificaten	11
Wij nemen verantwoordelijkheid	12
CLIMAFLEX® naturefoam	14
CLIMAFLEX® naturefoam easy	16
CLIMAFLEX® naturefoam stabil	18
CLIMAFLEX® basic stabil	20
CLIMAFLEX® roll	21
CLIMAFLEX® silence	22
CLIMAFLEX® protect	23
CLIMATUBE® easy	24
CLIMATUBE® basic	26
CLIMATUBE® wool	27
ISOTUBE®	28
INSUL-TUBE®	30
INSUL-TUBE® xt	34
INSUL-TUBE® coil	36
INSUL-TUBE® xt/lr	38
INSUL ROLL / INSUL ROLL xt	40
INSUL-TUBE® cover silver	42
INSUL ROLL cover silver /xt cover silver	44
INSUL-TUBE® support & collar	46
AEROFLEX® sh	48
AEROFLEX® sh xt	50
AEROFLEX® sh coil	52
AEROFLEX® hf	54
AEROFLEX® hf roll/hf sheet	58
AEROFLEX® (ht)	60
AEROFLEX® (ht) coil	64
AEROFLEX® (ht) xt/lp	66
AEROFLEX® (ht) roll / roll xt	
AEROFLEX® (ht) sheet / sheet xt	70
AEROPRO®	72
SOLAR-TUBE® eco	74
NOMA® REFLEX XT	78
NOMA® PARKETTSILVER ROLL PLUS PRO	79
NOMATEC® RDS	80
AEROFLEX® (ht) cut parts	81
Toebehoren	83

Koper Cu		Staal Fe			PEX	ID
NW DN	Ø ext. mm	NW DN	Ø ext. mm	inch	Ø ext. mm	mm
4	6	-	-	-	-	6
-	8	-	-	-	-	8
8	10	6	10,2	1/8	-	10
10	12	-	-	-	-	12
10	15	8	13,5	¼	-	15
15	18	10	17,2	3/8	16	18
15	19	-	-	½	20	20
20	22	15	21,3	½	20	22
20	25	-	25	¾	25	25
25	28	20	26,9	¾	25	28
-	-	-	-	1	32	32
32	35	25	33,7	1	32	35
-	-	-	-	-	-	40
40	42	32	42,4	1 ¼	40	42
-	-	40	48,3	1 ½	40,2	48
-	-	-	-	-	-	50
50	54	-	54	-	50	54
-	-	50	60,3	2	-	60
-	64	-	63,5	-	63	64
-	-	-	-	-	-	67
-	-	-	-	-	-	70
65	76,1	65	76,1	2 ½	-	76
-	80	-	-	-	-	80
80	88,9	80	88,9	3	-	89
-	-	-	101,6	3 ½	-	102
100	108	-	108	-	-	108
100	114	100	114,3	4	-	114
-	-	-	125	-	-	125
125	133	125	133	-	-	133
-	-	125	139,7	5	-	140
150	159	-	160	-	-	160

A close-up, low-angle shot of industrial machinery. The scene is dominated by large, dark grey or black pipes and components. A prominent feature is a red handwheel valve handle on a circular flange, which stands out against the dark background. The lighting is dramatic, with strong highlights and deep shadows, creating a sense of scale and industrial complexity. The background shows a ceiling with a grid pattern, suggesting an indoor industrial setting.

**SAVE
ENERGY
AND
PRESERVE
THE
ENVIRONMENT**



VERWARMING & SANITAIR

Niet geïsoleerde leidingsystemen koelen snel af waardoor risico van kostbaar energieverlies van verwarmings-, en warmwaterleidingen ontstaat. Schuimstofproducten van NMC, vervaardigd uit polyethyleen of elastomeer beschermen systemen tegen dit soort energieverlies. Onze veelzijdig bruikbare, duurzame isolatie-oplossingen bieden een hoog niveau van mechanische bescherming. Of het nu gaat om een nieuw gebouw, een renovatie of een verbouwing, de potentiële insparing is hoog, terwijl de installatiekosten laag zijn.

THERMISCHE ZONNEPANEEL

Zonneenergie is niet alleen groen, ze is ook onuitputtelijk. Effectieve isolatie draagt er toe bij, het rendement van de zonnepanelen op hoog niveau te handhaven. Vooral de leiding tussen de zonnepanelen en de warmteaccumulator is belangrijk. De flexibele productoplossingen van NMC voorkomen hier mogelijke warmtebruggen en energieverliezen. Ook buitenhuis blijven onze isolatieproducten volledig functioneel. Ze zijn voldoende sterk om slecht weer en temperaturen tot 150 °C te weerstaan, en zelfs, dichtbij de panelen, kortstondig tot 175 °C. Tevens zijn de isolatieproducten NMC zowel bestand tegen UV-, en ozonstraling alsook mechanische schokken..

VENTILATIE

Zowel thuis als op het werk is regelmatige circulatie van verse lucht noodzakelijk voor onze gezondheid en ons welzijn. In gesloten gebouwen en ruimtes zijn ventilatieleidingen daarom onmisbaar. Indien deze essentiële elementen beschermd worden door NMC isolatieproducten met een gesloten celstructuur, worden ze immuun zijn tegen dooiwater. Schimmel en corrosie hebben geen kans zich te ontwikkelen en de systemen blijven intact. Voor grootschalige systemen biedt NMC buizen en platen aan, op basis van EPDM. Zelfdragende binnenshuis ventilatieleidingen worden duurzaam beschermd met oplossingen die zowel geluidsoverlast als warmteverlies voorkomen.

WARMTEPOMPEN

Warmtepompen zijn een goed alternatief voor warmtesystemen die op aardolie, gas of hout verwarmen. Zij maken gebruik van de natuurlijke warmte van de aarde, de zon, de lucht of het grondwater om onze woningen te voorzien van warmte-energie. Zo leveren zij een actieve bijdrage tot de bescherming van ons milieu. NMC produceert volledige systemen voor leidingsystemen met speciale ontwerpen tegen lekkage. Energieverlies van de warmtewisselaar naar de warmtepomp en vervolgens naar het warmtedistributiesysteem wordt hierdoor vermeden. Deze briljant ontworpen, complete systemen voor binnen- en buitengebruik zijn eenvoudig te installeren..





HOGE TEMPERATUREN

Leidingen en installaties kunnen onder bepaalde omstandigheden hoge temperaturen bereiken van meer dan honderd °C. Hierdoor kunnen hittebruggen ontstaan met als bijgevolg hoge energieverliezen. Speciale systeemoplossingen van NMC voorkomen dit en verminderen de warmteverliezen tot een minimum. De installaties kunnen temperaturen aan tot 175 °C. Dit is mogelijk dankzij de op EPDM gebaseerde materialen die een extreme hittebestendigheid bieden. Tevens, is het isolatiemateriaal met gesloten celstructuur héél flexibel en biedt een uitstekende chemische weerstand. Om een ideale installatie te garanderen, wordt het geleverd in buizen, platen of een continue variant.

AIR CONDITIONING

Goede airconditioningssystemen helpen ons gemakkelijker te ademen. Ze regelen de temperatuur, de vochtigheid en de kwaliteit van de binnenlucht. Indien die lucht kouder is in de leidingen dan in de omgeving, laten niet geïsoleerde leidingen dooiwater vrij. Dit proces veroorzaakt op zijn beurt weer schade door schimmel- en roestvorming. Isolatieproducten NMC vervaardigd uit elastomeerschuim bieden preventieve bescherming doordat hun lage warmtegeleidbaarheidswaarden, de schuim zeer goede, thermische isolatie-eigenschappen verlenen. Dit betekent, dat dooiwater wordt voorkomen, voordat het zelfs maar de kans krijgt te ontstaan.

Bovendien, zorgt duurzame isolatie in belangrijke mate voor een lager energieverbruik.

KOELSYSTEMEN

Zowel in diepvriezers van warenhuizen als in een temperatuur gecontroleerd drukproces spelen koelsystemen een belangrijke rol in veel sectoren van de industrie. Om ze juist te doen werken, is goede isolatie cruciaal. Indien de leidingen niet zijn geïsoleerd, kan er dooiwater ontstaan. Dat veroorzaakt corrosie en schimmel. Omwille van de extreem fijne cellulaire structuur van hun rubber, bieden NMC's isolatieproducten een hoge graad van weerstand tegen waterdampdiffusie en een zeer laag warmtegeleidings-vermogen, Hierdoor kunnen de NMC-isolatieproducten garanderen dat er geen dooiwater wordt geproduceerd. Bovendien verhogen ze de systeemefficiëntie.



INDUSTRIE

De industrie is een domein met technische installaties die zowel verschillend als ingewikkeld zijn. Hoe meer leidingen, vaten of speciale onderdelen een dergelijke installatie heeft, hoe hoger het potentieel om energie te sparen. Maar, tegelijkertijd bestaat het risico dat niet geïsoleerde elementen verholen kosten creëren, omdat ze niet opgemerkt worden. Daarom, biedt NMC hoogwaardige producten aan, als buis, rol, en plaat. Ons assortiment omvat niet alleen complexe vormen, zoals flensen, fittings of kleppen, maar ook isolatiemateriaal voor klantgerelateerde afmetingen en speciale oppervlakken. Dit betekent dat NMC op maat gemaakte isolatieoplossingen voor elk element van een installatie kan aanbieden.

GEÏNTEGREERDE OPLOSSINGEN OEM

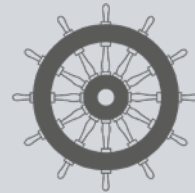
Een hoge specialisatie heeft ook haar valkuilen: sommige technische werkzaamheden zijn moeilijk uitvoerbaar met gewone producten. Bij NMC ontwikkelen en produceren wij individuele oplossingen om aan de specifieke klantenverzoeken te voldoen. Als experts op het gebied van OEM, werken wij met succes samen met onze langdurige partners. Wanneer het om de verderverwerking gaat, bieden de NMC isolatieoplossingen een uitstekende functionele veiligheid en kunnen perfect in het productieproces geïntegreerd worden. Innovaties van NMC variëren van voorisolatie van verbindingsleidingen tot speciale toepassingen. Onze ingenieurs zullen al uw procedurele vragen gaarne beantwoorden.



TOEPASSINGSGEBIED

	<i>Verwarming & Sanitair</i>	<i>Warmtepompen</i>	<i>Thermische zonnepaneel</i>	<i>Ventilatie</i>	<i>Airconditioning</i>	<i>Hoge temperaturen</i>	<i>Koelsystemen</i>	<i>Industrie</i>
CLIMAFLEX®								
CLIMAFLEX® naturefoam	•							•
CLIMAFLEX® naturefoam easy	•							•
CLIMAFLEX® naturefoam stabil	•							
CLIMAFLEX® basic stabil	•							
CLIMAFLEX® roll	•							
CLIMAFLEX® silence	•			•				
CLIMAFLEX® protect	•							
CLIMATUBE®								
CLIMATUBE® easy	•							
CLIMATUBE® basic	•							
CLIMATUBE® wool	•							
ISOTUBE®								
ISOTUBE®	•							
INSUL-TUBE®								
INSUL-TUBE®	•				•		•	•
INSUL-TUBE® xt	•				•		•	
INSUL-TUBE® coil	•				•		•	
INSUL-TUBE® xt/lt	•				•		•	
INSUL ROLL / INSUL ROLL xt	•			•	•		•	•
INSUL-TUBE® cover silver					•		•	
INSUL ROLL cover silver /xt cover silver				•	•		•	
INSUL-TUBE® support & collar	•				•		•	
AEROFLEX®								
AEROFLEX® sh	•							
AEROFLEX® sh xt	•							
AEROFLEX® sh coil	•							
AEROFLEX® hf	•				•		•	•
AEROFLEX® hf roll	•				•		•	•
AEROFLEX® (ht)	•	•	•	•	•	•	•	•
AEROFLEX® (ht) coil	•	•	•	•	•	•	•	•
AEROFLEX® (ht) xt/lp	•	•		•	•		•	•
AEROFLEX® (ht) roll / AEROFLEX® (ht) roll xt	•	•	•	•	•	•	•	•
AEROFLEX® (ht) sheet / AEROFLEX® (ht) sheet xt	•	•	•	•	•	•	•	•

ONZE CERTIFICATEN



OFFICIEEL LID VAN



WIJ NEMEN VERANTWOORDE- LIJKHEID

DUURZAAMHEID

Als familiebedrijf is NMC zich altijd bewust geweest van haar verantwoordelijkheid voor toekomstige generaties.

Dit besef motiveert ons om op verschillende niveaus een duurzame bijdrage te leveren aan klimaat- en milieubescherming. Tijdens de productieprocedure van al onze producten, controleren en optimaliseren we elke stap om de beschikbare grondstoffen zoveel mogelijk te ontzien.

HET ENGAGEMENT VAN NMC VOOR KLIMAAT- BESCHERMING

- Ons elektriciteitsverbruik is 100 % gedekt door hernieuwbare energie en we beschikken over onze eigen installatie zonnepanelen.
- Bijna 100 % van ons productieafval wordt hergebruikt dankzij onze eigen recyclage-installatie.
- Een gesloten waterkringloop beperkt het waterverbruik tot een minimum.
- We zijn gecertificeerd volgens ISO 14001, de internationale norm voor milieubeheersystemen.
- We nemen deel aan Operatie CleanSweep®.







CLIMAFLEX®

naturefoam

TECHNISCHE INFORMATIE

MATERIAAL

Flexibel isolatiemateriaal vervaardigd uit polyethyleenschuim met een gesloten celstructuur, bestaande uit ten minste 30 % gerecycleerde grondstoffen.

LENGTE

1 m / 2 m

GEBRUIKSTEMPERATUUR

(EN 14707)

0 °C tot +100 °C

TOEPASSINGSGBIED

Verwarming en sanitair

THERMISCHE

WARMTEGELEIDING (EN ISO 8497)

0,036 W/mK bij 0 °C

0,040 W/mK bij 40 °C

0,043 W/mK bij 60 °C

0,045 W/mK bij 70 °C

BRANDGEDRAG

B_{1s1d0} (wanddikte 9 + 13 mm)

C_{1s1d0} (wanddikte 20 + 25 mm)

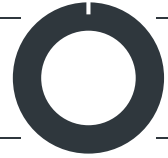
Euroklasse E (afmeting 76 x 20 + 89 x 20)

VOORDELEN

- Professionele thermische isolatie voor aanzienlijke energiebesparingen
- Aanzienlijk verbeterde CO₂-balans dankzij het gebruik van gerecycleerde grondstoffen
- Verbetering van de economische en ecologische efficiëntie van de gehele installatie
- Uitstekend brandgedrag

CLIMAFLEX®

naturefoam



9 mm

ISOLATIEDIKTE

13 mm

ISOLATIEDIKTE

20 mm

ISOLATIEDIKTE

ID mm	SAP	m/	RBG	€/m	SAP	m/	RBG	€/m	SAP	m/	RBG	€/m	ID mm
12/15	3001040	380	BB6	1,62	3001053	256	BB6	2,43	3001067	134	BB6	3,74	12/15
18	3001041	330	BB6	1,83	3001054	220	BB6	2,66	3001068	126	BB6	4,11	18
22	3001042	250	BB6	2,07	3001055	180	BB6	2,77	3001069	108	BB6	4,52	22
28	3001044	190	BB6	2,43	3001056	140	BB6	3,31	3001070	96	BB6	5,55	28
35	3001045	150	BB6	2,84	3001057	120	BB6	3,48	3001071	70	BB6	6,41	35
42	3001046	110	BB6	3,35	3001058	90	BB6	4,44	3001072	60	BB6	6,71	42
48	3001047	90	BB6	3,61	3001059	70	BB6	5,17	3001073	48	BB6	7,77	48
54	3001048	70	BB6	4,13	3001060	66	BB6	5,63	3001074	48	BB6	9,02	54
60	3001049	66	BB6	4,44	3001061	48	BB6	6,04	3001075	40	BB6	9,74	60
76	3001050	48	BB6	5,42	3001062	40	BB6	8,29	3001076	26	BB6	13,02	76
89	3001051	40	BB6	6,94	3001063	30	BB6	9,30	3001077	24	BB6	16,84	89

25 mm

ISOLATIEDIKTE

13 mm

ISOLATIEDIKTE



25 mm

ISOLATIEDIKTE



12/15	3008228	90	BB6	4,99	3015522	128	BB6	2,67	3015528	45	BB6	5,49	12/15
18	3008229	90	BB6	5,94	3015523	110	BB6	2,93	3043429	40	BB6	6,53	18
22	3001080	70	BB6	6,76	3015524	90	BB6	3,05	3015530	35	BB6	7,43	22
28	3001081	66	BB6	7,83	3015525	70	BB6	3,64	3043430	32	BB6	8,62	28
35	3001082	56	BB6	9,24	3043427	54	BB6	3,82	3043431	24	BB6	10,16	35
42	3001083	48	BB6	9,91	3043428	40	BB6	4,88	3043432	20	BB6	10,90	42
48	3003743	40	BB6	11,70	-	-	-	-	-	-	-	-	48
54	-	-	-	-	-	-	-	-	-	-	-	-	54
60	-	-	-	-	-	-	-	-	-	-	-	-	60
76	-	-	-	-	-	-	-	-	-	-	-	-	76
89	-	-	-	-	-	-	-	-	-	-	-	-	89

2m Lang: 600 x 2050 x 400 mm

1m Lang: 582 x 1040 x 377 mm



CLIMAFLEX®

naturefoam
easy

TECHNISCHE INFORMATIE

MATERIAAL

Flexibel isolatiemateriaal vervaardigd uit polyethyleenschuim met een gesloten celstructuur, bestaande uit ten minste 30 % gerecycleerde grondstoffen.

LENGTE

1 m / 2 m

GEBRUIKSTEMPERATUUR (EN 14707)

0 °C tot +100 °C

TOEPASSINGSGBIED

Verwarming en sanitair

THERMISCHE

WARMTEGELEIDING (EN ISO 8497)

0,036 W/mK bij 0 °C

0,040 W/mK bij 40 °C

0,043 W/mK bij 60 °C

0,045 W/mK bij 70 °C

BRANDGEDRAG

B_{1,s}d0 (Wanddikte 9 + 13 mm)

C_{1,s}d0 (Wanddikte 20 mm)

VERWERKINGS-T °

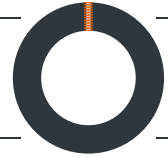
≥ +5 °C

VOORDELEN

- Professionele thermische isolatie voor aanzienlijke energiebesparingen
- Aanzienlijk verbeterde CO₂-balans dankzij het gebruik van gerecycleerde grondstoffen
- Verbetering van de economische en ecologische efficiëntie van de gehele installatie
- Uitstekend brandgedrag
- Voorzien van een zelfklevend sluitsysteem aan beide zijden

CLIMAFLEX®

naturefoam
easy



9 mm

ISOLATIEDIKTE

13 mm

ISOLATIEDIKTE

20 mm

ISOLATIEDIKTE

ID mm	SAP	m/📦	RBG	€/m	SAP	m/📦	RBG	€/m	SAP	m/📦	RBG	€/m	ID mm
12/15	3008326	300	BC3	2,32	3008334	200	BC3	3,17	-	-	-	-	12/15
18	3008327	300	BC3	2,64	3008335	190	BC3	3,40	-	-	-	-	18
22	3008328	250	BC3	2,82	3008336	160	BC3	3,53	3008346	108	BC3	6,14	22
28	3003793	190	BC3	3,05	3008337	130	BC3	4,13	3008347	96	BC3	7,34	28
35	3003794	150	BC3	3,54	3008338	102	BC3	4,76	3008348	70	BC3	8,29	35
42	3008329	110	BC3	3,98	3008339	84	BC3	5,48	3008349	60	BC3	9,14	42
48	3008330	90	BC3	4,42	3008340	70	BC3	6,00	3008350	48	BC3	9,79	48
54	3008331	70	BC3	4,81	3008341	60	BC3	6,91	3008351	48	BC3	10,71	54
60	-	-	-	-	3008342	48	BC3	7,19	3008352	40	BC3	11,26	60

9 mm

ISOLATIEDIKTE



13 mm

ISOLATIEDIKTE



12/15	3016202	150	BC3	2,43	3016208	100	BC3	3,33					12/15
18	3043008	140	BC3	2,78	3043016	87	BC3	3,57					18
22	3043009	113	BC3	2,96	3016210	80	BC3	3,70					22
28	3043010	80	BC3	3,20	3043017	62	BC3	4,34					28
35	3043012	68	BC3	3,72	3016539	51	BC3	5,00					35
42	3043015	50	BC3	4,18	3043018	38	BC3	5,75					42
48	-	-	-	-	-	-	-	-					48
54	-	-	-	-	-	-	-	-					54
60	-	-	-	-	-	-	-	-					60

📦 2m Lang: 600 x 2050 x 400 mm

📦 1m Lang: 582 x 1040 x 377 mm



CLIMAFLEX®

naturefoam
stabil

TECHNISCHE INFORMATIE

MATERIAAL

Flexibel isolatiemateriaal vervaardigd uit polyethyleenschuim met een gesloten celstructuur, bestaande uit tenminste 30 % gerecycleerde grondstoffen, voorzien van een robuuste buitenhuid.

LENGTE

10 m (4 mm Wanddikte) / 2 m

GEBRUIKSTEMPERATUUR (EN 14707)

0 °C tot +100 °C

THERMISCHE

WARMTEGELEIDING (EN ISO 8497)

0,036 W/mK bij 0 °C
0,040 W/mK bij 40 °C
0,043 W/mK bij 60 °C
0,045 W/mK bij 70 °C

BRANDGEDRAG

(EN 13501-1)

Euroklasse E

TOEPASSINGSGEBIED

Verwarming en sanitair

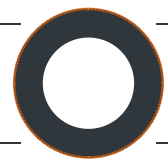
VOORDELEN

- Professionele thermische isolatie voor aanzienlijke energiebesparingen
- Aanzienlijk verbeterde CO₂-balans door het gebruik van gerecycleerde grondstoffen
- Verbetering van de economische en ecologische efficiëntie van de gehele installatie
- Bescherming tegen beschadigingen gedurende de gehele bouwfase



CLIMAFLEX®

naturefoam
stabil



9 mm

ISOLATIEDIKTE

ID mm	SAP	m/📦	RBG	€/m
12/15	3003400	120	BC0	2,40
18	3007933	120	BC0	2,58
22	3003401	100	BC0	2,87
28	3001026	90	BC0	3,38
35	3003402	60	BC0	3,74
42	3007953	48	BC0	4,03

13 mm

ISOLATIEDIKTE

SAP	m/📦	RBG	€/m
3007954	100	BC0	2,92
3007957	96	BC0	3,12
3003403	80	BC0	3,35
3003404	64	BC0	3,56
3004290	48	BC0	4,24
3007965	40	BC0	4,65

20 mm

ISOLATIEDIKTE

SAP	m/📦	RBG	€/m	ID mm
3012170	58	BC0	6,40	12/15
3012171	56	BC0	7,67	18
3012172	48	BC0	7,86	22
3007966	40	BC0	9,97	28
3007967	32	BC0	12,26	35
3007969	24	BC0	16,69	42

25 mm

ISOLATIEDIKTE

ID mm	SAP	m/📦	RBG	€/m	ID mm
12/15	3007970	40	BC0	10,59	12/15
18	3007972	38	BC0	10,67	18
22	3007974	36	BC0	12,57	22
28	3007975	30	BC0	13,43	28
35	3007976	26	BC0	18,41	35
42	3007977	24	BC0	22,99	42

📦 390 x 2050 x 290 mm

CLIMAFLEX®

basic
stabil



TECHNISCHE INFORMATIE

MATERIAAL

Flexibel isolatiemateriaal vervaardigd uit polyethyleenschuim met een gesloten celstructuur, voorzien van een robuuste buitenhuid.

LENGTE

10 m

THERMISCHE

WARMTEGELEIDING

(EN ISO 8497)

0,036 W/mK bij 0 °C

0,040 W/mK bij 40 °C

0,045 W/mK bij 70 °C

GEBRUIKSTEMPERATUUR

(EN 14707)

0 °C tot +100 °C

BRANDGEDRAG

(EN 13501-1)

Euroklasse E

TOEPASSINGSGBIED

Verwarming en sanitair

Blauw 6 mm

ISOLATIEDIKTE

Rood 6 mm

ISOLATIEDIKTE

ID	SAP	m/	RBG	€/m	SAP	m/	RBG	€/m	ID
12/15	3053300	300	BC0	1,68	3047294	300	BC0	1,68	12/15
18	3047295	270	BC0	1,78	3047296	270	BC0	1,78	18
22	3047297	250	BC0	1,83	3047298	250	BC0	1,83	22
28	3047299	220	BC0	1,93	3047300	220	BC0	1,93	28
35	3047301	180	BC0	2,14	3047302	180	BC0	2,14	35

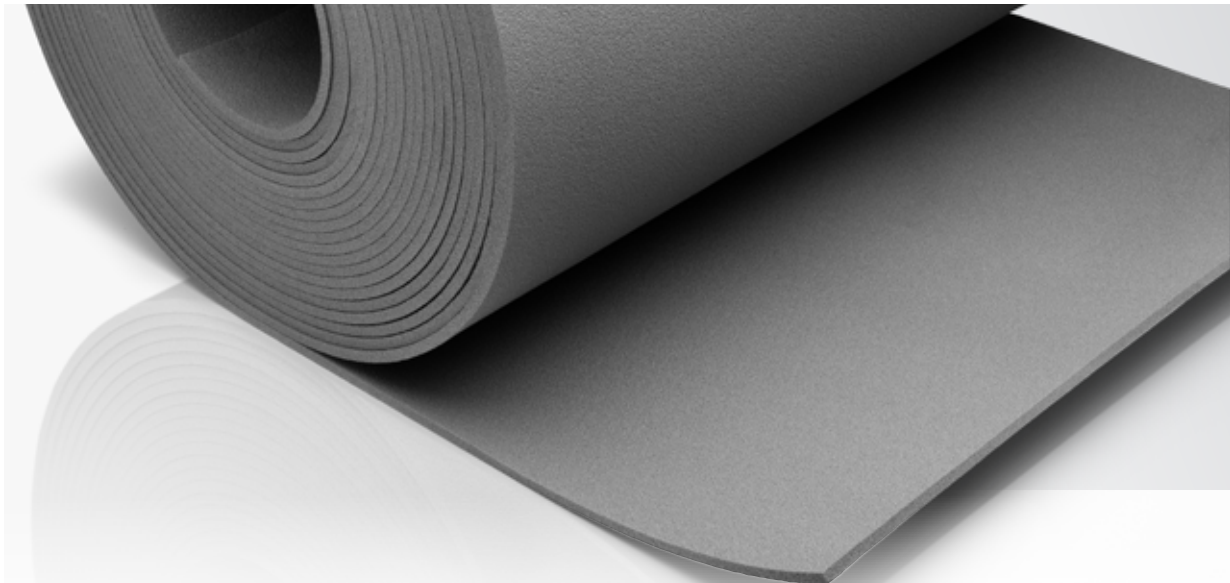
1020 x 600 x 400 mm

VOORDELEN

- Bescherming tegen beschadigingen gedurende de gehele bouwphase

CLIMAFLEX®

roll



TECHNISCHE INFORMATIE

VOORDELEN

MATERIAAL

Flexibel isolatiemateriaal vervaardigd uit vernet polyethyleenschuim met een gesloten celstructuur.

LENGTE

30 m / 25 m

GEBRUIKSTEMPERATUUR (EN 14707)

0 °C tot +100 °C

BRANDGEDRAG

(EN 13501-1)
Euroclasse E

THERMISCHE

WARMTEGELEIDING (EN ISO 12667)

0,039 W/mK bij 0 °C

0,045 W/mK bij 40 °C

0,051 W/mK bij 90 °C

TOEPASSINGSGEBIED

Verwarming en sanitair

- Op maat snijdbaar
- Professionele thermische isolatie voor aanzienlijke energiebesparingen
- Verbetering van de economische en ecologische efficiëntie van de gehele installatie
- Geluidsabsorberende isolatie voor acoustisch comfort

10 mm

ISOLATIEDIKTE

SAP m²/📦 RBG €/m²

3039276 30 BB8 25,21

15 mm

ISOLATIEDIKTE

SAP m²/📦 RBG €/m²

3039295 25 BB8 37,81

20 mm

ISOLATIEDIKTE

SAP m²/📦 RBG €/m²

3039296 25 BB8 50,41

📦 10 mm: 650 x 1000 x 650 mm 📦 15 mm: 750 x 1000 x 750 mm 📦 20 mm: 850 x 1000 x 850 mm

CLIMAFLEX®

silence



TECHNISCHE INFORMATIE

VOORDELEN

MATERIAAL

Geluiddempende buis vervaardigd uit polyethyleenschuim met een gesloten celstructuur, voorzien van een robuuste buitenhuid.

BRANDGEDRAG (EN 13501-1)

Euroklasse E

LENGTE

10 m

GEbruIKSTEMPERATUUR (EN 14707)

tot +95 °C

TOEPASSINGSGBIED

Afvalwaterbuizen van gietijzer en kunststof
Ventilatiebuizen

- Gemakkelijk aan te brengen door de aan de binnenkant geïntegreerde glijfolie
- Bescherming tegen beschadigingen
- Geluidsisolatie bij PVC- en metalen buizen
- Bescherming tegen corrosie

4 mm

ISOLATIEDIKTE

9 mm

ISOLATIEDIKTE

ID mm	4 mm				9 mm				ID mm
	SAP	m/	RBG	€/m	SAP	m/	RBG	€/m	
50	3016175	110	BC1	5,71	3016182	40	BC1	14,60	50
60	3016672	80	BC1	7,16	-	-	-	-	60
70	3016177	80	BC1	7,21	3016183	20	BC1	17,82	70
80	3016178	70	BC1	8,19	-	-	-	-	80
90	3016179	60	BC1	8,76	3016184	20	BC1	19,29	90
100	3016180	50	BC1	9,04	3016185	20	BC1	21,46	100
125	3016181	40	BC1	10,53	3016186	20	BC1	23,32	125
136	3035363	40	BC1	11,78	-	-	-	-	136
150	3037847	30	BC1	13,22	-	-	-	-	150

395 x 1000 x 295 mm

CLIMAFLEX®

protect



TECHNISCHE INFORMATIE

VOORDELEN

MATERIAAL

Buis vervaardigd uit polyethyleenschuim met een gesloten celstructuur, voorzien van een robuuste buitenhuid.

LENGTE

10 m

GEBRUIKSTEMPERATUUR
(EN 14707)

tot +95 °C

BRANDGEDRAG
(EN 13501-1)

Euroklasse E

TOEPASSINGSGBIED

Koudwaterleidingen

- Gemakkelijk aan te brengen door de aan de binnenkant geïntegreerde glijfolie
- Bescherming tegen beschadigingen
- Bescherming tegen corrosie bij metalen buizen

4 mm

ISOLATIEDIKTE

ID mm	SAP	m/📦	RBG	€/m	ID mm
15	3016187	280	BB9	2,45	15
18	3016188	240	BB9	2,60	18
22	3016189	240	BB9	2,72	22
28	3016190	210	BB9	3,21	28
35	3016191	160	BB9	3,60	35
42	3016192	120	BB9	4,11	42

📦 395 x 1000 x 295 mm



CLIMATUBE® easy

TECHNISCHE INFORMATIE

MATERIAAL

Polyethyleenschuim op basis van gerecycleerde materialen

LENGTE

1 m

GEBRUIKSTEMPERATUUR (EN 14707)

0 °C tot +100 °C

TOEPASSINGSGBIED

Verwarming en sanitair

THERMISCHE

WARMTEGELEIDING (EN ISO 8497)

0,036 W/mK bij 0 °C

0,040 W/mK bij 40 °C

0,045 W/mK bij 70 °C

BRANDGEDRAG

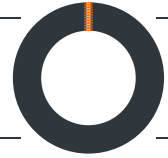
(EN 13501-1)

Euroklasse E

VOORDELEN

- Professionele thermische isolatie voor aanzienlijke energiebesparingen
- Aanzienlijk verbeterde CO₂-balans dankzij het gebruik van gerecycleerde grondstoffen
- Bescherming tegen corrosie bij metalen buizen

CLIMATUBE® easy



13 mm

ISOLATIEDIKTE

25 mm

ISOLATIEDIKTE

ID mm	SAP	m/📦	RBG	€/m	SAP	m/📦	RBG	€/m	ID mm
12/15	3051669	100	BQ3	1,55	3014087	24	BQ3	4,61	12/15
18	3051677	95	BQ3	1,58	3014092	20	BQ3	4,91	18
22	3051678	80	BQ3	1,68	3014089	20	BQ3	5,08	22
28	3051679	65	BQ3	1,74	3014093	16	BQ3	5,67	28
35	3051680	55	BQ3	2,14	-	-	-	-	35
42	3051681	45	BQ3	2,41	-	-	-	-	42

📦 582 x 1040 x 377 mm

T 13 mm

ISOLATIEDIKTE

Bochten 13 mm

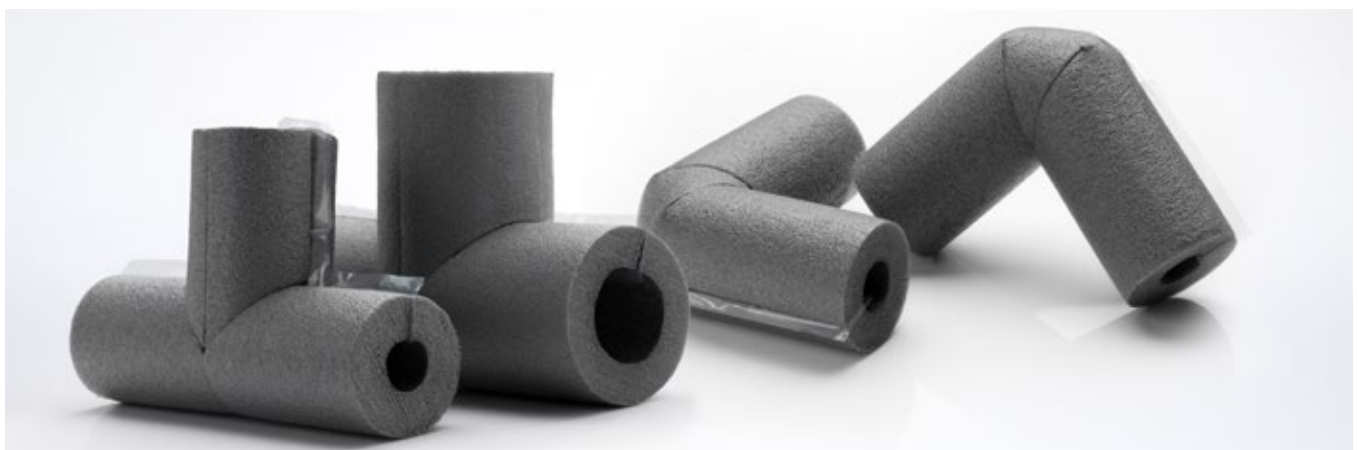
ISOLATIEDIKTE

Bochten 25 mm

ISOLATIEDIKTE

ID mm	SAP	St./📦	RBG	€/St.	SAP	St./📦	RBG	€/St.	SAP	St./📦	RBG	€/St.	ID mm
12/15	3051772	40	BB3	5,69	3051777	40	BB3	3,89	3051790	21	BB3	6,37	12/15
18	3051773	40	BB3	6,23	3051782	40	BB3	4,64	3051791	18	BB3	7,11	18
22	3051774	32	BB3	6,43	3051785	32	BB3	5,00	3051792	18	BB3	7,50	22
28	3051775	21	BB3	6,59	3051786	26	BB3	5,32	3051793	16	BB3	7,97	28
35	-	-	-	-	3051788	23	BB3	5,62	-	-	-	-	35
42	-	-	-	-	3051789	19	BB3	6,42	-	-	-	-	42

📦 290 x 220 x 210 mm



CLiMATUBE® basic



TECHNISCHE INFORMATIE

MATERIAAL

polyethyleenschuim op basis van gerecycleerde materialen

LENGTE

1 m

GEbruIKSTEMPERATUUR (EN 14707)

0 °C tot +100 °C

TOEPASSINGSGBIED

Koudwaterleidingen

THERMISCHE

WARMTEGELEIDING (EN ISO 8497)

0,041 W/mK bij 0 °C

0,049 W/mK bij 40 °C

0,055 W/mK bij 70 °C

BRANDGEDRAG (EN 13501-1)

Euroklasse E

VOORDELEN

- Aanzienlijk verbeterde CO₂-balans dankzij het gebruik van gerecycleerde grondstoffen
- Bescherming tegen corrosie bij metalen buizen

9 mm

ISOLATIEDIKTE

13 mm

ISOLATIEDIKTE

20 mm

ISOLATIEDIKTE

ID mm	9 mm				13 mm				20 mm				ID mm
	SAP	m/🗑️	RBG	€/m	SAP	m/🗑️	RBG	€/m	SAP	m/🗑️	RBG	€/m	
12/15	3051650	150	B15	0,48	3051651	98	B15	0,88	3051653	61	B15	1,56	12/15
18	3051654	125	B15	0,52	3051656	93	B15	0,95	3051657	55	B15	1,88	18
22	3051658	110	B15	0,58	3051659	75	B15	0,99	3051660	50	B15	1,94	22
28	3051661	85	B15	0,68	3051662	62	B15	1,11	3051663	40	B15	2,13	28
35	3051664	61	B15	0,84	3051665	50	B15	1,31	-	-	-	-	35
42	3051666	44	B15	1,05	3051667	39	B15	1,63	-	-	-	-	42

📦 582 x 1040 x 377 mm



CLIMATUBE® wool

TECHNISCHE INFORMATIE

MATERIAAL

Vuurbestendige isolatie uit steenwol

LENGTE

1 m

TOEPASSINGSGBIED

Thermische en sanitaire installaties, pijpleidingen, air-conditioning, ventilatie en zonne-energie

SMELTTEMPERATUUR

> 1000 °C

THERMISCHE

WARMTEGELEIDING

(EN ISO 8497)

0,034 W/mK bij 10 °C

0,037 W/mK bij 40 °C

0,055 W/mK bij 150 °C

GEBRUIKSTEMPERATUUR

(EN 14707)

0 °C tot +250 °C

BRANDGEDRAG (EN 13501-1)

A2Ls1d0 (niet brandbaar)

VOORDELEN

- Professionele thermische isolatie voor aanzienlijke energiebesparingen
- Uitstekend brandgedrag

20 mm

ISOLATIEDIKTE

30 mm

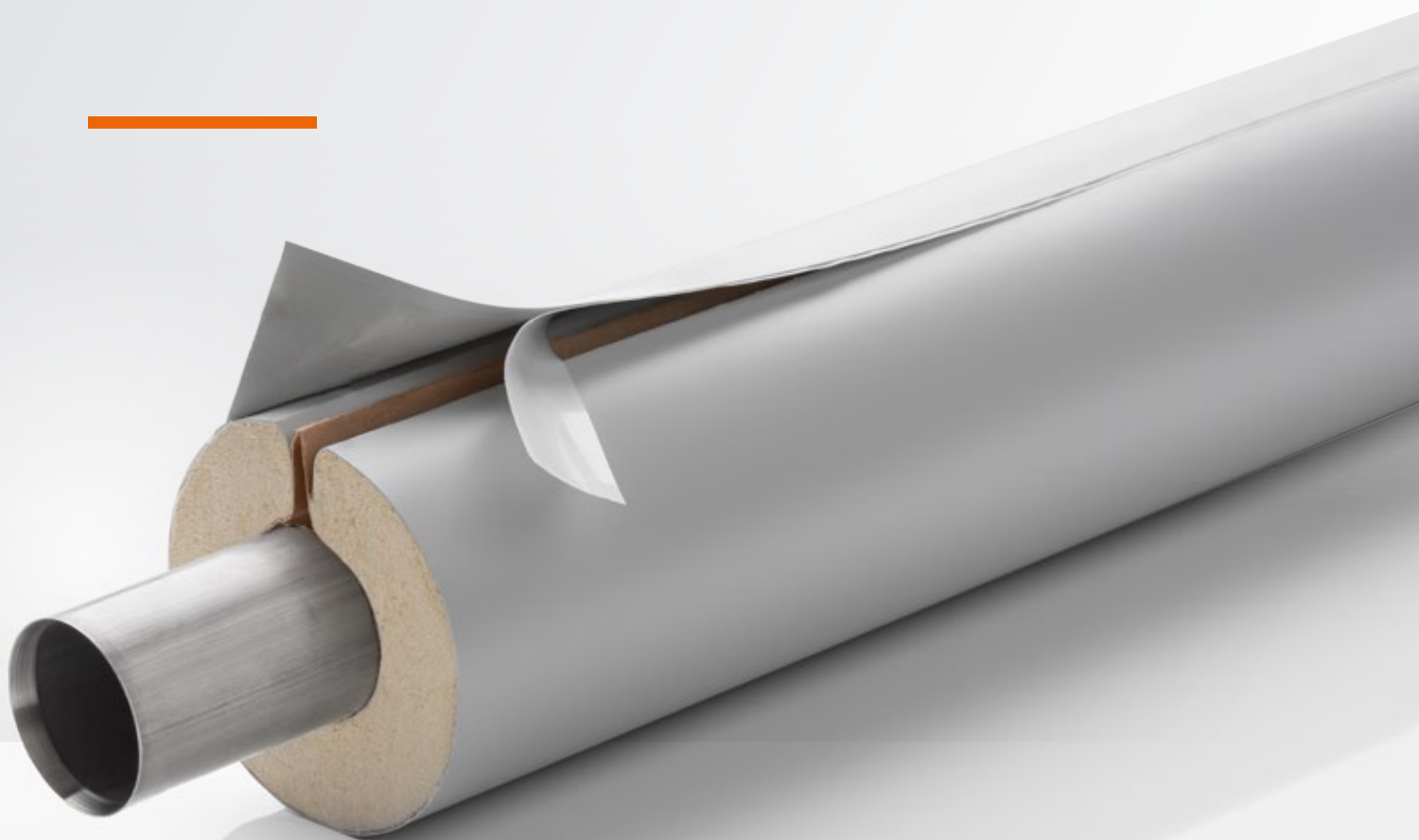
ISOLATIEDIKTE

40 mm

ISOLATIEDIKTE

ID mm	20 mm ISOLATIEDIKTE				30 mm ISOLATIEDIKTE				40 mm ISOLATIEDIKTE				ID mm
	SAP	m/	RBG	€/m	SAP	m/	RBG	€/m	SAP	m/	RBG	€/m	
15	3007768	42	BP9	6,44	-	-	-	-	-	-	-	-	15
18	3007769	42	BP9	6,78	-	-	-	-	-	-	-	-	18
22	3007771	36	BP9	7,15	-	-	-	-	-	-	-	-	22
28	3007773	30	BP9	7,96	3051765	16	BP9	12,04	-	-	-	-	28
35	3007776	25	BP9	11,90	3051766	16	BP9	13,63	-	-	-	-	35
42	3007777	20	BP9	13,15	-	-	-	-	3051768	9	BP9	16,32	42
48	3007779	20	BP9	14,01	-	-	-	-	3051769	9	BP9	17,64	48
54	-	-	-	-	-	-	-	-	3051770	8	BP9	18,65	54
60	3007781	15	BP9	14,56	-	-	-	-	3051771	6	BP9	20,89	60

410 x 1020 x 410 mm



ISOTUBE®

TECHNISCHE INFORMATIE

MATERIAAL

Buisisolatie op basis van PU-schuim voorzien van een PVC ommanteling en een zelfklevend sluitingssysteem

LENGTE

1 m

THERMISCHE WARMTEGELEIDING (EN ISO 8497)

0,032 W/mK bij 10 °C
0,036 W/mK bij 40 °C
0,038 W/mK bij 50 °C
0,042 W/mK bij 70 °C

GEbruIKSTEMPERATUUR (EN 14707)

0 °C tot 140 °C

BRANDGEDRAG (EN 13501-1)

E_v,d0

VERWERKINGS-T °

≥ +5 °C

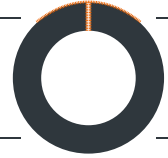
TOEPASSINGSGBIED

erwarming en Sanitair

VOORDELEN

- Professionele thermische isolatie voor aanzienlijke energiebesparingen
- Verbetering van de economische en ecologische efficiëntie van de gehele installatie
- Zichtbaar, perfect eindresultaat
- Passende bochten beschikbaar voor elke afmeting
- Bescherming van het schuim tegen beschadigen
- Snelle montage

ISOTUBE®



20 mm

ISOLATIEDIKTE

ID mm	20 mm				30 mm				40 mm				ID mm
	SAP	m/	RBG	€/m	SAP	m/	RBG	€/m	SAP	m/	RBG	€/m	
15	3050477	70	BH2	8,62	-	-	-	-	-	-	-	-	15
18	3050479	70	BH2	8,64	-	-	-	-	-	-	-	-	18
22	3050480	60	BH2	8,96	-	-	-	-	-	-	-	-	22
28	3008540	48	BH2		3008555	28	BH2	12,03	-	-	-	-	28
35	3052226	40	BH2		3008556	24	BH2	13,71	-	-	-	-	35
42	-	-	-	-	-	-	-	-	3008557	15	BH2	21,61	42
48	-	-	-	-	-	-	-	-	3008558	12	BH2	24,41	48
60	-	-	-	-	-	-	-	-	-	-	-	-	60

50 mm

ISOLATIEDIKTE

15	-	-	-	-									15
18	-	-	-	-									18
22	-	-	-	-									22
28	-	-	-	-									28
35	-	-	-	-									35
42	-	-	-	-									42
48	-	-	-	-									48
60	3016377	7	BH2	32,99									60

20 mm

ISOLATIEDIKTE

30 mm

ISOLATIEDIKTE

40 mm

ISOLATIEDIKTE

50 mm

ISOLATIEDIKTE

ID mm	20 mm				30 mm				40 mm				50 mm			
	SAP	St./	RBG	€/St.	SAP	St./	RBG	€/St.	SAP	St./	RBG	€/St.	SAP	St./	RBG	€/St.
18	3008512	20	BH3	5,98	-	-	-	-	-	-	-	-	-	-	-	-
22	3008513	20	BH3	6,32	-	-	-	-	-	-	-	-	-	-	-	-
28	3008514	20	BH3		3008523	20	BH3	9,92	-	-	-	-	-	-	-	-
35	3008515	20	BH3		3008524	20	BH3	12,17	-	-	-	-	-	-	-	-
42	-	-	-	-	-	-	-	-	3008527	10	BH3	19,62	-	-	-	-
48	-	-	-	-	-	-	-	-	3008528	10	BH3	22,30	-	-	-	-
60	-	-	-	-	-	-	-	-	-	-	-	-	3008530	10	BH3	34,25

1m Lang: 600 x 1050 x 400 mm

Bochten: 260 x 380 x 260 mm



INSUL-TUBE®

TECHNISCHE INFORMATIE

MATERIAAL

Flexibel isolatiemateriaal op basis van rubber met een gesloten celstructuur.

LENGTE

2 m

GEBRUIKSTEMPERATUUR

(EN 14707)

-30 °C tot +110 °C

BRANDGEDRAG

(EN 13501-1)

B_s3d0

WATERDAMP-

DIFFUSIEWEERSTAND

(EN 13469)

≤ 25 mm: 10.000 μ

≥ 32 mm: 7.000 μ

THERMISCHE

WARMTEGELEIDING

(EN ISO 8497)

6-25 mm

0,033 W/mK bij -30 °C

0,034 W/mK bij 0 °C

0,038 W/mK bij 40 °C

0,041 W/mK bij 70 °C

32-50 mm

0,031 W/mK bij -30 °C

0,035 W/mK bij 0 °C

0,040 W/mK bij 40 °C

0,043 W/mK bij 70 °C

TOEPASSINGSGBIED

Verwarming en Sanitair

Airconditioning

Koelstystemen

Scheepsbouw

VOORDELEN

- De uitstekende thermische eigenschappen verminderen aanzienlijk het energieverbruik van klimaat- en koeltechnische, evenals van verwarmingen sanitaire installaties
- Verbetering van de economische en ecologische efficiëntie van de gehele installatie
- Voorkomt vorming van condenswater
- Geluiddempende eigenschappen voor een beter akoestisch comfort

INSUL-TUBE®



6 mm

ISOLATIEDIKTE

9 mm

ISOLATIEDIKTE

13 mm

ISOLATIEDIKTE

ID mm	6 mm				9 mm				13 mm				ID mm
	SAP	m/	RBG	€/m	SAP	m/	RBG	€/m	SAP	m/	RBG	€/m	
6	3044209	500	AU3	1,99	3044210	330	AU4	2,80	3012084	240	AU5	3,47	6
8	3044211	480	AU3	2,14	3044212	310	AU4	2,98	-	-	-	-	8
10	3010541	430	AU3	2,21	3044213	290	AU4	3,16	3011134	190	AU5	4,06	10
12	3010543	350	AU3	2,21	3044214	250	AU4	3,30	3011135	172	AU5	4,20	12
15	3010554	300	AU3	2,44	3044216	212	AU4	3,58	3044217	140	AU5	4,73	15
18	3010555	280	AU3	2,73	3044219	160	AU4	3,93	3011136	130	AU5	5,09	18
20	-	-	-	-	-	-	-	-	3044220	110	AU5	5,30	20
22	3010557	216	AU3	2,95	3044221	140	AU4	4,17	3044222	98	AU5	5,38	22
25	-	-	-	-	3028316	130	AU4	4,17	3012003	92	AU5	5,39	25
28	3010558	150	AU3	3,32	3011124	124	AU4	4,86	3010915	86	AU5	6,38	28
32	-	-	-	-	-	-	-	-	3012248	76	AU5	7,11	32
35	3010559	120	AU3	3,69	3011125	92	AU4	5,33	3011005	76	AU5	7,67	35
40	-	-	-	-	-	-	-	-	3028050	56	AU5	8,34	40
42	-	-	-	-	3011127	70	AU4	6,38	3011004	56	AU5	8,37	42
48	-	-	-	-	3011128	60	AU4	7,18	3011001	48	AU5	9,75	48
50	-	-	-	-	-	-	-	-	3028318	46	AU5	10,45	50
54	-	-	-	-	3010911	60	AU4	8,52	3011137	46	AU5	11,11	54
60	-	-	-	-	3011129	60	AU4	10,45	3011138	40	AU5	12,58	60
64	-	-	-	-	3011130	54	AU4	11,81	3011139	40	AU5	14,10	64
67	-	-	-	-	-	-	-	-	3012004	40	AU5	16,38	67
70	-	-	-	-	-	-	-	-	-	-	-	-	70
76	-	-	-	-	3011131	54	AU4	13,48	3010999	34	AU5	17,12	76
80	-	-	-	-	-	-	-	-	3011716	30	AU5	19,51	80
89	-	-	-	-	3011132	36	AU4	16,42	3010918	30	AU5	21,83	89
102	-	-	-	-	3011741	28	AU4	19,51	3011140	30	AU5	26,59	102
108	-	-	-	-	3011714	28	AU4	23,39	3011141	28	AU5	30,24	108
114	-	-	-	-	3011133	28	AU4	25,09	3011142	28	AU5	31,91	114
125	-	-	-	-	-	-	-	-	3011434	20	AU5	34,00	125
133	-	-	-	-	-	-	-	-	3011435	18	AU5	35,21	133
140	-	-	-	-	-	-	-	-	-	-	-	-	140
160	-	-	-	-	-	-	-	-	3011436	16	AU5	42,45	160

400 x 2110 x 320 mm

■ Afmetingen zijn alleen als speciale bestelling leverbaar

INSUL-TUBE®



19 mm

ISOLATIEDIKTE


25 mm

ISOLATIEDIKTE

32 mm

ISOLATIEDIKTE

ID mm	19 mm ISOLATIEDIKTE				25 mm ISOLATIEDIKTE				32 mm ISOLATIEDIKTE				ID mm			
	SAP	m/	RBG	€/m	SAP	m/	RBG	€/m	SAP	m/	RBG	€/m				
6	-	-	-	-	-	-	-	-	-	-	-	-	6			
8	-	-	-	-	-	-	-	-	-	-	-	-	8			
10	3011080	106	AU7	7,26	3003533	60	AU8	11,00	■	-	-	-	10			
12	3011718	100	AU7	7,88	3044215	50	AU8	12,18	■	3033764	36	AU9	20,67	■	12	
15	3011002	86	AU7	8,14	3038258	50	AU8	12,33	■	3011171	32	AU9	20,82	■	15	
18	3011144	78	AU7	8,86	3011159	50	AU8	16,01	■	3011172	32	AU9	20,95	■	18	
20	3028317	76	AU7	9,83	■	3003536	50	AU8	17,42	■	-	-	-	-	20	
22	3010920	74	AU7	10,42	■	3011160	42	AU8	17,89	■	3044223	26	AU9	22,60	■	22
25	3012006	60	AU7	10,48	■	3033756	40	AU8	17,94	■	3033765	26	AU9	23,55	■	25
28	3010998	58	AU7	12,35	■	3011162	40	AU8	20,04	■	3001637	24	AU9	26,36	■	28
32	3012007	54	AU7	12,40	■	3033757	36	AU8	20,08	■	3033766	24	AU9	27,68	■	32
35	3010916	48	AU7	13,98	■	3011163	32	AU8	23,32	■	3011722	24	AU9	30,60	■	35
40	3028049	40	AU7	16,07	■	-	-	-	-	-	-	-	-	-	40	
42	3011000	40	AU7	17,91	■	3011165	24	AU8	24,73	■	3011441	18	AU9	36,01	■	42
48	3011003	30	AU7	19,64	■	3011167	24	AU8	27,28	■	3011451	18	AU9	38,60	■	48
50	3028319	30	AU7	20,95	■	-	-	-	-	-	-	-	-	-	50	
54	3010917	30	AU7	21,49	■	3011168	22	AU8	31,09	■	3044226	16	AU9	44,49	■	54
60	3011148	28	AU7	24,83	■	3011169	22	AU8	35,07	■	3011440	16	AU9	47,79	■	60
64	3011150	28	AU7	25,32	■	3012333	18	AU8	35,95	■	3044227	14	AU9	48,21	■	64
67	3012329	28	AU7	29,88	■	3011853	18	AU8	36,38	■	3011445	14	AU9	50,62	■	67
70	-	-	-	-	-	3033760	18	AU8	36,54	■	3011447	14	AU9	51,31	■	70
76	3011151	28	AU7	31,30	■	3011170	18	AU8	46,48	■	3011742	12	AU9	57,42	■	76
80	3011721	26	AU7	33,27	■	-	-	-	-	-	3011452	12	AU9	59,65	■	80
89	3011154	22	AU7	34,77	■	3011666	14	AU8	49,69	■	3011448	10	AU9	63,56	■	89
102	3011156	20	AU7	42,28	■	3033761	12	AU8	53,37	■	3033769	10	AU9	70,80	■	102
108	3011380	20	AU7	47,61	■	3011665	10	AU8	62,38	■	3011446	8	AU9	76,55	■	108
114	3011157	18	AU7	50,29	■	3011470	10	AU8	71,08	■	3011450	8	AU9	92,29	■	114
125	3012214	18	AU7	52,78	■	3033762	8	AU8	76,85	■	3012008	6	AU9	94,34	■	125
133	3011437	12	AU7	54,55	■	3012215	8	AU8	79,65	■	3011453	6	AU9	95,75	■	133
140	3011438	10	AU7	57,80	■	3013384	6	AU8	81,20	■	3012673	6	AU9	99,14	■	140
160	3011439	8	AU7	60,61	■	3033763	4	AU8	86,15	■	3011449	4	AU9	108,44	■	160

 400 x 2110 x 320 mm

■ Afmetingen zijn alleen als speciale bestelling leverbaar

INSUL-TUBE®



40 mm

ISOLATIEDIKTE

50 mm

ISOLATIEDIKTE

ID mm	40 mm				50 mm				ID mm		
	SAP	m/	RBG	€/m	SAP	m/	RBG	€/m			
6	-	-	-	-	-	-	-	-	6		
8	-	-	-	-	-	-	-	-	8		
10	-	-	-	-	-	-	-	-	10		
12	-	-	-	-	-	-	-	-	12		
15	-	-	-	-	-	-	-	-	15		
18	3012340	22	AV1	48,21	■	-	-	-	18		
20	-	-	-	-	-	-	-	-	20		
22	3012341	22	AV1	54,19	■	-	-	-	22		
25	-	-	-	-	-	-	-	-	25		
28	3015454	16	AV1	56,18	■	-	-	-	28		
32	3033770	16	AV1	58,84	■	-	-	-	32		
35	3044224	12	AV1	59,53	■	3043435	8	AV1	77,88	■	35
40	-	-	-	-	-	-	-	-	40		
42	3044225	12	AV1	62,74	■	3043436	8	AV1	85,30	■	42
48	3015444	12	AV1	64,45	■	3042165	8	AV1	91,48	■	48
50	-	-	-	-	-	-	-	-	50		
54	3011908	10	AV1	67,69	■	3015460	8	AV1	95,19	■	54
60	3015298	10	AV1	69,24	■	3013610	8	AV1	100,14	■	60
64	3015299	10	AV1	70,94	■	3043069	8	AV1	105,08	■	64
67	-	-	-	-	-	-	-	-	67		
70	3033772	10	AV1	73,75	■	-	-	-	70		
76	3012086	10	AV1	75,15	■	3013611	6	AV1	116,21	■	76
80	3015300	10	AV1	76,65	■	-	-	-	80		
89	3012087	8	AV1	76,77	■	3012390	6	AV1	122,39	■	89
102	3015457	6	AV1	83,20	■	-	-	-	102		
108	3015458	6	AV1	88,07	■	-	-	-	108		
114	3038031	4	AV1	95,19	■	-	-	-	114		
125	3015459	4	AV1	98,55	■	-	-	-	125		
133	-	-	-	-	-	-	-	-	133		
140	3038032	4	AV1	106,32	■	-	-	-	140		
160	3013792	4	AV1	109,48	■	-	-	-	160		

 400 x 2110 x 320 mm

■ Afmetingen zijn alleen als speciale bestelling leverbaar



INSUL-TUBE®

xt

TECHNISCHE INFORMATIE

MATERIAAL

Flexibel isolatiemateriaal op basis van rubber met een gesloten celstructuur en voorzien van een zelfklevend sluitsysteem over de gehele lengtenaad.

LENGTE

2 m

GEBRUIKSTEMPERATUUR (EN 14707)

-30 °C tot +85 °C

BRANDGEDRAG (EN 13501-1)

B₁s3d0

TOEPASSINGSGBIED

Verwarming en Sanitair
Airconditioning
Koelstystemen

THERMISCHE WARMTEGELEIDING (EN ISO 8497)

9-25 mm
0,033 W/mK bij -30 °C
0,034 W/mK bij 0 °C
0,038 W/mK bij 40 °C
0,041 W/mK bij 70 °C

32 mm
0,031 W/mK bij -30 °C
0,035 W/mK bij 0 °C
0,040 W/mK bij 40 °C
0,043 W/mK bij 70 °C

WATERDAMP- DIFFUSIEWEERSTAND (EN 13469)

≤ 25 mm: 10.000 μ
≥ 32 mm: 7.000 μ

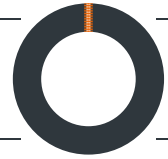
VERWERKINGSTEMPERATUUR

≥ +5 °C

VOORDELEN

- De uitstekende thermische eigenschappen verminderen aanzienlijk het energieverbruik van klimaat- en koeltechnische, evenals van verwarming- en sanitaire installaties
- Verbetering van de economische en ecologische efficiëntie van de gehele installatie
- Voorkomt vorming van condenswater
- Geluiddempende eigenschappen voor een beter akoestisch comfort
- Tot 50% tijdsbesparing bij de montage
- Zelfklevend

INSUL-TUBE® xt



ID mm	9 mm ISOLATIEDIKTE				13 mm ISOLATIEDIKTE				19 mm ISOLATIEDIKTE				ID mm
	SAP	m/	RBG	€/m	SAP	m/	RBG	€/m	SAP	m/	RBG	€/m	
6	-	-	-	-	-	-	-	-	-	-	-	-	6
8	-	-	-	-	-	-	-	-	-	-	-	-	8
10	3044230	290	AV3	4,64	-	-	-	-	-	-	-	-	10
12	3044232	250	AV3	4,88	3042319	172	AV4	6,36	3042288	100	AV6	10,46	12
15	3044234	212	AV3	5,04	3044236	140	AV4	6,43	3042336	86	AV6	10,62	15
18	3044239	160	AV3	5,35	3042321	130	AV4	6,57	3042337	78	AV6	10,85	18
20	-	-	-	-	-	-	-	-	-	-	-	-	20
22	3044242	140	AV3	5,66	3044244	98	AV4	6,74	3042338	74	AV6	11,24	22
25	-	-	-	-	-	-	-	-	-	-	-	-	25
28	3042309	124	AV3	6,43	3042323	86	AV4	7,98	3042339	58	AV6	13,72	28
32	-	-	-	-	-	-	-	-	-	-	-	-	32
35	3042310	92	AV3	7,98	3042324	76	AV4	9,38	3042340	48	AV6	15,89	35
40	-	-	-	-	-	-	-	-	-	-	-	-	40
42	3042311	70	AV3	9,22	3042325	56	AV4	10,00	3042341	40	AV6	19,77	42
45	-	-	-	-	-	-	-	-	-	-	-	-	45
48	3042312	60	AV3	11,55	3042326	48	AV4	11,08	3042342	30	AV6	21,47	48
ID mm	25 mm ISOLATIEDIKTE				32 mm ISOLATIEDIKTE								ID mm
	SAP	m/	RBG	€/m	SAP	m/	RBG	€/m					
6	-	-	-	-	-	-	-	-					6
8	-	-	-	-	-	-	-	-					8
10	-	-	-	-	-	-	-	-					10
12	-	-	-	-	-	-	-	-					12
15	3044237	50	AV7	19,92	3042361	32	AV8	33,44					15
18	3042352	50	AV7	20,08	3042362	32	AV8	34,34					18
20	-	-	-	-	-	-	-	-					20
22	3042353	42	AV7	21,70	3042363	26	AV8	36,97					22
25	-	-	-	-	-	-	-	-					25
28	3042354	40	AV7	22,87	3042295	24	AV8	43,02					28
32	-	-	-	-	-	-	-	-					32
35	3042355	32	AV7	27,21	3042296	24	AV8	47,28					35
40	-	-	-	-	-	-	-	-					40
42	3042356	24	AV7	30,77	3042297	18	AV8	49,53					42
45	-	-	-	-	-	-	-	-					45
48	3042357	24	AV7	40,31	3042298	18	AV8	54,18					48

400 x 2110 x 320 mm

■ Afmetingen zijn alleen als speciale bestelling leverbaar



INSUL-TUBE®

coil

TECHNISCHE INFORMATIE

MATERIAAL

Flexibel isolatiemateriaal op basis van rubber met een gesloten celstructuur (opgerold als coil).

LENGTE

10 tot 50 m

THERMISCHE WARMTEGELEIDING (EN ISO 8497)

0,033 W/mK bij -30 °C

0,034 W/mK bij 0 °C

0,038 W/mK bij 40 °C

0,041 W/mK bij 70 °C

GEBRUIKSTEMPERATUUR (EN 14707)

-30 °C tot +110 °C

BRANDGEDRAG (EN 13501-1)

B₁s3d0

TOEPASSINGSGBIED

Verwarming en Sanitair

Airconditioning

Koelstystemen

Scheepsbouw

WATERDAMP- DIFFUSIEWEERSTAND (EN 13469)

10.000 μ

VOORDELEN

- De uitstekende thermische eigenschappen verminderen aanzienlijk het energieverbruik van klimaat- en koeltechnische, evenals van verwarming- en sanitaire installaties
- Verbetering van de economische en ecologische efficiëntie van de gehele installatie
- Voorkomt vorming van condenswater
- Geluiddempende eigenschappen voor een beter akoestisch comfort
- Minimaal snijverlies
- Beperkt het verlijmen van kopse kanten



INSUL-TUBE® | coil



6 mm

ISOLATIEDIKTE

9 mm

ISOLATIEDIKTE

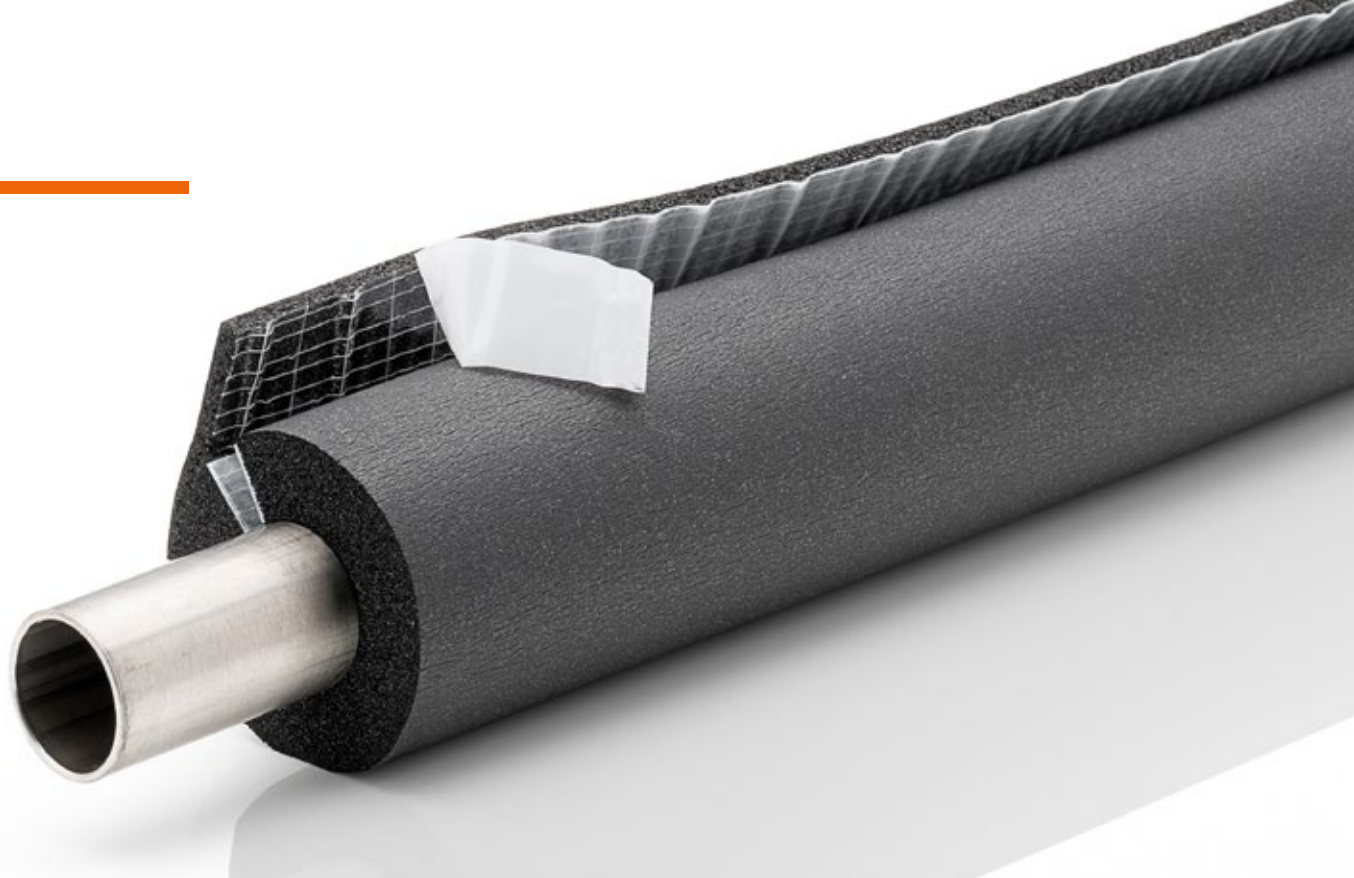
13 mm

ISOLATIEDIKTE

ID mm	SAP	m/	RBG	€/m		SAP	m/	RBG	€/m		SAP	m/	RBG	€/m	ID mm
6	3003541	50	AU3	2,74	■	3008567	40	AU4	3,40	■	3003552	26	AU5	5,16	6
8	3003543	48	AU3	2,81	■	3008568	37	AU4	3,56	■	-	-	-	-	8
10	3008565	46	AU3	2,88	■	3008569	34	AU4	3,63		3001758	23	AU5	5,36	10
12	3008566	40	AU3	2,98	■	3003857	31	AU4	4,01		3001759	18	AU5	6,85	12
15	3034276	38	AU3	3,30	■	3008570	27	AU4	4,58		3001760	17	AU5	7,25	15
18	3034277	30	AU3	3,57	■	3008571	23	AU4	5,36		3001761	15	AU5	8,23	18
22	3034278	23	AU3	3,72	■	3008572	19	AU4	6,51		3001762	14	AU5	8,83	22
28	3034279	20	AU3	4,15	■	3008573	14	AU4	8,83		3001763	10	AU5	12,35	28

 560 x 290 x 560 mm

■ Afmetingen zijn alleen als speciale bestelling leverbaar



INSUL-TUBE®

xt/lt

TECHNISCHE INFORMATIE

MATERIAAL

Flexibel isolatiemateriaal op basis van rubber met een gesloten celstructuur, voorzien van een rubberafdekkband en een zelfklevend sluitsysteem.

LENGTE

2 m

THERMISCHE WARMTEGELEIDING (EN ISO 8497)

0,033 W/mK bij -30 °C
0,034 W/mK bij 0 °C
0,038 W/mK bij 40 °C
0,041 W/mK bij 70 °C

GEBRUIKSTEMPERATUUR (EN 14707)

-30 °C tot +85 °C

BRANDGEDRAG (EN 13501-1)

C_s3d0

TOEPASSINGSGBIED

Verwarming en Sanitair
Airconditioning
Koelsystemen

WATERDAMP- DIFFUSIEWEERSTAND (EN 13469)

10.000 μ

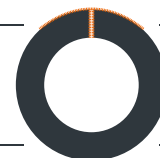
VERWERKINGS-T °

≥ +5 °C

VOORDELEN

- De uitstekende thermische eigenschappen verminderen aanzienlijk het energieverbruik van klimaat- en koeltechnische, evenals van verwarming- en sanitaire installaties
- Verbetering van de economische en ecologische efficiëntie van de gehele installatie
- Uitstekende bestendigheid tegen waterdampdiffusie
- Voorkomt vorming van condenswater
- Geluiddempende eigenschappen voor een beter akoestisch comfort
- Tot 50% tijdbesparing bij de montage
- Eenvoudig en minutieus te plaatsen
- Zelfklevend

INSUL-TUBE® | xt/lt



9 mm

ISOLATIEDIKTE

13 mm

ISOLATIEDIKTE

19 mm


ISOLATIEDIKTE

ID mm	SAP	m/	RBG	€/m		SAP	m/	RBG	€/m		SAP	m/	RBG	€/m		ID mm
12	3033325	210	AW2	7,57	■	3015063	120	AW3	10,80	■	3033353	74	AW5	15,91	■	12
15	3033326	180	AW2	7,79	■	3015064	112	AW3	11,18	■	3001590	86	AW5	16,38	■	15
18	3033327	142	AW2	8,67	■	3015065	100	AW3	11,57	■	3001591	78	AW5	16,83	■	18
22	3033328	116	AW2	9,09	■	3011426	84	AW3	11,60	■	3015070	50	AW5	17,80	■	22
28	3033330	92	AW2	9,69	■	3011427	76	AW3	12,29	■	3015071	40	AW5	20,94	■	28
35	3033332	68	AW2	10,22	■	3011428	60	AW3	14,17	■	3015072	32	AW5	22,97	■	35
42	3033333	52	AW2	11,11	■	3011429	40	AW3	15,01	■	3015073	32	AW5	25,47	■	42
48	3033335	44	AW2	12,24	■	3015066	36	AW3	17,30	■	3011374	30	AW5	30,15	■	48
54	3033336	44	AW2	13,59	■	3015067	32	AW3	20,24	■	3015074	22	AW5	33,56	■	54
60	3033338	44	AW2	16,08	■	3011430	30	AW3	22,03	■	3015075	18	AW5	37,52	■	60
64	3033339	40	AW2	17,72	■	3033350	30	AW3	24,21	■	3033358	18	AW5	39,94	■	64
76	3033341	40	AW2	20,14	■	3015068	22	AW3	26,39	■	3015076	12	AW5	41,64	■	76
89	3033342	26	AW2	23,70	■	3015069	20	AW3	30,82	■	3015077	12	AW5	43,84	■	89

25 mm

ISOLATIEDIKTE

12	3033365	48	AW6	19,85	■											12
15	3033366	44	AW6	21,42	■											15
18	3033367	36	AW6	22,24	■											18
22	3033368	30	AW6	23,91	■											22
28	3001622	28	AW6	26,37	■											28
35	3010658	24	AW6	28,48	■											35
42	3033371	18	AW6	34,38	■											42
48	3033373	18	AW6	37,90	■											48
54	3033374	16	AW6	38,98	■											54
60	3033376	16	AW6	40,67	■											60
64	3033377	14	AW6	41,24	■											64
76	3033379	12	AW6	44,88	■											76
89	3033380	10	AW6	49,18	■											89

 400 x 2110 x 320 mm

■ Afmetingen zijn alleen als speciale bestelling leverbaar

INSUL ROLL



TECHNISCHE INFORMATIE

VOORDELEN

MATERIAAL

Flexibel isolatiemateriaal op basis van rubber met een gesloten celstructuur (op rol).

LENGTE

4 - 20 m

THERMISCHE WARMTEGELEIDING

(EN ISO 8497)

0,034 W/mK bij -30 °C

0,036 W/mK bij 0 °C

0,039 W/mK bij 40 °C

0,044 W/mK bij 70 °C

GEBRUIKSTEMPERATUUR (EN 14707)

roll: -50 °C tot +105 °C

roll xt: -50 °C tot +95 °C

BRANDGEDRAG (EN 13501-1)

Bs3d0

TOEPASSINGSGBIED

Verwarming en Sanitair

Airconditioning

Koelstystemen

Scheepsbouw

WATERDAMP- DIFFUSIEWEERSTAND (EN 13469)

≤ 25 mm: 10.000 μ

≥ 32 mm: 7.000 μ

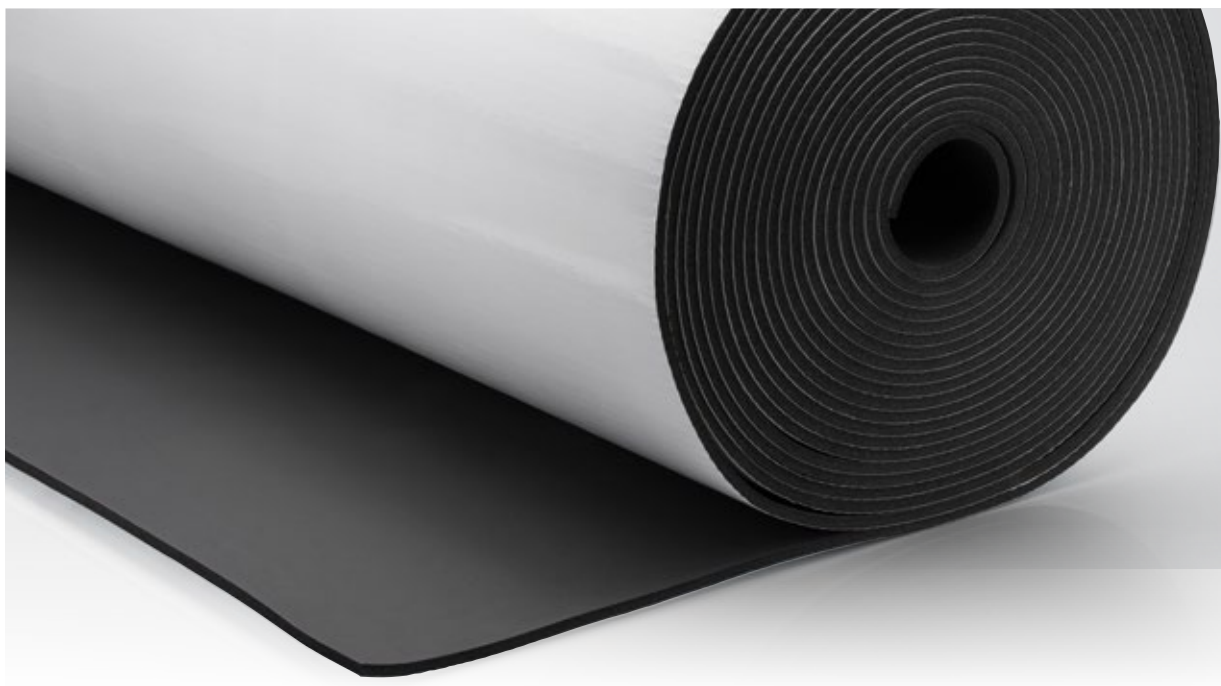
VERWERKINGSTEMPERATUUR

roll xt: ≥ +5 °C

- De uitstekende thermische eigenschappen verminderen aanzienlijk het energieverbruik van klimaat- en koeltechnische, evenals van verwarming- en sanitaire installaties
- Verbetering van de economische en ecologische efficiëntie van de gehele installatie
- Voorkomt vorming van condenswater
- Geluiddempende eigenschappen voor een beter akoestisch comfort
- Afsnijden op maat
- Minimaal snijverlies

INSUL ROLL


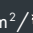
xt



ISOLATIEDIKTE

INSUL ROLL

INSUL ROLL xt

mm	SAP	m ² / 	RBG	€/m ²	SAP	m ² / 	RBG	€/m ²
6	3034462	20	AU1	29,10	3034418	20	AU2	55,42
9	3034463	15	AU1	39,02	3034419	15	AU2	64,75
13	3034464	11	AU1	45,99	3034420	11	AU2	71,06
16	3034465	9	AU1	56,67	3034421	9	AU2	78,03
19	3034466	8	AU1	64,31	3034422	8	AU2	89,77
25	3034467	6	AU1	88,50	3034423	6	AU2	116,07
32	3034468	4	AU1	117,72	3034424	4	AU2	132,30
40	3011522	4	AU1	152,06	3028620	4	AU2	181,73
50	3043459	4	AU1	194,09	3026805	4	AU2	226,53

 455 x 1070 x 455 mm

■ Afmetingen zijn alleen als speciale bestelling leverbaar



INSUL-TUBE®

cover silver

TECHNISCHE INFORMATIE

VOORDELEN

MATERIAAL

Flexibele rubberen isolatiemateriaal op basis van rubber met een gesloten celstructuur, vooraf bedekt met een esthetische meerlagige bekleding.

GEbruIKSTEMPERATUUR (EN 14707)

-30 °C tot +100 °C

weerstand van het meerlagse membraan: -25 °C tot 75 °C

TOEPASSINGSGBIED

Voor gebruik in airconditioning, koel- en verwarmingsindustrie. Geschikt om zowel binnen als buiten gebruikt te worden.

BRANDGEDRAG (EN 13501-1)

D₁s3d0

THERMISCHE

WARMTEGELEIDING (EN ISO 8497)

13-25 mm

0,031 W/mK bij -30 °C

0,034 W/mK bij 0 °C

0,038 W/mK bij 40 °C

0,041 W/mK bij 70 °C

32 mm

0,031 W/mK bij -30 °C

0,035 W/mK bij 0 °C

0,040 W/mK bij 40 °C

0,043 W/mK bij 70 °C

WATERDAMP- DIFFUSIEWEERSTAND (EN 13469)

≤ 25 mm: 10.000 μ

≥ 32 mm: 7.000 μ

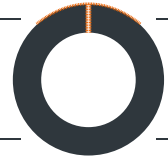
LENGTE

1 m

- Flexibele buisisolatie met een gesloten celstructuur op basis van rubber, vooraf bedekt met een esthetische zelfklevende meerlagige bekleding met sluitsysteem.
- Bescherming tegen de elementen en UV-stralen

INSUL-TUBE®

cover silver



13 mm

ISOLATIEDIKTE

19 mm

ISOLATIEDIKTE

25 mm

ISOLATIEDIKTE

ID mm	SAP	m/	RBG	€/m		SAP	m/	RBG	€/m		SAP	m/	RBG	€/m		ID mm
15	3016225	73	BR1	30,15	■	3016251	47	BR1	38,83	■	-	-	-	-		15
18	3016226	62	BR1	30,93	■	3016783	42	BR1	39,92	■	3016262	30	BR1	46,74	■	18
22	3016228	58	BR1	32,17	■	3016252	33	BR1	41,47	■	3016263	27	BR1	50,77	■	22
28	3016229	43	BR1	34,96	■	3016253	27	BR1	45,03	■	3016264	22	BR1	53,79	■	28
35	3016230	31	BR1	37,98	■	3016254	21	BR1	49,61	■	3016265	16	BR1	59,76	■	35
42	3016231	27	BR1	41,70	■	3016255	20	BR1	53,17	■	3016266	15	BR1	64,34	■	42
48	3016233	21	BR1	44,49	■	3016256	16	BR1	58,37	■	3016267	12	BR1	68,60	■	48
54	3016240	20	BR1	49,61	■	3016257	15	BR1	66,43	■	3016268	11	BR1	73,87	■	54
60	3016241	18	BR1	54,96	■	3016217	15	BR1	70,38	■	3016269	9	BR1	84,10	■	60
64	3016242	18	BR1	57,67	■	-	-	-	-	■	3016270	9	BR1	87,90	■	64
76	3016243	12	BR1	63,17	■	3016258	11	BR1	79,30	■	3016271	8	BR1	95,50	■	76
89	3016244	12	BR1	68,75	■	3016259	9	BR1	88,13	■	3016272	6	BR1	104,64	■	89

32 mm

ISOLATIEDIKTE

15	-	-	-	-												15
18	-	-	-	-												18
22	3016276	16	BR1	56,27	■											22
28	3016277	15	BR1	61,70	■											28
35	3016278	12	BR1	63,48	■											35
42	3016279	11	BR1	69,45	■											42
48	3016280	11	BR1	78,06	■											48
54	-	-	-	-												54
60	3016281	8	BR1	89,91	■											60
64	-	-	-	-												64
76	3016282	6	BR1	113,25	■											76
89	3016283	4	BR1	120,92	■											89

 1030 x 400 x 600 mm

■ Deze afmetingen zijn alleen als speciale bestelling leverbaar, andere afmetingen op aanvraag

INSUL ROLL

cover silver



TECHNISCHE INFORMATIE

MATERIAAL

Flexibele rubberen isolatierol met een gesloten celstructuur, vooraf bedekt met een esthetische meerlagige bekleding. (Tevens verkrijgbaar in zelfklevende versie).

THERMISCHE WARMTEGELEIDING

(EN ISO 8497)

0,034 W/mK bij -30 °C

0,036 W/mK bij 0 °C

0,039 W/mK bij 40 °C

0,044 W/mK bij 70 °C

GEBUIKSTEMPERATUUR

(EN 14707)

-30 °C tot +95 °C (EN 14707)

(Voor xt versie: -30 °C tot +85 °C)

BRANDGEDRAG

(EN 13501-1)

Ds3d0

TOEPASSINGSGBIED

Voor gebruik in airconditioning, koel- en verwarmingsindustrie. Geschikt om zowel binnen als buiten gebruikt te worden.

WATERDAMP-

DIFFUSIEWEERSTAND

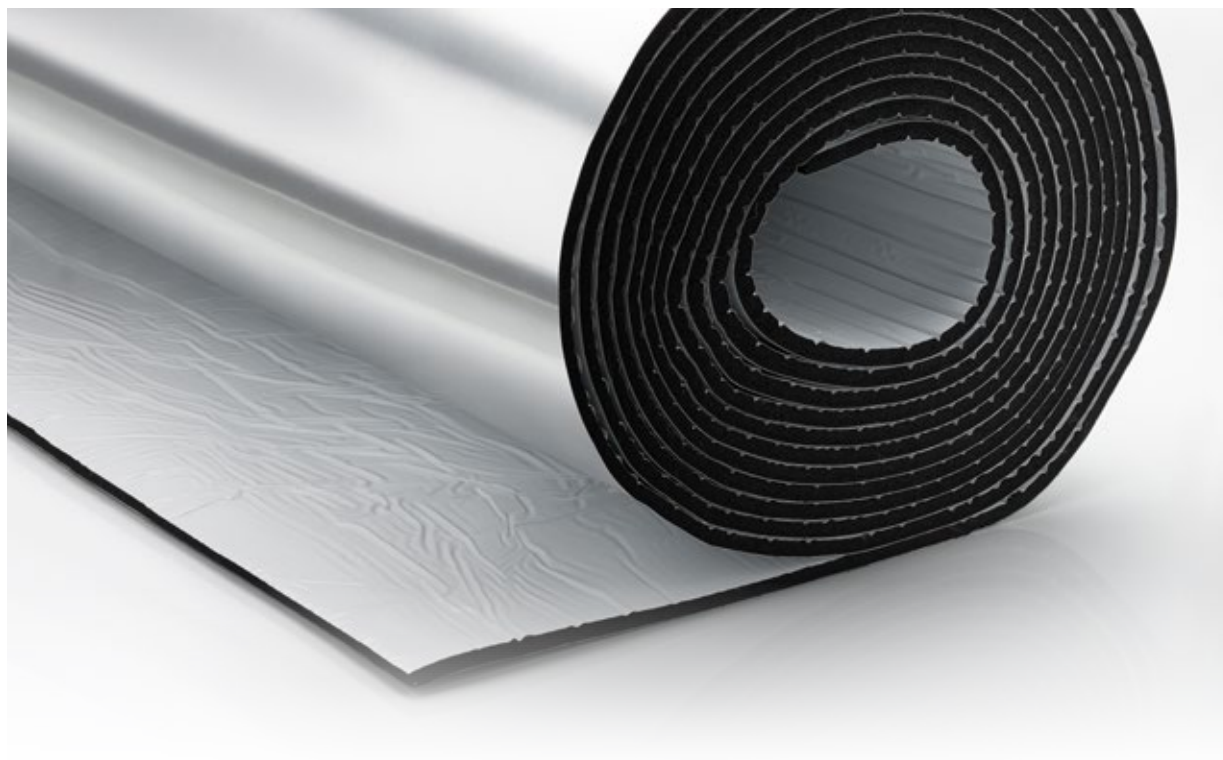
(EN 13469)

≤ 25 mm: 10.000 μ

≥ 32 mm: 7.000 μ

INSUL ROLL



xt
cover silver



ISOLATIEDIKTE

INSUL ROLL cover silver

INSUL ROLL xt cover silver

mm	SAP	m ² / 	RBG	€/m ²		SAP	m ² / 	RBG	€/m ²	
6	3034443	20	BR4	92,39	■	3034400	20	BR4	110,73	■
9	3034444	15	BR4	98,75	■	3034401	15	BR4	112,63	■
13	3034445	11	BR4	119,99	■	3034402	11	BR4	136,81	■
19	3034447	8	BR4	132,08	■	3034404	8	BR4	148,82	■
25	3053389	6	BR4	146,42	■	3034405	6	BR4	169,79	■
32	3034449	4	BR4	156,50	■	3034406	4	BR4	199,32	■

 455 x 1070 x 455 mm

■ Deze afmetingen zijn alleen als speciale bestelling leverbaar



INSUL-TUBE®

support
& collar

TECHNISCHE INFORMATIE

MATERIAAL

Isolerende leidingdrager, bestaande uit een PIR-ommanteling met zwart elastomeerschuim aan de verbindingen en bekleed met zwart pvc-band.

THERMISCHE WARMTEGELEIDING

(EN ISO 8497)
0,025 W/mK bij 0 °C (PIR-Kern)

GEBRUIKSTEMPERATUUR (EN 14707)

-45 °C tot 105 °C

TOEPASSINGSGBIED

Verwarming & sanitair
Klimaattechniek
Koeltechniek
Koudwatertoepassingen

DENSITEIT PIR-KERN

80-120 kg/m³

WATERDAMP- DIFFUSIEWEERSTAND (EN 13469)

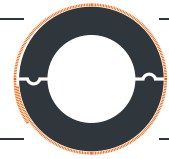
≤ 10.000 μ

VOORDELEN

- Condenswater, corrosie en energieverlies worden hierdoor op de bevestigingspunten van de leiding vermeden.

INSUL-TUBE®

support
& collar



13 mm

ISOLATIEDIKTE

19 mm

ISOLATIEDIKTE

25 mm

ISOLATIEDIKTE

ID mm	SAP	St./	RBG	€/St.	SAP	St./	RBG	€/St.	SAP	St./	RBG	€/St.	ID mm
10	3013368	96	BG1	9,71	3037421	60	BG1	11,68	-	-	-	-	10
12	3002060	96	BG1	9,71	3004337	60	BG1	11,68	3015750	60	BG1	13,23	12
15	3002061	80	BG1	9,71	3002069	60	BG1	11,68	3015751	32	BG1	13,42	15
19	3013369	80	BG1	9,71	3002070	50	BG1	11,68	3015752	32	BG1	13,70	19
22	3002063	60	BG1	9,71	3002071	50	BG1	11,76	3004479	32	BG1	14,16	22
28	3002064	60	BG1	10,61	3002072	40	BG1	12,76	3004480	32	BG1	15,01	28
32	3002065	44	BG1	11,96	-	-	-	-	-	-	-	-	32
35	3002066	44	BG1	11,96	3002073	32	BG1	15,05	3004481	24	BG1	15,95	35
42	3002067	44	BG1	13,20	3002074	32	BG1	15,24	3004482	24	BG1	16,89	42
48	3012463	44	BG1	14,18	3012774	24	BG1	16,34	-	-	-	-	48
54	3002068	32	BG1	15,34	3002075	24	BG1	17,57	3012594	24	BG1	21,76	54
57	-	-	-	-	-	-	-	-	-	-	-	-	57
60	-	-	-	-	3012775	24	BG1	22,15	-	-	-	-	60
64	3013370	24	BG1	20,88	3002076	24	BG1	24,66	-	-	-	-	64
70	3013371	24	BG1	21,87	3011819	20	BG1	27,04	-	-	-	-	70
76	3013372	24	BG1	23,81	3003734	12	BG1	28,46	-	-	-	-	76
80	3012777	20	BG1	25,61	3002078	12	BG1	29,80	-	-	-	-	80
89	3012778	8	BG1	28,46	3002079	12	BG1	32,56	-	-	-	-	89

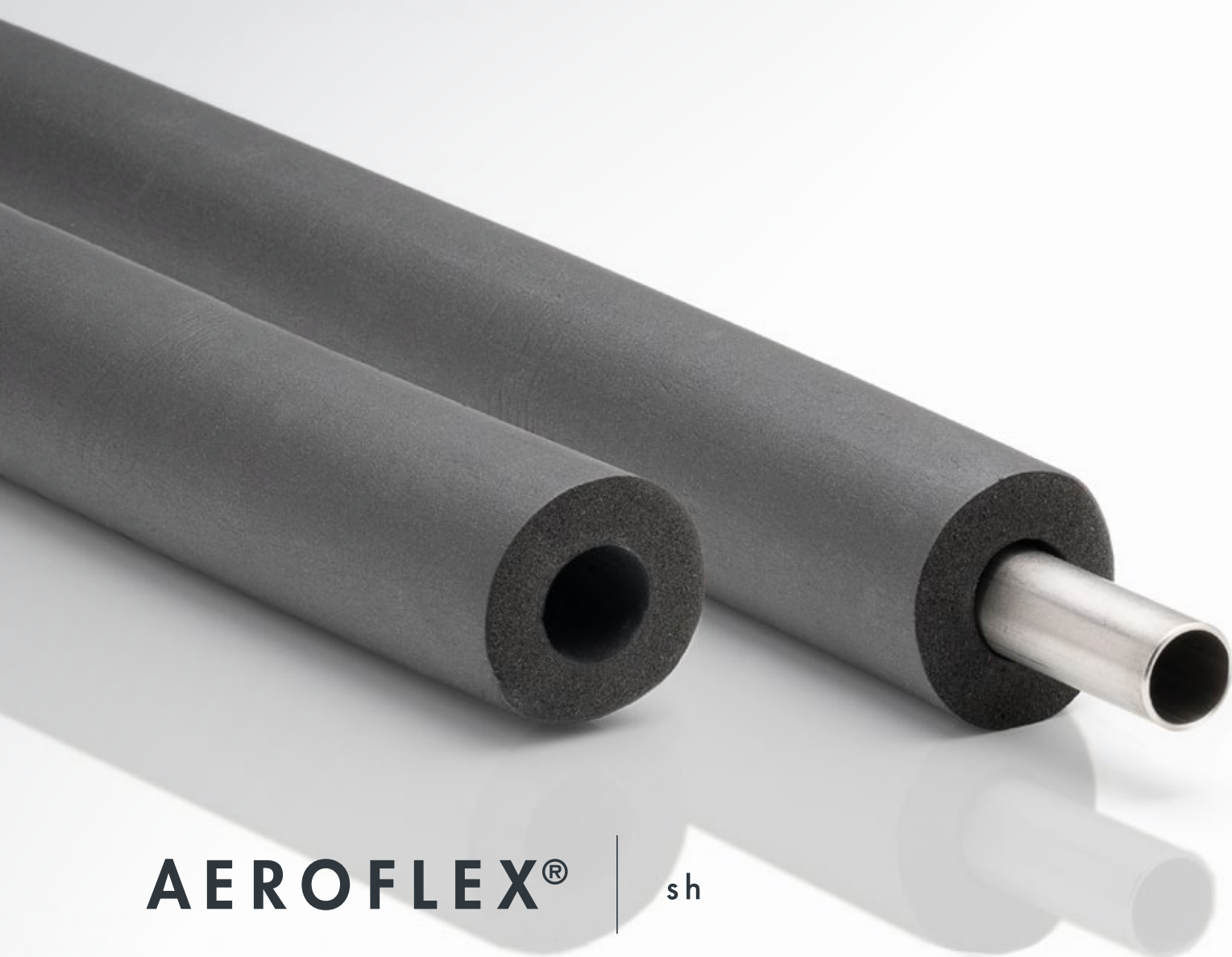
32 mm

ISOLATIEDIKTE

10	-	-	-	-									10
12	-	-	-	-									12
15	-	-	-	-									15
19	-	-	-	-									19
22	3002081	24	BG1	16,06									22
28	3002082	24	BG1	19,46									28
32	-	-	-	-									32
35	3002083	24	BG1	19,63									35
42	3002084	15	BG1	21,59									42
48	-	-	-	-									48
54	3002086	12	BG1	25,27									54
57	-	-	-	-									57
60	3002087	12	BG1	26,59									60
64	-	-	-	-									64
70	-	-	-	-									70
76	3002089	10	BG1	37,31									76
80	-	-	-	-									80
89	-	-	-	-									89

230 x 350 x 210 mm

■ Afmetingen zijn alleen als speciale bestelling leverbaar



AEROFLEX®

sh

TECHNISCHE INFORMATIE

MATERIAAL

Flexibel isolatiemateriaal op basis van EPDM met een gesloten celstructuur

LENGTE

2 m

THERMISCHE WARMTEGELEIDING (EN ISO 8497)

0,035 W/mK bij 10 °C
0,038 W/mK bij 40 °C

GEBRUIKSTEMPERATUUR (EN 14707)

Tot +110 °C

BRANDGEDRAG (EN 13501-1)

C_s2d0

TOEPASSINGSGBIED

Verwarming en Sanitair

VOORDELEN

- Beperkte rookgasontwikkeling
- Voldoet aan de strengere eisen voor vlamvertragende producten volgens MVV TB
- Verbetert de economische en ecologische efficiëntie van het gehele systeem
- Geluidsabsorberende isolatie voor akoestisch comfort

AEROFLEX®

sh



10 mm

ISOLATIEDIKTE

15 mm

ISOLATIEDIKTE

20 mm

ISOLATIEDIKTE

ID mm	10 mm ISOLATIEDIKTE					15 mm ISOLATIEDIKTE					20 mm ISOLATIEDIKTE					ID mm
	SAP	ST en Dikte	m/ m	RBG	€/m	SAP	ST en Dikte	m/ m	RBG	€/m	SAP	ST en Dikte	m/ m	RBG	€/m	
15	3053513	12	100	AZ1	2,82	-	-	-	-	-	3053521	24	36	AZ1	9,51	15
18	3053514	12	80	AZ1	2,99	-	-	-	-	-	3053522	24	36	AZ1	9,98	18
22	3053515	12	64	AZ1	3,33	-	-	-	-	-	3053523	24	32	AZ1	10,96	22
25	-	-	-	-	-	-	-	-	-	-	-	-	-	-	-	25
28	3053516	12	56	AZ1	3,92	3053519	17	36	AZ1	9,02	3053524	23	24	AZ1	12,87	28
35	3053517	12	40	AZ1	4,79	3053520	17	32	AZ1	11,05	-	-	-	-	-	35
42	3053518	12	36	AZ1	5,61	-	-	-	-	-	3053746	22	16	AZ1	19,87	42
48	3053527	13	32	AZ1	8,89	-	-	-	-	-	3053747	23	16	AZ1	25,89	48
54	3053528	13	28	AZ1	10,09	-	-	-	-	-	-	-	-	-	-	54
60	3053529	13	24	AZ1	11,91	-	-	-	-	-	-	-	-	-	-	60
76	-	-	-	-	-	-	-	-	-	-	-	-	-	-	-	76
89	-	-	-	-	-	-	-	-	-	-	-	-	-	-	-	89

30 mm

ISOLATIEDIKTE

40 mm

ISOLATIEDIKTE

15	-	-	-	-	-	-	-	-	-	-	-	-	-	-	-	15
18	-	-	-	-	-	-	-	-	-	-	-	-	-	-	-	18
22	-	-	-	-	-	-	-	-	-	-	-	-	-	-	-	22
25	-	-	-	-	-	-	-	-	-	-	-	-	-	-	-	25
28	3053525	35	16	AZ1	30,24	-	-	-	-	-	-	-	-	-	-	28
35	3053526	35	16	AZ1	32,81	-	-	-	-	-	-	-	-	-	-	35
42	-	-	-	-	-	3053750	46	8	AZ1	76,44	-	-	-	-	-	42
48	-	-	-	-	-	3053751	49	6	AZ1	78,69	-	-	-	-	-	48
54	3053748	29	12	AZ1	36,33	-	-	-	-	-	-	-	-	-	-	54
60	3053749	30	8	AZ1	44,85	-	-	-	-	-	-	-	-	-	-	60
76	-	-	-	-	-	3053752	41	4	AZ1	88,12	-	-	-	-	-	76
89	-	-	-	-	-	3053753	45	4	AZ1	110,23	-	-	-	-	-	89

 2100 x 450 x 230 mm



AEROFLEX®

sh xt

TECHNISCHE INFORMATIE

VOORDELEN

MATERIAAL

Flexibel isolatiemateriaal op basis van EPDM met een gesloten celstructuur en voorzien van een zelfklevend sluitsysteem over de gehele lengtenaad.

LENGTE

2 m

THERMISCHE WARMTEGELEIDING (EN ISO 8497)

0,035 W/mK bij 10 °C

0,038 W/mK bij 40 °C

GEBRUIKSTEMPERATUUR (EN 14707)

Tot +85 °C

TOEPASSINGSGBIED

Verwarming en Sanitair

- Beperkte rookgasontwikkeling
- Verbeterde economische en ecologische efficiëntie van het hele systeem
- Geluidsabsorberende isolatie voor akoestisch comfort
- Tot 50 % tijdsbesparing bij installatie



AEROFLEX®

sh xt



10 mm

ISOLATIEDIKTE

15 mm

ISOLATIEDIKTE

ID mm	SAP	10 mm ISOLATIEDIKTE				15 mm ISOLATIEDIKTE					ID mm
		ST en Dikte	m/ m³	RBG	€/m	SAP	ST en Dikte	m/ m³	RBG	€/m	
15	3053754	12	100	AZ3	6,05	-	-	-	-	-	15
18	3053755	12	80	AZ3	6,37	-	-	-	-	-	18
22	3053756	12	64	AZ3	7,01	-	-	-	-	-	22
28	3053757	12	56	AZ3	7,55	3053763	17	36	AZ3	12,77	28
35	3053758	12	40	AZ3	10,02	3053764	17	32	AZ3	15,87	35
42	3053759	12	36	AZ3	11,13	-	-	-	-	-	42
48	3053760	13	32	AZ3	12,57	-	-	-	-	-	48
54	3053761	13	28	AZ3	15,13	-	-	-	-	-	54
60	3053762	13	24	AZ3	17,35	-	-	-	-	-	60

 2100 x 450 x 230 mm



AEROFLEX®

sh coil

TECHNISCHE INFORMATIE

MATERIAAL

Flexibel isolatiemateriaal op basis van EPDM met een gesloten celstructuur.

LENGTE

16 bis 30 m

THERMISCHE WARMTEGELEIDING (EN ISO 8497)

0,035 W/mK bij 10 °C
0,038 W/mK bij 40 °C

GEBRUIKSTEMPERATUUR (EN 14707)

Tot +110 °C

BRANDGEDRAG (EN 13501-1)

C_s2d0

TOEPASSINGSGBIED

Verwarming en Sanitair

VOORDELEN

- Beperkte rookgasontwikkeling
- Voldoet aan de strengere eisen voor vlamvertragende producten volgens MVV TB
- Verbetert de economische en ecologische efficiëntie van het gehele systeem
- Geluidsabsorberende isolatie voor akoestisch comfort
- Minimaal afval
- Beperkt het verlijmen van kopse kanten



AEROFLEX®

sh coil

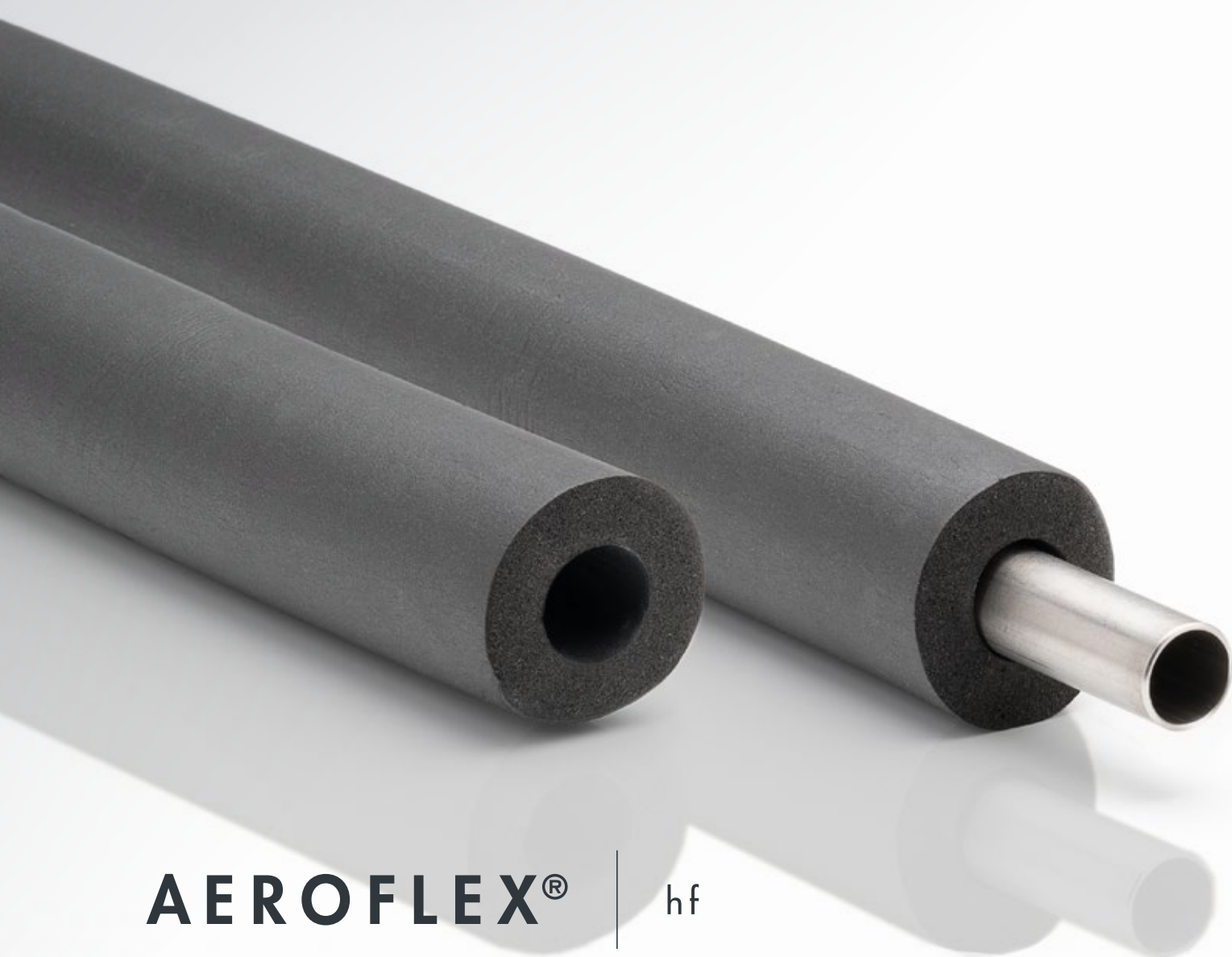


10 mm

ISOLATIEDIKTE

ID mm	SAP	ST en Dikte	m/	RBG	€/m		ID mm
15	3053530	12	30	AZ2	3,37		15
18	3053531	12	30	AZ2	3,61		18
22	3053532	12	22	AZ2	3,94		22
28	3053533	12	16	AZ2	4,81		28

 580 x 580 x 230 mm



AEROFLEX®

hf

TECHNISCHE INFORMATIE

MATERIAAL

Halogeenvrij isolatiemateriaal met gesloten cellen op basis van EPDM

LENGTE

2 m

THERMISCHE WARMTEGELEIDING

(EN ISO 8497)

0,036 W/mK bij 0 °C

0,037 W/mK bij 10 °C

0,040 W/mK bij 40 °C

GEBRUIKSTEMPERATUUR

(EN 14707)

-50 °C tot 150 °C (continu gebruik)

(Piektemperatuur tot 175 °C)

BRANDGEDRAG

(EN 13501-1)

D₁S2d0

TOEPASSINGSGBIED

Verwarming en Sanitair

Airconditioning

Koelsystemen

Scheepsbouw

WATERDAMP

DIFFUSIEWEERSTAND

(EN 13469)

≥ 3.000 μ

VOORDELEN

- Halogeenvrij EPDM
- Dankzij de zeer goede thermische isolatie-eigenschappen kan het energieverbruik voor de werking van airconditioning- en koelsystemen en sanitaire en verwarmingsinstallaties aanzienlijk worden verminderd
- Verbetering van de economische en ecologische efficiëntie van het hele systeem
- Goedkeuring voor schepen

AEROFLEX® | hf



ID mm	9 mm ISOLATIEDIKTE				13 mm ISOLATIEDIKTE				19 mm ISOLATIEDIKTE				ID mm
	SAP	m/	RBG	€/m	SAP	m/	RBG	€/m	SAP	m/	RBG	€/m	
6	3033779	264	AN2	3,69	3033810	160	AN3	4,84	3033840	64	AN4	10,17	6
8	3033780	220	AN2	3,73	3033811	140	AN3	5,19	3033841	64	AN4	10,73	8
10	3033781	220	AN2	3,95	3033812	140	AN3	5,53	3033842	64	AN4	11,28	10
12	3033782	168	AN2	4,20	3033813	120	AN3	5,90	3033843	64	AN4	11,84	12
15	3033784	140	AN2	4,38	3033814	100	AN3	7,10	3033844	56	AN4	12,25	15
18	3033786	120	AN2	4,69	3033815	80	AN3	7,24	3033845	48	AN4	12,66	18
22	3033787	108	AN2	5,22	3033816	64	AN3	7,82	3033846	40	AN4	14,43	22
25	3033788	88	AN2	5,53	3033817	60	AN3	8,12	3033847	36	AN4	16,92	25
28	3033789	72	AN2	5,85	3033818	56	AN3	8,50	3033849	36	AN4	17,26	28
32	3033790	68	AN2	6,38	3033819	48	AN3	9,84	3033850	36	AN4	18,87	32
35	3033791	64	AN2	6,57	3033820	40	AN3	10,26	3033851	32	AN4	19,95	35
42	3033793	56	AN2	7,49	3033821	36	AN3	11,54	3033852	24	AN4	22,52	42
45	3033794	48	AN2	8,14	3033822	36	AN3	13,17	3033853	20	AN4	25,04	45
48	3033795	40	AN2	8,71	3033823	32	AN3	13,87	3033854	20	AN4	27,50	48
54	3033796	36	AN2	10,18	3033825	28	AN3	16,64	3033855	16	AN4	31,10	54
57	3033797	36	AN2	11,33	3033826	28	AN3	17,74	3033856	16	AN4	33,97	57
60	3033798	36	AN2	12,71	3033827	24	AN3	18,24	3033857	16	AN4	34,79	60
64	3033799	32	AN2	14,13	3033828	20	AN3	18,95	3033858	16	AN4	37,02	64
70	3033800	20	AN2	16,23	3033829	20	AN3	22,19	3033859	12	AN4	38,90	70
76	3033801	20	AN2	16,95	3033830	16	AN3	22,94	3033860	12	AN4	39,50	76
90	3033802	16	AN2	22,34	3033832	16	AN3	29,37	3033862	12	AN4	44,49	90
102	3033803	16	AN2	28,38	3033833	16	AN3	35,97	3033863	8	AN4	54,55	102
109	3033804	12	AN2	31,03	3033834	12	AN3	39,21	3033866	8	AN4	57,68	109
115	3033805	12	AN2	33,35	3033835	12	AN3	40,64	3033867	8	AN4	61,28	115
125	3033806	12	AN2	43,69	3033836	8	AN3	45,51	3033868	8	AN4	69,83	125
130	3033807	8	AN2	45,85	3033837	8	AN3	48,40	3033869	8	AN4	72,59	130
140	3033808	8	AN2	47,16	3033838	8	AN3	53,24	3033870	8	AN4	76,40	140
165	3033809	8	AN2	51,84	3033839	8	AN3	61,96	3033872	4	AN4	87,92	165

Afmetingen zijn alleen als speciale bestelling leverbaar



ID mm	25 mm ISOLATIEDIKTE				32 mm ISOLATIEDIKTE				38 mm ISOLATIEDIKTE				ID mm
	SAP	m/📦	RBG	€/m	SAP	m/📦	RBG	€/m	SAP	m/📦	RBG	€/m	
6	3033873	48	AN5	13,20	-	-	-	-	-	-	-	-	6
8	-	-	-	-	-	-	-	-	-	-	-	-	8
10	3033874	48	AN5	15,09	-	-	-	-	-	-	-	-	10
12	3033875	40	AN5	16,02	-	-	-	-	-	-	-	-	12
15	3033876	36	AN5	17,75	3033903	28	AN6	24,77	-	-	-	-	15
18	3033877	36	AN5	18,61	3033904	24	AN6	25,49	-	-	-	-	18
22	3033878	32	AN5	19,76	3033905	24	AN6	27,09	3033926	16	AN7	31,44	22
25	3033879	24	AN5	21,45	3033906	20	AN6	28,14	3033927	16	AN7	33,11	25
28	3033880	24	AN5	23,10	3033907	16	AN6	30,01	3033928	16	AN7	34,83	28
32	3033881	24	AN5	24,11	3033908	16	AN6	31,00	3033929	16	AN7	36,61	32
35	3033882	20	AN5	25,36	3033909	16	AN6	32,08	3033930	12	AN7	38,42	35
42	3033883	16	AN5	31,81	3033910	16	AN6	35,09	3033931	12	AN7	43,37	42
45	3033884	16	AN5	33,81	3033911	16	AN6	36,44	3033932	12	AN7	44,53	45
48	3033885	16	AN5	35,60	3033912	12	AN6	39,02	3033933	12	AN7	47,01	48
54	3033887	16	AN5	36,79	3033913	12	AN6	41,99	3033934	8	AN7	54,35	54
57	3033888	16	AN5	37,19	3033914	12	AN6	43,87	3033935	8	AN7	56,72	57
60	3033889	12	AN5	38,20	3033915	8	AN6	45,61	3033936	8	AN7	58,60	60
64	3033890	12	AN5	38,85	3033916	8	AN6	48,10	3033937	8	AN7	61,60	64
70	3033891	16	AN5	41,20	3033917	12	AN6	52,29	3033938	6	AN7	68,15	70
76	3033892	16	AN5	42,80	3033918	12	AN6	53,95	3033939	6	AN7	69,89	76
90	3033894	12	AN5	50,82	3033919	12	AN6	62,88	3033940	10	AN7	73,03	90
102	3033895	12	AN5	62,01	3033920	4	AN6	72,99	3033941	4	AN7	82,88	102
109	3033897	12	AN5	65,59	3033921	4	AN6	82,64	3033942	6	AN7	96,98	109
115	3033898	10	AN5	69,17	3033922	4	AN6	87,16	3033943	6	AN7	102,22	115
125	-	-	-	-	-	-	-	-	-	-	-	-	125
130	3033900	8	AN5	80,00	3033923	6	AN6	101,06	3033944	4	AN7	116,55	130
140	3033901	8	AN5	84,64	3033924	6	AN6	106,69	3033945	4	AN7	125,16	140
165	3033902	6	AN5	97,05	3033925	4	AN6	121,95	3033946	4	AN7	138,68	165

Afmetingen zijn alleen als speciale bestelling leverbaar

AEROFLEX® | hf



50^{mm}

ISOLATIEDIKTE

ID mm	SAP	m/📦	RBG	€/m			ID mm
6	-	-	-	-			6
8	-	-	-	-			8
10	-	-	-	-			10
12	-	-	-	-			12
15	-	-	-	-			15
18	-	-	-	-			18
22	3033947	8	AN8	63,62			22
25	3033948	8	AN8	65,89			25
28	3033949	8	AN8	69,45			28
32	3033950	8	AN8	71,43			32
35	3033951	8	AN8	73,07			35
42	3033952	8	AN8	76,62			42
45	3033953	8	AN8	80,05			45
48	3033954	6	AN8	84,22			48
54	3033955	6	AN8	96,47			54
57	3033956	6	AN8	99,58			57
60	3033957	6	AN8	104,34			60
64	3033958	6	AN8	106,13			64
70	3033959	4	AN8	112,03			70
76	3033960	4	AN8	116,79			76
90	3033961	4	AN8	143,20			90
102	3033962	4	AN8	152,67			102
109	3033963	4	AN8	168,95			109
115	3033964	4	AN8	177,35			115
125	-	-	-	-			125
130	3033965	4	AN8	185,94			130
140	3033966	4	AN8	190,27			140
165	3033967	4	AN8	226,89			165

Afmetingen zijn alleen als speciale bestelling leverbaar



AEROFLEX®

hf roll / sheet

TECHNISCHE INFORMATIE

MATERIAAL

Halogeen vrij isolatiemateriaal met gesloten cellen op basis van EPDM

LENGTE

Roll: 3-45 m / Sheet: 2 m

THERMISCHE WARMTEGELEIDING (EN ISO 8497)

0,036 W/mK bij 0 °C

0,037 W/mK bij 10 °C

0,042 W/mK bij 40 °C

WATERDAMP DIFFUSIEWEERSTAND (EN 13469)

≥ 3.000 μ

GEbruIKSTEMPERATUUR (EN 14707)

-50 °C tot 150 °C (continu gebruik)
(Piektemperatuur tot 175 °C)

BRANDGEDRAG (EN 13501-1)

D-s3,d0

TOEPASSINGSGBIED

Verwarming en Sanitair

Airconditioning

Koelsystemen

Scheepsbouw

VOORDELEN


- Halogeen vrij EPDM
- Dankzij de zeer goede thermische isolatie-eigenschappen kan het energieverbruik voor de werking van airconditioning- en koelsystemen en sanitaire en verwarmingsinstallaties aanzienlijk worden verminderd
- Verbetering van de economische en ecologische efficiëntie van het hele systeem
- Goedkeuring voor schepen

AEROFLEX®

hf roll

ISOLATIEDIKTE


AEROFLEX® hf roll

mm	SAP	m ² / 	RBG	€/m ²
3	3034469	45	AI3	41,22
6	3034470	22	AI3	50,07
9	3034471	15	AI3	71,82
13	3034472	11	AI3	86,46
16	3034473	10	AI3	111,69
19	3034474	7	AI3	135,85
25	3034475	5	AI3	146,43
32	3034476	4	AI3	184,37
38	3034477	3	AI3	204,79

 1100 x 460 x 460 mm

ISOLATIEDIKTE

AEROFLEX® hf sheet

mm	SAP	m ² / 	RBG	€/m ²
3	3034370	96	AI3	41,22
6	3034371	48	AI3	50,07
9	3034372	32	AI3	71,82
13	3034373	24	AI3	86,46
16	3034374	20	AI3	111,69
19	3034375	16	AI3	135,85
25	3034376	12	AI3	146,43
32	3034377	10	AI3	184,37
38	3034378	8	AI3	204,79
50	3035555	6	AI3	233,83

 2100 x 1050 x 190 mm

Afmetingen zijn alleen als speciale bestelling leverbaar



AEROFLEX®

(ht)

TECHNISCHE INFORMATIE

MATERIAAL

Uiterst flexibel isolatiemateriaal op basis van EPDM met een gesloten celstructuur en bestand tegen hoge temperaturen.

LENGTE

2 m

THERMISCHE WARMTEGELEIDING

(EN ISO 8497)

0,036 W/mK bij 0 °C

0,037 W/mK bij 10 °C

0,038 W/mK bij 40 °C

BRANDGEDRAG

(EN 13501-1)

C₁-s2,d0

GEbruIKSTEMPERATUUR

(EN 14707)

-50 °C tot 150 °C (continu gebruik)

(Piekt temperatuur tot 175 °C)

TOEPASSINGSGBIED

Thermisch Zonnepaneel

Hoge temperaturen

Industrie

Verwarming en Sanitair

Airconditioning

Koelsystemen

Scheepsbouw

WATERDAMP- DIFFUSIEWEERSTAND

(EN 13469)

≥ 3.000 μ

VOORDELEN

- Bestand tegen hoge temperaturen
- Weersbestendig en bestand tegen ozon en UV
- De uitstekende thermische eigenschappen verminderen aanzienlijk het energieverbruik van klimaat- en koeltechnische, evenals van verwarming- en sanitaire installaties
- Verbetering van de economische en ecologische efficiëntie van de gehele installatie
- UL gecertificeerd
- Scheepstoestemming

AEROFLEX® | (ht)



6 mm					9 mm					13 mm						
ISOLATIEDIKTE					ISOLATIEDIKTE					ISOLATIEDIKTE						
ID mm	SAP	m/	RBG	€/m	SAP	m/	RBG	€/m	SAP	m/	RBG	€/m	ID mm			
6	3034017	360	AJ2	3,00	S	3034036	264	AJ3	3,60	S	3034077	160	AJ4	6,41	S	6
8	3034018	320	AJ2	3,21	S	3034037	220	AJ3	4,01	S	3034078	140	AJ4	6,62	S	8
10	3034019	280	AJ2	3,41	S	3034038	220	AJ3	4,22	S	3034079	140	AJ4	6,62	S	10
12	3034020	220	AJ2	4,82	S	3034039	168	AJ3	5,21	S	3034080	120	AJ4	7,22	S	12
15	3034022	160	AJ2	5,81	S	3034041	140	AJ3	6,02	S	3034082	100	AJ4	9,12	S	15
18	3034024	140	AJ2	6,21	S	3034043	120	AJ3	6,62	S	3034084	80	AJ4	9,63	S	18
22	3034026	140	AJ2	6,37	S	3034045	108	AJ3	7,01	S	3034086	64	AJ4	10,40	S	22
25	3034027	120	AJ2	7,11	J	3034046	88	AJ3	7,97	S	3034087	60	AJ4	11,13	S	25
28	3034028	100	AJ2	7,61	J	3034047	72	AJ3	8,81	S	3034088	56	AJ4	11,63	S	28
32	3034029	80	AJ2	8,12	S	3034048	68	AJ3	9,56	S	3034089	48	AJ4	12,70	S	32
35	3034030	80	AJ2	8,63	J	3034049	64	AJ3	10,00	S	3034090	40	AJ4	14,06	S	35
42	3034032	60	AJ2	9,85	S	3034051	56	AJ3	11,23	S	3034092	36	AJ4	19,45	S	42
45	3034033	56	AJ2	10,17	S	3034052	48	AJ3	13,81	S	3034093	36	AJ4	21,05	S	45
48	3034034	48	AJ2	11,21	S	3034053	40	AJ3	15,85	S	3034094	32	AJ4	22,66	S	48
54	-	-	-	-		3034055	36	AJ3	17,05	S	3034096	28	AJ4	24,66	S	54
57	-	-	-	-		3034056	36	AJ3	17,25	S	3034097	28	AJ4	25,08	S	57
60	-	-	-	-		3034057	36	AJ3	18,64	S	3034098	24	AJ4	26,67	S	60
64	-	-	-	-		3034058	32	AJ3	19,84	S	3034099	20	AJ4	29,67	S	64
70	-	-	-	-		3034060	20	AJ3	24,64	S	3034101	20	AJ4	33,38	S	70
76	-	-	-	-		3034062	20	AJ3	26,28	S	3034103	16	AJ4	37,70	S	76
90	-	-	-	-		3034065	16	AJ3	29,61	S	3034105	16	AJ4	41,30	S	90
102	-	-	-	-		3034068	16	AJ3	31,07	S	3034107	16	AJ4	44,51	S	102
109	-	-	-	-		3034070	12	AJ3	34,87	S	3034108	12	AJ4	48,15	S	109
115	-	-	-	-		3034071	12	AJ3	36,06	S	3034109	12	AJ4	52,13	S	115
125	-	-	-	-		3034072	12	AJ3	39,65	S	3034110	8	AJ4	57,82	S	125
130	-	-	-	-		3034074	8	AJ3	45,33	S	3034112	8	AJ4	59,62	S	130
140	-	-	-	-		3034075	8	AJ3	48,14	S	3034113	8	AJ4	64,50	S	140
165	-	-	-	-		3034076	8	AJ3	53,16	S	3034114	8	AJ4	70,47	S	165

Standard (S): 2100 x 450 x 230 mm Jumbo (J): 2100 x 450 x 260 mm S-Jumbo (SJ): 2100 x 580 x 290 mm

■ Afmetingen zijn alleen als speciale bestelling leverbaar



19 mm

ISOLATIEDIKTE

25 mm

ISOLATIEDIKTE

32 mm

ISOLATIEDIKTE

ID mm	SAP	m/	RBG	€/m		SAP	m/	RBG	€/m		SAP	m/	RBG	€/m		ID mm
6	3034115	64	AJ5	11,13	■ S	3034157	48	AJ6	18,54	■ S	-	-	-	-		6
8	3034116	64	AJ5	11,52	■ S	-	-	-	-		-	-	-	-		8
10	3034117	64	AJ5	12,02	S	3034158	48	AJ6	19,45	S	-	-	-	-		10
12	3034118	64	AJ5	12,64	■ S	3034159	40	AJ6	20,65	■ J	-	-	-	-		12
15	3034120	56	AJ5	17,01	S	3034161	36	AJ6	22,45	■ S	3034192	28	AJ7	32,07	■ J	15
18	3034122	48	AJ5	16,17	S	3034163	36	AJ6	24,66	J	3034194	24	AJ7	34,36	■ J	18
22	3034124	40	AJ5	16,74		3034165	32	AJ6	27,66	J	3034196	24	AJ7	37,49	J	22
25	3034125	36	AJ5	19,66	■ S	3034166	24	AJ6	31,28	S	3034197	20	AJ7	43,27	■ J	25
28	3034127	36	AJ5	19,39	S	3034167	24	AJ6	32,88	J	3034198	16	AJ7	47,11	S	28
32	3034128	36	AJ5	21,25	S	3034168	24	AJ6	34,70	■ S	3034199	16	AJ7	50,13	■ S	32
35	3034129	32	AJ5	22,39	S	3034169	20	AJ6	37,49	S	3034200	16	AJ7	52,74	S	35
42	3034131	24	AJ5	30,08	S	3034170	16	AJ6	46,51	S	3034201	16	AJ7	58,55	S	42
45	3034132	20	AJ5	33,08	■ S	3034171	16	AJ6	49,29	■ S	3034202	16	AJ7	62,10	■ S	45
48	3034133	20	AJ5	34,70	S	3034172	16	AJ6	52,74	S	3034203	12	AJ7	70,39	S	48
54	3034135	16	AJ5	38,90	S	3034174	16	AJ6	57,35	S	3034204	12	AJ7	78,21	J	54
57	3034136	16	AJ5	39,70	S	3034175	16	AJ6	58,55	■ S	3034205	12	AJ7	81,21	■ J	57
60	3034137	16	AJ5	40,91	S	3034176	12	AJ6	63,56	J	3034206	8	AJ7	91,84	■ S	60
64	3034138	16	AJ5	42,31	S	3034177	12	AJ6	65,17	J	3034207	8	AJ7	94,64	J	64
70	3034140	12	AJ5	54,33	■ S	3034179	16	AJ6	69,22	■ SJ	3034208	12	AJ7	97,60	■ SJ	70
76	3034142	12	AJ5	55,74	S	3034181	16	AJ6	71,98	SJ	3034210	12	AJ7	99,06	SJ	76
90	3034145	12	AJ5	60,15	S	3034183	12	AJ6	84,62	SJ	3034212	12	AJ7	107,49	SJ	90
102	3034148	8	AJ5	73,89	■ S	3034186	12	AJ6	90,52	■ SJ	3034214	4	AJ7	118,85	■ S	102
109	3034150	8	AJ5	79,40	■ S	3034187	12	AJ6	95,36	■ SJ	3034216	4	AJ7	123,09	■ S	109
115	3034151	8	AJ5	84,04	S	3034188	10	AJ6	100,04	■ SJ	3034217	4	AJ7	134,31	■ S	115
125	3034152	8	AJ5	86,39	■ S	-	-	-	-		-	-	-	-		125
130	3034154	8	AJ5	90,25	■ S	3034189	8	AJ6	105,03	■ SJ	3034218	6	AJ7	144,30	■ SJ	130
140	3034155	8	AJ5	94,98	■ S	3034190	8	AJ6	108,79	■ SJ	3034219	6	AJ7	155,30	■ SJ	140
165	3034156	4	AJ5	103,17	■ S	3034191	6	AJ6	120,20	■ SJ	3034220	4	AJ7	169,43	■ SJ	165



Standard (S): 2100 x 450 x 230 mm

Jumbo (J): 2100 x 450 x 260 mm

S-Jumbo (SJ): 2100 x 580 x 290 mm

■ Afmetingen zijn alleen als speciale bestelling leverbaar

AEROFLEX® | (ht)



38 mm

ISOLATIEDIKTE

50 mm

ISOLATIEDIKTE

ID mm	38 mm ISOLATIEDIKTE				50 mm ISOLATIEDIKTE				ID mm		
	SAP	m/📦	RBG	€/m	SAP	m/📦	RBG	€/m			
6	-	-	-	-	-	-	-	-	6		
8	-	-	-	-	-	-	-	-	8		
10	-	-	-	-	-	-	-	-	10		
12	-	-	-	-	-	-	-	-	12		
15	3034221	16	AJ8	39,79	■ S	-	-	-	-	15	
18	3034223	16	AJ8	43,13	■ S	-	-	-	-	18	
22	3034225	16	AJ8	45,88	■ S	3034253	8	AJ9	77,09	■ S	22
25	3034226	16	AJ8	48,21	■ S	3034254	8	AJ9	80,49	■ S	25
28	3034227	16	AJ8	52,13	■ S	3034255	8	AJ9	85,96	■ J	28
32	3034228	16	AJ8	55,90	■ J	3034256	8	AJ9	88,44	■ J	32
35	3034229	12	AJ8	58,94	■ J	3034257	8	AJ9	92,66	■ J	35
42	3034231	12	AJ8	64,72	■ J	3034258	8	AJ9	95,45	■ J	42
45	3034232	12	AJ8	66,76	■ J	3034259	8	AJ9	98,89	■ J	45
48	3034233	12	AJ8	68,20	■ J	3034260	6	AJ9	103,15	■ S	48
54	3034235	8	AJ8	85,30	■ J	3034261	6	AJ9	111,23	■ S	54
57	3034236	8	AJ8	90,42	■ J	3034262	6	AJ9	118,26	■ J	57
60	3034237	8	AJ8	93,91	■ J	3034263	6	AJ9	123,11	■ J	60
64	3034238	8	AJ8	95,39	■ J	3034264	6	AJ9	123,91	■ J	64
70	3034240	6	AJ8	102,91	■ S	3034266	4	AJ9	139,62	■ S	70
76	3034242	6	AJ8	105,86	■ S	3034268	4	AJ9	146,82	■ S	76
90	3034243	10	AJ8	117,02	■ SJ	3034269	4	AJ9	160,24	■ S	90
102	3034246	4	AJ8	123,59	■ S	3034270	4	AJ9	174,41	■ S	102
109	3034247	6	AJ8	138,46	■ SJ	3034271	4	AJ9	195,19	■ S	109
115	3034248	6	AJ8	144,93	■ SJ	3034272	4	AJ9	207,96	■ SJ	115
125	-	-	-	-	-	-	-	-	-	125	
130	3034250	4	AJ8	150,43	■ S	3034273	4	AJ9	214,46	■ SJ	130
140	3034251	4	AJ8	157,46	■ S	3034274	4	AJ9	226,23	■ SJ	140
165	3034252	4	AJ8	174,31	■ SJ	3034275	4	AJ9	256,30	■ SJ	165

Standard (S): 2100 x 450 x 230 mm Jumbo (J): 2100 x 450 x 260 mm S-Jumbo (SJ): 2100 x 580 x 290 mm

■ Afmetingen zijn alleen als speciale bestelling leverbaar



AEROFLEX®

(ht) coil

TECHNISCHE INFORMATIE

MATERIAAL

Uiterst flexibel isolatiemateriaal op basis van EPDM met een gesloten celstructuur en bestand tegen hoge temperaturen (opgerold als coil).

GEBRUIKSTEMPERATUUR

(EN 14707)

-50 °C tot 150 °C (continu gebruik)
(Piekt temperatuur tot 175 °C)

THERMISCHE

WARMTEGELEIDING

(EN ISO 8497)

0,036 W/mK bij 0 °C

0,037 W/mK bij 10 °C

0,038 W/mK bij 40 °C

BRANDGEDRAG

(EN 13501-1)

C_ss2d0

WATERDAMP- DIFFUSIEWEERSTAND

(EN 13469)

≥ 3.000 μ

TOEPASSINGSGBIED

Thermisch Zonnepaneel

Hoge temperaturen

Industrie

Verwarming en Sanitair

Airconditioning

Koelsystemen

Scheepsbouw

VOORDELEN

- Bestand tegen hoge temperaturen
- Weersbestendig en bestand tegen ozon en UV
- De uitstekende thermische eigenschappen verminderen aanzienlijk het energieverbruik van klimaat- en koeltechnische, evenals van verwarming- en sanitaire installaties
- Verbetering van de economische en ecologische efficiëntie van de gehele installatie
- Scheepstoestemming
- UL gecertificeerd
- Minimaal snijverlies
- Beperkt rand-aan-rand lijmen

AEROFLEX® | (ht) coil



6 mm

ISOLATIEDIKTE

ID mm	SAP	m/	RBG	€/m
6	3034289	108	AK1	3,19
8	3034290	98	AK1	3,41
10	3034291	87	AK1	3,60
12	3034292	67	AK1	5,10 ■
15	3034294	60	AK1	6,15 ■
18	3034296	45	AK1	6,60 ■
22	3034298	37	AK1	7,01
28	3034299	34	AK1	8,08 ■
35	-	-	-	-

9 mm

ISOLATIEDIKTE

SAP	m/	RBG	€/m
3034300	76	AK2	3,83
3034301	61	AK2	4,18
3034302	61	AK2	4,46
3034303	43	AK2	5,53 ■
3034305	36	AK2	4,82 ■
3034307	33	AK2	7,01
3034309	29	AK2	7,45
3034310	19	AK2	8,81
3035537	11	AK2	10,17

13 mm

ISOLATIEDIKTE

SAP	m/	RBG	€/m	ID mm
3034311	40	AK3	6,79	6
3034312	35	AK3	7,01	8
3034313	32	AK3	7,01	10
3034314	32	AK3	7,45	12
3050587	30	AK3	11,31	15
3050588	30	AK3	11,85	18
3050589	22	AK3	12,75	22
3050591	16	AK3	15,36	28
3050592	11	AK3	19,30	35

19 mm

ISOLATIEDIKTE

6	3034318	30	AK4	11,91 ■	6
8	3050593	24	AK4	12,53 ■	8
10	3050594	22	AK4	12,90 ■	10
12	3034321	20	AK4	13,39 ■	12
15	3050595	16	AK4	18,61	15
18	3050596	13	AK4	19,85	18
22	3050597	11	AK4	21,08	22
28	3050599	10	AK4	26,86	28
35	3050600	8	AK4	31,43	35

 580 x 580 x 230 mm

■ Afmetingen zijn alleen als speciale bestelling leverbaar



AEROFLEX®

(ht) xt/lp

TECHNISCHE INFORMATIE

MATERIAAL

Isolatiemateriaal op basis van EPDM met een gesloten celstructuur en bestand tegen hoge temperaturen voorzien van een EPDM-afdekkband en een zelfklevend sluitsysteem.

LENGTE

2 m

GEbruIKSTEMPERATUUR

(EN 14707)

-50 °C tot 85 °C

BRANDGEDRAG (EN 13501-1)

Euroclasse E

VERWERKINGSTEMPERATUUR

≥ +5 °C

WATERDAMP-DIFFUSIEWEERSTAND (EN 13469)

≥ 3.000 μ

THERMISCHE WARMTEGELEIDING (EN ISO 8497)

0,036 W/mK bij 0 °C

0,037 W/mK bij 10 °C

0,038 W/mK bij 40 °C

TOEPASSINGSGEBIED

Thermisch Zonnepaneel

Hoge temperaturen

Industrie

Verwarming en Sanitair

Airconditioning

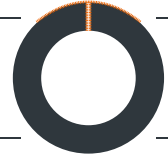
Koelssystemen

VOORDELEN

- Weersbestendig en bestand tegen ozon en UV
- De uitstekende thermische eigenschappen verminderen aanzienlijk het energieverbruik van klimaat- en koeltechnische, evenals van verwarming- en sanitaire installaties
- Verbetering van de economische en ecologische efficiëntie van de gehele installatie
- Tot 50 % tijdsbesparing bij de montage
- Eenvoudig en minutieus te plaatsen
- Zelfklevend
- Dampbarriere dankzij Protape®

AEROFLEX®

(ht) xt/lp



9 mm

ISOLATIEDIKTE

13 mm

ISOLATIEDIKTE

19 mm

ISOLATIEDIKTE

ID mm	SAP	m/	RBG	€/m		SAP	m/	RBG	€/m		SAP	m/	RBG	€/m		ID mm
22	3033386	108	AL1	11,34	■ ^S	3033411	64	AL2	13,85	■ ^S	3033436	40	AL3	20,98	■ ^S	22
25	3033387	88	AL1	11,62	■ ^S	3033412	60	AL2	14,14	■ ^S	3033437	36	AL3	23,54	■ ^S	25
28	3033388	72	AL1	11,93	■ ^S	3033413	56	AL2	14,54	■ ^S	3033438	36	AL3	23,88	■ ^S	28
32	3033389	68	AL1	12,19	■ ^S	3033414	48	AL2	15,92	■ ^S	3033439	36	AL3	25,54	■ ^S	32
35	3033390	64	AL1	12,37	■ ^S	3033415	40	AL2	16,37	■ ^S	3033440	32	AL3	26,94	■ ^S	35
42	3033391	56	AL1	13,57	■ ^S	3033416	36	AL2	17,94	■ ^S	3033441	24	AL3	29,58	■ ^S	42
45	3033392	48	AL1	14,23	■ ^S	3033417	36	AL2	19,62	■ ^S	3033442	20	AL3	32,15	■ ^S	45
48	-	-	-	-		3033418	32	AL2	20,32	■ ^S	3033443	20	AL3	34,66	■ ^S	48
54	3033394	36	AL1	16,36	■ ^S	3033419	28	AL2	23,69	■ ^S	3033444	16	AL3	38,36	■ ^S	54
57	3033395	36	AL1	17,53	■ ^S	3033420	28	AL2	24,79	■ ^S	3033445	16	AL3	41,83	■ ^S	57
60	3033396	36	AL1	18,93	■ ^S	3033421	24	AL2	25,32	■ ^S	3033446	16	AL3	42,65	■ ^S	60
64	3033397	32	AL1	20,83	■ ^S	3033422	20	AL2	26,49	■ ^S	3033447	16	AL3	45,41	■ ^S	64
70	3033398	20	AL1	22,99	■ ^S	3033423	20	AL2	29,82	■ ^S	3033448	12	AL3	47,32	■ ^S	70
76	3033399	20	AL1	23,74	■ ^S	3033424	16	AL2	30,60	■ ^S	3033449	12	AL3	47,93	■ ^S	76
90	3033400	16	AL1	27,41	■ ^S	3033425	16	AL2	35,15	■ ^S	3033450	12	AL3	49,92	■ ^S	90
102	3033401	16	AL1	35,96	■ ^S	3033426	16	AL2	43,97	■ ^S	3033451	8	AL3	63,39	■ ^S	102
109	3033402	12	AL1	38,69	■ ^S	3033427	12	AL2	47,29	■ ^S	3033452	8	AL3	66,60	■ ^S	109
115	3033403	12	AL1	41,07	■ ^S	3033428	12	AL2	48,76	■ ^S	3033453	8	AL3	70,29	■ ^S	115
125	3033404	12	AL1	52,05	■ ^S	3033429	8	AL2	53,90	■ ^S	3033454	8	AL3	79,38	■ ^S	125
130	3033405	8	AL1	54,26	■ ^S	3033430	8	AL2	56,89	■ ^S	3033455	8	AL3	82,27	■ ^S	130
140	3033406	8	AL1	55,61	■ ^S	3033431	8	AL2	62,02	■ ^S	3033456	8	AL3	86,18	■ ^S	140
165	3033407	8	AL1	60,39	■ ^S	3033432	8	AL2	70,97	■ ^S	3033457	4	AL3	98,06	■ ^S	165

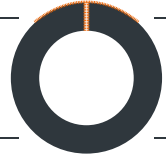


Standard (S): 2100 x 450 x 230 mm

Jumbo (J): 2100 x 450 x 260 mm

S-Jumbo (SJ): 2100 x 580 x 290 mm

■ Afmetingen zijn alleen als speciale bestelling leverbaar



25 mm

ISOLATIEDIKTE

32 mm

ISOLATIEDIKTE

38 mm

ISOLATIEDIKTE

ID mm	25 mm					32 mm					38 mm					ID mm
	SAP	m/	RBG	€/m		SAP	m/	RBG	€/m		SAP	m/	RBG	€/m		
22	3033460	32	AL4	27,41	■ J	3033481	24	AL5	36,86	■ J	3033502	16	AL6	41,71	■ S	22
25	3033461	24	AL4	29,16	■ S	3033482	20	AL5	37,93	■ J	3033503	16	AL6	43,47	■ S	25
28	3033462	24	AL4	30,88	■ J	3033483	16	AL5	39,87	■ S	3033504	16	AL6	45,21	■ S	28
32	3033463	24	AL4	31,90	■ S	3033484	16	AL5	41,38	■ S	3033505	16	AL6	47,05	■ J	32
35	3033464	20	AL4	33,22	■ S	3033485	16	AL5	42,49	■ S	3033506	12	AL6	49,40	■ J	35
42	3033465	16	AL4	39,78	■ S	3033486	16	AL5	45,59	■ S	3033507	12	AL6	54,49	■ J	42
45	3033466	16	AL4	41,87	■ S	3033487	16	AL5	46,98	■ S	3033508	12	AL6	55,68	■ J	45
48	3033467	16	AL4	43,73	■ S	3033488	12	AL5	49,65	■ S	3033509	12	AL6	58,26	■ J	48
54	3033468	16	AL4	44,91	■ S	3033489	12	AL5	52,68	■ J	3033510	8	AL6	65,77	■ J	54
57	3033469	16	AL4	45,84	■ S	3033490	12	AL5	54,62	■ J	3033511	8	AL6	68,19	■ J	57
60	3033470	12	AL4	46,89	■ J	3033491	8	AL5	56,40	■ S	3033512	8	AL6	70,13	■ J	60
64	3033471	12	AL4	47,56	■ J	3033492	8	AL5	58,98	■ J	3033513	8	AL6	73,24	■ J	64
70	3033472	16	AL4	49,92	■ SJ	3033493	12	AL5	63,27	■ SJ	3033514	6	AL6	79,99	■ S	70
76	3033473	16	AL4	51,60	■ SJ	3033494	12	AL5	64,99	■ SJ	3033515	6	AL6	81,74	■ S	76
90	3033474	12	AL4	56,41	■ SJ	3033495	12	AL5	71,05	■ SJ	3033516	10	AL6	84,98	■ SJ	90
102	3033475	12	AL4	71,71	■ SJ	3033496	4	AL5	84,61	■ S	3033517	4	AL6	95,13	■ S	102
109	3033476	12	AL4	75,37	■ S	3033497	4	AL5	94,50	■ S	3033518	6	AL6	109,57	■ SJ	109
115	3033477	10	AL4	79,03	■ SJ	3033498	4	AL5	99,10	■ S	3033519	6	AL6	115,07	■ SJ	115
125	-	-	-	-		-	-	-	-		-	-	-	-		125
130	3033478	8	AL4	90,20	■ SJ	3033499	6	AL5	113,39	■ SJ	3033520	4	AL6	129,76	■ S	130
140	3033479	8	AL4	94,98	■ SJ	3033500	6	AL5	119,27	■ SJ	3033521	4	AL6	138,58	■ S	140
165	3033480	6	AL4	107,69	■ SJ	3033501	4	AL5	134,90	■ SJ	3033522	4	AL6	152,43	■ SJ	165



Standard (S): 2100 x 450 x 230 mm

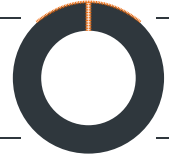
Jumbo (J): 2100 x 450 x 260 mm

S-Jumbo (SJ): 2100 x 580 x 290 mm

■ Afmetingen zijn alleen als speciale bestelling leverbaar

AEROFLEX®

(ht) xt/lp



50_{mm}

ISOLATIEDIKTE

ID mm	SAP	m/	RBG	€/m		ID mm
22	3033523	8	AL7	77,49	■ S	22
25	3033524	8	AL7	79,81	■ S	25
28	3033525	8	AL7	83,47	■ J	28
32	3033526	8	AL7	85,51	■ J	32
35	3033527	8	AL7	87,19	■ J	35
42	3033528	8	AL7	90,83	■ J	42
45	3033529	8	AL7	94,34	■ J	45
48	3033530	6	AL7	98,62	■ S	48
54	3033531	6	AL7	111,16	■ S	54
57	3033532	6	AL7	114,38	■ J	57
60	3033533	6	AL7	119,26	■ J	60
64	3033534	6	AL7	121,09	■ J	64
70	3033536	4	AL7	127,11	■ S	70
76	3033537	4	AL7	131,99	■ S	76
90	3033538	4	AL7	159,11	■ S	90
102	3033539	4	AL7	168,81	■ S	102
109	3033540	4	AL7	185,49	■ S	109
115	3033541	4	AL7	194,08	■ SJ	115
125	-	-	-	-	■ SJ	125
130	3033542	4	AL7	202,91	■ SJ	130
140	3033543	4	AL7	207,34	■ SJ	140
165	3033544	4	AL7	244,89	■	165



Standard (S): 2100 x 450 x 230 mm

Jumbo (J): 2100 x 450 x 260 mm

S-Jumbo (SJ): 2100 x 580 x 290 mm

■ Afmetingen zijn alleen als speciale bestelling leverbaar



AEROFLEX®

(ht) roll

(ht) sheet

TECHNISCHE INFORMATIE

MATERIAAL

Uiterst flexibel isolatiemateriaal op basis van EPDM met een gesloten celstructuur en bestand tegen hoge temperaturen (op rol).

LENGTE

3-45 m

THERMISCHE WARMTEGELEIDING (EN ISO 8497)

0,036 W/mK bij 0 °C

0,037 W/mK bij 10 °C

0,040 W/mK bij 40 °C

BRANDGEDRAG (EN 13501-1)

D-s3,d0

WATERDAMP- DIFFUSIEWEERSTAND (EN 13469)

≥ 3.000 μ

GEbruIKSTEMPERATUUR (EN 14707)

(ht) roll: -50 °C tot 150 °C (continu gebruik). Piekt temperatuur tot 175 °C

Flexibele tot -50 °C, kan echter gebruikt worden tot -200 °C.

(ht) roll xt: -50 °C tot 85 °C

TOEPASSINGS- GEBIED

Thermisch Zonnepaneel

Hoge temperaturen

Industrie

Verwarming en Sanitair

Airconditioning

Koelsystemen

Scheepsbouw


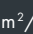
VOORDELEN

- Bestand tegen hoge temperaturen
- Weersbestendig en bestand tegen ozon en UV
- De uitstekende thermische eigenschappen verminderen aanzienlijk het energieverbruik van klimaat- en koeltechnische, evenals van verwarming- en sanitaire installaties
- Verbetering van de economische en ecologische efficiëntie van de gehele installatie
- Scheepstoestemming
- UL gecertificeerd
- Afsnijden op maat


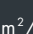
AEROFLEX®

(ht) roll

(ht) sheet

ISOLATIEDIKTE		AEROFLEX® ht roll				AEROFLEX® ht roll xt				ISOLATIEDIKTE	
mm	SAP	m ² / 	RBG	€/m ²	SAP	m ² / 	RBG	€/m ²	mm		
3	3034478	45	A11	27,75	3034434	45	A12	55,59	3		
6	3034479	22	A11	37,74	3034435	22	A12	67,57	6		
9	3034480	15	A11	56,79	3034436	15	A12	83,00	9		
13	3034481	11	A11	74,65	3034437	11	A12	100,15	13		
16	3034482	10	A11	90,98	3034438	10	A12	116,42	16		
19	3034483	7	A11	112,76	3034439	7	A12	135,04	19		
25	3034484	5	A11	143,36	3034440	5	A12	166,75	25		
32	3034485	4	A11	188,08	3034441	4	A12	216,89	32		
38	3034486	3	A11	223,19	3034442	3	A12	246,72	38		

 1100 x 460 x 460 mm

ISOLATIEDIKTE		AEROFLEX® ht sheet				AEROFLEX® ht sheet xt				ISOLATIEDIKTE	
mm	SAP	m ² / 	RBG	€/m ²	SAP	m ² / 	RBG	€/m ²	mm		
3	3034389	96	A11	27,75	3034360	96	A12	53,34	3		
6	3034390	48	A11	37,74	3034361	48	A12	65,86	6		
9	3034391	32	A11	56,79	3034362	32	A12	81,68	9		
13	3034392	24	A11	74,65	3034363	24	A12	100,46	13		
16	3034393	20	A11	90,98	3034364	20	A12	120,36	16		
19	3034394	16	A11	112,76	3034365	16	A12	123,97	19		
25	3034395	12	A11	143,36	3034366	12	A12	165,86	25		
32	3034396	10	A11	188,08	3034367	10	A12	217,44	32		
38	3034397	8	A11	223,19	3034368	8	A12	247,21	38		
50	3034398	6	A11	273,21	3034369	6	A12	302,88	50		

 2100 x 1050 x 190 mm

■ Afmetingen zijn alleen als speciale bestelling leverbaar

AEROPRO®

TECHNISCHE INFORMATIE

MATERIAAL

Flexibele isolatie van zwart synthetisch rubber, voor gebruik in de koel- en airconditioningsector, ideaal voor gebruik buitenshuis.

LENGTE

2 m

THERMISCHE WARMTEGELEIDING (EN ISO 8497)

0,036 W/mK bij 0 °C
0,037 W/mK bij 10 °C
0,038 W/mK bij 40 °C

GEBRUIKSTEMPERATUUR (EN 14707)

-50 °C tot 150 °C
(piektemperatuur tot 175 °C)

BRANDGEDRAG (EN 13501-1)

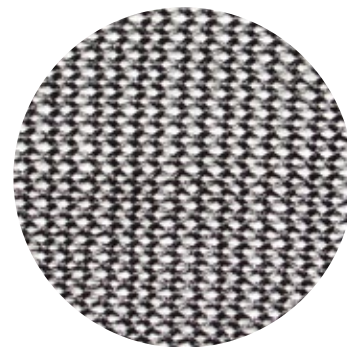
Euroklasse E

WATERDAMP- DIFFUSIEWEERSTAND (EN 13469)

≥ 3.000 μ

TOEPASSINGSGEBIED

Verwarming en sanitair
Klimaatregeling
Koeltechniek
Coatingsystemen
Hoge temperatuurtoepassingen
Zonne-energie-toepassingen



VOORDELEN

- Bescherming van de oppervlakte: Polyester/roestvrij staal draad netwerk



AEROPRO®



13 mm

ISOLATIEDIKTE

19 mm

ISOLATIEDIKTE

25 mm

ISOLATIEDIKTE

ID mm	13 mm ISOLATIEDIKTE				19 mm ISOLATIEDIKTE				25 mm ISOLATIEDIKTE				ID mm			
	SAP	m/📦	RBG	€/m	SAP	m/📦	RBG	€/m	SAP	m/📦	RBG	€/m				
15	3032173	100	AM3	19,05	■	3032180	56	AM3	23,61	■	3032186	36	AM3	27,32	■	15
18	3032174	80	AM3	20,14	■	3032181	48	AM3	24,55	■	3032187	36	AM3	28,68	■	18
22	3032175	64	AM3	21,15	■	3032182	40	AM3	26,37	■	3032188	32	AM3	30,41	■	22
28	3032176	56	AM3	22,61	■	3032183	36	AM3	27,82	■	3032189	24	AM3	33,96	■	28
35	3032177	40	AM3	25,21	■	3032184	32	AM3	30,63	■	3032190	20	AM3	36,58	■	35
42	3032178	36	AM3	27,89	■	3032185	24	AM3	34,76	■	3032191	16	AM3	41,80	■	42

📦 2100 x 450 x 230 mm

■ Afmetingen zijn alleen als speciale bestelling leverbaar



SOLAR-TUBE®

eco

TECHNISCHE INFORMATIE

TOEPASSING

Voor o.a. thermische zonne-energiesystemen en leidingen van warmtepompen in zowel binnen- als buitenmontages.

AFMETINGEN

Variable per diameter / Eindloos.

GEBRUIKSTEMPERATUUR

Tot +150 °C
(kortstondige pieken tot 175°C)

ISOLATIEWAARDEN

0,036 W/mK bij 0 °C
0,040 W/mK bij 40 °C

BRANDGEDRAG

(EN 13501-1)
Euroclass E

UV BESTENDIG

Zeer goed

OZONBESTENDIG

Zeer goed

KLEUR

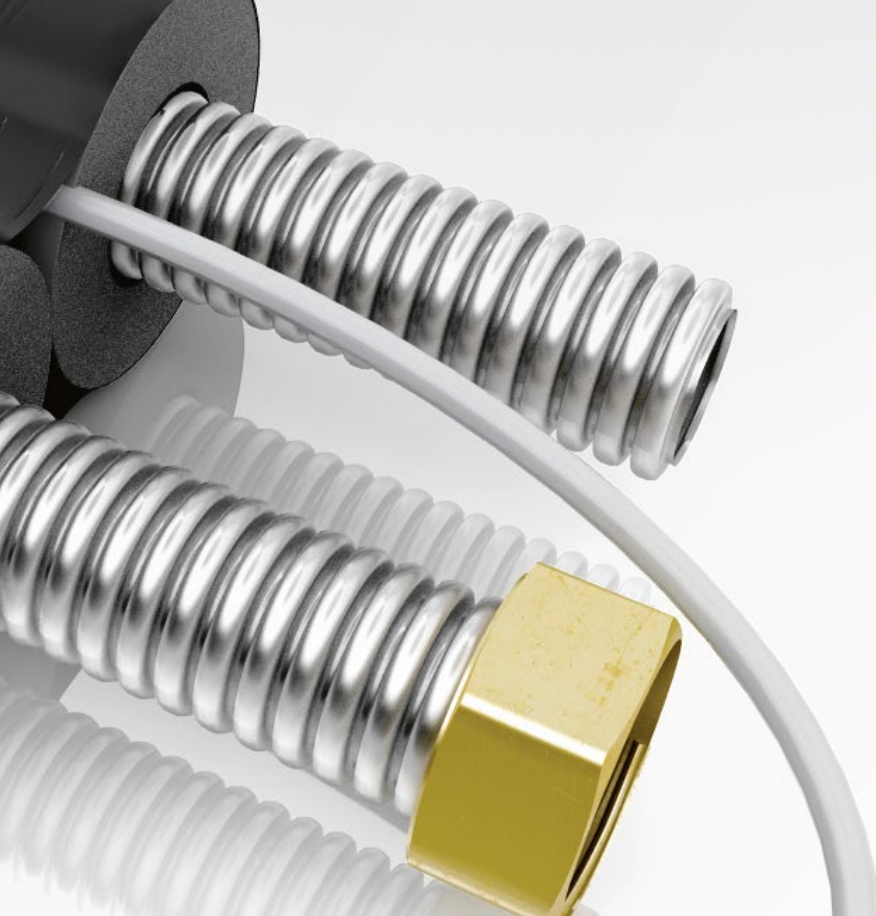
Zwart

EXTRA INFORMATIE

roestvast staal: 1.4404 (AISI 316L)
0,2 mm, bestand tegen corrosie.

BESCHRIJVING

Een met EPDM-schuim voorgeïsoleerd systeem met twee corrosievaste RVS ribbelbuizen, en sensor kabel onder de beschermingsfolie.


SOLAR-TUBE® | eco

Referentie	SAP	m/📦	RBG	€/m
DN 16				
DN 16 - 13 mm/10 m	3028945	10	BG2	61,61
DN 16 - 13 mm/15 m	3028946	15	BG2	58,07
DN 16 - 13 mm/20 m	3028947	20	BG2	56,94
DN 16 - 13 mm/25 m	3028948	25	BG2	55,65
DN 16 - 13 mm/50 m	3032473	50	BG2	55,65
DN 20				
DN 20 - 13 mm/10 m	3028949	10	BG2	73,68
DN 20 - 13 mm/15 m	3028950	15	BG2	69,36
DN 20 - 13 mm/20 m	3032483	20	BG2	67,77
DN 20 - 13 mm/25 m	3028951	25	BG2	66,21
DN 20 - 13 mm/50 m	3032484	50	BG2	66,21
DN 25				
DN 25 - 13 mm/10 m	3032492	10	BG2	97,13
DN 25 - 13 mm/15 m	3032493	15	BG2	92,00
DN 25 - 13 mm/20 m	3032494	20	BG2	88,75
DN 25 - 13 mm/25 m	3032495	25	BG2	88,75
DN 25 - 13 mm/50 m	3032496	50	BG2	88,75

Elke doos bevat een Montageset bestaande uit:
 4 Wartelmoeren in messing voor 3/4" (DN16) of 1" (DN20) of 1 1/4" (DN25),
 4 Klemringen, 4 Dichtingen, 1 Duo nippel in messing, 1 O - ring

TOEBEHOREN SOLAR-TUBE® eco



Verbindingsset

Referentie	Beschrijving	SAP	St./	€/St.
DN 16	4 wartelmoeren 4 klemringen 4 dichtingen 1 duo nippel 1 O-ring	3028942	1	29,69
DN 20	4 wartelmoeren 4 klemringen 4 dichtingen 1 duo nippel 1 O-ring	3028944	1	43,17
DN 25	4 wartelmoeren 4 klemringen 4 dichtingen 1 duo nippel 1 O-ring	3032152	1	96,11



Bevestigingsset

Referentie	Beschrijving	SAP	St./	€/St.
DN 16	4 ovale bevestigingsklemmen 4 schroeven M8 x 80 mm 4 pluggen S10	3035470	1	20,69
DN 20	4 ovale bevestigingsklemmen 4 schroeven M8 x 80 mm 4 pluggen S10	3035471	1	23,38
DN 25	4 ovale bevestigingsklemmen 4 schroeven M8 x 80 mm 4 pluggen S10	3028984	1	

TOEBEHOREN SOLAR-TUBE® eco



Metaaldichtende koppelingen

Referentie	Beschrijving	SAP	St./	€/St.
DN 16	¾" fil draadeinde	3032747	1	28,97
DN 20	¾" fil draadeinde	3032748	1	36,37
DN 20	1" fil draadeinde	3032751	1	43,45



Metaaldichtende koppelingen

Referentie	Beschrijving	SAP	st./	€/St.
DN 16	¾" fil draadeinde	3032753	1	32,66
DN 20	¾" fil draadeinde	3032754	1	39,56
DN 20	1" fil draadeinde	3032757	1	62,60



Metaaldichtende dubbele koppelingen

Referentie	Beschrijving	SAP	St./	€/St.
DN 16	DN 16 met DN16	3032744	1	43,52
DN 20	DN 20 met DN20	3032745	1	54,87



Duo Nippel

Referentie	Beschrijving	SAP	St./	€/St.
DN 16	DN 16 voor ¾"	3032926	1	5,94
DN 20	DN 20 voor 1"	3032927	1	8,50
DN 25	DN 25 voor 1¼"	3032928	1	23,30

NOMA[®] REFLEX XT



TECHNISCHE INFORMATIE

MATERIAAL

Zelfklevende radiatorfolie, polystyreenschuim voorzien van een warmtereflecterende PET-MET folie.

ROLLENGTE

5 m

ROLBREEDTE

0,5 m

MATERIAALDIKTE

3 mm



KLEUR

Aluminium

RENDEMENT

> 95 % warmteweerkaatsing (getest in Fraunhoferinstituut: bericht P15-002/2010).

NOMA[®] REFLEX XT

Referentie	SAP	m ² /rol	Rollen/ 	RBG	€/St.
3 mm	3014059	2,5	7	BH8	36,17
 411 x 411 x 515 mm					

PLAATSINGSVOORSCHRIFT:

- NOMA[®] REFLEX XT met behulp van een mes op maat snijden, de plastic schutfolie van de achterzijde verwijderen en het geheel achter de radiator plaatsen.
- Daarna met behulp van een roller goed aandrukken.
- Muren moeten droog, schoon en stofvrij zijn.

NOMA[®] PARKETT SILVER ROLL PLUS PRO

TECHNISCHE INFORMATIE

MATERIAAL

Geluiddempend product uit geëxpandeerd polystyreen met een speciale vochtwerende folie met overlappingsstrook en geïntegreerde zelfklevende tape.

ROLLENGTE

20 m

ROLBREEDTE

1,2 m

MATERIAALDIKTE

3 mm

KLEUR

Silver

GEBRUIKSTEMPERatuur

Van -40 °C tot +70 °C

REDUCTIE VAN GELUID VAN VOETSTAPPEN

19 % volgens IHD W431



WAARDE

Reductie van contactgeluid: 20 dB (met laminaat) volgens DIN EN ISO 140-8/717-2

WEERSTAND TEGEN WARMTEDOORGANG

±0,09 m² K/W volgens DIN EN ISO 12667

NOMA[®] PARKETT SILVER ROLL PLUS PRO

Referentie	SAP	m ² /rol	Rollen/ 	RBG	€/St.
3 mm	3016645	24	12	B10	94,04
 1200 x 800 x 1350 mm					

PLAATSINGSVOORSCHRIFT

- De vloer moet schoon en vlak zijn
- Maak ongelijkheden van meer dan 2 mm vlak
- Rol NOMA[®] PARKETT SILVER ROLL PLUS uit, met de zilveren kant naar boven en plaats de volgende baan tegen de vorige
- Vouw de overlappingskant open en voeg vervolgens de kanten tegen elkaar d.m.v. de geïntegreerde zelfklevende tape
- Snij het overschot aan de einden af na plaatsing.



NOMATEC®

rds

TECHNISCHE INFORMATIE

ROLLENGTE
25 m

SCHUIMBREEDTE
150 ±5 mm



SCHUIMDIKTE
8 ±1 mm


MATERIAAL
Randisolatiestrook uit geslotencellig
PE-schuim.

BRANDGEDRAG
(EN 13501-1)
Euroklasse E

TOEPASSINGSGBIED
Geschikt voor alle
vloerverwarmingssystemen.

NOMATEC® RDS

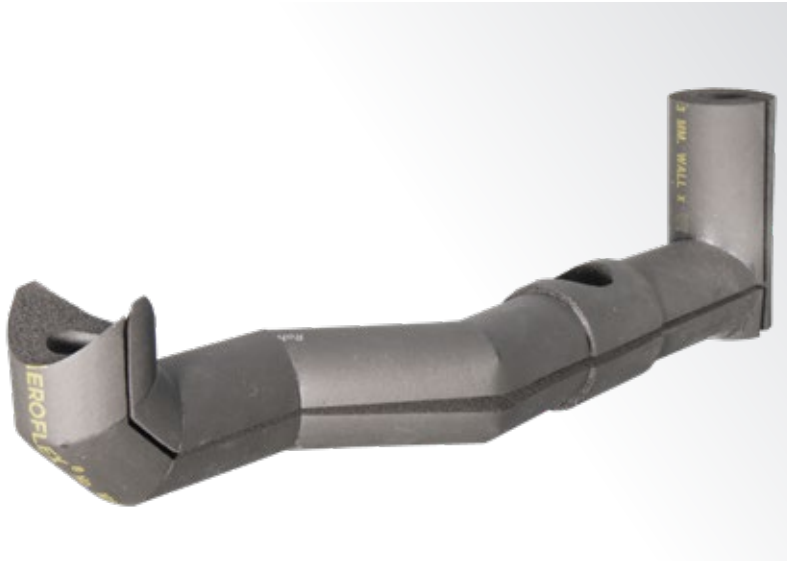
Referentie	SAP	Rol/ 	m/ 	RBG	€/rol.
FSR 8 x 150 mm	3000198	4 (je 25 m)	100	BP3	116,61
FSR 8 x 180 mm	3006780	4 (je 25 m)	100	BP3	134,19
FSRS 8 x 150 mm	3000199	4 (je 25 m)	100	BP3	152,48
FSR-SKS 8 x 150 mm	3035132	4 (je 25 m)	100	BP3	152,48

 50 x 2000 x 400 mm

Versie: FSR: met aangelaste afdekkfolie, afscheurbare spleet
FSRS: met aangelaste afdekkfolie, afscheurbare spleet en met zelfklevende strook aan de achterzijde
FSR-SKS: met aangelaste afdekkfolie, afscheurbare spleet en met zelfklevende strook op de aangelaste afdekkfolie

AEROFLEX®

(ht) cut parts



PRODUKTBESCHREIBUNG

Precisie snijden met waterstraaltechnologie, door het gebruik van efficiënte waterstraalmachines bieden we u al meer dan 20 jaar op maat gesneden producten van hoge kwaliteit. We kunnen u ook complexe 3D-producten aanbieden door middel van effectieve verbindingstechnologie in de lagenstructuur.

Aarzel niet om contact met ons op te nemen voor meer informatie. Stuur uw vraag naar: info@nmc.eu

MOGELIJKHEDEN DOOR WATERSTRAALTECHNOLOGIE

- Slijtagevrij, altijd scherp gereedschap
- Geen vervorming
- Minimale snijspleet dankzij flinterdunne waterstraal
- Zeer nauwkeurige bewerking met schone randen (kegelvrij)
- Productie van kleine series
- Prototypebouw

AFMETINGEN / MATERIAAL

Koppelingen	max. 2000 x1000 mm
Buizen	max. 2000 mm
Isolatie dikte	van 3–50 mm

(meerlaagse constructie mogelijk)

We gebruiken ons rubber met gesloten cellen op basis van temperatuurbestendig EPDM. Meer technische details over dit product vindt u op pagina 54-65.





TOEBEHOREN

CLIMAFLEX®



ISO tool case

SAP	St./📦	RBG	€/St.
3008856	1	BC4	330,06



Tool hole cutters

SAP	St./📦	RBG	€/St.
3008861	1	BC4	191,82



lang snijmes

SAP	St./📦	RBG	€/St.
3002134	1	BC4	52,29



Tape PE

3 x 50 mm x 10 m

SAP	St./📦	RBG	€/St.
3002119	12	BC4	12,64



Clips

SAP	St./📦	RBG	€/St.
3002116	25 x 100	BC4	5,10



PVC-tape, grijs

30 mm x 33 m

SAP	St./📦	RBG	€/St.
3003970	12	BC4	5,76



TOEBEHOREN

CLIMAFLEX®



PVC-tape, rood

33 m

SAP	St./	RBG	€/St.
3008869	12	BC1	5,18



Weefseltape zelfklevend, rood

2 x 70 mm x 3,6 m

SAP	St./	RBG	€/St.
3016193	100	BC1	10,77

2 x 100 mm x 3,6 m

SAP	St./	RBG	€/St.
3016194	80	BC1	14,37



Weefseltape, grijs

50 mm x 50 m

SAP	St./	RBG	€/St.
3008863	24	BC1	12,89



Weefseltape, rood

2 x 70 mm x 3,6 m

SAP	St./	RBG	€/St.
3016196	100	BC1	4,73

2 x 100 mm x 3,6 m

SAP	St./	RBG	€/St.
3016195	80	BC1	6,90



Weefseltape, rood

50 mm x 50 m

SAP	St./	RBG	€/St.
3008864	24	BC1	12,89



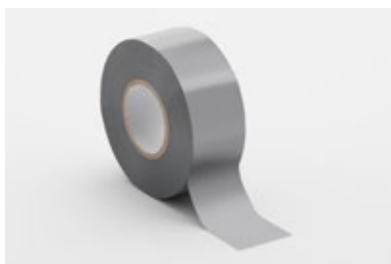
Weefseltape, blauw

50 mm x 50 m

SAP	St./	RBG	€/St.
3016434	24	BC1	12,89

TOEBEHOREN

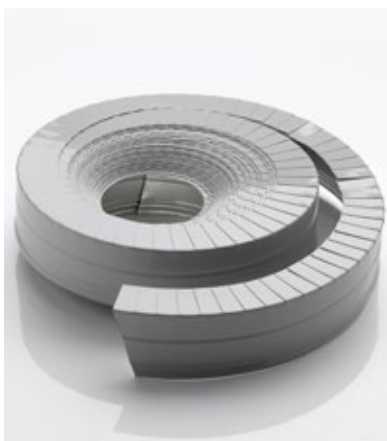
ISOTUBE®



PVC-tape, grijs

30 mm x 25 m

SAP	St./	RBG	€/St.
3008868	12	BH5	4,68



PVC Manchet

20 mm

SAP	St./	RBG	€/St.
3002117	5	BH5	10,58

CLIMATUBE® wool



Alu-Tape

50 mm x 50 m

SAP	St./	RBG	€/St.
3051701	10	BH7	13,73

■ Kan ook individueel besteld worden

TOEBEHOREN

INSUL-TUBE®



NMC Cleaner
1000 ml

SAP	St./	RBG	€/St.
3012347	1	BH0	12,15



Foam tape, zwart
3 x 50 mm x 15 m

SAP	St./	RBG	€/St.
3002092	12	BH0	28,76



PVC-tape, zwart
38 mm x 25 m

SAP	St./	RBG	€/St.
3008867	12	BH0	5,84



Tool slitting knife

SAP	St./	RBG	€/St.
3003583	5	BH0	64,19



cover silver jacketing
1 m x 10 m

SAP	St./	RBG	€/St.
3052499	1	BR3	197,10



cover silver tape
50 mm x 50 m

SAP	St./	RBG	€/St.
3016657	1	BR3	14,13

■ Kan ook individueel besteld worden

TOEBEHOREN

AEROFLEX®



Pictape, zwart

50 mm x 2,5 m

SAP	St./	RBG	€/St.
3008871	30	BH0	7,45



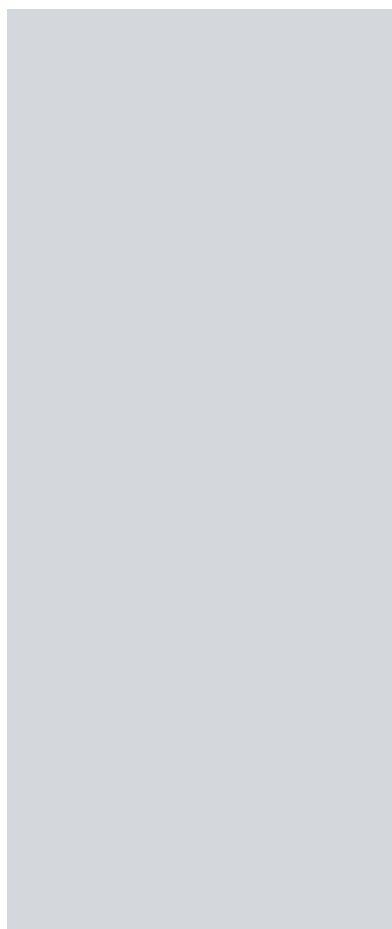
Aerotape (ht), Paperliner

3 x 50 mm x 9,1 m

SAP	St./	RBG	€/St.
3034334	10	AP3	52,69

3 x 50 mm x 15 m

SAP	St./	RBG	€/St.
3034328	10	AP3	82,83



Aerotape (ht), PO Liner

3 x 50 mm x 9,1 m

SAP	St./	RBG	€/St.
3034330	10	AP3	52,69

3 x 50 mm x 15 m

SAP	St./	RBG	€/St.
3034332	10	AP3	90,09



Protape

0,6 x 25 mm x 25 m

SAP	St./	RBG	€/St.
3034653	24	AP4	33,10

0,6 x 50 mm x 25 m

SAP	St./	RBG	€/St.
3034655	12	AP4	67,89

■ Kan ook individueel besteld worden

TOEBEHOREN

NMC-FIX



NMC-FIX IS EEN GEBRUIKSKLARE, UNIVERSELE, TOLUEENVRIJE LIJM OP BASIS VAN SYNTHETISCHE RUBBERS EN HARSEN.

NMC-FIX

SAP	St./	RBG	€/St.
Tube 125 g 3011105	10	BH0	9,26
250 ml 3002105	24	BH0	7,36
500 ml 3002106	12	BH0	9,76
1000 ml 3002107	6	BH0	16,71
2500 ml 3008814	8	BH0	36,21

TECHNISCHE INFORMATIE

BASIS

Polychloropreenrubber (neopreen)

CONSISTENTIE

Vloeibaar

UITHARDINGSSYSTEEM

Fysische droging en kristallisatie

OPEN TIJD *

Ca. 20 min.

DICHTHEID

Ca. 0,81 g/ml

TEMPERATUUR- BESTENDIGHEID**

-20 °C tot +80 °C

VERBRUIK

100–300 ml/m², per zijde

HOUDBAARHEID

18 maanden in ongeopende verpakking op een droge en koele plaats bij temperaturen tussen +5°C en +25°C.

ONDERGRONDEN

Toestand: schoon, stof- en vetvrij.
Voorbehandeling: Geen voorbehandeling vereist. Het is aangeraden op elke ondergrond eerst een hechtingstest uit te voeren.

VERWERKING

Aanbrengmethode: Breng de lijm gelijkmatig met behulp van een fijn getande lijmkam of een borstel op beide te verlijmen oppervlakken aan. Wacht ca. 10 minuten en voeg beide delen samen. Druk vervolgens stevig aan.

Verwerkingstemperatuur: +5°C tot +25°C.

Reinigingsmiddel: NMC Fix Cleaner.

Reparatiemogelijkheid: met NMC-FIX.

VEILIGHEIDSAANBEVELINGEN

De gebruikelijke arbeidshygiëne in acht nemen. Zorg voor een goede verluchting op de arbeidsplaats. Niet roken. Bij onvoldoende ventilatie is ademhalingsbescherming aangewezen. Raadpleeg de verpakking en veiligheidsfiche voor meer informatie.

* Les valeurs indiquées peuvent varier selon les conditions environnementales comme température, humidité, nature des supports.

** L'information concerne le produit complètement durci.

TOEBEHOREN

AEROSEAL



AEROSEAL® tf / ht

SAP	St./☞	RBG	€/St.
Bus 0,2 kg 3034659	24	AP9	18,79
Bus 0,7 kg 3034657	12	AP9	30,05
Kan 2,0 kg 3034658	4	AP9	82,71



AEROSEAL® tf / lv 105 °C

SAP	St./☞	RBG	€/St.
Bus 0,2 kg 3034662	24	AP9	14,85
Bus 0,7 kg 3034660	12	AP9	30,05
Kan 2,0 kg 3034661	4	AP9	82,71

■ Kan ook individueel besteld worden

CONTACT



AREA MANAGER BELUX

Bruno Schwall
+ 32 475 605 200
bruno.schwall@nmc.be

AREA MANAGER NEDERLAND

Toine Mutsaers
+31 6 117 716 10
toine.mutsaers@nmc.be

BUSINESS UNIT MANAGER

Joël Franck
+32 87 85 85 22
joel.franck@nmc.be

VERKOOPBINNENDIENST

BELUX

Manuela Schumacher
+ 32 87 85 86 04
manuela.schumacher@nmc.be

NEDERLAND

Danielle Braem
+ 32 87 85 85 66
danielle.braem@nmc.be

NMC sa behoudt zich het recht voor om, op ieder moment en zonder voorafgaande aankondiging de productgroepen of hun technische eigenschappen aan de laatste, technische stand aan te passen. Opgave van technische gegevens geschiedt naar beste weten. Bij vragen omtrent deze technische informatie wordt u verzocht, met de NMC Informatiedienst contact op te nemen. Kopiëren of herdrukken, ook uitzonderlijk, zijn uitsluitend toegestaan na schriftelijke toestemming NMC.



NMC ALGEMENE VOORWAARDEN VOOR VERKOOP, LEVERING EN BETALING

Artikel 1 – Toepassingsgebieden

Onderhavige algemene voorwaarden zijn van toepassing op alle bestellingen die bij onze vennootschap worden geplaatst, rechtstreeks of door bemiddeling van onze vertegenwoordigers, agenten of dochtermaatschappijen. Elke geplaatste bestelling impliceert verplicht en automatisch de aanvaarding, geheel en zonder voorbehoud, van deze algemene voorwaarden. Geen enkele afwijkende voorwaarde, waaronder en met inbegrip van de aankoopvoorwaarden voor de koper, kan ons dus bij gebrek aan schriftelijke en uitdrukkelijke aanvaarding onzerzijds als verzet worden aangevoerd, ongeacht het moment waarop zij ons ter kennis gebracht had kunnen zijn. Geen enkele bij wijze van uitzondering toegekende afwijking van een of andere van deze algemene voorwaarden kan door de koper worden geïnterpreteerd als afzien van onze kant van het recht om deze voorwaarden op een later tijdstip toe te passen.

Als één of meer bepalingen van deze algemene voorwaarden nietig zouden blijken, blijven de andere bepalingen van toepassing.

Artikel 2 – Bestellingen

Elke bestelling die aan ons gericht wordt, hetzij rechtstreeks, hetzij door bemiddeling van onze vertegenwoordigers, verplicht de klant. Zij bindt ons slechts na schriftelijke bevestiging van onze kant.

Artikel 3 – Studies, offertes, aanbevelingen en gebruik

1. Al onze offertes zijn zonder verplichting.
2. Wanneer de klant de offerte niet aanvaardt binnen een maand, te tellen vanaf de toezending, vervalt zij, in die zin dat de klant er zich niet meer op zal kunnen beroepen behoudens uitdrukkelijke aanvaarding door ons.
3. Tenzij schriftelijk anders overeengekomen, worden onze studies, schetsen, adviezen, raadgevingen of andere schriftelijke documenten betreffende de functionaliteit, het gedrag of de eventuele prestaties van de goederen gegeven ter informatie, naar gelang van het meest gangbare gebruik van de goederen in normale omstandigheden betreffende de toepassing, het gebruik en het klimaat (gematigde streken van Europa) of van het gebruik dat ons schriftelijk door de klant is opgegeven. Onder voorbehoud van het bestaan van een bedrijfelijk opzet of een zware fout van onze kant, verbinden deze studies, aanbevelingen en andere technische documenten ons niet. Het is de taak van de klant om ze te controleren en om te verifiëren of ze geschikt zijn voor de toepassing waarvoor hij ze bestemt.
4. Wanneer bestelde goederen bestemd zijn om rechtstreeks, onrechtstreeks met en/of na omzetting in veiligheidstopassingen en/of in gevoelige sectoren zoals bv. de auto-industrie of de luchtvaart geïntegreerd te worden, verbindt de klant zich ertoe om ons hiervan uitdrukkelijk en schriftelijk op de hoogte te stellen voor elk definitief aanbod onzerzijds. Als dit niet het geval is, wijzen wij elke aansprakelijkheid af voor het vergoeden van elke rechtstreekse en/of onrechtstreekse schade die uit deze bijzondere toepassingen zou kunnen voortvloeien. Laattijdige schriftelijke informatie wordt beschouwd als een gebrek aan informatie ten opzichte van ons en het gebruik van de goederen zal dus op risico van de klant gebaseerd zijn.

Artikel 4 – Levering, opslag en verzending

1. Tenzij anders vermeldt, wordt de leverancier de verpakking en de wijze van verzending al naar gelang het hem best schikt. Indien de koper een bijzondere verpakking wenst, wordt hem die afzonderlijk gefactureerd.
2. Indien er leveringstermijnen worden vastgelegd, beginnen deze te lopen vanaf het ogenblik waarop het ontvangstbewijs wordt opgesteld en ten laatste op het ogenblik dat de klant alle maatregelen zal genomen hebben die nodig zijn om te kunnen beginnen met de uitvoering van de bestelling. De leveringstermijnen worden geacht nageleefd te zijn, indien de stukken op hun vervaldag de onderneming hebben verlaten of wanneer de koper in kennis werd gesteld dat zij klaar zijn voor verzending.
3. Het is onze vennootschap toegestaan gedeeltelijke leveringen uit te voeren en te factureren. Afwijkingen van $\pm 10\%$ ten opzichte van de bestellingen zijn toegestaan. De kosten voor spoedleveringen worden aan de klant gefactureerd.
4. In geval van overmacht of toeval of onvoorzienbare vertraging in de leveringen of gebrekkige levering vanwege onze leveranciers of onderaannemers, behouden wij ons de mogelijkheid voor de uitvoering van onze verplichtingen zonder vergoeding geheel of gedeeltelijk te annuleren of op te schorten. In dit geval brengen wij onze klant hier onmiddellijk van op de hoogte. Oorlog, mobilisatie, blokkade, gedeeltelijke of volledige staking, lock-out, oproer, epidemieën, machinestoring, brand, explosie, tekort aan grondstoffen, energie of gespecialiseerde arbeidskrachten, onderbreking of vertraging in de transportmiddelen, computerproblemen of andere belangrijke storingen die zich zouden kunnen voordoen, hetzij bij ons, hetzij bij onze leveranciers of onderaannemers, die de fabricage, het werk of de verzending zouden verhinderen of belemmeren, worden volgens deze overeenkomst als overmacht beschouwd.
5. Het naleven van de termijnen veronderstelt dat de koper zelf al zijn contractuele verplichtingen nakomt.
6. Onze goederen worden steeds uit fabriek of magazijn geleverd en aanvaard. De goederen worden steeds op risico van de klant getransporteerd vanaf het vertrek uit onze fabrieken of magazijnen. Hetzelfde geldt indien de transportmiddelen ons toebehoren of indien de goederen portvrij worden geleverd. Bij vertraging in de verscheping, of indien de voorziene boot, wagon of vrachtwagen niet vertrekt, is het ons toegestaan ambtshalve, voor rekening van de klant, elke nodige maatregel te nemen voor vrijwaring van de goederen, die uitsluitend voor risico van de klant blijven. De kosten voor bewaking, transport, afdekking, opslag of andere die hieruit kunnen voortvloeien, zijn uitsluitend voor rekening van de klant, zonder dat wij voor deze dienst op welke wijze ook verantwoordelijk kunnen worden gesteld.
7. Indien de klant zijn goederen niet afhaalt na het verstrijken van de leveringstermijn of indien de verzending ervan op zijn verzoek of door zijn toedoen wordt vertraagd, worden de goederen tot zijn beschikking, op zijn kosten en op zijn risico opgeslagen. De goederen worden hem volledig gefactureerd.
8. Indien de klant materialen ter beschikking stelt, gebeurt deze terbeschikkingstelling op zijn eigen kosten en risico.
9. In geval van gedeeltelijke of volledige levering van de goederen, die handelsrelaties met een klant voor wie door de leverancier een voorraad wordt aangehouden, wordt de voorraad goederen waarop de verbreking betrekking heeft door de klant in één keer en binnen 15 dagen volgend op zijn terbeschikkingstelling overgenomen. Deze zal hem onmiddellijk in één keer gefactureerd worden.

Artikel 5 – Projecten, vormen, werktuigen, matrijzen en voorzieningen

1. Tenzij specifiek en schriftelijk overeengekomen blijven alle werktuigen, matrijzen, vormen, modellen, montage documenten, tekeningen enzovoort die door ons en/of onze leveranciers of onderaannemers werden ontworpen en gefabriceerd, onze exclusieve eigendom, ongeacht een volledige of gedeeltelijke deelname van de klant in hun financieringen. De hierboven vermelde informatie kan enkel door de klant gebruikt worden en uitsluitend ten behoeve van de uitvoering van de koop die hij met ons heeft gesloten. Zij kan enkel aan derden worden doorgegeven na onze uitdrukkelijke en schriftelijke toestemming. In het andere geval behouden wij ons het recht voor een schadevergoeding te eisen voor alle schade geleden als gevolg van het zonder toestemming gebruiken en/of verspreiden van deze informatie.
2. Indien de klant ons projecten, tekeningen, modellen enzovoort ter beschikking stelt, is hij verplicht de hierboven vermelde informatie te garanderen tegen elke klacht uitgaande van een derde. De klant is verplicht ons onmiddellijk in te lichten over het bestaan van een dergelijke klacht. Bij klachten door een derde behouden wij ons het recht voor ofwel de uitvoering van al onze verplichtingen tegenover onze klant op te schorten zolang de betwisting tussen hem en onze klant niet is opgelost, ofwel de overeenkomst met onze klant als integraal of gedeeltelijk opgezegd te beschouwen ten nadele van onze klant. Onze beslissing zal hem schriftelijk worden meegedeeld.

Artikel 6 – Garantie

Indien er zich in de loop van de uitvoering van het contract gebeurtenissen zouden voordoen die een invloed kunnen hebben op de solvabiliteit van de klant (herstructurering, wijziging van het aandeelhouderschap) behouden wij ons het recht voor, zelfs na de gedeeltelijke uitvoering van een contract, van de klant een bijkomende garantie voor de goede uitvoering van zijn verplichtingen te eisen. Bij weigering om aan deze voorwaarden te voldoen, hebben wij het recht het contract volledig

of desgevallend het resterende uit te voeren deel ervan te annuleren en in elk geval elke verzending onmiddellijk en zonder voorafgaande ingebrekestelling op te schorten.

Artikel 7 – Eigendomsvoorbehoud

1. Wij behouden ons het eigendomsrecht van de geleverde goederen voor tot op het ogenblik van de volledige betaling van alle schulden, die onze klanten opzichte van ons heeft, ongeacht op welke grond, met inbegrip van de niet vervallen of toekomstige schulden.
2. Toldat de contractuele verplichtingen van onze klant volledig zijn uitgevoerd, behouden wij ons het recht voor een retentierecht uit te oefenen op alle nog niet aan hem geleverde goederen en/of op de goederen die de klant ons eventueel heeft bezorgd voor de uitvoering van een werk.

Artikel 8 – Betalingsvoorwaarden en ingebrekeblijving

1. Voorwaarden: al onze facturen zijn betaalbaar op 30 dagen na factuurdatum op onze rekening, tenzij schriftelijk anders tussen de partijen is overeengekomen.
2. Ingebrekeblijving: niet-betaling, zelfs gedeeltelijk, van een factuur of een wissel op de vervaldag, heeft tot gevolg:
 - a) dat alle andere niet aangezuiverde schuldvorderingen, al dan niet vervallen, met inbegrip van niet-vervallen wissels, onmiddellijk opeisbaar worden.
 - b) dat alle kortingen en gunstige betalingsvoorwaarden die door ons werden toegekend, ongeldig worden.
 - c) dat alle verschuldigde bedragen van rechtswege en zonder ingebrekestelling een jaarlijkse interest dragen, gelijk aan de wettelijke interestvoet vermeerderd met 2%, en worden vermeerderd met 15% voor het gedeelte van het bedrag lager of gelijk aan 2.480 € en met 10% voor het gedeelte boven 2.480 €, met een minimum van 50 € als forfaitaire en onverminderbare schadevergoeding voor onze buitengerechtelijke inrijkosten.
 - d) dat wij het recht hebben, zonder voorafgaande ingebrekestelling of gerechtelijke tussenkomst, de lopende overeenkomst(en) als geheel of gedeeltelijk geannuleerd te beschouwen ten gevolge van het niet nakomen van de verplichtingen door onze klant, of er geheel of gedeeltelijk de uitvoering van op te schorten.

Artikel 9 – Aansprakelijkheid op het gebied van de rechten van intellectuele eigendom

Wij nemen geen enkele verantwoordelijkheid in het geval dat het werk dat wij hebben uitgevoerd overeenkomstig de specificaties van de klant door hun kenmerken, hun functionaliteiten of hun mogelijkheden..., afbreuk zou doen aan enig recht van intellectuele, commerciële of industriële eigendom van een derde. Wij nemen evenmin verantwoordelijkheid in het geval dat het gebruik van de geleverde goederen door de klant, alleen of in combinatie met andere elementen, afbreuk zou doen aan een dergelijk recht.

De klant is verplicht ons volledig te vrijwaren van alle eventuele vorderingen van derden op dit gebied en ons integraal te vergoeden voor alle veroordelingen, kosten en andere rechtstreekse of onrechtstreekse schadelijke gevolgen voor ons als gevolg van dergelijke acties.

Artikel 10 – Klachten

1. In alle gevallen is de klant verplicht ons het (de) nummer(s) van het (de) artikel(s) in kwestie evenals het (de) nummer(s) van de bestelling van de NMC-bestellingen en/of het (de) nummer(s) van de doos (dozen) waarop de klachten betrekking hebben, te leveren, waarop ons intern opsporingsysteem gebaseerd is. In het andere geval behouden wij ons het recht voor elke klacht te weigeren.
2. De klant is als enige verantwoordelijk voor de montage van de goederen, ook al heeft hij tijdens de instelling advies ontvangen, tenzij wij hem een overeenkomstige schriftelijke garantie hebben gegeven.
3. Alle klachten met betrekking tot vergissingen, gebreken, ongelijkvormigheid, zichtbare beschadigingen of duidelijke gebreken, moeten uiterlijk binnen 8 dagen na de levering schriftelijk bij ons aankomen. Bovendien moeten de vergissingen, gebreken, ongelijkvormigheid, beschadigingen en defecten, die bij ontvangst van de goederen kunnen worden vastgesteld, direct op de afleveringsborderellen van de vervoerder worden vermeld. In dit geval kunnen wij de klacht niet aanvaarden bij afwezigheid van toelichting op het afleveringsborderel.
4. Klachten met betrekking tot verborgen gebreken moeten ons schriftelijk worden meegedeeld uiterlijk binnen 8 dagen na de ontdekking van het gebrek en ten laatste voor het verstrijken van de termijn van 3 maanden vanaf de levering, op straffe van nietigheid.
5. Wij denken eventuele ontwerpgrekenen enkel, indien onze diensten schriftelijk uitdrukkelijk hebben aanvaard dat zij zouden instaan voor het ontwerp. Het uiteindelijk vrijgeven van de stalen en/of de goederen valt onder de verantwoordelijkheid van de klant.
6. In ieder geval verjaart het recht van de klant om in rechte te handelen wegens een gebrek van de goederen binnen de zes maanden volgend op een conforme klacht.
7. Geen enkele al dan niet gegronde klacht kan voor de klant een reden zijn om een betaling geheel of gedeeltelijk in te houden, op straffe van toepassing van artikel 8.
8. Indien de klacht onvankelijk en gegrond blijkt, zijn onze verplichtingen beperkt tot:
 - a) in geval van vergissing of ongelijkvormigheid: het vervangen van de bij vergissing geleverde of niet-conforme goederen
 - b) in geval van ontbrekende goederen: het leveren van deze goederen
 - c) in geval van beschadigingen of gebreken die ons ten laste kunnen worden gelegd: naar gelang van onze keuze, hetzij het herstellen hetzij het vervangen van de beschadigde of defecte goederen in de staat van afwerking die in het contract is bepaald, en dit met uitsluiting van elke andere vergoeding om welke reden ook. Wij dekken in geen geval enige immateriële schade en/of financiële verliezen, rechtstreeks of onrechtstreeks. Het uitvoeren van onze verplichtingen zoals hierboven vermeld, hangt af van de teruggave door de klant van de goederen die bij vergissing werden geleverd, of niet-conform, beschadigd of defect zijn. Wij vervangen/vergoeden de goederen naar verhouding van de terugbezorgde goederen.
9. In de gevallen en op de voorwaarden die hierboven worden vermeld, komen wij enkel tussen voor de kosten die door de klant werden gedaan indien er een voorafgaande en schriftelijke overeenkomst van onze kant op dat vlak bestond.
10. Indien de klant onkundig gebruik maakt van de goederen, zonder inachtneming van bijv. de regels van het vak of de technische aanwijzingen enz., verliest hij alle rechten op onze interventie.

Artikel 11 – Opzegging van het contract

Indien de klant één of meer van zijn verplichtingen niet nakomt, indien hij failliet wordt verklaard, indien hij een gerechtelijk of minnelijk akkoord of uitstel van betaling aanvraagt, indien hij tot liquidatie overgaat of indien zijn vermogen geheel of gedeeltelijk in beslag wordt genomen, behouden wij ons het recht voor elke overeenkomst, al dan niet gedeeltelijk uitgevoerd, van rechtswege ten gevolge van het niet nakomen van de verplichtingen door de klant als opgezegd te beschouwen, en dit door het eenvoudig verzenden van een aangezekende brief. Wij zullen dan het recht hebben de teruggave van de reeds geleverde, maar nog niet betaalde goederen terug te vorderen en dit in toepassing van het eigendomsvoorbehoud. Indien wij gebruikmaken van het recht van opzegging uit hoofde van deze algemene voorwaarden en in geval van gerechtelijke verbreking of opzegging ten gevolge van het niet nakomen van de verplichtingen door de klant, is de klant ons een forfaitaire en onverminderbare vergoeding verschuldigd, gelijk aan 30% van het bedrag van het nog niet uitgevoerde deel van de bestelling, waarbij wij voorbehoud maken voor het vaststellen van een grotere schade.

Artikel 12 – Plaats van nakoming, toepasselijk recht en bevoegde rechtbank

1. De plaats van nakoming van de overeenkomst is de plaats van onze maatschappelijke zetel.
2. De contractuele relaties met de klant zijn onderworpen aan het Belgisch recht.
3. De bevoegde rechtbank is de rechtbank van de plaats van onze maatschappelijke zetel (de rechtbank van Verviers of van Eupen, naar gelang van onze keuze).

NMC sa

Gert-Noël-Strasse · B-4731 Eynatten

☎ +32 87 85 85 00 · 📠 +32 87 85 85 11

✉ info@nmc.eu



www.nmc-insulation.com