

CATALOGUE PRODUIT

ISOLATION TECHNIQUE
FRANCE 2025



TECHNICAL
INSULATION

TECHNICAL INSULATION

by



A close-up, low-angle shot of industrial machinery. The scene is dominated by large, dark grey or black pipes and components. A prominent feature is a red handwheel valve handle on a circular flange, which stands out against the dark background. The lighting is dramatic, with strong highlights and deep shadows, creating a sense of scale and industrial complexity. The background shows a ceiling with a grid pattern, suggesting an indoor industrial setting.

**SAVE
ENERGY
AND
PRESERVE
THE
ENVIRONMENT**

GUIDE D'APPLICATION

		CHAUFFAGE & SANITAIRE	CLIMATISATION	TECHNIQUE DU FROID	HAUTES TEMPÉRATURES	VENTILATION	SOLAIRE	APPLICATION EXTÉRIEURE	ACOUSTIQUE
CLIMAFLEX®									
CLIMAFLEX® naturefoam	pg 8	•	-	-	-	-	-	-	-
CLIMAFLEX® naturefoam easy	pg 10	•	-	-	-	-	-	-	-
CLIMAFLEX® spiral	pg 12	-	-	-	-	•	-	-	-
CLIMAFLEX® protect	pg 14	•	-	-	-	-	-	-	-
INSUL-TUBE®									
INSUL-TUBE®	pg 16	•	•	•	-	-	-	-	-
INSUL-TUBE® coil	pg 20	•	•	•	-	-	-	-	-
INSUL-TUBE® I	pg 22	•	-	-	-	-	-	-	-
INSUL-TUBE® xt	pg 25	•	•	•	-	-	-	-	-
INSUL-TUBE® xt/I	pg 28	•	-	-	-	-	-	-	-
INSUL-TUBE® xt/lft	pg 31	•	•	•	-	-	-	-	-
INSUL ROLL /SHEET (xt)	pg 34	•	•	•	-	-	-	-	-
INSUL-TUBE® support & collier	pg 36	•	•	•	-	-	-	-	-
INSUL-TUBE® cover silver	pg 39	•	•	•	-	-	-	•	-
INSUL ROLL cover silver (xt)	pg 42	•	-	-	-	-	-	•	-
ACCESSOIRES	pg 44								
AEROFLEX®									
AEROFLEX® (ht)	pg 46	•	•	•	•	-	•	•	-
AEROFLEX® (ht) xt/lp	pg 50	•	•	•	-	-	-	-	-
AEROFLEX® (ht) coil	pg 54	•	•	•	•	-	•	•	-
AEROFLEX® (ht) roll	pg 56	•	•	•	•	-	•	•	-
AEROFLEX® hf	pg 58	•	•	•	-	-	•	-	-
AEROFLEX® hf roll	pg 62	•	•	•	-	-	-	-	-
AEROFLEX® (ht) cut parts	pg 64	•	•	•	•	-	-	-	-
ACCESSOIRES	pg 65								

Retrouvez les fiches techniques ainsi que les déclarations de performances sur notre site: www.nmc-insulation.com



DÉVELOPPEMENT DURABLE

Nous assumons notre responsabilité sociale de manière égale à l'égard de nos clients, de nos collaborateurs et de nos actionnaires. Nous accordons la priorité absolue aux besoins et desiderata de tous nos partenaires, mais nous nous soucions du bien-être des générations futures. Nous contribuons sur plusieurs plans à la protection durable du climat et de l'environnement, notamment par une fabrication de produits peu gourmande en ressources. L'historique de notre entreprise illustre nos efforts d'optimisation constants: nous avons mis en place dès 1988 des procédés de production sans CFC et sans HCFC. Nous avons ainsi fait œuvre de pionniers dans notre secteur.

NOS ENGAGEMENTS POUR LA PROTECTION DU CLIMAT

- Nous utilisons 100% d'énergie verte et disposons de nos propres installations photovoltaïques.
- Nos installations recyclent pratiquement 100% de nos déchets de production.
- Des circuits fermés réduisent la consommation d'eau.
- Certification ISO 14001 – la norme internationale en gestion environnementale.
- Participation à l'Opération CleanSweep®.

AVEC CLIMAFLEX® naturefoam, NMC MISE D'AVANTAGE SUR L'ÉCONOMIE CIRCULAIRE!

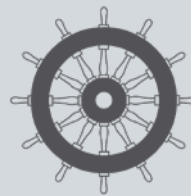
Par ses investissements dans de nouveaux types d'installations, ses propres efforts et son travail de développement dans le domaine de la transformation des déchets plastiques, NMC est capable, en tant que fabricant majeur, d'augmenter nettement la part de matières premières recyclées dans les formulations de mousse de ses produits.

CLIMAFLEX® naturefoam contient une part de matières premières recyclées.

Les manchons isolants en polyéthylène CLIMAFLEX® naturefoam sont constitués en partie de matières premières recyclées. Des composants fossiles ainsi que des additifs améliorant les valeurs d'isolation et la résistance au feu sont ajoutés à la composition afin de compléter la formulation.

L'utilisation de matières premières recyclées contribue à réduire les déchets plastiques et à préserver les ressources naturelles, tout en garantissant un produit final de haute qualité.

NOS CERTIFICATS



MEMBRE OFFICIEL DE





CLIMAFLEX®

naturefoam

CLIMAFLEX® naturefoam est un matériau isolant flexible en polyéthylène extrudé à cellules fermées, contenant une part de matières premières recyclées.

- Isolation thermique professionnelle pour des économies d'énergie allant jusqu'à 80 %
- Produit neutre en CO₂ tout au long du processus de fabrication
- Amélioration de l'efficacité économique et écologique de l'ensemble de l'installation
- Unique par rapport à son comportement au feu B₁s1d0
- Isolation insonorisante pour le confort acoustique

INFORMATIONS TECHNIQUES

- Conductivité thermique (EN ISO 8497):
 - 0,036 W/mK à 0 °C
 - 0,040 W/mK à 40 °C
 - 0,043 W/mK à 60 °C
 - 0,045 W/mK à 70 °C
- Comportement au feu:
 - B₁s1d0 (Épaisseur 5 + 9 + 13 mm)
 - C₁s1d0 (Épaisseur 20 + 25 mm)
 - Euroclasse E (dimension 76 x 20 + 89 x 20)
- Température de service: de 0 °C à +100 °C (EN 14707)
- Champs d'application: Chauffage et sanitaire

Le + Produit

- Respectueux de l'environnement

Voir site web pour déclaration de performance: www.nmc-insulation.com

Ø	type	code article	m/	stock	type	code article	m/	stock	Ø
ÉPAISSEUR 9 mm					ÉPAISSEUR 13 mm				
15	15 x 9	3001040	380	NC	15 x 13	3001053	256	NC	15
18	18 x 9	3001041	330	NC	18 x 13	3001054	220	NC	18
22	22 x 9	3001042	250	NC	22 x 13	3001055	180	NC	22
28	28 x 9	3001044	190	NC	28 x 13	3001056	140	NC	28
35	35 x 9	3001045	150	NC	35 x 13	3001057	120	NC	35
42	42 x 9	3001046	110	NC	42 x 13	3001058	90	NC	42
48	48 x 9	3001047	90	NC	48 x 13	3001059	70	NC	48
54	54 x 9	3001048	70	NC	54 x 13	3001060	66	NC	54
60	60 x 9	3001049	66	NC	60 x 13	3001061	48	NC	60
76	76 x 9	3001050	48	NC	76 x 13	3001062	40	NC	76
89	89 x 9	3001051	40	NC	89 x 13	3001063	30	NC	89
102	-	-	-	-	102 x 13	3001064	24	NC	102
114	-	-	-	-	114 x 13	3001065	22	NC	114

Ø	type	code article	m/	stock	type	code article	m/	stock	Ø
ÉPAISSEUR 20 mm					ÉPAISSEUR 25 mm				
15	15 x 20	3001067	134	NC	15 x 25	3008228	90	NC	15
18	18 x 20	3001068	126	NC	18 x 25	3008229	90	NC	18
22	22 x 20	3001069	108	NC	22 x 25	3001080	90	NC	22
28	28 x 20	3001070	96	NC	28 x 25	3001081	70	NC	28
35	35 x 20	3001071	70	NC	35 x 25	3001082	66	NC	35
42	42 x 20	3001072	60	NC	42 x 25	3001083	56	NC	42
48	48 x 20	3001073	48	NC	48 x 25	3003743	48	NC	48
54	54 x 20	3001074	48	NC	-	-	-	-	54
60	60 x 20	3001075	40	NC	60 x 25	3047405	30	NC	60
76	76 x 20	3001076	26	NC	-	-	-	-	76
89	89 x 20	3001077	24	NC	-	-	-	-	89
102	-	-	-	-	-	-	-	-	102
114	-	-	-	-	-	-	-	-	114

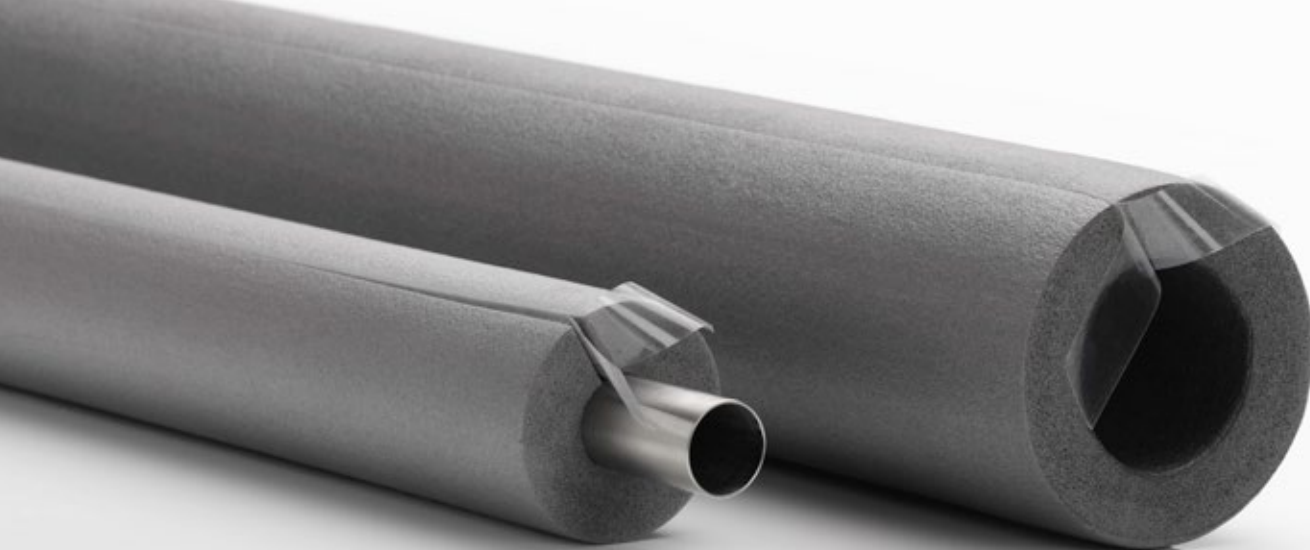
MTS: Références tenues en stock (délai 3 à 4 jours ouvrés* à réception de commande)

MTO: Références transformées sur demande (délai 4 à 6 jours ouvrés** à réception de commande jusque 5 cartons)

NC (Nous consulter): Références disponibles en quantités limitées, merci de nous consulter pour tous besoins.

NB: En cas de panachage entre les références MTO et MTS sur une même commande il faut tenir compte du délai MTO (dans la limite des quantités précisées ci-dessus)

*Hors affrètement, jusque 20 cartons pour les références MTS **Hors affrètement, pour les références MTO au delà de 5 cartons nous consulter



CLIMAFLEX®

naturefoam
easy

CLIMAFLEX® naturefoam easy est un matériau isolant flexible en polyéthylène extrudé à cellules fermées, contenant une part de matières premières recyclées, équipé d'une fermeture auto-adhésive sur les deux faces.

- Isolation thermique professionnelle pour des économies d'énergie allant jusqu'à 80 %
- Produit neutre en CO₂ tout au long du processus de fabrication
- Amélioration de l'efficacité économique et écologique de l'ensemble de l'installation
- Unique par rapport à son comportement au feu B_{1s1d0}
- Isolation insonorisante pour le confort acoustique
- Équipé d'une fermeture auto-adhésive sur les deux faces

INFORMATIONS TECHNIQUES

- Conductivité thermique: (EN ISO 8497)
 - 0,036 W/mK à 0 °C
 - 0,040 W/mK à 40 °C
 - 0,043 W/mK à 60 °C
 - 0,045 W/mK à 70 °C
- Comportement au feu: (EN 13501-1)
 - B_{1s1d0} (épaisseur 9 + 13 mm)
 - C_{1s1d0} (épaisseur 20 mm)
- Température de service: de 0 °C à +100 °C (EN 14707)
- Température de pose: ≥ +5 °C
- Champs d'application: Chauffage et sanitaire

Le + Produit

- Respectueux de l'environnement
- Gain de temps au montage

Voir site web pour déclaration de performance: www.nmc-insulation.com

Ø	type	code article	m/	stock	type	code article	m/	stock	type	code article	m/	stock	Ø	
ÉPAISSEUR 9 mm					ÉPAISSEUR 13 mm					ÉPAISSEUR 20 mm				
15	15 x 9	3008326	300	NC	15 x 13	3008334	200	NC	-	-	-	-	15	
18	18 x 9	3008327	300	NC	18 x 13	3008335	190	NC	-	-	-	-	18	
22	22 x 9	3008328	250	NC	22 x 13	3008336	160	NC	22 x 20	3008346	108	NC	22	
28	28 x 9	3003793	190	NC	28 x 13	3008337	130	NC	28 x 20	3008347	96	NC	28	
35	35 x 9	3003794	150	NC	35 x 13	3008338	102	NC	35 x 20	3008348	70	NC	35	
42	42 x 9	3008329	110	NC	42 x 13	3008339	84	NC	42 x 20	3008349	60	NC	42	
48	48 x 9	3008330	90	NC	48 x 13	3008340	70	NC	48 x 20	3008350	48	NC	48	
54	54 x 9	3008331	70	NC	54 x 13	3008341	60	NC	54 x 20	3008351	48	NC	54	
60	-	-	-	-	60 x 13	3008342	48	NC	60 x 20	3008352	40	NC	60	

Accessoires

type	Caractéristiques	code article	pc/	stock
Clips CLIMAFLEX®	Clips fixation pour CLIMAFLEX - par sachet de 100 pc	3002116	25	NC
Tape CLIMAFLEX®	Adhésif isolant - largeur 50 mm longueur 10 m épaisseur 3 mm	3002119	12	NC
RPA 30 CLIMAFLEX®	Adhésif simple - coloris gris - largeur 30 mm longueur 33 m	3003970	12	NC
RPA 50 CLIMAFLEX®	Adhésif simple - coloris gris - largeur 50 mm longueur 33 m	3002144	18	NC

MTS: Références tenues en stock (délai 3 à 4 jours ouvrés* à réception de commande)
MTO: Références transformées sur demande (délai 4 à 6 jours ouvrés** à réception de commande jusque 5 cartons)
NC (Nous consulter): Références disponibles en quantités limitées, merci de nous consulter pour tous besoins.

NB: En cas de panachage entre les références MTO et MTS sur une même commande il faut tenir compte du délai MTO (dans la limite des quantités précisées ci-dessus)
 *Hors affrètement, jusque 20 cartons pour les références MTS **Hors affrètement, pour les références MTO au delà de 5 cartons nous consulter



CLIMAFLEX®

spiral

CLIMAFLEX® spiral est une gaine de ventilation en mousse de polyéthylène spiralée. La couche isolante consiste d'une mousse PE de 16 mm de qualité NMC. Un assortiment de différents angles et manches garantit que l'installation peut être adaptée selon les besoins. CLIMAFLEX® spiral est disponible dans les diamètres de tuyau 125, 150, 160, 180 et 200 mm.

- Une alternative aux tuyaux de ventilation conventionnels
- Simple et rapide à installer
- Coudes disponibles dans tous les diamètres, angles en 30°, 45° et 90°
- Faible poids
- Non perméable à l'air
- Anti-corrosif
- Isolation acoustique
- Non-résistance aux UV

INFORMATIONS TECHNIQUES

- Diamètre intérieur: 125 mm, 150 mm, 160 mm, 180 mm, 200 mm
- Épaisseur du tube: 16 mm
- Longueur du tube: 2 m
- Couleur: grise
- Conductivité thermique: $\leq 0,048$ W/mK à 40 °C
- Comportement au feu: Euroclasse E (EN 13501-1)
- Champs d'application: Ventilation, VMC double flux et ballons thermodynamiques

Le + Produit

- Respectueux de l'environnement
- Léger et auto-portant

Voir site web pour déclaration de performance: www.nmc-insulation.com

CLIMAFLEX® | spiral

vendu au carton complet



Ø	type	code article	m/📦	stock	Ø
ÉPAISSEUR 16 mm					
125	125 x 16	3011688	16	NC	125
150	150 x 16	3011629	12	NC	150
160	160 x 16	3012095	12	NC	160
180	180 x 16	3011690	8	NC	180
200	200 x 16	3045219	6	NC	200

30° 45° 90°



Ø	code article	pcs/📦	stock	code article	pcs/📦	stock	code article	pcs/📦	stock	Ø
Coude 30°				Coude 45°				Coude 90°		
125	3001028	40	NC	3001030	32	NC	3001032	20	NC	125
150	3001029	30	NC	3001031	24	NC	3001033	12	NC	150
160	3004115	24	NC	3003888	20	NC	3003848	12	NC	160
180	-	-	-	3003853	12	NC	3003854	8	NC	180
200	-	-	-	3046188	10	NC	3046189	6	NC	200

MTS: Références tenues en stock (délai 3 à 4 jours ouvrés* à réception de commande)

MTO: Références transformées sur demande (délai 4 à 6 jours ouvrés** à réception de commande jusque 5 cartons)

NC (Nous consulter): Références disponibles en quantités limitées, merci de nous consulter pour tous besoins.

NB: En cas de panachage entre les références MTO et MTS sur une même commande il faut tenir compte du délai MTO (dans la limite des quantités précisées ci-dessus)

*Hors affrètement, jusque 20 cartons pour les références MTS **Hors affrètement, pour les références MTO au delà de 5 cartons nous consulter



CLIMAFLEX®

protect

CLIMAFLEX® protect est un tuyau en mousse à cellules fermées à base de polyéthylène, avec revêtement extérieur robuste.

- Montage facile grâce au film de glissement intérieur
- Protection contre tout endommagement
- Protection contre la corrosion pour tuyaux métalliques
- Longueur: 10 m

INFORMATIONS TECHNIQUES

- Comportement au feu: (EN 13501-1) Euroclasse E
- Température de service: jusqu'à +95 °C (EN 14707)
- Champs d'application: Conduites d'eau froide

Ø	type	code article	m/📦	stock
ÉPAISSEUR 4 mm				
15	15 x 4	3016187	280	NC
18	18 x 4	3016188	240	NC
22	22 x 4	3016189	240	NC
28	28 x 4	3016190	210	NC
35	35 x 4	3016191	160	NC
42	42 x 4	3016192	120	NC

Le + Produit

- Gain de temps au montage

Voir site web pour déclaration de performance: www.nmc-insulation.com

MTS: Références tenues en stock (délai 3 à 4 jours ouvrés* à réception de commande)

MTO: Références transformées sur demande (délai 4 à 6 jours ouvrés** à réception de commande jusque 5 cartons)

NC (Nous consulter): Références disponibles en quantités limitées, merci de nous consulter pour tous besoins.

NB: En cas de panachage entre les références MTO et MTS sur une même commande il faut tenir compte du délai MTO (dans la limite des quantités précisées ci-dessus)

*Hors affrètement, jusque 20 cartons pour les références MTS **Hors affrètement, pour les références MTO au delà de 5 cartons nous consulter





INSUL-TUBE®

INSUL-TUBE® est un matériau isolant souple en mousse à cellules fermées à base de caoutchouc.

- Les très bonnes propriétés d'isolation thermique permettent de réduire considérablement la consommation d'énergie pour le fonctionnement des installations de climatisation et de réfrigération ainsi que des installations sanitaires et de chauffage
- Amélioration de l'efficacité économique et écologique de l'ensemble de l'installation
- Prévention de la condensation
- Isolation insonorisante pour le confort acoustique

INFORMATIONS TECHNIQUES

- Conductivité thermique (EN ISO 8497):

6 - 25 mm	32 - 60 mm
0,033 W/mK à -30 °C	0,033 W/mK à -30 °C
0,034 W/mK à 0 °C	0,035 W/mK à 0 °C
0,038 W/mK à 40 °C	0,040 W/mK à 40 °C
0,041 W/mK à 70 °C	0,043 W/mK à 70 °C
- Comportement au feu: B_s3d0 (EN 13501-1)
- Température de service: de -30 °C à 110 °C (EN 14707)
- Résistance à la diffusion de vapeur d'eau (EN 13469):
 - ≤ 25 mm: 10.000 μ
 - ≥ 32 mm: 7.000 μ
- Champs d'application: Chauffage et sanitaire, climatisation, technique du froid, construction navale
- Accessoires complémentaires de pose pour se conformer au DTU 45-2 du 14 avril 2018 dans les domaines du froid, les Réseaux de Climatisation et Eau Froide Sanitaire (EFS) : Colle NMC FIX et INSUL-TAPE (voir page 44)
[Voir site web pour déclaration de performance: www.nmc-insulation.com](http://www.nmc-insulation.com)



Le + Produit

- Grande flexibilité
- Optimisation d'énergie

Le + NMC France

- Décolisage GRATUIT!

INSUL-TUBE®



Ø	type	code article	m/	stock	type	code article	m/	stock	type	code article	m/	stock	Ø
ÉPAISSEUR 9 mm													
06	6 x 9	3044210	330	MTS									
08	8 x 9	3044212	310	MTS									
10	10 x 9	3044213	290	MTS									
12	12 x 9	3044214	250	MTS									
15	15 x 9	3044216	212	MTS									
18	18 x 9	3044219	160	MTS									
20	-	-	-	-									
22	22 x 9	3044221	140	MTS									
25	25 x 9	3028316	130	NC									
28	28 x 9	3011124	124	MTS									
32	-	-	-	-									
35	35 x 9	3011125	92	MTS									
40	-	-	-	-									
42	42 x 9	3011127	70	MTS									
48	48 x 9	3011128	60	MTS									
50	-	-	-	-									
54	54 x 9	3010911	60	MTS									
60	60 x 9	3011129	60	MTS									
64	64 x 9	3011130	54	MTS									
67	-	-	-	-									
76	76 x 9	3011131	54	MTS									
80	-	-	-	-									
89	89 x 9	3011132	36	MTS									
102	102 x 9	3011741	28	MTS									
108	108 x 9	3011714	28	NC									
114	114 x 9	3011133	28	MTS									
125	-	-	-	-									
133	-	-	-	-									
140	-	-	-	-									
160	-	-	-	-									
168	-	-	-	-									
ÉPAISSEUR 13 mm													
6 x 13		3012084	240	MTS									
8 x 13		-	-	-									
10 x 13		3011134	190	MTS									
12 x 13		3011135	172	MTS									
15 x 13		3044217	140	MTS									
18 x 13		3011136	130	MTS									
20 x 13		3044220	110	NC									
22 x 13		3044222	98	MTS									
25 x 13		3012003	92	NC									
28 x 13		3010915	86	MTS									
32 x 13		3012248	76	NC									
35 x 13		3011005	76	MTS									
40 x 13		3028050	56	NC									
42 x 13		3011004	56	MTS									
48 x 13		3011001	48	MTS									
50 x 13		3028318	46	NC									
54 x 13		3011137	46	MTS									
60 x 13		3011138	40	MTS									
64 x 13		3011139	40	MTS									
67 x 13		3012004	40	MTS									
76 x 13		3010999	34	MTS									
80 x 13		3011716	30	MTS									
89 x 13		3010918	30	MTS									
102 x 13		3011140	30	MTS									
108 x 13		3011141	28	MTS									
114 x 13		3011142	28	MTS									
125 x 13		3011434	20	MTS									
133 x 13		3011435	18	NC									
140 x 13		3012426	18	MTS									
160 x 13		3011436	16	MTS									
168 x 13		3033753	14	NC									
ÉPAISSEUR 19 mm													
6 x 19		-	-	-									
8 x 19		-	-	-									
10 x 19		3011080	106	MTS	10								
12 x 19		3011718	100	MTS	12								
15 x 19		3011002	86	MTS	15								
18 x 19		3011144	78	MTS	18								
20 x 19		3028317	76	NC	20								
22 x 19		3010920	74	MTS	22								
25 x 19		3012006	60	NC	25								
28 x 19		3010998	58	MTS	28								
32 x 19		3012007	54	NC	32								
35 x 19		3010916	48	MTS	35								
40 x 19		3028049	40	NC	40								
42 x 19		3011000	40	MTS	42								
48 x 19		3011003	30	MTS	48								
50 x 19		3028319	30	NC	50								
54 x 19		3010917	30	MTS	54								
60 x 19		3011148	28	MTS	60								
64 x 19		3011150	28	MTS	64								
67 x 19		3012329	28	MTS	67								
76 x 19		3011151	28	MTS	76								
80 x 19		3011721	26	MTS	80								
89 x 19		3011154	22	MTS	89								
102 x 19		3011156	20	MTS	102								
108 x 19		3011380	20	MTS	108								
114 x 19		3011157	18	MTS	114								
125 x 19		3012214	18	MTS	125								
133 x 19		3011437	12	NC	133								
140 x 19		3011438	10	NC	140								
160 x 19		3011439	8	NC	160								
168 x 19		3033755	8	NC	168								

MTS: Références tenues en stock (délai 3 à 4 jours ouvrés* à réception de commande)
MTO: Références transformées sur demande (délai 4 à 6 jours ouvrés** à réception de commande jusque 5 cartons)
NC (Nous consulter): Références disponibles en quantités limitées, merci de nous consulter pour tous besoins.

NB: En cas de panachage entre les références MTO et MTS sur une même commande il faut tenir compte du délai MTO (dans la limite des quantités précisées ci-dessus)
 *Hors affrètement, jusque 20 cartons pour les références MTS **Hors affrètement, pour les références MTO au delà de 5 cartons nous consulter

Ø	type	code article	m/	stock	type	code article	m/	stock	Ø
ÉPAISSEUR 25 mm					ÉPAISSEUR 32 mm				
10	10 x 25	3003533	60	MTS	10 x 32	3033764	36	MTS	10
12	12 x 25	3044215	50	MTS	12 x 32	3033764	36	MTS	12
15	15 x 25	3038258	50	MTS	15 x 32	3011171	32	MTS	15
18	18 x 25	3011159	50	MTS	18 x 32	3011172	32	MTS	18
20	20 x 25	3003536	50	NC	-	-	-	-	20
22	22 x 25	3011160	42	MTS	22 x 32	3044223	26	MTS	22
25	25 x 25	3033756	40	MTS	-	-	-	-	25
28	28 x 25	3011162	40	MTS	28 x 32	3001637	24	MTS	28
32	-	-	-	-	-	-	-	-	32
35	35 x 25	3011163	32	MTS	35 x 32	3011722	24	MTS	35
40	-	-	-	-	-	-	-	-	40
42	42 x 25	3011165	24	MTS	42 x 32	3011441	18	MTS	42
48	48 x 25	3011167	24	MTS	48 x 32	3011451	18	MTS	48
50	-	-	-	-	-	-	-	-	50
54	54 x 25	3011168	22	MTS	54 x 32	3044226	16	MTS	54
60	60 x 25	3011169	22	MTS	60 x 32	3011440	16	MTS	60
64	64 x 25	3012333	18	MTS	64 x 32	3044227	14	MTS	64
67	-	-	-	-	67 x 32	3011445	14	NC	67
70	-	-	-	-	70 x 32	3011447	14	NC	70
76	76 x 25	3011170	18	MTS	76 x 32	3011742	12	MTS	76
80	-	-	-	-	80 x 32	3011452	12	NC	80
89	89 x 25	3011666	14	NC	89 x 32	3011448	10	MTS	89
102	102 x 25	3033761	12	NC	102 x 32	3033769	10	NC	102
108	108 x 25	3011665	10	NC	108 x 32	3011446	8	MTS	108
114	114 x 25	3011470	10	NC	114 x 32	3011450	8	MTS	114
125	125 x 25	3033762	8	NC	125 x 32	3012008	6	NC	125
133	133 x 25	3012215	8	NC	133 x 32	3011453	6	NC	133
140	140 x 25	3013384	8	NC	140 x 32	3012673	6	NC	140
160	160 x 25	3033763	4	NC	160 x 32	3011449	2	NC	160
168	168 x 25	3052144	4	NC	168 x 32	3054280	4	NC	168

MTS: Références tenues en stock (délai 3 à 4 jours ouvrés* à réception de commande)

MTO: Références transformées sur demande (délai 4 à 6 jours ouvrés** à réception de commande jusque 5 cartons)

NC (Nous consulter): Références disponibles en quantités limitées, merci de nous consulter pour tous besoins.

NB: En cas de panachage entre les références MTO et MTS sur une même commande il faut tenir compte du délai MTO (dans la limite des quantités précisées ci-dessus)

*Hors affrètement, jusque 20 cartons pour les références MTS **Hors affrètement, pour les références MTO au delà de 5 cartons nous consulter

Ø	type	code article	m/	stock	type	code article	m/	stock	Ø
ÉPAISSEUR 40 mm					ÉPAISSEUR 50 mm				
10	-	-	-	-	-	-	-	-	10
12	-	-	-	-	-	-	-	-	12
15	-	-	-	-	-	-	-	-	15
18	18 x 40	3012340	22	MTS	-	-	-	-	18
20	-	-	-	-	-	-	-	-	20
22	22 x 40	3012341	22	MTS	-	-	-	-	22
25	-	-	-	-	-	-	-	-	25
28	28 x 40	3015454	16	MTS	-	-	-	-	28
32	-	-	-	-	-	-	-	-	32
35	35 x 40	3044224	12	MTS	35 x 50	3043435	8	MTS	35
40	-	-	-	-	-	-	-	-	40
42	42 x 40	3044225	12	MTS	42 x 50	3043436	8	MTS	42
48	48 x 40	3015444	12	MTS	48 x 50	3042165	8	MTS	48
50	-	-	-	-	-	-	-	-	50
54	54 x 40	3011908	10	MTS	54 x 50	3015460	8	MTS	54
60	60 x 40	3015298	10	MTS	60 x 50	3013610	8	MTS	60
64	64 x 40	3015299	10	MTS	64 x 50	3043069	8	MTS	64
67	-	-	-	-	-	-	-	-	67
70	-	-	-	-	-	-	-	-	70
76	76 x 40	3012086	10	MTS	76 x 50	3013611	8	MTS	76
80	80 x 40	3015300	10	MTS	-	-	-	-	80
89	89 x 40	3012087	10	MTS	89 x 50	3012390	6	MTS	89
102	102 x 40	3015457	8	MTS	-	-	-	-	102
108	108 x 40	3015458	6	MTS	108 x 50	3050670	4	NC	108
114	114 x 40	3038031	4	MTS	114 x 50	3043584	4	NC	114
125	125 x 40	3015459	4	NC	125 x 50	3045948	4	NC	125
133	133 x 40	3050873	4	NC	133 x 50	3050671	4	NC	133
140	140 x 40	3038032	4	MTS	140 x 50	3051811	2	NC	140
160	160 x 40	3013792	4	MTS	160 x 50	3051983	2	NC	160
168	168 x 40	3053908	4	NC	168 x 50	3050758	2	NC	168

MTS: Références tenues en stock (délai 3 à 4 jours ouvrés* à réception de commande)

MTO: Références transformées sur demande (délai 4 à 6 jours ouvrés** à réception de commande jusque 5 cartons)

NC (Nous consulter): Références disponibles en quantités limitées, merci de nous consulter pour tous besoins.

NB: En cas de panachage entre les références MTO et MTS sur une même commande il faut tenir compte du délai MTO (dans la limite des quantités précisées ci-dessus)

*Hors affrètement, jusque 20 cartons pour les références MTS **Hors affrètement, pour les références MTO au delà de 5 cartons nous consulter



INSUL-TUBE®

coil

INSUL-TUBE® coil est un matériau isolant souple en mousse à cellules fermées à base de caoutchouc présenté sous forme de bobine. Les très bonnes propriétés d'isolation thermique permettent de réduire considérablement la consommation d'énergie pour le fonctionnement des installations de climatisation et de réfrigération ainsi que des installations sanitaires et de chauffage.

- Amélioration de l'efficacité économique et écologique de l'ensemble de l'installation
- Prévention de la condensation
- Isolation insonorisante pour le confort acoustique
- Limite les pertes
- Limite les collages bord à bord

INFORMATIONS TECHNIQUES

- Conductivité thermique (EN ISO 8497):
 - 0,031 W/mK à -30 °C
 - 0,034 W/mK à 0 °C
 - 0,038 W/mK à 40 °C
 - 0,041 W/mK à 70 °C
- Comportement au feu: B_ss3d0 (EN 13501-1)
- Température de service: de -30 °C à 110 °C (EN 14707)
- Résistance à la diffusion de vapeur d'eau (EN 13469): 10.000 μ
- Tolérances selon EN 14304 tableau 1
- Champs d'application: Chauffage et sanitaire, climatisation, technique du froid, construction navale



Le + Produit

- Idéal pour les découpes sur mesure

Voir site web pour déclaration de performance: www.nmc-insulation.com



Ø	type	code article	m/ 	stock	Ø
ÉPAISSEUR 13 mm					
10	10 x 13	3001758	23	NC	10
12	12 x 13	3001759	18	NC	12
15	15 x 13	3001760	17	MTS	15
18	18 x 13	3001761	15	MTS	18
22	22 x 13	3001762	14	MTS	22
28	28 x 13	3001763	10	MTS	28

MTS: Références tenues en stock (délai 3 à 4 jours ouvrés* à réception de commande)

MTO: Références transformées sur demande (délai 4 à 6 jours ouvrés** à réception de commande jusque 5 cartons)

NC (Nous consulter): Références disponibles en quantités limitées, merci de nous consulter pour tous besoins.

NB: En cas de panachage entre les références MTO et MTS sur une même commande il faut tenir compte du délai MTO (dans la limite des quantités précisées ci-dessus)

*Hors affrètement, jusque 20 cartons pour les références MTS **Hors affrètement, pour les références MTO au delà de 5 cartons nous consulter



INSUL-TUBE® I

INSUL-TUBE® I est un matériau isolant souple en mousse à cellules fermées à base de caoutchouc, doté d'une bande de recouvrement avec adhésif en PVC.

- Les très bonnes propriétés d'isolation thermique permettent de réduire considérablement la consommation d'énergie pour le fonctionnement des installations sanitaires et de chauffage
- Amélioration de l'efficacité économique et écologique de l'ensemble de l'installation
- Isolation insonorisante pour le confort acoustique
- Jusqu'à 50% de gain de temps de montage
- Grande facilité de mise en œuvre avec une finition soignée

INFORMATIONS TECHNIQUES

- Conductivité thermique (EN ISO 8497):

9 - 25 mm	32 mm
0,033 W/mK à -30 °C	0,033 W/mK à -30 °C
0,034 W/mK à 0 °C	0,035 W/mK à 0 °C
0,038 W/mK à 40 °C	0,040 W/mK à 40 °C
0,041 W/mK à 70 °C	0,043 W/mK à 70 °C
- Comportement au feu: C_s3d0 (EN 13501-1)
- Température minimum de service: eau froide sanitaire
Température maximum de service: 85 °C (EN 14707)
- Résistance à la diffusion de vapeur d'eau (EN 13469):

≤ 25 mm: 10.000 μ
≥ 32 mm: 7.000 μ
- Champs d'application: Chauffage et sanitaire

Le + Produit

- Rapidité d'installation
- Finition soignée

Le + NMC France

- Décolisage GRATUIT!

Voir site web pour déclaration de performance: www.nmc-insulation.com

Ø	type	code article	m/	stock	type	code article	m/	stock	type	code article	m/	stock	Ø	
ÉPAISSEUR 9 mm					ÉPAISSEUR 13 mm					ÉPAISSEUR 19 mm				
06	-	-	-	-	-	-	-	-	-	-	-	-	06	
08	-	-	-	-	-	-	-	-	-	-	-	-	08	
10	-	-	-	-	-	-	-	-	-	-	-	-	10	
12	12 x 9	3044251	250	MTS	12 x 13	3011266	172	MTS	12 x 19	3001813	100	MTS	12	
15	15 x 9	3044253	212	MTS	15 x 13	3044255	140	MTS	15 x 19	3011283	86	MTS	15	
18	18 x 9	3044259	160	MTS	18 x 13	3011270	130	MTS	18 x 19	3011284	78	MTS	18	
20	20 x 9	-	-	-	20 x 13	3044261	110	MTO	20 x 19	3001326	76	MTO	20	
22	22 x 9	3044263	140	MTS	22 x 13	3044265	98	MTS	22 x 19	3011285	74	MTS	22	
25	25 x 9	3013199	130	MTO	25 x 13	3001790	92	MTO	25 x 19	3001818	60	MTO	25	
28	28 x 9	3011255	124	MTS	28 x 13	3011272	86	MTS	28 x 19	3011286	58	MTS	28	
32	-	-	-	-	32 x 13	3001792	76	MTO	32 x 19	3001820	54	MTO	32	
35	35 x 9	3011461	92	MTS	35 x 13	3011458	76	MTS	35 x 19	3011287	48	MTS	35	
40	-	-	-	-	40 x 13	3013212	56	MTO	40 x 19	3001822	40	MTO	40	
42	42 x 9	3011256	70	MTS	42 x 13	3011273	56	MTS	42 x 19	3011289	40	MTS	42	
48	48 x 9	3011257	60	MTS	48 x 13	3011274	48	MTS	48 x 19	3011290	30	MTS	48	
50	-	-	-	-	50 x 13	3001321	46	MTO	50 x 19	3001825	30	MTO	50	
54	54 x 9	3011259	60	MTS	54 x 13	3011275	46	MTS	54 x 19	3011291	30	MTS	54	
60	60 x 9	3011260	60	MTS	60 x 13	3011276	40	MTS	60 x 19	3011292	28	MTS	60	
64	64 x 9	3011261	54	MTO	64 x 13	3011277	40	MTO	64 x 19	3011293	28	MTO	64	
67	-	-	-	-	67 x 13	3001801	40	MTO	67 x 19	3001829	28	MTO	67	
70	-	-	-	-	70 x 13	3001802	40	MTO	70 x 19	3001830	28	MTO	70	
76	76 x 9	3011262	54	MTO	76 x 13	3011278	34	MTO	76 x 19	3011294	28	MTO	76	
80	-	-	-	-	80 x 13	3001804	30	MTO	80 x 19	3001832	26	MTO	80	
89	89 x 9	3011263	36	MTO	89 x 13	3011279	30	MTO	89 x 19	3011296	22	MTO	89	
102	102 x 9	3001780	28	MTO	102 x 13	3011460	30	MTO	102 x 19	3011297	20	MTO	102	
108	108 x 9	-	28	NC	108 x 13	3011280	28	MTO	108 x 19	3011299	20	MTO	108	
114	114 x 9	3011190	28	MTO	114 x 13	3011281	28	MTO	114 x 19	3011300	18	MTO	114	
125	-	-	-	-	125 x 13	3011282	20	MTO	125 x 19	3001837	18	MTO	125	
133	-	-	-	-	133 x 13	3001810	18	NC	133 x 19	-	12	NC	133	
140	-	-	-	-	140 x 13	3001811	18	NC	140 x 19	3001838	10	NC	140	
160	-	-	-	-	160 x 13	3001812	16	NC	160 x 19	3001839	8	NC	160	

MTS: Références tenues en stock (délai 3 à 4 jours ouvrés* à réception de commande)
MTO: Références transformées sur demande (délai 4 à 6 jours ouvrés** à réception de commande jusque 5 cartons)
NC (Nous consulter): Références disponibles en quantités limitées, merci de nous consulter pour tous besoins.

NB: En cas de panachage entre les références MTO et MTS sur une même commande il faut tenir compte du délai MTO (dans la limite des quantités précisées ci-dessus)
 *Hors affrètement, jusque 20 cartons pour les références MTS **Hors affrètement, pour les références MTO au delà de 5 cartons nous consulter

Ø	type	code article	m/	stock	type	code article	m/	stock	Ø
ÉPAISSEUR 25 mm					ÉPAISSEUR 32 mm				
06	-	-	-	-	-	-	-	-	06
08	-	-	-	-	-	-	-	-	08
10	-	-	-	-	-	-	-	-	10
12	-	-	-	-	-	-	-	-	12
15	15 x 25	3044257	50	MTO	15 x 32	3011311	32	MTO	15
18	18 x 25	3011302	50	MTO	18 x 32	3011312	32	MTO	18
20	20 x 25	-	-	-	-	-	-	-	20
22	22 x 25	3011303	42	MTO	22 x 32	3044267	26	MTO	22
25	25 x 25	-	-	-	-	-	-	-	25
28	28 x 25	3011304	40	MTO	28 x 32	3001854	24	MTO	28
32	32 x 25	-	-	-	-	-	-	-	32
35	35 x 25	3011305	32	MTO	35 x 32	3012840	24	MTO	35
40	-	-	-	-	-	-	-	-	40
42	42 x 25	3011306	24	MTO	42 x 32	3001856	18	MTO	42
48	48 x 25	3011307	24	MTO	48 x 32	3001857	18	MTO	48
50	-	-	-	-	-	-	-	-	50
54	54 x 25	3011308	22	MTO	54 x 32	3044269	16	MTO	54
60	60 x 25	3011309	22	MTO	60 x 32	3001859	16	MTO	60
64	64 x 25	3012601	18	NC	64 x 32	3044271	14	MTO	64
67	-	-	-	-	67 x 32	3003841	14	NC	67
70	-	-	-	-	70 x 32	3013501	14	NC	70
76	76 x 25	3011310	18	MTO	76 x 32	3001861	12	MTO	76
80	80 x 25	-	-	-	80 x 32	3004515	12	NC	80
89	89 x 25	3004031	14	MTO	89 x 32	3001862	10	MTO	89
102	102 x 25	-	-	NC	102 x 32	3001863	10	NC	102
108	108 x 25	-	-	NC	108 x 32	3012842	8	NC	108
114	114 x 25	-	-	NC	114 x 32	3001864	8	MTO	114
125	125 x 25	-	-	NC	125 x 32	3001865	6	NC	125
133	133 x 25	-	-	NC	133 x 32	-	-	NC	133
140	140 x 25	-	-	NC	140 x 32	3011877	6	NC	140
160	160 x 25	-	-	-	160 x 32	3001866	2	NC	160

MTS: Références tenues en stock (délai 3 à 4 jours ouvrés* à réception de commande)

MTO: Références transformées sur demande (délai 4 à 6 jours ouvrés** à réception de commande jusque 5 cartons)

NC (Nous consulter): Références disponibles en quantités limitées, merci de nous consulter pour tous besoins.

NB: En cas de panachage entre les références MTO et MTS sur une même commande il faut tenir compte du délai MTO (dans la limite des quantités précisées ci-dessus)

*Hors affrètement, jusque 20 cartons pour les références MTS **Hors affrètement, pour les références MTO au delà de 5 cartons nous consulter



INSUL-TUBE®

xt

INSUL-TUBE® xt est un matériau isolant souple en mousse à cellules fermées à base de caoutchouc avec une fermeture auto-adhésive.

- Les très bonnes propriétés d'isolation thermique permettent de réduire considérablement la consommation d'énergie pour le fonctionnement des installations de climatisation et de réfrigération* ainsi que des installations sanitaires et de chauffage
- Amélioration de l'efficacité économique et écologique de toute l'installation
- Prévention de la condensation
- Isolation insonorisante pour le confort acoustique
- Jusqu'à 50 % de gain de temps de montage
- Fermeture auto-adhésive

INFORMATIONS TECHNIQUES

- Conductivité thermique (EN ISO 8497):

9 - 25 mm	32 mm
0,033 W/mK à -30 °C	0,033 W/mK à -30 °C
0,034 W/mK à 0 °C	0,035 W/mK à 0 °C
0,038 W/mK à 40 °C	0,040 W/mK à 40 °C
0,041 W/mK à 70 °C	0,043 W/mK à 70 °C
- Comportement au feu: B₁s3d0 (EN 13501-1)
- Température de service: de 0 °C à 85 °C (EN 14707)
- Température de traitement: ≥ +5 °C
- Résistance à la diffusion de vapeur d'eau (EN 13469):

≤ 25 mm: 10.000 μ
≥ 32 mm: 7.000 μ
- Champs d'application: Chauffage et sanitaire, climatisation, technique du froid

Le + Produit

- Rapidité d'installation
- Effet d'une soudure à froid

Le + NMC France

- Décolisage GRATUIT!

*Accessoires complémentaires de pose pour se conformer au DTU 45-2 du 14 Avril 2018 dans les domaines du froid, les Réseaux de Climatisation et Eau Froide Sanitaire (EFS) : Colle NMC FIX et INSUL-TAPE (voir page 29)

Voir site web pour déclaration de performance: www.nmc-insulation.com

Ø	type	code article	m/	stock	type	code article	m/	stock	type	code article	m/	stock	Ø	
ÉPAISSEUR 9 mm					ÉPAISSEUR 13 mm					ÉPAISSEUR 19 mm				
06	-	-	-	-	-	-	-	-	-	-	-	-	06	
08	-	-	-	-	-	-	-	-	-	-	-	-	08	
10	-	-	-	-	-	-	-	-	-	-	-	-	10	
12	12 x 9	3044231	250	MTS	12 x 13	3011192	172	MTS	12 x 19	3001706	100	MTS	12	
15	15 x 9	3044233	212	MTS	15 x 13	3044235	140	MTS	15 x 19	3011218	86	MTS	15	
18	18 x 9	3044238	160	MTS	18 x 13	3011195	130	MTS	18 x 19	3011219	78	MTS	18	
20	-	-	-	-	20 x 13	3044240	110	MTO	20 x 19	3001270	76	MTO	20	
22	22 x 9	3044241	140	MTS	22 x 13	3044243	98	MTS	22 x 19	3011220	74	MTS	22	
25	25 x 9	3013198	130	MTO	25 x 13	3001684	92	MTO	25 x 19	3001711	60	MTO	25	
28	28 x 9	3011179	124	MTS	28 x 13	3011198	86	MTS	28 x 19	3011221	58	MTS	28	
32	-	-	-	-	32 x 13	3001686	76	MTO	32 x 19	3001713	54	MTO	32	
35	35 x 9	3011180	92	MTS	35 x 13	3011200	76	MTS	35 x 19	3011222	48	MTS	35	
40	-	-	-	-	40 x 13	3001262	56	MTO	40 x 19	3001276	40	MTO	40	
42	42 x 9	3011181	70	MTS	42 x 13	3011201	56	MTS	42 x 19	3011223	40	MTS	42	
48	48 x 9	3011182	60	MTS	48 x 13	3011204	48	MTS	48 x 19	3011224	30	MTS	48	
50	-	-	-	-	50 x 13	3001265	46	MTO	50 x 19	3001718	30	MTO	50	
54	54 x 9	3011185	60	MTS	54 x 13	3011206	46	MTS	54 x 19	3011226	30	MTS	54	
60	60 x 9	3011186	60	MTS	60 x 13	3011207	40	MTS	60 x 19	3011229	28	MTS	60	
64	64 x 9	3011187	54	MTO	64 x 13	3011209	40	MTO	64 x 19	3011230	28	MTO	64	
67	-	-	-	-	67 x 13	3001695	40	MTO	67 x 19	3001722	28	MTO	67	
70	-	-	-	-	70 x 13	3001696	40	MTO	70 x 19	3001723	28	MTO	70	
76	76 x 9	3011188	54	MTO	76 x 13	3011210	34	MTO	76 x 19	3011231	28	MTO	76	
80	-	-	-	-	80 x 13	3001698	30	MTO	80 x 19	3001725	26	MTO	80	
89	89 x 9	3011189	36	MTO	89 x 13	3011212	30	MTO	89 x 19	3011232	22	MTO	89	
102	102 x 9	3001673	28	MTO	102 x 13	3011214	30	MTO	102 x 19	3011233	20	MTO	102	
108	108 x 9	-	28		108 x 13	3011215	28	MTO	108 x 19	3011234	20	MTO	108	
114	114 x 9	3011190	28	NC	114 x 13	3011216	28	MTO	114 x 19	3011235	18	MTO	114	
125	-	-	-	-	125 x 13	3011217	20	MTO	125 x 19	3001730	18	MTO	125	
133	-	-	-	-	133 x 13	3002661	18	NC	133 x 19	-	12	NC	133	
140	-	-	-	-	140 x 13	3001704	18	NC	140 x 19	3001731	10	NC	140	
160	-	-	-	-	160 x 13	3001705	16	NC	160 x 19	3001732	8	NC	160	

MTS: Références tenues en stock (délai 3 à 4 jours ouvrés* à réception de commande)

MTO: Références transformées sur demande (délai 4 à 6 jours ouvrés** à réception de commande jusque 5 cartons)

NC (Nous consulter): Références disponibles en quantités limitées, merci de nous consulter pour tous besoins.

NB: En cas de panachage entre les références MTO et MTS sur une même commande il faut tenir compte du délai MTO (dans la limite des quantités précisées ci-dessus)

*Hors affrètement, jusque 20 cartons pour les références MTS **Hors affrètement, pour les références MTO au delà de 5 cartons nous consulter



Ø	type	code article	m/	stock	type	code article	m/	stock	Ø
ÉPAISSEUR 25 mm					ÉPAISSEUR 32 mm				
06	-	-	-	-	-	-	-	-	06
08	-	-	-	-	-	-	-	-	08
10	-	-	-	-	-	-	-	-	10
12	-	-	-	-	-	-	-	-	12
15	15 x 25	3044218	50	MTO	15 x 32	3011247	32	MTO	15
18	18 x 25	3011237	50	MTO	18 x 32	3011248	32	MTO	18
20	-	-	-	-	-	-	-	-	20
22	22 x 25	3011238	42	MTO	22 x 32	3044245	26	MTO	22
25	-	-	-	-	-	-	-	-	25
28	28 x 25	3011239	40	MTO	28 x 32	3001744	24	MTO	28
32	-	-	-	-	-	-	-	-	32
35	35 x 25	3011240	32	MTO	35 x 32	3001745	24	MTO	35
40	-	-	-	-	-	-	-	-	40
42	42 x 25	3011241	24	MTO	42 x 32	3001746	18	MTO	42
48	48 x 25	3011242	24	MTO	48 x 32	3001747	18	MTO	48
50	-	-	-	-	-	-	-	-	50
54	54 x 25	3011244	22	MTO	54 x 32	3044246	16	MTO	54
60	60 x 25	3011245	22	MTO	60 x 32	3001749	16	MTO	60
64	64 x 25	3054150	18	NC	64 x 32	3044247	14	MTO	64
67	-	-	-	-	67 x 32	3001750	14	NC	67
70	-	-	-	-	70 x 32	3001751	14	NC	70
76	76 x 25	3011246	18	MTO	76 x 32	3001752	12	MTO	76
80	-	-	-	-	80 x 32	-	12	NC	80
89	89 x 25	3003961	14	MTO	89 x 32	3001753	10	MTO	89
102	102 x 25	-	-	NC	102 x 32	-	-	NC	102
108	108 x 25	-	-	NC	108 x 32	3001755	8	NC	108
114	114 x 25	-	-	NC	114 x 32	3001756	8	MTO	114
125	125 x 25	-	-	NC	125 x 32	3001652	6	NC	125
133	133 x 25	-	-	NC	133 x 32	-	-	NC	133
140	140 x 25	-	-	NC	140 x 32	3001757	6	NC	140
160	160 x 25	-	-	NC	160 x 32	-	2	NC	160

MTS: Références tenues en stock (délai 3 à 4 jours ouvrés* à réception de commande)

MTO: Références transformées sur demande (délai 4 à 6 jours ouvrés** à réception de commande jusque 5 cartons)

NC (Nous consulter): Références disponibles en quantités limitées, merci de nous consulter pour tous besoins.

NB: En cas de panachage entre les références MTO et MTS sur une même commande il faut tenir compte du délai MTO (dans la limite des quantités précisées ci-dessus)

*Hors affrètement, jusque 20 cartons pour les références MTS **Hors affrètement, pour les références MTO au delà de 5 cartons nous consulter



INSUL-TUBE®

xt/l

INSUL-TUBE® xt/l est un matériau isolant souple en mousse à cellules fermées à base de caoutchouc, doté d'une fermeture auto-adhésive et d'une bande de recouvrement avec adhésif en PVC.

- Les très bonnes propriétés d'isolation permettent de réduire considérablement la consommation d'énergie pour le fonctionnement des installations sanitaires et de chauffage
- Amélioration de l'efficacité économique et écologique de toute l'installation
- Isolation insonorisante pour le confort acoustique
- Jusqu'à 50 % de gain de temps de montage
- Finition soignée
- Fermeture auto-adhésive

INFORMATIONS TECHNIQUES

- Conductivité thermique (EN ISO 8497):

9 - 25 mm	32 mm
0,034 W/mK à 0 °C	0,035 W/mK à 0 °C
0,038 W/mK à 40 °C	0,040 W/mK à 40 °C
0,041 W/mK à 70 °C	0,043 W/mK à 70 °C
- Comportement au feu: C_s3d0 (EN 13501-1)
- Température minimum de service: eau froide sanitaire
Température maximum de service: 85 °C (EN 14707)
- Température de pose: ≥ +5 °C
- Résistance à la diffusion de vapeur d'eau (EN 13469):

≤ 25 mm: 10.000 μ
≥ 32 mm: 7.000 μ
- Champs d'application: Chauffage et sanitaire

Le + Produit

- Triple adhésif

Le + NMC France

- Décolisage GRATUIT!

Voir site web pour déclaration de performance: www.nmc-insulation.com



Ø	type	code article	m/	stock	type	code article	m/	stock	type	code article	m/	stock	Ø	
ÉPAISSEUR 9 mm					ÉPAISSEUR 13 mm					ÉPAISSEUR 19 mm				
06	-	-	-	-	-	-	-	-	-	-	-	-	06	
08	-	-	-	-	-	-	-	-	-	-	-	-	08	
10	-	-	-	-	-	-	-	-	-	-	-	-	10	
12	12 x 9	3044252	250	MTO	12 x 13	3011326	172	MTO	12 x 19	3003962	100	MTO	12	
15	15 x 9	3044254	212	MTO	15 x 13	3044256	140	MTO	15 x 19	3011343	86	MTO	15	
18	18 x 9	3044260	160	MTO	18 x 13	3011328	130	MTO	18 x 19	3011344	78	MTO	18	
20	-	-	-	-	20 x 13	3044262	110	MTO	20 x 19	3001913	76	MTO	20	
22	22 x 9	3044264	140	MTO	22 x 13	3044266	98	MTO	22 x 19	3011345	74	MTO	22	
25	25 x 9	3001872	130	MTO	25 x 13	3001891	92	MTO	25 x 19	3001915	60	MTO	25	
28	28 x 9	3011317	124	MTO	28 x 13	3011330	86	MTO	28 x 19	3011346	58	MTO	28	
32	-	-	-	-	32 x 13	3001893	76	MTO	32 x 19	3001917	54	MTO	32	
35	35 x 9	3011318	92	MTO	35 x 13	3011331	76	MTO	35 x 19	3011347	48	MTO	35	
40	-	-	-	-	40 x 13	3001895	56	MTO	40 x 19	3001919	40	MTO	40	
42	42 x 9	3011319	70	MTO	42 x 13	3011332	56	MTO	42 x 19	3011348	40	MTO	42	
48	48 x 9	3011320	60	MTO	48 x 13	3011333	48	MTO	48 x 19	3011349	30	MTO	48	
50	-	-	-	-	50 x 13	3001898	46	MTO	50 x 19	3002592	30	MTO	50	
54	54 x 9	3011463	60	MTO	54 x 13	3011334	46	MTO	54 x 19	3011350	30	MTO	54	
60	60 x 9	3011321	60	MTO	60 x 13	3011335	40	MTO	60 x 19	3011351	28	MTO	60	
64	64 x 9	3011322	54	MTO	64 x 13	3011336	40	MTO	64 x 19	3011352	28	MTO	64	
67	-	-	-	-	67 x 13	3001902	40	MTO	67 x 19	3001925	28	MTO	67	
70	-	-	-	-	70 x 13	3001903	40	MTO	70 x 19	3001926	28	MTO	70	
76	76 x 9	3011323	54	MTO	76 x 13	3011337	34	MTO	76 x 19	3011353	28	MTO	76	
80	-	-	-	-	80 x 13	3001905	30	MTO	80 x 19	3001928	26	MTO	80	
89	89 x 9	3011324	36	MTO	89 x 13	3011338	30	MTO	89 x 19	3011354	22	MTO	89	
102	102 x 9	-	28	MTO	102 x 13	3011339	30	MTO	102 x 19	3011355	20	MTO	102	
108	108 x 9	-	28	NC	108 x 13	3011340	28	MTO	108 x 19	3011356	20	MTO	108	
114	114 x 9	3011325	28	MTO	114 x 13	3011341	28	MTO	114 x 19	3011357	18	MTO	114	
125	-	-	-	-	125 x 13	3011342	20	MTO	125 x 19	3001933	18	MTO	125	
133	-	-	-	-	133 x 13	-	18	NC	133 x 19	-	12	NC	133	
140	-	-	-	-	140 x 13	3001909	18	NC	140 x 19	3001935	10	NC	140	
160	-	-	-	-	160 x 13	3001910	16	NC	160 x 19	3001936	8	NC	160	

MTS: Références tenues en stock (délai 3 à 4 jours ouvrés* à réception de commande)
MTO: Références transformées sur demande (délai 4 à 6 jours ouvrés** à réception de commande jusque 5 cartons)
NC (Nous consulter): Références disponibles en quantités limitées, merci de nous consulter pour tous besoins.

NB: En cas de panachage entre les références MTO et MTS sur une même commande il faut tenir compte du délai MTO (dans la limite des quantités précisées ci-dessus)
 *Hors affrètement, jusque 20 cartons pour les références MTS **Hors affrètement, pour les références MTO au delà de 5 cartons nous consulter



Ø	type	code article	m/	stock	type	code article	m/	stock	Ø
ÉPAISSEUR 25 mm					ÉPAISSEUR 32 mm				
06	-	-	-	-	-	-	-	-	06
08	-	-	-	-	-	-	-	-	08
10	-	-	-	-	-	-	-	-	10
12	-	-	-	-	-	-	-	-	12
15	15 x 25	3044258	50	MTO	15 x 32	3011367	32	MTO	15
18	18 x 25	3011359	50	MTO	18 x 32	3011368	32	MTO	18
20	-	-	-	-	-	-	-	-	20
22	22 x 25	3011360	42	MTO	22 x 32	3044268	26	MTO	22
25	-	-	-	-	-	-	-	-	25
28	28 x 25	3011361	40	MTO	28 x 32	3001946	24	MTO	28
32	-	-	-	-	-	-	-	-	32
35	35 x 25	3011362	32	MTO	35 x 32	3001947	24	MTO	35
40	-	-	-	-	-	-	-	-	40
42	42 x 25	3011363	24	MTO	42 x 32	3001948	18	MTO	42
48	48 x 25	3011364	24	MTO	48 x 32	3001949	18	MTO	48
50	-	-	-	-	-	-	-	-	50
54	54 x 25	3011365	22	MTO	54 x 32	3044270	16	MTO	54
60	60 x 25	3011366	22	MTO	60 x 32	3001951	16	MTO	60
64	64 x 25	-	18	MTO	64 x 32	3044272	14	MTO	64
67	-	-	-	-	67 x 32	3001953	14	NC	67
70	-	-	-	-	70 x 32	-	14	NC	70
76	76 x 25	-	18	NC	76 x 32	3001954	12	MTO	76
80	-	-	-	-	80 x 32	-	12	NC	80
89	89 x 25	-	14	MTO	89 x 32	3001955	10	MTO	89
102	102 x 25	-	-	NC	102 x 32	3001863	-	NC	102
108	108 x 25	-	-	NC	108 x 32	-	8	NC	108
114	114 x 25	-	-	NC	114 x 32	3001956	8	MTO	114
125	125 x 25	-	-	NC	125 x 32	-	6	NC	125
133	133 x 25	-	-	NC	133 x 32	-	-	NC	133
140	140 x 25	-	-	NC	140 x 32	3001957	6	NC	140
160	160 x 25	-	-	NC	160 x 32	3001958	2	NC	160

MTS: Références tenues en stock (délai 3 à 4 jours ouvrés* à réception de commande)

MTO: Références transformées sur demande (délai 4 à 6 jours ouvrés** à réception de commande jusque 5 cartons)

NC (Nous consulter): Références disponibles en quantités limitées, merci de nous consulter pour tous besoins.

NB: En cas de panachage entre les références MTO et MTS sur une même commande il faut tenir compte du délai MTO (dans la limite des quantités précisées ci-dessus)

*Hors affrètement, jusque 20 cartons pour les références MTS **Hors affrètement, pour les références MTO au delà de 5 cartons nous consulter



INSUL-TUBE®

xt/lr

INSUL-TUBE® xt/lr est un matériau isolant souple en mousse à cellules fermées à base de caoutchouc, doté d'une fermeture auto-adhésive et d'une bande de recouvrement avec adhésif en mousse de caoutchouc.

- Les très bonnes propriétés d'isolation thermique permettent de réduire considérablement la consommation d'énergie pour le fonctionnement des installations de climatisation et de réfrigération ainsi que des installations sanitaires et de chauffage
- Amélioration de l'efficacité économique et écologique de toute l'installation
- Grande protection face à la diffusion de la vapeur d'eau
- Prévention de la condensation
- Isolation insonorisante pour le confort acoustique
- Jusqu'à 50 % de gain de temps de montage
- Finition soignée / Fermeture auto-adhésive

INFORMATIONS TECHNIQUES

- Conductivité thermique (EN ISO 8497):
0,034 W/mK à 0 °C
0,038 W/mK à 10 °C
0,041 W/mK à 40 °C
- Comportement au feu: C_ss3d0 (EN 13501-1)
- Température minimum de service: eau froide sanitaire
Température maximum de service: 85 °C (EN 14707)
- Température de pose: ≥ +5 °C
- Résistance à la diffusion de vapeur d'eau (EN 13469): 10.000 μ
- Champs d'application: Chauffage et sanitaire, climatisation, technique du froid

Le + NMC France

- Décolisage GRATUIT pour les références MTS tenues en stock en France!

Voir site web pour déclaration de performance: www.nmc-insulation.com



Ø	type	code article	m/	stock	type	code article	m/	stock	Ø
ÉPAISSEUR 9 mm					ÉPAISSEUR 13 mm				
06	-	-	-	-	-	-	-	-	06
08	-	-	-	-	-	-	-	-	08
10	-	-	-	-	-	-	-	-	10
12	12 x 9	3033325	210	NC	12 x 13	3015063	120	NC	12
15	15 x 9	3033326	180	NC	15 x 13	3015064	112	NC	15
18	18 x 9	3033327	142	NC	18 x 13	3015065	100	NC	18
20	-	-	-	-	-	-	-	-	20
22	22 x 9	3033328	116	NC	22 x 13	3011426	84	NC	22
25	-	-	-	-	-	-	-	-	25
28	28 x 9	3033330	92	NC	28 x 13	3011427	76	NC	28
32	-	-	-	-	-	-	-	-	32
35	35 x 9	3033332	68	NC	35 x 13	3011428	60	NC	35
40	-	-	-	-	-	-	-	-	40
42	42 x 9	3033333	52	NC	42 x 13	3011429	40	NC	42
48	48 x 9	3033335	44	NC	48 x 13	3010566	36	NC	48
50	-	-	-	-	-	-	-	-	50
54	54 x 9	3033336	44	NC	54 x 13	3015067	32	NC	54
60	60 x 9	3033338	44	NC	60 x 13	3011430	30	NC	60
64	64 x 9	3033339	40	NC	64 x 13	3033350	30	NC	64
67	-	-	-	-	-	-	-	-	67
70	-	-	-	-	-	-	-	-	70
76	76 x 9	3033341	40	NC	76 x 13	3015068	22	NC	76
80	-	-	-	-	-	-	-	-	80
89	89 x 9	3033342	26	NC	89 x 13	3015069	20	NC	89
102	-	-	-	-	-	-	-	-	102
108	-	-	-	-	-	-	-	-	108
114	-	-	-	-	-	-	-	-	114
125	-	-	-	-	-	-	-	-	125
133	-	-	-	-	-	-	-	-	133
140	-	-	-	-	-	-	-	-	140
160	-	-	-	-	-	-	-	-	160

MTS: Références tenues en stock (délai 3 à 4 jours ouvrés* à réception de commande)

MTO: Références transformées sur demande (délai 4 à 6 jours ouvrés** à réception de commande jusque 5 cartons)

NC (Nous consulter): Références disponibles en quantités limitées, merci de nous consulter pour tous besoins.

NB: En cas de panachage entre les références MTO et MTS sur une même commande il faut tenir compte du délai MTO (dans la limite des quantités précisées ci-dessus)

*Hors affrètement, jusque 20 cartons pour les références MTS **Hors affrètement, pour les références MTO au delà de 5 cartons nous consulter



Ø	type	code article	m/	stock	type	code article	m/	stock	Ø
ÉPAISSEUR 19 mm					ÉPAISSEUR 25 mm				
06	-	-	-	-	-	-	-	-	06
08	-	-	-	-	-	-	-	-	08
10	-	-	-	-	-	-	-	-	10
12	12 x 19	3033353	74	NC	12 x 25	3033365	48	NC	12
15	15 x 19	3001590	86	NC	15 x 25	3033366	44	NC	15
18	18 x 19	3001591	78	NC	18 x 25	3033367	36	NC	18
20	-	-	-	-	-	-	-	-	20
22	22 x 19	3015070	50	NC	22 x 25	3033368	30	NC	22
25	-	-	-	-	-	-	-	-	25
28	28 x 19	3015071	40	NC	28 x 25	3001622	28	NC	28
32	-	-	-	-	-	-	-	-	32
35	35 x 19	3015072	32	NC	35 x 25	3010658	24	NC	35
40	-	-	-	-	-	-	-	-	40
42	42 x 19	3015073	32	NC	42 x 25	3033371	18	NC	42
48	48 x 19	3011374	30	NC	48 x 25	3033373	18	NC	48
50	-	-	-	-	-	-	-	-	50
54	54 x 19	3015074	22	NC	54 x 25	3033374	16	NC	54
60	60 x 19	3015075	18	NC	60 x 25	3033376	16	NC	60
64	64 x 19	3033358	18	NC	64 x 25	3033377	14	NC	64
67	-	-	-	-	-	-	-	-	67
70	-	-	-	-	-	-	-	-	70
76	76 x 19	3015076	12	NC	76 x 25	3033379	12	NC	76
80	-	-	-	-	-	-	-	-	80
89	89 x 19	3015077	12	NC	89 x 25	3033380	10	NC	89
102	-	-	-	-	-	-	-	-	102
108	-	-	-	-	-	-	-	-	108
114	-	-	-	-	-	-	-	-	114
125	-	-	-	-	-	-	-	-	125
133	-	-	-	-	-	-	-	-	133
140	-	-	-	-	-	-	-	-	140
160	-	-	-	-	-	-	-	-	160

MTS: Références tenues en stock (délai 3 à 4 jours ouvrés* à réception de commande)

MTO: Références transformées sur demande (délai 4 à 6 jours ouvrés** à réception de commande jusque 5 cartons)

NC (Nous consulter): Références disponibles en quantités limitées, merci de nous consulter pour tous besoins.

NB: En cas de panachage entre les références MTO et MTS sur une même commande il faut tenir compte du délai MTO (dans la limite des quantités précisées ci-dessus)

*Hors affrètement, jusque 20 cartons pour les références MTS **Hors affrètement, pour les références MTO au delà de 5 cartons nous consulter

INSUL ROLL

xt

INSUL ROLL/SHEET est un matériau isolant souple en mousse à cellules fermées à base de caoutchouc (sous forme de rouleau ou de plaque). Les versions INSUL ROLL/SHEET xt sont dotées d'une face auto-adhésive et présentées sous forme de rouleau. Ces produits disposent d'une colle spéciale extrêmement fiable et sont renforcés par un grillage supplémentaire.

- Les très bonnes propriétés d'isolation thermique permettent de réduire considérablement la consommation d'énergie pour le fonctionnement des installations de climatisation et de réfrigération ainsi que des installations sanitaires et de chauffage
- Amélioration de l'efficacité économique et écologique de l'ensemble de l'installation
- Prévention de la condensation
- Isolation insonorisante pour le confort acoustique
- Découpe selon besoin – Limite les pertes
- Jusqu'à 50% de gain de temps de montage en utilisant une version avec adhésif

INFORMATIONS TECHNIQUES

- Conductivité thermique (EN ISO 8497):
 - 0,033 W/mK à -50 °C
 - 0,034 W/mK à -30 °C
 - 0,036 W/mK à 0 °C
 - 0,039 W/mK à 40 °C
 - 0,044 W/mK à 70 °C
- Comportement au feu: Bs3d0 (EN 13501-1)
- Température de service (EN 14707):
 - de -50 °C à 105 °C pour rouleaux et plaques sans adhésif
 - de -50 °C à 95 °C pour rouleaux et plaques avec adhésif
- Résistance à la diffusion de vapeur d'eau (EN 13469):
 - ≤ 25 mm: 10.000 μ – ≥ 32 mm: 7.000 μ
- Champs d'application: Chauffage et sanitaire, climatisation, technique du froid, construction navale

Voir site web pour déclaration de performance: www.nmc-insulation.com




Le + Produit

- Grande flexibilité
- Optimisation d'énergie

INSUL ROLL | xt

épaisseur	longueur m	largeur m	m ² /roll	code article	stock	code article	stock
Caractéristiques				INSUL ROLL		INSUL ROLL xt <small>Avec une face adhésive</small>	
03 mm	60	1	60		NC		NC
06 mm	20	1	20	3034462	NC	3034418	NC
09 mm	15	1	15	3034463	MTS	3034419	MTS
13 mm	11	1	11	3034464	MTS	3034420	MTS
16 mm	9	1	9	3024465	NC	3034421	NC
19 mm	8	1	8	3034466	MTS	3034422	MTS
25 mm	6	1	6	3034467	MTS	3034423	MTS
32 mm	4	1	4	3034468	MTS	3034424	MTS
40 mm	4	1	4		NC		NC
50 mm	4	1	4	3043459	NC		

INSUL SHEET | xt

épaisseur	longueur m	largeur m	m ² / 	code article	stock	code article	stock
Caractéristiques				INSUL SHEET		INSUL SHEET xt <small>Avec une face adhésive</small>	
06 mm	2	0,5	18	3001514	MTS	3001521	NC
09 mm	2	0,5	13	3001515	MTS	3001522	NC
13 mm	2	0,5	9	3001516	MTS	3001523	NC
16 mm	2	0,5	8	3001517	NC	3001524	NC
19 mm	2	0,5	7	3001518	MTS	3001525	NC
25 mm	2	0,5	5	3001519	MTS	3047904	NC
32 mm	2	0,5	4	3001520	MTS	3001526	NC
40 mm	2	0,5	2		NC		NC

MTS: Références tenues en stock (délai 3 à 4 jours ouvrés* à réception de commande)
MTO: Références transformées sur demande (délai 4 à 6 jours ouvrés** à réception de commande jusque 5 cartons)
NC (Nous consulter): Références disponibles en quantités limitées, merci de nous consulter pour tous besoins.

NB: En cas de panachage entre les références MTO et MTS sur une même commande il faut tenir compte du délai MTO (dans la limite des quantités précisées ci-dessus)
 *Hors affrètement, jusque 20 cartons pour les références MTS **Hors affrètement, pour les références MTO au delà de 5 cartons nous consulter



INSUL SUPPORT




INSUL SUPPORT est un support de tuyauteries d'eau glacée ou de transport de fluides cryogéniques. Les revêtements intégrés assurent une parfaite continuité de la barrière pare-vapeur des systèmes d'isolation.

- Permet d'éviter l'apparition de ponts thermiques et de condensation au niveau des supports de tuyauterie.

INFORMATIONS TECHNIQUES

- Matière: Mousse polyisocyanurate, mousse élastomère, film pare-vapeur d'une épaisseur de 0,8 mm
- Conductivité à 10 °C: 0,028 W/mK
- Température de service: de -45 °C à +90 °C
- Résistance à la compression: 4,2 kg/cm² à 21 °C
- Plage de température côté revêtement: de -30 °C à +70 °C
- Champs d'application: Chauffage et sanitaire, climatisation, technique du froid



INSUL SUPPORT

Ø	code article	pcs/ 	stock	code article	pcs/ 	stock	code article	pcs/ 	stock	Ø
	ÉPAISSEUR 13 mm			ÉPAISSEUR 19 mm			ÉPAISSEUR 25 mm			
10	3013368	25	MTS	3037421	25	MTS	3034820	25	MTS	10
12	3002060	25	MTS	3004337	25	MTS	3015750	25	MTS	12
14/15	3002061	25	MTS	3002069	25	MTS	3015751	25	MTS	14/15
18/19	3002062	25	MTS	3002070	25	MTS	3004483	25	MTS	18/19
21/22	3002063	25	MTS	3002071	25	MTS	3004479	25	MTS	21/22
27/28	3002064	25	MTS	3002072	25	MTS	3004480	25	MTS	27/28
34/35	3002066	25	MTS	3002073	25	MTS	3004481	20	MTS	34/35
42	3002067	25	MTS	3002074	25	MTS	3004482	20	MTS	42
48/49	3012463	25	MTS	3012774	20	MTS	3034534	15	MTS	48/49
54	3002068	25	MTS	3002075	20	MTS	3012594	15	NC	54
60	3012776	20	NC	3012775	20	MTS	3043274	15	NC	60
64	3013370	20	MTS	3002076	20	MTS	3012595	10	MTS	64
70	3013371	20	NC	3011819	15	NC	-	10	NC	70
76	3013372	20	NC	3003734	10	MTS	3010669	10	MTS	76
80	3012777	20	NC	3002078	10	MTS	-	-	-	80
89	3012778	10	NC	3002079	10	MTS	3010668	5	NC	89
102	-	10	NC	3003942	10	NC	-	5	NC	102
108	-	10	NC	3012772	10	NC	-	5	NC	108
114	-	10	NC	3011018	5	NC	-	5	NC	114
140	-	-	-	-	-	-	-	-	-	140
160	-	-	-	-	-	-	-	-	-	160

MTS: Références tenues en stock (délai 3 à 4 jours ouvrés* à réception de commande)
MTO: Références transformées sur demande (délai 4 à 6 jours ouvrés** à réception de commande jusque 5 cartons)
NC (Nous consulter): Références disponibles en quantités limitées, merci de nous consulter pour tous besoins.

NB: En cas de panachage entre les références MTO et MTS sur une même commande il faut tenir compte du délai MTO (dans la limite des quantités précisées ci-dessus)
 *Hors affrètement, jusque 20 cartons pour les références MTS **Hors affrètement, pour les références MTO au delà de 5 cartons nous consulter

INSUL SUPPORT

Ø	code article	pcs/ 	stock	code article	pcs/ 	stock	Ø
ÉPAISSEUR 32 mm				ÉPAISSEUR 40 mm			
10	3034821	25	MTS	-	-	-	10
12	3008719	25	MTS	-	-	-	12
14/15	3003994	25	MTS	3045025	-	NC	14/15
18/19	3002080	25	MTS	3038082	-	NC	18/19
21/22	3002081	20	MTS	3038059	-	NC	21/22
27/28	3002082	20	MTS	3038060	-	MTS	27/28
34/35	3002083	20	MTS	3038061	-	MTS	34/35
42	3002084	15	MTS	3037391	-	MTS	42
48/49	3002085	10	MTS	3038038	-	MTS	48/49
54	3002086	10	MTS	3045026	-	MTS	54
60	3002087	10	MTS	3038074	-	MTS	60
64	3012551	10	MTS	-	-	-	64
67	3010184	10	NC	-	-	-	67
70	3002088	10	NC	-	-	-	70
76	3002089	10	MTS	3012110	-	MTS	76
80	-	-	-	-	-	-	80
89	3002090	5	MTS	3034819	-	NC	89
102	-	5	NC	-	-	-	102
108	3003930	4	NC	3038053	-	NC	108
114	3002091	4	MTS	3038054	-	NC	114
140	-	-	-	-	-	-	140
160	-	-	-	-	-	-	160

MTS: Références tenues en stock (délai 3 à 4 jours ouvrés* à réception de commande)

MTO: Références transformées sur demande (délai 4 à 6 jours ouvrés** à réception de commande jusque 5 cartons)

NC (Nous consulter): Références disponibles en quantités limitées, merci de nous consulter pour tous besoins.

NB: En cas de panachage entre les références MTO et MTS sur une même commande il faut tenir compte du délai MTO (dans la limite des quantités précisées ci-dessus)

*Hors affrètement, jusque 20 cartons pour les références MTS **Hors affrètement, pour les références MTO au delà de 5 cartons nous consulter



INSUL-TUBE®

cover silver

INSUL-TUBE® cover silver est un matériau isolant souple en mousse à cellules fermées à base de caoutchouc, recouvert d'une membrane multicouche d'aluminium synthétique.

- Les très bonnes propriétés d'isolation thermique permettent de réduire considérablement la consommation d'énergie pour le fonctionnement des installations de climatisation et de réfrigération* ainsi que des installations sanitaires et de chauffage
- Prévention de la condensation
- Gain de temps et de coûts lors de l'installation grâce à l'isolation pré-enrobée
- Protection contre les impacts mécaniques
- Excellente résistance aux UV, protection contre les intempéries
- Grâce à sa surface esthétique d'aspect métallique, adapté pour des applications en intérieur comme en extérieur et facile à nettoyer

INFORMATIONS TECHNIQUES

- Conductivité thermique (EN ISO 8497):

13 - 25 mm	32 mm
0,033 W/mK à -30 °C	0,033 W/mK à -30 °C
0,034 W/mK à 0 °C	0,035 W/mK à 0 °C
0,038 W/mK à 40 °C	0,040 W/mK à 40 °C
0,041 W/mK à 70 °C	0,043 W/mK à 70 °C
- Comportement au feu: D_ss3d0 (EN 13501-1)
- Température de service: de -30 °C à 100 °C (EN 14707)
- Résistance à la température du revêtement: de -25 °C à 75 °C
- Résistance à la diffusion de vapeur d'eau (EN 13469):

≤ 25 mm: 10.000 μ
≥ 32 mm: 7.000 μ
- Champs d'application: Chauffage et sanitaire, climatisation, technique du froid

*Accessoires complémentaires de pose pour se conformer au DTU 45-2 du 14 Avril 2018 dans les domaines du froid, les Réseaux de Climatisation et Eau Froide Sanitaire (EFS) : Colle NMC FIX et INSUL-TAPE (voir page 44)

Voir site web pour déclaration de performance: www.nmc-insulation.com



Ø	type	code article	m/	stock	type	code article	m/	stock	Ø
ÉPAISSEUR 13 mm					ÉPAISSEUR 19 mm				
06	-	-	-	-	-	-	-	-	06
08	-	-	-	-	-	-	-	-	08
10	-	-	-	-	-	-	-	-	10
12	-	-	-	-	-	-	-	-	12
15	15 x 13	3016225	73	NC	15 x 19	3016251	47	NC	15
18	18 x 13	3016226	62	NC	18 x 19	3016783	42	NC	18
20	-	-	-	-	-	-	-	-	20
22	22 x 13	3016228	58	NC	22 x 19	3016252	33	NC	22
25	-	-	-	-	-	-	-	-	25
28	28 x 13	3016229	43	NC	28 x 19	3016253	27	NC	28
32	-	-	-	-	-	-	-	-	32
35	35 x 13	3016230	31	NC	35 x 19	3016254	21	NC	35
40	-	-	-	-	-	-	-	-	40
42	42 x 13	3016231	27	NC	42 x 19	3016255	20	NC	42
48	48 x 13	3016233	21	NC	48 x 19	3016256	16	NC	48
50	-	-	-	-	-	-	-	-	50
54	54 x 13	3016240	20	NC	54 x 19	3016257	15	NC	54
60	60 x 13	3016241	18	NC	60 x 19	3016217	15	NC	60
64	64 x 13	3016242	18	NC	64 x 19		11	NC	64
67	-	-	-	-	-	-	-	-	67
70	-	-	-	-	-	-	-	-	70
76	76 x 13	3016243	12	NC	76 x 19	3016258	11	NC	76
80	-	-	-	-	-	-	-	-	80
89	89 x 13	3016244	12	NC	89 x 19	3016259	9	NC	89
102	102 x 13	3016245	9	NC	102 x 19		7	NC	102
108	108 x 13	3016246	8	NC	108 x 19		7	NC	108
114	114 x 13	3016247	8	NC	114 x 19	3016261	6	NC	114
125	125 x 13	3016248	7	NC	125 x 19		5	NC	125
133	133 x 13	3016286	6	NC	133 x 19		4	NC	133
140	140 x 13	3016249	6	NC	140 x 19		4	NC	140
160	160 x 13	3016250	4	NC	160 x 19		3	NC	160

MTS: Références tenues en stock (délai 3 à 4 jours ouvrés* à réception de commande)

MTO: Références transformées sur demande (délai 4 à 6 jours ouvrés** à réception de commande jusqu'à 5 cartons)

NC (Nous consulter): Références disponibles en quantités limitées, merci de nous consulter pour tous besoins.

NB: En cas de panachage entre les références MTO et MTS sur une même commande il faut tenir compte du délai MTO (dans la limite des quantités précisées ci-dessus)

*Hors affrètement, jusque 20 cartons pour les références MTS **Hors affrètement, pour les références MTO au delà de 5 cartons nous consulter



Ø	type	code article	m/	stock
ÉPAISSEUR 25 mm				
06	-	-	-	-
08	-	-	-	-
10	-	-	-	-
12	-	-	-	-
15	-	-	-	-
18	18 x 25	3016262	30	NC
20	-	-	-	-
22	22 x 25	3016263	27	NC
25	-	-	-	-
28	28 x 25	3016264	22	NC
32	-	-	-	-
35	35 x 25	3016265	16	NC
40	-	-	-	-
42	42 x 25	3016255	15	NC
48	48 x 25	3016267	12	NC
50	-	-	-	-
54	54 x 25	3016268	11	NC
60	60 x 25	3016269	9	NC
64	64 x 25	3016270	9	NC
67	-	-	-	-
70	-	-	-	-
76	76 x 25	3016271	8	NC
80	-	-	-	-
89	89 x 25	3016272	6	NC
102	-	-	-	-
108	108 x 25	3016273	4	NC
114	114 x 25	3016274	3	NC
125	-	-	-	-
133	-	-	-	-
140	140 x 25	-	2	NC
160	-	-	-	-

type	code article	m/	stock	Ø
ÉPAISSEUR 32 mm				
-	-	-	-	06
-	-	-	-	08
-	-	-	-	10
-	-	-	-	12
-	-	-	-	15
-	-	-	-	18
-	-	-	-	20
22 x 32	3016276	16	NC	22
-	-	-	-	25
28 x 32	3016277	15	NC	28
-	-	-	-	32
35 x 32	3016278	12	NC	35
-	-	-	-	40
42 x 32	3016279	11	NC	42
48 x 32	3016280	11	NC	48
-	-	-	-	50
54 x 32	3041124	9	NC	54
60 x 32	3016281	8	NC	60
64 x 32	-	8	NC	64
-	-	-	-	67
-	-	-	-	70
76 x 32	3016282	6	NC	76
-	-	-	-	80
89 x 32	3016283	4	NC	89
102 x 32	-	4	NC	102
108 x 32	3016284	3	NC	108
114 x 32	-	3	NC	114
125 x 32	-	3	NC	125
133 x 32	-	2	NC	133
140 x 32	-	2	NC	140
160 x 32	-	2	NC	160

MTS: Références tenues en stock (délai 3 à 4 jours ouvrés* à réception de commande)
MTO: Références transformées sur demande (délai 4 à 6 jours ouvrés** à réception de commande jusque 5 cartons)
NC (Nous consulter): Références disponibles en quantités limitées, merci de nous consulter pour tous besoins.

NB: En cas de panachage entre les références MTO et MTS sur une même commande il faut tenir compte du délai MTO (dans la limite des quantités précisées ci-dessus)
 *Hors affrètement, jusque 20 cartons pour les références MTS **Hors affrètement, pour les références MTO au delà de 5 cartons nous consulter



INSUL ROLL

cover silver

INSUL ROLL cover silver est un matériau isolant souple en mousse à cellules fermées à base de caoutchouc, recouvert d'une membrane multicouche d'aluminium synthétique (sous forme de rouleau).

- Les très bonnes propriétés d'isolation thermique permettent de réduire considérablement la consommation d'énergie pour le fonctionnement des installations de climatisation et de réfrigération ainsi que des installations sanitaires et de chauffage
- Amélioration de l'efficacité économique et écologique de l'ensemble de l'installation
- Prévention de la condensation
- Gain de temps et de coûts lors de l'installation grâce à l'isolation pré-enrobée
- Protection contre les impacts mécaniques
- Excellente résistance aux UV
- Protection contre les intempéries
- Grâce à sa surface esthétique d'aspect métallique, adapté pour des applications en intérieur comme en extérieur et facile à nettoyer
- Découpe selon besoins
- Limite les pertes

Voir site web pour déclaration de performance: www.nmc-insulation.com

INSUL ROLL | cover silver

INFORMATIONS TECHNIQUES

INSUL ROLL COVER SILVER

- Conductivité thermique (EN ISO 12667):
0,034 W/mK à -30 °C
0,036 W/mK à 0 °C
0,039 W/mK à 40 °C
0,044 W/mK à 70 °C
- Comportement au feu: Ds3d0 (EN 13501-1)
- Température de service: de -30 °C à 95 °C (EN 14707)
- Résistance à la température du revêtement:
de -25 °C à 75 °C
- Résistance à la diffusion de vapeur d'eau (EN 13469):
≤ 25 mm: 10.000 μ
≥ 32 mm: 7.000 μ
- Champs d'application: Chauffage et sanitaire, climatisation, technique du froid

INFORMATIONS TECHNIQUES

INSUL ROLL COVER SILVER XT

- Conductivité thermique (EN ISO 12667):
0,034 W/mK à -30 °C
0,036 W/mK à 0 °C
0,039 W/mK à 40 °C
0,044 W/mK à 70 °C
- Comportement au feu: Ds3d0 (EN 13501-1)
- Température de service: de -30 °C à 85 °C (EN 14707)
- Résistance à la température du revêtement:
de -25 °C à 75 °C
- Résistance à la diffusion de vapeur d'eau (EN 13469):
≤ 25 mm: 10.000 μ
≥ 32 mm: 7.000 μ
- Champs d'application: Chauffage et sanitaire, climatisation, technique du froid

épaisseur	longueur m	largeur m	m ² /roll	code article	stock	code article	stock
Caractéristiques				INSUL ROLL cover silver		INSUL ROLL cover silver xt	
06 mm	20	1	20	3034443	NC	3034400	NC
09 mm	15	1	15	3034444	NC	3034401	NC
13 mm	11	1	11	3034445	NC	3034402	NC
16 mm	9	1	9	3024446	NC	3034403	NC
19 mm	8	1	8	3034447	NC	3034404	NC
25 mm	6	1	6	3034448	NC	3034405	NC
32 mm	4	1	4	3034449	NC	3034406	NC

MTS: Références tenues en stock (délai 3 à 4 jours ouvrés* à réception de commande)

MTO: Références transformées sur demande (délai 4 à 6 jours ouvrés** à réception de commande jusque 5 cartons)

NC (Nous consulter): Références disponibles en quantités limitées, merci de nous consulter pour tous besoins.

NB: En cas de panachage entre les références MTO et MTS sur une même commande il faut tenir compte du délai MTO (dans la limite des quantités précisées ci-dessus)

*Hors affrètement, jusque 20 cartons pour les références MTS **Hors affrètement, pour les références MTO au delà de 5 cartons nous consulter

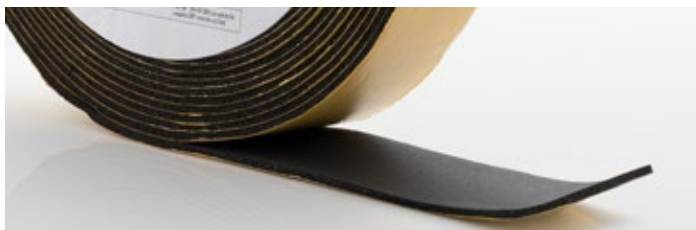
Accessoires gamme INSUL

NMC-FiX

Base	Caoutchouc polychloroprène (néoprène)
Consistance	Liquide
Système de durcissement	Séchage physique et cristallisation
Temps ouvert	± 20 min.
Résistance à la température	-20 °C à +80 °C
Densité	0,81 g/ml
Viscosité	250 mPa.s à 400 mPa.s
Consommation	100 – 300 ml/m ² , par face



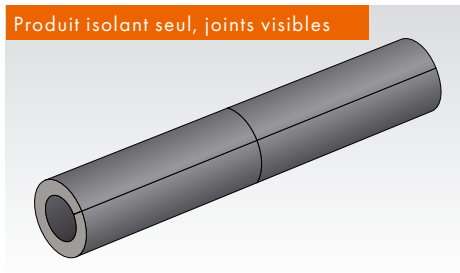
type	Caractéristiques	code article	pc/📦	stock
NMC FiX 0,25 l	Colle pour gamme INSUL-TUBE® - pot de 0,25 l - pinceau inclus	3002105	24	MTS
NMC FiX 0,5 l	Colle pour gamme INSUL-TUBE® - pot de 0,5 l	3002106	12	MTS
NMC FiX 1 l	Colle pour gamme INSUL-TUBE® - pot de 1 l	3002107	6	MTS
NMC FiX 2,5 l	Colle pour gamme INSUL-TUBE® - pot de 2,5 l	3008814	8	MTS
RPA 50	Adhésif simple - Largeur 50 mm - Longueur 25 m - Coloris noir	3002152	18	MTS
Insul-tape	Adhésif isolant - EP 3 mm - Largeur 50 mm - Longueur 15 m	3002092	12	MTS
Insul-fix xt	Adhésif isolant - EP 3 mm - Largeur 250 mm - Longueur 25 m	3043202	4	MTS
Rouleau Divalu 50	Adhésif - Rouleau revêtement type Alu gris - Largeur 50 mm - Longueur 45 m	3002145	24	MTS
Rouleau Divalu 75	Adhésif - Rouleau revêtement type Alu gris - Largeur 75 mm - Longueur 45 m	3002146	16	MTS
Insul Nettoyant	Nettoyant - pour dégraissage des surfaces avant collage et nettoyage résidus après collage - bidon de 1 litre	3012347	4	MTS



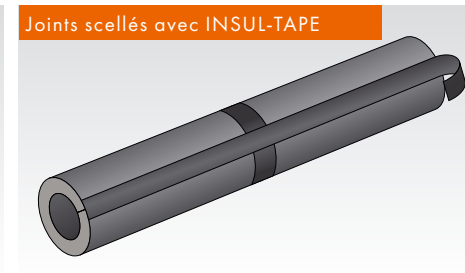
INSUL-TAPE

- Dimension du rouleau: 3 mm x 50 mm (15 m de longueur)
- Conductivité thermique: 0,039 W/mK à 40 °C (EN ISO 12667)
- Comportement au feu: Bs3d0 (EN 13501-1)
- Température de service: de -50 °C à 95 °C (EN 14707)
- Température de pose: au-dessus de +5 °C

Produit isolant seul, joints visibles



Joints scellés avec INSUL-TAPE



Bande flexible en élastomère adhésive une face pour l'utilisation dans les domaines du froid, les réseaux de Climatisation et Eau Froide Sanitaire (EFS). Application pour les jointures après collage des produits isolants Insul-Tube et Insul-Roll sur les longitudinales et circonférentielles. (Recommandation fabricant nmc et du nouveau DTU 45-2 du 14 avril 2018).

**Découvrez notre gamme de
raccordements pour pompes à
chaleur et systèmes solaires.**



www.nmc-insulation.com



AEROFLEX®

(ht)

AEROFLEX® (ht) est un isolant à base d'EPDM à cellules fermées, d'une flexibilité supérieure et résistant à des températures élevées.

- Un isolant résistant aux intempéries, aux UV et à l'ozone
- Les très bonnes propriétés d'isolation thermique permettent de réduire considérablement la consommation d'énergie pour le fonctionnement des installations de climatisation et de réfrigération ainsi que des installations sanitaires et de chauffage
- Amélioration de l'efficacité économique et écologique de l'installation
- Certification UL
- Approbation navale

INFORMATIONS TECHNIQUES

- Conductivité thermique (EN ISO 8497):
 - 0,036 W/mK à 0 °C
 - 0,037 W/mK à 10 °C
 - 0,038 W/mK à 40 °C
- Comportement au feu: C₁-s2,d0 (EN 13501-1)
- Température de service: de -50 °C à 150 °C (EN 14707)
(Température de pointe jusqu'à 175 °C)
- Résistance à la diffusion de vapeur d'eau (EN 13469): ≥ 3000
- Champs d'application: Climatisation, technique du froid



Le + NMC France

- Décolisage GRATUIT pour les références MTS tenues en stock en France!

Voir site web pour déclaration de performance: www.nmc-insulation.com



Ø	type	code article	m/	stock	type	code article	m/	stock	type	code article	m/	stock	Ø	
ÉPAISSEUR 9 mm					ÉPAISSEUR 13 mm					ÉPAISSEUR 19 mm				
06	6 x 9	3033779	264	NC	6 x 13	3033810	160	NC	6 x 19	3033840	64	NC	06	
08	8 x 9	3033780	220	NC	8 x 13	3033811	140	NC	8 x 19	3033841	64	NC	08	
10	10 x 9	3033781	220	NC	10 x 13	3033812	140	NC	10 x 19	3033842	64	NC	10	
12	12 x 9	3033782	168	NC	12 x 13	3033813	120	NC	12 x 19	3033843	64	NC	12	
15	15 x 9	3033784	140	NC	15 x 13	3033814	100	MTS	15 x 19	3033844	56	MTS	15	
18	18 x 9	3033786	120	NC	18 x 13	3033815	80	MTS	18 x 19	3033845	48	MTS	18	
22	22 x 9	3033787	108	NC	22 x 13	3033816	64	MTS	22 x 19	3033846	40	MTS	22	
25	25 x 9	3033788	88	NC	25 x 13	3033817	60	NC	25 x 19	3033847	36	NC	25	
28	28 x 9	3033789	72	NC	28 x 13	3033818	56	MTS	28 x 19	3033849	36	MTS	28	
32	32 x 9	3033790	68	NC	32 x 13	3033819	48	NC	32 x 19	3033850	36	NC	32	
35	35 x 9	3033791	64	NC	35 x 13	3033820	40	MTS	35 x 19	3033851	32	MTS	35	
42	42 x 9	3033793	56	NC	42 x 13	3033821	36	NC	42 x 19	3033852	24	NC	42	
45	45 x 9	3033794	48	NC	45 x 13	3033822	36	NC	45 x 19	3033853	20	NC	45	
48	48 x 9	3033795	40	NC	48 x 13	3033823	32	NC	48 x 19	3033854	20	NC	48	
54	54 x 9	3033796	36	NC	54 x 13	3033825	28	NC	54 x 19	3033855	16	NC	54	
57	57 x 9	3033797	36	NC	57 x 13	3033826	28	NC	57 x 19	3033856	16	NC	57	
60	60 x 9	3033798	36	NC	60 x 13	3033827	24	NC	60 x 19	3033857	16	NC	60	
64	64 x 9	3033799	32	NC	64 x 13	3033828	20	NC	64 x 19	3033858	16	NC	64	
70	70 x 9	3033800	20	NC	70 x 13	3033829	20	NC	70 x 19	3033859	12	NC	70	
76	76 x 9	3033801	20	NC	76 x 13	3033830	16	NC	76 x 19	3033860	12	NC	76	
90	90 x 9	3033802	16	NC	90 x 13	3033832	16	NC	90 x 19	3033862	12	NC	90	
102	102 x 9	3033803	16	NC	102 x 13	3033833	16	NC	102 x 19	3033863	8	NC	102	
109	109 x 9	3033804	12	NC	109 x 13	3033834	12	NC	109 x 19	3033866	8	NC	109	
115	115 x 9	3033805	12	NC	115 x 13	3033835	12	NC	115 x 19	3033867	8	NC	115	
125	125 x 9	3033806	12	NC	125 x 13	3033836	8	NC	125 x 19	3033868	8	NC	125	
130	130 x 9	3033807	8	NC	130 x 13	3033837	8	NC	130 x 19	3033869	8	NC	130	
140	140 x 9	3033808	8	NC	140 x 13	3033838	8	NC	140 x 19	3033870	8	NC	140	
165	165 x 9	3033809	8	NC	165 x 13	3033839	8	NC	165 x 19	3033872	4	NC	165	

MTS: Références tenues en stock (délai 3 à 4 jours ouvrés* à réception de commande)
MTO: Références transformées sur demande (délai 4 à 6 jours ouvrés** à réception de commande jusque 5 cartons)
NC (Nous consulter): Références disponibles en quantités limitées, merci de nous consulter pour tous besoins.

NB: En cas de panachage entre les références MTO et MTS sur une même commande il faut tenir compte du délai MTO (dans la limite des quantités précisées ci-dessus)
 *Hors affrètement, jusque 20 cartons pour les références MTS **Hors affrètement, pour les références MTO au delà de 5 cartons nous consulter



Ø	type	code article	m/☐	stock	type	code article	m/☐	stock	Ø
ÉPAISSEUR 25 mm					ÉPAISSEUR 32 mm				
06	6 x 25	3033873	48	NC	6 x 32	-	-	-	06
08	-	-	-	-	-	-	-	-	08
10	10 x 25	3033874	48	NC	10 x 32	-	-	-	10
12	12 x 25	3033875	40	NC	12 x 32	-	-	-	12
15	15 x 25	3033876	36	NC	15 x 32	3033903	28	NC	15
18	18 x 25	3033877	36	NC	18 x 32	3033904	24	NC	18
22	22 x 25	3033878	32	NC	22 x 32	3033905	24	NC	22
25	25 x 25	3033879	24	NC	25 x 32	3033906	20	NC	25
28	28 x 25	3033880	24	NC	28 x 32	3033907	16	NC	28
32	32 x 25	3033881	24	NC	32 x 32	3033908	16	NC	32
35	35 x 25	3033882	20	NC	35 x 32	3033909	16	NC	35
42	42 x 25	3033883	16	NC	42 x 32	3033910	16	NC	42
45	45 x 25	3033884	16	NC	45 x 32	3033911	16	NC	45
48	48 x 25	3033885	16	NC	48 x 32	3033912	12	NC	48
54	54 x 25	3033887	16	NC	54 x 32	3033913	12	NC	54
57	57 x 25	3033888	16	NC	57 x 32	3033914	12	NC	57
60	60 x 25	3033889	12	NC	60 x 32	3033915	8	NC	60
64	64 x 25	3033890	12	NC	64 x 32	3033916	8	NC	64
70	70 x 25	3033891	16	NC	70 x 32	3033917	12	NC	70
76	76 x 25	3033892	16	NC	76 x 32	3033918	12	NC	76
90	90 x 25	3033894	12	NC	90 x 32	3033919	12	NC	90
102	102 x 25	3033895	12	NC	102 x 32	3033920	4	NC	102
109	109 x 25	3033897	12	NC	109 x 32	3033921	4	NC	109
115	115 x 25	3033898	10	NC	115 x 32	3033922	4	NC	115
125	125 x 25	-	-	NC	125 x 32	-	-	NC	125
130	130 x 25	3033900	8	NC	130 x 32	3033923	6	NC	130
140	140 x 25	3033901	8	NC	140 x 32	3033924	6	NC	140
165	165 x 25	3033902	6	NC	165 x 32	3033925	4	NC	165

MTS: Références tenues en stock (délai 3 à 4 jours ouvrés* à réception de commande)

MTO: Références transformées sur demande (délai 4 à 6 jours ouvrés** à réception de commande jusque 5 cartons)

NC (Nous consulter): Références disponibles en quantités limitées, merci de nous consulter pour tous besoins.

NB: En cas de panachage entre les références MTO et MTS sur une même commande il faut tenir compte du délai MTO (dans la limite des quantités précisées ci-dessus)

*Hors affrètement, jusque 20 cartons pour les références MTS **Hors affrètement, pour les références MTO au delà de 5 cartons nous consulter

Ø	type	code article	m/📦	stock	type	code article	m/📦	stock	Ø
ÉPAISSEUR 38 mm					ÉPAISSEUR 50 mm				
06	-	-	-	-	-	-	-	-	06
08	-	-	-	-	-	-	-	-	08
10	-	-	-	-	-	-	-	-	10
12	-	-	-	-	-	-	-	-	12
15	-	-	-	-	-	-	-	-	15
18	-	-	-	-	-	-	-	-	18
22	22 x 38	3033926	16	NC	22 x 50	3033947	8	NC	22
25	25 x 38	3033927	16	NC	25 x 50	3033948	8	NC	25
28	28 x 38	3033928	16	NC	28 x 50	3033949	8	NC	28
32	32 x 38	3033929	16	NC	32 x 50	3033950	8	NC	32
35	35 x 38	3033930	12	NC	35 x 50	3033951	8	NC	35
42	42 x 38	3033931	12	NC	42 x 50	3033952	8	NC	42
45	45 x 38	3033932	12	NC	45 x 50	3033953	8	NC	45
48	48 x 38	3033933	12	NC	48 x 50	3033954	6	NC	48
54	54 x 38	3033934	8	NC	54 x 50	3033955	6	NC	54
57	57 x 38	3033935	8	NC	57 x 50	3033956	6	NC	57
60	60 x 38	3033936	8	NC	60 x 50	3033957	6	NC	60
64	64 x 38	3033937	8	NC	64 x 50	3033958	6	NC	64
70	70 x 38	3033938	6	NC	70 x 50	3033959	4	NC	70
76	76 x 38	3033939	6	NC	76 x 50	3033960	4	NC	76
90	90 x 38	3033940	10	NC	90 x 50	3033961	4	NC	90
102	102 x 38	3033941	4	NC	102 x 50	3033962	4	NC	102
109	109 x 38	3033942	6	NC	109 x 50	3033963	4	NC	109
115	115 x 38	3033943	6	NC	115 x 50	3033964	4	NC	115
125	-	-	-	-	-	-	-	-	125
130	130 x 38	3033944	4	NC	130 x 50	3033965	4	NC	130
140	140 x 38	3033945	4	NC	140 x 50	3033966	4	NC	140
165	165 x 38	3033946	4	NC	165 x 50	3033967	4	NC	165

Accessoires

type	Caractéristiques	code article	pc/📦	stock
AEROSEAL TF/HT 150	Colle pour gamme AEROFLEX® (ht) - pot de 0,20L	3034659	12	MTS
TAPE ALU NOIR MAT	Adhésif simple - largeur 50 mm longueur 25 m - Noir Alu	3002147	18	MTS



AEROFLEX®

(ht) xt/lp

AEROFLEX® (ht) xt/lp est un isolant à base d'EPDM à cellules fermées, d'une flexibilité supérieure et résistant à des températures élevées, doté d'une fermeture auto-adhésive et d'une bande de recouvrement adhésive en EPDM.

- Résistant aux fortes températures
- Un isolant résistant aux intempéries, aux UV et à l'ozone
- Les très bonnes propriétés d'isolation thermique permettent de réduire considérablement la consommation d'énergie pour le fonctionnement des installations de climatisation et de réfrigération ainsi que des installations sanitaires et de chauffage
- Amélioration de l'efficacité économique et écologique de l'ensemble de l'installation
- Jusqu'à 50 % de gain de temps de montage
- Finition soignée / Auto-adhésive

INFORMATIONS TECHNIQUES

- Conductivité thermique (EN ISO 8497):
 - 0,036 W/mK à 0 °C
 - 0,037 W/mK à 10 °C
 - 0,038 W/mK à 40 °C
- Comportement au feu: Euroclasse E (EN 13501-1)
- Température de service: de -50 °C à +85 °C (EN 14707)
- Résistance à la diffusion de vapeur d'eau (EN 13469): $\geq 3000 \mu$
- Champs d'application: Modules solaires thermiques, domaine des hautes températures, industrie, chauffage et sanitaire, climatisation, technique du froid

Voir site web pour déclaration de performance: www.nmc-insulation.com



Ø	type	code article	m/	stock	type	code article	m/	stock	type	code article	m/	stock	Ø	
ÉPAISSEUR 9 mm					ÉPAISSEUR 13 mm					ÉPAISSEUR 19 mm				
06	-	-	-	-	-	-	-	-	-	-	-	-	06	
08	-	-	-	-	-	-	-	-	-	-	-	-	08	
10	-	-	-	-	-	-	-	-	-	-	-	-	10	
12	-	-	-	-	-	-	-	-	-	-	-	-	12	
15	-	-	-	-	-	-	-	-	-	-	-	-	15	
18	-	-	-	-	-	-	-	-	-	-	-	-	18	
20	-	-	-	-	-	-	-	-	-	-	-	-	20	
22	22 x 9	3033386	108	NC	22 x 13	3033411	64	NC	22 x 19	3033436	40	NC	22	
25	25 x 9	3033387	88	NC	25 x 13	3033412	60	NC	25 x 19	3033437	36	NC	25	
28	28 x 9	3033388	72	NC	28 x 13	3033413	56	NC	28 x 19	3033438	36	NC	28	
32	32 x 9	3033389	68	NC	32 x 13	3033414	48	NC	32 x 19	3033439	36	NC	32	
35	35 x 9	3033390	64	NC	35 x 13	3033415	40	NC	35 x 19	3033440	32	NC	35	
40	-	-	-	-	-	-	-	-	-	-	-	-	40	
42	42 x 9	3033391	56	NC	42 x 13	3033416	36	NC	42 x 19	3033441	24	NC	42	
45	45 x 9	3033392	48	NC	45 x 13	3033417	36	NC	45 x 19	3033442	20	NC	45	
48	-	-	-	-	48 x 13	3033418	32	NC	48 x 19	3033443	20	NC	48	
54	54 x 9	3033394	36	NC	54 x 13	3033419	28	NC	54 x 19	3033444	16	NC	54	
57	57 x 9	3033395	36	NC	57 x 13	3033420	28	NC	57 x 19	3033445	16	NC	57	
60	60 x 9	3033396	36	NC	60 x 13	3033421	24	NC	60 x 19	3033446	16	NC	60	
64	64 x 9	3033397	32	NC	64 x 13	3033422	20	NC	64 x 19	3033447	16	NC	64	
70	70 x 9	3033398	20	NC	70 x 13	3033423	20	NC	70 x 19	3033448	12	NC	70	
76	76 x 9	3033399	20	NC	76 x 13	3033424	16	NC	76 x 19	3033449	12	NC	76	
80	-	-	-	-	-	-	-	-	-	-	-	-	80	
90	90 x 9	3033400	16	NC	90 x 13	3033425	16	NC	90 x 19	3033450	12	NC	90	
102	102 x 9	3033401	16	NC	102 x 13	3033426	16	NC	102 x 19	3033451	8	NC	102	
109	109 x 9	3033402	12	NC	109 x 13	3033427	12	NC	109 x 19	3033452	8	NC	109	
115	115 x 9	3033403	12	NC	115 x 13	3033428	12	NC	115 x 19	3033453	8	NC	115	
125	125 x 9	3033404	12	NC	125 x 13	3033429	8	NC	125 x 19	3033454	8	NC	125	
130	130 x 9	3033405	8	NC	130 x 13	3033430	8	NC	130 x 19	3033455	8	NC	130	
140	140 x 9	3033406	8	NC	140 x 13	3033431	8	NC	140 x 19	3033456	8	NC	140	
165	165 x 9	3033407	8	NC	165 x 13	3033432	8	NC	165 x 19	3033457	4	NC	165	

MTS: Références tenues en stock (délai 3 à 4 jours ouvrés* à réception de commande)
MTO: Références transformées sur demande (délai 4 à 6 jours ouvrés** à réception de commande jusque 5 cartons)
NC (Nous consulter): Références disponibles en quantités limitées, merci de nous consulter pour tous besoins.

NB: En cas de panachage entre les références MTO et MTS sur une même commande il faut tenir compte du délai MTO (dans la limite des quantités précisées ci-dessus)
 *Hors affrètement, jusque 20 cartons pour les références MTS **Hors affrètement, pour les références MTO au delà de 5 cartons nous consulter



Ø	type	code article	m/	stock	type	code article	m/	stock	Ø
ÉPAISSEUR 25 mm					ÉPAISSEUR 32 mm				
06	-	-	-	-	-	-	-	-	06
08	-	-	-	-	-	-	-	-	08
10	-	-	-	-	-	-	-	-	10
12	-	-	-	-	-	-	-	-	12
15	-	-	-	-	-	-	-	-	15
18	-	-	-	-	-	-	-	-	18
20	-	-	-	-	-	-	-	-	20
22	22 x 25	3033460	32	NC	22 x 32	3033481	24	NC	22
25	25 x 25	3033461	24	NC	25 x 32	3033482	20	NC	25
28	28 x 25	3033462	24	NC	28 x 32	3033483	16	NC	28
32	32 x 25	3033463	24	NC	32 x 32	3033484	16	NC	32
35	35 x 25	3033464	20	NC	35 x 32	3033485	16	NC	35
40	-	-	-	-	-	-	-	-	40
42	42 x 25	3033465	16	NC	42 x 32	3033486	16	NC	42
45	45 x 25	3033466	16	NC	45 x 32	3033487	16	NC	45
48	48 x 25	3033467	16	-	48 x 32	3033488	12	NC	48
54	54 x 25	3033468	16	NC	54 x 32	3033489	12	NC	54
57	57 x 25	3033469	16	NC	57 x 32	3033490	12	NC	57
60	60 x 25	3033470	12	NC	60 x 32	3033491	8	NC	60
64	64 x 25	3033471	12	NC	64 x 32	3033492	8	NC	64
70	70 x 25	3033472	16	NC	70 x 32	3033493	12	NC	70
76	76 x 25	3033473	16	NC	76 x 32	3033494	12	NC	76
80	-	-	-	-	-	-	-	-	80
90	90 x 25	3033474	12	NC	90 x 32	3033495	12	NC	90
102	102 x 25	3033475	12	NC	102 x 32	3033496	4	NC	102
109	109 x 25	3033476	12	NC	109 x 32	3033497	4	NC	109
115	115 x 25	3033477	10	NC	115 x 32	3033498	4	NC	115
125	-	-	-	-	-	-	-	-	125
130	130 x 25	3033478	8	NC	130 x 32	3033499	6	NC	130
140	140 x 25	3033479	8	NC	140 x 32	3033500	6	NC	140
165	160 x 25	3033480	6	NC	160 x 32	3033501	4	NC	165

MTS: Références tenues en stock (délai 3 à 4 jours ouvrés* à réception de commande)

MTO: Références transformées sur demande (délai 4 à 6 jours ouvrés** à réception de commande jusque 5 cartons)

NC (Nous consulter): Références disponibles en quantités limitées, merci de nous consulter pour tous besoins.

NB: En cas de panachage entre les références MTO et MTS sur une même commande il faut tenir compte du délai MTO (dans la limite des quantités précisées ci-dessus)

*Hors affrètement, jusque 20 cartons pour les références MTS **Hors affrètement, pour les références MTO au delà de 5 cartons nous consulter



Ø	type	code article	m/	stock
ÉPAISSEUR 38 mm				
06	-	-	-	-
08	-	-	-	-
10	-	-	-	-
12	-	-	-	-
15	-	-	-	-
18	-	-	-	-
20	-	-	-	-
22	22 x 38	3033502	16	NC
25	25 x 38	3033503	16	NC
28	28 x 38	3033504	16	NC
32	32 x 38	3033505	16	NC
35	35 x 38	3033506	12	NC
40	-	-	-	-
42	42 x 38	3033507	12	NC
45	45 x 38	3033508	12	NC
48	48 x 38	3033509	12	NC
54	54 x 38	3033510	8	NC
57	57 x 38	3033511	8	NC
60	60 x 38	3033512	8	NC
64	64 x 38	3033513	8	NC
70	70 x 38	3033514	6	NC
76	76 x 38	3033515	6	NC
80	-	-	-	-
90	90 x 38	3033516	10	NC
102	102 x 38	3033517	4	NC
109	109 x 38	3033518	6	NC
115	115 x 38	3033519	6	NC
125	-	-	-	-
130	130 x 38	3033520	4	NC
140	140 x 38	3033521	4	NC
165	165 x 38	3033522	4	NC

type	code article	m/	stock	Ø
ÉPAISSEUR 50 mm				
-	-	-	-	06
-	-	-	-	08
-	-	-	-	10
-	-	-	-	12
-	-	-	-	15
-	-	-	-	18
-	-	-	-	20
22 x 50	3033523	8	NC	22
25 x 50	3033524	8	NC	25
28 x 50	3033525	8	NC	28
32 x 50	3033526	8	NC	32
35 x 50	3033527	8	NC	35
-	-	-	-	40
42 x 50	3033528	8	NC	42
45 x 50	3033529	8	NC	45
48 x 50	3033530	6	NC	48
54 x 50	3033531	6	NC	54
57 x 50	3033532	6	NC	57
60 x 50	3033533	6	NC	60
64 x 50	3033534	6	NC	64
70 x 50	3033536	4	NC	70
76 x 50	3033537	4	NC	76
-	-	-	-	80
90 x 50	3033538	4	NC	90
102 x 50	3033539	4	NC	102
109 x 50	3033540	4	NC	109
115 x 50	3033541	4	NC	115
-	-	-	-	125
130 x 50	3033542	4	NC	130
140 x 50	3033543	4	NC	140
160 x 50	3033544	4	NC	165

MTS: Références tenues en stock (délai 3 à 4 jours ouvrés* à réception de commande)
MTO: Références transformées sur demande (délai 4 à 6 jours ouvrés** à réception de commande jusque 5 cartons)
NC (Nous consulter): Références disponibles en quantités limitées, merci de nous consulter pour tous besoins.

NB: En cas de panachage entre les références MTO et MTS sur une même commande il faut tenir compte du délai MTO (dans la limite des quantités précisées ci-dessus)
 *Hors affrètement, jusque 20 cartons pour les références MTS **Hors affrètement, pour les références MTO au delà de 5 cartons nous consulter

AEROFLEX®

(ht) coil

AEROFLEX® (ht) coil est un isolant à base d'EPDM à cellules fermées, d'une flexibilité supérieure et résistant à des températures élevées, présenté sous forme de bobine.

- Résistant aux fortes températures
- Un isolant résistant aux intempéries, aux UV et à l'ozone
- Les très bonnes propriétés d'isolation thermique permettent de réduire considérablement la consommation d'énergie pour le fonctionnement des installations de climatisation et de réfrigération ainsi que des installations sanitaires et de chauffage
- Amélioration de l'efficacité économique et écologique de l'installation
- Certification UL
- Approbation navale
- Limite les pertes
- Limite les collages bord à bord



INFORMATIONS TECHNIQUES

- Conductivité thermique (EN ISO 8497):
 - 0,036 W/mK à 0 °C
 - 0,037 W/mK à 10 °C
 - 0,038 W/mK à 40 °C
- Comportement au feu: C₁-s2,d0 (EN 13501-1)
- Température de service: de -50 °C à 150 °C (EN 14707)
(Température de pointe jusqu'à 175 °C)
- Résistance à la diffusion de vapeur d'eau (EN 13469): ≥ 3000 μ
- Champs d'application: Modules solaires thermiques, domaine des hautes températures, industrie, chauffage et sanitaire, climatisation, technique du froid, construction navale

Voir site web pour déclaration de performance: www.nmc-insulation.com



Ø	type	code article	m/	stock
---	------	--------------	----	-------

ÉPAISSEUR 6 mm

06	6 x 6	3034289	108	NC
08	8 x 6	3034290	98	NC
10	10 x 6	3034291	87	NC
12	12 x 6	3034292	67	NC
15	15 x 6	3034294	60	NC
18	18 x 6	3034296	45	NC
22	22 x 6	3034298	37	NC
28	28 x 6	3034298	34	NC
35	-	-	-	NC

type	code article	m/	stock	Ø
------	--------------	----	-------	---

ÉPAISSEUR 9 mm

6 x 9	3034300	76	NC	06
8 x 9	3034301	61	NC	08
10 x 9	3034302	61	NC	10
12 x 9	3034303	43	NC	12
15 x 9	3034305	36	NC	15
18 x 9	3034307	33	NC	18
22 x 9	3034309	29	NC	22
28 x 9	3034310	19	NC	28
35 x 9	3035537	11	NC	35

Ø	type	code article	m/	stock
---	------	--------------	----	-------

ÉPAISSEUR 13 mm

06	6 x 13	3034311	40	NC
08	8 x 13	3034312	35	NC
10	10 x 13	3034313	32	NC
12	12 x 13	3034314	32	NC
15	15 x 13	3050587	30	NC
18	18 x 13	3050588	30	NC
22	22 x 13	3050589	22	NC
28	28 x 13	3050591	16	NC
35	35 x 13	3050592	11	NC

type	code article	m/	stock	Ø
------	--------------	----	-------	---

ÉPAISSEUR 19 mm

6 x 19	3034318	30	NC	06
8 x 19	3050593	24	NC	08
10 x 19	3050594	22	NC	10
12 x 19	3034321	20	NC	12
15 x 19	3050595	16	NC	15
18 x 19	3050596	13	NC	18
22 x 19	3050597	11	NC	22
28 x 19	3050599	10	NC	28
35 x 19	3050600	8	NC	35

MTS: Références tenues en stock (délai 3 à 4 jours ouvrés* à réception de commande)
MTO: Références transformées sur demande (délai 4 à 6 jours ouvrés** à réception de commande jusque 5 cartons)
NC (Nous consulter): Références disponibles en quantités limitées, merci de nous consulter pour tous besoins.

NB: En cas de panachage entre les références MTO et MTS sur une même commande il faut tenir compte du délai MTO (dans la limite des quantités précisées ci-dessus)
 *Hors affrètement, jusque 20 cartons pour les références MTS **Hors affrètement, pour les références MTO au delà de 5 cartons nous consulter

AEROFLEX®

(ht) roll

AEROFLEX® (ht) roll est un isolant à base d'EPDM à cellules fermées, d'une flexibilité supérieure et résistant à des températures élevées (sous forme de rouleau).

- Résistant aux fortes températures
- Un isolant résistant aux intempéries, aux UV et à l'ozone
- Les très bonnes propriétés d'isolation thermique permettent de réduire considérablement la consommation d'énergie pour le fonctionnement des installations de climatisation et de réfrigération ainsi que des installations sanitaires et de chauffage
- Amélioration de l'efficacité économique et écologique de l'installation
- Approbation navale
- Certification UL
- Découpe selon besoins / Limite les pertes

INFORMATIONS TECHNIQUES


- Conductivité thermique (EN ISO 8497):
 - 0,036 W/mK à 0 °C
 - 0,037 W/mK à 10 °C
 - 0,040 W/mK à 40 °C
- Comportement au feu: D-s3,d0 (EN 13501-1)
- Température de service: de -50 °C à 150 °C (EN 14707)
(Température de pointe jusqu'à 175 °C)
- Résistance à la diffusion de vapeur d'eau (EN 13469): $\geq 3000 \mu$
- Champs d'application: Modules solaires thermiques, domaine des hautes températures, industrie, chauffage et sanitaire, climatisation, technique du froid, construction navale



Voir site web pour déclaration de performance: www.nmc-insulation.com

AEROFLEX® | (ht) roll

épaisseur	longueur m	largeur m	m ² /roll	code article	stock	code article	stock
Caractéristiques				AEROFLEX® ht roll		AEROFLEX® ht roll xt <small>Avec une face adhésive</small>	
03 mm	45	1	45	3034478	NC	3034434	NC
06 mm	22	1	22	3034479	NC	3034435	NC
09 mm	15	1	15	3034480	NC	3034436	NC
13 mm	11	1	11	3034481	NC	3034437	NC
16 mm	10	1	10	3034482	NC	3034438	NC
19 mm	7	1	7	3034483	NC	3034439	NC
25 mm	5	1	5	3034484	NC	3034440	NC
32 mm	4	1	4	3034485	NC	3034441	NC
38 mm	3	1	3	3034486	NC	3034442	NC

épaisseur	longueur m	largeur m	m ² / 	code article	stock	code article	stock
Caractéristiques				AEROFLEX® ht sheet		AEROFLEX® ht sheet xt <small>Avec une face adhésive</small>	
03 mm	2	1	96	3034389	NC	3034360	NC
06 mm	2	1	48	3034390	NC	3034361	NC
09 mm	2	1	32	3034391	NC	3034362	NC
13 mm	2	1	24	3034392	NC	3034363	NC
16 mm	2	1	20	3034393	NC	3034364	NC
19 mm	2	1	16	3034394	NC	3034365	NC
25 mm	2	1	12	3034395	NC	3034366	NC
32 mm	2	1	10	3034396	NC	3034367	NC
38 mm	2	1	8	3034397	NC	3034368	NC
50 mm	2	1	6	3034398	NC	3034369	NC

MTS: Références tenues en stock (délai 3 à 4 jours ouvrés* à réception de commande)
MTO: Références transformées sur demande (délai 4 à 6 jours ouvrés** à réception de commande jusque 5 cartons)
NC (Nous consulter): Références disponibles en quantités limitées, merci de nous consulter pour tous besoins.

NB: En cas de panachage entre les références MTO et MTS sur une même commande il faut tenir compte du délai MTO (dans la limite des quantités précisées ci-dessus)
 *Hors affrètement, jusque 20 cartons pour les références MTS **Hors affrètement, pour les références MTO au delà de 5 cartons nous consulter



AEROFLEX®

hf

AEROFLEX® hf est un isolant flexible à base d'EPDM à cellules fermées, sans halogènes.

- Sans halogènes
- Les très bonnes propriétés d'isolation thermique permettent de réduire considérablement la consommation d'énergie pour le fonctionnement des installations de climatisation et de réfrigération ainsi que des installations sanitaires et de chauffage
- Amélioration de l'efficacité économique et écologique de l'installation
- Certification UL
- Approbation navale

INFORMATIONS TECHNIQUES

- Conductivité thermique (EN ISO 8497):
0,036 W/mK à 0 °C
0,037 W/mK à 10 °C
0,040 W/mK à 40 °C
- Comportement au feu: D₁-s2,d0 (EN 13501-1)
- Température de service: de -50 °C à 125 °C (EN 14707)
(Température de pointe jusqu'à 175 °C)
- Résistance à la diffusion de vapeur d'eau (EN 13469): ≥ 3000 μ
- Champs d'application: chauffage et sanitaire, climatisation, technique du froid, construction navale



Voir site web pour déclaration de performance: www.nmc-insulation.com



Ø	type	code article	m/	stock	type	code article	m/	stock	type	code article	m/	stock	Ø
ÉPAISSEUR 9 mm													
06	6 x 9	3033779	264	NC									
08	8 x 9	3033780	220	NC									
10	10 x 9	3033781	220	NC									
12	12 x 9	3033782	168	NC									
15	15 x 9	3033784	140	NC									
18	18 x 9	3033786	120	NC									
22	22 x 9	3033787	108	NC									
25	25 x 9	3033788	88	NC									
28	28 x 9	3033789	72	NC									
32	32 x 9	3033790	68	NC									
35	35 x 9	3033791	64	NC									
42	42 x 9	3033793	56	NC									
45	45 x 9	3033794	48	NC									
48	48 x 9	3033795	40	NC									
54	54 x 9	3033796	36	NC									
57	57 x 9	3033797	36	NC									
60	60 x 9	3033798	36	NC									
64	64 x 9	3033799	32	NC									
70	70 x 9	3033800	20	NC									
76	76 x 9	3033801	20	NC									
90	90 x 9	3033802	16	NC									
102	102 x 9	3033803	16	NC									
109	109 x 9	3033804	12	NC									
115	115 x 9	3033805	12	NC									
125	125 x 9	3033806	12	NC									
130	130 x 9	3033807	8	NC									
140	140 x 9	3033808	8	NC									
165	165 x 9	3033809	8	NC									
ÉPAISSEUR 13 mm													
	6 x 13	3033810	160	NC									
	8 x 13	3033811	140	NC									
	10 x 13	3033812	140	NC									
	12 x 13	3033813	120	NC									
	15 x 13	3033814	100	NC									
	18 x 13	3033815	80	NC									
	22 x 13	3033816	64	NC									
	25 x 13	3033817	60	NC									
	28 x 13	3033818	56	NC									
	32 x 13	3033819	48	NC									
	35 x 13	3033820	40	NC									
	42 x 13	3033821	36	NC									
	45 x 13	3033822	36	NC									
	48 x 13	3033823	32	NC									
	54 x 13	3033825	28	NC									
	57 x 13	3033826	28	NC									
	60 x 13	3033827	24	NC									
	64 x 13	3033828	20	NC									
	70 x 13	3033829	20	NC									
	76 x 13	3033830	16	NC									
	90 x 13	3033832	16	NC									
	102 x 13	3033833	16	NC									
	109 x 13	3033834	12	NC									
	115 x 13	3033835	12	NC									
	125 x 13	3033836	8	NC									
	130 x 13	3033837	8	NC									
	140 x 13	3033838	8	NC									
	165 x 13	3033839	8	NC									
ÉPAISSEUR 19 mm													
	6 x 19	3033840	64	NC	06								
	8 x 19	3033841	64	NC	08								
	10 x 19	3033842	64	NC	10								
	12 x 19	3033843	64	NC	12								
	15 x 19	3033844	56	NC	15								
	18 x 19	3033845	48	NC	18								
	22 x 19	3033846	40	NC	22								
	25 x 19	3033847	36	NC	25								
	28 x 19	3033849	36	NC	28								
	32 x 19	3033850	36	NC	32								
	35 x 19	3033851	32	NC	35								
	42 x 19	3033852	24	NC	42								
	45 x 19	3033853	20	NC	45								
	48 x 19	3033854	20	NC	48								
	54 x 19	3033855	16	NC	54								
	57 x 19	3033856	16	NC	57								
	60 x 19	3033857	16	NC	60								
	64 x 19	3033858	16	NC	64								
	70 x 19	3033859	12	NC	70								
	76 x 19	3033860	12	NC	76								
	90 x 19	3033862	12	NC	90								
	102 x 19	3033863	8	NC	102								
	109 x 19	3033866	8	NC	109								
	115 x 19	3033867	8	NC	115								
	125 x 19	3033868	8	NC	125								
	130 x 19	3033869	8	NC	130								
	140 x 19	3033870	8	NC	140								
	165 x 19	3033872	4	NC	165								

MTS: Références tenues en stock (délai 3 à 4 jours ouvrés* à réception de commande)
MTO: Références transformées sur demande (délai 4 à 6 jours ouvrés** à réception de commande jusque 5 cartons)
NC (Nous consulter): Références disponibles en quantités limitées, merci de nous consulter pour tous besoins.

NB: En cas de panachage entre les références MTO et MTS sur une même commande il faut tenir compte du délai MTO (dans la limite des quantités précisées ci-dessus)
 *Hors affrètement, jusque 20 cartons pour les références MTS **Hors affrètement, pour les références MTO au delà de 5 cartons nous consulter



Ø	type	code article	m/☞	stock	type	code article	m/☞	stock	Ø
ÉPAISSEUR 25 mm					ÉPAISSEUR 32 mm				
06	6 x 25	3033873	48	NC	-	-	-	-	06
08	-	-	-	-	-	-	-	-	08
10	10 x 25	3033874	48	NC	-	-	-	-	10
12	12 x 25	3033875	40	NC	-	-	-	-	12
15	15 x 25	3033876	36	NC	15 x 32	3033903	28	NC	15
18	18 x 25	3033877	36	NC	18 x 32	3033904	24	NC	18
22	22 x 25	3033878	32	NC	22 x 32	3033905	24	NC	22
25	25 x 25	3033879	24	NC	25 x 32	3033906	20	NC	25
28	28 x 25	3033880	24	NC	28 x 32	3033907	16	NC	28
32	32 x 25	3033881	24	NC	32 x 32	3033908	16	NC	32
35	35 x 25	3033882	20	NC	35 x 32	3033909	16	NC	35
42	42 x 25	3033883	16	NC	42 x 32	3033910	16	NC	42
45	45 x 25	3033884	16	NC	45 x 32	3033911	16	NC	45
48	48 x 25	3033885	16	NC	48 x 32	3033912	12	NC	48
54	54 x 25	3033887	16	NC	54 x 32	3033913	12	NC	54
57	57 x 25	3033888	16	NC	57 x 32	3033914	12	NC	57
60	60 x 25	3033889	12	NC	60 x 32	3033915	8	NC	60
64	64 x 25	3033890	12	NC	64 x 32	3033916	8	NC	64
70	70 x 25	3033891	16	NC	70 x 32	3033917	12	NC	70
76	76 x 25	3033892	16	NC	76 x 32	3033918	12	NC	76
90	90 x 25	3033894	12	NC	90 x 32	3033919	12	NC	90
102	102 x 25	3033895	12	NC	102 x 32	3033920	4	NC	102
109	109 x 25	3033897	12	NC	109 x 32	3033921	4	NC	109
115	115 x 25	3033898	10	NC	115 x 32	3033922	4	NC	115
125	-	-	-	-	-	-	-	-	125
130	130 x 25	3033900	8	NC	130 x 32	3033923	6	NC	130
140	140 x 25	3033901	8	NC	140 x 32	3033924	6	NC	140
165	165 x 25	3033902	6	NC	165 x 32	3033925	4	NC	165

MTS: Références tenues en stock (délai 3 à 4 jours ouvrés* à réception de commande)

MTO: Références transformées sur demande (délai 4 à 6 jours ouvrés** à réception de commande jusque 5 cartons)

NC (Nous consulter): Références disponibles en quantités limitées, merci de nous consulter pour tous besoins.

NB: En cas de panachage entre les références MTO et MTS sur une même commande il faut tenir compte du délai MTO (dans la limite des quantités précisées ci-dessus)

*Hors affrètement, jusque 20 cartons pour les références MTS **Hors affrètement, pour les références MTO au delà de 5 cartons nous consulter



Ø	type	code article	m/	stock
---	------	--------------	----	-------

ÉPAISSEUR 38 mm

06	-	-	-	-
08	-	-	-	-
10	-	-	-	-
12	-	-	-	-
15	-	-	-	-
18	-	-	-	-
22	22 x 38	3033926	16	NC
25	25 x 38	3033927	16	NC
28	28 x 38	3033928	16	NC
32	32 x 38	3033929	16	NC
35	35 x 38	3033930	12	NC
42	42 x 38	3033931	12	NC
45	45 x 38	3033932	12	NC
48	48 x 38	3033933	12	NC
54	54 x 38	3033934	8	NC
57	57 x 38	3033935	8	NC
60	60 x 38	3033936	8	NC
64	64 x 38	3033937	8	NC
70	70 x 38	3033938	6	NC
76	76 x 38	3033939	6	NC
90	90 x 38	3033940	10	NC
102	102 x 38	3033941	4	NC
109	109 x 38	3033942	6	NC
115	115 x 38	3033943	6	NC
125	-	-	-	-
130	130 x 38	3033944	4	NC
140	140 x 38	3033945	4	NC
165	165 x 38	3033946	4	NC

type	code article	m/	stock	Ø
------	--------------	----	-------	---

ÉPAISSEUR 50 mm

-	-	-	-	06
-	-	-	-	08
-	-	-	-	10
-	-	-	-	12
-	-	-	-	15
-	-	-	-	18
22 x 50	3033947	8	NC	22
25 x 50	3033948	8	NC	25
28 x 50	3033949	8	NC	28
32 x 50	3033950	8	NC	32
35 x 50	3033951	8	NC	35
42 x 50	3033952	8	NC	42
45 x 50	3033953	8	NC	45
48 x 50	3033954	6	NC	48
54 x 50	3033955	6	NC	54
57 x 50	3033956	6	NC	57
60 x 50	3033957	6	NC	60
64 x 50	3033958	6	NC	64
70 x 50	3033959	4	NC	70
76 x 50	3033960	4	NC	76
90 x 50	3033961	4	NC	90
102 x 50	3033962	4	NC	102
109 x 50	3033963	4	NC	109
115 x 50	3033964	4	NC	115
-	-	-	-	125
130 x 50	3033965	4	NC	130
140 x 50	3033966	4	NC	140
165 x 50	3033967	4	NC	165

MTS: Références tenues en stock (délai 3 à 4 jours ouvrés* à réception de commande)

MTO: Références transformées sur demande (délai 4 à 6 jours ouvrés** à réception de commande jusque 5 cartons)

NC (Nous consulter): Références disponibles en quantités limitées, merci de nous consulter pour tous besoins.

NB: En cas de panachage entre les références MTO et MTS sur une même commande il faut tenir compte du délai MTO (dans la limite des quantités précisées ci-dessus)

*Hors affrètement, jusque 20 cartons pour les références MTS **Hors affrètement, pour les références MTO au delà de 5 cartons nous consulter



AEROFLEX®

hf roll

AEROFLEX® hf roll est un isolant flexible à base d'EPDM à cellules fermées, sans halogènes.

- Sans halogènes
- Les très bonnes propriétés d'isolation thermique permettent de réduire considérablement la consommation d'énergie pour le fonctionnement des installations de climatisation et de réfrigération ainsi que des installations sanitaires et de chauffage
- Amélioration de l'efficacité économique et écologique de l'installation
- Approbation navale

INFORMATIONS TECHNIQUES

- Conductivité thermique (EN ISO 8497):
 - 0,036 W/mK à 0 °C
 - 0,037 W/mK à 10 °C
 - 0,042 W/mK à 40 °C
- Comportement au feu: D-s3,d0 (EN 13501-1)
- Température de service: de -50 °C à 125 °C (EN 14707)
(Température de pointe jusqu'à 175 °C)
- Résistance à la diffusion de vapeur d'eau (EN 13469): $\geq 3000 \mu$
- Champs d'application: chauffage et sanitaire, climatisation, technique du froid, construction navale



Voir site web pour déclaration de performance: www.nmc-insulation.com

AEROFLEX® | hf roll

épaisseur	longueur m	largeur m	m ² /roll	code article	stock
Caractéristiques			AEROFLEX® hf roll		
03 mm	45	1	45	3034469	NC
06 mm	22	1	22	3034470	NC
09 mm	15	1	15	3034471	NC
13 mm	11	1	11	3034472	NC
16 mm	10	1	10	3034473	NC
19 mm	7	1	7	3034474	NC
25 mm	5	1	5	3034475	NC
32 mm	4	1	4	3034476	NC
38 mm	3	1	3	3034477	NC

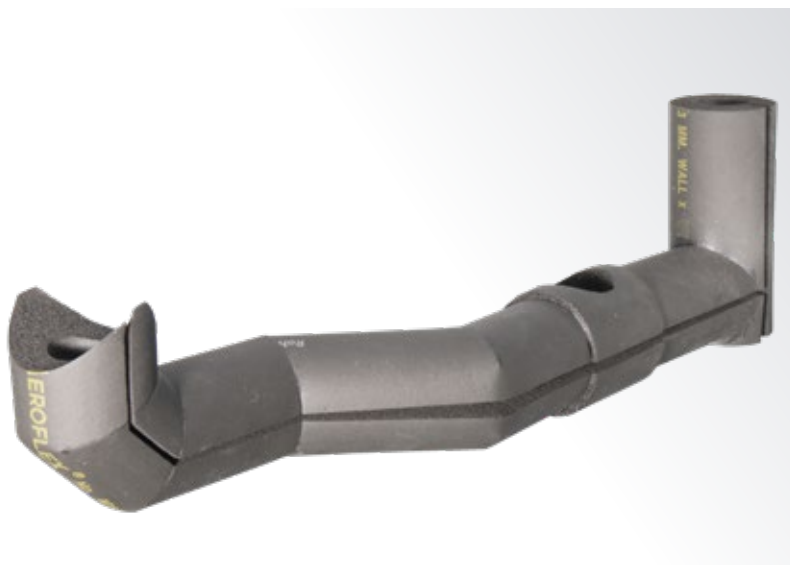
épaisseur	longueur m	largeur m	m ² /roll	code article	stock
Caractéristiques			AEROFLEX® hf sheet		
03 mm	2	1	96	3034370	NC
06 mm	2	1	48	3034371	NC
09 mm	2	1	32	3034372	NC
13 mm	2	1	24	3037373	NC
16 mm	2	1	20	3034374	NC
19 mm	2	1	16	3034375	NC
25 mm	2	1	12	3034376	NC
32 mm	2	1	10	3034377	NC
38 mm	2	1	8	3034378	NC
50 mm	2	1	6	3035555	NC

MTS: Références tenues en stock (délai 3 à 4 jours ouvrés* à réception de commande)
MTO: Références transformées sur demande (délai 4 à 6 jours ouvrés** à réception de commande jusque 5 cartons)
NC (Nous consulter): Références disponibles en quantités limitées, merci de nous consulter pour tous besoins.

NB: En cas de panachage entre les références MTO et MTS sur une même commande il faut tenir compte du délai MTO (dans la limite des quantités précisées ci-dessus)
 *Hors affrètement, jusque 20 cartons pour les références MTS **Hors affrètement, pour les références MTO au delà de 5 cartons nous consulter

AEROFLEX®

(ht) cut parts



DESCRIPTION DU PRODUIT

Découpe de précision avec la technologie du jet d'eau. Grâce à l'utilisation de machines à jet d'eau efficaces, nous vous proposons depuis plus de 20 ans des produits de découpe de haute qualité. Par le biais d'une technique de collage efficace dans la structure des couches, nous pouvons également vous proposer des produits 3D complexes.

N'hésitez pas à nous contacter pour plus de détails.

POSSIBILITÉS OFFERTES PAR LA TECHNOLOGIE DU JET D'EAU

- Outil inusable et toujours affûté
- Pas de déformation
- Fentes de coupe minimales grâce à un jet d'eau très fin
- Usinage de haute précision, avec des arêtes propres (sans cône)
- Production en petites séries
- Construction de prototypes

DIMENSIONS / MATERIEL

Pièces de forme max. 2000 x1000 mm
Tuyaux max. 2000 mm
Épaisseur d'isolation de 3-50 mm
(structure multicouche possible)

Nous utilisons notre caoutchouc à cellules fermées à base d'EPDM résistant à la température.



Accessoires gamme AEROFLEX®



Tape pictape, noir
50 mm x 2,5 m

SAP	Pc./
3008871	30



Aerotape (ht), Paperliner
3x50mmx9,1 m

SAP	Pc./
3034334	10

3x50mmx15 m

SAP	Pc./
3034328	10



AEROSEAL® ff / ht

	SAP	Pc./
Pot 0,2 kg	3034659	24
Pot 0,7 kg	3034657	12
Bidon 2,0 kg	3034658	4



Aerotape (ht), PO Liner
3x50mmx9,1 m

SAP	Pc./
3034330	10

3x50mmx15 m

SAP	Pc./
3034332	10



AEROSEAL® ff / lv 105 °C

	SAP	Pc./
Pot 0,2 kg	3034662	24
Pot 0,7 kg	3034660	12
Bidon 2,0 kg	3034661	4



Protape
0,6x25mmx25 m

SAP	Pc./
3034653	24

0,6x50mmx25 m

SAP	Pc./
3034655	12

■ Peut également être commandé séparément

CLASSES D'ISOLATION

SELON LES RÉGLEMENTATIONS THERMIQUES ET ENVIRONNEMENTALES EN VIGUEURS

Classes d'isolation recommandées selon l'usage, le type de bâtiments et types locaux:

Eau chaude sanitaire & eau de chauffage				Eau froide sanitaire & eau de refroidissement	
Résidentiels individuels		Résidentiels collectifs et tertiaire		Résidentiels collectifs et tertiaire	
Intérieurs et chauffés	Extérieurs & Intérieurs et non chauffés	Intérieurs et chauffés	Extérieurs & Intérieurs et non chauffés	Intérieurs et refroidis	Extérieurs & Intérieurs et non refroidis
Classe 2	Classe 3	Classe 3	Classe 4	Classe 3	Classe 4

Épaisseurs minimales recommandées* en mm selon les diamètres de tuyauterie, l'usage et les classes d'isolation:

Ø ext. mm	Eau Chaude sanitaire & Eau de Chauffage			Eau froide sanitaire & Eau de refroidissement		Ø ext. mm
	Épaisseurs Classe 2	Épaisseurs Classe 3	Épaisseurs Classe 4	Épaisseurs Classe 3	Épaisseurs Classe 4	
6	9	9	9	13	13	6
8	9	9	9	13	13	8
10	9	9	13	13	13	10
12	9	9	13	13	13	12
15	13	13	19	13	19	15
18	13	19	19	13	19	18
20	13	19	25	19	19	20
22	19	19	25	19	25	22
25	19	19	32	19	25	25
28	19	25	32	19	32	28
32	25	25	32	25	32	32
35	25	25	40	25	32	35
40	25	25	40	25	40	40
42	24	32	40	32	40	42
48	25	32	50	32	40	48
50	32	32	50	32	40	50
54	32	32	50	32	50	54
60	32	40	50	32	50	60
64	32	40	50	40	50	64
67	32	40	50	40	50	67
70	32	40	50	40	50	70
76	32	40	60**	40	50	76
80	32	40	60**	40	50	80
89	32	40	60**	40	60**	89
102	40	50	60**	40	60**	102
108	40	50	60**	40	60**	108
114	40	50	60**	50	60**	114
125	40	50	32+32	50	60**	125
140	40	50	32+32	50	60**	140
160	40	50	32+32	50	60**	160

*Ces épaisseurs sont recommandées par le S.P.I.C (Syndicat des Producteurs d'Isolants en Caoutchouc). Elles sont basées sur la norme EN12828+A1:2014 et sont déterminées par le logiciel CaloXPerf[®]-XL (avec $h_1=9$) en tenant compte des caractéristiques suivantes:

Eau Chaude sanitaire & Eau de Chauffage			Eau froide sanitaire & Eau de refroidissement		
Température de réseau	Température ambiante	Conductivité thermique	Température de réseau	Température ambiante	Conductivité thermique
60 °C	10 °C	calculée à 35 °C ¹	7 °C	26 °C	calculée à 16,5 °C ¹

¹Selon le lambda uniformisé du SPIC

CERTIFICATS D'ÉCONOMIE D'ÉNERGIE

ÉPAISSEURS NÉCESSAIRES POUR L'ISOLATION DES RÉSEAUX DE CHAUFFAGE ET EAU CHAUDE SANITAIRE (E.C.S.) EN RÉNOVATION

Selon l'Arrêté du 29 juin 2015 définissant les opérations standardisées d'économies d'énergie, du MINISTÈRE DE L'ÉCOLOGIE, DU DÉVELOPPEMENT DURABLE ET DE L'ÉNERGIE, paru au Journal Officiel de la République Française du 2 août 2015. Les arrêtés du 31 juillet 2019 et du 10 décembre 2021 modifient les fiches BAT-TH-146 et BAR-TH-160 en exigeant un minimum d'épaisseur d'isolant de classe 4 à partir du 1er mai 2022.

Tableau de recommandation

Épaisseurs nécessaires pour l'utilisation des manchons élastomères.

Bâtiment résidentiel/tertiaire selon les fiches CEE BAR-TH-160 et BAT-TH-146	
Ø ext. mm	CLASSE 4 épaisseur mm
10	13
12	13
15	19
18	19
20	25
22	25
25	32
28	32
32	32
35	40
40	40
42	40
48	50
50	50
54	50
60	50
64	50
70	50
76	60
80	60
89	60
102	60
108	60
114	60
125	32 + 32
133	32 + 32
140	32 + 32
160	32 + 32
168	40 + 25

ÉPAISSEURS d'isolation minimales pour l'obtention des primes Certificats d'Économie d'Énergie, selon les fiches CEE d'opérations standardisées suivantes:

CLASSE 4: BAR-TH-160

Isolation d'un réseau hydraulique de chauffage ou d'eau chaude sanitaire **Bâtiments Résidentiels**

CLASSE 4: BAT-TH-146

Isolation d'un réseau hydraulique de chauffage ou d'eau chaude sanitaire **Bâtiments Tertiaires**

Exemple pour un diamètre extérieur de tuyauterie de 22 mm:

- épaisseur d'isolant 25 mm

Caractéristiques

Épaisseurs basées sur la norme EN12828+A1:2014, et selon les caractéristiques ci-dessous

Coefficient de convection h_e	Température du réseau	Température ambiante	Conductivité thermique
9 W/m ² K	60°C	10°C	Calculée à 35°C ⁽¹⁾

⁽¹⁾Selon le lambda uniformisé du SPIC



NMC France sas

Z.I. de la Forêt – CS 10103, 97, Route d'Anor

F - 59613 Fourmies Cedex

☎ +33 3 27 60 81 00

info@nmc-france.fr



www.nmc-insulation.com