

AEROLINE®

TECHNOLOGIA PODŁĄCZANIA
POMP CIEPŁA



TECHNICAL
INSULATION

TECHNICAL INSULATION

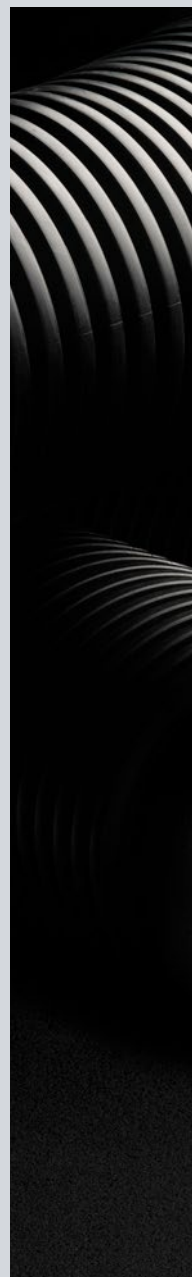
by



www.nmc-insulation.com

SPIS TREŚCI

AEROLINE® inox terra	7
Akcesoria AEROLINE® inox terra	10
AEROLINE® pex terra	12
Akcesoria AEROLINE® pex terra	15
AEROLINE® pex pro gs	18
AEROLINE® inox pro gs	20
AEROLINE® inox connect 200	22
Straty ciśnienia	24
AEROLINE® inox rapid	25
AEROLINE® inox rapid classic	26
AEROLINE® inox rapid pro gs	28
AEROLINE® inox rapid basic	31
Notatki	33





INFORMACJE OGÓLNE

- Ceny obowiązują od 1 stycznia 2024 r.
- Wszystkie poprzednie cenniki tracą ważność.
- Zastrzega się możliwość wystąpienia pomyłek i błędów drukarskich. Sugerowana cena plus ustawy podatek VAT.
- Wszystkie dostawy podlegają naszym ogólnym warunkom dostaw, usług i płatności.
- Dostawa wyłącznie w kompletnych opakowaniach.
- Po otrzymaniu należy sprawdzić, czy towar jest kompletny.
- Wszelkie rozbieżności muszą zostać odnotowane na dowodzie dostawy i podpisane przez kierowcę.
- Kosztami zwrotu towaru obciąża się klienta.
- Zwroty towarów należy zgłosić.



E

L

I

N

O

R

A



SYSTEM INSTALOWANYCH NA ZEWNĄTRZ PODZIEMNYCH RUROCIĄGÓW POMP CIEPŁA POWIETRZE/WODA.

- Modułowy, kompletny system
- Podwójna ochrona przed wnikaniem wody dzięki dwuściennej konstrukcji rury
- Wymienne wkładki na maksymalnie 2 przewody sterujące i przewody sensoryczne (5-17 mm) z wtyczkami (do średnicy 45 mm)
- Optymalna izolacja termiczna, a co za tym idzie lepsza efektywność energetyczna
- Zintegrowany stały wspornik rur karbowanych ze stali nierdzewnej
- Nadaje się również do pomp ciepła z pracą rewersyjną (funkcja chłodzenia)

AEROLINE®

inox terra

AEROLINE® inox terra oferuje kompletny system rurociągów do pomp ciepła, który jest dobrze przemyślany oraz łatwy i szybki w montażu dzięki inteligentnym, szczegółowym rozwiązaniom. Zintegrowane puste przepusty i linki do prowadzenia kabli.

NAJWAŻNIEJSZE W SKRÓCIE:



PROMIEŃ GIĘCIA

Minimalny promień gięcia 50 cm.



OTWÓR WPROWADZANIA KABLA

Integracja specyficznych dla producenta kabli sterujących, kabli sensorycznych i kabli elektrycznych.



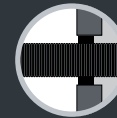
ROZSZERZALNOŚĆ LINIOWA

Stale podparcie rur karbowanych ze stali nierdzewnej w celu zintegrowanej kompensacji długości. Łożysko zewnętrzne nie jest wymagane w przypadku stosowania zestawu uszczelniającego do rur osłonowych.



OSZCZĘDNOŚĆ ENERGII

Zoptymalizowana geometria izolacji i najniższa przewodność cieplna redukują straty ciepła do minimum



USZCZELNIENIE

Optymalna szczelność budynku (wodoszczelność na poziomie 15 m słupa wody).



TRANSPORT

Najmniejsze wymiary opakowania.



OCHRONA PRZED KONDENSACJĄ / SZCZELNOŚĆ POWIETRZNA

Brak wnikania wilgoci poprzez wymianę powietrza (kondensacja). Zapobiega przedostawaniu się powietrza i efektowi kominu (odpowiedni do testów szczelności Blower Door Test).



AEROLINE®

inox terra

ROZWIĄZANIE DLA IDEALNEGO UKŁADU RUR DLA POMP CIEPŁA POWIETRZE/WODA I SOLANKA/WODA W GRUNCIE

SPECYFIKACJA TECHNICZNA

RURA OSŁONOWA

MATERIAŁ	Dwuścienna rura ochronna do kabli wykonana z PE-HD
SZTYWNOŚĆ OBWODOWA	Sztywność obwodowa zgodnie z DIN 16961, SN24 \geq 16,0 kN/m ²
ŚREDNICA ZEWNĘTRZNA	200 mm
MINIMALNY PROMIEŃ GIĘCIA	50 cm

RURA KARBOWANA ZE STALI NIERDZEWNEJ

MATERIAŁ	Materiał Nr. 1.4404 (AISI 316L)
MAKSYMALNIE DOPUSZCZALNE CIŚNIENIE ROBOCZE W TEMPERATURZE 95 °C	DN 32: 6,5 bar DN 40: 5,8 bar

RURA INSTALACJI ELEKTRYCZNEJ 32

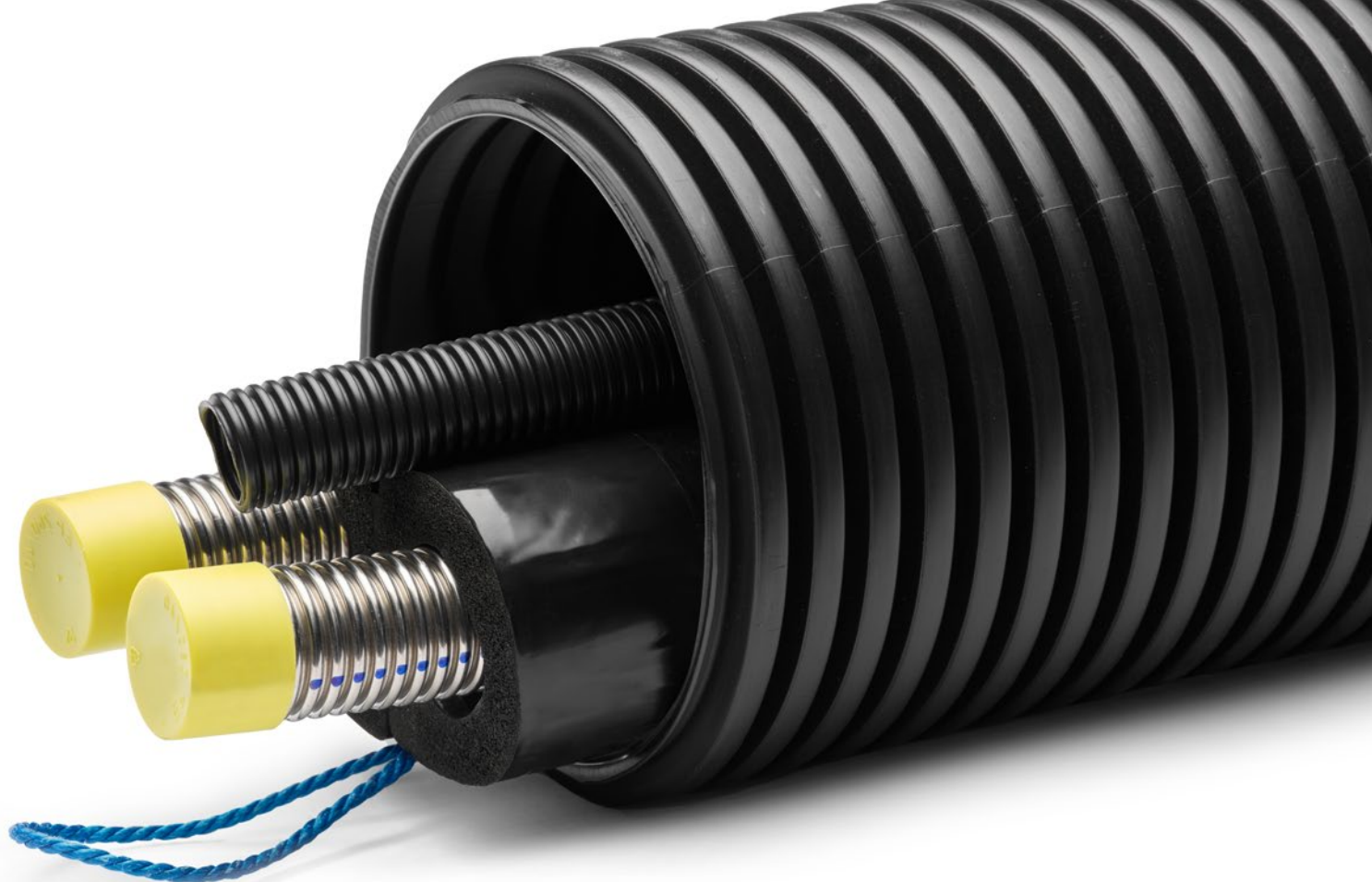
ŚREDNICA WEWNĘTRZNA	25 mm (DIN EN 50086): do przewodów sterujących, sensorycznych lub obciążenia elektrycznego
---------------------	--

IZOLACJA WYKONANA Z EPDM

MATERIAŁ	Lekka, elastyczna guma syntetyczna o zamknięto-komórkowej strukturze. Nie powoduje kruchości rur miedzianych i ze stali nierdzewnej (DIN 1988 część 200) Wymiary i tolerancje zgodnie z DIN EN 14304 DN 32: Dopływ 25 mm / Odpływ 19 mm DN 40: Dopływ 19 mm / Odpływ 19 mm
PRZEWODNOŚĆ CIEPLNA	0,036 W/mK w temperaturze 0 °C 0,038 W/mK w temperaturze 40 °C
ODPORNOŚĆ NA OGIEŃ	Euro klasa E (DIN EN 13501-1)

DOŁĄCZONE AKCESORIA

POMOC PRZY ZGINANIU	Taśma ułatwiająca wykonanie trwałego łuku
TAŚMA OZNAKOWANIA PRZEWODÓW	Jedna czerwona i jedna żółta taśma ostrzegawcza rodzaju przewodów

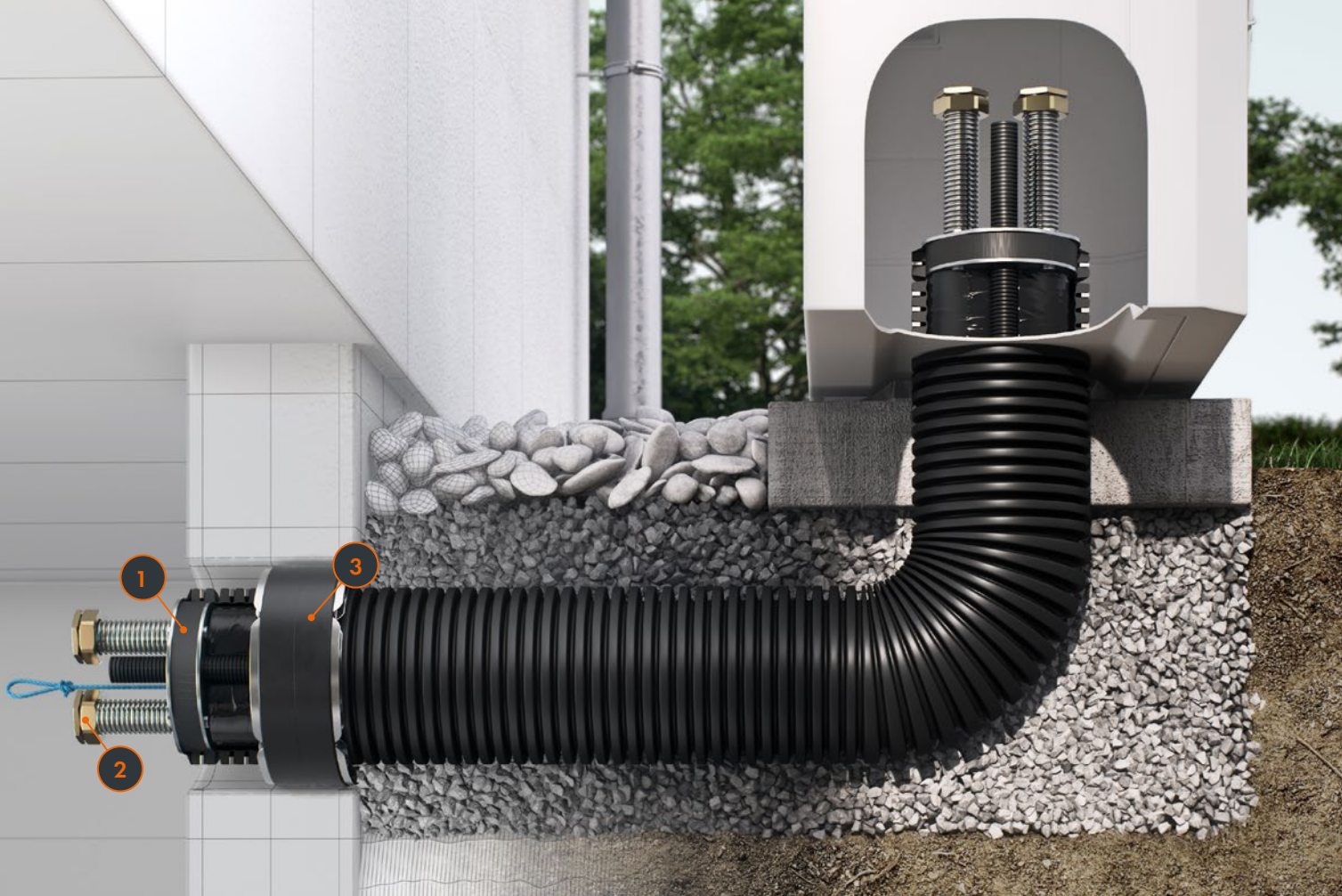


AEROLINE®

inox terra

Referencja	SAP	m/📦	RBG	€/m
DN 32				
DN 32, Długość 5 m	3032659	5	AR4	176,69
DN 32, Długość 7,5 m	3032660	7,5	AR4	174,50
DN 32, Długość 10 m	3032661	10	AR4	173,78
DN 32, Długość 12 m	3032662	12	AR4	172,32
DN 32, Długość 14 m	3032663	14	AR4	171,59
DN 32, Długość 17,5 m	3032664	17,5	AR4	170,87
DN 32, Długość 20 m	3032665	20	AR4	170,14
DN 32, Długość 25 m	3032666	25	AR4	169,41
DN 40				
DN 40, Długość 5 m	3032693	5	AR4	210,16
DN 40, Długość 7,5 m	3032694	7,5	AR4	206,53
DN 40, Długość 10 m	3032695	10	AR4	205,80
DN 40, Długość 12 m	3032696	12	AR4	205,07
DN 40, Długość 14 m	3032697	14	AR4	204,34
DN 40, Długość 17,5 m	3032698	17,5	AR4	203,61

Dostawa: 2-7 dni roboczych ex-works (dotyczy wszystkich referencji)



AKCESORIA – AEROLINE® inox terra



Zestaw uszczelniający rury osłonowej

Opis				
Do hermetycznego i wodoszczelnego uszczelniania rur osłonowych oraz stałego mocowania rur karbowanych ze stali nierdzewnej. Zawartość: 1 zestaw uszczelnień rur osłonowych ze stali nierdzewnej i gumy EPDM z 5 wymiennymi wkładkami do kabli sterujących i sensorycznych, specyficznych dla danego producenta; 1 pierścień podtrzymujący				
Referencja	SAP	Pcs./	RBG	€/Set
DN 32	3032658	1	AS5	464,27
DN 40	3032692	1	AS5	470,10



Zestaw przyłączeniowy

Opis				
Do podłączenia do pompy grzewczej i instalacji grzewczej. Zawartość: 1 podwójna złączka 4 uszczelki 4 podkładki zaciskowe 4 nakrętki złączkowe 1 podkładka karoseryjna				
Referencja	SAP	Pcs./	RBG	€/Set
DN 32	3032153	1	AS1	100,22
DN 40	3032154	1	AS1	190,60

AKCESORIA – AEROLINE® inox terra

3



Zestaw do uszczelniania murarki

Opis				
Do powietrzno- i wodoszczelnego uszczelnienia rury osłonowej względem muru. Do umieszczenia w odpowiednich wykładzinach rurowych lub otworach rdzeniowych. Wodoszczelny do 1/5 bara w stosunku do wody pod ciśnieniem. Zawartość: Wkładka uszczelniająca ze stali nierdzewnej i gumy EPDM; 5 pierścieni zaciskowych ze stali nierdzewnej do rury osłonowej o średnicy 200 mm (otwór rdzeniowy o średnicy 250 mm).				
Referencja	SAP	Pcs./	RBG	€/Set
DN 32/40	3032583	1	AS5	493,40



Złączka podwójna

Opis				
1½" x 1½" dla DN 32 / 2" x 2" dla DN 40				
Referencja	SAP	Pcs./	RBG	€/Pcs.
1½" x 1½"	3032929	1	AS1	21,72
2" x 2"	3032930	1	AS1	43,62



Złączka redukcyjna

Opis				
Gwint zewnętrzny				
Referencja	SAP	Pcs./	RBG	€/Pcs.
1½" x 1¼"	3032969	1	AS1	31,37
2" x 1½"	3032970	1	AS1	36,63



Część redukcyjna

Opis				
Gwint zewnętrzny / gwint wewnętrzny				
Referencja	SAP	Pcs./	RBG	€/Pcs.
1½" x 1¼"	3032973	1	AS1	29,62
2" x 1½"	3032974	1	AS1	27,87

AEROLINE®

pex terra

AEROLINE® pex terra oferuje absolutnie przemyślany, prosty i szybki w montażu kompletny system rur do pomp ciepła z przemyślanymi szczegółowymi rozwiązaniami.

NAJWAŻNIEJSZE W SKRÓCIE:



PROMIENŃ GIĘCIA

Minimalny promień gięcia 42,5 cm.



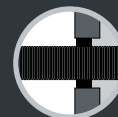
OSZCZĘDNOŚĆ ENERGII

Zoptymalizowana geometria izolacji i najniższa przewodność cieplna redukują straty ciepła do minimum



TRANSPORT

Najmniejsze wymiary opakowania.



USZCZELNIENIE

Optymalna szczelność budynku (wodoszczelność na poziomie 15 m słupa wody).



OTWÓR WPROWADZANIA KABLA

Integracja specyficznych dla producenta kabli sterujących, kabli sensorycznych i kabli elektrycznych.



AEROLINE®

pex terra

ROZWIĄZANIE DLA IDEALNEGO UKŁADU RUR DLA POMP CIEPŁA POWIETRZE/WODA I SOLANKA/WODA W GRUNCIE

SPECYFIKACJA TECHNICZNA

RURA OSŁONOWA

MATERIAŁ	Dwuścienne rura ochronna do kabli wykonana z PE-HD
SZTYWNOŚĆ OBWODOWA	Sztywność obwodowa zgodnie z DIN 16961, SN24 $\geq 16,0$ kN/m ²
ŚREDNICA ZEWNĘTRZNA	160 mm
MINIMALNY PROMIĘŃ GIĘCIA	42,5 cm

RURA NOŚNA

MATERIAŁ	PE-Xa
STOPIEŃ SIECIOWANIA	≥ 70 % (EN ISO 15875)
GĘSTOŚĆ TLENU	Zgodnie z normą DIN 4726
ZAKRES TEMPERATURY	do 90 °C
MAKSYMALNE DOPUSZCZALNE CIŚNIENIE ROBOCZE PRZY 95 °C	6 bar
COEFFICIENT OF LINEAR EXPANSION	przy 20 °C: $1,4 \cdot 10^{-4}$ 1/k przy 100 °C: $2,05 \cdot 10^{-4}$ 1/k

RURA INSTALACJI ELEKTRYCZNEJ 32

ŚREDNICA WEWNĘTRZNA	25 mm (DIN EN 50086): do przewodów sterujących, sensorycznych lub obciążenia elektrycznego
---------------------	---

IZOLACJA WYKONANA Z POLIETYLENU

MATERIAŁ	Elastyczna izolacja wykonana ze spienionego polietylenu o zamknięto-komórkowej strukturze, zawierającego minimum 30% materiałów pochodzących z recyklingu Wymiary i tolerancje zgodne z normą DIN EN 14303 PEX 25 / PEX 32: 20 mm PEX 40: 13 mm
PRZEWODNOŚĆ CIEPLNA	0,036 W/mK w temperaturze 0 °C 0,040 W/mK w temperaturze 40 °C
ODPORNOŚĆ NA OGIEŃ	C _{1-s1} ,d0 (DIN EN 13501-1)



AEROLINE®

peX terra

Referencja	SAP	m/	RBG	€/m
PEX 25 x 2,3				
PEX 25, Długość 3 m	3052800	3	AR4	113,61
PEX 25, Długość 5 m	3052801	5	AR4	88,46
PEX 25, Długość 7,5 m	3052802	7,5	AR4	85,43
PEX 25, Długość 10 m	3052803	10	AR4	83,07
PEX 25, Długość 12 m	3052804	12	AR4	82,64
PEX 25, Długość 14 m	3052805	14	AR4	81,70
PEX 25, Długość 17,5 m	3052806	17,5	AR4	81,19
PEX 25, Długość 20 m	3052807	20	AR4	79,90
PEX 25, Długość 25 m	3052808	25	AR4	78,98
PEX 32 x 2,9				
PEX 32, Długość 3 m	3052809	3	AR4	117,03
PEX 32, Długość 5 m	3052810	5	AR4	91,77
PEX 32, Długość 7,5 m	3052811	7,5	AR4	88,70
PEX 32, Długość 10 m	3052812	10	AR4	86,39
PEX 32, Długość 12 m	3052813	12	AR4	85,86
PEX 32, Długość 14 m	3052814	14	AR4	84,98
PEX 32, Długość 17,5 m	3052815	17,5	AR4	84,42
PEX 32, Długość 20 m	3052816	20	AR4	83,85
PEX 32, Długość 25 m	3052817	25	AR4	82,20
PEX 40 x 3,7				
PEX 40, Długość 3 m	3052818	3	AR4	122,41
PEX 40, Długość 5 m	3052819	5	AR4	96,97
PEX 40, Długość 7,5 m	3052820	7,5	AR4	93,94
PEX 40, Długość 10 m	3052821	10	AR4	91,49
PEX 40, Długość 12 m	3052822	12	AR4	91,01
PEX 40, Długość 14 m	3052823	14	AR4	90,60
PEX 40, Długość 17,5 m	3052824	17,5	AR4	89,61
PEX 40, Długość 20 m	3052825	20	AR4	88,97
PEX 40, Długość 25 m	3052826	25	AR4	87,30

Dostawa: 2-7 dni roboczych ex-works (dotyczy wszystkich referencji)

AKCESORIA – AEROLINE® pex terra



1



Gumowa zaślepka

Opis				
Zapewniająca czyste zamknięcie rury osłonowej.				
Referencja	SAP	Pcs./	RBG	€/Pcs.
PEX 25 x 2,3 / PEX 32 x 2,9 / PEX 40 x 3,7	3053269	1	AS5	42,64

2



Złącze z gwintem zewnętrznym

Opis				
PEX 25 x 1"	PEX 32 x 1"	PEX 40 x 1 1/4"		
Referencja	SAP	Pcs./	RBG	€/Pcs.
PEX 25 x 2,3	3053320	1	AS1	43,58
PEX 32 x 2,9	3046537	1	AS1	37,23
PEX 40 x 3,7	3053321	1	AS1	39,25

AKCESORIA – AEROLINE® pex terra

3



Zestaw do uszczelniania murarki

Opis

Do powietrzno- i wodoszczelnego uszczelnienia rury osłonowej względem muru. Do umieszczenia w odpowiednich wykładzinach rurowych lub otworach rdzeniowych. Wodoszczelny do 1/5 bara w stosunku do wody pod ciśnieniem. **Zawartość:** Wkładka uszczelniająca ze stali nierdzewnej i gumy EPDM; 5 pierścieni zaciskowych ze stali nierdzewnej do rury osłonowej o średnicy 160 mm (otwór rdzeniowy o średnicy 200 mm).

Referencja	SAP	Pcs./📦	RBG	€/Set
PEX 25 x 2,3 / PEX 32 x 2,9 / PEX 40 x 3,7	3032582	1	AS5	464,27

4



Zacisk punktowy

Opis

Rury nośne PE-Xa podlegają termicznym zmianom długości. Należy ustawić punkty stałe, aby uniknąć możliwego wpływu skurczu/rozszerzenia termicznego na dalszą instalację. Praktyczny podwójny zacisk umożliwia regulację przepływu i powrotu za pomocą jednego zacisku.

Referencja	SAP	Pcs./📦	RBG	€/Pcs.
PEX 25 x 2,3	3053322	1	AS5	131,25
PEX 32 x 2,9	3046320	1	AS5	131,84
PEX 40 x 3,7	3053323	1	AS5	132,48



Element przejściowy

Opis

Do gwintów zewnętrznych i wewnętrznych

Referencja	SAP	Pcs./📦	RBG	€/Pcs.
1"FT x 1¼"MT	3032967	1	AS1	16,55
1¼"FT x 1½"MT	3032973	1	AS1	29,62

AKCESORIA – AEROLINE® pex terra



Pomoc przy zginaniu

Opis				
Taśma do wykonania trwałego zagięcia				
Referencja	SAP	Pcs./	RBG	€/Pcs.
PEX 25 x 2,3 / PEX 32 x 2,9 / PEX 40 x 3,7	3036424	1	AS5	13,91



Pojemnik z pianką natryskową

Opis				
Pianka natryskowa do wypełniania pianą rury osłonowej				
Referencja	SAP	Pcs./	RBG	€/Pcs.
750 ml	3036428	1	AS5	29,44



Taśma ostrzegawcza trasy

Opis				
Czerwona i żółta taśma ostrzegawcza w 3 różnych długościach				
Referencja	SAP	Pcs./	RBG	€/Set
11 m	3036406	1	AS5	10,83
20 m	3036407	1	AS5	15,26
25 m	3036408	1	AS5	17,61

AEROLINE®

pex pro gs

DO INSTALOWANYCH NA ZEWNĄTRZ POMP CIEPŁA POWIETRZE/
WODA, DO PRZEWODÓW PODZIEMNYCH PRZY BUDYNKU

SPECYFIKACJA TECHNICZNA

OTULINA

MATERIAŁ Siatka poliestrowa

RURY NOŚNE

MATERIAŁ usieciowany PE-Xa
STOPIEŃ SIECIOWANIA $\geq 70\%$ (EN ISO 15875)
GĘSTOŚĆ TLENU Zgodnie z normą DIN 4726
MAKSYMALNE DOPUSZCZALNE CIŚNIENIE ROBOCZE PRZY 95 °C 6 bar

RURY INSTALACJI ELEKTRYCZNEJ

32 Średnica wewnętrzna 25 mm
20 Średnica wewnętrzna 14 mm

IZOLACJA WYKONANA Z POLIETYLENU

MATERIAŁ Elastyczna izolacja wykonana ze spienionego polietylenu o zamknięto-komórkowej strukturze, zawierającego minimum 30% materiałów pochodzących z recyklingu
PEX 25 / PEX 32: 20 mm
PEX 40: 13 mm
PRZEWODNOŚĆ CIEPLNA 0,036 W/mK w temperaturze 0 °C
0,040 W/mK w temperaturze 40 °C
ODPORNOŚĆ NA OGIEŃ C_t-s1,d0 (DIN EN 13501-1)



AEROLINE®

pex pro gs

Referencja	SAP	m/📦	RBG	€/m
PEX 25 x 2,3				
PEX 25, Długość 3 m	3053037	3	AR4	86,29
PEX 25, Długość 5 m	3053038	5	AR4	78,93
PEX 25, Długość 7,5 m	3053039	7,5	AR4	75,57
PEX 25, Długość 10 m	3053040	10	AR4	72,34
PEX 25, Długość 12 m	3053041	12	AR4	69,12
PEX 25, Długość 14 m	3053042	14	AR4	65,99
PEX 25, Długość 17,5 m	3053043	17,5	AR4	62,82
PEX 25, Długość 20 m	3053045	20	AR4	62,19
PEX 25, Długość 25 m	3053046	25	AR4	61,85
PEX 32 x 2,9				
PEX 32, Długość 3 m	3053047	3	AR4	89,56
PEX 32, Długość 5 m	3053048	5	AR4	82,15
PEX 32, Długość 7,5 m	3053049	7,5	AR4	78,74
PEX 32, Długość 10 m	3053050	10	AR4	75,47
PEX 32, Długość 12 m	3053051	12	AR4	72,29
PEX 32, Długość 14 m	3053053	14	AR4	69,12
PEX 32, Długość 17,5 m	3053054	17,5	AR4	65,96
PEX 32, Długość 20 m	3053055	20	AR4	65,85
PEX 32, Długość 25 m	3053056	25	AR4	65,30
PEX 40 x 3,7				
PEX 40, Długość 3 m	3053057	3	AR4	95,29
PEX 40, Długość 5 m	3053058	5	AR4	87,69
PEX 40, Długość 7,5 m	3053059	7,5	AR4	84,22
PEX 40, Długość 10 m	3053060	10	AR4	80,90
PEX 40, Długość 12 m	3053061	12	AR4	77,73
PEX 40, Długość 14 m	3053062	14	AR4	74,51
PEX 40, Długość 17,5 m	3053063	17,5	AR4	71,34
PEX 40, Długość 20 m	3053064	20	AR4	71,24
PEX 40, Długość 25 m	3053065	25	AR4	70,95

Dostawa: 2-7 dni roboczych ex-works (dotyczy wszystkich referencji)

AEROLINE®

inox pro gs

DO INSTALOWANYCH NA ZEWNĄTRZ POMP CIEPŁA POWIETRZE/
WODA, DO PRZEWODÓW PODZIEMNYCH PRZY BUDYNKU

SPECYFIKACJA TECHNICZNA

OTULINA

MATERIAŁ	Siatka poliestrowa
ODPORNOŚĆ NA PROMIENIOWANIE UV	Znakomita
ODPORNOŚĆ NA OZON	Znakomita

RURA KARBOWANA ZE STALI NIERDZEWNEJ

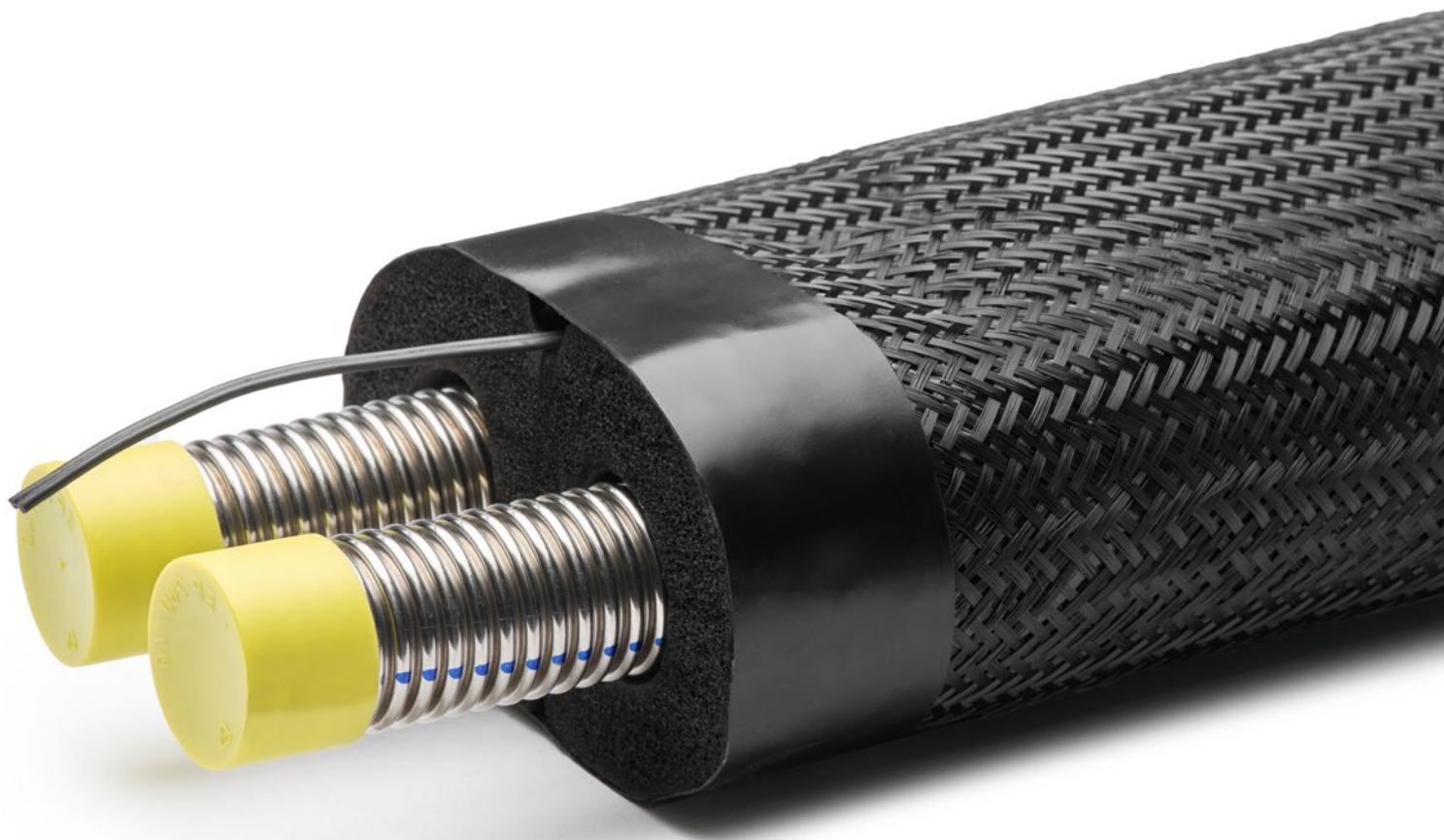
MATERIAŁ	Materiał Nr. 1.4404 (AISI 316L)
MAKSYMALNE DOPUSZCZALNE CIŚNIENIE ROBOCZE PRZY 95 °C	DN 25: 12 bar DN 32: 6,5 bar

KABEL SENSORYCZNY

inox pro gs DN 32	2 x 0,75 mm ² VDE 7507
inox pro gs DN 25	3 x 0,75 mm ² VDE 0295, Silikon, Klasa 5

IZOLACJA WYKONANA Z EPDM

MATERIAŁ	Lekka, elastyczna guma syntetyczna o zamknięto-komórkowej strukturze. Nie powoduje kruchości rur miedzianych i ze stali nierdzewnej (DIN 1988 część 200) Wymiary i tolerancje zgodnie z DIN EN 14304
PRZEWODNOŚĆ CIEPLNA	0,036 W/mK w temperaturze 0 °C 0,038 W/mK w temperaturze 40 °C
ODPORNOŚĆ NA OGIEŃ	Euro klasa E (DIN EN 13501-1)



AEROLINE® | inox progs

Referencja	SAP	m/📦	RBG	€/m
DN 25				
25 x 25/10 m	3032769	10	AR2	95,18
25 x 25/15 m	3032770	15	AR2	94,46
25 x 25/20 m	3032771	20	AR2	93,73
25 x 25/25 m	3032772	25	AR2	93,00
25 x 25/50 m	3032773	50	AR2	92,27
DN 32				
32 x 25/10 m	3032774	10	AR2	157,04
32 x 25/15 m	3032776	15	AR2	155,58
32 x 25/20 m	3032777	20	AR2	154,86
32 x 25/25 m	3032778	25	AR2	154,13

Dostawa: 2-7 dni roboczych ex-works (dotyczy wszystkich referencji)

AEROLINE®

inox connect 200

ZESTAWY PRZYŁĄCZENIOWE DO POMP CIEPŁA INSTALOWANYCH
BLISKO ŚCIANY, DLA LINII DYSTRYBUCJI CIEPŁA WYSTAWIONYCH
NA DZIAŁANIE ZEWNĘTRZNYCH WARUNKÓW ATMOSFERYCZNYCH

SPECYFIKACJA TECHNICZNA

OTULINA

MATERIAŁ	Dodatkowa izolacja EPDM z zabezpieczeniem powierzchni
ODPORNOŚĆ NA PROMIENIOWANIE UV	Znakomita
ODPORNOŚĆ NA OZON	Znakomita

RURA KARBOWANA ZE STALI NIERDZEWNEJ

MATERIAŁ	Materiał Nr. 1.4404 (AISI 316L)
MAKSYMALNE DOPUSZCZALNE CIŚNIENIE ROBOCZE PRZY 95 °C	DN 25: 12 bar DN 32: 6,5 bar

IZOLACJA WYKONANA Z EPDM

MATERIAŁ	Lekka, elastyczna guma syntetyczna o zamknięto-komórkowej strukturze. Nie powoduje kruchości rur miedzianych i ze stali nierdzewnej (DIN 1988 część 200) Wymiary i tolerancje zgodnie z DIN EN 14304
PRZEWODNOŚĆ CIEPLNA	0,036 W/mK w temperaturze 0 °C 0,038 W/mK w temperaturze 40 °C
ODPORNOŚĆ NA OGIEŃ	Euro klasa E (DIN EN 13501-1)



AEROLINE®

inox connect 200

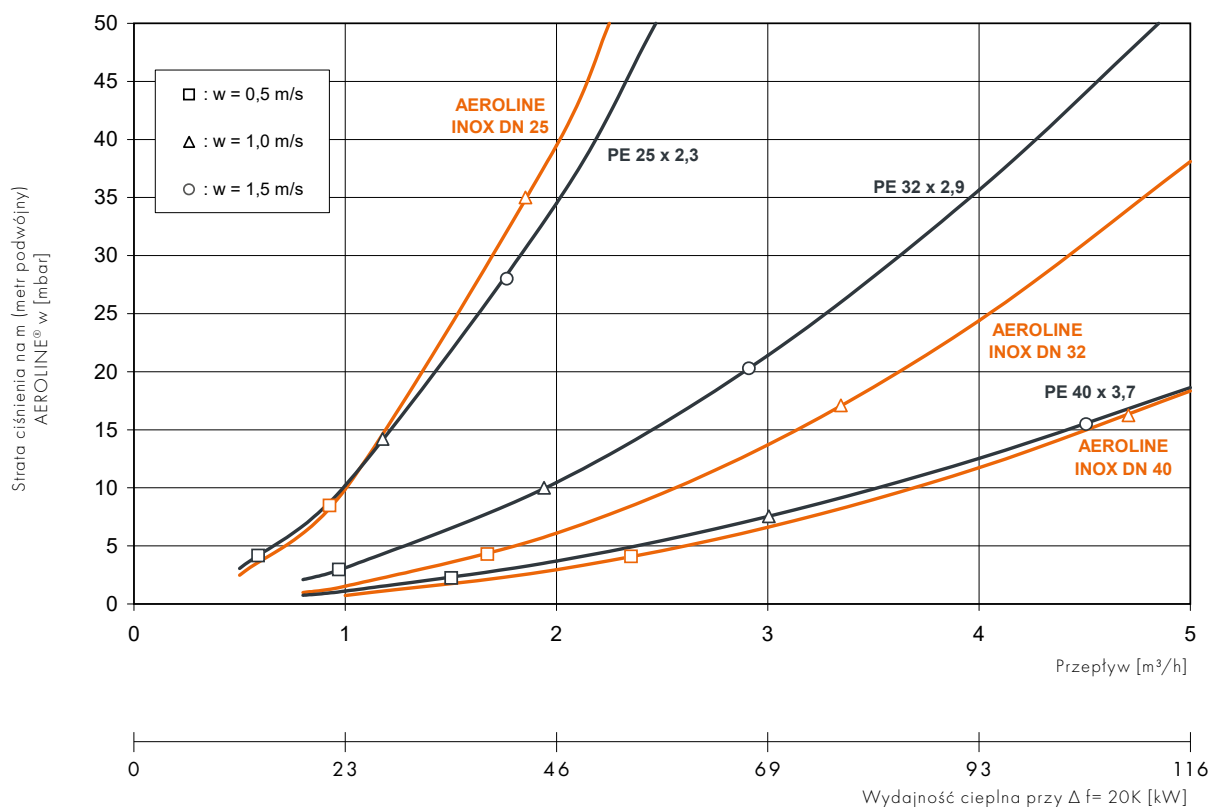
Referencja	SAP	m/🚚	RBG	€/set
DN 25				
25 x 76/1 m	3053309	2	AR4	233,00
25 x 76/1,3 m	3053310	2,6	AR4	283,36
DN 32				
32 x 76/1 m	3053311	2	AR4	283,84
32 x 76/1,3 m	3053312	2,6	AR4	323,52



Dostawa: 2-7 dni roboczych ex-works (dotyczy wszystkich referencji)

STRATY CIŚNIENIA

Wykresy odnoszą się do 1 podwójnego metra prosto ułożonej rury i wody o temperaturze 10 °C



Względny współczynnik utraty ciśnienia¹ dla różnych temperatur i mieszanin

Średnia temperatura	5°C	10°C	15°C	20°C	25°C	30°C	35°C	40°C	45°C	50°C
Współczynnik straty ciśnienia dla wody	1,04	1	0,97	0,94	0,91	0,89	0,86	0,83	0,82	0,8
Współczynnik straty ciśnienia dla wody – mieszanka Tyfocor L 70/30	1,44	1,37	1,3	1,24	1,19	1,15	1,1	1,06	1,03	1

¹Źródło: Tyforop Chemie

AEROLINE®

inox rapid



AEROLINE®

inox rapid classic

**SYSTEM RUROWY DO PODŁĄCZENIA POMP CIEPŁA POWIETRZE/WODA
ZAINSTALOWANYCH BLISKO ŚCIANY NA ZEWNĄTRZ ORAZ DO DYSTRYBUCJI
SOLANKI LUB WODY WEWNĄTRZ**

SPECYFIKACJA TECHNICZNA

OTULINA

MATERIAŁ Folia poliolefinowa

RURA KARBOWANA ZE STALI NIERDZEWNEJ

MATERIAŁ Materiał Nr. 1.4404 (AISI 316L)

MAKSYMALNE DOPUSZCZALNE
CIŚNIENIE ROBOCZE PRZY 95 °C DN 25: 12 bar
DN 32: 6,5 bar
DN 40: 5,8 bar

MINIMALNY PROMIĘŃ GIĘCIA 60 mm (DN 25) lub 55 mm (DN 32 / DN 40)

IZOLACJA WYKONANA Z EPDM

MATERIAŁ Lekka, elastyczna guma syntetyczna o zamknięto-komórkowej strukturze. Nie powoduje kruchości rur miedzianych i ze stali nierdzewnej (DIN 1988 część 200) Wymiary i tolerancje zgodnie z DIN EN 14304

PRZEWODNOŚĆ CIEPLNA 0,036 W/mK w temperaturze 0 °C
0,038 W/mK w temperaturze 40 °C

ODPORNOŚĆ NA OGIEŃ Euro klasa E (DIN EN 13501-1)

ZAKRES TEMPERATUR (EN 14707) +150 °C (krótkoterminowo do +175 °C)



AEROLINE® | inox rapid classic

Referencja	SAP	m/📦	RBC	€/m
DN 25				
25 x 19 / 5 m	3053313	5	AR3	41,54
25 x 19 / 10 m	3032616	10	AR3	38,42
25 x 19 / 25 m	3032618	25	AR3	34,78
25 x 19 / 50 m	3032619	50	AR3	34,78
DN 32				
32 x 19 / 5 m	3053314	5	AR3	56,26
32 x 19 / 10 m	3032651	10	AR3	53,12
32 x 19 / 25 m	3032654	25	AR3	49,34
DN 40				
40 x 25 / 5 m	3053315	5	AR3	81,04
40 x 25 / 10 m	3032688	10	AR3	78,59
40 x 25 / 25 m	3032689	25	AR3	75,97

AEROLINE®

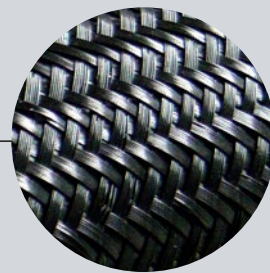
inox rapid progs

SYSTEM RUROWY DO PODŁĄCZENIA POMP CIEPŁA POWIETRZE/
WODA ZAINSTALOWANYCH BLISKO ŚCIANY NA ZEWNĄTRZ ORAZ
DO DYSTRYBUCJI SOLANKI LUB WODY WEWNĄTRZ

SPECYFIKACJA TECHNICZNA

OTULINA

MATERIAŁ	Polyester braid
UV RESISTANCE	Excellent
OZONE RESISTANCE	Excellent



RURA KARBOWANA ZE STALI NIERDZEWNEJ

MATERIAŁ	Materiał Nr. 1.4404 (AISI 316L)
MAKSYMALNE DOPUSZCZALNE CIŚNIENIE ROBOCZE PRZY 95 °C	DN 25: 12 bar DN 32: 6,5 bar DN 40: 5,8 bar

IZOLACJA WYKONANA Z EPDM

MATERIAŁ	Lekka, elastyczna guma syntetyczna o zamknięto-komórkowej strukturze. Nie powoduje kruchości rur miedzianych i ze stali nierdzewnej (DIN 1988 część 200) Wymiary i tolerancje zgodnie z DIN EN 14304
PRZEWODNOŚĆ CIEPLNA	0,036 W/mK w temperaturze 0 °C 0,038 W/mK w temperaturze 40 °C
ODPORNOŚĆ NA OGIEŃ	Euro Klasa E (DIN EN 13501-1)
ZAKRES TEMPERATUR (EN 14707)	+150 °C (krótkoterminowo do +175 °C)



AEROLINE®

inox rapid progs

Referencia	SAP	m/📦	RBG	€/m
DN 25				
25 x 19 / 5 m	3053138	5	AR3	57,23
25 x 19 / 10 m	3032250	10	AR3	53,70
25 x 19 / 25 m	3032251	25	AR3	52,25
25 x 38 / 5 m	3053316	5	AR3	94,61
25 x 38 / 10 m	3032253	10	AR3	94,46
25 x 38 / 25 m	3032254	25	AR3	93,00
DN 32				
32 x 19 / 5 m	3053317	5	AR3	77,34
32 x 19 / 10 m	3032255	10	AR3	76,99
32 x 19 / 25 m	3032256	25	AR3	76,26
32 x 38 / 5 m	3053318	5	AR3	106,24
32 x 38 / 10 m	3032257	10	AR3	106,10
32 x 38 / 25 m	3032258	25	AR3	104,65
DN 40				
40 x 25 / 5 m	3053319	5	AR3	99,28
40 x 25 / 10 m	3032259	10	AR3	98,82
40 x 25 / 25 m	3032260	25	AR3	97,37

AKCESORIA – AEROLINE® inox rapid pro gs



Klamry montażowe

Referencja	Opis	SAP	Pcs./📦	RBG	€/Set
Ø 85 mm dot. DN 32-19 mm	4 klamer montażowych 4 śruby wieszakowe M8 x 80 4 kołki rozporowe S10	3035469	1	AS2	19,33
Ø 110 mm dot. DN 25-38 mm/ DN 40-25 mm	4 klamer montażowych 4 śruby wieszakowe M8 x 80 4 kołki rozporowe S10	3032268	1	AS2	27,16
Ø 126 mm dot. DN 32-38 mm	4 klamer montażowych 4 śruby wieszakowe M8 x 80 4 kołki rozporowe S10	3052372	1	AS2	34,00

Dostawa: 2-7 dni roboczych ex-works (dotyczy wszystkich referencji)

AEROLINE®

inox rapid basic

WYSOKIEJ JAKOŚCI RURA KARBOWANA ZE STALI NIERDZEWNEJ.
MOŻLIWOŚĆ ZGINANIA BEZ ZAŁAMAŃ!

SPECYFIKACJA TECHNICZNA

RURA KARBOWANA ZE STALI NIERDZEWNEJ

MATERIAŁ	Materiał Nr. 1.4404 (AISI 316L)
MAKSYMALNE DOPUSZCZALNE CIŚNIENIE ROBOCZE PRZY 95 °C	DN 25: 12 bar DN 32: 6,5 bar DN 40: 5,8 bar
CIŚNIENIE ROZRYWAJĄCE	DN 32/ DN 40 większe niż 20 bar
ZAKRES TEMPERATUR (EN 14707)	-270 °C do +600 °C
PROFIL KARBOWANIA	DN 16-25: płaski



DN 32-40: wysoki



Referencja	SAP	m/📦	RBG	€/m
DN 25				
DN 25, 15 m	3032216	15	AR3	24,01
DN 25, 25 m	3032217	25	AR3	22,12
DN 25, 50 m	3032218	50	AR3	21,54
DN 32				
DN 32, 14 m	3032219	14	AR3	35,37
DN 32, 25 m	3032221	25	AR3	34,52
DN 32, 50 m	3032222	50	AR3	33,18
DN 40				
DN 40, 14 m	3032224	14	AR3	51,38
DN 40, 25 m	3032225	25	AR3	50,21

AKCESORIA – AEROLINE® inox rapid basic

Klamry montażowe



Referencja	Opis	SAP	Pcs./📦	RBG	€/Set
DN 25	4 klamer montażowych	3032229	1	AS2	17,15
	4 śruby wieszakowe M8 x 80				
	4 kołki rozporowe S10				
DN 32	4 klamer montażowych	3032230	1	AS2	17,64
	4 śruby wieszakowe M8 x 80				
	4 kołki rozporowe S10				
DN 40	4 klamer montażowych	3032231	1	AS2	20,87
	4 śruby wieszakowe M8 x 80				
	4 kołki rozporowe S10				

Dostawa: 2-7 dni roboczych ex-works (dotyczy wszystkich referencji)

NMC reserves the right to update the product line or its technical features to the state-of-the-art technology anytime and without previous announcement. All given information is to the best of our knowledge. If you have any questions concerning technical details please contact the NMC information service. Any partial reproduction or reprint shall require our explicit approval.



NMC sa

Gert-Noël-Strasse · B-4731 Eynatten

+32 87 85 85 00 · +32 87 85 85 11

info@nmc.eu



www.nmc-insulation.com