

# AEROLINE®

TECHNIQUE DE RACCORDEMENT  
POUR INSTALLATIONS  
SOLAIRES THERMIQUES



nmc

TECHNICAL  
INSULATION



# TECHNICAL INSULATION

by



[www.nmc-insulation.com](http://www.nmc-insulation.com)

# SOMMAIRE

AEROLINE® solar	7
Pertes de pression	10
Réalisations	11
Tolérances	12
AEROLINE® cu split 100	14
AEROLINE® cu pro 100	16
Accessoires AEROLINE® cu	18
AEROLINE® inox split 100	20
AEROLINE® inox pro 100 / inox pro gs	22
AEROLINE® inox rapid basic	24
Accessoires Isiclick®	26
Accessoires AEROLINE® inox	28
SOLAR-TUBE® eco	30
SOLAR-TUBE® eco combi	32
Accessoires SOLAR-TUBE® eco	34
AEROLINE® inox rapid classic	36
AEROLINE® inox rapid pro	38
AEROLINE® inox rapid pro gs	40
Notes	43







### GÉNÉRALITÉS

- Prix applicables à partir du 01.01.2024.
- Toutes les listes de prix antérieures perdent leur validité.
- Les prix indiqués s'entendent hors TVA au taux légal.
- Sous réserve d'erreurs et de fautes d'impression.
- Toutes les livraisons sont soumises à nos conditions générales de livraison, de prestation et de paiement.
- Une remise est uniquement possible pour des unités d'emballage complètes.
- A la réception de la marchandise, veuillez vérifier que celle-ci est complète.
- Tout type de divergence est à mentionner sur les documents d'expédition et à signer par le chauffeur.
- Nous vous facturons les frais liés aux retours de marchandises.
- Les renvois de marchandises doivent être signalés.



# AEROLINE®

SAVE  
ENERGY  
AND  
PRESERVE  
THE  
ENVIRONMENT

# AEROLINE®

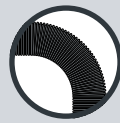
solar

## LA SOLUTION DE RACCORDEMENT IDÉALE POUR LE SOLAIRE THERMIQUE.

Une technique éprouvée et un développement permanent des produits forment la base des tuyauteries solaires AEROLINE®. Les systèmes pré-isolés avec départ et retour solaire se connectent aisément avec tous les composants solaires courants – sans outils spéciaux, sans soudure ni brasage, etc.

Vos avantages : réduction des coûts, temps de montage court, meilleure isolation.

### LES ATOUTS EN UN CLIN D'ŒIL:



#### PETIT RAYON DE COURBURE

Gain de place et flexibilité pour les lieux de montage restreints.



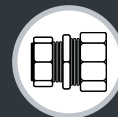
#### GAINE ROBUSTE

Le maillage robuste AEROLINE® PRO est spécialement étudié pour l'extérieur.



#### PERTE DE CHALEUR MINIMALE

La perte de chaleur du système à deux tubes AEROLINE® Split 100 (DN 16/DN 20) correspond à celle de 2 tuyaux posés individuellement qui sont isolés de 26 mm.



#### ÉTANCHÉITÉ MÉTALLIQUE

Raccordements sûrs avec ISICLICK®.



#### RÉSISTANCE AUX TEMPÉRATURES ÉLEVÉES

Résistance longue durée à max. 150 °C, brièvement jusqu'à 175 °C.



#### MONTAGE RAPIDE ET SIMPLE

La mise en œuvre est simple et rapide – même dans des espaces réduits



#### SANS OUTILS SPÉCIAUX

Le raccordement ISICLICK® allie simplicité et perfection technique, aucun outil spécial n'est nécessaire.



---

# L'IMPORTANCE D'UNE ISOLATION ADÉQUATE!

L'isolation sans CFC des systèmes AEROLINE® est faite d'EPDM, un caoutchouc spécial de la marque AEROFLEX® qui garantit une efficacité énergétique optimale. Grâce à la grande résistance aux intempéries, une pose à l'extérieur est possible sans mesures de protection additionnelles

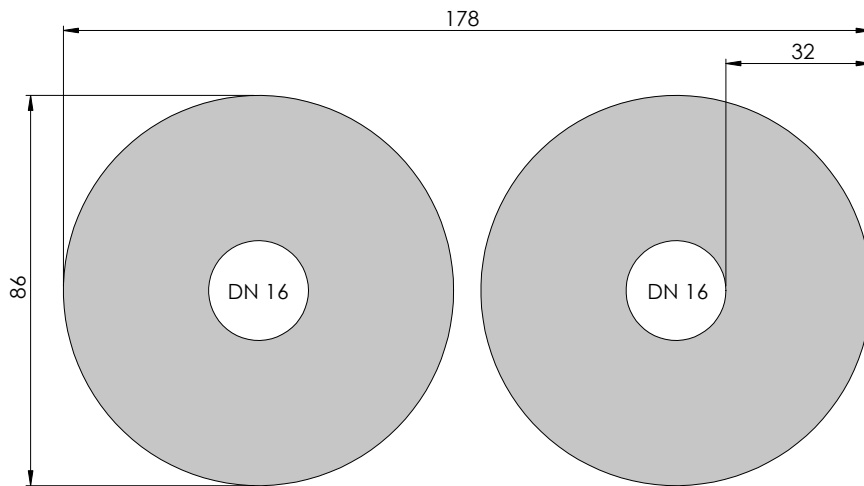
## LES ATOUTS EN UN CLIN D'ŒIL:

- Un produit qui s'utilise aisément
- De nombreuses années d'expérience dans le chauffage, la climatisation et le solaire
- Haute résistance aux températures
- Pose possible à l'extérieur
- Qualité d'isolation supérieure
- Brève résistance à des températures jusqu'à +175 °C
- Résistance aux UV et aux intempéries
- Conductibilité thermique : 0,038 W/mK à 40 °C
- Pas de fragilité des tuyaux de cuivre et d'acier inoxydable (DIN 1988 Partie 200)
- Contrôle de qualité par un organisme indépendant de test des matériaux



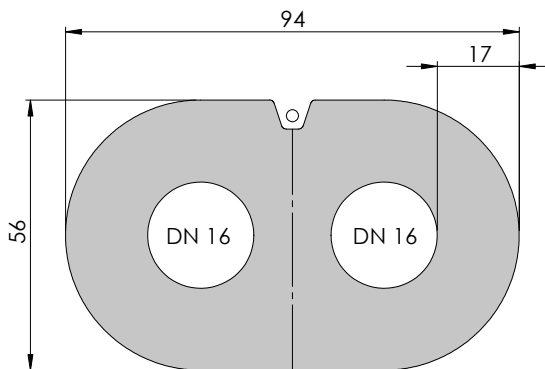


## SYSTÈME À DEUX TUBES AEROLINE® SOLAR – UN GAIN D'ESPACE IMPORTANT



Raccordement avec un tuyau individuel, avec caoutchouc haute température 0,042 W/mK à 40 °C  
Épaisseur d'isolation requise 32 mm - Espace nécessaire environ 152 cm<sup>2</sup>

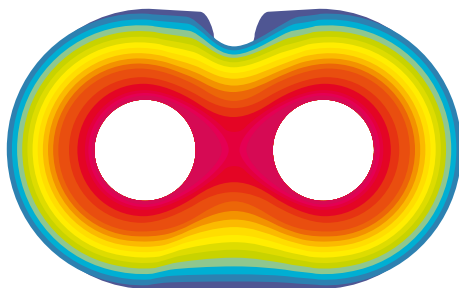
## GÉOMÉTRIE OPTIMALE ET CONDUCTIVITÉ THERMIQUE TRÈS FAIBLE



- Système double tuyau AEROLINE® INOX SPLIT 100 avec isolation optimale.
- Espace nécessaire environ 53 cm<sup>2</sup> (environ -65 %).

## AEROLINE® ASSOCIE PRATIQUE ET RÉGLEMENTATIONS

Tous les produits AEROLINE® sont conformes aux normes en vigueur. Les dimensionnements des produits ont été faits par l'institut d'investigation pour l'isolant thermique à Munich (FIW), afin de garantir aux installateurs et aux clients finaux des produits optimisés.

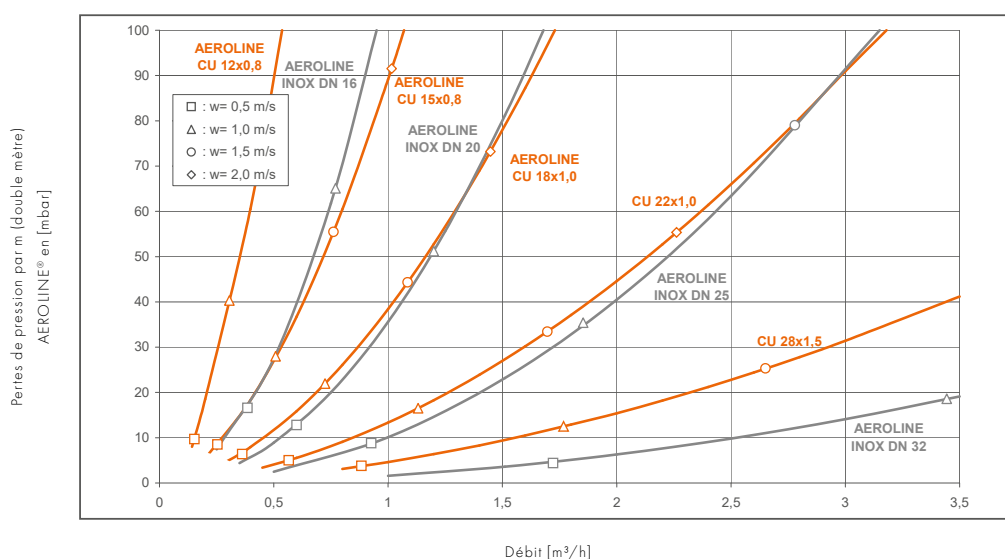


Exemple d'évolution de la température

# PERTES DE PRESSION

## AEROLINE® inox & AEROLINE® cu

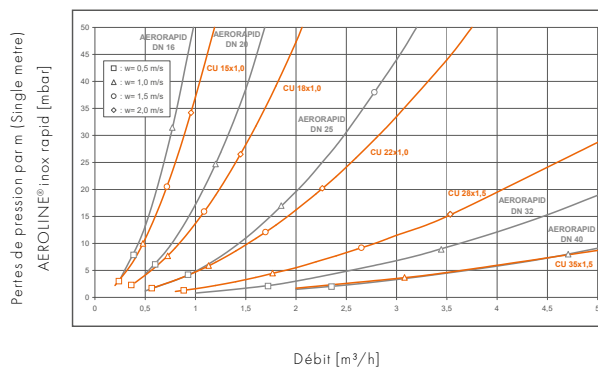
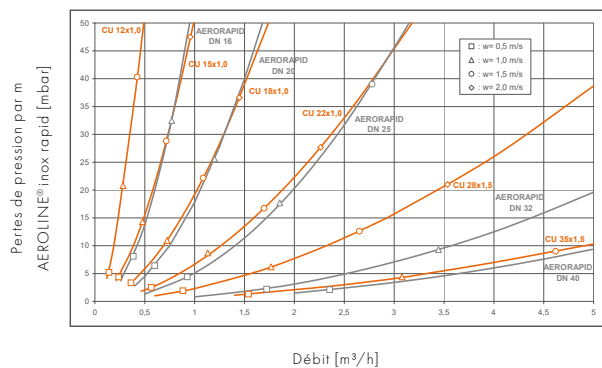
Les diagrammes sont valables pour 1 double mètre de tuyauterie posée en ligne droite, ainsi que pour un mélange eau - Tyfocor L (60/40) à une température de 40 °C.



## AEROLINE® inox rapid

These diagrams apply for 1 linear meter straight laid tube and a mixture of water-tyfocor L (60/40) at a temperature of 40 °C.

Les diagrammes sont valables pour 1 mètre de tuyau droit et de l'eau à une température de 40 °C.



Veuillez tenir compte des pertes de pression totales de tous les composants (capteur, échangeur de chaleur, vannes d'arrêt, clapets anti-retour, courbures de tuyaux, etc.)

# RÉALISATION

Débit 40 l/m<sup>2</sup>h avec pompe EC à haut rendement  
Wilo Stratos ECO-ST 25/1-5 ou pompe Wilo Star-ST  
25/6 ou Grundfos UPS Solar 25-60

Longueur maximale de la  
conduite (double mètre)  
pour

Surface des collecteurs

## AEROLINE® cu

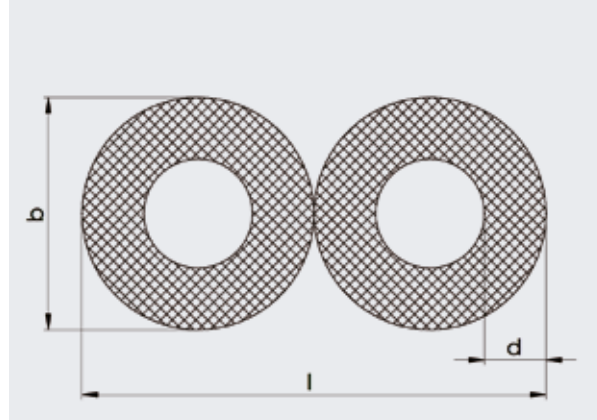
AEROLINE® cu 12 mm	10 m	7 m <sup>2</sup>
	15 m	6 m <sup>2</sup>
	25 m	5 m <sup>2</sup>
AEROLINE® cu 15 mm	10 m	12 m <sup>2</sup>
	15 m	10 m <sup>2</sup>
	25 m	8 m <sup>2</sup>
AEROLINE® cu 18 mm	10 m	18 m <sup>2</sup>
	15 m	16 m <sup>2</sup>
	25 m	14 m <sup>2</sup>

## AEROLINE® inox

AEROLINE® inox DN 16	10 m	12 m <sup>2</sup>
	15 m	10 m <sup>2</sup>
	25 m	8 m <sup>2</sup>
AEROLINE® inox DN 20	10 m	20 m <sup>2</sup>
	15 m	18 m <sup>2</sup>
	25 m	16 m <sup>2</sup>
AEROLINE® inox DN 25	10 m	32 m <sup>2</sup>
	15 m	28 m <sup>2</sup>
	25 m	24 m <sup>2</sup>
AEROLINE® inox DN 32	10 m	58 m <sup>2</sup>
	15 m	50 m <sup>2</sup>
	25 m	44 m <sup>2</sup>

Veillez noter :

Cette recommandation sert seulement de présélection de votre système et ne remplace pas un calcul de la perte de pression de l'installation complète. Prenez en considération les pertes de pression globale de tous les composants (capteur, échangeur thermique, appareils de sectionnement, clapets articulés, courbures des tuyaux, etc.). Pour les installations solaires auto-vidangeables (débit de passage 20 l/m<sup>2</sup>h avec EC-pompe de haute efficacité Wilo Stratos ECO-ST 25/1-5 ou pompe Wilo Star-ST 25/6 ou Grundfos UPS Solar 25-60), la surface de capteur peut pratiquement être doublée. En ce qui concerne les installations Drain-Back veuillez bien respecter les instructions du fabricant.



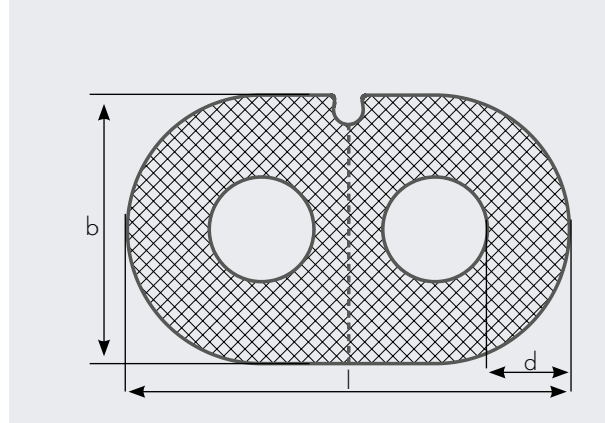
# TOLÉRANCES BASÉES SUR LA NORME DIN EN 14304.

**SOLAR-TUBE®** | eco

Dimension	Épaisseur d'isolation (d)	Longueur (l)	Largeur (b)
SOLAR-TUBE® eco DN 16	13 mm	98 mm	49 mm
SOLAR-TUBE® eco DN 20	13 mm	110 mm	55 mm
SOLAR-TUBE® eco DN 25	13 mm	124 mm	62 mm

Dimension	Diamètre interne	Diamètre externe	Pression de service maximale à 200 °C	Rayon de courbure minimal
SOLAR-TUBE® eco DN 16	16,4 mm	21,1 mm	9,8 bar	25 mm
SOLAR-TUBE® eco DN 20	20,4 mm	26,7 mm	6,1 bar	30 mm
SOLAR-TUBE® eco DN 25	25,2 mm	31,7 mm	6,1 bar	35 mm





## AEROLINE®

Dimension	Categorie	Épaisseur d'isolation (d)	Longueur (l)	Largeur (b)
<b>AEROLINE® cu</b>				
AEROLINE® cu 12 mm	cu split 100	15 mm	67 mm	42 mm
	cu pro 100	15 mm	67 mm	42 mm
AEROLINE® cu 15 mm	cu split 100	15 mm	74 mm	45 mm
	cu pro 100	15 mm	74 mm	45 mm
AEROLINE® cu 18 mm	cu split 100	16 mm	82 mm	51 mm
	cu pro 100	16 mm	82 mm	51 mm
<b>AEROLINE® inox</b>				
AEROLINE® inox DN 16	inox split 100	17 mm	95 mm	57 mm
	inox pro 100	17 mm	95 mm	57 mm
AEROLINE® inox DN 20	inox split 100	18 mm	107 mm	64 mm
	inox pro 100	18 mm	107 mm	64 mm
AEROLINE® inox DN 25	inox split 100	25 mm	134 mm	85 mm
	inox pro GS	25 mm	134 mm	85 mm
AEROLINE® inox DN 32	inox pro GS	25 mm	160 mm	95 mm

Dimension	Diamètre interne	Diamètre externe	Pression de service maximale à 200 °C	Rayon de courbure minimal
<b>AEROLINE® cu</b>				
AEROLINE® cu 12 mm	10,4 mm	12,0 mm	53 bar	72 mm
AEROLINE® cu 15 mm	13,4 mm	15,0 mm	42 bar	90 mm
AEROLINE® cu 18 mm	16,0 mm	18,0 mm	44 bar	108 mm
<b>AEROLINE® inox</b>				
AEROLINE® inox DN 16	16,5 mm	20,4 mm	11 bar	40 mm
AEROLINE® inox DN 20	20,6 mm	24,8 mm	11 bar	50 mm
AEROLINE® inox DN 25	25,6 mm	30,5 mm	10 bar	60 mm
AEROLINE® inox DN 32	32,4 mm	39,9 mm	6 bar	55 mm
AEROLINE® inox DN 40	40,7 mm	49,9 mm	4,9 bar	60 mm

# AEROLINE®

cu split 100

**FAST-ASSEMBLY COPPER PIPING SYSTEMS FOR THE  
TOTALLY SECURE CONNECTION OF SOLAR COLLECTORS  
TO THE STORAGE TANK**

## DONNÉES TECHNIQUES

### GAINÉ

MATÉRIAU

Film en polyoléfines

Haute résistance à l'ozone et aux UV

### TUYAU EN CUIVRE

MATÉRIAU

R220 (conformément à DIN EN 12449)

### CÂBLE DE DÉTECTION

2 x 0,75 mm<sup>2</sup> VDE 0295, Silicone, classe 5

### ISOLANT EN EPDM

MATÉRIAU

Caoutchouc synthétique à cellules fermées, léger et flexible. Exempt de PVC et de CFC (conformément aux obligations légales). Aucune fragilisation de tubes en cuivre et acier inoxydable (DIN 1988 Partie 200) Dimensions et tolérances s'appuyant sur la norme DIN EN 14304

PLAGE DE TEMPÉRATURE  
D'UTILISATION

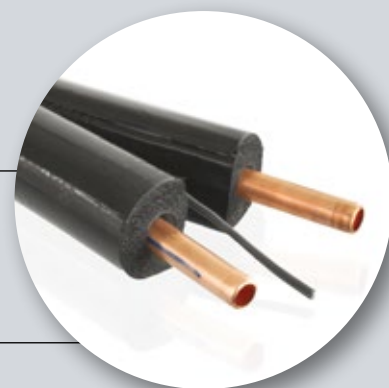
+150 °C (à court terme jusqu'à +175 °C) (température de stagnation des capteurs)

CONDUCTIVITÉ THERMIQUE

0,036 W/mK à 0 °C  
0,038 W/mK à 40 °C

RÉSISTANCE AU FEU

Euroclasse E (DIN EN 13501-1)





## AEROLINE® | cu split 100

Référence	SAP	m/	RBG	Prix au mètre – cotation MC* en €/kg									
				2,01-3,00	3,01-4,00	4,01-5,00	5,01-6,00	6,01-7,00	7,01-8,00	8,01-9,00	9,01-10,00	10,01-11,00	
<b>DIMENSION 12 x 0,8 mm</b>													
12 x 15/10 m	3032017	10	AR1	37,89	39,48	41,08	42,68	44,27	45,87	47,46	49,06	50,66	
12 x 15/15 m	3032018	15	AR1	36,13	37,65	39,17	40,69	42,21	43,73	45,25	46,77	48,29	
12 x 15/20 m	3032019	20	AR1	35,63	37,13	38,63	40,13	41,63	43,13	44,63	46,13	47,63	
12 x 15/25 m	3032020	25	AR1	34,79	36,26	37,72	39,18	40,64	42,1	43,57	45,03	46,49	
<b>DIMENSION 15 x 0,8 mm</b>													
15 x 15/10 m	3032029	10	AR1	42,23	44,22	46,21	48,2	50,19	52,18	54,17	56,16	58,15	
15 x 15/15 m	3032030	15	AR1	40,34	42,24	44,14	46,04	47,94	49,84	51,74	53,64	55,54	
15 x 15/20 m	3032031	20	AR1	39,84	41,72	43,59	45,47	47,35	49,22	51,1	52,97	54,85	
15 x 15/25 m	3032032	25	AR1	39,41	41,27	43,13	44,98	46,84	48,69	50,55	52,41	54,26	
<b>DIMENSION 18 x 1 mm</b>													
18 x 15/10 m	3032041	10	AR1	49,76	52,73	55,7	58,67	61,64	64,61	67,58	70,55	73,52	
18 x 15/15 m	3032042	15	AR1	47,95	50,81	53,67	56,53	59,39	62,25	65,11	67,97	70,83	
18 x 15/20 m	3032043	20	AR1	47,01	49,81	52,62	55,42	58,23	61,03	63,83	66,64	69,44	
18 x 15/25 m	3032044	25	AR1	46,58	49,35	52,13	54,91	57,68	60,46	63,23	66,01	68,79	

Délai de livraison: 2 à 7 jours ouvrables départ usine (applicable à toutes les références)

\* Cotation Métal Cuivre: basée sur les cotations du London Metal Exchange (LME), y compris les majorations de l'industrie.

# AEROLINE®

cu pro 100

**DESTINÉ AUX SYSTÈMES DE TUYAUTERIE RAPIDES POUR UN RACCORDEMENT PARFAIT DES COLLECTEURS SOLAIRES AU STOCKAGE. IDÉAL POUR L'EXTÉRIEUR, AVEC UNE PROTECTION ANTI-ABROUUISSEMENT SUPPLÉMENTAIRE.**

## DONNÉES TECHNIQUES

### GAINÉ

MATÉRIAU	Protection de montage composée de tissu solide en polyester / fil en acier inoxydable Haute résistance à l'ozone et aux UV
----------	---

### TUYAU EN CUIVRE

MATÉRIAU	R220 (conformément à DIN EN 12449)
----------	------------------------------------

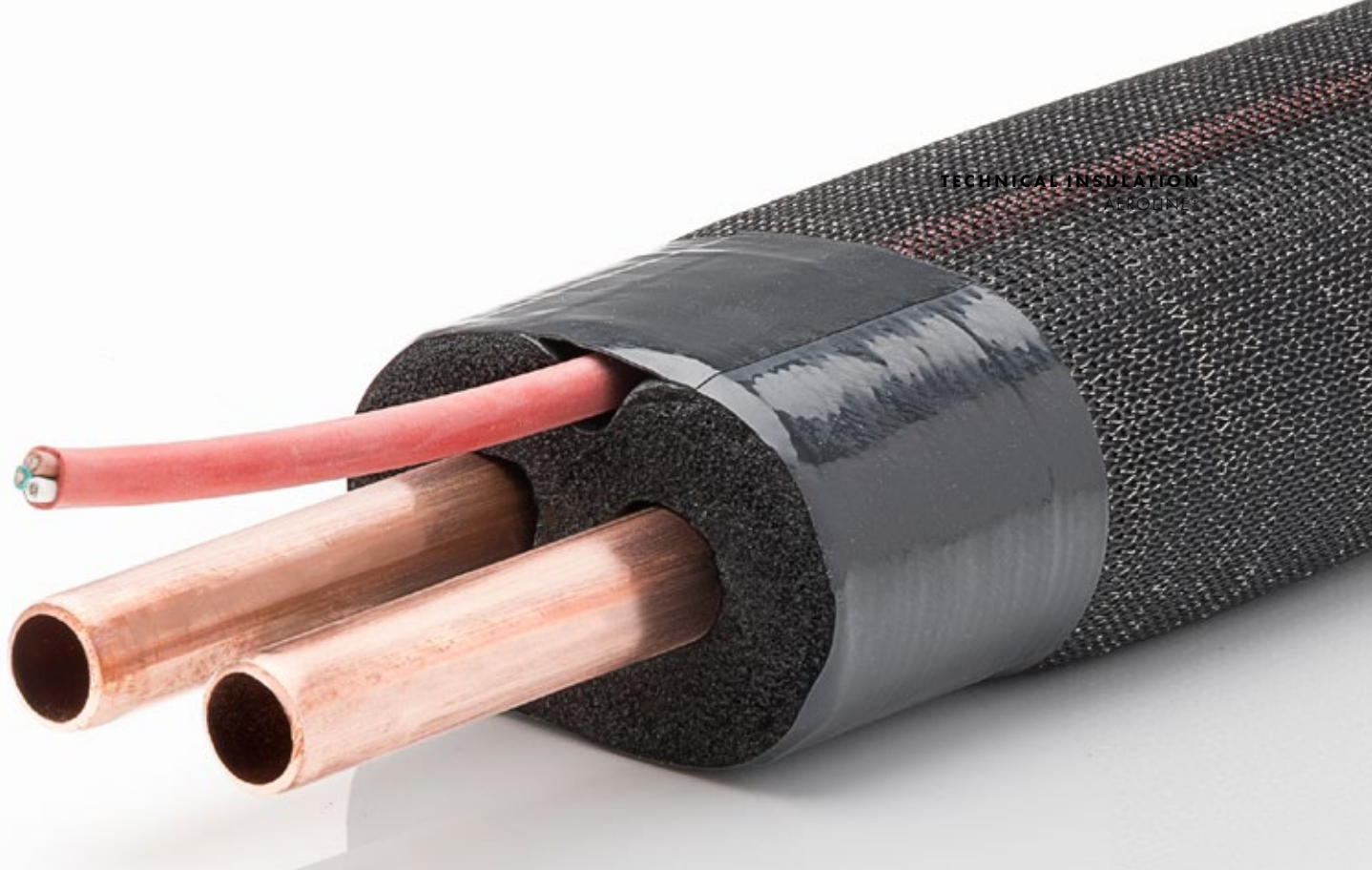
### CÂBLE DE DÉTECTION

3 x 0,75 mm<sup>2</sup> VDE 0295, Silicone, class 5

### ISOLANT EN EPDM

MATÉRIAU	Light, flexible, closed-cell, synthetic rubber. Free of PVC and CFC (according to legal requirements). No embrittlement of copper and stainless steel pipes (DIN 1988 Part 200) Dimensions and tolerances according to DIN EN 14304
PLAGE DE TEMPÉRATURE D'UTILISATION	+150 °C (à court terme jusqu'à +175 °C) (température de stagnation des capteurs)
CONDUCTIVITÉ THERMIQUE	0,036 W/mK à 0 °C 0,038 W/mK à 40 °C
RÉSISTANCE AU FEU	Euroclasse E (DIN EN 13501-1)





**AEROLINE®**

cu pro 100

Référence	SAP	m/	RBG	Prix au mètre – cotation MC* en €/kg									
				2,01-3,00	3,01-4,00	4,01-5,00	5,01-6,00	6,01-7,00	7,01-8,00	8,01-9,00	9,01-10,00	10,01-11,00	
<b>DIMENSION 12 x 0,8 mm</b>													
12 x 15/10 m	3032013	10	AR1	42,25	43,85	45,45	47,04	48,64	50,23	51,83	53,43	55,02	
12 x 15/15 m	3032014	15	AR1	40,50	42,02	43,54	45,06	46,58	48,1	49,62	51,14	52,66	
12 x 15/20 m	3032015	20	AR1	40,00	41,50	43,00	44,50	46,00	47,5	49,00	50,50	52,00	
12 x 15/25 m	3032016	25	AR1	39,16	40,62	42,08	43,55	45,01	46,47	47,93	49,39	50,86	
<b>DIMENSION 15 x 0,8 mm</b>													
15 x 15/10 m	3032025	10	AR1	47,33	49,32	51,31	53,3	55,29	57,28	59,27	61,26	63,25	
15 x 15/15 m	3032026	15	AR1	45,43	47,33	49,23	51,13	53,03	54,93	56,83	58,73	60,63	
15 x 15/20 m	3032027	20	AR1	44,94	46,81	48,69	50,56	52,44	54,32	56,19	58,07	59,94	
15 x 15/25 m	3032028	25	AR1	44,51	46,36	48,22	50,08	51,93	53,79	55,64	57,5	59,36	
<b>DIMENSION 18 x 1 mm</b>													
18 x 15/10 m	3032037	10	AR1	54,13	57,10	60,07	63,04	66,01	68,98	71,95	74,92	77,89	
18 x 15/15 m	3032038	15	AR1	52,31	55,17	58,03	60,89	63,75	66,61	69,47	72,33	75,19	
18 x 15/20 m	3032039	20	AR1	51,38	54,18	56,99	59,79	62,59	65,40	68,20	71,01	73,81	
18 x 15/25 m	3032040	25	AR1	50,94	53,72	56,50	59,27	62,05	64,82	67,60	70,38	73,15	

Délai de livraison: 2 à 7 jours ouvrables départ usine (applicable à toutes les références)

\* Cotation Métal Cuivre: basée sur les cotations du London Metal Exchange (LME), y compris les majorations de l'industrie.

# ACCESSOIRES AEROLINE® CU



## Vissage droit par bague de serrage

Référence	SAP	Pc./📦	RBG	€/Pc.
12 x 12 mm	3033006	1	AS1	9,19
15 x 15 mm	3033007	1	AS1	9,64
18 x 18 mm	3033008	1	AS1	10,44
22 x 22 mm	3033009	1	AS1	12,71



## Vissage réduit par bague de serrage

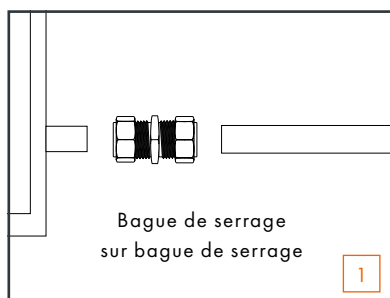
Référence	SAP	Pc./📦	RBG	€/Pc.
15 x 12 mm	3032975	1	AS1	6,92
18 x 15 mm	3032976	1	AS1	12,18
22 x 18 mm	3033011	1	AS1	12,18



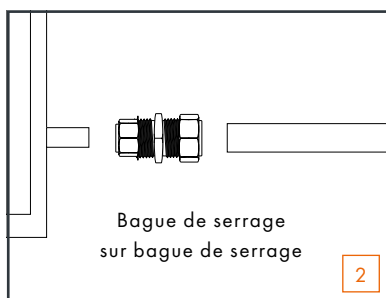
## Vissage avec filetage extérieur x bague de serrage

Référence	SAP	Pc./📦	RBG	€/Pc.
3/4" x 15 mm	3033000	1	AS1	11,90
3/4" x 18 mm	3033001	1	AS1	11,90
3/4" x 22 mm	3033002	1	AS1	10,44
1" x 22 mm	3033003	1	AS1	10,96
1 1/4" x 28 mm	3033004	1	AS1	34,95

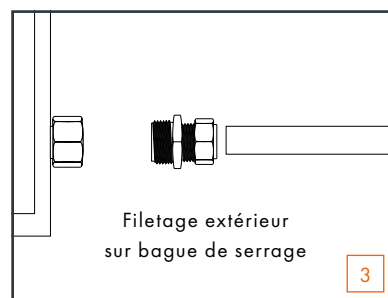
Capteur avec extrémité de tuyau



Capteur avec extrémité de tuyau



Capteur avec écrou-raccord, joint plat





4

### Bague de serrage angle 90°

Référence	SAP	Pc./📦	RBG	€/Pc.
18 x 18 mm	3032922	1	AS1	9,99
22 x 22 mm	3032923	1	AS1	10,96



5

### Bague de serrage en T

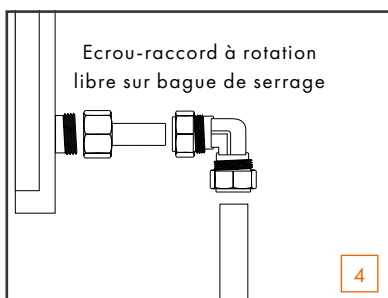
Référence	SAP	Pc./📦	RBG	€/Pc.
18 x 18 x 18 mm	3032924	1	AS1	14,37
22 x 22 x 22 mm	3032999	1	AS1	15,68



### Matériel de montage cu

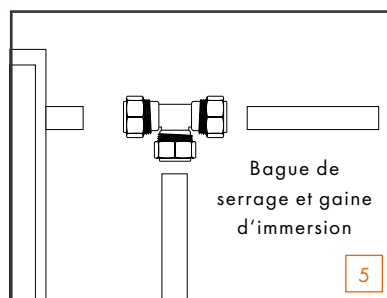
Référence	Description	SAP	Pc./📦	RBG	€/Pc.
Taille 0 (pour CU12)	4 brides ovales	3035472	1	AS2	16,50
	4 vis à double filetage M8 x 80				
	4 chevilles S10				
Taille 1 (pour CU15/18)	4 brides ovales	3035470	1	AS2	17,64
	4 vis à double filetage M8 x 80				
	4 chevilles S10				
Taille 2 (pour CU18 PRO)	4 brides ovales	3035471	1	AS2	20,05
	4 vis à double filetage M8 x 80				
	4 chevilles S10				

Capteur avec filetage extérieur,  
à joint plat



4

Capteur avec extrémité de tuyau



5

# AEROLINE®

## inox split 100

**SYSTÈME DE TUYAUTERIE RAPIDE ET FACILEMENT SÉPARABLE POUR UN RACCORD PARFAIT AU COLLECTEUR, À LA STATION SOLAIRE ET AU STOCKAGE. AVEC FILM DE PROTECTION CONTRE LES DÉGÂTS DE MONTAGE.**

### DONNÉES TECHNIQUES

#### GAINE

MATÉRIAU	Film en polyoléfines Haute résistance à l'ozone et aux UV
----------	--

#### TUBE ONDULÉ EN ACIER INOXYDABLE

MATÉRIAU	Matériau n° 1.4404 (AISI 316L)
PLAGE DE TEMPÉRATURE D'UTILISATION	-270 °C à 600 °C
PRESSION DE SERVICE MAXIMALE ADMISSIBLE À 200 °C	DN 16: 11 bar DN 20: 11 bar DN 25: 10 bar
PRESSION D'ÉCLATEMENT	Supérieur à 33 bar

#### CÂBLE DE DÉTECTION

2 x 0,75 mm<sup>2</sup> VDE 7507

#### ISOLANT EN EPDM

MATÉRIAU	Caoutchouc synthétique à cellules fermées, léger et flexible. Exempt de PVC et de CFC (conformément aux obligations légales). Aucune fragilisation de tubes en cuivre et acier inoxydable (DIN 1988 Partie 200) Dimensions et tolérances s'appuyant sur la norme DIN EN 14304
PLAGE DE TEMPÉRATURE D'UTILISATION	+150 °C (à court terme jusqu'à +175 °C) (température de stagnation des capteurs)
CONDUCTIVITÉ THERMIQUE	0,036 W/mK à 0 °C 0,038 W/mK à 40 °C
RÉSISTANCE AU FEU	Euroclasse E (DIN EN 13501-1)





## AEROLINE® | inox split 100

Référence	SAP	m/🚚	RBG	€/m
<b>DN 16</b>				
16 x 17/10 m	3032066	10	AR2	60,25
16 x 17/15 m	3032067	15	AR2	59,67
16 x 17/20 m	3032068	20	AR2	58,80
16 x 17/25 m	3032069	25	AR2	58,22
16 x 17/50 m	3032070	50	AR2	58,22
<b>DN 20</b>				
20 x 18/10 m	3032092	10	AR2	68,99
20 x 18/15 m	3032093	15	AR2	68,40
20 x 18/20 m	3032094	20	AR2	67,53
20 x 18/25 m	3032095	25	AR2	66,95
20 x 18/50 m	3032098	50	AR2	66,95
<b>DN 25</b>				
25 x 25/10 m	3032115	10	AR2	86,45
25 x 25/15 m	3032116	15	AR2	85,72
25 x 25/20 m	3032117	20	AR2	85,00
25 x 25/25 m	3032118	25	AR2	84,27
25 x 25/50 m	3032120	50	AR2	84,27

Délai de livraison: 2 à 7 jours ouvrables départ usine (applicable à toutes les références)

# AEROLINE®

inox pro 100

inox pro gs

**SYSTÈMES DE TUYAUTERIE RAPIDES POUR UN RACCORDEMENT PARFAIT DES COLLECTEURS SOLAIRES AU STOCKAGE. IDÉAUX POUR L'EXTÉRIEUR AVEC UNE PROTECTION ANTI-ABROUITS SUPPLÉMENTAIRE.**

## DONNÉES TECHNIQUES

### GAINÉ

MATÉRIAU	inox pro 100: protection de montage composée de tissu solide en polyester / fil en acier inoxydable
	inox pro gs: protection de montage composé de tissu en polyester
	Haute résistance à l'ozone et aux UV

### TUBE ONDULÉ EN ACIER INOXYDABLE

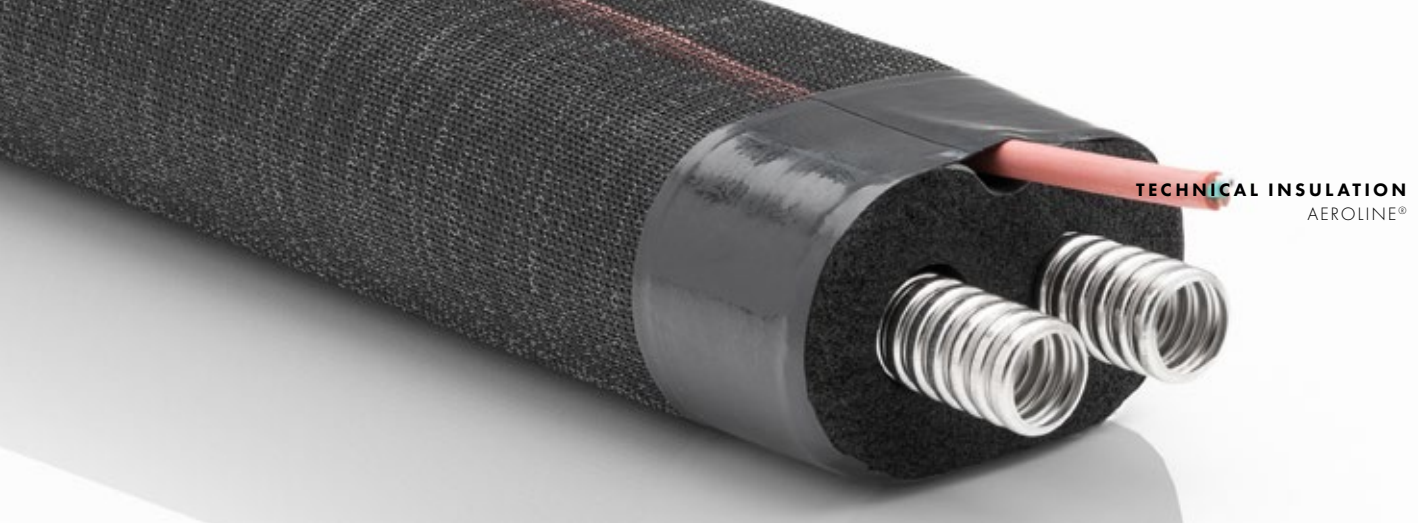
MATÉRIAU	Matériau n° 1.4404 (AISI 316L)	
PLAGE DE TEMPÉRATURE D'UTILISATION	-270 °C à 600 °C	
PRESSION DE SERVICE MAXIMALE ADMISSIBLE À 200 °C	DN 16: 11 bar	DN 25: 10 bar
	DN 20: 11 bar	DN 32: 6 bar
PRESSION D'ÉCLATEMENT	DN 16/20/25: supérieur à 33 bar	
	DN 32: supérieur à 20 bar	

### CÂBLE DE DÉTECTION

inox pro gs DN 32	2 x 0,75 mm <sup>2</sup> VDE 7507
inox pro 100 & inox pro gs DN 25	3 x 0,75 mm <sup>2</sup> VDE 0295, Silicone, classe 5

### ISOLANT EN EPDM

MATÉRIAU	Caoutchouc synthétique à cellules fermées, léger et flexible. Exempt de PVC et de CFC (conformément aux obligations légales). Aucune fragilisation de tubes en cuivre et acier inoxydable (DIN 1988 Partie 200) Dimensions et tolérances s'appuyant sur la norme DIN EN 14304
PLAGE DE TEMPÉRATURE D'UTILISATION	+150 °C (à court terme jusqu'à +175 °C) (température de stagnation des capteurs)
CONDUCTIVITÉ THERMIQUE	0,036 W/mK à 0 °C 0,038 W/mK à 40 °C
RÉSISTANCE AU FEU	Euroclasse E (DIN EN 13501-1)



## AEROLINE® | inox pro 100

Référence	SAP	m/📦	RBG	€/m
<b>DN 16</b>				
16 x 17/10 m	3032060	10	AR2	65,35
16 x 17/15 m	3032061	15	AR2	64,77
16 x 17/20 m	3032062	20	AR2	63,89
16 x 17/25 m	3032063	25	AR2	63,31
16 x 17/50 m	3032064	50	AR2	62,44
<b>DN 20</b>				
20 x 18/10 m	3032086	10	AR2	74,81
20 x 18/15 m	3032087	15	AR2	74,23
20 x 18/20 m	3032088	20	AR2	73,35
20 x 18/25 m	3032089	25	AR2	72,77
20 x 18/50 m	3032090	50	AR2	71,90

## AEROLINE® | inox pro gs

Référence	SAP	m/📦	RBG	€/m
<b>DN 25</b>				
25 x 25/10 m	3032769	10	AR2	95,18
25 x 25/15 m	3032770	15	AR2	94,46
25 x 25/20 m	3032771	20	AR2	93,73
25 x 25/25 m	3032772	25	AR2	93,00
25 x 25/50 m	3032773	50	AR2	92,27
<b>DN 32</b>				
32 x 25/10 m	3032774	10	AR2	157,04
32 x 25/15 m	3032776	15	AR2	155,58
32 x 25/20 m	3032777	20	AR2	154,86
32 x 25/25 m	3032778	25	AR2	154,13

Délai de livraison: 2 à 7 jours ouvrables départ usine (applicable à toutes les références)

# AEROLINE®

inox rapid basic

**TUBE ONDULÉ EN ACIER INOXYDABLE HAUT DE GAMME.  
CINTRAGE SANS PLIAGE!**

## DONNÉES TECHNIQUES

### TUBE ONDULÉ EN ACIER INOXYDABLE

MATÉRIAU	Matériau n° 1.4404 (AISI 316L)	
PLAGE DE TEMPÉRATURE D'UTILISATION	-270 °C à +600 °C	
PRESSION DE SERVICE MAXIMALE ADMISSIBLE À 200°C	DN 16: 11 bar DN 20: 11 bar DN 25: 10 bar	DN 32: 6 bar DN 40: 4,9 bar
PRESSION D'ÉCLATEMENT	DN 16/20/25: supérieur à 33 bar DN 32/40: supérieur à 20 bar	
CORRUGATION	DN 16-25: aplati	

DN 32-40: large





**AEROLINE®**

inox rapid basic

Référence	SAP	m/📦	RBG	€/m
<b>DN 16</b>				
DN 16, 10 m	3032207	10	AR3	17,17
DN 16, 25 m	3032208	25	AR3	14,70
DN 16, 50 m	3032209	50	AR3	13,83
<b>DN 20</b>				
DN 20, 15 m	3032210	15	AR3	18,63
DN 20, 25 m	3032211	25	AR3	17,90
DN 20, 50 m	3032213	50	AR3	17,17
<b>DN 25</b>				
DN 25, 15 m	3032216	15	AR3	24,01
DN 25, 25 m	3032217	25	AR3	22,12
DN 25, 50 m	3032218	50	AR3	21,54
<b>DN 32</b>				
DN 32, 14 m	3032219	14	AR3	35,37
DN 32, 25 m	3032221	25	AR3	34,52
DN 32, 50 m	3032222	50	AR3	33,18
<b>DN 40</b>				
DN 40, 14 m	3032224	14	AR3	51,38
DN 40, 25 m	3032225	25	AR3	50,21



**Accessoire matériel de montage inox rapid basic**

Référence	Description	SAP	Pc./📦	RBG	€/Pc.
DN 16	4 colliers de montage	3032227	1	AS2	13,74
	4 vis à double filetage M8 x 80				
	4 chevilles S10				
DN 20	4 colliers de montage	3032228	1	AS2	14,48
	4 vis à double filetage M8 x 80				
	4 chevilles S10				
DN 25	4 colliers de montage	3032229	1	AS2	17,15
	4 vis à double filetage M8 x 80				
	4 chevilles S10				
DN 32	4 colliers de montage	3032230	1	AS2	17,64
	4 vis à double filetage M8 x 80				
	4 chevilles S10				
DN 40	4 colliers de montage	3032231	1	AS2	20,87
	4 vis à double filetage M8 x 80				
	4 chevilles S10				

Delivery: 2-7 working days ex-works (applies to all Références)

# ACCESSOIRES ISICLICK®



1

## ISICLICK® avec filetage extérieur

Type	Description	SAP	Pc./📦	RBG	€/Pc.
DN 16	DN16 x ½" AG	3032938	1	AS1	20,86
DN 16	DN 16 x ¾" AG	3032940	1	AS1	21,65
DN 16	DN 16 x 1" AG	3032947	1	AS1	25,22
DN 20	DN 20 x ¾" AG	3032939	1	AS1	27,87
DN 20	DN 20 x 1" AG	3032948	1	AS1	27,87
DN 25	DN 25 x 1" AG	3032949	1	AS1	71,92



2

## ISICLICK® avec filetage intérieur

Type	Description	SAP	Pc./📦	RBG	€/Pc.
DN 16	DN 16 x ½" IG	3032935	1	AS1	20,86
DN 16	DN 16 x ¾" IG	3032937	1	AS1	21,38
DN 16	DN 16 x 1" IG	3032944	1	AS1	22,69
DN 20	DN 20 x ¾" IG	3032936	1	AS1	26,27
DN 25	DN 25 x 1" IG	3032946	1	AS1	55,31

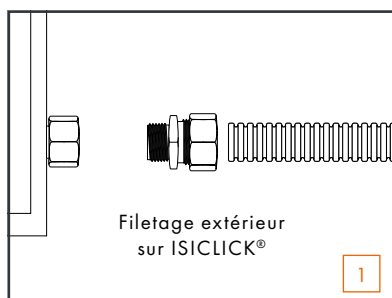


3

## ISICLICK® avec bague de serrage

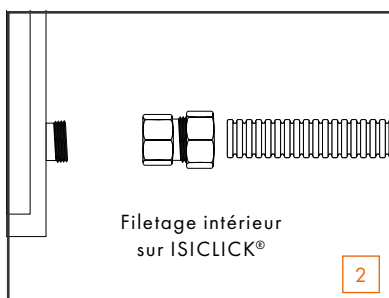
Type	Description	SAP	Pc./📦	RBG	€/Pc.
DN 16	DN 16 x Klemmring 18 mm	3032931	1	AS1	26,46
DN 16	DN 16 x Klemmring 22 mm	3032934	1	AS1	22,77
DN 20	DN 20 x Klemmring 22 mm	3032932	1	AS1	28,39
DN 25	DN 25 x Klemmring 22 mm	3032933	1	AS1	70,11

Capteur avec écrou-raccord,  
joint plat



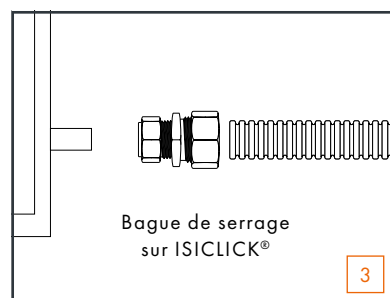
1

Capteur avec filetage extérieur,  
à joint plat



2

Capteur avec extrémité  
de tuyau



3



**ISICLICK® sur ISIKLICK droit**

Type	Description	SAP	Pc./📦	RBG	€/Pc.
DN 16	DN 16 x DN 16	3032941	1	AS1	29,62
DN 20	DN 20 x DN 20	3032942	1	AS1	33,11
DN 25	DN 25 x DN 25	3032943	1	AS1	92,61



**ISICLICK® avec embout**

Type	SAP	Pc./📦	RBG	€/Pc.
DN 16 x 15 mm embout	3032952	1	AS1	25,22
DN 16 x 18 mm embout	3032958	1	AS1	20,86
DN 16 x 22 mm embout	3032964	1	AS1	21,47
DN 20 x 18 mm embout	3032959	1	AS1	26,27
DN 20 x 22 mm embout	3032965	1	AS1	28,29
DN 25 x 22 mm embout	3032966	1	AS1	56,56



**ISICLICK® en T**

Type	SAP	Pc./📦	RBG	€/Pc.
DN 16 x DN 16 x DN 16	3032954	1	AS1	48,89
DN 20 x DN 20 x DN 20	3032955	1	AS1	69,73

# ACCESSOIRES AEROLINE® inox

## Visserie

Référence	Description	SAP	Pc./📦	RBG	€/Pc.
DN 16	4 écrous-raccords 3/4" 4 joints 1 disque de carrossage	3032150	1	AS1	30,48
DN 20	4 écrous-raccords 1" 4 joints 1 disque de carrossage	3032151	1	AS1	40,13
DN 25	4 écrous-raccords 1 1/4" 4 joints 1 disque de carrossage	3041109	1	AS1	62,72
DN 32	4 écrous-raccords 1 1/2" 4 joints 1 disque de carrossage	3032153	1	AS1	100,22
DN 40	4 écrous-raccords 2" 4 joints 1 disque de carrossage	3032154	1	AS1	190,60





### Double mamelon

Referenz	Description	SAP	Pc./📦	RBG	€/Pc.
3/4" x 3/4"	für DN 16	3032926	1	AS1	5,86
1" x 1"	für DN 20	3032927	1	AS1	8,67
1 1/4" x 1 1/4"	für DN 25	3032928	1	AS1	17,36
1 1/2" x 1 1/2"	für DN 32	3032929	1	AS1	21,72
2" x 2"	für DN 40	3032930	1	AS1	43,62



### Mamelon réducteur

Referenz	Description	SAP	Pc./📦	RBG	€/Pc.
1 1/4" x 1" AG	filetage extérieur	3032968	1	AS1	28,39
1 1/2" x 1 1/4" AG	filetage extérieur	3032969	1	AS1	31,37
2" x 1 1/2" AG	filetage extérieur	3032970	1	AS1	36,63



### Raccord réducteur

Referenz	Description	SAP	Pc./📦	RBG	€/Pc.
1 1/4" AG x 1" IG	filetage ext./int.	3032967	1	AS1	16,55
1 1/2" AG x 1 1/4" IG	filetage ext./int.	3032973	1	AS1	29,62
2" AG x 1 1/2" IG	filetage ext./int.	3032974	1	AS1	27,87



### Matériel de montage AEROLINE® inox double tuyau

Referenz	Description	SAP	Pc./📦	RBG	€/Pc.
Taille 2 pour DN 16	4 brides ovales 4 vis à double filetage M8 x 80 4 chevilles S10	3035471	1	AS2	20,05
Taille 3 pour DN 20 / DN 25 PRO	4 brides ovales 4 vis à double filetage M8 x 80 4 chevilles S10	3028984	1	AS2	22,48
Taille 4 pour DN 25 SPLIT 100	4 brides ovales 4 vis à double filetage M8 x 80 4 chevilles S10	3035473	1	AS2	28,14
Taille 5 pour DN 32 PRO GS	4 brides ovales 4 vis à double filetage M8 x 80 4 chevilles S10	3035474	1	AS2	96,70

# SOLAR-TUBE®

eco

SEPARABLE STAINLESS STEEL CORRUGATED PIPE SYSTEM, INSULATED WITH HIGH-TEMPERATURE ELASTOMER AND WRAPPED IN PE FILM, FITTED WITH CÂBLE DE DÉTECTION.

## DONNÉES TECHNIQUES

### GAINÉ

MATÉRIAU	Film en polyoléfines
	Haute résistance à l'ozone et aux UV

### STAINLESS STEEL CORRUGATED PIPE

MATÉRIAU	Matériau n° 1.4404 (AISI 316L)
PLAGE DE TEMPÉRATURE D'UTILISATION	-270 °C à 600 °C
PRESSION DE SERVICE MAXIMALE ADMISSIBLE À 200°C	DN 16: 9,8 bar DN 20: 6,1 bar DN 25: 6,1 bar

### CÂBLE DE DÉTECTION

2 x 0,75 mm<sup>2</sup> VDE 7507

### ISOLANT EN EPDM

MATÉRIAU	Caoutchouc synthétique à cellules fermées, léger et flexible. Exempt de PVC et de CFC (conformément aux obligations légales). Aucune fragilisation de tubes en cuivre et acier inoxydable (DIN 1988 Partie 200) Dimensions et tolérances s'appuyant sur la norme DIN EN 14304
PLAGE DE TEMPÉRATURE D'UTILISATION	+150 °C (à court terme jusqu'à +175 °C)
CONDUCTIVITÉ THERMIQUE	0,036 W/mK à 0 °C 0,038 W/mK à 40 °C
RÉSISTANCE AU FEU	Euroclasse E (DIN EN 13501-1)





## SOLAR-TUBE® | eco

Référence	SAP	m/📦	RBG	€/m
<b>DN 16</b>				
DN 16 - 13 mm/10 m	3028945	10	AR5	43,37
DN 16 - 13 mm/15 m	3028946	15	AR5	43,37
DN 16 - 13 mm/20 m	3028947	20	AR5	43,37
DN 16 - 13 mm/25 m	3028948	25	AR5	43,37
DN 16 - 13 mm/50 m	3032473	50	AR5	43,37
<b>DN 20</b>				
DN 20 - 13 mm/10 m	3028949	10	AR5	52,25
DN 20 - 13 mm/15 m	3028950	15	AR5	52,25
DN 20 - 13 mm/20 m	3032483	20	AR5	52,25
DN 20 - 13 mm/25 m	3028951	25	AR5	52,25
DN 20 - 13 mm/50 m	3032484	50	AR5	52,25
<b>DN 25</b>				
DN 25 - 13 mm/10 m	3032492	10	AR5	71,17
DN 25 - 13 mm/15 m	3032493	15	AR5	71,17
DN 25 - 13 mm/20 m	3032494	20	AR5	71,17
DN 25 - 13 mm/25 m	3032495	25	AR5	71,17
DN 25 - 13 mm/50 m	3032496	50	AR5	71,17

Chaque carton contient un kit de raccordement contenant :  
 4 écrous-raccords pour 3/4" (DN 16) ou 1" (DN 20) ou 1 1/4" (DN 25),  
 4 rondelles de serrage, 4 joints, 1 DOUBLE MAMELON, 1 disque de carrossage

# SOLAR-TUBE®

eco combi

**SYSTÈME DE TUBES ANNELÉS EN ACIER INOXYDABLE SÉPARABLES,  
ISOLÉ PAR UN ÉLASTOMÈRE HAUTE TEMPÉRATURE ET ENVELOPPÉ D'UN  
FILM PE, ÉQUIPÉ D'UN CÂBLE DE CAPTEUR.**

## DONNÉES TECHNIQUES

### GAINÉ

MATÉRIAU	Film polyoléfine avec protection supplémentaire en forme treillis métallique robuste en polyester/acier inoxydable du côté des collecteurs (2m) Haute résistance à l'ozone et aux UV
----------	---

### STAINLESS STEEL CORRUGATED PIPE

MATÉRIAU	Matériau n° 1.4404 (AISI 316L)
TEMPERATUREINSATZBEREICH	-270 °C à 600 °C
PRESSION DE SERVICE MAXIMALE ADMISSIBLE À 200°C	DN 16: 9,8 bar DN 20: 6,1 bar

### CÂBLE DE DÉTECTION

2 x 0,75 mm<sup>2</sup> VDE 7507

### ISOLANT EN EPDM

MATÉRIAU	Caoutchouc synthétique à cellules fermées, léger et flexible. Exempt de PVC et de CFC (conformément aux obligations légales). Aucune fragilisation de tubes en cuivre et acier inoxydable (DIN 1988 Partie 200) Dimensions et tolérances s'appuyant sur la norme DIN EN 14304
PLAGE DE TEMPÉRATURE D'UTILISATION	+150 °C (à court terme jusqu'à +175 °C)
CONDUCTIVITÉ THERMIQUE	0,036 W/mK à 0 °C 0,038 W/mK à 40 °C
RÉSISTANCE AU FEU	Euroclasse E (DIN EN 13501-1)



**SOLAR-TUBE®** | eco combi

Référence	SAP	m/🗑️	RBG	€/m
<b>DN 16</b>				
16 x 13/10 m	3052690	10	AR5	43,90
16 x 13/15 m	3052691	15	AR5	43,90
16 x 13/20 m	3052692	20	AR5	43,90
16 x 13/25 m	3052693	25	AR5	43,90
<b>DN 20</b>				
20 x 13/10 m	3052694	10	AR5	52,90
20 x 13/15 m	3052695	15	AR5	52,90
20 x 13/20 m	3052696	20	AR5	52,90
20 x 13/25 m	3052697	25	AR5	52,90

# ACCESSOIRES SOLAR-TUBE® eco



## Visserie

Référence	Description	SAP	Pc./	RBG	€/Set
DN 16	4 écrous-raccords pour 3/4" (DN 16)	3028942	1	AS1	29,62
	4 rondelles de serrage				
	4 joints				
	1 double mamelon				
	1 disque de carrossage				
DN 20	4 écrous-raccords pour 1" (DN 16)	3028944	1	AS1	41,87
	4 rondelles de serrage				
	4 joints				
	1 double mamelon				
	1 disque de carrossage				
DN 25	4 écrous-raccords pour 1 1/4" (DN 16)	3032152	1	AS1	62,72
	4 rondelles de serrage				
	4 joints				
	1 double mamelon				
	1 disque de carrossage				



## Brides de fixation ovales

Référence	Description	SAP	Pc./	RBG	€/Set
Taille 1 pour DN 16	4 colliers	3035470	1	AS2	17,64
	4 vis à double filetage				
	4 chevilles				
Taille 2 pour DN 20	4 colliers	3035471	1	AS2	20,05
	4 vis à double filetage				
	4 chevilles				
Taille 3 pour DN 25	4 colliers	3028984	1	AS2	22,48
	4 vis à double filetage				
	4 chevilles				

# ACCESSOIRES SOLAR-TUBE® eco connect



## Raccord d'étanchéité métallique à filetage extérieur

Référence	Description	SAP	Pc./📦	RBG	€/Pc.
DN 16	½" AG pour DN 16	3032750	1	AS1	27,58
DN 16	¾" AG pour DN 16	3032747	1	AS1	28,46
DN 20	¾" AG pour DN 20	3032748	1	AS1	32,32
DN 20	1" AG pour DN 20	3032751	1	AS1	33,91
DN 25	1" AG pour DN 25	3032749	1	AS1	39,84
DN 25	1¼" AG pour DN 25	3032752	1	AS1	37,05



## Raccord d'étanchéité métallique à filetage intérieur

Référence	Description	SAP	Pc./📦	RBG	€/Pc.
DN 16	½" IG pour DN 16	3032756	1	AS1	24,70
DN 16	¾" IG pour DN 16	3032753	1	AS1	27,58
DN 20	¾" IG pour DN 20	3032754	1	AS1	28,21
DN 20	1" IG pour DN 20	3032757	1	AS1	35,39
DN 25	1" IG pour DN 25	3032755	1	AS1	53,54



## Double couplage d'étanchéité métallique

Référence	Description	SAP	Pc./📦	RBG	€/Pc.
DN 16	Double couplage DN 16	3032744	1	AS1	40,99
DN 20	Double couplage DN 20	3032745	1	AS1	44,85
DN 25	Double couplage DN 25	3032746	1	AS1	67,78



## Raccord de transition avec bague de serrage

Référence	Description	SAP	Pc./📦	RBG	€/Pc.
DN 16	DN 16 x clamping ring 15 mm	3032763	1	AS1	29,33
DN 16	DN 16 x clamping ring 18 mm	3028952	1	AS1	30,77
DN 16	DN 16 x clamping ring 22 mm	3032761	1	AS1	30,77
DN 20	DN 20 x clamping ring 18 mm	3032759	1	AS1	35,39
DN 20	DN 20 x clamping ring 22 mm	3032762	1	AS1	35,39
DN 25	DN 25 x clamping ring 22 mm	3032760	1	AS1	55,09



## Raccord de transition avec embout

Référence	Description	SAP	Pc./📦	RBG	€/Pc.
DN 16	DN 16 x 18 mm embout	3032766	1	AS1	44,58
DN 16	DN 16 x 22 mm embout	3032764	1	AS1	40,20
DN 20	DN 20 x 22 mm embout	3032765	1	AS1	52,97

# AEROLINE®

inox rapid classic

**CONDUITES SIMPLES PRÉ-ISOLÉES POUR LE TUBAGE D'INSTALLATIONS SOLAIRES, AVEC FILM DE PROTECTION EN POLYOLÉFINES**

## DONNÉES TECHNIQUES

### GAINÉ

MATÉRIAU Film en polyoléfines

### TUBE ONDULÉ EN ACIER INOXYDABLE

MATÉRIAU Matériau n° 1.4404 (AISI 316L)

PRESSION DE SERVICE MAXIMALE DN 16: 11 bar DN 32: 6 bar  
ADMISSIBLE À 200°C DN 20: 11 bar DN 40: 4,9 bar  
DN 25: 10 bar

### ISOLANT EN EPDM

MATÉRIAU Caoutchouc synthétique à cellules fermées, léger et flexible. Aucune fragilisation de tubes en cuivre et acier inoxydable (DIN 1988 Partie 200). Dimensions et tolérances s'appuyant sur la norme DIN EN 14304

CONDUCTIVITÉ THERMIQUE 0,036 W/mK à 0 °C  
0,038 W/mK à 40 °C

RÉSISTANCE AU FEU Euroclasse E (DIN EN 13501-1)

PLAGE DE TEMPÉRATURE D'UTILISATION +150 °C (à court terme jusqu'à +175 °C)  
(EN 14707)





TECHNICAL INSULATION  
AEROLINE®

## AEROLINE® | inox rapid classic

Référence	SAP	m/📦	RBG	€/m
<b>DN 16</b>				
16 x 13 / 10 m	3032601	10	AR3	25,47
16 x 13 / 25 m	3032602	25	AR3	23,00
16 x 13 / 50 m	3032603	50	AR3	23,00
16 x 25 / 10 m	3032604	10	AR3	34,06
16 x 25 / 25 m	3032605	25	AR3	31,15
16 x 25 / 50 m	3032606	50	AR3	31,15
<b>DN 20</b>				
20 x 13 / 10 m	3032607	10	AR3	29,69
20 x 13 / 25 m	3032609	25	AR3	26,78
20 x 13 / 50 m	3032610	50	AR3	26,78
20 x 25 / 10 m	3032611	10	AR3	37,11
20 x 25 / 25 m	3032613	25	AR3	34,20
20 x 25 / 50 m	3032614	50	AR3	34,20
<b>DN 25</b>				
25 x 19 / 5 m	3053313	5	AR3	41,54
25 x 19 / 10 m	3032616	10	AR3	38,42
25 x 19 / 25 m	3032618	25	AR3	34,78
25 x 19 / 50 m	3032619	50	AR3	34,78
<b>DN 32</b>				
32 x 19 / 5 m	3053314	5	AR3	56,26
32 x 19 / 10 m	3032651	10	AR3	53,12
32 x 19 / 25 m	3032654	25	AR3	49,34
<b>DN 40</b>				
40 x 25 / 5 m	3053315	5	AR3	81,04
40 x 25 / 10 m	3032688	10	AR3	78,59
40 x 25 / 25 m	3032689	25	AR3	75,97

# AEROLINE®

inox rapid pro

**CONDUITES SIMPLES PRÉ-ISOLÉES POUR LE TUBAGE D'INSTALLATIONS SOLAIRES AVEC PROTECTIONS DE MONTAGE ET DE SURFACE SOLIDES. IDÉALES POUR L'EXTÉRIEUR !**

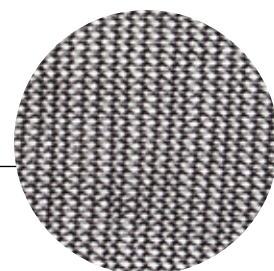
## DONNÉES TECHNIQUES

### GAINÉ

MATÉRIAU	Protection de montage composée de tissu solide en polyester / fil en acier inoxydable Haute résistance à l'ozone et aux UV
----------	---

### TUBE ONDULÉ EN ACIER INOXYDABLE

MATÉRIAU	Matériau n° 1.4404 (AISI 316L)
PLAGE DE TEMPÉRATURE D'UTILISATION	-270 °C à 600 °C
PRESSION DE SERVICE MAXIMALE ADMISSIBLE À 200°C	DN 16: 11 bar DN 20: 11 bar



### ISOLANT EN EPDM

MATÉRIAU	Caoutchouc synthétique à cellules fermées, léger et flexible. Exempt de PVC et de CFC (conformément aux obligations légales). Aucune fragilisation de tubes en cuivre et acier inoxydable (DIN 1988 Partie 200) Dimensions et tolérances s'appuyant sur la norme DIN EN 14304
PLAGE DE TEMPÉRATURE D'UTILISATION	+150 °C (à court terme jusqu'à +175 °C) (température de stagnation des capteurs)
CONDUCTIVITÉ THERMIQUE	0,036 W/mK à 0 °C 0,038 W/mK à 40 °C
RÉSISTANCE AU FEU	Euroclasse E (DIN EN 13501-1)

**AEROLINE®** | inox rapid pro

Référence	SAP	m/📦	RBG	€/m
<b>DN 16</b>				
16 x 13 / 10 m	3032236	10	AR3	41,48
16 x 13 / 25 m	3032237	25	AR3	36,97
16 x 13 / 50 m	3032238	50	AR3	36,97
16 x 25 / 10 m	3032261	10	AR3	55,89
16 x 25 / 25 m	3032262	25	AR3	51,52
16 x 25 / 45 m	3032263	45	AR3	51,52
<b>DN 20</b>				
20 x 13 / 10 m	3032244	10	AR3	44,25
20 x 13 / 25 m	3032246	25	AR3	40,46
20 x 13 / 50 m	3032247	50	AR3	40,46
20 x 25 / 10 m	3032264	10	AR3	58,80
20 x 25 / 25 m	3032266	25	AR3	54,43
20 x 25 / 45 m	3032267	45	AR3	54,43

# AEROLINE®

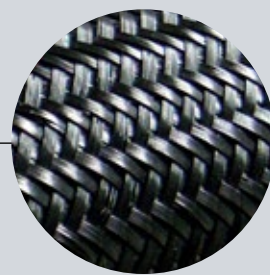
inox rapid progs

**CONDUITES SIMPLES PRÉ-ISOLÉES POUR LE TUBAGE  
D'INSTALLATIONS SOLAIRES AVEC PROTECTIONS DE MONTAGE  
ET DE SURFACE SOLIDES. IDÉALES POUR L'EXTÉRIEUR !**

## DONNÉES TECHNIQUES

### GAINÉ

MATÉRIAU	Tresse en polyester Haute résistance à l'ozone et aux UV
----------	---



### TUBE ONDULE EN ACIER INOXYDABLE

MATÉRIAU	Matériau n° 1.4404 (AISI 316L)
PRESSION DE SERVICE MAXIMALE ADMISSIBLE À 200°C	DN 25: 10 bar DN 32: 6 bar DN 40: 4,9 bar

### ISOLANT EN EPDM

MATÉRIAU	Caoutchouc synthétique à cellules fermées, léger et flexible. Aucune fragilisation de tubes en cuivre et acier inoxydable (DIN 1988 Partie 200). Dimensions et tolérances s'appuyant sur la norme DIN EN 14304
CONDUCTIVITÉ THERMIQUE	0,036 W/mK à 0 °C 0,038 W/mK à 40 °C
PLAGE DE TEMPÉRATURE D'UTILISATION (EN 14707)	+150 °C (à court terme jusqu'à +175 °C)
RÉSISTANCE AU FEU	Euroclasse E (DIN EN 13501-1)



**AEROLINE®**

inox rapid progs

Référence	SAP	m/📦	RBG	€/m
<b>DN 25</b>				
25 x 19 / 5 m	3053138	5	AR3	57,23
25 x 19 / 10 m	3032250	10	AR3	53,70
25 x 19 / 25 m	3032251	25	AR3	52,25
25 x 38 / 5 m	3053316	5	AR3	94,61
25 x 38 / 10 m	3032253	10	AR3	94,46
25 x 38 / 25 m	3032254	25	AR3	93,00
<b>DN 32</b>				
32 x 19 / 5 m	3053317	5	AR3	77,34
32 x 19 / 10 m	3032255	10	AR3	76,99
32 x 19 / 25 m	3032256	25	AR3	76,26
32 x 38 / 5 m	3053318	5	AR3	106,24
32 x 38 / 10 m	3032257	10	AR3	106,10
32 x 38 / 25 m	3032258	25	AR3	104,65
<b>DN 40</b>				
40 x 25 / 5 m	3053319	5	AR3	99,28
40 x 25 / 10 m	3032259	10	AR3	98,82
40 x 25 / 25 m	3032260	25	AR3	97,37

## ACCESSOIRES – AEROLINE® inox rapid pro gs



### Colliers de montage

Référence	Description	SAP	Pc./📦	RBG	€/Set
Ø 85 mm pour DN 32-19 mm	4 colliers de montage 4 vis à double filetage M8 x 80 4 chevilles S10	3035469	1	AS2	19,33
Ø 110 mm pour DN 25-38 mm/ DN 40-25 mm	4 colliers de montage 4 vis à double filetage M8 x 80 4 chevilles S10	3032268	1	AS2	27,16
Ø 126 mm pour DN 32-38 mm	4 colliers de montage 4 vis à double filetage M8 x 80 4 chevilles S10	3052372	1	AS2	34,00

Delivery: 2-7 working days ex-works (applies to all Références)





**NMC sa**

Gert-Noël-Strasse · B - 4731 Eynatten

☎ +32 87 85 85 00 · 📠 +32 87 85 85 11

info@nmc.eu

**NMC France sas**

Z.I. de la Forêt – CS 10103 – 97, Route d'Anor · F - 59613 Fourmies Cedex

☎ +33 3 27 60 81 00 – 📠 +33 3 27 59 98 55

info@nmc-france.fr



[www.nmc-insulation.com](http://www.nmc-insulation.com)